

職業別求人・求職状況（平成29年6月）

ハローワーク豊橋

職業名	新規求人	新規求職		新規求人率	有効求人	有効求職		有効求人率
		男	女			男	女	
一 般								
職業計	1,934	504	398	2.14	5,559	2,157	1,537	1.50
管理的職業(管理職員、主に管理的業務の店長、支配人、施設長)	26	1	0	26.00	61	8	0	7.63
専門的・技術的職業	309	58	46	2.97	985	224	220	2.22
保健師、助産師、看護師、准看護師	55	1	13	3.93	173	4	63	2.58
保育士、老人・障害者指導員、ケアマネ、社会福祉士、生活指導員	51	3	9	4.25	169	18	54	2.35
事務的職業	138	32	168	0.69	357	216	618	0.43
一般事務員	73	19	153	0.42	191	145	579	0.26
会計・経理事務員	22	1	9	2.20	54	15	16	1.74
その他事務員(営業・販売事務、生産・工程管理事務員、PCオペ)	43	12	6	2.39	112	56	23	1.42
販売の職業	170	41	19	2.83	585	174	81	2.29
商品販売(店長、店員、販売員、保険代理人、仲介人、レジ係)	51	12	16	1.82	264	59	68	2.08
営業員(販売、金融保険、不動産、広告)、外務員、新聞拡張員	116	29	3	3.63	312	113	13	2.48
サービスの職業	549	31	51	6.70	1,449	110	167	5.23
施設介護員、訪問介護員(ホームヘルパー・在宅介護員)	98	13	33	2.13	293	35	81	2.53
看護助手、歯科助手、動物病院助手、調剤助手、リハビリ助手	14	0	5	2.80	32	2	18	1.60
美容師、理容師、エステティシャン、ネイリスト、ヘアメイク、クリーニング工	86	1	5	14.33	156	6	21	5.78
調理人、料理人、調理人見習、調理補助、給食調理、パーテンドー	65	5	3	8.13	345	28	21	7.04
飲食店店長、ウェイター・ウエイトレス、旅館・ホテルフロント、娯楽場接客	282	8	5	21.69	588	25	21	12.78
保安(警備員、守衛、監視員、交通誘導員)	98	6	1	14.00	220	22	2	9.17
農林漁業(農耕、畜産、植木、造園、栽培作業員)	6	7	2	0.67	41	30	7	1.11
生産工程・労務の職業	254	134	66	1.27	702	552	228	0.90
金属材料製造、金属加工、金属溶接・切断の機械オペ、鋳物工、旋盤工、鉄工、板金工	85	32	0	2.66	232	115	5	1.93
化学製品、窯業、食料品、紡織衣類、木製、印刷の機械オペ・製造工	71	21	6	2.63	199	93	44	1.45
機械器具組立、電気機械組立、電子部品組立、自動車部品組立	16	63	38	0.16	59	238	115	0.17
機械器具修理工、自動車整備工、電気機械修理工	37	6	0	6.17	94	30	1	3.03
検査工(自動車部品、一般機械器具、金属、化学、食料品)	18	2	19	0.86	37	23	52	0.49
塗装工、製図工、CADオペ、看板制作、パタンナー	16	3	0	5.33	53	23	4	1.96
輸送・機械運転の職業	150	59	1	2.50	402	217	7	1.79
トラック、タクシー、自家用車、バス、ダンプカー、自動車陸送員	120	46	1	2.55	330	152	7	2.08
フォークリフト	8	10	0	0.80	21	43	0	0.49
クレーン、ボイラー、建設機械車両運転、玉掛、ビル設備管理員	22	3	0	7.33	51	21	0	2.43
建設・採掘の職業	122	18	0	6.78	449	67	3	6.41
型枠工、とび、大工、左官、内装・配管工、鉄筋工、測量作業員(見習含む)	49	8	0	6.13	211	26	2	7.54
電気工事員、電気通信設備員、送電・配電作業員	31	4	0	7.75	69	16	0	4.31
建設作業員・土木作業員・舗装作業員	42	6	0	7.00	168	25	1	6.46
運搬・清掃・包装等の職業	112	83	27	1.02	308	390	159	0.56
倉庫・荷造作業員、配達員、ルート集配員、新聞配達員、引越作業員	43	23	1	1.79	128	96	10	1.21
ビル・建物・住宅清掃員、道路・公園清掃、機械洗浄、産業廃棄物収集作業	37	7	1	4.63	81	25	9	2.38
製品包装、箱詰作業、フィルム包装、袋詰、ラベル・シール貼付作業	4	0	0	--	17	1	8	1.89
選別(原材料・青果)、ピッキング、軽作業、用務員	28	53	25	0.36	82	268	132	0.21

(注1) 新規学卒を除く常用(4ヶ月以上の雇用期間が定められているものを含む。)

(注2) 「職業計」には、「分類不能の職業」を含む。

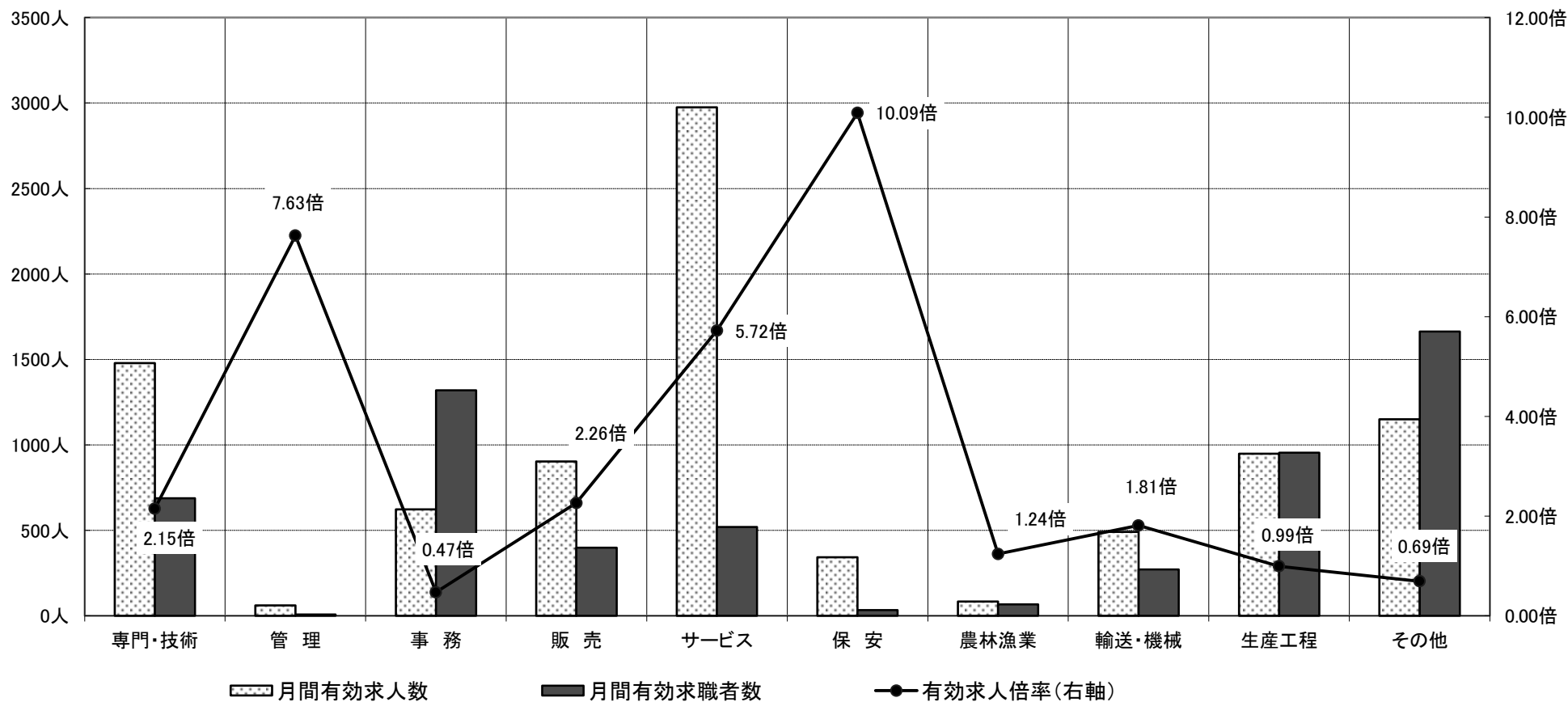
職業別求人・求職状況（平成29年6月）

パート		ハローワーク豊橋							
職業名	項目	新規求人	新規求職		新規求人率	有効求人	有効求職		有効求人率
			男	女			男	女	
職業計		1,075	103	356	2.34	3,494	596	1,627	1.57
管理的職業(管理職員、主に管理的業務の店長、支配人、施設長)		0	0	0	--	0	0	0	--
専門的・技術的職業		159	3	46	3.24	493	34	209	2.03
保健師、助産師、看護師、准看護師		62	0	17	3.65	173	0	60	2.88
保育士、老人・障害者指導員、ケアマネ、社会福祉士、生活指導員		35	0	17	2.06	137	2	76	1.76
事務的職業		126	7	97	1.21	265	48	436	0.55
一般事務員		74	6	88	0.79	147	41	410	0.33
会計・経理事務員		3	0	3	1.00	12	2	8	1.20
その他事務員(営業・販売事務、生産・工程管理事務員、PCオペ)		49	1	6	7.00	106	5	18	4.61
販売の職業		89	1	23	3.71	318	12	132	2.21
商品販売(店長、店員、販売員、保険代理人、仲介人、レジ係)		83	1	22	3.61	297	9	129	2.15
営業員(販売、金融保険、不動産、広告)、外務員、新聞拡張員		6	0	0	--	18	3	2	3.60
サービスの職業		327	2	51	6.17	1,526	22	221	6.28
施設介護員、訪問介護員(ホームヘルパー・在宅介護員)		86	0	15	5.73	304	4	70	4.11
看護助手、歯科助手、動物病院助手、調剤助手、リハビリ助手		7	0	1	7.00	23	0	5	4.60
美容師、理容師、エステティシャン、ネイリスト、ヘアメイク、クリーニング工		37	0	3	12.33	82	2	13	5.47
調理人、料理人、調理人見習、調理補助、給食調理、パーテンドー		84	1	14	5.60	502	6	60	7.61
飲食店店長、ウェイター・ウエイトレス、旅館・ホテルフロント、娯楽場接客		94	0	15	6.27	555	2	57	9.41
保安(警備員、守衛、監視員、交通誘導員)		82	4	0	20.50	123	10	0	12.30
農林漁業(農耕、畜産、植木、造園、栽培作業員)		8	3	2	1.60	42	14	16	1.40
生産工程・労務の職業		97	6	26	3.03	246	52	122	1.41
金属材料製造、金属加工、金属溶接・切断の機械オペ、鋳物工、旋盤工、鉄工、板金工		17	2	0	8.50	28	12	8	1.40
化学製品、窯業、食料品、紡織衣類、木製、印刷の機械オペ・製造工		28	1	6	4.00	115	10	39	2.35
機械器具組立、電気機械組立、電子部品組立、自動車部品組立		17	3	13	1.06	26	15	49	0.41
機械器具修理工、自動車整備工、電気機械修理工		2	0	0	--	10	4	0	2.50
検査工(自動車部品、一般機械器具、金属、化学、食料品)		27	0	4	6.75	49	5	21	1.88
塗装工、製図工、CADオペ、看板制作、パタンナー		6	0	3	2.00	16	3	4	2.29
輸送・機械運転の職業		28	12	1	2.15	89	44	2	1.93
トラック、タクシー、自家用車、バス、ダンプカー、自動車陸送員		26	7	1	3.25	84	31	2	2.55
フォークリフト		0	2	0	0.00	3	7	0	0.43
クレーン、ボイラー、建設機械車両運転、玉掛、ビル設備管理員		2	3	0	0.67	2	6	0	0.33
建設・採掘の職業		9	2	0	4.50	26	12	0	2.17
型枠工、とび、大工、左官、内装・配管工、鉄筋工、測量作業員(見習含む)		3	1	0	3.00	12	3	0	4.00
電気工事員、電気通信設備員、送電・配電作業員		0	0	0	--	2	2	0	1.00
建設作業員・土木作業員・舗装作業員		6	1	0	6.00	12	7	0	1.71
運搬・清掃・包装等の職業		150	48	81	1.16	366	274	376	0.56
倉庫・荷造作業員、配達員、ルート集配員、新聞配達員、引越作業員		30	9	7	1.88	107	24	17	2.61
ビル・建物・住宅清掃員、道路・公園清掃、機械洗浄、産業廃棄物収集作業		88	7	15	4.00	163	30	54	1.94
製品包装、箱詰作業、フィルム包装、袋詰、ラベル・シール貼付作業		4	1	2	1.33	20	3	20	0.87
選別(原材料・青果)、ピッキング、軽作業、用務員		28	31	57	0.32	76	217	285	0.15

(注1) 新規学卒を除く常用(4ヶ月以上の雇用期間が定められているものを含む。)

(注2) 「職業計」には、「分類不能の職業」を含む。

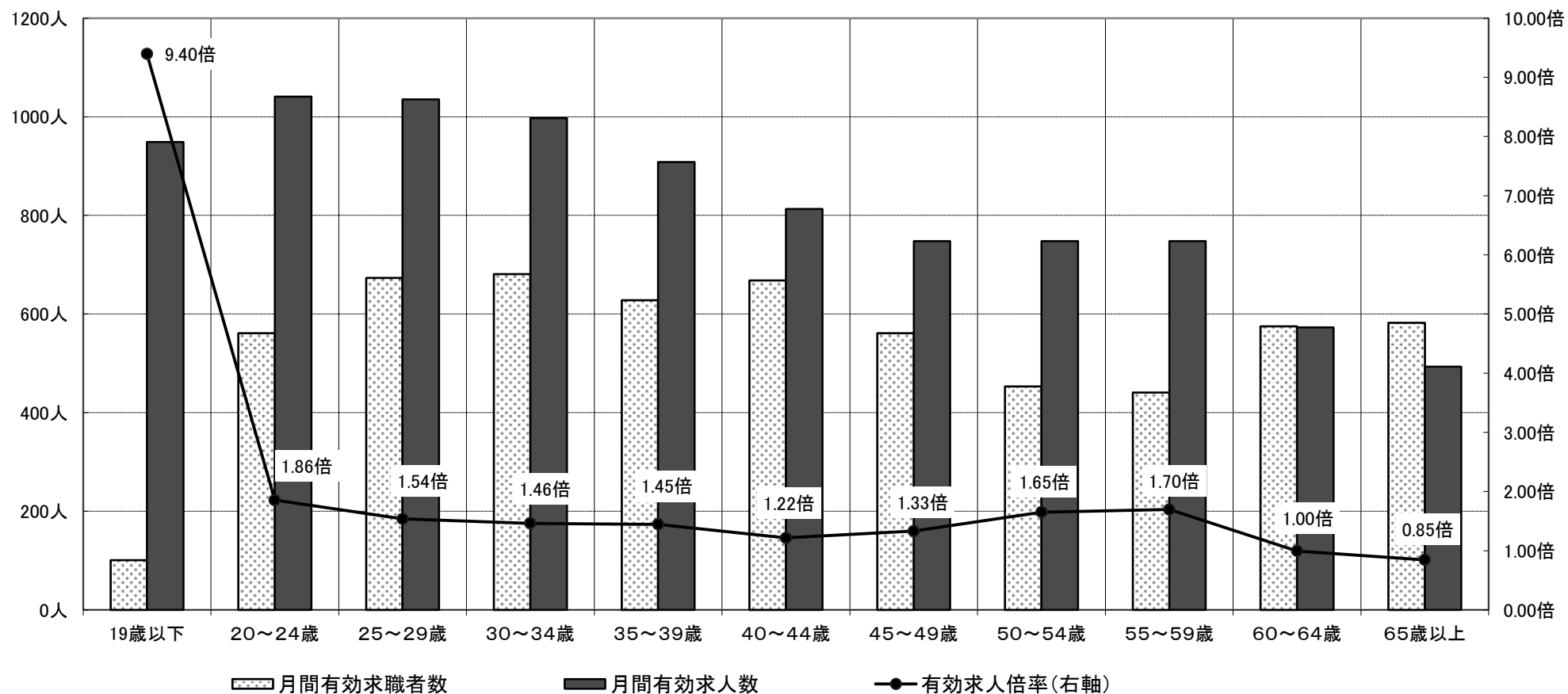
職業別求人・求職バランスシート(平成29年6月)



	専門・技術	管理	事務	販売	サービス	保安	農林漁業	輸送・機械	生産工程	その他	職業計
月間有効求人数	1,478	61	622	903	2,975	343	83	491	948	1,149	9,053
月間有効求職者数	688	8	1,320	399	520	34	67	271	954	1,663	5,924
有効求人倍率(右軸)	2.15倍	7.63倍	0.47倍	2.26倍	5.72倍	10.09倍	1.24倍	1.81倍	0.99倍	0.69倍	1.53倍

【注】 新規学卒を除き、パートを含む常用(4カ月以上の雇用期間が定められているものを含む)。

年齢別求人・求職バランスシート(平成29年6月)



	19歳以下	20~24歳	25~29歳	30~34歳	35~39歳	40~44歳	45~49歳	50~54歳	55~59歳	60~64歳	65歳以上	年齢計
月間有効求人数	949	1,041	1,035	997	908	813	748	748	748	573	493	9,053
月間有効求職者数	101	561	673	681	628	668	561	453	441	575	582	5,924
有効求人倍率(右軸)	9.40倍	1.86倍	1.54倍	1.46倍	1.45倍	1.22倍	1.33倍	1.65倍	1.70倍	1.00倍	0.85倍	1.53倍

【注1】 新規学卒を除き、パートを含む常用(4カ月以上の雇用期間が定められているものを含む)。

【注2】 就職機会積み上げ方式(求人数を対象となる年齢階級の総有効求職者数で除して当該求人に係る求職者1人当たりの就職機会を算定し、全有効求人についてこの就職機会を足し上げることにより、年齢別有効求人倍率を算出する方法。年齢別月間有効求人数は、年齢別有効求人倍率に年齢別月間有効求職者数を乗じて算出する。)による。

職業別求人・求職賃金情報（平成29年6月）

ハローワーク豊橋

一 般			項 目 職 業 名	パ ー ト		
求人賃金(円)		求職賃金(円)		求人賃金(円)		求職賃金(円)
上 限	下 限	平 均		上 限	下 限	平 均
260,844	195,976	211,599	職業計	1,119	971	911
334,333	291,889	300,000	管理的職業	--	--	--
310,562	231,131	221,700	専門的・技術的職業	1,505	1,230	1,092
270,656	217,192	225,714	保健師、助産師、看護師	1,449	1,245	1,159
230,256	198,394	178,000	社会福祉専門の職業	1,227	1,090	928
240,285	181,486	203,402	事務的職業	996	889	878
221,097	173,908	201,497	一般事務員	1,046	910	879
299,180	199,950	201,000	会計事務員	1,167	933	882
246,408	186,379	223,529	その他事務員	907	856	865
275,731	198,124	215,690	販売の職業	1,065	1,024	878
242,480	176,737	190,357	商品販売の職業	1,070	1,042	863
287,857	206,228	239,333	営業の職業	1,028	903	--
231,168	182,459	212,750	サービスの職業	1,067	912	875
210,446	178,316	230,682	介護サービスの職業	1,136	978	867
187,167	158,833	172,000	保険医療サービスの職業	1,025	923	845
234,256	185,651	178,333	生活衛生サービスの職業	1,154	902	900
253,246	182,815	202,500	飲食物調理の職業	969	873	873
234,266	184,814	192,308	接客・給仕の職業	1,072	898	874
219,714	164,022	178,571	保安の職業	1,127	927	900
212,500	186,335	200,000	農林漁業の職業	859	856	847
243,172	176,007	207,876	生産工程・労務の職業	974	876	887
246,838	173,794	232,188	金属材料製造・金属加工・金属溶接・切断の職業	1,037	883	850
243,978	176,378	205,417	製品製造・加工処理の職業（上記を除く）	920	861	846
256,845	176,290	207,551	機械組立の職業	883	865	896
244,111	181,943	254,000	機械整備・修理の職業	--	--	--
212,674	170,568	172,381	検査の職業	924	881	867
264,706	181,760	143,333	生産関連・生産類似の職業（塗装工、看板製作工、製図工等）	1,229	918	982
258,486	206,332	248,644	輸送・機械運転の職業	1,050	983	922
259,831	212,750	255,532	自動車運転の職業	1,050	983	914
229,460	175,612	217,778	その他の輸送の職業（フォークリフト運転作業員等）	--	--	950
266,689	185,600	233,333	定置・建設機械運転の職業	--	--	923
305,968	190,297	235,556	建設・採掘の職業	1,645	1,027	1,100
317,495	192,678	231,250	建設の職業（建設躯体工事の職業（型枠大工、鉄筋工等）含む）	2,400	1,067	1,000
304,248	183,827	210,000	電気工事の職業	--	--	--
289,867	194,617	258,333	土木の職業（土木作業員、鉄道路線工事作業員等）	1,393	1,014	1,200
231,172	181,162	204,898	運搬・清掃・包装等の職業	988	902	873
246,861	189,043	216,818	運搬の職業	1,058	923	903
217,678	175,118	200,000	清掃の職業	969	904	856
185,667	157,667	--	包装の職業	965	845	848
225,698	177,852	201,571	その他の運搬・清掃・包装等の職業（選別作業員、軽作業員等）	912	878	872

(注) 求人賃金はハローワーク豊橋が当月に受理した常用求人により集計した上限、下限の平均賃金であり、求職賃金は求職票より集計した希望する税込月額平均値で - は該当が無いことを表している。賃金の一般は月額、パートは時間額での計上。新分類コードにより集計

中途採用賃金情報 (平成29年1月～3月)

(単位：千円)

区 分		年齢計	19歳以下	20～24歳	25～29歳	30～34歳	35～39歳	40～44歳	45～49歳	50～54歳	55～59歳	60～64歳
年齢別平均賃金		219	170	188	215	220	225	231	232	254	271	232
産 業 別	農 林 漁 業	173	193	153	188	* 150	143	180	173	200	* 150	160
	鉱業、採石業、砂利採取業	* --	--	--	--	--	--	--	--	--	--	--
	建設業	238	184	212	242	245	246	267	272	262	259	252
	製造業	230	175	189	212	220	210	229	250	305	337	231
	情報通信業	328	--	* 272	--	* 279	* 570	* 403	* 520	--	* 275	--
	運輸業、郵便業	230	* 180	* 210	* 225	227	* 245	* 249	* 236	* 237	* 221	* 224
	卸売業、小売業	221	* 171	190	218	217	230	241	248	243	285	295
	金融業、保険業	196	--	157	152	164	155	309	155	--	--	--
	不動産業、物品賃貸業	213	* 116	178	* 219	258	* 156	--	--	* 350	--	* 234
	学術研究、専門・技術サービス業	232	* 200	184	222	226	* 252	* 298	* 201	* 212	* 295	* 275
	宿泊業、飲食サービス業	183	* 149	174	198	193	203	192	190	153	214	211
	生活関連サービス、娯楽業	209	169	170	202	206	256	287	282	199	350	209
	教育、学習支援業	286	--	193	219	188	227	265	323	435	* 491	440
	医療・福祉	224	* 165	189	236	244	260	220	208	241	222	* 202
	サービス業（他に分類されないもの）	193	179	191	188	194	200	187	204	199	193	214
職 業 別	専門的・技術的職業	267	200	195	244	274	294	299	275	330	337	243
	管理的職業	351	--	202	199	271	* 305	285	400	502	431	336
	事務的職業	214	163	181	205	212	218	212	224	253	317	225
	販売の職業	221	164	190	227	222	217	253	230	242	231	289
	サービスの職業	192	156	177	196	200	213	200	206	191	206	204
	保安の職業	191	--	--	--	* 184	--	* 304	--	196	* 183	156
	農林漁業の職業	176	197	160	195	* 150	187	175	160	200	* 151	* 140
	運輸・通信の職業	227	* 150	213	237	220	234	246	231	228	273	208
規 模 別	生産工程・労務の職業	214	179	196	209	215	209	222	230	232	252	233
	29人以下	219	175	191	213	226	229	245	231	228	235	226
	30～299人	214	178	192	207	211	207	217	229	237	283	240
	300人以上	231	155	174	233	231	254	236	242	344	345	236

(注) 賃金額はハローワーク豊橋が受理した雇用保険取得届の賃金欄（毎月決まって支払われる給与・各種手当及び現物給与は含むが、超勤手当・賞与及びその他臨時給与は含まない）に記入された額を集計したものです。（データは四半期ごとに発表されます。） * 印は対象者が少ないので取扱に注意が必要です。