

ハローワークはんだ「業務月報」(平成28年9月)

半田公共職業安定所

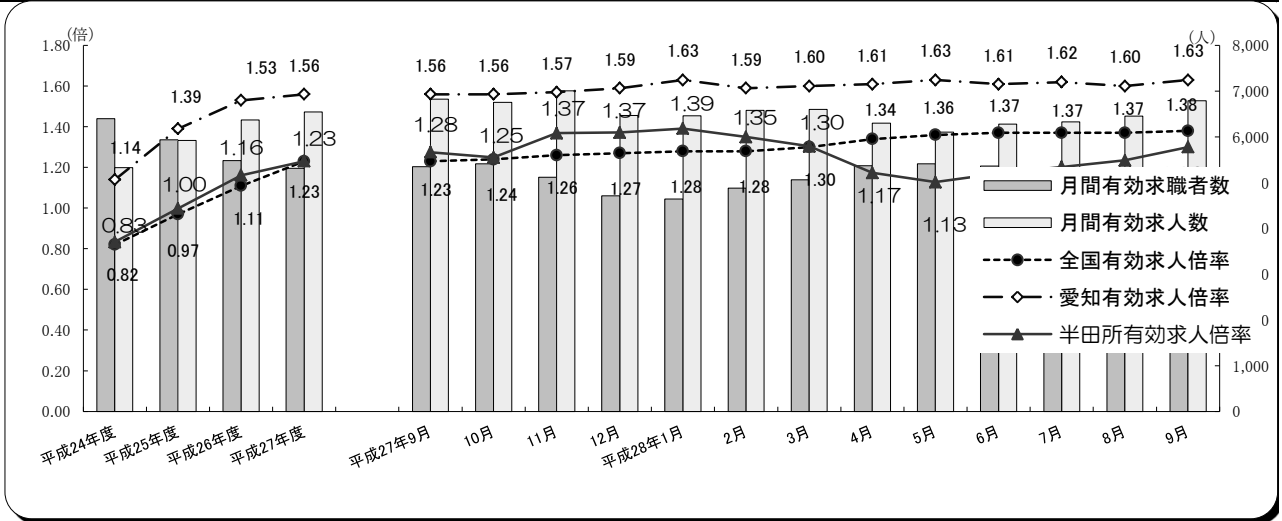
項目	年月	平成28年9月	平成28年8月	平成27年9月	対前月増減差	対前年増減差
新規求人倍率		2.17	2.20	1.94	▲0.03	0.23
有効求人倍率		1.30	1.24	1.28	0.06	0.02

有効求人倍率 《 半田所 1.30 愛知 1.63 全国 1.38 》

【窓口の動き】

《求人》 新規求人数は2,446人と前月より99人増加し、前年同月比で4.6%増加した。
産業別では前年同月比、建設業で+11.1%、製造業で+5.8%、運輸業・郵便業で+47.3%、
卸売・小売業で▲27.2%、宿泊業・飲食サービス業で+107.4%、医療・福祉で+7.7%、サービス業で▲19.3%となった。

《求職》 新規求職者数は1,125人で、前月より57人(5.3%)増加し、前年同月比では6.6%の減少となった。
新規常用求職者のうち事業主都合離職者は前年同月比で2.0%減少、自己都合離職者は7.4%減少、在職者は8.2%減少した。



一般職業紹介状況

項目	年月	平成28年9月			平成28年8月	平成27年9月	対前月増減率	対前年同月増減率
		計	男	女	計	計		
求	新規求職申込件数	1,125	504	620	1,068	1,204	5.3	▲6.6
	うち中高年齢者	438	234	203	446	442	▲1.8	▲0.9
	うち雇用保険受給者	391	174	217	343	346	14.0	13.0
職	月間有効求職者数	5,225	2,449	2,770	5,226	5,351	▲0.0	▲2.4
	うち中高年齢者	2,300	1,250	1,048	2,347	2,221	▲2.0	3.6
	うち雇用保険受給者	2,323	934	1,388	2,307	2,464	0.7	▲5.7
紹介	紹介件数	1,497	792	703	1,452	1,655	3.1	▲9.5
	うち中高年齢者	641	387	253	579	591	10.7	8.5
	うち雇用保険受給者	360	171	189	360	366	0.0	▲1.6
就職	就職件数	376	173	203	333	389	12.9	▲3.3
	うち中高年齢者	165	81	84	153	138	7.8	19.6
	うち雇用保険受給者	96	42	54	89	71	7.9	35.2
	就職率	33.4	34.3	32.7	31.2	32.3	2.2	1.1
求人	新規求人数	2,446	※	※	2,347	2,338	4.2	4.6
	うち常用	2,323	※	※	2,233	2,265	4.0	2.6
	月間有効求人数	6,795	※	※	6,455	6,824	5.3	▲0.4
充足	うち常用	6,469	※	※	6,172	6,320	4.8	2.4
	充足数	313	※	※	301	324	4.0	▲3.4
	うち県外から	16	※	※	12	11	33.3	45.5
充足率	12.8	※	※	12.8	13.9	0.0	▲1.1	

(注) 1) 新規学卒者を除き、パートタイムを含む

2) 数値の単位は、特に表示がない限り、件、人、%又はポイントです。

パートタイム職業紹介状況

項目	平成28年9月		平成28年8月	平成27年9月	対前月増減率	対前年同月増減率
	計	女	計	計		
新規求職申込件数	404	321	360	432	12.2	▲ 6.5
月間有効求職者数	1,969	1,437	1,951	1,979	0.9	▲ 0.5
就職件数	168	119	139	152	20.9	10.5
新規求人数	1,018	※	905	979	12.5	4.0
月間有効求人数	2,661	※	2,609	2,535	2.0	5.0

障害者の職業紹介状況

項目	計	身体障害者		知的障害者		精神障害者	その他障害者
		重度	軽度	重度	軽度		
新規求職申込件数	38	13	3	6	1	17	2
有効求職者数	746	291	104	133	25	283	39
就職件数	27	4	2	5	1	16	2

新規求人の主要産業別状況（新産業分類区分）

産業	新規求人				対前年同月増減率			
	全数	一般		パート	全数	一般		パート
		うち常用	うち非常用			うち常用	うち非常用	
建設業	251	225	222	26	11.1	5.6	4.2	100.0
製造業	385	278	269	107	5.8	10.8	11.2	▲ 5.3
食料品製造業	36	16	15	20	▲ 56.6	▲ 50.0	▲ 53.1	▲ 60.8
繊維工業	5	1	1	4	—	—	—	—
木材・木製品製造業	7	6	6	1	40.0	20.0	20.0	—
印刷・同関連業	10	2	2	8	233.3	0.0	0.0	700.0
プラスチック製品製造業	9	9	7	—	▲ 35.7	▲ 25.0	▲ 30.0	▲ 100.0
窯業・土石製品製造業	28	24	23	4	▲ 17.6	▲ 7.7	▲ 11.5	▲ 50.0
鉄鋼業	26	21	20	5	▲ 25.7	▲ 36.4	▲ 35.5	150.0
金属製品製造業	67	49	49	18	91.4	104.2	104.2	63.6
はん用機械器具製造業	44	37	37	7	41.9	42.3	42.3	40.0
電気機械器具製造業	2	1	1	1	0.0	0.0	0.0	0.0
情報通信機械器具製造業	—	—	—	—	—	—	—	—
輸送用機械器具製造業	89	59	55	30	64.8	37.2	44.7	172.7
情報通信業	—	—	—	—	▲ 100.0	▲ 100.0	▲ 100.0	—
情報サービス業	—	—	—	—	▲ 100.0	▲ 100.0	▲ 100.0	—
運輸業、郵便業	137	107	103	30	47.3	44.6	45.1	57.9
卸売・小売業	251	137	137	114	▲ 27.2	▲ 4.9	▲ 2.1	▲ 43.3
金融・保険業	17	7	7	10	▲ 19.0	▲ 30.0	▲ 30.0	▲ 9.1
宿泊業、飲食サービス業	282	128	128	154	107.4	66.2	66.2	161.0
医療、福祉	739	342	338	397	7.7	4.6	3.4	10.6
社会保険・社会福祉・介護事業	449	208	204	241	28.3	19.5	17.2	36.9
サービス業(他に分類されないもの)	188	105	102	83	▲ 19.3	▲ 19.2	▲ 19.0	▲ 19.4
計	2,446	1,428	1,403	1,018	4.6	5.1	4.9	4.0

(注)・主要産業であるため、全産業計とは一致しない。一般には臨時・季節を含む。

・新産業分類(平成19年11月改定「日本標準産業分類」)に基づく区分により表章したもの。

地域職業相談室取扱状況（常滑市）

項目	年月	平成28年8月	平成27年9月	対前月 増減率	対前年同月 増減率
	平成28年9月	計	計		
新規求職申込件数	50	34	55	47.1	▲ 9.1
紹介件数	159	111	147	43.2	8.2
就職件数	39	30	41	30.0	▲ 4.9

地域職業相談室取扱状況（東海市）

項目	年月	平成28年8月	平成27年9月	対前月 増減率	対前年同月 増減率
	平成28年9月	計	計		
新規求職申込件数	62	56	67	10.7	▲ 7.5
紹介件数	141	128	167	10.2	▲ 15.6
就職件数	37	30	43	23.3	▲ 14.0

ふるさとハローワーク取扱状況（知多市）

項目	年月	平成28年8月	平成27年9月	対前月 増減率	対前年同月 増減率
	平成28年9月	計	計		
新規求職申込件数	54	47	55	14.9	▲ 1.8
紹介件数	149	126	168	18.3	▲ 11.3
就職件数	38	36	40	5.6	▲ 5.0

雇用保険取扱状況

項目	年月	平成28年8月	平成27年9月	対前月 増減率	対前年同月 増減率				
	平成28年9月	計	計						
適	月末現在適用事業所数 (所)	6,178	5,962	▲ 0.2	3.6				
	資格取得者数	1,269	1,247	13.7	1.8				
	資格喪失者数	1,432	1,260	11.7	13.7				
	離職票交付枚数 (枚)	669	733	▲ 9.1	▲ 8.7				
	うち短期特例者	6	9	0.0	▲ 33.3				
	月末現在被保険者数	116,183	114,912	▲ 0.2	1.1				
用	雇用継続給付	高年齢	基本給付	受給者実人員	3,519	1,122	3,494	213.6	0.7
			支給金額	94,755,806	28,153,296	92,684,670	236.6	2.2	
	再就職給付	受給者実人員	—	—	2	—	▲ 100.0		
		支給金額	—	—	39,205	—	▲ 100.0		
	休業児	基本給付	受給者実人員	555	520	482	6.7	15.1	
			支給金額	71,791,825	69,788,510	62,872,719	2.9	14.2	
	介護休業給付	受給者数	3	1	—	200.0	—		
		支給金額	500,972	381,852	—	31.2	—		
	給	基本手当基本給付	受給資格決定件数	433	314	324	37.9	33.6	
			初回受給者数	305	387	348	▲ 21.2	▲ 12.4	
受給者実人員			1,377	1,416	1,501	▲ 2.8	▲ 8.3		
支給金額			168,344,017	173,167,643	183,100,837	▲ 2.8	▲ 8.1		
高年齢求職者給付		受給者数	52	82	53	▲ 36.6	▲ 1.9		
		支給金額	11,823,350	17,934,905	11,914,750	▲ 34.1	▲ 0.8		
教育訓練給付		受給者数	36	43	54	▲ 16.3	▲ 33.3		
		支給金額	1,182,894	1,515,849	1,560,140	▲ 22.0	▲ 24.2		
付		就職促進給付	常用就職支度手当	受給者数	—	—	1	—	▲ 100.0
				支給金額	—	—	150,660	—	▲ 100.0
	再就職手当	受給者数	146	85	67	71.8	117.9		
		支給金額	45,614,118	23,969,147	21,226,713	90.3	114.9		
	就業促進定着手当	受給者数	22	24	24	▲ 8.3	▲ 8.3		
		支給金額	4,057,484	3,869,584	3,743,101	4.9	8.4		
就業手当	受給者実人員	5	4	5	25.0	0.0			
	支給金額	262,972	87,436	135,516	200.8	94.1			

【ハローワークからのお知らせ】

全国のハローワークで受理された当所管内を就業場所とする求人をもとに、当月の有効求人倍率を試算してみると、1.79倍となります。

労働市場主要指標

半田公共職業安定所

年月	求人 1)		求職 1)			有効			就職 1)			雇用保険			求人倍率 1) 3)		愛知				全国					
	新規	有効	新規	45歳以上	雇用保険 5)	全数	45歳以上	雇用保険 5)	全数	45歳以上	雇用保険 5)	適用事業所数 2)	被保険者数 2)	受給者突人員	新規	有効	求人倍率 1) 4)	有効	完全失業者 3) 6)	失業者数	失業率	求人倍率 1) 4)	有効	完全失業者 6)	失業者数 3)	失業率 4)
	全数	全数	全数	件	件	人	人	人	人	人	人	所	人	人	倍	倍	倍	倍	千人	%	倍	倍	倍	万人	%	
23年度平均	1,877	5,155	1,566	564	446	7,031	2,790	3,131	469	160	98	5,693	112,449	1,969	1.20	0.73	1.49	0.94	141	3.6	1.11	0.68	302	4.6		
24年度平均	1,905	5,330	1,451	536	444	6,398	2,602	2,909	456	152	98	5,744	110,652	1,804	1.31	0.83	1.76	1.14	144	3.7	1.32	0.82	285	4.3		
25年度平均	2,123	5,926	1,346	505	454	5,937	2,439	2,816	427	151	101	5,749	111,495	1,726	1.58	1.00	2.17	1.39	127	3.2	1.53	0.97	265	4.0		
26年度平均	2,277	6,373	1,292	502	429	5,484	2,280	2,525	403	147	87	5,906	112,047	1,535	1.76	1.16	2.32	1.53	106	2.6	1.69	1.11	236	3.6		
27年度平均	2,292	6,547	1,226	501	389	5,317	2,289	2,339	368	142	78	6,091	114,719	1,374	1.87	1.23	2.38	1.56	101	2.5	1.86	1.23	222	3.4		
2015年9月	2,338	6,824	1,204	442	346	5,351	2,221	2,464	389	138	71	5,962	114,912	1,501	1.94	1.28	2.30	1.56	106	2.8	1.83	1.23	227	3.4		
10月	2,480	6,757	1,298	525	420	5,411	2,251	2,461	397	136	93	5,985	114,974	1,450	1.91	1.25	2.35	1.56	106	2.8	1.86	1.24	208	3.2		
11月	2,381	7,012	981	409	325	5,122	2,177	2,297	342	127	77	6,014	115,038	1,364	2.43	1.37	2.41	1.57	102	2.8	1.90	1.26	209	3.3		
12月	1,965	6,467	841	334	269	4,715	2,039	2,121	315	130	72	6,026	114,896	1,303	2.34	1.37	2.41	1.59	102	2.8	1.90	1.27	204	3.3		
2016年1月	2,393	6,462	1,161	499	355	4,644	2,038	2,091	295	122	68	6,056	114,880	1,271	2.06	1.39	2.63	1.63	109	2.7	2.07	1.28	211	3.2		
2月	2,427	6,583	1,235	539	334	4,878	2,159	2,067	362	160	67	6,073	114,740	1,235	1.97	1.35	2.38	1.59	109	2.7	1.92	1.28	213	3.3		
3月	2,143	6,604	1,165	492	308	5,063	2,250	1,997	441	195	93	6,091	114,719	1,172	1.84	1.30	2.45	1.60	109	2.7	1.90	1.30	216	3.2		
4月	2,094	6,302	1,450	692	524	5,370	2,442	2,138	445	183	79	6,125	115,965	1,069	1.44	1.17	2.54	1.61	91	2.3	2.06	1.34	224	3.2		
5月	2,171	6,103	1,289	538	451	5,412	2,449	2,230	382	160	83	6,145	116,561	1,249	1.68	1.13	2.58	1.63	91	2.3	2.09	1.36	216	3.2		
6月	2,314	6,284	1,129	453	364	5,367	2,418	2,231	370	162	81	6,154	116,706	1,264	2.05	1.17	2.41	1.61	91	2.3	2.01	1.37	210	3.1		
7月	2,213	6,328	1,130	504	407	5,263	2,378	2,298	347	146	82	6,164	116,595	1,255	1.96	1.20	2.44	1.62	91	2.3	2.01	1.37	203	3.0		
8月	2,347	6,455	1,068	446	343	5,226	2,347	2,307	333	153	89	6,191	116,393	1,416	2.20	1.24	2.40	1.60	—	0.0	2.02	1.37	212	3.1		
9月	2,446	6,795	1,125	438	391	5,225	2,300	2,323	376	165	96	6,178	116,183	1,377	2.17	1.30	2.62	1.63	—	0.0	2.09	1.38	204	3.0		
23年度平均	18.5	24.3	0.0	3.4	▲ 4.2	1.3	1.4	▲ 5.0	8.6	16.0	11.2	0.4	0.3	▲ 3.9	0.19	0.13	0.33	0.24	▲ 18.0	▲ 0.7	0.18	0.12	▲ 9.6	▲ 0.5		
24年度平均	1.5	3.4	▲ 7.3	▲ 4.9	▲ 0.5	▲ 9.0	▲ 6.7	▲ 7.1	▲ 2.8	▲ 4.5	0.3	0.9	▲ 1.6	▲ 8.4	0.11	0.10	0.27	0.20	2.1	0.1	0.21	0.14	▲ 5.6	▲ 0.3		
25年度平均	11.5	11.2	▲ 7.2	▲ 5.9	2.2	▲ 7.2	▲ 6.3	▲ 3.2	▲ 6.4	▲ 1.1	2.7	0.1	0.8	▲ 4.3	0.27	0.17	0.41	0.25	▲ 11.8	▲ 0.5	0.21	0.15	▲ 7.0	▲ 0.3		
26年度平均	7.2	7.5	▲ 4.0	▲ 0.5	▲ 5.5	▲ 7.6	▲ 6.5	▲ 10.3	▲ 5.5	▲ 2.2	▲ 13.6	2.7	0.5	▲ 11.1	0.18	0.16	0.15	0.14	▲ 16.5	▲ 0.6	0.16	0.14	▲ 10.9	▲ 0.4		
27年度平均	0.6	2.7	▲ 5.1	▲ 0.2	▲ 9.3	▲ 3.0	0.4	▲ 7.4	▲ 8.7	▲ 3.5	▲ 10.1	3.1	2.4	▲ 10.5	0.11	0.07	0.06	0.03	▲ 4.7	▲ 0.1	0.17	0.12	▲ 5.9	▲ 0.2		
2015年9月	2.2	5.0	▲ 13.9	▲ 11.4	▲ 24.8	▲ 4.8	▲ 2.8	▲ 11.4	▲ 13.0	▲ 13.8	▲ 34.3	2.5	1.6	▲ 14.6	0.30	0.12	▲ 0.08	▲ 0.01	8.2	0.2	▲ 0.01	0.01	▲ 2.6	0.0		
10月	▲ 1.4	5.3	▲ 3.4	5.8	0.0	▲ 3.9	▲ 0.9	▲ 9.2	▲ 16.1	▲ 20.9	▲ 15.5	2.7	2.5	▲ 14.3	0.04	0.11	0.05	0.00	▲ 4.7	▲ 0.1	0.03	0.01	▲ 10.7	▲ 0.2		
11月	4.3	7.5	3.9	16.5	13.6	▲ 1.7	4.1	▲ 6.2	4.3	4.1	▲ 2.5	3.1	2.4	▲ 11.5	0.01	0.12	0.06	0.01	▲ 4.7	▲ 0.1	0.04	0.02	▲ 4.6	0.1		
12月	6.0	4.0	▲ 1.1	▲ 3.7	1.9	▲ 1.8	2.7	▲ 7.8	3.6	30.0	▲ 7.7	3.0	2.1	▲ 13.8	0.16	0.07	0.00	0.02	▲ 4.7	▲ 0.1	0.00	0.01	▲ 2.9	0.0		
2016年1月	5.1	6.2	▲ 13.6	▲ 7.9	▲ 19.3	▲ 4.6	▲ 1.0	▲ 8.6	▲ 2.0	13.0	▲ 5.6	3.3	2.2	▲ 8.8	0.37	0.14	0.22	0.04	22.5	0.5	0.17	0.01	▲ 8.7	▲ 0.1		
2月	▲ 4.4	4.3	0.3	15.2	▲ 0.6	▲ 3.5	2.4	▲ 6.1	▲ 14.4	8.1	▲ 25.6	3.1	2.5	▲ 9.3	▲ 0.09	0.10	▲ 0.25	▲ 0.04	22.5	0.5	▲ 0.15	0.00	▲ 5.8	0.1		
3月	6.5	3.5	▲ 13.0	▲ 8.7	▲ 15.6	▲ 4.1	1.3	▲ 7.4	▲ 6.6	▲ 5.3	3.3	3.1	2.4	▲ 11.3	0.34	0.09	0.07	0.01	22.5	0.5	▲ 0.02	0.02	▲ 5.3	▲ 0.1		
4月	▲ 8.9	▲ 1.8	▲ 19.7	▲ 15.0	▲ 19.4	▲ 7.8	▲ 2.8	▲ 11.4	11.5	25.3	1.3	3.2	2.1	▲ 12.5	0.17	0.07	0.09	0.01	22.5	0.5	0.16	0.04	▲ 4.3	0.0		
5月	1.4	0.2	▲ 1.9	6.1	▲ 1.3	▲ 7.9	▲ 3.6	▲ 10.1	0.0	19.4	0.0	3.4	1.7	▲ 11.9	0.05	0.09	0.04	0.02	▲ 14.2	▲ 0.4	0.03	0.02	▲ 3.6	0.0		
6月	4.9	▲ 0.1	▲ 16.3	▲ 14.5	▲ 19.5	▲ 8.8	▲ 6.0	▲ 13.2	▲ 15.9	▲ 4.1	▲ 8.0	3.2	1.6	▲ 14.7	0.42	0.10	▲ 0.17	▲ 0.02	22.5	0.5	▲ 0.08	0.01	▲ 6.3	▲ 0.1		
7月	▲ 11.4	▲ 2.3	▲ 9.3	▲ 3.6	2.5	▲ 6.6	▲ 2.1	▲ 10.4	▲ 0.9	0.7	15.5	3.6	1.4	▲ 18.2	▲ 0.05	0.05	0.03	0.01	22.5	0.5	0.00	0.00	▲ 8.6	▲ 0.1		
8月	5.3	▲ 2.0	▲ 4.0	11.5	▲ 2.6	▲ 3.3	3.3	▲ 9.1	7.8	45.7	14.1	4.0	1.3	▲ 8.1	0.20	0.02	▲ 0.04	▲ 0.02	22.5	0.5	0.01	0.00	▲ 5.8	0.1		
9月	4.6	▲ 0.4	▲ 6.6	▲ 0.9	13.0	▲ 2.4	3.6	▲ 5.7	▲ 3.3	19.6	35.2	3.6	1.1	▲ 8.3	0.23	0.02	0.22	0.03	22.5	0.5	0.07	0.01	▲ 10.1	▲ 0.1		

資料 愛知労働局「職業安定業務統計」、「雇用保険業務統計」 愛知県「労働力調査地方集計結果」 厚生労働省「職業安定業務統計」 総務省「労働力調査」

1) 新規学卒者を除き、パートタイムを含む。2) 各年(月末)現在の数値である。3) 原数値である。

4) 季節調整値(ただし、年平均は、原数値。)である。前年同月比欄は、前月差である。5) 雇用保険受給者 6) 年度平均欄は、年平均である。