

ハローワークはんだ「業務月報」(平成28年3月)

半田公共職業安定所

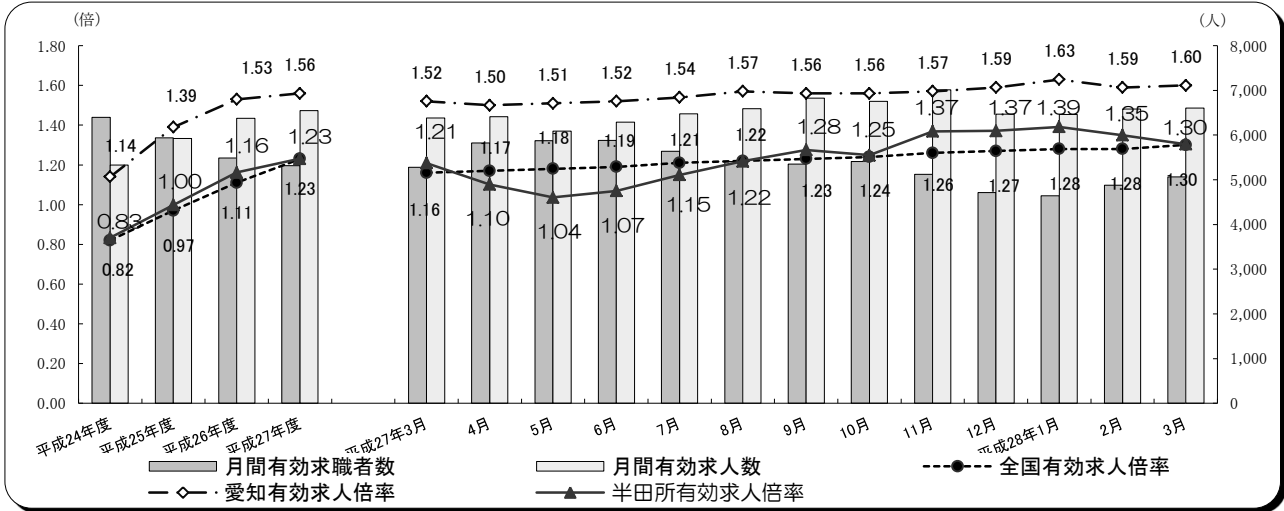
| 項目 | 年月 | 平成28年3月 | 平成28年2月 | 平成27年3月 | 対前月増減差 | 対前年増減差 |
|--------|----|---------|---------|---------|--------|--------|
| 新規求人倍率 | | 1.84 | 1.97 | 1.50 | ▲ 0.13 | 0.34 |
| 有効求人倍率 | | 1.30 | 1.35 | 1.21 | ▲ 0.05 | 0.09 |

有効求人倍率 《 半田所 1.30 愛知 1.60 全国 1.30 》

【 窓口の動き 】

《求人》 新規求人数は2,143人と前月より284人減少し、前年同月比で6.5%増加した。
産業別では前年同月比、建設業で▲18.4%、製造業で▲9.2%、運輸業・郵便業で▲32.5%、卸売・小売業で+1.6%、宿泊業・飲食サービス業で+20.2%、医療・福祉で+35.9%、サービス業で+26.9%となった。

《求職》 新規求職者数は1,165人で、前月より70人(5.7%)減少し、前年同月比では13.0%の減少となった。
新規常用求職者のうち事業主都合離職者は前年同月比で29.9%減少、自己都合離職者は8.8%減少、在職者は7.8%減少した。



一般職業紹介状況

| 項目 | 年月 | 平成28年3月 | | | 平成28年2月 | 平成27年3月 | 対前月増減率 | 対前年同月増減率 |
|----|-----------|---------|-------|-------|---------|---------|--------|----------|
| | | 計 | 男 | 女 | 計 | 計 | | |
| 求 | 新規求職申込件数 | 1,165 | 548 | 616 | 1,235 | 1,339 | ▲ 5.7 | ▲ 13.0 |
| | うち中高年齢者 | 492 | 263 | 228 | 539 | 539 | ▲ 8.7 | ▲ 8.7 |
| | うち雇用保険受給者 | 308 | 130 | 178 | 334 | 365 | ▲ 7.8 | ▲ 15.6 |
| 職 | 月間有効求職者数 | 5,063 | 2,442 | 2,616 | 4,878 | 5,277 | 3.8 | ▲ 4.1 |
| | うち中高年齢者 | 2,250 | 1,235 | 1,012 | 2,159 | 2,222 | 4.2 | 1.3 |
| | うち雇用保険受給者 | 1,997 | 796 | 1,201 | 2,067 | 2,157 | ▲ 3.4 | ▲ 7.4 |
| 紹 | 紹介件数 | 1,655 | 906 | 749 | 1,589 | 1,885 | 4.2 | ▲ 12.2 |
| | うち中高年齢者 | 673 | 412 | 261 | 694 | 704 | ▲ 3.0 | ▲ 4.4 |
| | うち雇用保険受給者 | 328 | 164 | 164 | 315 | 393 | 4.1 | ▲ 16.5 |
| 就 | 就職件数 | 441 | 213 | 228 | 362 | 472 | 21.8 | ▲ 6.6 |
| | うち中高年齢者 | 195 | 100 | 95 | 160 | 206 | 21.9 | ▲ 5.3 |
| | うち雇用保険受給者 | 93 | 42 | 51 | 67 | 90 | 38.8 | 3.3 |
| 職 | 就職率 | 37.9 | 38.9 | 37.0 | 29.3 | 35.3 | 8.6 | 2.6 |
| 求 | 新規求人数 | 2,143 | ※ | ※ | 2,427 | 2,013 | ▲ 11.7 | 6.5 |
| | うち常用 | 2,046 | ※ | ※ | 2,311 | 1,882 | ▲ 11.5 | 8.7 |
| | 月間有効求人数 | 6,604 | ※ | ※ | 6,583 | 6,383 | 0.3 | 3.5 |
| 人 | うち常用 | 6,282 | ※ | ※ | 6,268 | 5,909 | 0.2 | 6.3 |
| 充 | 充足数 | 367 | ※ | ※ | 294 | 438 | 24.8 | ▲ 16.2 |
| | うち県外から | 21 | ※ | ※ | 22 | 17 | ▲ 4.5 | 23.5 |
| | 充足率 | 17.1 | ※ | ※ | 12.1 | 21.8 | 5.0 | ▲ 4.7 |

(注) 1)新規卒卒者を除き、パートタイムを含む
2)数値の単位は、特に表示がない限り、件、人、%又はポイントです。

パートタイム職業紹介状況

| 項目 | 平成28年3月 | | 平成28年2月 | 平成27年3月 | 対前月増減率 | 対前年同月増減率 |
|----------|---------|-------|---------|---------|--------|----------|
| | 計 | 女 | 計 | 計 | | |
| 新規求職申込件数 | 400 | 297 | 447 | 471 | ▲ 10.5 | ▲ 15.1 |
| 月間有効求職者数 | 1,916 | 1,361 | 1,842 | 1,892 | 4.0 | 1.3 |
| 就職件数 | 175 | 120 | 142 | 203 | 23.2 | ▲ 13.8 |
| 新規求人数 | 958 | ※ | 996 | 828 | ▲ 3.8 | 15.7 |
| 月間有効求人数 | 2,703 | ※ | 2,668 | 2,521 | 1.3 | 7.2 |

障害者の職業紹介状況

| 項目 | 計 | 身体障害者 | | 知的障害者 | | 精神障害者 | その他障害者 |
|----------|-----|-------|-----|-------|----|-------|--------|
| | | 軽度 | 重度 | 軽度 | 重度 | | |
| 新規求職申込件数 | 36 | 19 | 2 | 1 | — | 16 | — |
| 有効求職者数 | 799 | 327 | 112 | 145 | 27 | 297 | 30 |
| 就職件数 | 17 | 7 | 3 | 3 | 1 | 7 | — |

新規求人の主要産業別状況（新産業分類区分）

| 産業 | 新規求人 | | | | 対前年同月増減率 | | | |
|-------------------|-------|-------|-------|-----|----------|--------|--------|---------|
| | 全数 | 一般 | | パート | 全数 | 一般 | | パート |
| | | うち常用 | うち非常用 | | | うち常用 | うち非常用 | |
| 建設業 | 169 | 154 | 153 | 15 | ▲ 18.4 | ▲ 12.0 | ▲ 12.1 | ▲ 53.1 |
| 製造業 | 383 | 277 | 268 | 106 | ▲ 9.2 | ▲ 11.8 | ▲ 11.8 | ▲ 1.9 |
| 食料品製造業 | 42 | 16 | 16 | 26 | ▲ 12.5 | 23.1 | 33.3 | ▲ 25.7 |
| 繊維工業 | 3 | 3 | 3 | — | ▲ 50.0 | ▲ 40.0 | ▲ 40.0 | ▲ 100.0 |
| 木材・木製品製造業 | 1 | 1 | 1 | — | ▲ 80.0 | ▲ 66.7 | ▲ 66.7 | ▲ 100.0 |
| 印刷・同関連業 | 11 | 3 | 3 | 8 | 57.1 | ▲ 25.0 | ▲ 25.0 | 166.7 |
| プラスチック製品製造業 | 13 | 12 | 12 | 1 | 30.0 | 140.0 | 140.0 | ▲ 80.0 |
| 窯業・土石製品製造業 | 27 | 14 | 14 | 13 | 68.8 | 7.7 | 16.7 | 333.3 |
| 鉄鋼業 | 20 | 19 | 17 | 1 | ▲ 84.7 | ▲ 85.2 | ▲ 86.6 | ▲ 66.7 |
| 金属製品製造業 | 54 | 41 | 38 | 13 | ▲ 16.9 | 7.9 | 5.6 | ▲ 51.9 |
| はん用機械器具製造業 | 36 | 33 | 33 | 3 | 16.1 | 26.9 | 26.9 | ▲ 40.0 |
| 電気機械器具製造業 | 5 | 1 | 1 | 4 | ▲ 37.5 | ▲ 87.5 | ▲ 87.5 | — |
| 情報通信機械器具製造業 | — | — | — | — | — | — | — | — |
| 輸送用機械器具製造業 | 103 | 82 | 80 | 21 | 329.2 | 256.5 | 300.0 | 2,000.0 |
| 情報通信業 | — | — | — | — | — | — | — | — |
| 情報サービス業 | — | — | — | — | — | — | — | — |
| 運輸業、郵便業 | 104 | 78 | 74 | 26 | ▲ 32.5 | ▲ 39.1 | ▲ 29.5 | 0.0 |
| 卸売・小売業 | 254 | 117 | 117 | 137 | 1.6 | ▲ 3.3 | 1.7 | 6.2 |
| 金融・保険業 | 11 | 5 | 5 | 6 | 120.0 | — | — | 20.0 |
| 宿泊業、飲食サービス業 | 202 | 73 | 73 | 129 | 20.2 | ▲ 8.8 | ▲ 8.8 | 46.6 |
| 医療、福祉 | 545 | 273 | 268 | 272 | 35.9 | 51.7 | 48.9 | 23.1 |
| 社会保険・社会福祉・介護事業 | 276 | 128 | 123 | 148 | 55.9 | 73.0 | 66.2 | 43.7 |
| サービス業(他に分類されないもの) | 212 | 98 | 98 | 114 | 26.9 | 21.0 | 24.1 | 32.6 |
| 計 | 2,143 | 1,185 | 1,160 | 958 | 6.5 | 0.0 | 1.6 | 15.7 |

- (注)・主要産業であるため、全産業計とは一致しない。一般には臨時・季節を含む。
 ・新産業分類(平成19年11月改定「日本標準産業分類」)に基づく区分により表章したもの。
 ・前年同月のデータは旧産業分類を可能な限り組み替えているが、厳密な意味では同一分類ではない。

地域職業相談室取扱状況（常滑市）

| 項目 | 年月 | 平成28年3月 | 平成28年2月 | 平成27年3月 | 対前月増減率 | 対前年同月増減率 |
|----------|----|---------|---------|---------|--------|----------|
| | | | 計 | 計 | | |
| 新規求職申込件数 | | 56 | 42 | 60 | 33.3 | ▲ 6.7 |
| 紹介件数 | | 140 | 143 | 157 | ▲ 2.1 | ▲ 10.8 |
| 就職件数 | | 35 | 33 | 48 | 6.1 | ▲ 27.1 |

地域職業相談室取扱状況（東海市）

| 項目 | 年月 | 平成28年3月 | 平成28年2月 | 平成27年3月 | 対前月増減率 | 対前年同月増減率 |
|----------|----|---------|---------|---------|--------|----------|
| | | | 計 | 計 | | |
| 新規求職申込件数 | | 70 | 62 | 61 | 12.9 | 14.8 |
| 紹介件数 | | 196 | 191 | 222 | 2.6 | ▲ 11.7 |
| 就職件数 | | 53 | 45 | 43 | 17.8 | 23.3 |

ふるさとハローワーク取扱状況（知多市）

| 項目 | 年月 | 平成28年3月 | 平成28年2月 | 平成27年3月 | 対前月増減率 | 対前年同月増減率 |
|----------|----|---------|---------|---------|--------|----------|
| | | | 計 | 計 | | |
| 新規求職申込件数 | | 43 | 45 | 53 | ▲ 4.4 | ▲ 18.9 |
| 紹介件数 | | 126 | 131 | 190 | ▲ 3.8 | ▲ 33.7 |
| 就職件数 | | 40 | 26 | 41 | 53.8 | ▲ 2.4 |

雇用保険取扱状況

| 項目 | 年月 | | 平成28年3月 | 平成28年2月 | 平成27年3月 | 対前月増減率 | 対前年同月増減率 | | |
|--------|---------------|----------|-------------|-------------|-------------|------------|----------|--------|-------|
| | | | | 計 | 計 | | | | |
| 適 | 月末現在適用事業所数（所） | | 6,091 | 6,073 | 5,906 | 0.3 | 3.1 | | |
| | 資格取得者数 | | 1,298 | 1,250 | 1,441 | 3.8 | ▲ 9.9 | | |
| | 資格喪失者数 | | 1,308 | 1,167 | 1,320 | 12.1 | ▲ 0.9 | | |
| | 離職票交付枚数（枚） | | 640 | 604 | 713 | 6.0 | ▲ 10.2 | | |
| | うち短期特例者 | | 9 | 4 | 17 | 125.0 | ▲ 47.1 | | |
| | 月末現在被保険者数 | | 114,719 | 114,740 | 112,047 | ▲ 0.0 | 2.4 | | |
| | 用 | 高年齢 | 基本給付 | 受給者実人員 | 3,384 | 1,244 | 3,709 | 172.0 | ▲ 8.8 |
| | | | 支給金額 | 89,440,124 | 30,684,676 | 99,292,661 | 191.5 | ▲ 9.9 | |
| | | 再就職 | 受給者実人員 | 1 | — | 1 | — | 0.0 | |
| | | | 支給金額 | 19,679 | — | 19,527 | — | 0.8 | |
| 育児休業 | | 基本給付 | 受給者実人員 | 638 | 564 | 504 | 13.1 | 26.6 | |
| | | 支給金額 | 84,082,871 | 73,254,933 | 66,191,662 | 14.8 | 27.0 | | |
| | | 職場復帰 | 受給者数 | — | — | — | — | — | |
| | | 支給金額 | — | — | — | — | — | | |
| 介護休業給付 | | 受給者数 | 2 | 2 | 1 | 0.0 | 100.0 | | |
| 支給金額 | | 618,874 | 154,300 | 286,528 | 301.1 | 116.0 | | | |
| 給 | 基本手当基本分 | 受給資格決定件数 | 319 | 393 | 346 | ▲ 18.8 | ▲ 7.8 | | |
| | | 初回受給者数 | 267 | 295 | 286 | ▲ 9.5 | ▲ 6.6 | | |
| | | 受給者実人員 | 1,172 | 1,235 | 1,322 | ▲ 5.1 | ▲ 11.3 | | |
| | | 支給金額 | 159,112,377 | 138,343,313 | 158,500,094 | 15.0 | 0.4 | | |
| | 高年齢求職者給付 | | 受給者数 | 46 | 96 | 44 | ▲ 52.1 | 4.5 | |
| | 支給金額 | | 10,104,750 | 20,839,200 | 10,516,042 | ▲ 51.5 | ▲ 3.9 | | |
| | 教育訓練給付 | | 受給者数 | 44 | 27 | 51 | 63.0 | ▲ 13.7 | |
| | 支給金額 | | 1,961,173 | 1,014,632 | 2,846,464 | 93.3 | ▲ 31.1 | | |
| | 付 | 就職促進給付 | 常用就職支度手当 | 受給者数 | 2 | 2 | 2 | 0.0 | 0.0 |
| | | | 支給金額 | 266,472 | 252,864 | 250,848 | 5.4 | 6.2 | |
| 再就職手当 | | 受給者数 | 80 | 128 | 72 | ▲ 37.5 | 11.1 | | |
| | | 支給金額 | 22,852,078 | 37,714,801 | 22,219,282 | ▲ 39.4 | 2.8 | | |
| 就業手当 | | 受給者実人員 | 3 | 4 | 5 | ▲ 25.0 | ▲ 40.0 | | |
| 支給金額 | 60,440 | 87,157 | 71,842 | ▲ 30.7 | ▲ 15.9 | | | | |

【ハローワークからのお知らせ】

全国のハローワークで受理された当所管内を就業場所とする求人をもとに、当月の有効求人倍率を試算してみると、1.85倍となります。

労働市場主要指標

半田公共職業安定所

| 項目 年月 | 求人 1) | | 求職 1) | | | | | 就職 1) | | | 雇用保険 | | | 求人倍率 1) 3) | | 愛知 | | | | 全国 | | | | | |
|------------------------------|---------|-------|--------|--------|--------|---------|-------|-------|--------|---------|---------------|--------------|------------|------------|--------|------------|-------------|-------------|------------|----------|----------|----------|--------|--------|-------|
| | 新規 | 有効 | 新規 | 45歳以上 | | 雇用保険 5) | 有効 | 45歳以上 | | 雇用保険 5) | 適用事業 所数 2) | 被保険 者数 2) | 受給者 実人員 | 新規 | 有効 | 求人倍率 1) 4) | 完全失業者 3) 6) | 完全失業者 3) 6) | 求人倍率 1) 4) | 完全失業者 6) | 完全失業者 6) | 完全失業者 6) | | | |
| | 全数 | 全数 | 全数 | 件数 | 件数 | 人 | 全数 | 件数 | 件数 | 人 | 所 | 人 | 人 | 倍 | 倍 | 新規 | 有効 | 失業者数 | 失業率 % | 新規 | 有効 | 失業者数 3) | 失業率 4) | | |
| 数 | 23年度平均 | 1,877 | 5,155 | 1,566 | 564 | 446 | 7,031 | 2,790 | 3,131 | 469 | 160 | 98 | 5,693 | 112,449 | 1,969 | 1.20 | 0.73 | 1.49 | 0.94 | 141 | 3.6 | 1.11 | 0.68 | 302 | 4.6 |
| | 24年度平均 | 1,905 | 5,330 | 1,451 | 536 | 444 | 6,398 | 2,602 | 2,909 | 456 | 152 | 98 | 5,744 | 110,652 | 1,804 | 1.31 | 0.83 | 1.76 | 1.14 | 144 | 3.7 | 1.32 | 0.82 | 285 | 4.3 |
| | 25年度平均 | 2,123 | 5,926 | 1,346 | 505 | 454 | 5,937 | 2,439 | 2,816 | 427 | 151 | 101 | 5,749 | 111,495 | 1,726 | 1.58 | 1.00 | 2.17 | 1.39 | 127 | 3.2 | 1.53 | 0.97 | 265 | 4.0 |
| | 26年度平均 | 2,277 | 6,373 | 1,292 | 502 | 429 | 5,484 | 2,280 | 2,525 | 403 | 147 | 87 | 5,906 | 112,047 | 1,535 | 1.76 | 1.16 | 2.32 | 1.53 | 106 | 2.6 | 1.69 | 1.11 | 236 | 3.6 |
| | 27年度平均 | 2,292 | 6,547 | 1,226 | 501 | 389 | 5,317 | 2,289 | 2,339 | 368 | 142 | 78 | 6,091 | 114,719 | 1,374 | 1.87 | 1.23 | 2.38 | 1.56 | 101 | 2.5 | 1.86 | 1.23 | 222 | 3.4 |
| 値 | 2015年3月 | 2,013 | 6,383 | 1,339 | 539 | 365 | 5,277 | 2,222 | 2,157 | 472 | 206 | 90 | 5,906 | 112,047 | 1,322 | 1.50 | 1.21 | 2.32 | 1.52 | 89 | 2.2 | 1.74 | 1.16 | 228 | 3.4 |
| | 4月 | 2,298 | 6,415 | 1,806 | 814 | 650 | 5,823 | 2,513 | 2,413 | 399 | 146 | 78 | 5,936 | 113,604 | 1,222 | 1.27 | 1.10 | 2.29 | 1.50 | 106 | 2.7 | 1.77 | 1.17 | 234 | 3.4 |
| | 5月 | 2,142 | 6,088 | 1,314 | 507 | 457 | 5,875 | 2,541 | 2,481 | 382 | 134 | 83 | 5,944 | 114,657 | 1,417 | 1.63 | 1.04 | 2.34 | 1.51 | 106 | 2.7 | 1.78 | 1.18 | 224 | 3.3 |
| | 6月 | 2,205 | 6,290 | 1,349 | 530 | 452 | 5,885 | 2,573 | 2,571 | 440 | 169 | 88 | 5,963 | 114,903 | 1,481 | 1.63 | 1.07 | 2.32 | 1.52 | 106 | 2.7 | 1.79 | 1.19 | 224 | 3.4 |
| | 7月 | 2,499 | 6,479 | 1,246 | 523 | 397 | 5,636 | 2,428 | 2,565 | 350 | 145 | 71 | 5,952 | 115,034 | 1,534 | 2.01 | 1.15 | 2.35 | 1.54 | 106 | 2.6 | 1.82 | 1.21 | 222 | 3.3 |
| | 8月 | 2,229 | 6,587 | 1,112 | 400 | 352 | 5,406 | 2,272 | 2,537 | 309 | 105 | 78 | 5,955 | 114,922 | 1,541 | 2.00 | 1.22 | 2.38 | 1.57 | 106 | 2.6 | 1.84 | 1.22 | 225 | 3.4 |
| | 9月 | 2,338 | 6,824 | 1,204 | 442 | 346 | 5,351 | 2,221 | 2,464 | 389 | 138 | 71 | 5,962 | 114,912 | 1,501 | 1.94 | 1.28 | 2.30 | 1.56 | 106 | 2.6 | 1.83 | 1.23 | 227 | 3.4 |
| | 10月 | 2,480 | 6,757 | 1,298 | 525 | 420 | 5,411 | 2,251 | 2,461 | 397 | 136 | 93 | 5,985 | 114,974 | 1,450 | 1.91 | 1.25 | 2.35 | 1.56 | 102 | 2.6 | 1.86 | 1.24 | 208 | 3.2 |
| | 11月 | 2,381 | 7,012 | 981 | 409 | 325 | 5,122 | 2,177 | 2,297 | 342 | 127 | 77 | 6,014 | 115,038 | 1,364 | 2.43 | 1.37 | 2.41 | 1.57 | 102 | 2.6 | 1.90 | 1.26 | 209 | 3.3 |
| | 12月 | 1,965 | 6,467 | 841 | 334 | 269 | 4,715 | 2,039 | 2,121 | 315 | 130 | 72 | 6,026 | 114,896 | 1,303 | 2.34 | 1.37 | 2.41 | 1.59 | 102 | 2.6 | 1.90 | 1.27 | 204 | 3.3 |
| | 2016年1月 | 2,393 | 6,462 | 1,161 | 499 | 355 | 4,644 | 2,038 | 2,091 | 295 | 122 | 68 | 6,056 | 114,680 | 1,271 | 2.06 | 1.39 | 2.63 | 1.63 | 102 | 2.6 | 2.07 | 1.28 | 211 | 3.2 |
| | 2月 | 2,427 | 6,583 | 1,235 | 539 | 334 | 4,878 | 2,159 | 2,067 | 362 | 160 | 67 | 6,073 | 114,740 | 1,235 | 1.97 | 1.35 | 2.38 | 1.59 | 102 | 2.6 | 1.92 | 1.28 | 213 | 3.3 |
| | 3月 | 2,143 | 6,604 | 1,165 | 492 | 308 | 5,063 | 2,250 | 1,997 | 441 | 195 | 93 | 6,091 | 114,719 | 1,172 | 1.84 | 1.30 | 2.45 | 1.60 | 102 | 2.6 | 1.90 | 1.30 | 216 | 3.2 |
| 前 年 同 月 比 (差) | 23年度平均 | 18.5 | 24.3 | 0.0 | 3.4 | ▲ 4.2 | 1.3 | 1.4 | ▲ 5.0 | 8.6 | 16.0 | 11.2 | 0.4 | 0.3 | ▲ 3.9 | 0.19 | 0.13 | 0.33 | 0.24 | ▲ 18.0 | ▲ 0.7 | 0.18 | 0.12 | ▲ 9.6 | ▲ 0.5 |
| | 24年度平均 | 1.5 | 3.4 | ▲ 7.3 | ▲ 4.9 | ▲ 0.5 | ▲ 9.0 | ▲ 6.7 | ▲ 7.1 | ▲ 2.8 | ▲ 4.5 | 0.3 | 0.9 | ▲ 1.6 | ▲ 8.4 | 0.11 | 0.10 | 0.27 | 0.20 | 2.1 | 0.1 | 0.21 | 0.14 | ▲ 5.6 | ▲ 0.3 |
| | 25年度平均 | 11.5 | 11.2 | ▲ 7.2 | ▲ 5.9 | 2.2 | ▲ 7.2 | ▲ 6.3 | ▲ 3.2 | ▲ 6.4 | ▲ 1.1 | 2.7 | 0.1 | 0.8 | ▲ 4.3 | 0.27 | 0.17 | 0.41 | 0.25 | ▲ 11.8 | ▲ 0.5 | 0.21 | 0.15 | ▲ 7.0 | ▲ 0.3 |
| | 26年度平均 | 7.2 | 7.5 | ▲ 4.0 | ▲ 0.5 | ▲ 5.5 | ▲ 7.6 | ▲ 6.5 | ▲ 10.3 | ▲ 5.5 | ▲ 2.2 | ▲ 13.6 | 2.7 | 0.5 | ▲ 11.1 | 0.18 | 0.16 | 0.15 | 0.14 | ▲ 16.5 | ▲ 0.6 | 0.16 | 0.14 | ▲ 10.9 | ▲ 0.4 |
| | 27年度平均 | 0.6 | 2.7 | ▲ 5.1 | ▲ 0.2 | ▲ 9.3 | ▲ 3.0 | 0.4 | ▲ 7.4 | ▲ 8.7 | ▲ 3.5 | ▲ 10.1 | 3.1 | 2.4 | ▲ 10.5 | 0.11 | 0.07 | 0.06 | 0.03 | ▲ 4.7 | ▲ 0.1 | 0.17 | 0.12 | ▲ 5.9 | ▲ 0.2 |
| | 2015年3月 | ▲ 6.0 | ▲ 3.0 | 2.8 | 11.6 | ▲ 3.9 | ▲ 4.4 | ▲ 1.9 | ▲ 7.4 | ▲ 8.2 | 15.7 | ▲ 17.4 | 2.7 | 0.5 | ▲ 4.6 | ▲ 0.14 | 0.02 | 0.02 | ▲ 0.01 | ▲ 18.1 | ▲ 0.8 | 0.04 | 0.01 | ▲ 7.3 | ▲ 0.1 |
| | 4月 | ▲ 7.8 | 0.3 | ▲ 3.5 | 2.9 | ▲ 7.5 | ▲ 1.8 | ▲ 0.2 | ▲ 4.8 | ▲ 13.4 | ▲ 3.3 | 2.6 | 2.9 | 1.0 | ▲ 6.5 | ▲ 0.06 | 0.02 | ▲ 0.03 | ▲ 0.02 | ▲ 4.5 | ▲ 0.1 | 0.03 | 0.01 | ▲ 7.9 | 0.0 |
| | 5月 | ▲ 5.8 | ▲ 5.1 | ▲ 7.1 | ▲ 9.6 | ▲ 14.1 | ▲ 4.1 | ▲ 2.2 | ▲ 8.5 | ▲ 8.2 | ▲ 13.5 | 12.2 | 2.8 | 1.4 | ▲ 9.9 | 0.02 | ▲ 0.01 | 0.05 | 0.01 | ▲ 4.5 | ▲ 0.1 | 0.01 | 0.01 | ▲ 7.4 | ▲ 0.1 |
| | 6月 | ▲ 2.4 | ▲ 4.4 | 5.0 | 13.7 | 10.0 | ▲ 2.4 | 1.3 | ▲ 4.1 | 1.1 | 3.7 | ▲ 3.3 | 3.0 | 1.6 | ▲ 6.8 | ▲ 0.13 | ▲ 0.02 | ▲ 0.02 | 0.01 | ▲ 4.5 | ▲ 0.1 | 0.01 | 0.01 | ▲ 8.6 | 0.1 |
| | 7月 | 4.5 | ▲ 0.0 | ▲ 5.2 | ▲ 2.1 | ▲ 20.0 | ▲ 3.2 | ▲ 0.5 | ▲ 7.0 | ▲ 19.5 | ▲ 9.4 | ▲ 26.8 | 2.8 | 1.9 | ▲ 5.8 | 0.19 | 0.04 | 0.03 | 0.02 | 8.2 | 0.2 | 0.03 | 0.02 | ▲ 10.5 | ▲ 0.1 |
| | 8月 | 4.1 | 6.8 | ▲ 4.8 | ▲ 7.0 | ▲ 17.9 | ▲ 0.9 | 1.6 | ▲ 7.2 | ▲ 10.4 | ▲ 14.6 | ▲ 1.3 | 2.5 | 1.7 | ▲ 11.6 | 0.17 | 0.09 | 0.03 | 0.03 | 8.2 | 0.2 | 0.02 | 0.01 | ▲ 2.6 | 0.1 |
| | 9月 | 2.2 | 5.0 | ▲ 13.9 | ▲ 11.4 | ▲ 24.8 | ▲ 4.8 | ▲ 2.8 | ▲ 11.4 | ▲ 13.0 | ▲ 13.8 | ▲ 34.3 | 2.5 | 1.6 | ▲ 14.6 | 0.30 | 0.12 | ▲ 0.08 | ▲ 0.01 | 8.2 | 0.2 | ▲ 0.01 | 0.01 | ▲ 2.6 | 0.0 |
| | 10月 | ▲ 1.4 | 5.3 | ▲ 3.4 | 5.8 | 0.0 | ▲ 3.9 | ▲ 0.9 | ▲ 9.2 | ▲ 16.1 | ▲ 20.9 | ▲ 15.5 | 2.7 | 2.5 | ▲ 14.3 | 0.04 | 0.11 | 0.05 | 0.00 | ▲ 4.7 | ▲ 0.1 | 0.03 | 0.01 | ▲ 10.7 | ▲ 0.2 |
| 11月 | 4.3 | 7.5 | 3.9 | 16.5 | 13.6 | ▲ 1.7 | 4.1 | ▲ 6.2 | 4.3 | 4.1 | ▲ 2.5 | 3.1 | 2.4 | ▲ 11.5 | 0.01 | 0.12 | 0.06 | 0.01 | ▲ 4.7 | ▲ 0.1 | 0.04 | 0.02 | ▲ 4.6 | 0.1 | |
| 12月 | 6.0 | 4.0 | ▲ 1.1 | ▲ 3.7 | 1.9 | ▲ 1.8 | 2.7 | ▲ 7.8 | 3.6 | 30.0 | ▲ 7.7 | 3.0 | 2.1 | ▲ 13.8 | 0.16 | 0.07 | 0.00 | 0.02 | ▲ 4.7 | ▲ 0.1 | 0.00 | 0.01 | ▲ 2.9 | 0.0 | |
| 2016年1月 | 5.1 | 6.2 | ▲ 13.6 | ▲ 7.9 | ▲ 19.3 | ▲ 4.6 | ▲ 1.0 | ▲ 8.6 | ▲ 2.0 | 13.0 | ▲ 5.6 | 3.3 | 2.2 | ▲ 8.8 | 0.37 | 0.14 | 0.22 | 0.04 | ▲ 100.0 | ▲ 2.2 | 0.17 | 0.01 | ▲ 8.7 | ▲ 0.1 | |
| 2月 | ▲ 4.4 | 4.3 | 0.3 | 15.2 | ▲ 0.6 | ▲ 3.5 | 2.4 | ▲ 6.1 | ▲ 14.4 | 8.1 | ▲ 25.6 | 3.1 | 2.5 | ▲ 9.3 | ▲ 0.09 | 0.10 | ▲ 0.25 | ▲ 0.04 | ▲ 100.0 | ▲ 2.2 | ▲ 0.15 | 0.00 | ▲ 5.8 | 0.1 | |
| 3月 | 6.5 | 3.5 | ▲ 13.0 | ▲ 8.7 | ▲ 15.6 | ▲ 4.1 | 1.3 | ▲ 7.4 | ▲ 6.6 | ▲ 5.3 | 3.3 | 3.1 | 2.4 | ▲ 11.3 | 0.34 | 0.09 | 0.07 | 0.01 | ▲ 100.0 | ▲ 2.2 | ▲ 0.02 | 0.02 | ▲ 5.3 | ▲ 0.1 | |

資料 愛知労働局「職業安定業務統計」、「雇用保険業務統計」

愛知県「労働力調査地方集計結果」

厚生労働省「職業安定業務統計」

総務省「労働力調査」

1) 新規学卒者を除き、パートタイムを含む。2) 各年(月末)現在の数値である。3) 原数値である。
 4) 季節調整値(ただし、年平均は、原数値。)である。前年同月比欄は、前月差である。5) 雇用保険受給者 6) 年度平均欄は、年平均である。