

ハローワークはんだ「業務月報」(平成27年10月)

半田公共職業安定所

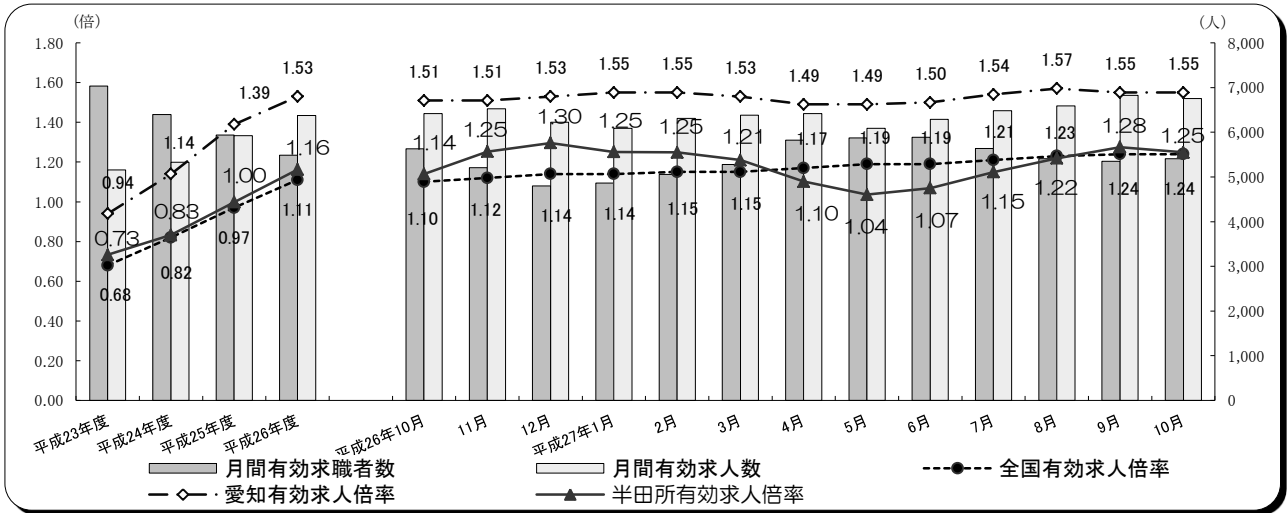
項目	年月	平成27年10月	平成27年9月	平成26年10月	対前月増減差	対前年増減差
新規求人倍率		1.91	1.94	1.87	▲ 0.03	0.04
有効求人倍率		1.25	1.28	1.14	▲ 0.03	0.11

有効求人倍率 《 半田所 1.25 愛知 1.55 全国 1.24 》

【 窓口の動き 】

《求人》 新規求人数は2,480人と前月より142人増加し、前年同月比で1.4%減少した。
 産業別では前年同月比、建設業で+14.7%、製造業で▲0.8%、運輸業・郵便業で▲4.6%、
 卸売・小売業で+10.2%、宿泊業・飲食サービス業で▲33.3%、医療・福祉で▲11.5%、サービス業で+30.1%となった。

《求職》 新規求職者数は1,298人で、前月より94人(7.8%)増加し、前年同月比では3.4%の減少となった。
 新規常用求職者のうち事業主都合離職者は前年同月比で12.2%減少、自己都合離職者は7.6%減少、在職者は16.2%増加した。



一般職業紹介状況

項目	年月	平成27年10月			平成27年9月	平成26年10月	対前月増減率	対前年同月増減率
		計	男	女	計	計		
求	新規求職申込件数	1,298	596	700	1,204	1,343	7.8	▲ 3.4
	うち中高年齢者	525	288	235	442	496	18.8	5.8
	うち雇用保険受給者	420	168	251	346	420	21.4	0.0
職	月間有効求職者数	5,411	2,515	2,888	5,351	5,630	1.1	▲ 3.9
	うち中高年齢者	2,251	1,225	1,022	2,221	2,272	1.4	▲ 0.9
	うち雇用保険受給者	2,461	958	1,502	2,464	2,711	▲ 0.1	▲ 9.2
紹	紹介件数	1,607	943	663	1,655	1,911	▲ 2.9	▲ 15.9
	うち中高年齢者	569	384	185	591	688	▲ 3.7	▲ 17.3
	うち雇用保険受給者	308	168	140	366	458	▲ 15.8	▲ 32.8
就	就職件数	397	187	210	389	473	2.1	▲ 16.1
	うち中高年齢者	136	74	62	138	172	▲ 1.4	▲ 20.9
	うち雇用保険受給者	93	40	53	71	110	31.0	▲ 15.5
就職率	30.6	31.4	30.0	32.3	35.2	▲ 1.7	▲ 4.6	
求	新規求人数	2,480	※	※	2,338	2,514	6.1	▲ 1.4
	うち常用	2,280	※	※	2,265	2,220	0.7	2.7
	月間有効求人数	6,757	※	※	6,824	6,415	▲ 1.0	5.3
うち常用	6,286	※	※	6,320	5,886	▲ 0.5	6.8	
充	充足数	315	※	※	324	401	▲ 2.8	▲ 21.4
	うち県外から	26	※	※	11	29	136.4	▲ 10.3
	充足率	12.7	※	※	13.9	16.0	▲ 1.2	▲ 3.3

(注) 1)新規卒卒者を除き、パートタイムを含む
 2)数値の単位は、特に表示がない限り、件、人、%又はポイントです。

パートタイム職業紹介状況

項目	平成27年10月		平成27年9月	平成26年10月	対前月増減率	対前年同月増減率
	計	女	計	計		
新規求職申込件数	510	366	432	523	18.1	▲ 2.5
月間有効求職者数	2,063	1,497	1,979	2,017	4.2	2.3
就職件数	164	120	152	198	7.9	▲ 17.2
新規求人数	964	※	979	987	▲ 1.5	▲ 2.3
月間有効求人数	2,666	※	2,535	2,569	5.2	3.8

障害者の職業紹介状況

項目	計	身体障害者		知的障害者		精神障害者	その他障害者
			重度		重度		
新規求職申込件数	64	19	6	23	8	19	3
有効求職者数	753	290	100	157	26	275	31
就職件数	28	8	4	6	1	13	1

新規求人の主要産業別状況（新産業分類区分）

産業	新規求人				対前年同月増減率			
	全数	一般		パート	全数	一般		パート
			うち常用				うち常用	
建設業	234	209	204	25	14.7	9.4	9.1	92.3
製造業	376	285	259	91	▲ 0.8	4.0	14.1	▲ 13.3
食料品製造業	52	22	21	30	57.6	120.0	110.0	30.4
繊維工業	1	1	1	—	▲ 83.3	▲ 83.3	▲ 83.3	—
木材・木製品製造業	2	2	2	—	0.0	—	—	▲ 100.0
印刷・同関連業	5	2	2	3	150.0	100.0	100.0	200.0
プラスチック製品製造業	12	11	11	1	50.0	83.3	83.3	▲ 50.0
窯業・土石製品製造業	47	32	21	15	11.9	▲ 3.0	16.7	66.7
鉄鋼業	51	50	39	1	18.6	22.0	▲ 4.9	▲ 50.0
金属製品製造業	34	33	33	1	▲ 12.8	▲ 8.3	17.9	▲ 66.7
はん用機械器具製造業	32	28	27	4	0.0	▲ 6.7	▲ 10.0	100.0
電気機械器具製造業	3	3	3	—	▲ 40.0	▲ 25.0	▲ 25.0	▲ 100.0
情報通信機械器具製造業	1	1	1	—	0.0	0.0	0.0	—
輸送用機械器具製造業	45	41	41	4	▲ 16.7	▲ 6.8	13.9	▲ 60.0
情報通信業	10	10	10	—	▲ 9.1	0.0	0.0	▲ 100.0
情報サービス業	10	10	10	—	0.0	11.1	11.1	▲ 100.0
運輸業、郵便業	187	153	141	34	▲ 4.6	5.5	13.7	▲ 33.3
卸売・小売業	432	263	263	169	10.2	▲ 2.2	▲ 1.9	37.4
金融・保険業	3	2	2	1	▲ 50.0	▲ 66.7	▲ 66.7	—
宿泊業、飲食サービス業	154	39	39	115	▲ 33.3	▲ 54.7	▲ 53.6	▲ 20.7
医療、福祉	564	279	278	285	▲ 11.5	▲ 14.4	▲ 14.7	▲ 8.4
社会保険・社会福祉・介護事業	296	146	145	150	▲ 6.3	▲ 3.9	▲ 4.6	▲ 8.5
サービス業(他に分類されないもの)	229	175	172	54	30.1	47.1	107.2	▲ 5.3
計	2,480	1,516	1,466	964	▲ 1.4	▲ 0.7	3.6	▲ 2.3

- (注)・主要産業であるため、全産業計とは一致しない。一般には臨時・季節を含む。
 ・新産業分類(平成19年11月改定「日本標準産業分類」)に基づく区分により表章したもの。
 ・前年同月のデータは旧産業分類を可能な限り組み替えているが、厳密な意味では同一分類ではない。

地域職業相談室取扱状況（常滑市）

項目	年月	平成27年10月	平成27年9月	平成26年10月	対前月 増減率	対前年同月 増減率
			計	計		
新規求職申込件数		33	55	38	▲ 40.0	▲ 13.2
紹介件数		130	147	153	▲ 11.6	▲ 15.0
就職件数		41	41	53	0.0	▲ 22.6

地域職業相談室取扱状況（東海市）

項目	年月	平成27年10月	平成27年9月	平成26年10月	対前月 増減率	対前年同月 増減率
			計	計		
新規求職申込件数		112	67	88	67.2	27.3
紹介件数		170	167	174	1.8	▲ 2.3
就職件数		38	43	53	▲ 11.6	▲ 28.3

ふるさとハローワーク取扱状況（知多市）

項目	年月	平成27年10月	平成27年9月	平成26年10月	対前月 増減率	対前年同月 増減率
			計	計		
新規求職申込件数		44	55	61	▲ 20.0	▲ 27.9
紹介件数		143	168	180	▲ 14.9	▲ 20.6
就職件数		45	40	44	12.5	2.3

雇用保険取扱状況

項目	年月	平成27年10月	平成27年9月	平成26年10月	対前月 増減率	対前年同月 増減率		
			計	計				
適	月末現在適用事業所数（所）	5,985	5,962	5,829	0.4	2.7		
	資格取得者数	1,623	1,247	1,657	30.2	▲ 2.1		
	資格喪失者数	1,484	1,260	1,704	17.8	▲ 12.9		
	離職票交付枚数（枚）	822	733	929	12.1	▲ 11.5		
	うち短期特例者	6	9	3	▲ 33.3	100.0		
月末現在被保険者数		114,974	114,912	112,146	0.1	2.5		
用	高年齢	基本給付	受給者実人員	1,446	3,494	1,317	▲ 58.6	9.8
		支給金額	36,481,684	92,684,670	34,200,822	▲ 60.6	6.7	
	再就職	受給者実人員	—	2	2	▲ 100.0	▲ 100.0	
		支給金額	—	39,205	76,848	▲ 100.0	▲ 100.0	
	育児休業	基本給付	受給者実人員	483	482	436	0.2	10.8
		支給金額	61,964,477	62,872,719	55,205,405	▲ 1.4	12.2	
		職場復帰給付	受給者数	—	—	—	—	—
	介護休業給付	受給者数	3	—	1	—	200.0	
		支給金額	602,539	—	228,599	—	163.6	
	給	基本手当基本給付	受給資格決定件数	433	324	403	33.6	7.4
初回受給者数			302	348	364	▲ 13.2	▲ 17.0	
受給者実人員			1,450	1,501	1,692	▲ 3.4	▲ 14.3	
支給金額			184,342,268	183,100,837	218,674,934	0.7	▲ 15.7	
高年齢求職者給付		受給者数	77	53	75	45.3	2.7	
		支給金額	17,446,650	11,914,750	16,468,100	46.4	5.9	
教育訓練給付		受給者数	54	54	58	0.0	▲ 6.9	
	支給金額	1,424,191	1,560,140	1,628,453	▲ 8.7	▲ 12.5		
付	就職促進給付	常用就職支度手当	受給者数	1	1	3	0.0	▲ 66.7
		支給金額	168,372	150,660	372,888	11.8	▲ 54.8	
	再就職手当	受給者数	103	67	106	53.7	▲ 2.8	
		支給金額	38,103,797	21,226,713	38,177,347	79.5	▲ 0.2	
	就業手当	受給者実人員	8	5	1	60.0	700.0	
支給金額	227,235	135,516	40,292	67.7	464.0			

【ハローワークからのお知らせ】

全国のハローワークで受理された当所管内を就業場所とする求人をもとに、当月の有効求人倍率を試算してみると、1.78倍となります。

労働市場主要指標

半田公共職業安定所

年月	求人 1)		求職 1)			有効			就職 1)			雇用保険			求人倍率 1) 3)		愛知				全国				
	新規	有効	新規	45歳以上	雇用保険 5)	全数	45歳以上	雇用保険 5)	全数	45歳以上	雇用保険 5)	適用事業所数 2)	被保険者数 2)	受給者実人員	新規	有効	求人倍率 1) 4)	完全失業者 3) 6)	失業者数	失業率	新規	有効	完全失業者 6)	失業者数 3)	失業率 4)
	全数	全数	全数	件	件	全数	件	件	全数	件	件	所	人	人	倍	倍	倍	倍	千人	%	倍	倍	万人	%	%
22年度平均	1,584	4,146	1,565	545	466	6,944	2,752	3,296	432	138	88	5,669	112,061	2,049	1.01	0.60	1.16	0.70	172	4.3	0.93	0.56	334	5.1	
23年度平均	1,877	5,155	1,566	564	446	7,031	2,790	3,131	469	160	98	5,693	112,449	1,969	1.20	0.73	1.49	0.94	141	3.6	1.11	0.68	302	4.6	
24年度平均	1,905	5,330	1,451	536	444	6,398	2,602	2,909	456	152	98	5,744	110,652	1,804	1.31	0.83	1.76	1.14	144	3.7	1.32	0.82	285	4.3	
25年度平均	2,123	5,926	1,346	505	454	5,937	2,439	2,816	427	151	101	5,749	111,495	1,726	1.58	1.00	2.17	1.39	127	3.2	1.53	0.97	265	4.0	
26年度平均	2,277	6,373	1,292	502	429	5,484	2,280	2,525	403	147	87	5,906	112,047	1,535	1.76	1.16	2.32	1.53	106	2.6	1.69	1.11	236	3.6	
2014年10月	2,514	6,415	1,343	496	420	5,630	2,272	2,711	473	172	110	5,829	112,146	1,692	1.87	1.14	2.29	1.51	107	2.7	1.69	1.10	233	3.5	
11月	2,282	6,524	944	351	286	5,208	2,092	2,448	328	122	79	5,836	112,386	1,542	2.42	1.25	2.30	1.51							
12月	1,854	6,221	850	347	264	4,799	1,986	2,300	304	100	78	5,852	112,529	1,512	2.18	1.30	2.33	1.53							
2015年1月	2,276	6,087	1,343	542	440	4,866	2,059	2,288	301	108	72	5,865	112,208	1,393	1.69	1.25	2.38	1.55	89	2.2	1.77	1.14	231	3.6	
2月	2,538	6,309	1,231	468	336	5,054	2,109	2,201	423	148	90	5,888	111,917	1,361	2.06	1.25	2.25	1.55							
3月	2,013	6,383	1,339	539	365	5,277	2,222	2,157	472	206	90	5,906	112,047	1,322	1.50	1.21	2.31	1.53							
4月	2,298	6,415	1,806	814	650	5,823	2,513	2,413	399	146	78	5,936	113,604	1,222	1.27	1.10	2.27	1.49	106	2.7	1.77	1.17	234	3.3	
5月	2,142	6,088	1,314	507	457	5,875	2,541	2,481	382	134	83	5,944	114,657	1,417	1.63	1.04	2.35	1.49							
6月	2,205	6,290	1,349	530	452	5,885	2,573	2,571	440	169	88	5,963	114,903	1,481	1.63	1.07	2.31	1.50							
7月	2,499	6,479	1,246	523	397	5,636	2,428	2,565	350	145	71	5,952	115,034	1,534	2.01	1.15	2.37	1.54	106	2.6	1.83	1.21	222	3.3	
8月	2,229	6,587	1,112	400	352	5,406	2,272	2,537	309	105	78	5,955	114,922	1,541	2.00	1.22	2.41	1.57							
9月	2,338	6,824	1,204	442	346	5,351	2,221	2,464	389	138	71	5,962	114,912	1,501	1.94	1.28	2.28	1.55							
10月	2,480	6,757	1,298	525	420	5,411	2,251	2,461	397	136	93	5,985	114,974	1,450	1.91	1.25	2.29	1.55	-	0.0	1.83	1.24	208	3.1	
22年度平均	18.8	20.4	▲ 2.9	▲ 6.2	▲ 23.2	▲ 12.6	▲ 12.2	▲ 27.8	16.3	21.9	▲ 15.3	0.0	2.3	▲ 34.1	ポイント	ポイント	ポイント	ポイント	%	ポイント	ポイント	ポイント	ポイント	%	ポイント
23年度平均	18.5	24.3	0.0	3.4	▲ 4.2	1.3	1.4	▲ 5.0	8.6	16.0	11.2	0.4	0.3	▲ 3.9	0.19	0.13	0.33	0.24	▲ 18.0	▲ 0.7	0.18	0.12	▲ 9.6	▲ 0.5	
24年度平均	1.5	3.4	▲ 7.3	▲ 4.9	▲ 0.5	▲ 9.0	▲ 6.7	▲ 7.1	▲ 2.8	▲ 4.5	0.3	0.9	▲ 1.6	▲ 8.4	0.11	0.10	0.27	0.20	2.1	0.1	0.21	0.14	▲ 5.6	▲ 0.3	
25年度平均	11.5	11.2	▲ 7.2	▲ 5.9	2.2	▲ 7.2	▲ 6.3	▲ 3.2	▲ 6.4	▲ 1.1	2.7	0.1	0.8	▲ 4.3	0.27	0.17	0.41	0.25	▲ 11.8	▲ 0.5	0.21	0.15	▲ 7.0	▲ 0.3	
26年度平均	7.2	7.5	▲ 4.0	▲ 0.5	▲ 5.5	▲ 7.6	▲ 6.5	▲ 10.3	▲ 5.5	▲ 2.2	▲ 13.6	2.7	0.5	▲ 11.1	0.18	0.16	0.15	0.14	▲ 16.5	▲ 0.6	0.16	0.14	▲ 10.9	▲ 0.4	
2014年10月	▲ 7.0	3.7	▲ 7.2	▲ 8.3	▲ 15.0	▲ 6.1	▲ 7.2	▲ 7.1	▲ 3.7	2.4	▲ 12.0	2.1	0.7	▲ 6.9	0.00	0.11	▲ 0.04	0.02	118	3.0	0.01	0.00	▲ 11.4	▲ 0.1	
11月	3.9	3.5	▲ 13.5	▲ 13.1	▲ 25.3	▲ 7.0	▲ 8.7	▲ 9.6	▲ 18.0	▲ 19.2	▲ 26.9	2.1	0.8	▲ 5.5	0.41	0.12	0.01	0.00							
12月	▲ 4.0	▲ 0.1	▲ 2.3	0.0	▲ 2.2	▲ 4.9	▲ 4.9	▲ 6.4	▲ 4.1	▲ 27.5	▲ 2.5	2.4	0.8	0.7	▲ 0.04	0.07	0.03	0.02							
2015年1月	▲ 16.3	▲ 7.0	▲ 7.5	▲ 5.2	▲ 8.7	▲ 6.4	▲ 4.9	▲ 7.4	▲ 4.4	▲ 9.2	▲ 14.3	2.5	0.4	▲ 4.8	▲ 0.18	▲ 0.01	0.05	0.02	110	2.8	0.00	0.00	▲ 2.9	0.2	
2月	18.0	▲ 5.4	0.9	0.0	▲ 2.3	▲ 5.1	▲ 4.9	▲ 7.5	7.4	1.4	26.8	2.5	0.2	▲ 5.0	0.30	0.00	▲ 0.13	0.00							
3月	▲ 6.0	▲ 3.0	2.8	11.6	▲ 3.9	▲ 4.4	▲ 1.9	▲ 7.4	▲ 8.2	15.7	▲ 17.4	2.7	0.5	▲ 4.6	▲ 0.14	0.02	▲ 0.06	▲ 0.02							
4月	▲ 7.8	0.3	▲ 3.5	2.9	▲ 7.5	▲ 1.8	▲ 0.2	▲ 4.8	▲ 13.4	▲ 3.3	2.6	2.9	1.0	▲ 6.5	▲ 0.06	0.02	▲ 0.04	▲ 0.04	111	2.8	0.05	0.02	▲ 7.9	▲ 0.1	
5月	▲ 5.8	▲ 5.1	▲ 7.1	▲ 9.6	▲ 14.1	▲ 4.1	▲ 2.2	▲ 8.5	▲ 8.2	▲ 13.5	12.2	2.8	1.4	▲ 9.9	0.02	▲ 0.01	0.08	0.00							
6月	▲ 2.4	▲ 4.4	5.0	13.7	10.0	▲ 2.4	1.3	▲ 4.1	1.1	3.7	▲ 3.3	3.0	1.6	▲ 6.8	▲ 0.13	▲ 0.02	▲ 0.04	0.01							
7月	4.5	▲ 0.0	▲ 5.2	▲ 2.1	▲ 20.0	▲ 3.2	▲ 0.5	▲ 7.0	▲ 19.5	▲ 9.4	▲ 26.8	2.8	1.9	▲ 5.8	0.19	0.04	0.06	0.04	98	2.4	0.05	0.02	▲ 10.5	▲ 0.1	
8月	4.1	6.8	▲ 4.8	▲ 7.0	▲ 17.9	▲ 0.9	1.6	▲ 7.2	▲ 10.4	▲ 14.6	▲ 1.3	2.5	1.7	▲ 11.6	0.17	0.09	0.04	0.03							
9月	2.2	5.0	▲ 13.9	▲ 11.4	▲ 24.8	▲ 4.8	▲ 2.8	▲ 11.4	▲ 13.0	▲ 13.8	▲ 34.3	2.5	1.6	▲ 14.6	0.30	0.12	▲ 0.13	▲ 0.02							
10月	▲ 1.4	5.3	▲ 3.4	5.8	0.0	▲ 3.9	▲ 0.9	▲ 9.2	▲ 16.1	▲ 20.9	▲ 15.5	2.7	2.5	▲ 14.3	0.04	0.11	0.01	0.00	-	107	2.7	▲ 0.03	0.00	▲ 10.7	▲ 0.3

資料 愛知労働局「職業安定業務統計」、「雇用保険業務統計」
愛知県「労働力調査地方集計結果」
厚生労働省「職業安定業務統計」
総務省「労働力調査」

1) 新規学卒者を除き、パートタイムを含む。2) 各年(月末)現在の数値である。3) 原数値である。
4) 季節調整値(ただし、年平均は、原数値。)である。前年同月比欄は、前月差である。5) 雇用保険受給者 6) 年度平均欄は、年平均である。