

ハローワークはんだ「業務月報」(平成25年11月)

半田公共職業安定所

項目	年月	平成25年11月	平成25年10月	平成24年11月	対前月増減差	対前年増減差
新規求人倍率		2.01	1.87	1.42	0.14	0.59
有効求人倍率		1.13	1.03	0.89	0.10	0.24

有効求人倍率 《 半田所 1.13 愛知 1.44 全国 1.00 》

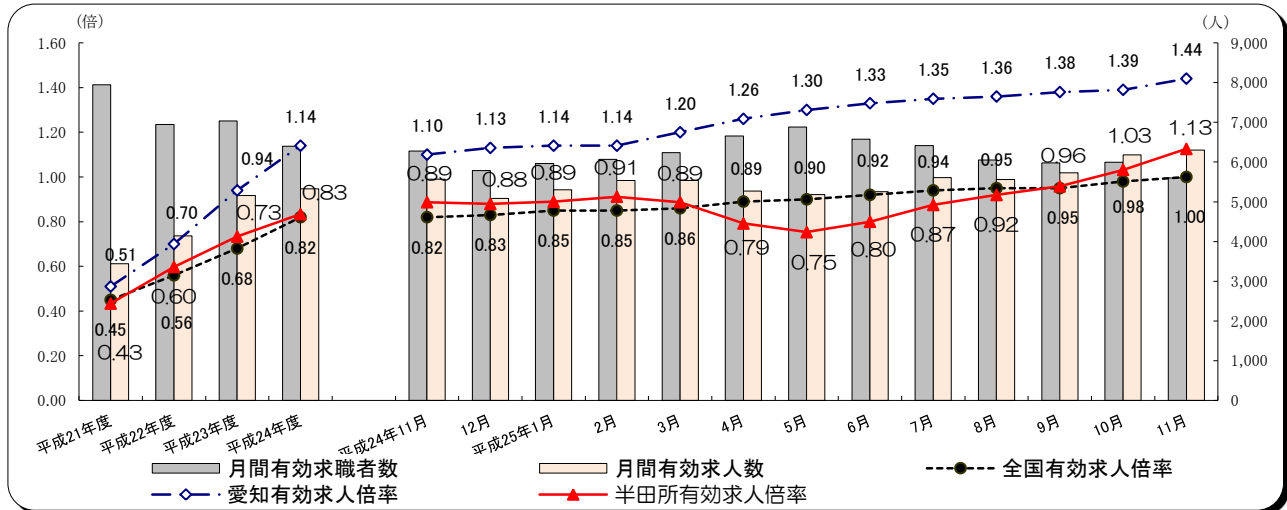
【 窓口の動き 】

《求人》 新規求人数は2,196人と前月より506人減少し、前年同月比で10.3%増加した。産業別では前年同月比、製造業で11.3%、情報通信業で125.0%、運輸・郵便業で33.1%、卸売・小売業で13.3%、飲食店・宿泊業で20.1%、医療・福祉で25.3%、サービス業で7.0%増加し、建設業で21.1%減少した。製造業の業種別では窯業で27.6%、鉄鋼業で10.5%、はん用機器で95.8%、輸送用機器で108.3%増加し、金属製品で59.3%減少した。

《求職》 新規求職者数は1,091人で、前月より356人(24.6%)減少し、前年同月比では22.0%の減少となった。

年齢層別では、前年同月比で45歳未満で20.9%減少、45歳以上では23.9%減少した。

新規常用求職者のうち事業主都合離職者は前年同月比で59.1%減少、自己都合離職者は16.2%減少、在職者は9.9%減少した。



一般職業紹介状況

項目	年月	平成25年11月			平成25年10月	平成24年11月	対前月増減率	対前年同月増減率
		計	男	女	計	計		
求	新規求職申込件数	1,091	522	569	1,447	1,399	▲ 24.6	▲ 22.0
	うち中高年齢者	404	224	180	541	531	▲ 25.3	▲ 23.9
	うち雇用保険受給者	383	157	226	494	520	▲ 22.5	▲ 26.3
職	月間有効求職者数	5,602	2,743	2,855	5,993	6,280	▲ 6.5	▲ 10.8
	うち中高年齢者	2,291	1,330	960	2,448	2,577	▲ 6.4	▲ 11.1
	うち雇用保険受給者	2,708	1,163	1,545	2,918	2,940	▲ 7.2	▲ 7.9
紹介	紹介件数	1,612	935	677	2,046	2,196	▲ 21.2	▲ 26.6
	うち中高年齢者	571	374	197	734	742	▲ 22.2	▲ 23.0
	うち雇用保険受給者	458	275	183	517	500	▲ 11.4	▲ 8.4
就職	就職件数	400	213	187	491	476	▲ 18.5	▲ 16.0
	うち中高年齢者	151	90	61	168	150	▲ 10.1	0.7
	うち雇用保険受給者	108	63	45	125	98	▲ 13.6	10.2
	就職率	36.7	40.8	32.9	33.9	34.0	2.8	2.7
求人	新規求人数	2,196	※	※	2,702	1,991	▲ 18.7	10.3
	うち常用	1,966	※	※	2,335	1,724	▲ 15.8	14.0
	月間有効求人数	6,305	※	※	6,184	5,570	2.0	13.2
	うち常用	5,613	※	※	5,557	5,100	1.0	10.1
充足	充足数	342	※	※	414	402	▲ 17.4	▲ 14.9
	うち県外から	31	※	※	21	22	47.6	40.9
	充足率	15.6	※	※	15.3	20.2	0.3	▲ 4.6

(注) 1)新規学卒者を除き、パートタイムを含む

2)数値の単位は、特に表示がない限り、件、人、%又はポイントです。

パートタイム職業紹介状況

項目	平成25年11月		平成25年10月	平成24年11月	対前月増減率	対前年同月増減率
	計	女	計	計		
新規求職申込件数	363	265	484	376	▲ 25.0	▲ 3.5
月間有効求職者数	1,946	1,431	2,093	2,137	▲ 7.0	▲ 8.9
就職件数	152	109	199	205	▲ 23.6	▲ 25.9
新規求人数	900	※	1,058	904	▲ 14.9	▲ 0.4
月間有効求人数	2,530	※	2,415	2,431	4.8	4.1

障害者の職業紹介状況

項目	計	身体障害者		知的障害者		精神障害者	その他障害者
		軽度	重度	軽度	重度		
新規求職申込件数	43	19	4	8	1	14	2
有効求職者数	681	296	100	135	25	228	22
就職件数	22	6	1	8	—	5	3

新規求人の主要産業別状況（新産業分類区分）

産業	新規求人				対前年同月増減率			
	全数	一般		パート	全数	一般		パート
		うち常用	うち非常用			うち常用	うち非常用	
建設業	187	170	166	17	▲ 21.1	▲ 20.6	▲ 21.7	▲ 26.1
製造業	334	236	218	98	11.3	27.6	27.5	▲ 14.8
食料品製造業	42	14	12	28	▲ 23.6	▲ 50.0	▲ 53.8	3.7
繊維工業	6	1	1	5	100.0	0.0	0.0	150.0
木材・木製品製造業	6	5	5	1	200.0	—	—	▲ 50.0
印刷・同関連業	6	4	4	2	0.0	▲ 20.0	▲ 20.0	100.0
プラスチック製品製造業	12	9	9	3	▲ 14.3	12.5	12.5	▲ 50.0
窯業・土石製品製造業	37	26	18	11	27.6	188.9	200.0	▲ 45.0
鉄鋼業	42	38	37	4	10.5	15.2	23.3	▲ 20.0
金属製品製造業	24	18	18	6	▲ 59.3	▲ 35.7	▲ 33.3	▲ 80.6
はん用機械器具製造業	47	37	37	10	95.8	54.2	54.2	—
電気機械器具製造業	1	1	1	—	▲ 75.0	▲ 66.7	▲ 66.7	▲ 100.0
情報通信機械器具製造業	—	—	—	—	—	—	—	—
輸送用機械器具製造業	50	42	35	8	108.3	90.9	66.7	300.0
情報通信業	18	18	18	—	125.0	260.0	260.0	▲ 100.0
情報サービス業	18	18	18	—	500.0	500.0	500.0	—
運輸業、郵便業	161	136	133	25	33.1	37.4	38.5	13.6
卸売・小売業	230	127	126	103	13.3	28.3	27.3	▲ 1.0
金融・保険業	4	3	3	1	—	—	—	—
宿泊業、飲食サービス業	191	73	73	118	20.1	▲ 9.9	▲ 7.6	51.3
医療、福祉	544	300	300	244	25.3	39.5	42.9	11.4
社会保険・社会福祉・介護事業	213	114	114	99	▲ 2.3	32.6	40.7	▲ 25.0
サービス業(他に分類されないもの)	260	156	94	104	7.0	97.5	32.4	▲ 36.6
計	2,196	1,296	1,207	900	10.3	19.2	14.7	▲ 0.4

- (注)・主要産業であるため、全産業計とは一致しない。一般には臨時・季節を含む。
 ・新産業分類(平成19年11月改定「日本標準産業分類」)に基づく区分により表章したもの。
 ・前年同月のデータは旧産業分類を可能な限り組み替えているが、厳密な意味では同一分類ではない。

地域職業相談室取扱状況（常滑市）

項目	年月	平成25年11月	平成25年10月	平成24年11月	対前月 増減率	対前年同月 増減率
			計	計		
新規求職申込件数		26	34	24	▲ 23.5	8.3
紹介件数		111	192	189	▲ 42.2	▲ 41.3
就職件数		30	48	51	▲ 37.5	▲ 41.2

地域職業相談室取扱状況（東海市）

項目	年月	平成25年11月	平成25年10月	平成24年11月	対前月 増減率	対前年同月 増減率
			計	計		
新規求職申込件数		36	47	31	▲ 23.4	16.1
紹介件数		168	259	252	▲ 35.1	▲ 33.3
就職件数		42	55	42	▲ 23.6	0.0

ふるさとハローワーク取扱状況（知多市）

項目	年月	平成25年11月	平成25年10月	平成24年11月	対前月 増減率	対前年同月 増減率
			計	計		
新規求職申込件数		9	23	20	▲ 60.9	▲ 55.0
紹介件数		146	184	170	▲ 20.7	▲ 14.1
就職件数		40	37	45	8.1	▲ 11.1

雇用保険取扱状況

項目	年月		平成25年11月	平成25年10月	平成24年11月	対前月 増減率	対前年同月 増減率	
				計	計			
適	月末現在適用事業所数（所）		5,714	5,709	5,717	0.1	▲ 0.1	
	資格取得者数		1,403	1,656	1,355	▲ 15.3	3.5	
	資格喪失者数		1,204	1,493	1,275	▲ 19.4	▲ 5.6	
	離職票交付枚数（枚）		538	848	739	▲ 36.6	▲ 27.2	
	うち短期特例者		9	9	15	0.0	▲ 40.0	
用	月末現在被保険者数		111,537	111,368	110,851	0.2	0.6	
	雇用継続給付	基本給付	受給者実人員	3,974	1,385	4,015	186.9	▲ 1.0
		支給金額	106,006,130	34,854,528	107,969,117	204.1	▲ 1.8	
	再就職給付	受給者実人員	2	—	—	—	—	
		支給金額	64,405	—	—	—	—	
	育児休業給付	基本給付	受給者実人員	479	423	395	13.2	21.3
		支給金額	52,224,242	45,688,924	44,223,211	14.3	18.1	
		職場復帰給付	受給者数	—	—	—	—	—
	介護休業給付	受給者数	—	2	—	▲ 100.0	—	
		支給金額	—	304,062	—	▲ 100.0	—	
給	基本手当基本給付	受給資格決定件数	412	494	590	▲ 16.6	▲ 30.2	
		初回受給者数	342	369	455	▲ 7.3	▲ 24.8	
		受給者実人員	1,632	1,817	1,791	▲ 10.2	▲ 8.9	
		支給金額	197,638,234	235,507,613	223,817,948	▲ 16.1	▲ 11.7	
高年齢求職者給付	受給者数	68	63	51	7.9	33.3		
	支給金額	14,516,452	13,156,160	11,180,600	10.3	29.8		
教育訓練給付	受給者数	48	60	55	▲ 20.0	▲ 12.7		
	支給金額	1,371,389	1,998,353	1,323,626	▲ 31.4	3.6		
付	就職促進給付	常用就職支度手当	受給者数	3	3	1	0.0	200.0
		支給金額	546,048	620,280	96,660	▲ 12.0	464.9	
	再就職手当	受給者数	85	121	94	▲ 29.8	▲ 9.6	
		支給金額	23,817,519	37,275,970	27,223,969	▲ 36.1	▲ 12.5	
就業手当	受給者実人員	1	2	4	▲ 50.0	▲ 75.0		
	支給金額	49,056	147,168	138,014	▲ 66.7	▲ 64.5		

【ハローワークからのお知らせ】

全国のハローワークで受理された当所管内を就業場所とする求人をもとに、当月の有効求人倍率を試算してみると、1.53倍となります。

労働市場主要指標

半田公共職業安定所

項目 年月	求人 1)		求職 1)			有効			就職 1)			雇用保険			求人倍率 1) 3)		愛知				全国				
	新規	有効	新規	45歳以上	雇用保険 5)	全数	45歳以上	雇用保険 5)	全数	45歳以上	雇用保険 5)	適用事業 所数 2)	被保険 者数 2)	受給者 実人員	新規	有効	求人倍率 1) 4)	完全失業者 3) 6)	失業者数	失業率	新規	有効	完全失業者 6)	失業者数 3)	失業率 4)
	全数	全数	全数	件	件	全数	件	件	全数	件	件	所	人	人	倍	倍	倍	倍	千人	%	倍	倍	万人	%	%
20年度平均	2,075	6,112	1,437	495	590	5,641	2,109	3,002	354	111	89	5,537	109,356	1,904	1.44	1.08	1.64	1.27	115	2.9	1.08	0.77	265	4.0	
21年度平均	1,333	3,444	1,612	581	606	7,943	3,136	4,563	371	113	104	5,669	109,593	3,108	0.83	0.43	0.93	0.51	182	4.5	0.79	0.45	336	5.1	
22年度平均	1,584	4,146	1,565	545	466	6,944	2,752	3,296	432	138	88	5,669	112,061	2,049	1.01	0.60	1.16	0.70	172	4.3	0.93	0.56	334	5.1	
23年度平均	1,877	5,155	1,566	564	446	7,031	2,790	3,131	469	160	98	5,693	112,449	1,969	1.20	0.73	1.49	0.94	141	3.6	1.11	0.68	302	4.6	
24年度平均	1,905	5,330	1,451	536	444	6,398	2,602	2,909	456	152	98	5,744	110,652	1,804	1.31	0.83	1.76	1.14	144	3.7	1.32	0.82	285	4.3	
2012年11月	1,991	5,570	1,399	531	520	6,280	2,577	2,940	476	150	98	5,717	110,851	1,791	1.42	0.89	1.69	1.10	138	3.5	1.33	0.82	260	4.2	
12月	1,628	5,086	960	338	254	5,783	2,400	2,745	399	143	88	5,723	110,836	1,808	1.70	0.88	1.71	1.13			1.35	0.83	259	4.3	
2013年1月	2,153	5,303	1,631	590	497	5,965	2,445	2,828	353	116	110	5,734	110,575	1,850	1.32	0.89	1.75	1.14			1.33	0.85	273	4.2	
2月	2,012	5,532	1,373	482	399	6,069	2,460	2,749	455	152	105	5,731	110,561	1,828	1.47	0.91	1.79	1.14	132	3.3	1.35	0.85	277	4.3	
3月	1,782	5,536	1,420	516	385	6,240	2,527	2,748	515	181	97	5,744	110,652	1,731	1.25	0.89	2.02	1.20			1.39	0.86	280	4.1	
4月	1,907	5,270	1,936	851	833	6,657	2,812	3,121	464	160	104	5,746	111,347	1,719	0.99	0.79	2.09	1.26			1.40	0.89	291	4.1	
5月	1,920	5,179	1,564	549	516	6,879	2,861	3,192	481	164	109	5,754	111,399	2,000	1.23	0.75	1.92	1.30	135	3.4	1.42	0.90	279	4.1	
6月	1,760	5,255	1,283	420	410	6,573	2,725	3,087	446	149	96	5,758	111,327	1,910	1.37	0.80	2.10	1.33			1.49	0.92	260	3.9	
7月	2,306	5,611	1,371	488	464	6,415	2,601	3,113	470	163	116	5,737	111,252	1,942	1.68	0.87	2.11	1.35			1.46	0.94	255	3.8	
8月	1,851	5,560	1,242	431	427	6,048	2,395	3,051	356	119	90	5,737	111,160	2,025	1.49	0.92	1.99	1.36	122	3.0	1.47	0.95	271	4.1	
9月	1,896	5,727	1,369	500	439	5,979	2,398	2,965	476	152	116	5,716	111,220	1,883	1.38	0.96	2.13	1.38			1.50	0.95	258	4.0	
10月	2,702	6,184	1,447	541	494	5,993	2,448	2,918	491	168	125	5,709	111,368	1,817	1.87	1.03	2.20	1.39	-	0.0	1.59	0.98	263	4.0	
11月	2,196	6,305	1,091	404	383	5,602	2,291	2,708	400	151	108	5,714	111,537	1,632	2.01	1.13	2.13	1.44			1.56	1.00	249	4.0	
20年度平均	▲ 27.0	▲ 25.4	30.7	33.6	25.5	18.7	19.9	12.6	6.5	5.3	▲ 0.1	1.7	1.7	18.2	▲ 1.15	▲ 0.64	▲ 1.17	▲ 0.64	6.5	0.2	▲ 0.39	▲ 0.25	3.1	0.1	
21年度平均	▲ 35.7	▲ 43.7	12.2	17.4	2.7	40.8	48.7	52.0	5.0	1.5	16.9	2.4	0.2	63.3	▲ 0.61	▲ 0.65	▲ 0.71	▲ 0.76	58.3	1.6	▲ 0.29	▲ 0.32	26.8	1.1	
22年度平均	18.8	20.4	▲ 2.9	▲ 6.2	▲ 23.2	▲ 12.6	▲ 12.2	▲ 27.8	16.3	21.9	▲ 15.3	0.0	2.3	▲ 34.1	0.18	0.17	0.23	0.19	▲ 5.5	▲ 0.2	0.14	0.11	▲ 0.6	0.0	
23年度平均	18.5	24.3	0.0	3.4	▲ 4.2	1.3	1.4	▲ 5.0	8.6	16.0	11.2	0.4	0.3	▲ 3.9	0.19	0.13	0.33	0.24	▲ 18.0	▲ 0.7	0.18	0.12	▲ 9.6	▲ 0.5	
24年度平均	1.5	3.4	▲ 7.3	▲ 4.9	▲ 0.5	▲ 9.0	▲ 6.7	▲ 7.1	▲ 2.8	▲ 4.5	0.3	0.9	▲ 1.6	▲ 8.4	0.11	0.10	0.27	0.20	2.1	0.1	0.21	0.14	▲ 5.6	▲ 0.3	
2012年11月	15.2	2.8	7.7	18.0	44.0	▲ 6.7	▲ 3.0	▲ 6.4	▲ 5.6	▲ 0.7	▲ 15.5	0.9	▲ 2.6	▲ 7.5	0.09	0.09	▲ 0.03	0.00	7.0	0.2	0.02	0.01	▲ 7.5	0.0	
12月	▲ 11.3	▲ 4.8	▲ 4.8	▲ 11.1	▲ 8.6	▲ 5.9	▲ 3.8	▲ 7.9	▲ 10.1	▲ 11.2	▲ 18.5	1.0	▲ 1.7	▲ 9.0	▲ 0.12	0.01	0.02	0.03			0.02	0.01	▲ 6.2	0.1	
2013年1月	▲ 1.2	▲ 4.3	2.3	▲ 3.8	15.6	▲ 3.1	▲ 4.8	▲ 3.1	▲ 11.8	▲ 16.5	10.0	1.0	▲ 1.7	1.6	▲ 0.05	▲ 0.01	0.04	0.01			▲ 0.02	0.02	▲ 6.2	▲ 0.1	
2月	3.5	▲ 0.1	▲ 2.6	▲ 1.2	8.7	▲ 2.6	▲ 4.7	▲ 2.8	8.6	2.7	8.2	0.9	▲ 1.6	2.5	0.09	0.02	0.04	0.00	▲ 7.7	▲ 0.4	0.02	0.00	▲ 4.2	0.1	
3月	▲ 6.8	▲ 1.6	▲ 7.6	▲ 2.6	▲ 4.5	▲ 4.9	▲ 5.6	▲ 1.6	14.2	7.1	18.3	0.9	▲ 1.6	1.8	0.01	0.03	0.23	0.06			0.04	0.01	▲ 8.8	▲ 0.2	
4月	12.2	4.0	1.9	7.3	21.4	▲ 3.9	▲ 2.4	4.7	▲ 0.6	▲ 5.3	48.6	0.6	▲ 1.7	9.6	0.10	0.06	0.07	0.06			0.01	0.03	▲ 7.6	0.0	
5月	▲ 3.0	1.3	▲ 3.2	▲ 3.7	3.6	▲ 3.2	▲ 1.4	4.0	▲ 2.0	4.5	17.2	0.9	▲ 0.6	6.0	0.01	0.03	▲ 0.17	0.04	▲ 19.2	▲ 0.8	0.02	0.01	▲ 6.1	0.0	
6月	▲ 8.6	▲ 1.0	▲ 5.7	▲ 16.5	18.5	▲ 4.6	▲ 3.8	1.8	▲ 5.5	▲ 9.1	▲ 10.3	1.0	▲ 0.2	4.9	▲ 0.04	0.03	0.18	0.03			0.07	0.02	▲ 9.7	▲ 0.2	
7月	25.7	5.9	▲ 0.1	▲ 3.0	9.4	▲ 3.8	▲ 3.4	2.7	▲ 9.3	▲ 3.6	▲ 2.5	0.6	▲ 0.1	5.9	0.34	0.08	0.01	0.02			▲ 0.03	0.02	▲ 11.5	▲ 0.1	
8月	▲ 2.5	5.4	▲ 11.1	▲ 13.3	▲ 2.7	▲ 4.0	▲ 4.4	1.0	▲ 17.8	▲ 15.0	▲ 14.3	0.7	0.0	5.5	0.13	0.08	▲ 0.12	0.01	▲ 3.9	▲ 0.2	0.01	0.01	▲ 2.2	0.3	
9月	▲ 0.5	7.4	▲ 2.1	0.4	13.4	▲ 3.4	▲ 2.4	3.7	15.3	6.3	34.9	0.4	▲ 0.1	4.3	0.02	0.10	0.14	0.02			0.03	0.00	▲ 6.2	▲ 0.1	
10月	31.6	11.5	▲ 8.5	▲ 12.0	1.0	▲ 5.8	▲ 3.9	0.4	1.9	17.5	27.6	▲ 0.1	0.5	0.4	0.57	0.16	0.07	0.01	▲ 100.0	▲ 3.5	0.09	0.03	▲ 3.0	0.0	
11月	10.3	13.2	▲ 22.0	▲ 23.9	▲ 26.3	▲ 10.8	▲ 11.1	▲ 7.9	▲ 16.0	0.7	10.2	▲ 0.1	0.6	▲ 8.9	0.59	0.24	▲ 0.07	0.05			▲ 0.03	0.02	▲ 4.2	0.0	

資料 愛知労働局「職業安定業務統計」、「雇用保険業務統計」
愛知県「労働力調査地方集計結果」
厚生労働省「職業安定業務統計」
総務省「労働力調査」

1) 新規学卒者を除き、パートタイムを含む。2) 各年(月末)現在の数値である。3) 原数値である。
4) 季節調整値(ただし、年平均は、原数値。)である。前年同月比欄は、前月差である。5) 雇用保険受給者 6) 年度平均欄は、年平均である。