

ハローワークはんだ「業務月報」(平成25年8月)

半田公共職業安定所

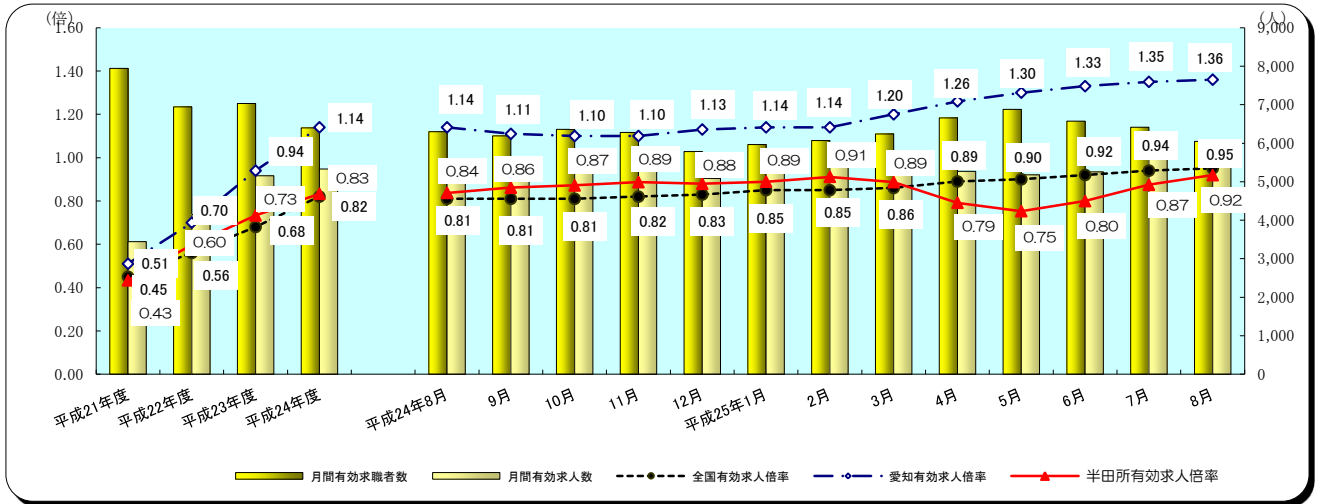
項目	年月	平成25年8月	平成25年7月	平成24年8月	対前月増減差	対前年増減差
新規求人倍率		1.49	1.68	1.36	▲ 0.19	0.13
有効求人倍率		0.92	0.87	0.84	0.05	0.08

有効求人倍率 《 半田所 0.92 愛知 1.36 全国 0.95 》

【 窓口の動き 】

《求人》 新規求人数は1,851人と前月より455人減少し、前年同月比で2.5%減少した。産業別では前年同月比、飲食店・宿泊業で59.2%、医療・福祉で7.8%増加し、建設業で22.5%、製造業で5.0%、運輸・郵便業で0.8%、卸売・小売業で12.2%、サービス業で0.5%減少した。製造業の業種別では窯業で21.4%、金属製品で45.8%、はん用機器で93.3%、輸送用機器で12.8%増加し、鉄鋼業で57.1%減少した。

《求職》 新規求職者数は1,242人で、前月より129人(9.4%)減少し、前年同月比では11.1%の減少となった。年齢層別では、前年同月比で45歳未満で9.9%減少、45歳以上では13.3%減少した。新規常用求職者のうち事業主都合離職者は前年同月比で30.4%減少、自己都合離職者は4.0%減少、在職者は15.4%減少した。



一般職業紹介状況

項目	年月	平成25年8月			平成25年7月 (前月)		平成24年8月 (前年同月)	
		計	男	女	計	増減率	計	増減率
求職	新規求職申込件数	1,242	591	649	1,371	▲ 9.4	1,397	▲ 11.1
	うち中高年齢者	431	262	168	488	▲ 11.7	497	▲ 13.3
	うち雇用保険受給者	427	174	253	464	▲ 8.0	439	▲ 2.7
求職	月間有効求職者数	6,048	2,920	3,122	6,415	▲ 5.7	6,299	▲ 4.0
	うち中高年齢者	2,395	1,370	1,022	2,601	▲ 7.9	2,504	▲ 4.4
	うち雇用保険受給者	3,051	1,268	1,783	3,113	▲ 2.0	3,021	1.0
紹介	紹介件数	1,803	1,062	739	2,058	▲ 12.4	2,146	▲ 16.0
	うち中高年齢者	587	397	188	638	▲ 8.0	722	▲ 18.7
	うち雇用保険受給者	441	264	177	504	▲ 12.5	471	▲ 6.4
就職	就職件数	356	180	176	470	▲ 24.3	433	▲ 17.8
	うち中高年齢者	119	71	48	163	▲ 27.0	140	▲ 15.0
	うち雇用保険受給者	90	43	47	116	▲ 22.4	105	▲ 14.3
就職率	28.7	30.5	27.1	34.3	▲ 5.6	31.0	▲ 2.3	
求人	新規求人数	1,851	※	※	2,306	▲ 19.7	1,898	▲ 2.5
	うち常用	1,742	※	※	2,019	▲ 13.7	1,810	▲ 3.8
	月間有効求人数	5,560	※	※	5,611	▲ 0.9	5,275	5.4
うち常用	5,074	※	※	5,094	▲ 0.4	4,979	1.9	
充足	充足数	313	※	※	401	▲ 21.9	365	▲ 14.2
	うち県外から	18	※	※	21	▲ 14.3	20	▲ 10.0
	充足率	16.9	※	※	17.4	▲ 0.5	19.2	▲ 2.3

(注) 1)新規学卒者を除き、パートタイムを含む

2)数値の単位は、特に表示がない限り、件、人、%又はポイントです。

パートタイム職業紹介状況

項目	平成25年8月		平成25年7月 (前月)		平成24年8月 (前年同月)	
	計	女	計	増減率	計	増減率
新規求職申込件数	401	290	416	▲ 3.6	430	▲ 6.7
月間有効求職者数	2,070	1,514	2,211	▲ 6.4	2,122	▲ 2.5
就職件数	125	89	157	▲ 20.4	138	▲ 9.4
新規求人数	777	※	906	▲ 14.2	678	14.6
月間有効求人数	2,240	※	2,266	▲ 1.1	2,032	10.2

障害者の職業紹介状況

項目	計	身体障害者		知的障害者		精神障害者	その他障害者
		重度	軽度	重度	軽度		
新規求職申込件数	38	15	7	8	—	12	3
有効求職者数	624	277	96	106	13	222	19
就職件数	6	3	2	2	—	1	—

新規求人の主要産業別状況 (新産業分類区分)

産業	新規求人				対前年同月増減率			
	全数	一般	パート		全数	一般	パート	
			うち常用	パート			うち常用	パート
建設業	165	137	132	28	▲ 22.5	▲ 23.9	▲ 26.3	▲ 15.2
製造業	307	203	182	104	▲ 5.0	▲ 15.4	▲ 20.9	25.3
食料品製造業	42	14	14	28	▲ 31.1	▲ 46.2	▲ 41.7	▲ 20.0
繊維工業	2	1	1	1	—	—	—	—
木材・木製品製造業	5	5	5	—	150.0	150.0	150.0	—
印刷・同関連業	3	1	1	2	▲ 50.0	▲ 83.3	▲ 83.3	—
プラスチック製品製造業	10	5	5	5	▲ 52.4	▲ 66.7	▲ 66.7	▲ 16.7
窯業・土石製品製造業	34	25	14	9	21.4	19.0	▲ 17.6	28.6
鉄鋼業	21	21	21	—	▲ 57.1	▲ 57.1	▲ 57.1	—
金属製品製造業	35	21	21	14	45.8	▲ 8.7	▲ 8.7	1,300.0
はん用機械器具製造業	29	23	23	6	93.3	64.3	64.3	500.0
電気機械器具製造業	13	13	13	—	116.7	225.0	225.0	▲ 100.0
情報通信機械器具製造業	—	—	—	—	—	—	—	—
輸送用機械器具製造業	44	38	33	6	12.8	8.6	▲ 5.7	50.0
情報通信業	—	—	—	—	▲ 100.0	▲ 100.0	▲ 100.0	—
情報サービス業	—	—	—	—	▲ 100.0	▲ 100.0	▲ 100.0	—
運輸業、郵便業	122	109	106	13	▲ 0.8	10.1	21.8	▲ 45.8
卸売・小売業	224	148	148	76	▲ 12.2	0.0	2.1	▲ 29.0
金融・保険業	1	1	1	—	▲ 85.7	▲ 85.7	▲ 50.0	—
宿泊業、飲食サービス業	207	78	78	129	59.2	0.0	0.0	148.1
医療、福祉	485	252	252	233	7.8	11.0	11.0	4.5
社会保険・社会福祉・介護事業	169	86	86	83	▲ 19.9	▲ 4.4	▲ 4.4	▲ 31.4
サービス業(他に分類されないもの)	214	89	77	125	▲ 0.5	▲ 22.6	▲ 31.9	25.0
計	1,851	1,074	1,032	777	▲ 2.5	▲ 12.0	▲ 13.1	14.6

- (注)・主要産業であるため、全産業計とは一致しない。一般には臨時・季節を含む。
 ・新産業分類(平成19年11月改定「日本標準産業分類」)に基づく区分により表章したもの。
 ・前年同月のデータは旧産業分類を可能な限り組み替えているが、厳密な意味では同一分類ではない。

地域職業相談室取扱状況（常滑市）

項目	年月 平成25年8月	平成25年7月（前月）		平成24年8月（前年同月）	
		計	増減率	計	増減率
新規求職申込件数	28	46	▲ 39.1	31	▲ 9.7
紹介件数	161	215	▲ 25.1	226	▲ 28.8
就職件数	42	54	▲ 22.2	41	2.4

地域職業相談室取扱状況（東海市）

項目	年月 平成25年8月	平成25年7月（前月）		平成24年8月（前年同月）	
		計	増減率	計	増減率
新規求職申込件数	44	42	4.8	29	51.7
紹介件数	205	250	▲ 18.0	246	▲ 16.7
就職件数	36	39	▲ 7.7	40	▲ 10.0

ふるさとハローワーク取扱状況（知多市）

項目	年月 平成25年8月	平成25年7月（前月）		平成24年8月（前年同月）	
		計	増減率	計	増減率
新規求職申込件数	26	23	13.0	18	44.4
紹介件数	168	216	▲ 22.2	161	4.3
就職件数	36	35	2.9	35	2.9

雇用保険取扱状況

項目	年月 平成25年8月	平成25年7月（前月）		平成24年8月（前年同月）					
		計	増減率	計	増減率				
適	月末現在適用事業所数（所）	5,737	5,737	0.0	5,699	0.7			
	資格取得者数	1,056	1,270	▲ 16.9	1,081	▲ 2.3			
	資格喪失者数	1,191	1,397	▲ 14.7	1,237	▲ 3.7			
	離職票交付枚数（枚）	697	802	▲ 13.1	705	▲ 1.1			
	うち短期特例者	12	17	▲ 29.4	16	▲ 25.0			
	月末現在被保険者数	111,160	111,252	▲ 0.1	111,160	0.0			
用	高年齢	基本給付	受給者実人員	1,346	4,071	▲ 66.9	1,428	▲ 5.7	
		支給金額	33,848,114	110,284,563	▲ 69.3	36,022,033	▲ 6.0		
	再就職	給付	受給者実人員	—	2	▲ 100.0	—	—	
		支給金額	—	63,926	▲ 100.0	—	—		
	育児休業	基本給付	受給者実人員	406	469	▲ 13.4	341	19.1	
			支給金額	43,673,979	50,395,110	▲ 13.3	36,657,091	19.1	
		職場復帰給付	受給者数	—	—	—	—	—	
			支給金額	—	—	—	—	—	
	介護休業給付	受給者数	—	2	▲ 100.0	2	▲ 100.0		
		支給金額	—	318,276	▲ 100.0	377,725	▲ 100.0		
給	基本手当基本給付	受給資格決定件数	414	450	▲ 8.0	477	▲ 13.2		
		初回受給者数	486	378	28.6	491	▲ 1.0		
		受給者実人員	2,025	1,942	4.3	1,919	5.5		
		支給金額	257,040,257	255,859,121	0.5	250,606,061	2.6		
	高年齢求職者給付	受給者数	45	63	▲ 28.6	39	15.4		
		支給金額	10,038,400	13,690,550	▲ 26.7	8,200,150	22.4		
	教育訓練給付	受給者数	44	49	▲ 10.2	61	▲ 27.9		
		支給金額	1,085,055	1,594,294	▲ 31.9	1,709,890	▲ 36.5		
	付	就職促進給付	常用就職支度手当	受給者数	—	2	▲ 100.0	1	▲ 100.0
			支給金額	—	275,418	▲ 100.0	92,538	▲ 100.0	
再就職手当		受給者数	111	75	48.0	118	▲ 5.9		
		支給金額	32,970,673	24,965,418	32.1	36,965,027	▲ 10.8		
就業手当		受給者実人員	4	2	100.0	2	100.0		
支給金額	242,148	119,182	103.2	87,596	176.4				

労働市場主要指標

半田公共職業安定所

項目 年月	求人 1)		求職 1)					就職 1)			雇用保険			求人倍率 1) 3)		愛知				全国						
	新規	有効	新規	45歳以上		雇用保険 5)	有効	45歳以上		雇用保険 5)	適用事業所 2)	被保険者数 2)	受給者実人員	新規	有効	求人倍率 1) 4)	完全失業者 3) 6)	失業者数 3)	失業率 4)	新規	有効	完全失業者 6)	失業者数 3)	失業率 4)		
	全数	全数	全数	件数	件数	人	全数	件数	件数	人	所	人	人	倍	倍	倍	千人	%	千人	%	万人	%	万人	%		
20年度平均	2,075	6,112	1,437	495	590	5,641	2,109	3,002	354	111	89	5,537	109,356	1,904	1.44	1.08	1.64	1.27	115	2.9	1.08	0.77	265	4.0		
21年度平均	1,333	3,444	1,612	581	606	7,943	3,136	4,563	371	113	104	5,669	109,593	3,108	0.83	0.43	0.93	0.51	182	4.5	0.79	0.45	336	5.1		
22年度平均	1,584	4,146	1,565	545	466	6,944	2,752	3,296	432	138	88	5,669	112,061	2,049	1.01	0.60	1.16	0.70	172	4.3	0.93	0.56	334	5.1		
23年度平均	1,877	5,155	1,566	564	446	7,031	2,790	3,131	469	160	98	5,693	112,449	1,969	1.20	0.73	1.49	0.94	141	3.6	1.11	0.68	302	4.6		
24年度平均	1,905	5,330	1,451	536	444	6,398	2,602	2,909	456	152	98	5,744	110,652	1,804	1.31	0.83	1.76	1.14	144	3.7	1.32	0.82	285	4.3		
数 値	2012年8月	1,898	5,275	1,397	497	439	6,299	2,504	3,021	433	140	105	5,699	111,160	1,919	1.36	0.84	1.69	1.14	127	3.2	1.31	0.81	277	4.2	
	9月	1,906	5,333	1,399	498	387	6,190	2,457	2,859	413	143	86	5,693	111,292	1,806	1.36	0.86	1.61	1.11			1.28	0.81	275	4.3	
	10月	2,053	5,544	1,582	615	489	6,360	2,548	2,905	482	143	98	5,712	110,791	1,809	1.30	0.87	1.72	1.10			1.31	0.81	271	4.2	
	11月	1,991	5,570	1,399	531	520	6,280	2,577	2,940	476	150	98	5,717	110,851	1,791	1.42	0.89	1.69	1.10	138	3.5	1.33	0.82	260	4.2	
	12月	1,628	5,086	960	338	254	5,783	2,400	2,745	399	143	88	5,723	110,836	1,808	1.70	0.88	1.71	1.13			1.35	0.83	259	4.3	
	2013年1月	2,153	5,303	1,631	590	497	5,965	2,445	2,828	353	116	110	5,734	110,575	1,850	1.32	0.89	1.75	1.14	132	3.3	1.33	0.85	273	4.2	
	2月	2,012	5,532	1,373	482	399	6,069	2,460	2,749	455	152	105	5,731	110,561	1,828	1.47	0.91	1.79	1.14			1.35	0.85	277	4.3	
	3月	1,782	5,536	1,420	516	385	6,240	2,527	2,748	515	181	97	5,744	110,652	1,731	1.25	0.89	2.02	1.20	1.39	0.86	280	4.1			
	4月	1,907	5,270	1,936	851	833	6,657	2,812	3,121	464	160	104	5,746	111,347	1,719	0.99	0.79	2.09	1.26	1.40	0.89	291	4.1			
	5月	1,920	5,179	1,564	549	516	6,879	2,861	3,192	481	164	109	5,754	111,399	2,000	1.23	0.75	1.92	1.30	135	3.4	1.42	0.90	279	4.1	
	6月	1,760	5,255	1,283	420	410	6,573	2,725	3,087	446	149	96	5,758	111,327	1,910	1.37	0.80	2.10	1.33			1.49	0.92	260	3.9	
	7月	2,306	5,611	1,371	488	464	6,415	2,601	3,113	470	163	116	5,737	111,252	1,942	1.68	0.87	2.11	1.35	-	0.0	1.46	0.94	255	3.8	
	8月	1,851	5,560	1,242	431	427	6,048	2,395	3,051	356	119	90	5,737	111,160	2,025	1.49	0.92	1.99	1.36			1.47	0.95	271	4.1	
	前 年 同 月 比 (差)	20年度平均	▲ 27.0	▲ 25.4	30.7	33.6	25.5	18.7	19.9	12.6	6.5	5.3	▲ 0.1	1.7	1.7	18.2	▲ 1.15	▲ 0.64	▲ 1.17	▲ 0.64	6.5	0.2	▲ 0.39	▲ 0.25	3.1	0.1
		21年度平均	▲ 35.7	▲ 43.7	12.2	17.4	2.7	40.8	48.7	52.0	5.0	1.5	16.9	2.4	0.2	63.3	▲ 0.61	▲ 0.65	▲ 0.71	▲ 0.76	58.3	1.6	▲ 0.29	▲ 0.32	26.8	1.1
		22年度平均	18.8	20.4	▲ 2.9	▲ 6.2	▲ 23.2	▲ 12.6	▲ 12.2	▲ 27.8	16.3	21.9	▲ 15.3	0.0	2.3	▲ 34.1	0.18	0.17	0.23	0.19	▲ 5.5	▲ 0.2	0.14	0.11	▲ 0.6	0.0
23年度平均		18.5	24.3	0.0	3.4	▲ 4.2	1.3	1.4	▲ 5.0	8.6	16.0	11.2	0.4	0.3	▲ 3.9	0.19	0.13	0.33	0.24	▲ 18.0	▲ 0.7	0.18	0.12	▲ 9.6	▲ 0.5	
24年度平均		1.5	3.4	▲ 7.3	▲ 4.9	▲ 0.5	▲ 9.0	▲ 6.7	▲ 7.1	▲ 2.8	▲ 4.5	0.3	0.9	▲ 1.6	▲ 8.4	0.11	0.10	0.27	0.20	2.1	0.1	0.21	0.14	▲ 5.6	▲ 0.3	
2012年8月		3.9	3.5	▲ 13.1	▲ 3.1	▲ 8.7	▲ 14.2	▲ 12.3	▲ 11.2	▲ 8.1	▲ 13.6	1.0	0.4	▲ 2.3	▲ 13.8	0.22	0.15	▲ 0.07	▲ 0.01	▲ 3.1	▲ 0.1	0.02	0.00	▲ 6.1	▲ 0.1	
9月		▲ 4.8	0.5	▲ 14.0	▲ 10.4	▲ 17.1	▲ 14.4	▲ 11.1	▲ 15.8	▲ 15.5	▲ 5.9	▲ 20.4	0.5	▲ 2.2	▲ 16.0	0.13	0.13	▲ 0.08	▲ 0.03			▲ 0.03	0.00	▲ 0.7	0.1	
10月		▲ 2.5	1.1	4.1	9.0	11.9	▲ 10.6	▲ 8.3	▲ 11.6	▲ 1.0	▲ 14.9	4.3	0.9	▲ 2.6	▲ 15.9	▲ 0.09	0.10	0.11	▲ 0.01			0.03	0.00	▲ 6.2	▲ 0.1	
11月		15.2	2.8	7.7	18.0	44.0	▲ 6.7	▲ 3.0	▲ 6.4	▲ 5.6	▲ 0.7	▲ 15.5	0.9	▲ 2.6	▲ 7.5	0.09	0.09	▲ 0.03	0.00	7.0	0.2	0.02	0.01	▲ 7.5	0.0	
12月		▲ 11.3	▲ 4.8	▲ 4.8	▲ 11.1	▲ 8.6	▲ 5.9	▲ 3.8	▲ 7.9	▲ 10.1	▲ 11.2	▲ 18.5	1.0	▲ 1.7	▲ 9.0	▲ 0.12	0.01	0.02	0.03			0.02	0.01	▲ 6.2	0.1	
2013年1月		▲ 1.2	▲ 4.3	2.3	▲ 3.8	15.6	▲ 3.1	▲ 4.8	▲ 3.1	▲ 11.8	▲ 16.5	10.0	1.0	▲ 1.7	1.6	▲ 0.05	▲ 0.01	0.04	0.01	▲ 7.7	▲ 0.4	▲ 0.02	0.02	▲ 6.2	▲ 0.1	
2月		3.5	▲ 0.1	▲ 2.6	▲ 1.2	8.7	▲ 2.6	▲ 4.7	▲ 2.8	8.6	2.7	8.2	0.9	▲ 1.6	2.5	0.09	0.02	0.04	0.00			0.02	0.00	▲ 4.2	0.1	
3月		▲ 6.8	▲ 1.6	▲ 7.6	▲ 2.6	▲ 4.5	▲ 4.9	▲ 5.6	▲ 1.6	14.2	7.1	18.3	0.9	▲ 1.6	1.8	0.01	0.03	0.23	0.06	0.04	0.01	▲ 8.8	▲ 0.2			
4月		12.2	4.0	1.9	7.3	21.4	▲ 3.9	▲ 2.4	4.7	▲ 0.6	▲ 5.3	48.6	0.6	▲ 1.7	9.6	0.10	0.06	0.07	0.06	0.01	0.03	▲ 7.6	0.0			
5月		▲ 3.0	1.3	▲ 3.2	▲ 3.7	3.6	▲ 3.2	▲ 1.4	4.0	▲ 2.0	4.5	17.2	0.9	▲ 0.6	6.0	0.01	0.03	▲ 0.17	0.04	▲ 18.2	▲ 0.8	0.02	0.01	▲ 6.1	0.0	
6月		▲ 8.6	▲ 1.0	▲ 5.7	▲ 16.5	18.5	▲ 4.6	▲ 3.8	1.8	▲ 5.5	▲ 9.1	▲ 10.3	1.0	▲ 0.2	4.9	▲ 0.04	0.03	0.18	0.03			0.07	0.02	▲ 9.7	▲ 0.2	
7月	25.7	5.9	▲ 0.1	▲ 3.0	9.4	▲ 3.8	▲ 3.4	2.7	▲ 9.3	▲ 3.6	▲ 2.5	0.6	▲ 0.1	5.9	0.34	0.08	0.01	0.02	▲ 100.0	▲ 3.2	▲ 0.03	0.02	▲ 11.5	▲ 0.1		
8月	▲ 2.5	5.4	▲ 11.1	▲ 13.3	▲ 2.7	▲ 4.0	▲ 4.4	1.0	▲ 17.8	▲ 15.0	▲ 14.3	0.7	0.0	5.5	0.13	0.08	▲ 0.12	0.01			0.01	0.01	▲ 2.2	0.3		

資料 愛知労働局「職業安定業務統計」、「雇用保険業務統計」
愛知県「労働力調査地方集計結果」
厚生労働省「職業安定業務統計」
総務省「労働力調査」

1) 新規学卒者を除き、パートタイムを含む。2) 各年(月末)現在の数値である。3) 原数値である。
4) 季節調整値(ただし、年平均は、原数値。)である。前年同月比欄は、前月差である。5) 雇用保険受給者 6) 年度平均欄は、年平均である。