

ハローワークはんだ「業務月報」(平成25年6月)

半田公共職業安定所

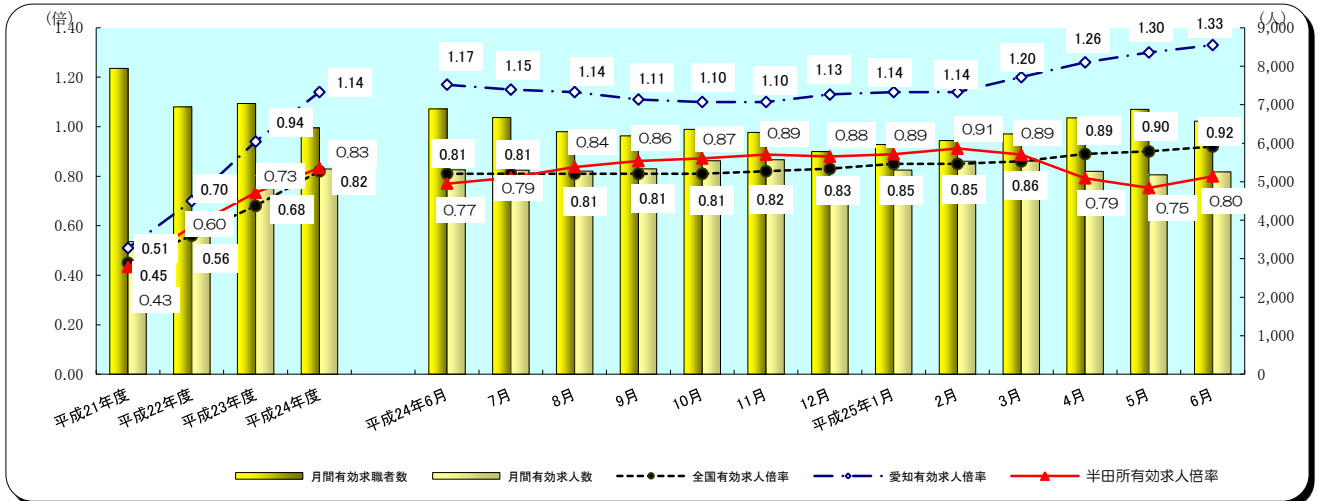
項目	年月	平成25年6月	平成25年5月	平成24年6月	対前月増減差	対前年増減差
新規求人倍率		1.37	1.23	1.41	0.14	▲ 0.04
有効求人倍率		0.80	0.75	0.77	0.05	0.03

有効求人倍率 《 半田所 0.80 愛知 1.33 全国 0.92 》

【 窓口の動き 】

《求人》 新規求人数は1,760人と前月より160人(8.3%)減少し、前年同月比で8.6%減少した。産業別では前年同月比、製造業で20.7%、運輸・郵便業で5.2%、医療・福祉で8.4%増加し、建設業で5.3%、情報通信業で75.0%、卸売・小売業で32.1%、飲食店・宿泊業で56.8%、サービス業で36.2%減少した。
 製造業の業種別では、鉄鋼業で64.0%、金属製品で73.1%輸送用機器で172.0%増加し、窯業で68.5%、はん用機器で69.2%減少した。

《求職》 新規求職者数は1,283人で、前月より281人(18.0%)減少し、前年同月比では5.7%の減少となった。
 年齢層別では、前年同月比で45歳未満で0.6%増加、45歳以上では16.5%減少した。
 新規常用求職者のうち事業主都合離職者は前年同月比で1.2%減少、自己都合離職者は4.6%減少、在職者は0.9%減少した。



一般職業紹介状況

項目	年月	平成25年6月			平成25年5月 (前月)		平成24年6月 (前年同月)	
		計	男	女	計	増減率	計	増減率
求	新規求職申込件数	1,283	592	690	1,564	▲ 18.0	1,361	▲ 5.7
	うち中高年齢者	420	241	179	549	▲ 23.5	503	▲ 16.5
	うち雇用保険受給者	410	171	239	516	▲ 20.5	346	18.5
職	月間有効求職者数	6,573	3,197	3,369	6,879	▲ 4.4	6,891	▲ 4.6
	うち中高年齢者	2,725	1,555	1,165	2,861	▲ 4.8	2,834	▲ 3.8
	うち雇用保険受給者	3,087	1,293	1,794	3,192	▲ 3.3	3,031	1.8
紹	紹介件数	2,078	1,177	901	2,287	▲ 9.1	2,312	▲ 10.1
	うち中高年齢者	719	489	230	769	▲ 6.5	732	▲ 1.8
	うち雇用保険受給者	452	246	206	487	▲ 7.2	468	▲ 3.4
就	就職件数	446	225	221	481	▲ 7.3	472	▲ 5.5
	うち中高年齢者	149	89	60	164	▲ 9.1	164	▲ 9.1
	うち雇用保険受給者	96	46	50	109	▲ 11.9	107	▲ 10.3
職	就職率	34.8	38.0	32.0	30.8	4.0	34.7	0.1
求	新規求人数	1,760	※	※	1,920	▲ 8.3	1,925	▲ 8.6
	うち常用	1,652	※	※	1,780	▲ 7.2	1,805	▲ 8.5
	月間有効求人数	5,255	※	※	5,179	1.5	5,308	▲ 1.0
人	うち常用	4,911	※	※	4,858	1.1	4,910	0.0
充	充足数	369	※	※	385	▲ 4.2	394	▲ 6.3
	うち県外から	16	※	※	15	6.7	18	▲ 11.1
	充足率	21.0	※	※	20.1	0.9	20.5	0.5

(注) 1)新規学卒者を除き、パートタイムを含む

2)数値の単位は、特に表示がない限り、件、人、%又はポイントです。

パートタイム職業紹介状況

項目	平成25年6月		平成25年5月 (前月)		平成24年6月 (前年同月)	
	計	女	計	増減率	計	増減率
新規求職申込件数	409	319	554	▲ 26.2	445	▲ 8.1
月間有効求職者数	2,360	1,733	2,454	▲ 3.8	2,474	▲ 4.6
就職件数	200	132	200	0.0	190	5.3
新規求人数	709	※	782	▲ 9.3	796	▲ 10.9
月間有効求人数	2,165	※	2,138	1.3	2,178	▲ 0.6

障害者の職業紹介状況

項目	計	身体障害者		知的障害者		精神障害者	その他障害者
		重度	軽度	重度	軽度		
新規求職申込件数	34	17	7	7	—	8	2
有効求職者数	754	364	123	122	20	247	21
就職件数	16	6	2	2	—	8	—

新規求人の主要産業別状況 (新産業分類区分)

産業	新規求人				対前年同月増減率			
	全数	一般	パート		全数	一般	パート	
			うち常用	パート			うち常用	パート
建設業	144	126	124	18	▲ 5.3	3.3	3.3	▲ 40.0
製造業	361	264	228	97	20.7	23.4	20.0	14.1
食料品製造業	43	21	21	22	▲ 4.4	61.5	61.5	▲ 31.3
繊維工業	1	1	1	—	▲ 50.0	0.0	0.0	▲ 100.0
木材・木製品製造業	3	3	3	—	50.0	200.0	200.0	▲ 100.0
印刷・同関連業	8	2	2	6	33.3	▲ 50.0	▲ 50.0	200.0
プラスチック製品製造業	21	13	11	8	61.5	18.2	0.0	300.0
窯業・土石製品製造業	17	11	10	6	▲ 68.5	▲ 73.8	▲ 58.3	▲ 50.0
鉄鋼業	41	38	28	3	64.0	72.7	40.0	0.0
金属製品製造業	45	43	36	2	73.1	186.7	140.0	▲ 81.8
はん用機械器具製造業	12	11	11	1	▲ 69.2	▲ 68.6	▲ 68.6	▲ 75.0
電気機械器具製造業	2	2	2	—	100.0	100.0	100.0	—
情報通信機械器具製造業	—	—	—	—	—	—	—	—
輸送用機械器具製造業	68	52	48	16	172.0	126.1	140.0	700.0
情報通信業	1	1	1	—	▲ 75.0	▲ 75.0	▲ 75.0	—
情報サービス業	1	1	1	—	▲ 75.0	▲ 75.0	▲ 75.0	—
運輸業、郵便業	204	132	120	72	5.2	▲ 21.4	▲ 25.0	176.9
卸売・小売業	247	92	92	155	▲ 32.1	▲ 38.7	▲ 37.4	▲ 27.6
金融・保険業	12	10	4	2	▲ 14.3	▲ 9.1	▲ 55.6	▲ 33.3
宿泊業、飲食サービス業	38	13	13	25	▲ 56.8	▲ 65.8	▲ 64.9	▲ 50.0
医療、福祉	398	204	203	194	8.4	6.8	6.8	10.2
社会保険・社会福祉・介護事業	172	84	83	88	▲ 3.4	▲ 4.5	▲ 4.6	▲ 2.2
サービス業(他に分類されないもの)	150	83	82	67	▲ 36.2	▲ 27.2	▲ 28.1	▲ 44.6
計	1,760	1,051	993	709	▲ 8.6	▲ 6.9	▲ 8.7	▲ 10.9

- (注)・主要産業であるため、全産業計とは一致しない。一般には臨時・季節を含む。
 ・新産業分類(平成19年11月改定「日本標準産業分類」)に基づく区分により表章したもの。
 ・前年同月のデータは旧産業分類を可能な限り組み替えているが、厳密な意味では同一分類ではない。

地域職業相談室取扱状況（常滑市）

項目	年月 平成25年6月	平成25年5月（前月）		平成24年6月（前年同月）	
		計	増減率	計	増減率
新規求職申込件数	42	60	▲ 30.0	14	200.0
紹介件数	212	245	▲ 13.5	249	▲ 14.9
就職件数	40	47	▲ 14.9	43	▲ 7.0

地域職業相談室取扱状況（東海市）

項目	年月 平成25年6月	平成25年5月（前月）		平成24年6月（前年同月）	
		計	増減率	計	増減率
新規求職申込件数	55	45	22.2	95	▲ 42.1
紹介件数	258	294	▲ 12.2	277	▲ 6.9
就職件数	44	54	▲ 18.5	46	▲ 4.3

ふるさとハローワーク取扱状況（知多市）

項目	年月 平成25年6月	平成25年5月（前月）		平成24年6月（前年同月）	
		計	増減率	計	増減率
新規求職申込件数	28	36	▲ 22.2	31	▲ 9.7
紹介件数	223	224	▲ 0.4	168	32.7
就職件数	38	41	▲ 7.3	41	▲ 7.3

雇用保険取扱状況

項目	年月 平成25年6月	平成25年5月（前月）		平成24年6月（前年同月）			
		計	増減率	計	増減率		
適	月末現在適用事業所数（所）	5,758	5,754 0.1	5,701	1.0		
	資格取得者数	1,158	1,736 ▲ 33.3	1,509	▲ 23.3		
	資格喪失者数	1,171	1,306 ▲ 10.3	1,132	3.4		
	離職票交付枚数（枚）	608	719 ▲ 15.4	603	0.8		
	うち短期特例者	8	12 ▲ 33.3	7	14.3		
	月末現在被保険者数	111,327	111,399 ▲ 0.1	111,582	▲ 0.2		
用	高年齢	基本給付	受給者実人員	1,438	3,903 ▲ 63.2	1,422	1.1
		支給金額	36,300,282	105,338,693 ▲ 65.5	35,891,137	1.1	
	再就職	受給者実人員	—	2 ▲ 100.0	—	—	
		支給金額	—	62,362 ▲ 100.0	—	—	
	育児休業	基本給付	受給者実人員	382	465 ▲ 17.8	417	▲ 8.4
		支給金額	40,774,501	50,139,974 ▲ 18.7	44,682,277	▲ 8.7	
		職場復帰給付	受給者数	—	—	—	—
		支給金額	—	—	—	—	
	介護休業給付	受給者数	1	4 ▲ 75.0	1	0.0	
		支給金額	130,499	788,335 ▲ 83.4	98,112	33.0	
給	基本手当基本分	受給資格決定件数	407	593 ▲ 31.4	422	▲ 3.6	
		初回受給者数	389	639 ▲ 39.1	382	1.8	
		受給者実人員	1,910	2,000 ▲ 4.5	1,821	4.9	
		支給金額	226,467,066	256,241,710 ▲ 11.6	223,229,166	1.5	
	高年齢求職者給付	受給者数	56	87 ▲ 35.6	40	40.0	
		支給金額	11,032,700	18,920,100 ▲ 41.7	8,451,950	30.5	
	教育訓練給付	受給者数	63	55 14.5	40	57.5	
		支給金額	1,371,615	1,612,360 ▲ 14.9	1,271,434	7.9	
	付	常用就職支度手当	受給者数	2	3 ▲ 33.3	1	100.0
			支給金額	281,538	407,376 ▲ 30.9	64,908	333.7
再就職手当		受給者数	103	116 ▲ 11.2	80	28.8	
		支給金額	31,825,721	36,802,493 ▲ 13.5	24,908,023	27.8	
就業手当		受給者実人員	3	3 0.0	2	50.0	
支給金額	120,798	114,681 5.3	96,292	25.4			

労働市場主要指標

半田公共職業安定所

項目 年月	求人 1)		求職 1)			就職 1)			雇用保険			求人倍率 1) 3)		愛知				全国							
	新規	有効	新規	45歳以上	雇用保険 5)	有効	45歳以上	雇用保険 5)	全数	45歳以上	雇用保険 5)	適用事業 所数 2)	被保険 者数 2)	受給者 実人員	新規	有効	新規	有効	完全失業者 3) 6)	完全失業者 6)	新規	有効	完全失業者 3)	完全失業者 4)	
	全数	全数	全数	件	人	全数	件	人	全数	件	人	所	人	人	倍	倍	倍	倍	千人	%	倍	倍	万人	%	
20年度平均	2,075	6,112	1,437	495	590	5,641	2,109	3,002	354	111	89	5,537	109,356	1,904	1.44	1.08	1.64	1.27	115	2.9	1.08	0.77	265	4.0	
21年度平均	1,333	3,444	1,612	581	606	7,943	3,136	4,563	371	113	104	5,669	109,593	3,108	0.83	0.43	0.93	0.51	182	4.5	0.79	0.45	336	5.1	
22年度平均	1,584	4,146	1,565	545	466	6,944	2,752	3,296	432	138	88	5,669	112,061	2,049	1.01	0.60	1.16	0.70	172	4.3	0.93	0.56	334	5.1	
23年度平均	1,877	5,155	1,566	564	446	7,031	2,790	3,131	469	160	98	5,693	112,449	1,969	1.20	0.73	1.49	0.94	141	3.6	1.11	0.68	302	4.6	
24年度平均	1,905	5,330	1,451	536	444	6,398	2,602	2,909	456	152	98	5,744	110,652	1,804	1.31	0.83	1.76	1.14	144	3.7	1.32	0.82	285	4.3	
数 値	2012年6月	1,925	5,308	1,361	503	346	6,891	2,834	3,031	472	164	107	5,701	111,582	1,821	1.41	0.77	1.76	1.17	167	4.2	1.29	0.81	288	4.3
	7月	1,834	5,299	1,373	503	424	6,667	2,693	3,031	518	169	119	5,705	111,381	1,834	1.34	0.79	1.76	1.15			1.29	0.81	288	4.3
	8月	1,898	5,275	1,397	497	439	6,299	2,504	3,021	433	140	105	5,699	111,160	1,919	1.36	0.84	1.69	1.14	127	3.2	1.31	0.81	277	4.2
	9月	1,906	5,333	1,399	498	387	6,190	2,457	2,859	413	143	86	5,693	111,292	1,806	1.36	0.86	1.61	1.11			1.28	0.81	275	4.3
	10月	2,053	5,544	1,582	615	489	6,360	2,548	2,905	482	143	98	5,712	110,791	1,809	1.30	0.87	1.72	1.10			1.31	0.81	271	4.2
	11月	1,991	5,570	1,399	531	520	6,280	2,577	2,940	476	150	98	5,717	110,851	1,791	1.42	0.89	1.69	1.10	138	3.5	1.33	0.82	260	4.2
	12月	1,628	5,086	960	338	254	5,783	2,400	2,745	399	143	88	5,723	110,836	1,808	1.70	0.88	1.71	1.13			1.35	0.83	259	4.3
	2013年1月	2,153	5,303	1,631	590	497	5,965	2,445	2,828	353	116	110	5,734	110,575	1,850	1.32	0.89	1.75	1.14			1.33	0.85	273	4.2
	2月	2,012	5,532	1,373	482	399	6,069	2,460	2,749	455	152	105	5,731	110,561	1,828	1.47	0.91	1.79	1.14	132	3.3	1.35	0.85	277	4.3
	3月	1,782	5,536	1,420	516	385	6,240	2,527	2,748	515	181	97	5,744	110,652	1,731	1.25	0.89	2.02	1.20			1.39	0.86	280	4.1
	4月	1,907	5,270	1,936	851	833	6,657	2,812	3,121	464	160	104	5,746	111,347	1,719	0.99	0.79	2.09	1.26			1.40	0.89	291	4.1
	5月	1,920	5,179	1,564	549	516	6,879	2,861	3,192	481	164	109	5,754	111,399	2,000	1.23	0.75	1.92	1.30	-	0.0	1.42	0.90	279	4.1
6月	1,760	5,255	1,283	420	410	6,573	2,725	3,087	446	149	96	5,758	111,327	1,910	1.37	0.80	2.10	1.33			1.49	0.92	260	3.9	
前 年 同 月 比 (差)	20年度平均	▲ 27.0	▲ 25.4	30.7	33.6	25.5	18.7	19.9	12.6	6.5	5.3	▲ 0.1	1.7	1.7	18.2	▲ 1.15	▲ 0.64	▲ 1.17	▲ 0.64	6.5	0.2	▲ 0.39	▲ 0.25	3.1	0.1
	21年度平均	▲ 35.7	▲ 43.7	12.2	17.4	2.7	40.8	48.7	52.0	5.0	1.5	16.9	2.4	0.2	63.3	▲ 0.61	▲ 0.65	▲ 0.71	▲ 0.76	58.3	1.6	▲ 0.29	▲ 0.32	26.8	1.1
	22年度平均	18.8	20.4	▲ 2.9	▲ 6.2	▲ 23.2	▲ 12.6	▲ 12.2	▲ 27.8	16.3	21.9	▲ 15.3	0.0	2.3	▲ 34.1	0.18	0.17	0.23	0.19	▲ 5.5	▲ 0.2	0.14	0.11	▲ 0.6	0.0
	23年度平均	18.5	24.3	0.0	3.4	▲ 4.2	1.3	1.4	▲ 5.0	8.6	16.0	11.2	0.4	0.3	▲ 3.9	0.19	0.13	0.33	0.24	▲ 18.0	▲ 0.7	0.18	0.12	▲ 9.6	▲ 0.5
	24年度平均	1.5	3.4	▲ 7.3	▲ 4.9	▲ 0.5	▲ 9.0	▲ 6.7	▲ 7.1	▲ 2.8	▲ 4.5	0.3	0.9	▲ 1.6	▲ 8.4	0.11	0.10	0.27	0.20	2.1	0.1	0.21	0.14	▲ 5.6	▲ 0.3
	2012年6月	3.0	12.5	▲ 19.8	▲ 16.7	▲ 24.3	▲ 11.6	▲ 8.0	▲ 9.0	▲ 1.5	▲ 0.6	24.4	0.4	▲ 1.9	▲ 14.0	0.31	0.16	▲ 0.05	0.00	3.7	0.2	0.01	0.01	▲ 8.3	▲ 0.1
	7月	▲ 5.0	8.0	▲ 8.5	▲ 8.7	▲ 7.8	▲ 11.7	▲ 10.1	▲ 9.7	1.4	▲ 15.1	4.4	0.3	▲ 2.3	▲ 13.0	0.05	0.14	0.00	▲ 0.02			0.00	0.00	▲ 7.7	0.0
	8月	3.9	3.5	▲ 13.1	▲ 3.1	▲ 8.7	▲ 14.2	▲ 12.3	▲ 11.2	▲ 8.1	▲ 13.6	1.0	0.4	▲ 2.3	▲ 13.8	0.22	0.15	▲ 0.07	▲ 0.01	▲ 3.1	▲ 0.1	0.02	0.00	▲ 6.1	▲ 0.1
	9月	▲ 4.8	0.5	▲ 14.0	▲ 10.4	▲ 17.1	▲ 14.4	▲ 11.1	▲ 15.8	▲ 15.5	▲ 5.9	▲ 20.4	0.5	▲ 2.2	▲ 16.0	0.13	0.13	▲ 0.08	▲ 0.03			▲ 0.03	0.00	▲ 0.7	0.1
	10月	▲ 2.5	1.1	4.1	9.0	11.9	▲ 10.6	▲ 8.3	▲ 11.6	▲ 1.0	▲ 14.9	4.3	0.9	▲ 2.6	▲ 15.9	▲ 0.09	0.10	0.11	▲ 0.01			0.03	0.00	▲ 6.2	▲ 0.1
	11月	15.2	2.8	7.7	18.0	44.0	▲ 6.7	▲ 3.0	▲ 6.4	▲ 5.6	▲ 0.7	▲ 15.5	0.9	▲ 2.6	▲ 7.5	0.09	0.09	▲ 0.03	0.00	7.0	0.2	0.02	0.01	▲ 7.5	0.0
	12月	▲ 11.3	▲ 4.8	▲ 4.8	▲ 11.1	▲ 8.6	▲ 5.9	▲ 3.8	▲ 7.9	▲ 10.1	▲ 11.2	▲ 18.5	1.0	▲ 1.7	▲ 9.0	▲ 0.12	0.01	0.02	0.03			0.02	0.01	▲ 6.2	0.1
2013年1月	▲ 1.2	▲ 4.3	2.3	▲ 3.8	15.6	▲ 3.1	▲ 4.8	▲ 3.1	▲ 11.8	▲ 16.5	10.0	1.0	▲ 1.7	1.6	▲ 0.05	▲ 0.01	0.04	0.01			▲ 0.02	0.02	▲ 6.2	▲ 0.1	
2月	3.5	▲ 0.1	▲ 2.6	▲ 1.2	8.7	▲ 2.6	▲ 4.7	▲ 2.8	8.6	2.7	8.2	0.9	▲ 1.6	2.5	0.09	0.02	0.04	0.00	▲ 7.7	▲ 0.4	0.02	0.00	▲ 4.2	0.1	
3月	▲ 6.8	▲ 1.6	▲ 7.6	▲ 2.6	▲ 4.5	▲ 4.9	▲ 5.6	▲ 1.6	14.2	7.1	18.3	0.9	▲ 1.6	1.8	0.01	0.03	0.23	0.06			0.04	0.01	▲ 8.8	▲ 0.2	
4月	12.2	4.0	1.9	7.3	21.4	▲ 3.9	▲ 2.4	4.7	▲ 0.6	▲ 5.3	48.6	0.6	▲ 1.7	9.6	0.10	0.06	0.07	0.06			0.01	0.03	▲ 7.6	0.0	
5月	▲ 3.0	1.3	▲ 3.2	▲ 3.7	3.6	▲ 3.2	▲ 1.4	4.0	▲ 2.0	4.5	17.2	0.9	▲ 0.6	6.0	0.01	0.03	▲ 0.17	0.04	▲ 100.0	▲ 4.2	0.02	0.01	▲ 6.1	0.0	
6月	▲ 8.6	▲ 1.0	▲ 5.7	▲ 16.5	18.5	▲ 4.6	▲ 3.8	1.8	▲ 5.5	▲ 9.1	▲ 10.3	1.0	▲ 0.2	4.9	▲ 0.04	0.03	0.18	0.03			0.07	0.02	▲ 9.7	▲ 0.2	
資料	愛知労働局「職業安定業務統計」、「雇用保険業務統計」																	愛知県「労働力調査地方集計結果」		厚生労働省「職業安定業務統計」		総務省「労働力調査」			

1) 新規学卒者を除き、パートタイムを含む。2) 各年(月末)現在の数値である。3) 原数値である。
 4) 季節調整値(ただし、年平均は、原数値。)である。前年同月比欄は、前月差である。5) 雇用保険受給者 6) 年度平均欄は、年平均である。