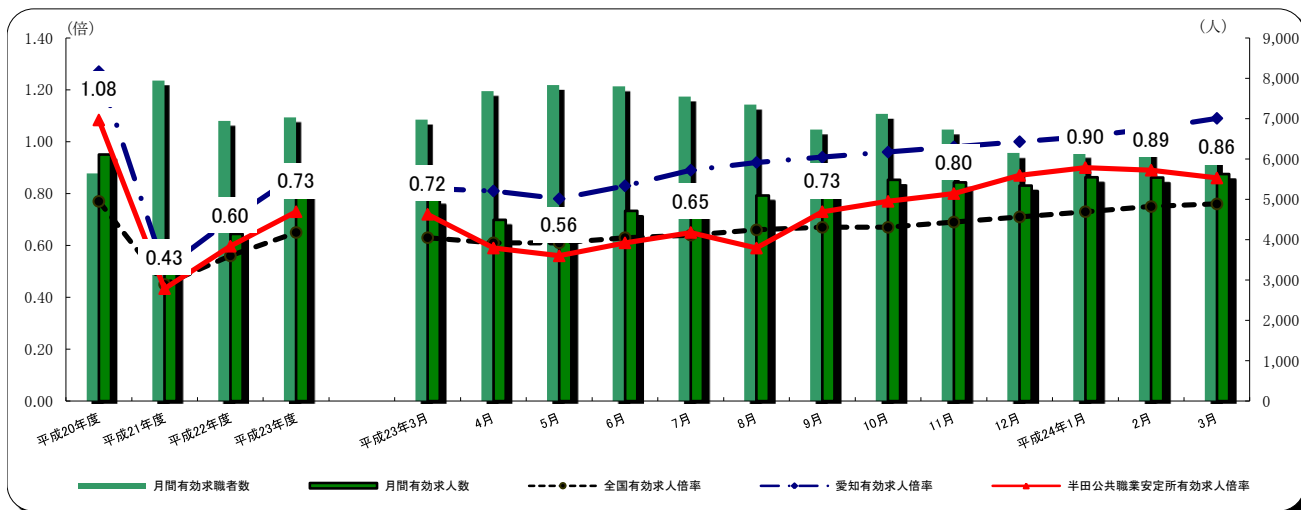


ハローワーク半田業務年報(平成23年度)

半田公共職業安定所

項目	年月	平成23年度	平成22年度	平成21年度	対前年度増減差	対前々年度増減差
新規求人倍率		1.20	1.01	0.83	0.19	0.37
有効求人倍率		0.73	0.60	0.43	0.13	0.30

平成23年度有効求人倍率 半田所0.73 愛知0.87 全国0.65



一般職業紹介状況

項目	年月	平成23年度			平成22年度	平成21年度	対前年度増減率	対前々年度増減率
		計	男	女	計	計		
求職	新規求職申込件数	18,787	9,102	9,647	18,781	19,342	0.0	▲ 2.9
	うち中高年齢者	6,766	3,903	2,845	6,543	6,972	3.4	▲ 3.0
	うち雇用保険受給者	5,351	2,236	3,113	5,588	7,277	▲ 4.2	▲ 26.5
	月間有効求職者数(月平均)	7,031	3,416	3,603	6,944	7,943	1.3	▲ 11.5
	うち中高年齢者	2,790	1,600	1,184	2,752	3,136	1.4	▲ 11.0
	うち雇用保険受給者	3,131	1,312	1,818	3,296	4,563	▲ 5.0	▲ 31.4
紹介	紹介件数	31,781	18,828	12,927	30,031	30,575	5.8	3.9
	うち中高年齢者	10,271	7,216	3,048	9,671	9,314	6.2	10.3
	うち雇用保険受給者	6,716	4,100	2,616	6,650	9,407	1.0	▲ 28.6
就職	就職件数	5,629	2,980	2,641	5,181	4,454	8.6	26.4
	うち中高年齢者	1,914	1,168	744	1,650	1,354	16.0	41.4
	うち雇用保険受給者	1,172	626	545	1,054	1,244	11.2	▲ 5.8
	就職率	30.0	32.7	27.4	27.6	23.0	2.4	7.0
求人	新規求人数	22,519	※	※	19,010	16,000	18.5	40.7
	うち常用	20,990	※	※	17,853	15,020	17.6	39.7
	月間有効求人人数(月平均)	5,155	※	※	4,146	3,444	24.3	49.7
	うち常用	4,835	※	※	3,938	3,297	22.8	46.6
充足	充足数	4,936	※	※	4,547	4,004	8.6	23.3
	うち県外から	235	※	※	191	246	23.0	▲ 4.5
	充足率	21.9	※	※	23.9	25.0	▲ 2.0	▲ 3.1

(注) 1)新規学卒者を除き、パートタイムを含む

2)数値の単位は、特に表示がない限り、件、人、%又はポイントです。

パートタイム職業紹介状況

年 月 項 目	平成23年度		平成22年度	平成21年度	対前年度 増減率	対前々年度 増減率
	計	女	計	計		
新規求職申込件数	6,254	4,764	5,712	5,441	9.5	14.9
月間有効求職者数(月平均)	2,337	1,790	2,024	2,030	15.5	15.1
就職件数	2,171	1,460	1,893	1,614	14.7	34.5
新規求人数	8,493	※	7,327	6,280	15.9	35.2
月間有効求人数(月平均)	1,885	※	1,575	1,323	19.7	42.5

障害者の職業紹介状況

項 目	計	身体障害者		知的障害者		精神障害者	その他障害者
		重度		重度			
新規求職申込件数	429	221	70	77	15	109	22
有効求職者数(月平均)	685	344	124	131	26	195	16
就職件数	134	55	21	44	13	26	9

新規求人の主要産業別状況

産 業	新規求人				対前年度増減率			
	全数	一般		パート	全数	一般		パート
		うち常用				うち常用		
建設業	2,490	2,146	2,085	344	43.1	40.5	42.1	61.5
製造業	4,279	3,126	2,921	1,153	18.4	20.7	22.2	12.6
┌ 食品製造業	712	266	254	446	26.5	47.8	41.9	16.4
└ 繊維工業	41	23	23	18	▲ 37.9	▲ 41.0	▲ 41.0	▲ 33.3
┌ 木材・木製品製造業	34	16	16	18	▲ 8.1	0.0	14.3	▲ 14.3
└ 印刷・同関連業	36	22	22	14	2.9	10.0	10.0	▲ 6.7
┌ プラスチック製品製造業	150	112	112	38	4.9	14.3	14.3	▲ 15.6
└ 窯業・土石製品製造業	474	334	229	140	▲ 5.2	▲ 13.0	▲ 23.4	20.7
┌ 鉄鋼業	536	500	462	36	▲ 1.5	▲ 4.6	▲ 2.3	80.0
└ 金属製品製造業	611	531	522	80	90.3	96.7	108.8	56.9
┌ はん用機械器具製造業	403	370	370	33	50.4	56.1	56.8	6.5
└ 電気機械器具製造業	25	18	18	7	▲ 34.2	▲ 18.2	▲ 18.2	▲ 56.3
┌ 情報通信機械器具製造業	4	4	4	—	▲ 66.7	▲ 66.7	▲ 66.7	—
└ 輸送用機械器具製造業	532	418	402	114	4.1	23.7	28.4	▲ 34.1
情報通信業	52	42	39	10	33.3	147.1	129.4	▲ 54.5
└ 情報サービス業	34	28	28	6	78.9	133.3	133.3	▲ 14.3
運輸業、郵便業	1,637	1,234	1,150	403	21.2	14.6	10.9	47.1
卸売業、小売業	2,736	1,568	1,478	1,168	22.7	18.5	18.4	28.9
金融業、保険業	124	107	83	17	85.1	81.4	40.7	112.5
宿泊業、飲食サービス業	1,363	536	530	827	▲ 12.9	▲ 17.8	▲ 18.2	▲ 9.3
医療、福祉	4,814	2,606	2,594	2,208	17.4	19.5	19.2	15.0
└ 社会保険・社会福祉・介護事業	2,060	1,029	1,020	1,031	22.7	23.8	23.5	21.6
サービス業(他に分類されないもの)	2,318	1,247	1,171	1,071	24.1	19.4	20.6	30.0
計	22,519	14,026	13,459	8,493	18.5	20.1	20.0	15.9

- (注) ・ 主要産業であるため、全産業計とは一致しない。一般には臨時・季節を含む。
 ・ 新産業分類(平成19年11月改定「日本標準産業分類」)に基づく区分により表章したもの。
 ・ 前年同月のデータは旧産業分類を可能な限り組み替えているが、厳密な意味では同一分類ではない。

新規学校卒業者の職業紹介状況							
項目		中 学			高 校		
		平成24年3月	平成23年3月	平成22年3月	平成24年3月	平成23年3月	平成22年3月
卒業年							
卒業者数		5,295	5,147	5,324	3,560	3,498	3,517
就職者数		12	8	25	738	689	641
	自管内の就職	5	3	17	455	447	378
	自県内(管外)の就職	7	5	8	260	231	239
	他府県への就職	0	0	0	23	11	24
求人数		24	28	25	1,149	1,130	1,130
充足数		6	6	18	973	885	807
	自県内(管外)からの充足	0	6	2	206	166	160
	他府県からの充足	0	0	0	323	295	269

地域職業相談室取扱状況(常滑市)

年度		平成23年度	平成22年度	平成21年度	対前年度増減率	対前々年度増減率
項目						
新規求職申込件数		406	1,138	1,346	▲ 64.3	▲ 69.8
紹介件数		2,636	2,664	3,150	▲ 1.1	▲ 16.3
就職件数		531	577	464	▲ 8.0	14.4

地域職業相談室取扱状況(東海市)

年度		平成23年度	平成22年度	平成21年度	対前年度増減率	対前々年度増減率
項目						
新規求職申込件数		1,134	1,303	1,402	▲ 13.0	▲ 19.1
紹介件数		3,069	3,011	3,349	1.9	▲ 8.4
就職件数		527	461	448	14.3	17.6

ふるさとハローワーク(知多市)

年度		平成23年度	平成22年度	平成21年度	対前年度増減率	対前々年度増減率
項目						
新規求職申込件数		313	956	994	▲ 67.3	▲ 68.5
紹介件数		2,476	2,729	1,806	▲ 9.3	37.1
就職件数		489	476	264	2.7	85.2

※平成21年7月1日より

雇用保険取扱状況

項目		年度		平成23年度	平成22年度	平成21年度	対前年度 増減率	対前々年度 増減率		
		平成23年度	平成22年度							
適	3月末現在適用事業所数 (所)			5,693	5,669	5,669	0.4	0.4		
	資格取得者数			17,682	18,843	18,132	▲ 6.2	▲ 2.5		
	資格喪失者数			16,626	15,623	17,321	6.4	▲ 4.0		
	離職票交付枚数 (枚)			9,573	9,174	10,622	4.3	▲ 9.9		
	うち短期特例者			198	320	261	▲ 38.1	▲ 24.1		
	3月末現在被保険者数			112,449	112,061	109,593	0.3	2.6		
	用	雇用継続給付	高年齢	基本給付	受給者実人員	33,878	30,715	29,404	10.3	15.2
				支給金額	889,494,013	788,456,813	764,089,091	12.8	16.4	
			再就職給付	受給者実人員	-	30	47	▲100.0	▲100.0	
				支給金額	-	578,463	1,257,760	▲100.0	▲100.0	
育児休業		基本給付	受給者実人員	4,755	4,217	3,667	12.8	29.7		
			支給金額	517,496,158	354,963,418	244,217,464	45.8	111.9		
		職場復帰給付	受給者数	135	312	301	▲ 56.7	▲ 55.1		
			支給金額	72,845,382	146,064,449	138,593,664	▲ 50.1	▲ 47.4		
介護休業給付		受給者数	11	15	25	▲ 26.7	▲ 56.0			
		支給金額	2,335,032	3,497,513	5,045,621	▲ 33.2	▲ 53.7			
給	基本手当基本分	一般求職者給付	受給資格決定件数	6,330	6,132	8,174	3.2	▲ 22.6		
		初回受給者数	5,374	5,400	7,886	▲ 0.5	▲ 31.9			
		受給者実人員	1,969	2,049	3,108	▲ 3.9	▲ 36.6			
		支給金額	2,908,448,574	3,099,098,546	4,808,164,096	▲ 6.2	▲ 39.5			
	高年齢求職者給付	受給者数	676	639	834	5.8	▲ 18.9			
		支給金額	138,931,608	131,493,108	174,978,946	5.7	▲ 20.6			
	教育訓練給付	受給者数	452	428	437	5.6	3.4			
		支給金額	14,492,669	14,349,584	16,236,591	1.0	▲ 10.7			
	付	就職促進給付	常用就職支度手当	受給者数	35	23	3	52.2	1066.7	
				支給金額	3,575,999	2,263,458	451,368	58.0	692.3	
再就職手当		受給者数	1,065	1,061	1,290	0.4	▲ 17.4			
		支給金額	303,110,860	273,334,875	317,790,343	10.9	▲ 4.6			
就業手当		受給者実人員	5	7	9	▲ 28.6	▲ 44.4			
		支給金額	2,463,357	2,912,451	3,223,085	▲ 15.4	▲ 23.6			

(注)一般求職者給付及び就業手当の受給者実人員は月平均。

各種助成金

項目	年月	平成23年度累計		平成22年度累計	
		件数	支給額	件数	支給額
特定求職者雇用開発助成金		359	139,565,860	263	101,211,147
雇用調整助成金(休業)		2,283	1,006,025,805	3,653	1,482,741,007

※雇用調整助成金(休業)には中小企業緊急雇用安定助成金(休業)が含まれる。

管内概況

当所の管轄地域は、名古屋の南に伸びる知多半島内の4市(半田・常滑・東海・知多)と5町(東浦・阿久比・武豊・美浜・南知多)である。

半島の西海岸は名古屋市南部の臨海工業地帯で、そのなかの東海市は、中部最大の鉄鋼基地であり、その他に化学や食品などの大手企業が立地し、一大産業基盤を形成している。

知多市は、古くから農業・漁業・繊維産業が主産業であったが、1960年代からの埋め立て事業により大企業が進出し、産業構造が大きく変化した。現在は県内有数の工業都市へと変貌をとげている。

常滑市は、古くから常滑焼の産地として全国に知られ、その歴史は1000年にも及んでおり、瀬戸、信楽、越前、丹波、備前と並んで日本六古窯のひとつに数えられているが、現在では、住宅用タイルや衛生陶器の生産が主力となってきている。また、2005年2月に開港した中部国際空港を要として、地元企業が飛躍的に発展することが期待されている。

知多半島の中央部に位置する半田市は、商・工・農のバランスがとれ、知多半島の中心都市である。荘厳華麗な山車祭り、情緒あふれる醸造蔵の街並み、童話「ごんぎつね」の作者・新美南吉のふるさとであることから、「山車、蔵、南吉の街」と称せられている。

衣浦港に面する半島の東海岸は、臨海工業地帯を形成し、木材、機械、電力、薬品、硝子に加え、航空機や自動車関連の企業が多く存在している。

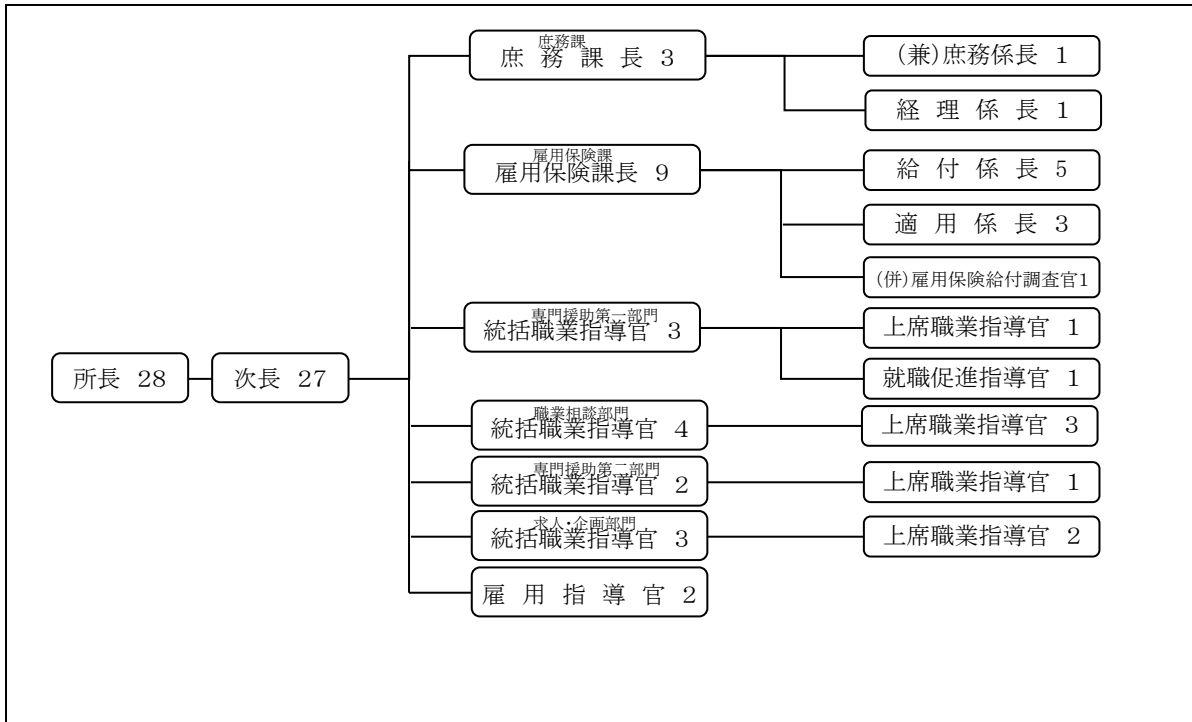
また、半島南部は、東は三河湾、西は伊勢湾に面する自然景観に恵まれた土地で、春は潮干狩り、夏は海水浴、秋はハイキングにみかん狩り、冬は寺社巡りなど四季を通じて訪れる観光客で活況を呈している。

管内人口・面積・主要産業

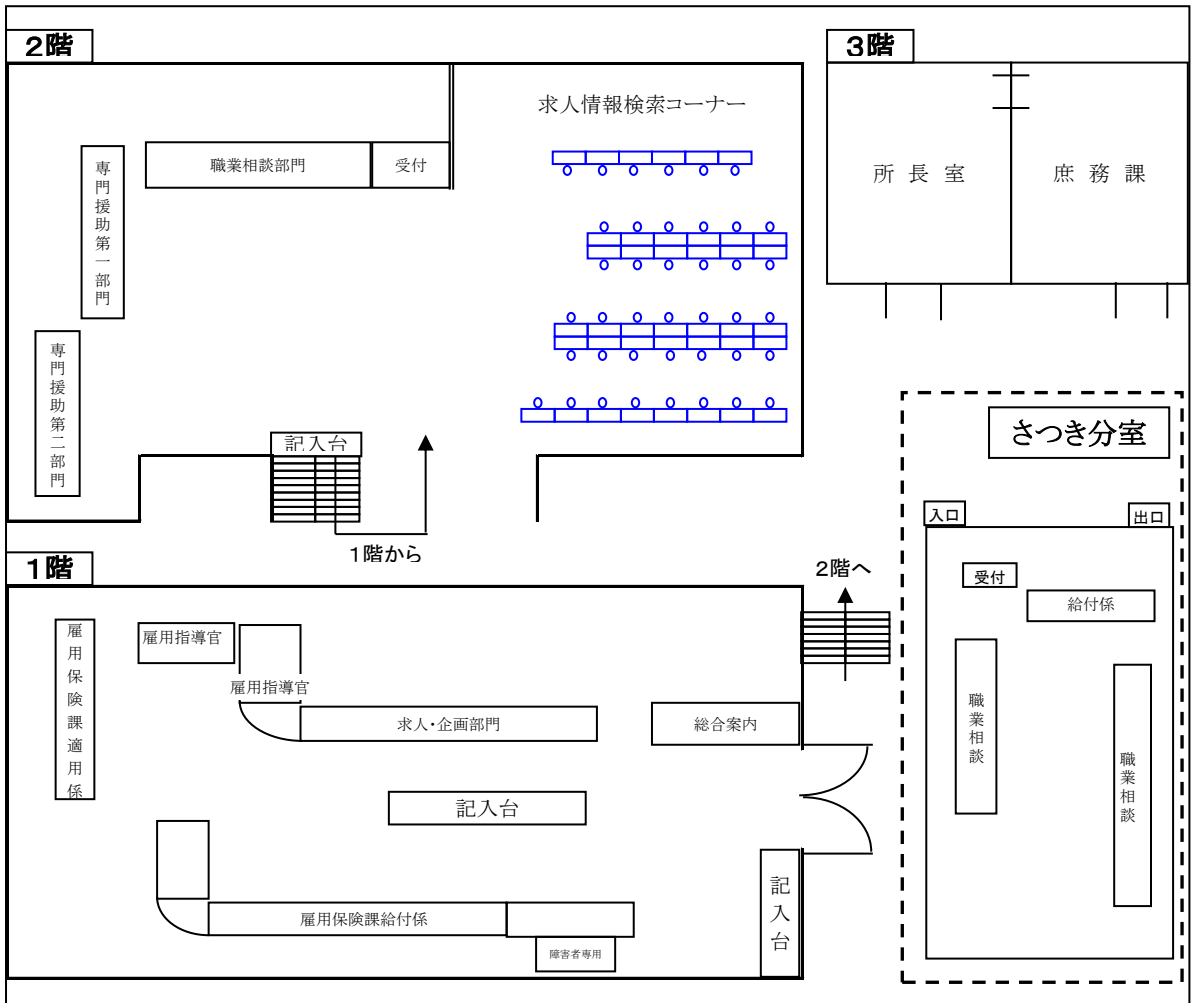
項目	人口	面積(km ²)	主要産業
市町			
半田市	118,167	47.24	鉄鋼・食料品・繊維
常滑市	55,705	55.63	窯業・土石
東海市	109,949	43.36	鉄鋼・化学
知多市	84,390	45.76	石油・輸送機器
知多郡	163,511	165.47	
東浦町	49,790	31.08	家具・繊維
阿久比町	26,495	23.94	輸送機器
武豊町	42,567	25.82	化学・窯業
美浜町	24,802	46.39	食料品(水産・養殖)
南知多町	19,857	38.24	食料品(漁業)・観光
合計	※1 531,722	※2 357.46	

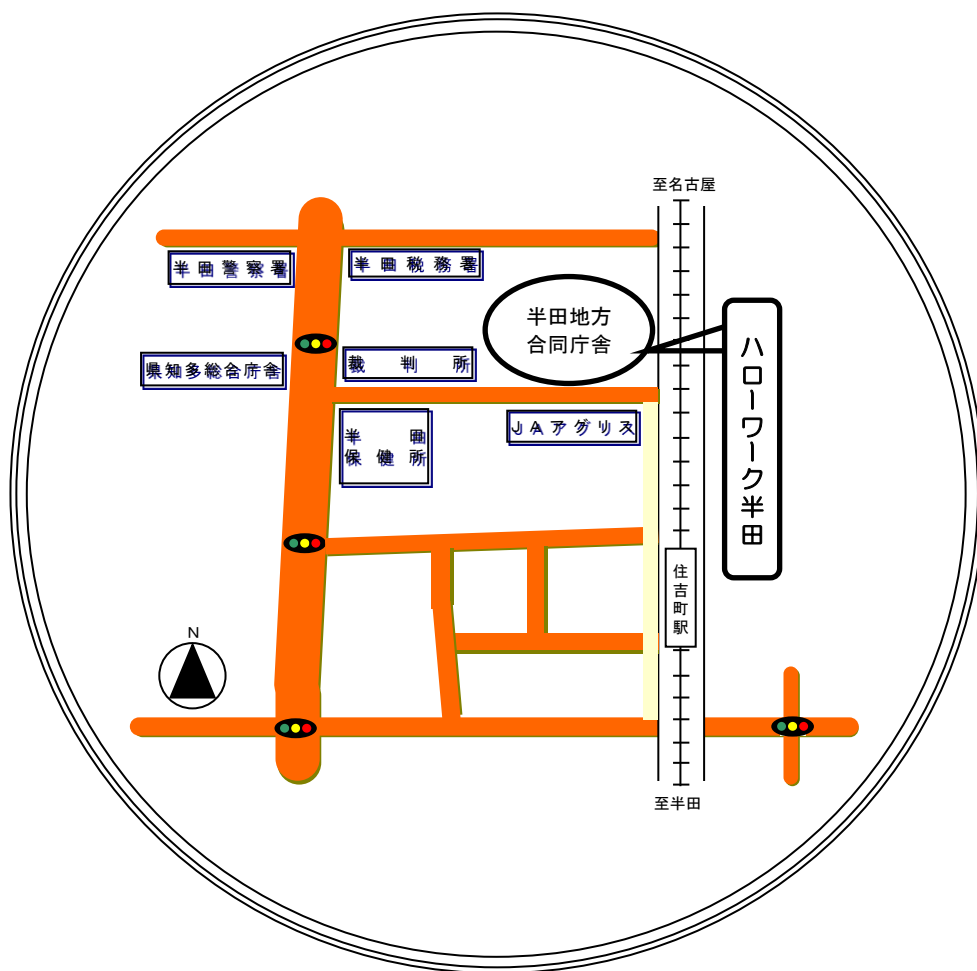
※1愛知県人口動向調査 ※2国土交通省国土地理院調(公表値)

組織図



配置図





名鉄河和線住吉町駅下車 北へ100m徒歩2分

半田公共職業安定所 《ハローワーク半田》

〒475-8502

半田市宮路町200-4(半田地方合同庁舎内)

TEL 0569-21-0023 (代表)

部門・課	電話番号	FAX
1F 求人・企画部門	0569-21-0367	0569-23-3250
雇用保険課 給付係	0569-21-0356	〃
雇用保険課 適用係	0569-21-0351	〃
2F 職業相談部門、専門援助第一部門	0569-21-0252	0569-21-4510
専門援助第二部門	0569-21-8072	〃
3F 庶務課	0569-21-0023	0569-21-9045