

求人・求職の動き 賃金情報

No.	資料名	主な内容	備考
1	求人・求職バランスの推移	有効求人倍率の推移	管内
2	職業別 求人・求職バランス	職業別の有効求人倍率 (フルタイム・パート)	管内
3	職業別 職業紹介状況	職業別の紹介、就職、求人 倍率等	管内
4	職業別 職業紹介状況	職業別の紹介、就職、求人 倍率等	西三河
5	職業別 賃金情報	職業別の求人募集賃金・ 求職者希望賃金(フルタイム)	管内
6	職業別 賃金情報	職業別の求人募集賃金・ 求職者希望賃金(パート)	管内
7	職業別 中途採用者賃金状況	職業別の中途採用者の 賃金(H29年10月～12月)	管内・愛知

※管内は碧南出張所を含む

※資料No.2～No.6は、新規学卒・臨時を除く常用
(4ヶ月以上の雇用期間が定められているものを含む。)

より良い人材確保のために正社員の雇用を考えてみませんか？

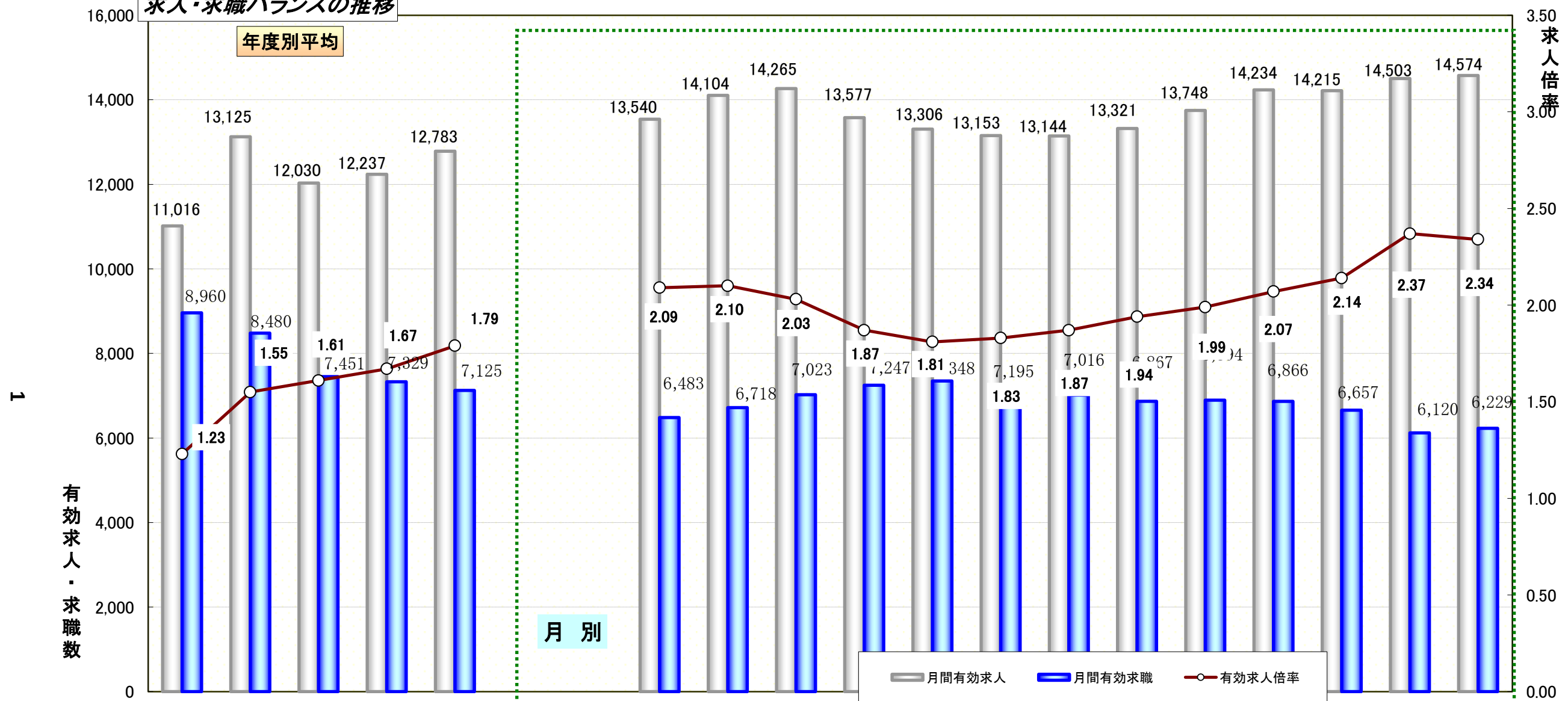
- ハローワークにおける新規求人のうち、**正社員求人は約4割**となっています。
- 一方、ハローワークの新規求職登録者のうち、**約7割は正社員希望**です。
- 正社員求人の提出により、**応募者が増える可能性が高**くなります。

求職者にとって魅力ある正社員求人の提出をぜひご検討ください！

管内の労働市場

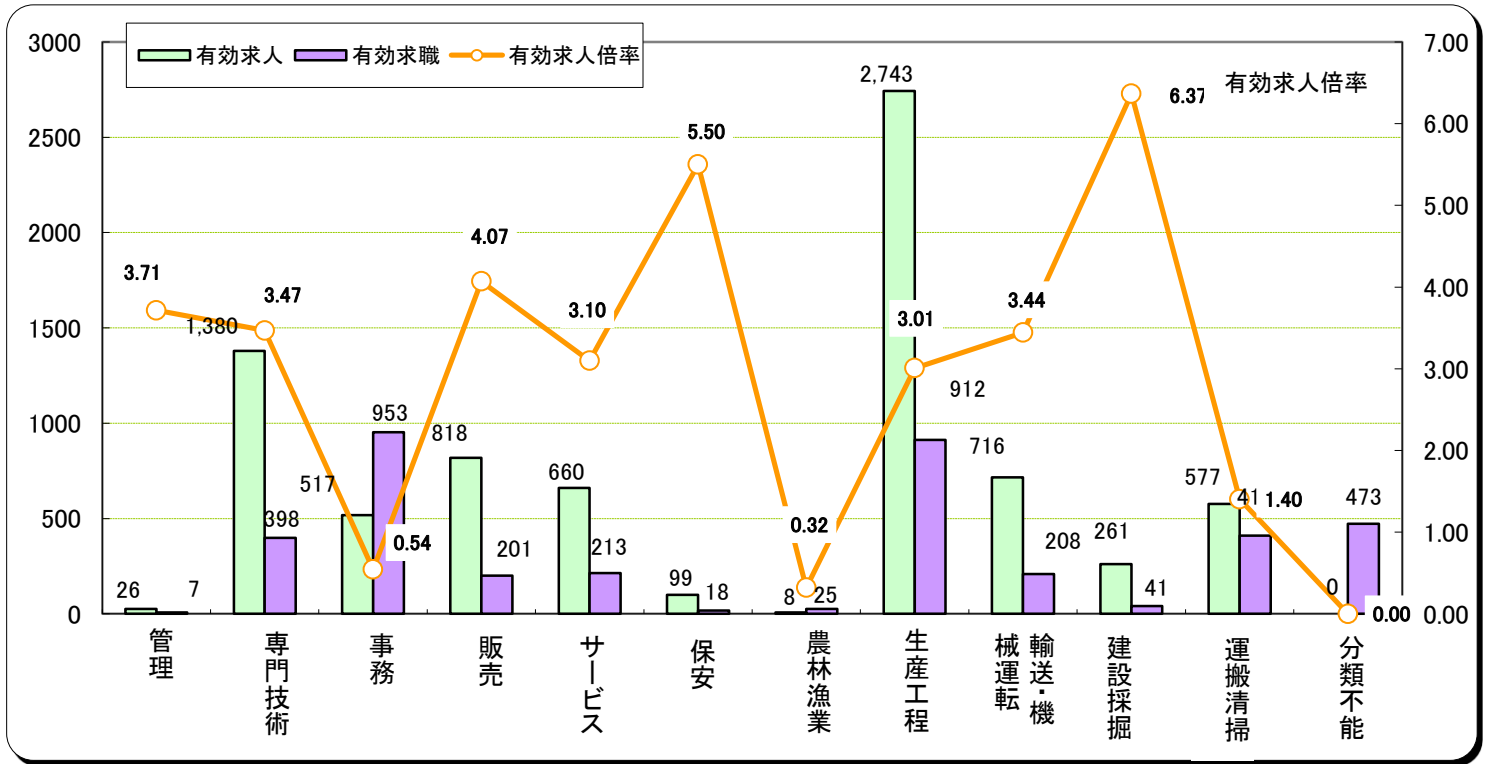
平成30年1月の有効求人倍率は2.34倍で対前月比0.03ポイント減少

求人・求職バランスの推移



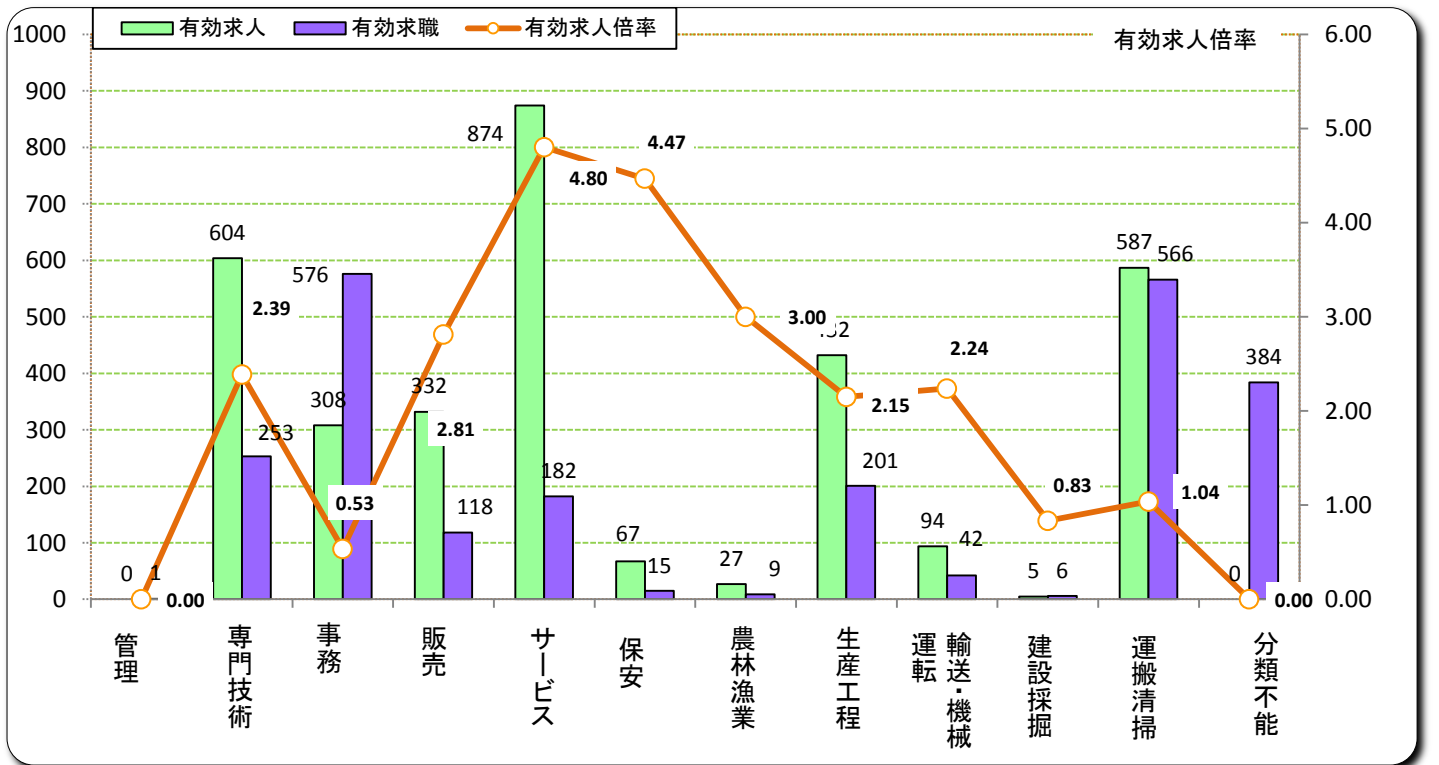
年度別・月別	平成24年度平均	平成25年度平均	平成26年度平均	平成27年度平均	平成28年度平均
月間有効求人	11,016	13,125	12,030	12,237	12,783
月間有効求職	8,960	8,480	7,451	7,329	7,125
有効求人倍率	1.23	1.55	1.61	1.67	1.79

平成29年1月	2月	3月	4月	5月	6月	7月	8月	9月	10月	11月	12月	平成30年1月
13,540	14,104	14,265	13,577	13,306	13,153	13,144	13,321	13,748	14,234	14,215	14,503	14,574
6,483	6,718	7,023	7,247	7,348	7,195	7,016	6,867	6,894	6,866	6,657	6,120	6,229
2.09	2.10	2.03	1.87	1.81	1.83	1.87	1.94	1.99	2.07	2.14	2.37	2.34



職業別	管理	専門技術	事務	販売	サービス	保安	農林漁業	生産工程	輸送・機械	建設採掘	運搬清掃	分類不能	計
有効求人	26	1,380	517	818	660	99	8	2,743	716	261	577	0	7,805
有効求職	7	398	953	201	213	18	25	912	208	41	411	473	3,860
有効求人倍率	3.71	3.47	0.54	4.07	3.10	5.50	0.32	3.01	3.44	6.37	1.40	0.00	2.02

パート



職業別	管理	専門技術	事務	販売	サービス	保安	農林漁業	生産工程	輸送・機械	建設採掘	運搬清掃	分類不能	計
有効求人	0	604	308	332	874	67	27	432	94	5	587	0	3,330
有効求職	1	253	576	118	182	15	9	201	42	6	566	384	2,353
有効求人倍率	0.00	2.39	0.53	2.81	4.80	4.47	3.00	2.15	2.24	0.83	1.04	0.00	1.42

職業別 職業紹介状況 (パートタイムを含む常用)

刈谷所

平成30年1月	新規 求人数	有効 求人数	新規 求職者数	有効 求職数	紹介件数	就職件数	新規 求人倍率	有効 求人倍率
全職業計	4,053	11,135	1,580	6,213	1,722	332	2.57	1.79
管理的職業	7	26	0	8	9	0		3.25
専門的・技術的職業	640	1,984	164	651	206	35	3.90	3.05
開発技術者	74	250	17	55	35	2	4.35	4.55
製造技術者	18	75	15	55	17	3	1.20	1.36
建築・土木技術者等	87	203	8	25	2	0	10.88	8.12
情報処理・通信技術者	39	215	11	56	13	1	3.55	3.84
その他の技術者	2	2	1	3	2		2.00	0.67
医師、薬剤師等	9	61	0	10	1			6.10
保健師、助産師、看護師	104	367	30	138	19	8	3.47	2.66
医療技術者	59	186	13	33	7	2	4.54	5.64
その他の保健医療	19	33	6	31	12	2	3.17	1.06
社会福祉の専門的職業	168	489	27	100	46	12	6.22	4.89
美術家、デザイナー等	3	9	9	34	21	0	0.33	0.26
その他の専門的職業	58	94	27	111	31	5	2.15	0.85
事務的職業	309	825	412	1,529	586	63	0.75	0.54
一般事務員	187	509	375	1,369	410	42	0.50	0.37
会計事務員	17	42	11	39	45	5	1.55	1.08
生産関連事務員	46	144	9	37	50	10	5.11	3.89
営業・販売関連事務員	32	82	15	75	60	3	2.13	1.09
外勤事務員	2	7			1	0		
運輸・郵便事務	19	31	2	2	3	2	9.50	15.50
事務用機器操作の職業	6	10	0	7	17	1		1.43
販売の職業	546	1,150	72	319	88	13	7.58	3.61
商品販売の職業	428	836	43	195	47	10	9.95	4.29
販売類似の職業	21	30	1	4			21.00	7.50
営業の職業	97	284	28	120	41	3	3.46	2.37
サービスの職業	581	1,534	115	395	116	33	5.05	3.88
家庭生活支援サービス	4	5			1	1		
介護サービスの職業	233	607	32	110	32	16	7.28	5.52
保健医療サービス	37	122	11	31	16	5	3.36	3.94
生活衛生サービス	75	199	10	43	3	2	7.50	4.63
飲食物調理の職業	116	343	27	76	28	6	4.30	4.51
接客・給仕の職業	69	164	23	87	19	1	3.00	1.89
居住施設・ビルの管理	17	26	7	22	10	1	2.43	1.18
その他のサービス	30	68	5	26	7	1	6.00	2.62
保安の職業	53	166	10	33	11	2	5.30	5.03
農林漁業の職業	10	35	8	34	4	3	1.25	1.03
生産工程の職業	1,127	3,175	331	1,113	426	106	3.40	2.85
生産設備(金属)	21	75	2	5	13	3	10.50	15.00
生産設備(金属除く)	4	20	2	8	2	1	2.00	2.50
生産設備(機械)	7	10	2	8	4	3	3.50	1.25
金属材料製造等	247	782	61	174	135	28	4.05	4.49
製品製造・加工(金属除く)	175	410	33	113	103	26	5.30	3.63
機械組立の職業	494	1,305	165	571	74	17	2.99	2.29
機械整備・修理の職業	62	194	7	20	15	4	8.86	9.70
製品検査(金属)	25	111	16	46	27	7	1.56	2.41
製品検査(金属除く)	24	86	3	13	25	7	8.00	6.62
機械検査の職業	25	76	26	114	13	8	0.96	0.67
生産関連・生産類似	43	106	14	41	15	2	3.07	2.59
輸送・機械運転の職業	268	810	73	250	75	15	3.67	3.24
鉄道運転の職業			0	1				0.00
自動車運転の職業	232	695	43	154	48	12	5.40	4.51
船舶・航空機運転								
その他の輸送の職業	21	75	20	71	18	3	1.05	1.06
定置・建設機械運転	15	40	10	24	9	0	1.50	1.67
建設・採掘の職業	89	266	21	47	23	6	4.24	5.66
建設躯体工事の職業	21	47	6	8	4	3	3.50	5.88
建設の職業	28	86	3	8	6	0	9.33	10.75
電気工事の職業	19	65	6	15	10	2	3.17	4.33
土木の職業	21	68	6	16	3	1	3.50	4.25
採掘の職業								
運搬・清掃等の職業	423	1,164	177	977	178	56	2.39	1.19
運搬の職業	180	467	30	120	68	21	6.00	3.89
清掃の職業	150	389	26	120	42	9	5.77	3.24
包装の職業	7	42	1	10	11	2	7.00	4.20
その他の運搬等の職業	86	266	120	727	57	24	0.72	0.37
分類不能の職業			197	857			0.00	0.00
(IT関連計)	95	417	34	125	64	3	2.79	3.34
(福祉関連計)	453	1,424	81	292	78	32	5.59	4.88
(うち介護関連小計)	326	946	45	140	56	23	7.24	6.76

職業別 職業紹介状況 (パートタイムを含む常用)



平成30年1月	新規 求人数	有効 求人数	新規 求職者数	有効 求職数	紹介件数	就職件数	新規 求人倍率	有効 求人倍率
全職業計	9,089	24,842	4,314	16,879	4,338	906	2.11	1.47
管理的職業	30	79	4	27	15	2	7.50	2.93
専門的・技術的職業	1,576	4,513	509	1,859	478	100	3.10	2.43
開発技術者	133	421	44	142	62	7	3.02	2.96
製造技術者	36	137	44	180	30	3	0.82	0.76
建築・土木技術者等	195	498	23	82	22	6	8.48	6.07
情報処理・通信技術者	54	257	29	143	34	4	1.86	1.80
その他の技術者	9	9	2	16	10	0	4.50	0.56
医師、薬剤師等	32	148	4	29	1		8.00	5.10
保健師、助産師、看護師	297	954	103	389	78	26	2.88	2.45
医療技術者	146	448	38	91	25	4	3.84	4.92
その他の保健医療	35	70	24	109	24	5	1.46	0.64
社会福祉の専門的職業	509	1,272	86	300	92	34	5.92	4.24
美術家、デザイナー等	9	31	16	84	30	2	0.56	0.37
その他の専門的職業	121	268	96	294	70	9	1.26	0.91
事務的職業	733	1,906	1,139	4,132	1,468	199	0.64	0.46
一般事務員	477	1,219	1,021	3,651	1,056	136	0.47	0.33
会計事務員	46	142	43	147	106	16	1.07	0.97
生産関連事務員	94	286	27	114	138	33	3.48	2.51
営業・販売関連事務員	68	168	43	185	121	9	1.58	0.91
外勤事務員	6	11			1	0		
運輸・郵便事務	29	63	4	9	5	3	7.25	7.00
事務用機器操作の職業	13	17	1	26	41	2	13.00	0.65
販売の職業	894	2,214	210	912	218	35	4.26	2.43
商品販売の職業	620	1,458	136	594	111	26	4.56	2.45
販売類似の職業	22	31	5	15	3	0	4.40	2.07
営業の職業	252	725	69	303	104	9	3.65	2.39
サービスの職業	1,499	4,081	315	1,176	343	94	4.76	3.47
家庭生活支援サービス	10	36	2	2	2	1	5.00	18.00
介護サービスの職業	644	1,836	94	320	78	38	6.85	5.74
保健医療サービス	105	299	27	96	51	16	3.89	3.11
生活衛生サービス	129	417	26	114	15	5	4.96	3.66
飲食物調理の職業	255	684	82	283	106	21	3.11	2.42
接客・給仕の職業	221	518	59	235	38	8	3.75	2.20
居住施設・ビルの管理	22	54	12	51	21	1	1.83	1.06
その他のサービス	113	237	13	75	32	4	8.69	3.16
保安の職業	189	489	30	92	39	10	6.30	5.32
農林漁業の職業	33	130	27	129	27	15	1.22	1.01
生産工程の職業	2,227	6,116	817	2,922	1,002	246	2.73	2.09
生産設備(金属)	33	96	4	14	22	5	8.25	6.86
生産設備(金属除く)	9	33	9	20	11	1	1.00	1.65
生産設備(機械)	9	15	7	25	5	3	1.29	0.60
金属材料製造等	511	1,634	141	404	313	70	3.62	4.04
製品製造・加工(金属除く)	407	984	108	426	232	65	3.77	2.31
機械組立の職業	759	1,814	389	1,477	184	40	1.95	1.23
機械整備・修理の職業	139	659	23	68	43	7	6.04	9.69
製品検査(金属)	64	220	29	88	53	22	2.21	2.50
製品検査(金属除く)	117	236	16	63	53	14	7.31	3.75
機械検査の職業	102	217	58	216	52	15	1.76	1.00
生産関連・生産類似	77	208	33	121	34	4	2.33	1.72
輸送・機械運転の職業	733	1,962	185	648	211	46	3.96	3.03
鉄道運転の職業			0	2				0.00
自動車運転の職業	622	1,662	112	429	155	42	5.55	3.87
船舶・航空機運転								
その他の輸送の職業	58	160	51	156	38	4	1.14	1.03
定置・建設機械運転	53	140	22	61	18	0	2.41	2.30
建設・採掘の職業	302	974	52	166	53	20	5.81	5.87
建設躯体工事の職業	40	183	9	17	7	4	4.44	10.76
建設の職業	103	295	17	44	13	1	6.06	6.70
電気工事の職業	52	158	11	45	17	6	4.73	3.51
土木の職業	107	335	15	59	16	9	7.13	5.68
採掘の職業	0	3	0	1				3.00
運搬・清掃等の職業	873	2,378	587	2,936	484	139	1.49	0.81
運搬の職業	338	1,017	72	347	172	46	4.69	2.93
清掃の職業	337	770	83	351	148	39	4.06	2.19
包装の職業	30	102	3	31	27	7	10.00	3.29
その他の運搬等の職業	168	489	429	2,207	137	47	0.39	0.22
分類不能の職業			439	1,880			0.00	0.00
(IT関連計)	179	634	82	358	137	11	2.18	1.77
(福祉関連計)	1,274	3,835	248	847	216	93	5.14	4.53
(うち介護関連小計)	898	2,640	125	411	128	65	7.18	6.42

職業別 賃金情報

フルタイム

刈谷公共職業安定所(碧南出張所含む)

単位:千円

求人募集賃金		平成30年1月	求職者希望賃金		
下限平均	上限平均		計	男	女
		全職業合計	213	237	185
194	267				
264	325	管理的職業			
210	295	専門的・技術的職業	235	261	205
203	317	開発技術者	273	281	150
201	312	製造技術者	243	243	
222	345	建築・土木・測量技術者	259	290	180
202	349	情報処理・通信技術者	253	253	250
230	350	その他の技術者			
292	425	医師、薬剤師等			
230	296	保健師、助産師、看護師等	227		227
219	265	理学療法士、歯科衛生士等の医療技術者	208	250	193
210	278	栄養士、マッサージ師等その他の保健医療	186		186
189	232	社会福祉の専門的職業	197	190	198
190	260	美術家、デザイナー等	260	295	225
199	248	その他の専門的職業	200	212	191
177	232	事務的職業	193	228	184
172	215	一般事務員、医療事務員	188	220	183
184	246	会計事務員	223	238	203
184	260	生産関連事務員	244	244	
181	259	営業・販売関連事務員	206	225	198
190	230	外勤事務員			
186	232	運輸・郵便事務員	300	300	
175	248	事務機オペレーター			
194	281	販売の職業	235	261	186
188	270	商品販売の職業	198	215	186
205	322	販売類似の職業	300	300	
199	288	営業の職業	270	283	183
193	259	サービスの職業	198	228	181
		家庭生活支援サービス			
185	232	介護サービスの職業	192	213	183
162	193	看護助手、歯科助手等の保健医療サービス	165		165
220	313	理容・美容の職業	190		190
197	270	飲食物調理の職業	248	267	190
185	274	接客・給仕の職業	183	197	170
198	279	居住施設・ビル等の管理	225	250	200
182	252	その他のサービスの職業	238	250	225
172	192	保安の職業	176	176	
180	260	農林漁業の職業	196	190	200
186	261	生産工程の職業	210	223	182
181	251	生産設備(金属)制御・監視	250	250	
186	294	生産設備(金属除く)制御・監視	200	200	
198	281	生産設備(機械組立)制御・監視	225	225	
189	276	金属材料製造、加工等	221	227	175
175	238	製品製造加工(金属除く)	197	225	163
182	244	機械組立の職業	210	219	185
197	284	機械整備・修理の職業	224	224	
171	216	製品検査(金属)	181	210	171
166	223	製品検査(金属除く)	150		150
171	220	機械検査の職業	202	235	193
189	267	塗装工・CADオペレーター等生産関連類似	231	266	202
207	269	輸送・機械運転の職業	235	237	185
		鉄道運転の職業			
206	267	自動車運転の職業	240	241	200
		船舶・航空機運転の職業			
184	241	車掌、フォークリフト運転等その他の輸送	219	223	170
237	325	ボイラー、クレーン等定置・建設機械運転	241	241	
202	329	建設・採掘の職業	239	242	180
222	383	建設躯体工事の職業	252	266	180
201	302	建設の職業(建設躯体工事の職業を除く)	283	283	
187	351	電気工事の職業	217	217	
204	312	土木の職業	225	225	
		採掘の職業			
178	223	運搬・清掃・包装等の職業	190	204	157
180	235	運搬の職業	217	225	140
168	194	清掃の職業	193	200	160
200	250	包装の職業			
183	216	その他の運搬・清掃・包装等の職業	172	183	159
		分類不能の職業	262	287	198
196	320	(IT関連計)	248	266	207
204	259	(福祉関連計)	204	214	201
190	241	(うち介護関連小計)	192	210	183

職業別 賃金情報

パート

刈谷公共職業安定所(碧南出張所含む)

単位:円

求人募集賃金		平成30年1月	求職者希望賃金		
下限平均	上限平均		計	男	女
987	1,117	全職業合計	954	972	948
		管理的職業			
1,203	1,454	専門的・技術的職業	1,169	1,143	1,178
966	1,628	開発技術者	880	880	
1,000	1,200	製造技術者	1,037	1,200	920
1,000	1,200	建築・土木・測量技術者			
		情報処理・通信技術者			
		その他の技術者	1,500	1,500	
1,883	2,400	医師、薬剤師等			
1,330	1,592	保健師、助産師、看護師等	1,306		1,306
1,470	1,833	理学療法士、歯科衛生士等の医療技術者	1,406	2,000	1,331
1,187	1,353	栄養士、マッサージ師等その他の保健医療	900		900
1,027	1,183	社会福祉の専門的職業	935	886	941
1,000	1,100	美術家、デザイナー等	1,000		1,000
1,080	1,385	その他の専門的職業	1,267	940	1,365
921	992	事務的職業	919	1,017	909
920	987	一般事務員、医療事務員	912	936	909
936	980	会計事務員	1,028	1,500	870
890	975	生産関連事務員			
903	1,008	営業・販売関連事務員	1,500	1,500	
1,200	1,200	外勤事務員			
900	990	運輸・郵便事務員	950		950
		事務機オペレーター			
923	1,120	販売の職業	909	920	904
923	1,120	商品販売の職業	907	950	898
		販売類似の職業			
		営業の職業	918	898	1,000
975	1,092	サービスの職業	928	943	924
1,075	1,175	家庭生活支援サービス			
1,018	1,184	介護サービスの職業	947	900	953
928	974	看護助手、歯科助手等の保健医療サービス	917		917
1,047	1,240	理容・美容の職業	953		953
915	973	飲食物調理の職業	905	932	895
954	1,117	接客・給仕の職業	923	950	917
907	907	居住施設・ビル等の管理	963	963	
1,098	1,148	その他のサービスの職業	1,000		1,000
892	907	保安の職業	916	916	
885	903	農林漁業の職業	877		877
920	1,038	生産工程の職業	946	1,006	925
		生産設備(金属)制御・監視			
920	1,000	生産設備(金属除く)制御・監視			
		生産設備(機械組立)制御・監視			
970	1,198	金属材料製造、加工等	943	954	950
886	975	製品製造加工(金属除く)	939	936	940
970	980	機械組立の職業	959	1,063	918
950	1,500	機械整備・修理の職業			
910	959	製品検査(金属)	880		880
889	1,040	製品検査(金属除く)	900		900
901	933	機械検査の職業	904		904
1,100	1,400	塗装工・CADオペレーター等生産関連類似	1,067	1,000	1,100
1,009	1,141	輸送・機械運転の職業	961	961	
		鉄道運転の職業			
1,015	1,163	自動車運転の職業	995	995	
		船舶・航空機運転の職業			
1,000	1,000	車掌、フォークリフト運転等その他の輸送	880	880	
900	900	ボイラー、クレーン等定置・建設機械運転	940	940	
		建設・採掘の職業			
		建設躯体工事の職業			
		建設の職業(建設躯体工事の職業を除く)			
		電気工事の職業			
		土木の職業			
		採掘の職業			
917	977	運搬・清掃・包装等の職業	907	920	900
997	1,081	運搬の職業	945	953	900
892	930	清掃の職業	886	880	886
894	910	包装の職業	900	900	
920	1,017	その他の運搬・清掃・包装等の職業	908	915	905
		分類不能の職業	930	976	913
1,100	1,400	(IT関連計)	1,125	1,100	1,150
1,130	1,327	(福祉関連計)	1,108	890	1,127
1,024	1,195	(うち介護関連小計)	927	890	934

職業別 中途採用者賃金状況

刈谷公共職業安定所(碧南出張所含む)

(単位:千円)

平成29年10月～12月		19歳以下	20～24歳	25～29歳	30～34歳	35～39歳	40～44歳	45～49歳	50～54歳	55～59歳	60～64歳
職業計	愛知	182	198	215	229	243	244	243	252	262	225
	刈谷	178	198	220	238	247	251	239	253	285	247
専門的・技術的職業	愛知	178	205	232	255	282	276	269	281	294	271
	刈谷	170	200	231	255	281	281	238	260	344	*257
管理的職業	愛知	*161	193	245	267	313	337	356	403	489	394
	刈谷	-	*159	*274	*290	*344	*404	*360	*448	*502	*447
事務的職業	愛知	172	194	214	226	243	241	252	281	323	286
	刈谷	*171	197	230	258	265	257	253	318	*380	333
販売の職業	愛知	168	199	217	234	255	258	249	260	238	197
	刈谷	*168	209	233	255	260	290	254	291	*316	*203
サービスの職業	愛知	183	191	204	216	226	224	221	218	227	198
	刈谷	176	195	210	227	208	223	217	199	242	*207
保安の職業	愛知	*170	186	192	202	196	186	185	188	188	172
	刈谷	-	*200	-	*251	*189	*202	*191	*204	-	*180
運輸・通信の職業	愛知	190	215	231	240	243	247	249	251	238	215
	刈谷	*170	213	224	233	239	236	244	246	221	231
生産工程・労務の職業	愛知	185	198	205	219	222	230	226	230	228	208
	刈谷	183	194	206	220	229	235	223	225	233	212

★「*」は、対象者が10件以下なのでご注意ください。

★この賃金情報は、平成29年10月～12月の雇用保険被保険者資格取得届のデータから、常用労働者の採用時賃金を集計したものです(新規学卒を除く)。

★賃金額は、雇用保険被保険者資格取得届に記入された賃金月額の前平均値です。
(決まって支払われる給与・各種手当・現物給与は含むが、賞与その他臨時の給与は含まれない)