

求人・求職の動き 賃金情報

No.	資料名	主な内容	備考
1	求人・求職バランスの推移	有効求人倍率の推移	管内
2	職業別 求人・求職バランス	職業別の有効求人倍率 (フルタイム・パート)	管内
3	職業別 職業紹介状況	職業別の紹介、就職、求人 倍率等	管内
4	職業別 職業紹介状況	職業別の紹介、就職、求人 倍率等	西三河
5	職業別 賃金情報	職業別の求人募集賃金・ 求職者希望賃金(フルタイム)	管内
6	職業別 賃金情報	職業別の求人募集賃金・ 求職者希望賃金(パート)	管内
7	職業別 中途採用者賃金状況	職業別の中途採用者の 賃金(H29年10月～12月)	管内・愛知

※管内は碧南出張所を含む

※資料No.2～No.6は、新規学卒・臨時を除く常用
(4ヶ月以上の雇用期間が定められているものを含む。)

より良い人材確保のために正社員の雇用を考えてみませんか？

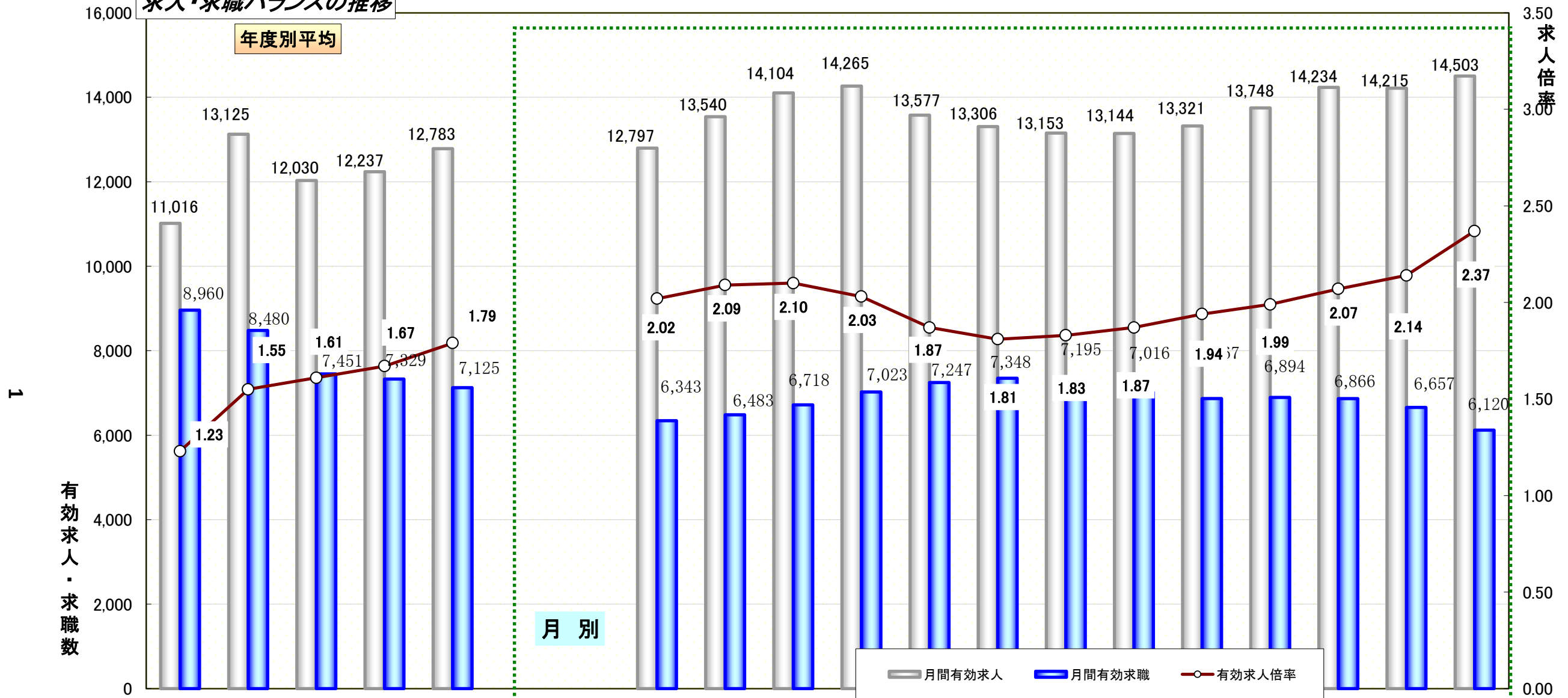
- ハローワークにおける新規求人のうち、**正社員求人は約4割**となっています。
- 一方、ハローワークの新規求職登録者のうち、**約7割は正社員希望**です。
- 正社員求人の提出により、**応募者が増える可能性が高**くなります。

求職者にとって魅力ある正社員求人の提出をぜひご検討ください！

管内の労働市場

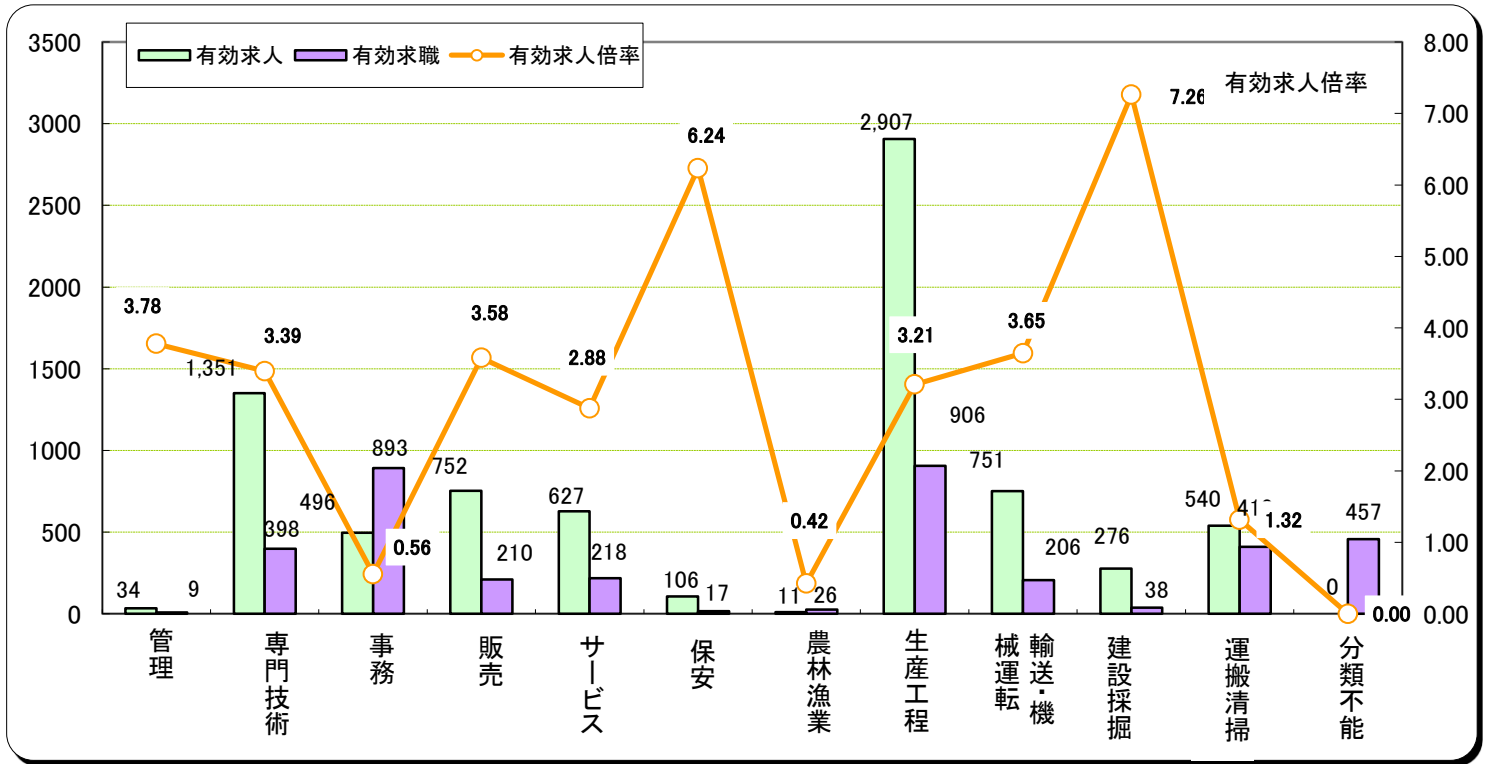
平成29年12月の有効求人倍率は2.37倍で対前月比0.23ポイント増加

求人・求職バランスの推移



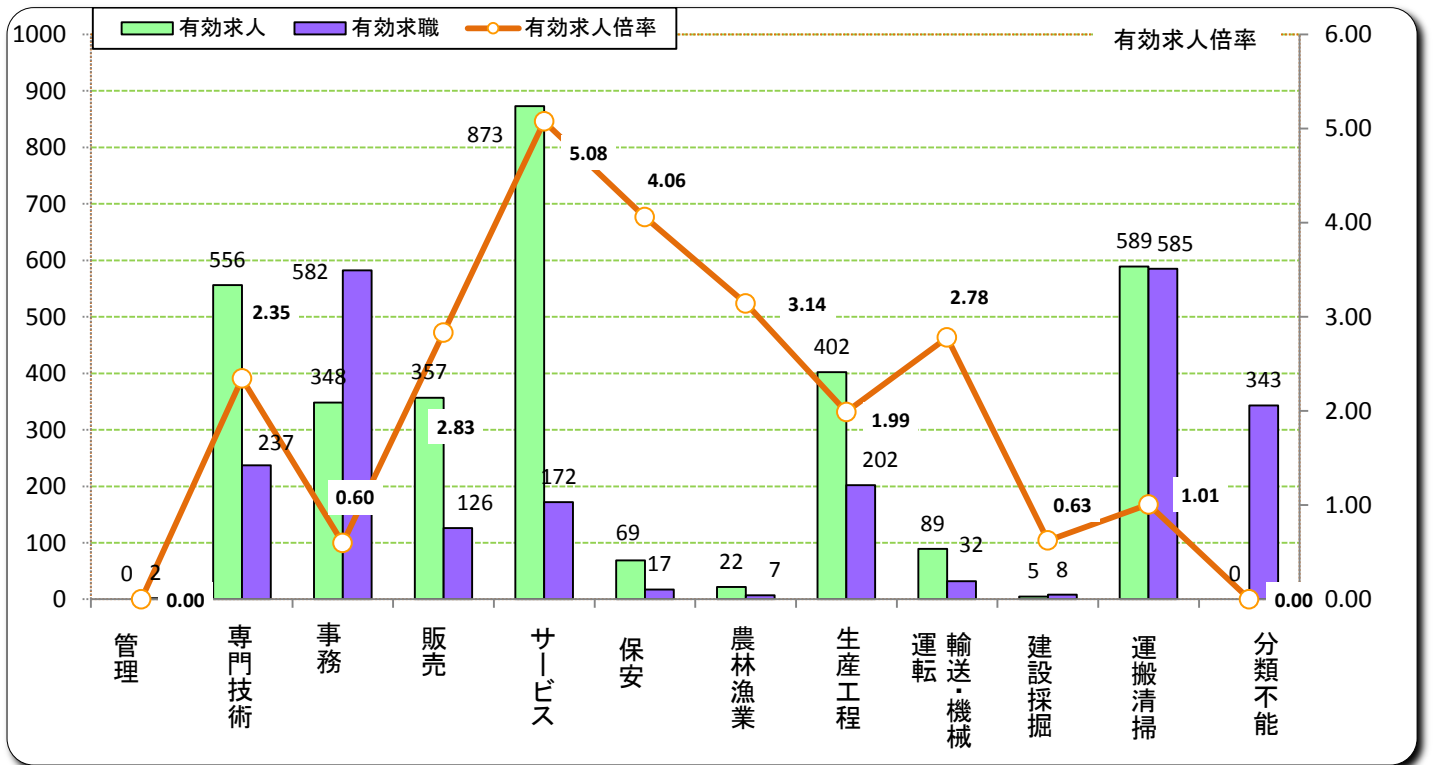
年度別・月別	平成24年度平均	平成25年度平均	平成26年度平均	平成27年度平均	平成28年度平均
月間有効求人	11,016	13,125	12,030	12,237	12,783
月間有効求職	8,960	8,480	7,451	7,329	7,125
有効求人倍率	1.23	1.55	1.61	1.67	1.79

平成28年12月	平成29年1月	2月	3月	4月	5月	6月	7月	8月	9月	10月	11月	12月
12,797	13,540	14,104	14,265	13,577	13,306	13,153	13,144	13,321	13,748	14,234	14,215	14,503
6,343	6,483	6,718	7,023	7,247	7,348	7,195	7,016	6,867	6,894	6,866	6,657	6,120
2.02	2.09	2.10	2.03	1.87	1.81	1.83	1.87	1.94	1.99	2.07	2.14	2.37



職業別	管理	専門技術	事務	販売	サービス	保安	農林漁業	生産工程	輸送・機械	建設採掘	運搬清掃	分類不能	計
有効求人	34	1,351	496	752	627	106	11	2,907	751	276	540	0	7,851
有効求職	9	398	893	210	218	17	26	906	206	38	410	457	3,788
有効求人倍率	3.78	3.39	0.56	3.58	2.88	6.24	0.42	3.21	3.65	7.26	1.32	0.00	2.07

パート



職業別	管理	専門技術	事務	販売	サービス	保安	農林漁業	生産工程	輸送・機械	建設採掘	運搬清掃	分類不能	計
有効求人	0	556	348	357	873	69	22	402	89	5	589	0	3,310
有効求職	2	237	582	126	172	17	7	202	32	8	585	343	2,313
有効求人倍率	0.00	2.35	0.60	2.83	5.08	4.06	3.14	1.99	2.78	0.63	1.01	0.00	1.43

職業別 職業紹介状況 (パートタイムを含む常用)

刈谷所

平成29年12月	新規 求人数	有効 求人数	新規 求職者数	有効 求職数	紹介件数	就職件数	新規 求人倍率	有効 求人倍率
全職業計	4,015	11,161	1,067	6,101	1,298	391	3.76	1.83
管理的職業	10	34	2	11	4	0	5.00	3.09
専門的・技術的職業	757	1,907	113	635	122	35	6.70	3.00
開発技術者	81	244	5	47	10	4	16.20	5.19
製造技術者	39	75	9	48	8	2	4.33	1.56
建築・土木技術者等	52	199	4	23	1	0	13.00	8.65
情報処理・通信技術者	46	234	8	58	10	2	5.75	4.03
その他の技術者			0	2	0	0		0.00
医師、薬剤師等	33	56	1	12	2	0	33.00	4.67
保健師、助産師、看護師	151	369	27	146	22	13	5.59	2.53
医療技術者	70	186	3	26	4	3	23.33	7.15
その他の保健医療	8	34	9	36	10	3	0.89	0.94
社会福祉の専門的職業	244	419	20	102	21	6	12.20	4.11
美術家、デザイナー等	3	6	7	27	13	0	0.43	0.22
その他の専門的職業	30	85	20	108	21	2	1.50	0.79
事務的職業	283	844	235	1,475	339	79	1.20	0.57
一般事務員	171	533	207	1,300	234	54	0.83	0.41
会計事務員	14	46	8	42	17	7	1.75	1.10
生産関連事務員	53	134	8	35	35	11	6.63	3.83
営業・販売関連事務員	33	76	12	85	44	3	2.75	0.89
外勤事務員	0	8			1	2		
運輸・郵便事務	8	32	0	3	2	0		10.67
事務用機器操作の職業	4	15	0	10	6	2		1.50
販売の職業	298	1,109	66	336	73	12	4.52	3.30
商品販売の職業	188	815	41	208	22	5	4.59	3.92
販売類似の職業	3	21	1	3			3.00	7.00
営業の職業	107	273	24	125	51	7	4.46	2.18
サービスの職業	548	1,500	75	390	105	53	7.31	3.85
家庭生活支援サービス	1	5			4	1		
介護サービスの職業	262	554	17	115	34	22	15.41	4.82
保健医療サービス	40	127	8	29	17	6	5.00	4.38
生活衛生サービス	62	162	9	41	5	2	6.89	3.95
飲食物調理の職業	111	382	17	77	23	12	6.53	4.96
接客・給仕の職業	58	191	15	81	10	4	3.87	2.36
居住施設・ビルの管理	3	21	2	18	6	1	1.50	1.17
その他のサービス	11	58	7	29	6	5	1.57	2.00
保安の職業	36	175	7	34	7	3	5.14	5.15
農林漁業の職業	8	33	8	33	10	5	1.00	1.00
生産工程の職業	1,286	3,309	238	1,108	394	118	5.40	2.99
生産設備(金属)	29	67	1	4	7	1	29.00	16.75
生産設備(金属除く)	6	19	0	8	5	4		2.38
生産設備(機械)	0	9	4	9	6	0	0.00	1.00
金属材料製造等	308	745	44	171	123	38	7.00	4.36
製品製造・加工(金属除く)	114	366	22	120	86	27	5.18	3.05
機械組立の職業	598	1,533	118	553	71	15	5.07	2.77
機械整備・修理の職業	72	184	7	21	14	3	10.29	8.76
製品検査(金属)	55	126	7	44	25	14	7.86	2.86
製品検査(金属除く)	42	76	3	14	15	3	14.00	5.43
機械検査の職業	32	74	28	129	18	5	1.14	0.57
生産関連・生産類似	30	110	4	35	24	8	7.50	3.14
輸送・機械運転の職業	319	840	55	238	77	23	5.80	3.53
鉄道運転の職業			0	1	0	0		0.00
自動車運転の職業	275	717	29	147	45	19	9.48	4.88
船舶・航空機運転								
その他の輸送の職業	27	75	21	71	27	4	1.29	1.06
定置・建設機械運転	17	48	5	19	5	0	3.40	2.53
建設・採掘の職業	98	281	8	46	12	6	12.25	6.11
建設躯体工事の職業	14	43	2	4	2	0	7.00	10.75
建設の職業	38	79	1	9	3	1	38.00	8.78
電気工事の職業	23	74	2	14	5	2	11.50	5.29
土木の職業	23	85	3	19	2	3	7.67	4.47
採掘の職業								
運搬・清掃等の職業	372	1,129	130	995	155	57	2.86	1.13
運搬の職業	143	439	20	131	63	19	7.15	3.35
清掃の職業	126	372	25	119	36	17	5.04	3.13
包装の職業	10	46	1	10	9	5	10.00	4.60
その他の運搬等の職業	93	272	84	735	47	16	1.11	0.37
分類不能の職業			130	800			0.00	0.00
(IT関連計)	97	442	16	118	43	10	6.06	3.75
(福祉関連計)	657	1,349	54	305	70	40	12.17	4.42
(うち介護関連小計)	448	872	25	145	48	25	17.92	6.01

職業別 職業紹介状況 (パートタイムを含む常用)



平成29年12月	新規 求人数	有効 求人数	新規 求職者数	有効 求職数	紹介件数	就職件数	新規 求人倍率	有効 求人倍率
全職業計	8,818	24,961	2,869	16,621	3,383	990	3.07	1.50
管理的職業	29	83	8	30	12	1	3.63	2.77
専門的・技術的職業	1,638	4,327	325	1,806	382	113	5.04	2.40
開発技術者	124	425	16	133	28	10	7.75	3.20
製造技術者	62	141	35	175	19	6	1.77	0.81
建築・土木技術者等	152	479	15	75	20	5	10.13	6.39
情報処理・通信技術者	60	283	13	143	30	5	4.62	1.98
その他の技術者	0	6	2	14	1	0	0.00	0.43
医師、薬剤師等	62	157	3	32	2	0	20.67	4.91
保健師、助産師、看護師	377	939	82	406	84	33	4.60	2.31
医療技術者	164	450	15	73	10	5	10.93	6.16
その他の保健医療	20	83	24	109	26	7	0.83	0.76
社会福祉の専門的職業	493	1,074	55	312	96	34	8.96	3.44
美術家、デザイナー等	15	37	14	79	21	3	1.07	0.47
その他の専門的職業	109	253	51	255	45	5	2.14	0.99
事務的職業	647	1,915	641	4,014	964	220	1.01	0.48
一般事務員	418	1,217	564	3,500	688	162	0.74	0.35
会計事務員	47	158	26	146	62	18	1.81	1.08
生産関連事務員	96	279	21	118	95	21	4.57	2.36
営業・販売関連事務員	65	166	27	206	95	13	2.41	0.81
外勤事務員	0	8			2	2		
運輸・郵便事務	17	71	2	14	5	1	8.50	5.07
事務用機器操作の職業	4	16	1	30	17	3	4.00	0.53
販売の職業	712	2,223	161	926	188	38	4.42	2.40
商品販売の職業	459	1,518	102	595	86	18	4.50	2.55
販売類似の職業	3	24	3	13	0	0	1.00	1.85
営業の職業	250	681	56	318	102	20	4.46	2.14
サービスの職業	1,463	4,140	231	1,188	316	127	6.33	3.48
家庭生活支援サービス	26	36	0	0	4	2		
介護サービスの職業	732	1,793	59	331	111	53	12.41	5.42
保健医療サービス	100	305	30	97	48	14	3.33	3.14
生活衛生サービス	128	401	23	106	13	3	5.57	3.78
飲食物調理の職業	204	784	62	293	60	23	3.29	2.68
接客・給仕の職業	190	528	36	230	41	14	5.28	2.30
居住施設・ビルの管理	23	51	8	48	20	7	2.88	1.06
その他のサービス	60	242	13	83	19	11	4.62	2.92
保安の職業	126	463	16	90	29	10	7.88	5.14
農林漁業の職業	54	139	23	126	32	14	2.35	1.10
生産工程の職業	2,340	6,314	573	2,855	838	265	4.08	2.21
生産設備(金属)	34	83	4	13	13	4	8.50	6.38
生産設備(金属除く)	7	31	2	14	7	4	3.50	2.21
生産設備(機械)	2	13	8	25	6	1	0.25	0.52
金属材料製造等	634	1,630	98	378	274	70	6.47	4.31
製品製造・加工(金属除く)	257	975	73	416	183	59	3.52	2.34
機械組立の職業	698	2,048	276	1,459	148	50	2.53	1.40
機械整備・修理の職業	417	631	19	69	24	10	21.95	9.14
製品検査(金属)	103	221	14	85	41	22	7.36	2.60
製品検査(金属除く)	70	255	18	59	52	18	3.89	4.32
機械検査の職業	62	211	45	230	47	11	1.38	0.92
生産関連・生産類似	56	216	16	107	43	16	3.50	2.02
輸送・機械運転の職業	662	2,000	145	634	162	59	4.57	3.15
鉄道運転の職業			0	2	0	0		0.00
自動車運転の職業	554	1,669	94	436	100	44	5.89	3.83
船舶・航空機運転								
その他の輸送の職業	56	180	37	144	48	12	1.51	1.25
定置・建設機械運転	52	151	14	52	14	3	3.71	2.90
建設・採掘の職業	371	998	35	169	38	14	10.60	5.91
建設躯体工事の職業	61	201	5	17	2	0	12.20	11.82
建設の職業	116	284	8	44	10	3	14.50	6.45
電気工事の職業	62	167	6	50	11	3	10.33	3.34
土木の職業	130	343	16	57	15	8	8.13	6.02
採掘の職業	2	3	0	1				3.00
運搬・清掃等の職業	776	2,359	431	2,969	422	129	1.80	0.79
運搬の職業	323	997	71	365	181	42	4.55	2.73
清掃の職業	247	763	60	352	105	37	4.12	2.17
包装の職業	34	92	6	35	21	8	5.67	2.63
その他の運搬等の職業	172	507	294	2,217	115	42	0.59	0.23
分類不能の職業			280	1,814			0.00	0.00
(IT関連計)	149	668	41	352	99	21	3.63	1.90
(福祉関連計)	1,574	3,763	175	875	269	113	8.99	4.30
(うち介護関連小計)	1,099	2,584	84	428	179	77	13.08	6.04

職業別 賃金情報

フルタイム

刈谷公共職業安定所(碧南出張所含む)

単位:千円

求人募集賃金		平成29年12月	求職者希望賃金		
下限平均	上限平均		計	男	女
		全職業合計	218	230	201
194	265	管理的職業	175		175
266	347	専門的・技術的職業	219	226	215
211	303	開発技術者	260	260	
194	330	製造技術者	166	163	180
188	294	建築・土木・測量技術者	240	230	250
224	339	情報処理・通信技術者	239	239	
203	349	その他の技術者			
		医師、薬剤師等	200	200	
329	587	保健師、助産師、看護師等	266		266
230	286	理学療法士、歯科衛生士等の医療技術者	250	250	
221	268	栄養士、マッサージ師等その他の保健医療	210		210
187	233	社会福祉の専門的職業	201	225	194
193	256	美術家、デザイナー等	203	240	175
193	237	その他の専門的職業	198	213	198
200	242	事務的職業	222	250	216
179	231	一般事務員、医療事務員	217	219	217
174	214	会計事務員	298	298	
186	248	生産関連事務員	267	290	150
179	247	営業・販売関連事務員	207	225	183
188	248	外勤事務員			
		運輸・郵便事務員			
236	328	事務機オペレーター			
		販売の職業	228	234	203
207	297	商品販売の職業	191	194	178
192	290	販売類似の職業	100	100	
234	297	営業の職業	263	271	228
213	300	サービスの職業	186	211	174
187	236	家庭生活支援サービス			
		介護サービスの職業	179	200	172
184	228	看護助手、歯科助手等の保健医療サービス	168		168
163	187	理容・美容の職業	193		193
193	270	飲食物調理の職業	184	213	155
203	245	接客・給仕の職業	198	202	193
206	271	居住施設・ビル等の管理	200	200	
199	322	その他のサービスの職業	203	300	170
182	297	保安の職業	200	200	
170	182	農林漁業の職業	226	213	
172	262	生産工程の職業	218	232	191
179	253	生産設備(金属)制御・監視			
177	250	生産設備(金属除く)制御・監視			
197	247	生産設備(機械組立)制御・監視	300	300	
		金属材料製造、加工等	235	238	187
176	264	製品製造加工(金属除く)	215	248	179
175	232	機械組立の職業	216	226	198
189	261	機械整備・修理の職業	230	230	
188	271	製品検査(金属)	180	200	170
159	205	製品検査(金属除く)	150		150
157	193	機械検査の職業	191	200	190
174	213	塗装工・CADオペレーター等生産関連類似	225	225	
195	290	輸送・機械運転の職業	244	247	180
209	258	鉄道運転の職業			
		自動車運転の職業	248	254	180
211	258	船舶・航空機運転の職業			
		車掌、フォークリフト運転等その他の輸送	226	226	
181	237	ボイラー、クレーン等定置・建設機械運転	280	280	
216	267	建設・採掘の職業	191	191	
199	313	建設躯体工事の職業	215	215	
222	448	建設の職業(建設躯体工事の職業を除く)	150	150	
201	318	電気工事の職業	200	200	
184	277	土木の職業	183	183	
204	283	採掘の職業			
		運搬・清掃・包装等の職業	185	191	170
177	215	運搬の職業	213	213	
182	222	清掃の職業	130	123	140
161	183	包装の職業			
154	159	その他の運搬・清掃・包装等の職業	181	185	175
175	229	分類不能の職業	227	238	187
		(IT関連計)	228	234	185
199	334	(福祉関連計)	214	217	214
202	257	(うち介護関連小計)	183	200	178
190	243				

職業別 賃金情報

パート

刈谷公共職業安定所(碧南出張所含む)

単位:円

求人募集賃金		平成29年12月	求職者希望賃金		
下限平均	上限平均		計	男	女
1,002	1,168	全職業合計	962	989	953
		管理的職業			
1,231	1,491	専門的・技術的職業	1,177	1,114	1,189
975	1,450	開発技術者			
900	1,000	製造技術者	1,070	1,133	880
1,000	1,000	建築・土木・測量技術者	925	1,000	850
936	1,225	情報処理・通信技術者			
		その他の技術者			
1,888	2,438	医師、薬剤師等			
1,357	1,618	保健師、助産師、看護師等	1,243		1,243
1,335	1,708	理学療法士、歯科衛生士等の医療技術者	1,350		1,350
900	1,050	栄養士、マッサージ師等その他の保健医療	1,038	1,400	917
1,021	1,150	社会福祉の専門的職業	1,036		1,036
1,000	1,500	美術家、デザイナー等			
1,125	1,388	その他の専門的職業	1,414	1,000	1,580
938	1,052	事務的職業	951	1,136	922
944	1,074	一般事務員、医療事務員	938	1,086	922
930	995	会計事務員	900		900
905	982	生産関連事務員	950	950	
954	1,034	営業・販売関連事務員	1,160	1,500	933
		外勤事務員			
933	1,000	運輸・郵便事務員			
871	950	事務機オペレーター			
962	1,171	販売の職業	923	924	923
963	1,171	商品販売の職業	923	924	923
		販売類似の職業			
871	1,200	営業の職業			
952	1,156	サービスの職業	900	900	898
900	900	家庭生活支援サービス			
1,027	1,216	介護サービスの職業	891		891
935	1,098	看護助手、歯科助手等の保健医療サービス	915		880
919	1,589	理容・美容の職業	950		950
905	973	飲食物調理の職業	883		883
967	1,151	接客・給仕の職業	900		900
		居住施設・ビル等の管理	900	900	
877	1,070	その他のサービスの職業	881		881
940	940	保安の職業	817		817
876	876	農林漁業の職業	900	900	
910	1,045	生産工程の職業	963	1,085	881
		生産設備(金属)制御・監視	900	900	
871	871	生産設備(金属除く)制御・監視			
		生産設備(機械組立)制御・監視			
933	1,234	金属材料製造、加工等			
906	955	製品製造加工(金属除く)	871		871
886	975	機械組立の職業	932	980	897
900	900	機械整備・修理の職業	2,000	2,000	
896	1,042	製品検査(金属)	986	1,015	900
895	988	製品検査(金属除く)	820		820
924	1,000	機械検査の職業	870		870
880	1,080	塗装工・CADオペレーター等生産関連類似			
1,024	1,110	輸送・機械運転の職業	1,006	1,006	
		鉄道運転の職業			
1,053	1,159	自動車運転の職業	1,000	1,000	
		船舶・航空機運転の職業			
946	946	車掌、フォークリフト運転等その他の輸送	1,008	1,008	
950	1,050	ボイラー、クレーン等定置・建設機械運転			
1,000	1,000	建設・採掘の職業			
		建設躯体工事の職業			
		建設の職業(建設躯体工事の職業を除く)			
		電気工事の職業			
1,000	1,000	土木の職業			
		採掘の職業			
903	958	運搬・清掃・包装等の職業	896	906	890
949	1,032	運搬の職業	894	895	893
892	936	清掃の職業	883	910	871
873	878	包装の職業	990		990
890	957	その他の運搬・清掃・包装等の職業	899	907	894
		分類不能の職業	923	940	916
926	1,185	(IT関連計)			
1,153	1,367	(福祉関連計)	1,165		1,165
1,020	1,174	(うち介護関連小計)	988		988

職業別 中途採用者賃金状況

刈谷公共職業安定所(碧南出張所含む)

(単位:千円)

平成29年10月～12月		19歳以下	20～24歳	25～29歳	30～34歳	35～39歳	40～44歳	45～49歳	50～54歳	55～59歳	60～64歳
職業計	愛知	182	198	215	229	243	244	243	252	262	225
	刈谷	178	198	220	238	247	251	239	253	285	247
専門的・技術的職業	愛知	178	205	232	255	282	276	269	281	294	271
	刈谷	170	200	231	255	281	281	238	260	344	*257
管理的職業	愛知	*161	193	245	267	313	337	356	403	489	394
	刈谷	-	*159	*274	*290	*344	*404	*360	*448	*502	*447
事務的職業	愛知	172	194	214	226	243	241	252	281	323	286
	刈谷	*171	197	230	258	265	257	253	318	*380	333
販売の職業	愛知	168	199	217	234	255	258	249	260	238	197
	刈谷	*168	209	233	255	260	290	254	291	*316	*203
サービスの職業	愛知	183	191	204	216	226	224	221	218	227	198
	刈谷	176	195	210	227	208	223	217	199	242	*207
保安の職業	愛知	*170	186	192	202	196	186	185	188	188	172
	刈谷	-	*200	-	*251	*189	*202	*191	*204	-	*180
運輸・通信の職業	愛知	190	215	231	240	243	247	249	251	238	215
	刈谷	*170	213	224	233	239	236	244	246	221	231
生産工程・労務の職業	愛知	185	198	205	219	222	230	226	230	228	208
	刈谷	183	194	206	220	229	235	223	225	233	212

★「*」は、対象者が10件以下なのでご注意ください。

★この賃金情報は、平成29年10月～12月の雇用保険被保険者資格取得届のデータから、常用労働者の採用時賃金を集計したものです(新規学卒を除く)。

★賃金額は、雇用保険被保険者資格取得届に記入された賃金月額の前平均値です。
(決まって支払われる給与・各種手当・現物給与は含むが、賞与その他臨時の給与は含まれない)