

平成 27 年度

業務年報

HelloWork TOYOTA

豊田公共職業安定所

豊田市常盤町三丁目 25 番地 7

Tel : 0565-31-1401

管内概況

立地

当所は愛知県のほぼ中央に位置し、豊田市、みよし市の2市を管轄区域としている。

豊田市、みよし市は工業地帯と周囲の緑化農村地帯で形成されており、その中央を一級河川の矢作川が流れていることから、豊富な水と澄みきった空気に恵まれ、産業と自然環境の調和した地域にある。

道路交通網は、東西の二大経済圏を結ぶ東名高速道路及び豊田東JCTを経由して東海環状自動車道（愛称：MAGロード）や伊勢湾岸道路の高速道路網をはじめ、国道 153 号線、248 号線、その他の地方幹線道とあいまって四通八達している。また、鉄道網は、豊田市と名古屋市を結ぶ名鉄豊田線や名鉄三河線、愛知環状鉄道線が通っている。

管内の中心である豊田市は、「クルマのまち」として知られている。豊かな自然と活力のある産業という資源を活かし、魅力あふれる「水と緑の産業都市」の実現を目指している。

また、平成 10 年 4 月 1 日から愛知県初の中核都市に移行し、中部圏をリードする「産業文化交流都市」としても活躍している。さらに、新たな街づくりの一環としてオープンした可動式屋根を備えた「豊田スタジアム」は、J リーグの公式試合、各種イベント・コンサートなどが開催され、多くの市民に利用されている。

みよし市は、平成 22 年 1 月 4 日に三好町から市制施行し、名古屋市や豊田市などのベッドタウンとして近年住宅開発が進み人口が増加している。

管内は豊かな丘陵地をもっているためゴルフ場が多いのも一つの特徴であり、湖、溪流、温泉等の多様な観光資源を活用した複合的なレクリエーション拠点作りが進められている。

産業

わが国の自動車産業では最大の規模を誇り、「世界のトヨタ」とよばれるトヨタ自動車㈱を中心とした2百余社に及ぶ協力工場を有し、国内で最大級の内陸工業地帯の拠点となっている。

また、豊田市西部には、自動車関連産業の中小企業が、「豊田市鉄工団地」を形成するとともに、東部には「東海電子工場団地」、北部には「西広瀬工業団地」、「花本産業団地」を有し、さらなる産業誘致に向け、「西広瀬工業団地」隣接地を拡張し分譲を進めている。平成 25 年の製造品出荷額等は 12 兆 7068 億円で、全国第 1 位となっている。

このほか、窯業、食品、木工等の産業もあり、特に近年人口の増加とあいまって、大型スーパーマーケット、卸小売業、自動車修理業等のサービス業など多種にわたっている。

また、モモ、梨、米は県内1位の収穫量を誇り、車の街の知られざるブランド商品である。

なお、平成 20 年 9 月のアメリカのリーマンショック以降の金融不安、円高等による輸出の低迷で、当所管内においても有効求人倍率が、平成 20 年度平均 1.08 倍から平成 21 年度平均 0.34 倍へと急激な悪化を呈した。

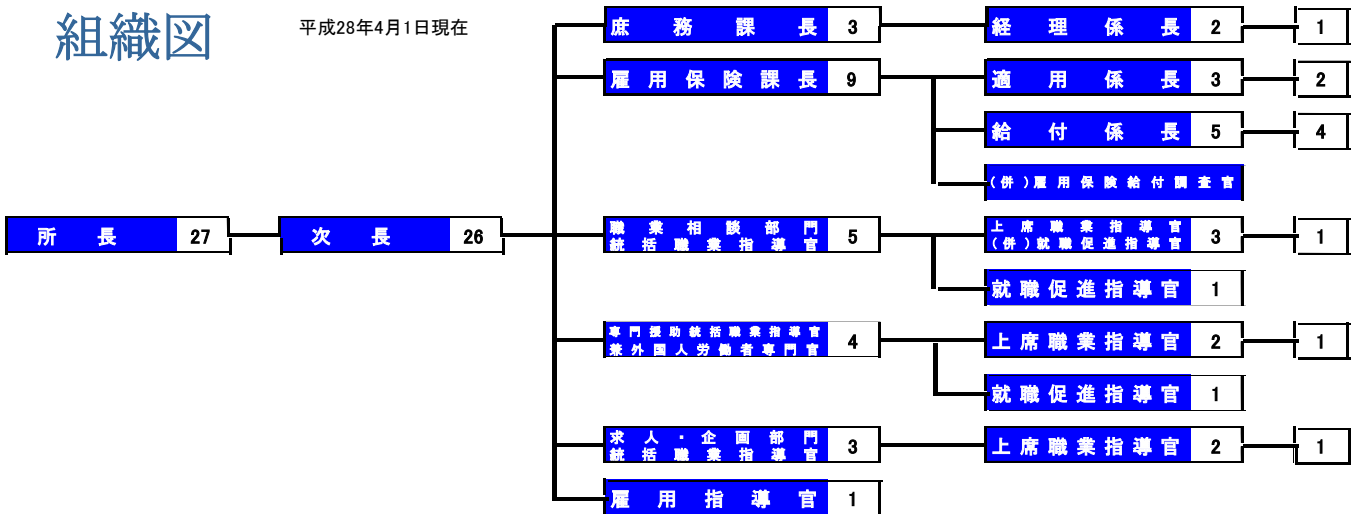
管内人口及び面積

(平成 28 年 4 月 1 日現在)

	面積 Km ²	世帯数	人口		
			計	男	女
豊田市	918.32	173,621	422,947	220,619	202,328
みよし市	32.19	23,118	60,365	31,032	29,333
計	950.51	196,739	483,312	251,651	231,661

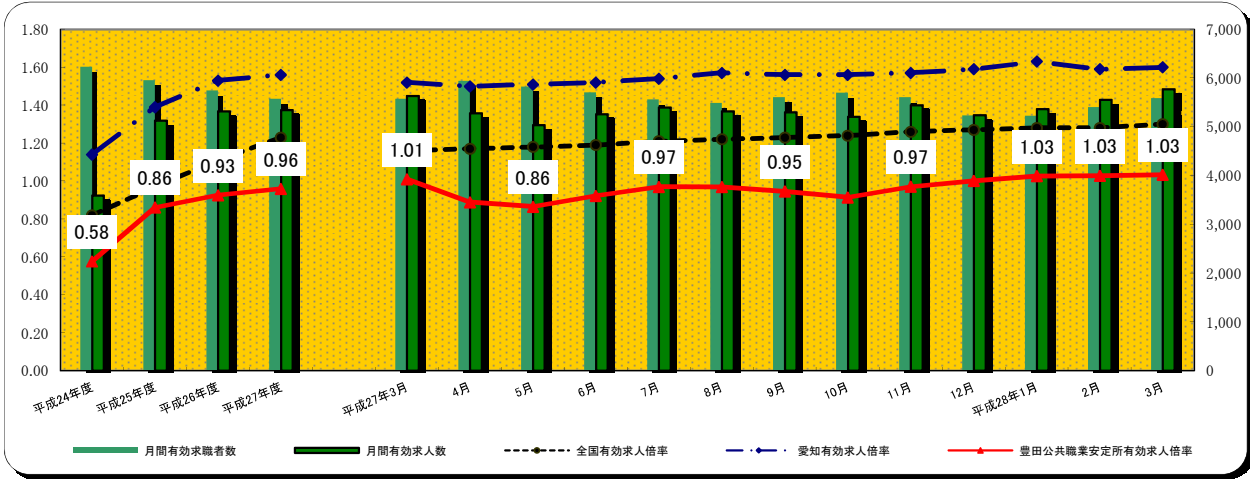
組織図

平成28年4月1日現在



求人・求職・求人倍率の推移

項目	年月	平成27年度	平成26年度	平成25年度	対前年度増減差	対前々年度増減差
新規求人倍率		1.47	1.41	1.36	0.06	0.11
有効求人倍率		0.96	0.93	0.86	0.03	0.10



一般職業紹介状況

一般職業紹介状況

項目	年月	平成27年度			平成26年度	平成25年度	対前年度増減率	対前々年度増減率
		計	男	女	計	計		
求職	新規求職申込件数	15,431	7,182	8,225	15,833	15,860	▲ 2.5	▲ 2.7
	うち中高年齢者	5,983	3,383	2,590	5,879	5,607	1.8	6.7
	うち雇用保険受給者	4,519	1,754	2,758	4,598	4,974	▲ 1.7	▲ 9.1
求職	月間有効求職者数(月平均)	5,577	2,555	3,011	5,750	5,957	▲ 3.0	▲ 6.4
	うち中高年齢者	2,172	1,188	980	2,206	2,222	▲ 1.5	▲ 2.3
	うち雇用保険受給者	2,238	842	1,394	2,328	2,532	▲ 3.9	▲ 11.6
紹介	紹介件数	18,533	10,057	8,472	19,922	21,529	▲ 7.0	▲ 13.9
	うち中高年齢者	6,513	3,882	2,630	6,877	6,719	▲ 5.3	▲ 3.1
	うち雇用保険受給者	3,541	1,849	1,692	3,738	4,207	▲ 5.3	▲ 15.8
就職	就職件数	4,122	2,056	2,063	4,250	4,294	▲ 3.0	▲ 4.0
	うち中高年齢者	1,474	839	635	1,522	1,398	▲ 3.2	5.4
	うち雇用保険受給者	887	416	471	893	930	▲ 0.7	▲ 4.6
就職率	26.7	28.6	25.1	26.8	27.1	▲ 0.1	▲ 0.4	
求人	新規求人数	22,702	※	※	22,374	21,647	1.5	4.9
	うち常用	16,911	※	※	17,209	15,873	▲ 1.7	6.5
	月間有効求人数(月平均)	5,351	※	※	5,321	5,129	0.6	4.3
充足	うち常用	3,945	※	※	4,012	3,669	▲ 1.7	7.5
	充足数	3,544	※	※	3,663	3,615	▲ 3.2	▲ 2.0
	うち県外から	305	※	※	268	267	13.8	14.2
充足率	15.6	※	※	16.4	16.7	▲ 0.8	▲ 1.1	

(注) 1)新規学卒者を除き、パートタイムを含む
2)数値の単位は、特に表示がない限り、件、人、%又はポイントです。

パートタイム職業紹介状況

項目	平成27年度		平成26年度	平成25年度	対前年度 増減率	対前々年度 増減率
	計	女	計	計		
新規求職申込件数	5,725	4,104	5,672	5,359	0.9	6.8
月間有効求職者数(月平均)	2,105	1,534	2,067	2,028	1.8	3.8
就職件数	1,631	1,143	1,626	1,699	0.3	▲ 4.0
新規求人数	7,177	※	7,580	7,289	▲ 5.3	▲ 1.5
月間有効求人数(月平均)	1,658	※	1,757	1,662	▲ 5.6	▲ 0.2

障害者の職業紹介状況

項目	計	身体障害者		知的障害者		精神障害者	その他障害者
		重度		重度			
新規求職申込件数	542	187	83	136	14	199	20
有効求職者数(月平均)	850	340	147	194	27	294	22
就職件数	295	85	33	98	12	105	7

新規学卒者の職業紹介状況

(平成28年3月卒)

項目	区分	中学校			高等学校		
		計	男	女	計	男	女
求職者(取消しを除く)		66	59	7	931	614	317
就職者数		66	59	7	924	612	312
就職率		100.00%	100.00%	100.00%	99.25%	99.67%	98.42%
求人数(取消しを除く)		131			2,815		
充足数		130			2,154		
充足率		99.24%			76.52%		

各種助成金支給状況

項目	年度	平成27年度累計		平成26年度累計	
		支給決定件数	支給額	支給決定件数	支給額
特定求職者雇用開発助成金		550	201,113,489	524	192,475,149
雇用調整助成金(休業)		11	2,688,214	52	15,293,618

※雇用調整助成金(休業)には中小企業緊急雇用安定助成金(休業)が含まれる。

産業別求人状況

産業	新規求人				対前年度増減率			
	全数	一般	パート		全数	一般	パート	
			うち常用				うち常用	
建設業	1,451	1,294	1,267	157	▲ 1.4	▲ 2.0	▲ 1.9	3.3
製造業	8,445	7,482	3,121	963	14.4	21.4	14.7	▲ 20.7
食料品製造業	308	163	143	145	▲ 17.0	21.6	43.0	▲ 38.8
繊維工業	218	166	166	52	246.0	403.0	403.0	73.3
木材・木製品製造業	46	34	34	12	▲ 9.8	▲ 19.0	▲ 19.0	33.3
印刷・同関連業	24	24	24	—	41.2	50.0	50.0	▲ 100.0
プラスチック製品製造業	277	150	133	127	28.8	68.5	54.7	0.8
窯業・土石製品製造業	39	31	31	8	▲ 32.8	▲ 35.4	▲ 35.4	▲ 20.0
鉄鋼業	29	26	26	3	▲ 3.3	▲ 13.3	▲ 13.3	—
金属製品製造業	382	289	289	93	26.9	25.7	26.8	31.0
はん用機械器具製造業	245	216	216	29	5.6	18.0	20.7	▲ 40.8
電気機械器具製造業	247	197	191	50	▲ 15.4	▲ 4.4	▲ 6.4	▲ 41.9
情報通信機械器具製造業	21	—	—	21	▲ 36.4	—	—	▲ 36.4
輸送用機械器具製造業	5,753	5,472	1,222	281	16.0	19.7	0.2	▲ 27.4
情報通信業	26	19	19	7	▲ 7.1	72.7	90.0	▲ 58.8
情報サービス業	23	18	18	5	4.5	125.0	157.1	▲ 64.3
運輸業、郵便業	1,649	1,386	1,314	263	4.9	9.7	10.5	▲ 14.6
卸売業、小売業	1,649	647	635	1,002	▲ 11.8	9.8	10.2	▲ 21.8
金融業、保険業	88	72	67	16	4.8	20.0	26.4	▲ 33.3
宿泊業、飲食サービス業	974	233	232	741	▲ 14.3	▲ 10.7	▲ 8.3	▲ 15.4
医療、福祉	3,918	1,754	1,738	2,164	6.9	6.6	9.0	7.2
社会保険・社会福祉・介護事業	2,458	1,047	1,033	1,411	20.7	33.0	34.3	12.9
サービス業(他に分類されないもの)	2,489	1,690	1,425	799	▲ 23.0	▲ 31.4	▲ 35.4	4.0
計	22,702	15,525	10,727	7,177	1.5	4.9	▲ 1.2	▲ 5.3

(注)・主要産業であるため、全産業計とは一致しない。一般には臨時・季節を含む。

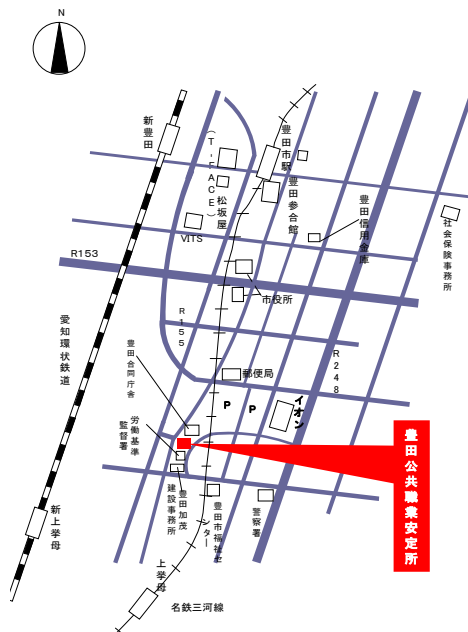
・新産業分類(平成19年11月改定「日本標準産業分類」)に基づく区分により表章したものの。

雇用保険業務取扱状況

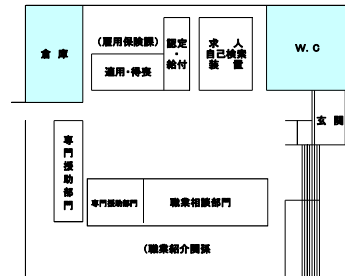
項目		年度		平成27年度	平成26年度	平成25年度	対前年度 増減率	対前々年度 増減率	
		平成27年度	平成26年度						
適	3月末現在適用事業所数 (所)			5,153	5,062	4,946	1.8	4.2	
	資格取得者数			26,771	25,038	25,870	6.9	3.5	
	資格喪失者数			23,756	24,120	22,462	▲ 1.5	5.8	
	離職票交付枚数 (枚)			14,938	15,516	14,047	▲ 3.7	6.3	
	うち短期特例者			12	13	9	▲ 7.7	33.3	
	3月末現在被保険者数			210,184	205,547	204,591	2.3	2.7	
	用	高年齢	基本給付	受給者実人員	56,426	57,649	57,047	▲ 2.1	▲ 1.1
				支給金額	1,513,610,865	1,552,154,953	1,557,205,158	▲ 2.5	▲ 2.8
			再就職給付	受給者実人員	—	7	14	▲ 100.0	▲ 100.0
				支給金額	—	135,375	428,799	▲ 100.0	▲ 100.0
育児休業		基本給付	受給者実人員	14,867	13,677	12,353	8.7	20.4	
			支給金額	2,040,167,286	1,777,380,247	1,425,540,735	14.8	43.1	
		職場復帰給付	受給者数	—	—	—	—	—	
			支給金額	—	—	—	—	—	
介護休業給付		受給者数	37	43	33	▲ 14.0	12.1		
		支給金額	10,371,085	10,948,429	7,714,815	▲ 5.3	34.4		
給付	基本手当基本分	一般求職者給付	受給資格決定件数	4,753	4,896	5,054	▲ 2.9	▲ 6.0	
			初回受給者数	4,114	4,213	4,383	▲ 2.3	▲ 6.1	
			受給者実人員	1,406	1,479	1,584	▲ 4.9	▲ 11.2	
			支給金額	2,055,826,714	2,142,007,227	2,306,779,993	▲ 4.0	▲ 10.9	
	高年齢求職者給付	受給者数	1,107	1,029	734	7.6	50.8		
		支給金額	251,496,568	228,869,294	151,421,180	9.9	66.1		
	教育訓練給付	受給者数	392	366	424	7.1	▲ 7.5		
		支給金額	14,996,899	14,105,548	14,972,538	6.3	0.2		
	就職促進給付	常用就職支度手当	受給者数	29	18	17	61.1	70.6	
			支給金額	3,175,092	1,727,424	1,894,590	83.8	67.6	
		再就職手当	受給者数	926	872	893	6.2	3.7	
			支給金額	268,421,429	255,858,550	257,590,584	4.9	4.2	
就業手当		受給者実人員	5	5	3	0.0	66.7		
		支給金額	2,643,951	2,645,424	1,455,782	▲ 0.1	81.6		

(注)一般求職者給付及び就業手当の受給者実人員は月平均。

当所案内図



1F



2F

