

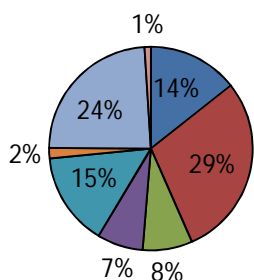
# 事業所の38%が書類選考を実施

# 就活新聞

## 応募書類特集号

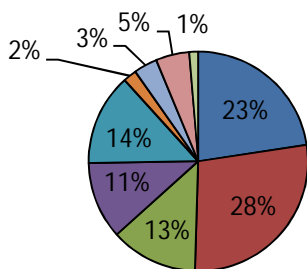
「お仕事の相談は豊田市就労支援室もご利用ください。」  
火曜日・年末年始休み

回答事業所業種別内訳



- 建設
- 製造
- 運輸
- 卸小売
- 医療福祉
- 飲食
- その他
- 未記入

回答事業所規模別内訳



- 9人以下
- 10~29人
- 30~49人
- 50~99人
- 100~299人
- 300~499人
- 500~999人
- 1000人以上
- 未記入

アンケートは1500事業所を対象に実施し、606事業所より回答いただきました。

## 約3割が職務経歴書必要!

## 中途採用に関するアンケート結果

要と「4え考やか考いのがが類  
書答書割ら方雇。をの、多選昨  
類え類弱れ法用も行事実印今、  
にた選のは形ちう業際印、  
「。考事が異態るの所に家を選  
職ま、業、なになだがどを行考  
務たを所なるよ、る書れ受うで  
経、行がんとり職う類くけ求「  
歴必うと考選種選らる人書

ケよしハ  
一ト市)ロ  
をを)ワ  
実実)ワ  
施施)ク  
や、の)豊  
、業)田  
、所)中  
、そ)途  
、の)採  
重)用  
要)に  
性)が  
が)よ  
均)り  
間)に  
見)選  
え)考  
た)る  
。に)時  
。に)ア  
。に)み

といちは書て式トた。で類は書  
しざら力らきい等で。は選全  
た書がラがとるにはま5考体を  
と類良!良バ。つ応た割のをあ  
きをいとソ履い募、強行約げ  
に整白かコ歴て書アにう3た  
迷えな黒、ン書も類ン上事割事  
うよど、写のは尋のケつ業、業  
とう、ど真ど手ね様! 所書所

な持成どあ上を本は業とにでアだててつ  
いちしのげ表人違所い集もン1いあいて  
だはてよ。るしがうそ計傾ケつたるであ  
る伝もうそこて事たれ事し向!言だのはあ  
うわ事なうと丁業めぞでてをトえきで裏  
かる業形すが寧所、れあい見はるた参面。  
。の所式れ大にに応でるるあのい考に結果  
でにでば切作敬募考。もたくは。に載果  
は気作、でり意者え事のめま、たしせに

応募書類に関するアンケート結果が裏面にありますので、参考にご覧ください。



たとなし「立答度象き答かい望種「資い事3数「験数項一行択は類あ中募  
だいるて書派。レレはをらて動レ動格る業項レ前レ目番つ式?でる心書では  
けう事あれど「得重は機は務レ。所目と職て。は回たレ重レ重レ重レ重レ重  
る事業をあれ3書書た視4や5しはまがは続まい次「答。複こ視か見の、事  
でが所か丁だ割類。す割P割て5た注6いでたい転がそ数のす。てこの業所は  
あ分も「寧てけをのの注るR弱いて5た目割たの業で職多の回質こ応る部は  
るっ多がにも経超完第目と事レ、た強免をを。勤務、回か結答問こ応る部は  
うてい気作、歴す成一すの業に「業、許し超こ務レ「っ果可をと募の分は  
。い、に成が回印ベ回所つ志、てすの年経た、で選書でを

てめたジ状類とえブえ言が印まあ所にもしりはや流につれがタリ前し向募  
ほらめネををもるラ状葉あ象わっか関多よ状な職だ挟、ら、!ではてが書さ  
しれ、ス付送にツスはでががなてらしいうく務。んくれ今ン封、い以類で、  
いてそマける、!し、作っ良いも「てだレも「経までりのはが入封の前、  
。いのなる際業ルて履成たいがな添はると作添歴たのア封折多と筒。と送こ  
こ意!こに務で思歴さ。レ、くえあう聞成え書、送フ筒らかいに十様りこ  
と味でとは上あい書れ自とあて状。いし状だ履付アでずうう三年変方最  
考もあが送でるを等た分のれもは事こたま、け歴がイ、にたパつ程わの近  
え込るビり書と伝に添の声ばか業れ人送で書主ルか入折度り傾

## 応募書類で重視する点は

職務経歴書の書き方セミナー

マナー講座(基本のき)

「就職支援セミナー」を開催しています。

開催はリーフレットやポスター等でお知らせします。  
ご興味がある方は職員にお尋ねください。

豊田公共職業安定所 0565-31-1400

# セミナー

職務経歴書はどういったものだろう...

職務経歴書はどのように作れば...

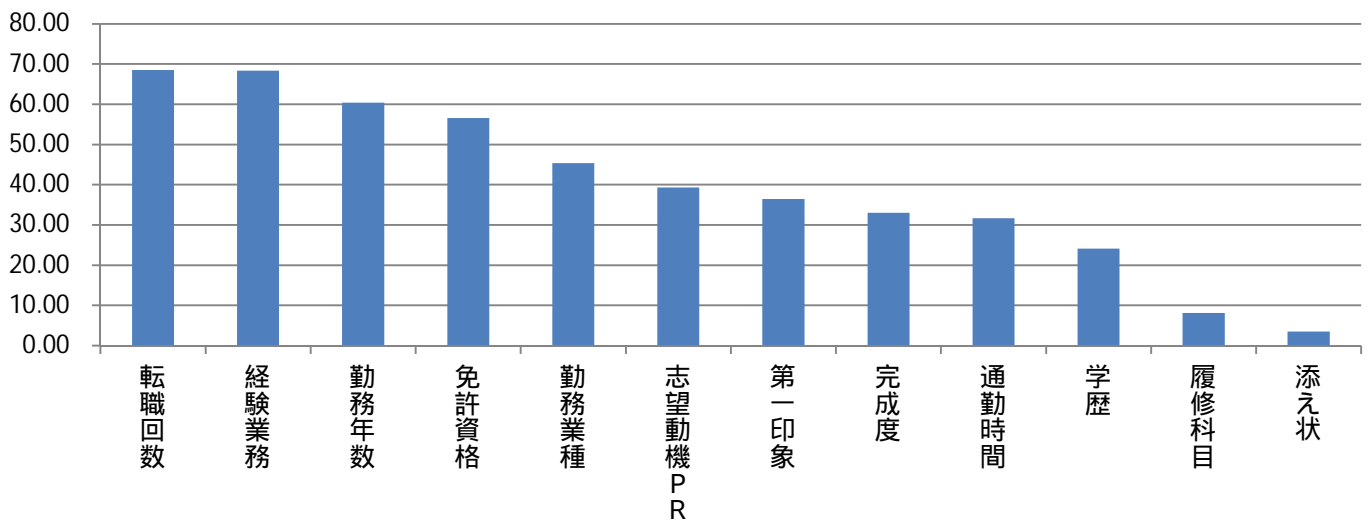
基本的なマナーをおさらいしたい!



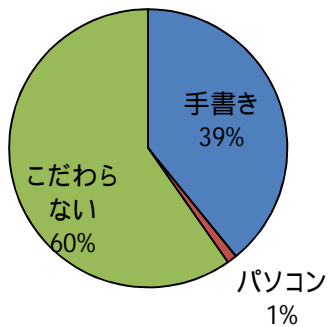
そんなあなたにオススメ!

管内事業所(606事業所)の回答結果(Q1については複数回答をいただいています。)

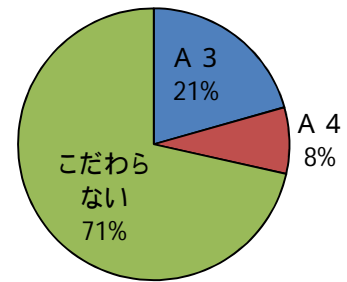
Q1: 応募書類で重視することは？



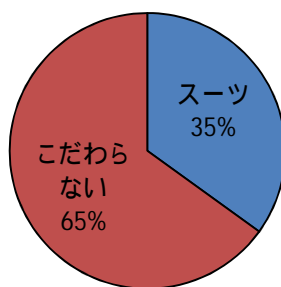
Q2: 履歴書は手書き？パソコン？



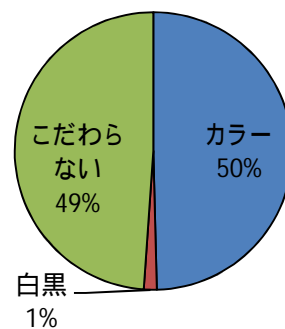
Q3: 履歴書の大きさは？



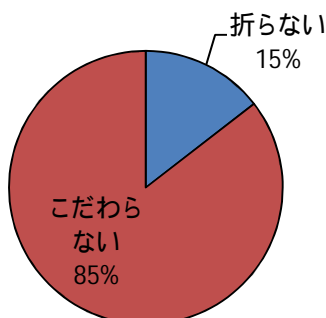
Q4: 履歴書に貼る写真の服装は？



Q5: 写真はカラー？白黒？



Q6: 応募書類の封入の仕方は？



Q7: 職務経歴書の枚数は？

