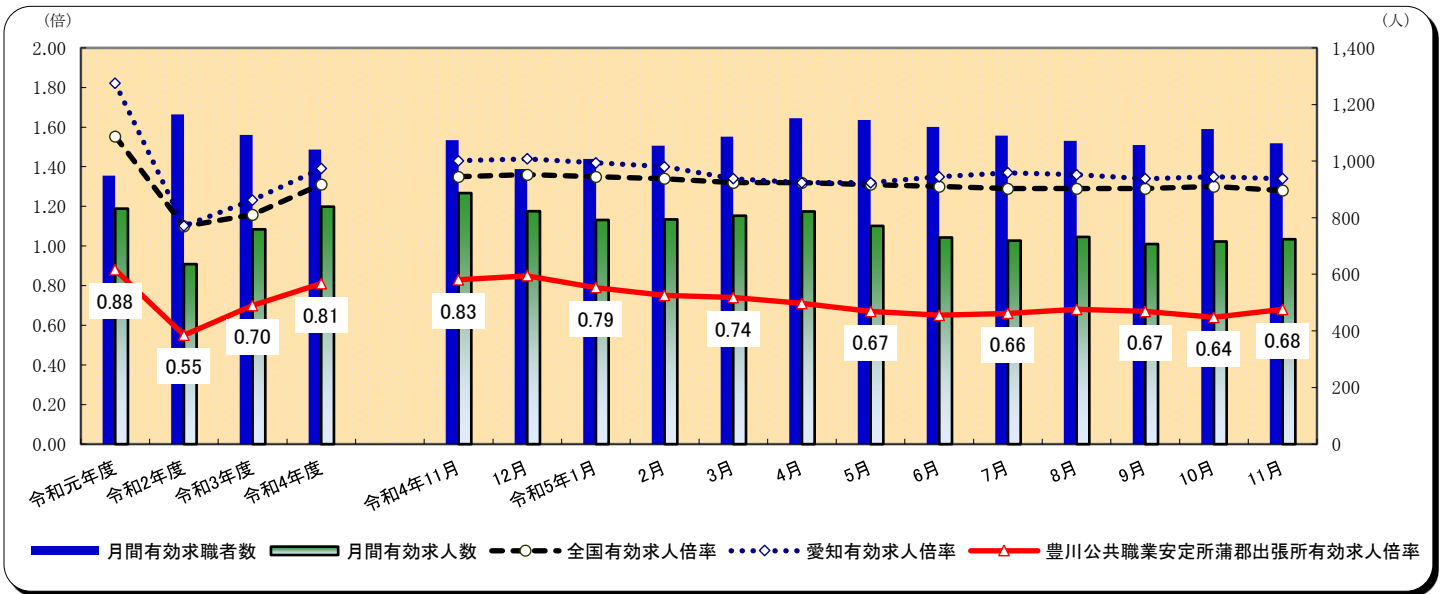


項目	年月	令和5年11月	令和4年11月	対前年増減差
新規求人倍率		1.44	1.47	▲ 0.03
有効求人倍率		0.68	0.83	▲ 0.15
正社員有効求人倍率		0.51	0.58	▲ 0.07

(注) 正社員有効求人倍率=正社員有効求人数/常用フルタイム(一般)有効求職者数。なお、常用フルタイム有効求職者にはフルタイムの派遣労働者や契約社員を希望する者も含まれるため、厳密な意味での正社員有効求人倍率より低い値となる。

窓口の動き

求人関係	新規求人数は253人で、前年同月302人に比べて16.2%減少した。 月間有効求人数は724人で、前年同月887人に比べて18.4%減少した。
求職関係	新規求職者数は176人で、前年同月206人に比べて14.6%減少した。 月間有効求職者数は1,063人で、前年同月1,074人に比べて1.0%減少した。



(注) 全国及び愛知の各月有効求人倍率は季節調整値である。なお、安定所の数値は季節調整を行っていないため全て原数値である。

一般職業紹介状況

項目	年月	令和5年11月			令和4年11月	対前年同月増減率
		計	男	女	計	
求	新規求職申込件数	176	76	100	206	▲ 14.6
	うち中高年齢者	95	54	41	94	1.1
	うち雇用保険受給者	59	21	38	80	▲ 26.3
職	月間有効求職者数	1,063	546	517	1,074	▲ 1.0
	うち中高年齢者	602	340	262	565	6.5
	うち雇用保険受給者	416	189	227	474	▲ 12.2
紹	紹介件数	177	100	77	189	▲ 6.3
	うち中高年齢者	88	58	30	90	▲ 2.2
	うち雇用保険受給者	47	26	21	58	▲ 19.0
就	就職件数	61	33	28	62	▲ 1.6
	うち中高年齢者	35	18	17	36	▲ 2.8
	うち雇用保険受給者	18	12	6	21	▲ 14.3
職	就職率	34.7	43.4	28.0	30.1	4.6
求	新規求人数	253	※	※	302	▲ 16.2
	うち常用	244	※	※	251	▲ 2.8
	月間有効求人数	724	※	※	887	▲ 18.4
人	うち常用	702	※	※	831	▲ 15.5
	充足数	39	※	※	51	▲ 23.5
足	うち県外から	1	※	※	-	-
	充足率	15.4	※	※	16.9	▲ 1.5

(注) 1) 新規学卒者を除き、パートタイムを含む。 2) 各欄の数値は、記載のない限り原数値である。
3) 数値の単位は、特に表示がない限り、件、人、%又はポイント。 4) ▲印は、減少率(差)である。
5) 平成16年11月から求職申込書における「性別」欄の記載が任意になったことに伴い、男女別の合計は男女計の値と必ずしも一致しない。
6) 中高年齢者とは、45歳以上の者。 7) 常用とは、雇用期間の定めのない仕事、又は4か月以上の雇用期間が定められている仕事を指す。

正社員職業紹介状況

豊川公共職業安定所蒲郡出張所

項目	年月	令和5年11月		令和4年11月		対前年同月増減率
		計	構成比	計	構成比	
常用フルタイム新規求職申込件数		115		132		▲ 12.9
常用フルタイム月間有効求職者数		656		688		▲ 4.7
正社員就職件数		34	55.7	32	51.6	6.3
正社員新規求人数		119	47.0	103	34.1	15.5
正社員月間有効求人数		334	46.1	400	45.1	▲ 16.5

(注)1 「正社員」とは、一般求人のうち求人票の雇用形態欄に「正社員」と記載された常用求人である。

2 構成比は、就職件数全体に占める正社員就職割合及び新規又は有効求人数全体に占める正社員求人割合である。

パートタイム職業紹介状況

項目	年月	令和5年11月		令和4年11月	対前年同月増減率
		計	女		
新規求職申込件数		61	41	74	▲ 17.6
月間有効求職者数		405	244	386	4.9
就職件数		21	13	29	▲ 27.6
新規求人数		113	※	189	▲ 40.2
月間有効求人数		333	※	414	▲ 19.6

障害者の職業紹介状況

項目	計	身体障害者		知的障害者		精神障害者	その他障害者
		軽度	重度	軽度	重度		
新規求職申込件数	11	2	2	1	—	7	1
有効求職者数	253	89	42	27	5	130	7
就職件数	7	2	—	—	—	4	1

新規求人の主要産業別状況

産業	新規求人	全数	一般		パート	対前年同月増減率			
			うち常用	パート		全数	一般		パート
							うち常用	うち常用	
建設業		18	18	18	—	500.0	500.0	500.0	—
製造業		58	40	40	18	31.8	66.7	81.8	▲ 10.0
食料品製造業		17	8	8	9	750.0	700.0	700.0	800.0
繊維工業		10	4	4	6	▲ 47.4	▲ 33.3	▲ 33.3	▲ 53.8
木材・木製品製造業		—	—	—	—	—	—	—	—
印刷・同関連業		—	—	—	—	—	—	—	—
プラスチック製品製造業		5	5	5	—	▲ 37.5	▲ 28.6	▲ 28.6	▲ 100.0
窯業・土石製品製造業		—	—	—	—	—	—	—	—
鉄鋼業		3	3	3	—	▲ 40.0	▲ 40.0	▲ 40.0	—
金属製品製造業		—	—	—	—	—	—	—	—
はん用機械器具製造業		—	—	—	—	—	—	—	—
電気機械器具製造業		—	—	—	—	—	—	—	—
情報通信機械器具製造業		—	—	—	—	—	—	—	—
輸送用機械器具製造業		15	12	12	3	650.0	1,100.0	1,100.0	200.0
情報通信業		3	3	3	—	50.0	50.0	50.0	—
情報サービス業		3	3	3	—	200.0	200.0	200.0	—
運輸業、郵便業		12	8	8	4	▲ 33.3	33.3	33.3	▲ 66.7
卸売業、小売業		4	1	1	3	▲ 81.0	▲ 85.7	▲ 85.7	▲ 78.6
金融業、保険業		—	—	—	—	—	—	—	—
宿泊業、飲食サービス業		34	12	12	22	▲ 63.0	▲ 25.0	▲ 25.0	▲ 71.1
医療、福祉		54	25	25	29	▲ 14.3	▲ 21.9	▲ 21.9	▲ 6.5
社会保険・社会福祉・介護事業		23	9	9	14	35.3	80.0	80.0	16.7
サービス業(他に分類されないもの)		38	19	19	19	31.0	72.7	72.7	5.6
計		253	140	140	113	▲ 16.2	23.9	26.1	▲ 40.2

(注)1 主要産業であるため、全産業計とは一致しない。一般には臨時・季節を含む。

2 平成25年10月改定「日本標準産業分類」に基づく区分により表章したもの。

項目		年 月	令和5年11月	令和4年11月	対前年同月増減率			
適	月末現在適用事業所数 (所)		1,189	1,189	0.0			
	資格取得者数		169	195	▲ 13.3			
	資格喪失者数		211	188	12.2			
	離職票交付枚数 (枚)		118	97	21.6			
	うち短期特例者		—	—	—			
	月末現在被保険者数		18,812	19,000	▲ 1.0			
	用	雇用継続給付	高年齢	基本給付	受給者実人員	226	234	▲ 3.4
				支給金額	5,585,265	5,773,239	▲ 3.3	
			再就職	受給者実人員	—	—	—	
				支給金額	—	—	—	
育児休業		基本給付	受給者実人員	210	200	5.0		
			支給金額	26,058,116	25,248,519	3.2		
介護休業給付		受給者数	—	1	▲ 100.0			
		支給金額	—	120,677	▲ 100.0			
給付	基本手当基本分	一般求職者給付	受給資格決定件数(※)	71	100	▲ 29.0		
			初回受給者数	66	83	▲ 20.5		
			受給者実人員	261	289	▲ 9.7		
			支給金額	34,572,863	37,840,164	▲ 8.6		
	高年齢求職者給付			受給者数	10	28	▲ 64.3	
				支給金額	2,217,500	5,258,060	▲ 57.8	
	教育訓練給付	一般教育訓練給付	受給者数	7	3	133.3		
			支給金額	169,714	115,050	47.5		
		専門実践教育訓練給付	受給者数	2	2	0.0		
			支給金額	118,200	445,750	▲ 73.5		
	就職促進給付	常用就職支度手当	受給者数	—	—	—		
			支給金額	—	—	—		
		再就職手当	受給者数	23	24	▲ 4.2		
			支給金額	8,833,181	10,411,377	▲ 15.2		
		就業促進定着手当	受給者数	9	5	80.0		
			支給金額	1,204,748	773,937	55.7		
		就業手当	受給者実人員	—	1	▲ 100.0		
			支給金額	—	35,283	▲ 100.0		

※受給資格決定件数は速報値であり、修正があり得る。

各種助成金

項目	年 月	令和5年11月		令和5年度累計	
		件 数	支給額	件 数	支給額
特定求職者雇用開発助成金		2	740,000	42	11,380,000
雇用調整助成金(休業)		1	1,731,960	94	35,496,088

ハローワークからのお知らせ 「2024年4月から労働条件明示のルールが変わります!!」

企業は従業員を雇用する際に労働条件の明示が義務付けられており、雇入れの際には労働条件通知書の交付が必要です。2024年4月からは、労働条件通知書の記載内容として、4つの項目が追加されます。

1. 労働契約締結時と更新時に**就業場所および従事すべき業務の変更の範囲**
2. 有期労働契約締結時と更新時に**更新上限の有無および内容**
3. 無期転換申込権が発生する更新時に、**無期転換を申し込むことができる旨**
4. 無期転換申込権が発生する更新時に、**無期転換後の労働条件**

詳しくは、厚生労働省ホームページをご覧ください。豊橋労働基準監督署：TEL0532-54-1192までお問い合わせください。

労働市場主要指標(令和5年11月)

豊川公共職業安定所蒲郡出張所

年度	項目	求人(注1)		求職(注1)				就職(注1)		求人倍率(注1)						雇用保険		
		新規 求人数	月間有効 求人数	新規求職申込件数		月間有効求職者数		就職件数		新規 (注3)	有効 (注3)	愛知(注4)		全国(注4)		適用事業所 数(注5)	被保険者数 (注5)	基本手当受給 者実人員
				雇用保険(注2)	雇用保険(注2)	雇用保険(注2)	雇用保険(注2)	新規	有効			新規	有効					
数 値	2018年度平均	381	1,070	223	75	943	397	79	21	1.71	1.13	3.07	1.97	2.42	1.62	1,164	18,473	225
	2019年度平均	281	832	226	72	949	397	67	17	1.25	0.88	2.88	1.82	2.35	1.55	1,170	18,670	237
	2020年度平均	236	636	239	90	1,165	583	59	17	0.99	0.55	1.98	1.10	1.90	1.10	1,175	18,884	335
	2021年度平均	269	759	211	72	1,092	488	57	16	1.27	0.69	2.35	1.23	2.08	1.16	1,176	18,611	259
	2022年度平均	292	839	224	74	1,041	442	57	16	1.30	0.81	2.46	1.39	2.30	1.31	1,193	18,788	266
数 値	2022年11月	302	887	206	80	1,074	474	62	21	1.47	0.83	2.49	1.43	2.38	1.35	1,189	19,000	289
	2022年12月	246	823	161	53	972	428	57	18	1.53	0.85	2.48	1.44	2.38	1.36	1,185	18,954	263
	2023年1月	322	792	247	77	1,008	426	40	11	1.30	0.79	2.50	1.42	2.38	1.35	1,185	18,877	269
	2023年2月	284	794	238	70	1,054	413	71	22	1.19	0.75	2.46	1.40	2.32	1.34	1,192	18,849	261
	2023年3月	265	807	236	86	1,086	430	68	14	1.12	0.74	2.26	1.34	2.29	1.32	1,193	18,788	267
	2023年4月	308	822	292	109	1,151	465	60	20	1.05	0.71	2.18	1.32	2.23	1.32	1,190	18,806	296
	2023年5月	232	771	240	70	1,145	459	54	11	0.97	0.67	2.59	1.32	2.36	1.31	1,193	18,869	282
	2023年6月	225	730	220	63	1,121	450	84	19	1.02	0.65	2.63	1.35	2.32	1.30	1,193	18,923	287
	2023年7月	297	719	191	63	1,090	462	52	10	1.55	0.66	2.40	1.37	2.27	1.29	1,196	18,933	305
	2023年8月	239	732	187	53	1,072	447	50	14	1.28	0.68	2.39	1.36	2.33	1.29	1,198	18,897	291
	2023年9月	209	707	226	77	1,057	438	54	17	0.92	0.67	2.35	1.34	2.22	1.29	1,190	18,870	260
	2023年10月	311	716	236	72	1,113	433	66	17	1.32	0.64	2.49	1.35	2.24	1.30	1,188	18,870	277
2023年11月	253	724	176	59	1,063	416	61	18	1.44	0.68	2.34	1.34	2.26	1.28	1,189	18,812	261	
前 年 同 月 比	2018年度平均	2.2%	2.7%	▲3.6%	5.3%	▲0.9%	3.4%	▲7.2%	▲3.4%	ポイント 0.10	ポイント 0.04	ポイント 0.21	ポイント 0.11	ポイント 0.13	ポイント 0.08	1.0%	▲0.2%	0.0%
	2019年度平均	▲26.3%	▲22.2%	1.1%	▲4.3%	0.6%	0.0%	▲15.7%	▲17.5%	▲0.46%	▲0.25%	▲0.19%	▲0.15%	▲0.07%	▲0.07%	0.5%	1.1%	5.3%
	2020年度平均	▲16.0%	▲23.6%	6.0%	25.2%	22.8%	46.9%	▲12.1%	▲4.8%	▲0.26%	▲0.33%	▲0.90%	▲0.72%	▲0.45%	▲0.45%	0.4%	1.1%	41.5%
	2021年度平均	14.0%	19.4%	▲11.6%	▲20.0%	▲6.3%	▲16.2%	▲3.4%	▲3.0%	0.28%	0.14%	0.37%	0.13%	0.18%	0.06%	0.1%	▲1.4%	▲22.7%
	2022年度平均	8.4%	10.6%	5.9%	3.0%	▲4.7%	▲9.6%	0.9%	2.1%	0.03%	0.12%	0.11%	0.16%	0.22%	0.15%	1.4%	1.0%	2.8%
前 年 同 月 比	2022年11月	9.0%	14.6%	13.2%	60.0%	▲4.6%	▲0.2%	▲11.4%	0.0%	▲0.05%	0.14%	0.00%	0.00%	0.05%	0.01%	1.5%	0.3%	18.0%
	2022年12月	▲19.3%	1.7%	8.1%	17.8%	▲7.3%	▲2.9%	21.3%	20.0%	▲0.52%	0.08%	▲0.01%	0.01%	0.00%	0.01%	1.2%	0.3%	17.4%
	2023年1月	▲3.9%	▲10.8%	1.6%	▲13.5%	▲7.2%	▲6.2%	▲18.4%	▲8.3%	▲0.08%	▲0.03%	0.02%	▲0.02%	0.00%	▲0.01%	1.0%	0.8%	11.2%
	2023年2月	1.4%	▲12.2%	27.3%	32.1%	11.5%	▲7.2%	22.4%	15.8%	▲0.31%	▲0.21%	▲0.04%	▲0.02%	▲0.06%	▲0.01%	1.5%	0.9%	20.8%
	2023年3月	▲25.1%	▲10.5%	▲0.4%	6.2%	8.4%	▲4.9%	▲2.9%	▲26.3%	▲0.37%	▲0.16%	▲0.20%	▲0.06%	▲0.03%	▲0.02%	1.4%	1.0%	23.6%
	2023年4月	7.3%	▲6.2%	1.7%	1.9%	11.1%	5.0%	9.1%	25.0%	0.05%	▲0.14%	▲0.08%	▲0.02%	▲0.06%	0.00%	0.3%	0.2%	33.9%
	2023年5月	▲10.8%	▲9.1%	3.0%	▲15.7%	8.6%	▲0.9%	12.5%	▲31.3%	▲0.15%	▲0.13%	0.41%	0.00%	0.13%	▲0.01%	0.9%	▲0.6%	37.6%
	2023年6月	▲28.1%	▲12.9%	0.9%	3.3%	5.7%	▲1.1%	29.2%	5.6%	▲0.42%	▲0.14%	0.04%	0.03%	▲0.04%	▲0.01%	0.9%	▲0.4%	2.9%
	2023年7月	0.0%	▲13.7%	1.1%	3.3%	6.9%	5.5%	▲3.7%	▲16.7%	▲0.02%	▲0.16%	▲0.23%	0.02%	▲0.05%	▲0.01%	1.0%	▲0.2%	5.9%
	2023年8月	▲20.1%	▲14.0%	▲8.8%	12.8%	6.5%	2.3%	▲3.8%	▲33.3%	▲0.18%	▲0.17%	▲0.01%	▲0.01%	0.06%	0.00%	0.8%	▲0.9%	▲4.3%
	2023年9月	▲31.0%	▲18.0%	▲3.0%	10.0%	1.2%	0.7%	▲16.9%	▲5.6%	▲0.38%	▲0.16%	▲0.04%	▲0.02%	▲0.11%	0.00%	0.2%	▲0.9%	▲5.5%
	2023年10月	▲3.1%	▲16.7%	1.3%	▲20.0%	3.8%	▲5.7%	34.7%	88.9%	▲0.06%	▲0.16%	0.14%	0.01%	0.02%	0.01%	▲0.2%	▲0.5%	2.2%
2023年11月	▲16.2%	▲18.4%	▲14.6%	▲26.3%	▲1.0%	▲12.2%	▲1.6%	▲14.3%	▲0.03%	▲0.15%	▲0.15%	▲0.01%	0.02%	▲0.02%	0.0%	▲1.0%	▲9.7%	

※(注1)新規学卒者を除き、パートタイムを含む。(注2)雇用保険受給者。(注3)原数値である。

(注4)季節調整値(ただし、年平均は、原数値。)である。前年同月比欄は、前月差である。(注5)各年(月末)現在の数値である。