

ミニ求人説明会のご案内



働きやすい  
職場認定  
事業者

各種福利厚生充  
実！HPをぜひご  
覧ください♪

HPはこちら↓

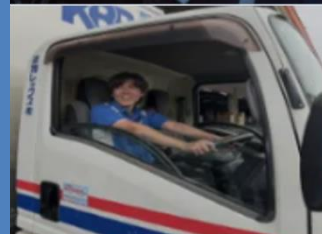
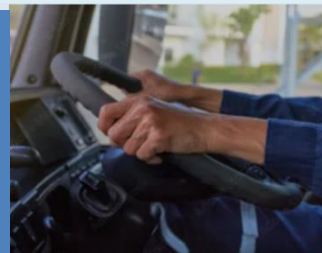


# 近物しゅくくす 株式会社



正社員で  
集配ドライバー、コンテナ輸送  
ドライバー募集中！

★バックモニター導入、徹底した安全講  
習で安心してご入社いただけます♪



各種免許取得支援制度あり！

育児休暇取得率100%！

充実の研修でフランクも問題なし！

平均勤続年数13年3ヶ月！  
業界職種未経験の方も大歓迎！  
大手物流企業で働きませんか？

令和 7/15 (水) 受付時間 ※随時ご案内します  
8年 9:30 ~ 11:00  
ハローワーク豊川 2階会議室

☆ご説明の時間は30分程度を予定しています。

☆参加者多数の場合お待ちいただく場合があります。

☆雇用保険受給者でご参加された方は求職活動1回になります。

☆求人詳細は求人票を参照してください。

☆参加ご希望の方へのお願い☆

参加無料

予約不要

服装自由

履歴書不要

◎裏面「参加票」を記入し、ご持参ください。

◎当日、発熱症状があるなど体調が悪い場合の参加はご遠慮願います。

【お問い合わせ】豊川公共職業安定所 企業支援・専門援助部門／職業相談部門

Tell : 0533-86-3310・0533-86-3179

ハローワーク豊川 ミニ求人説明会

# 参加票

☆この「参加票」は、参加確認用、および説明会后会社にお渡しをします。  
ご記入いただける範囲内でご記入ください。

(ふりがな) 氏名	
住所 電話番号 会社からの連絡 <small>※「可」の場合、会社担当者から応募の可否等についてご連絡させていただく場合がございます。</small>	電話(        )        —  可        ・        不可  <small>※「可」としていただいた場合、後日ハローワークに来所することなく(紹介状不要で)選考に進んでいただけます。(※ハローワーク紹介扱いになります)</small>
生年月日	昭和        年        月        日 平成
希望職種	※可能な限り、リーフレット添付の求人票に記載の職種をご記入ください

経験した 主な仕事	
持っている 資格	

# 説明会当日の流れ

受付開始  
9:20～

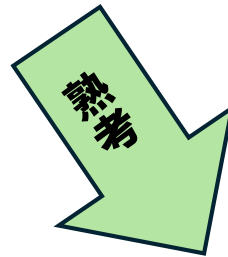
会社担当者による  
全体説明



1人10分～  
15分程度

全体での質疑応答  
後、  
個別での質疑質問  
が可能です。

どのような質問でもかまいません。お気軽にご質問ください。



職場見学、応募の意思が固まれば、1階の職業相談窓口で紹介状を発行いたします。

その場で応募や職場見学の意思が固まらなければ、持ち帰って検討いただけます。

※お帰りの際、アンケートの記載にご協力をお願いいたします。

# 企業理念



一、物流産業を通じ社会の発展に貢献するとともに地域社会およびその経済との調和を目指す

一、顧客のニーズに即応し責任のもてる輸送体制をつくる

一、社員が生きがいのもてるやりがいのある明るい職場づくりと社員およびその家族の幸福を目指す

## 代表挨拶

近物レックス株式会社は、1950年の創業以来、「お客様との信頼を何よりも大切にする物流企業」であることを使命とし、堅実に歩みを進めてまいりました。時代の変化に柔軟に対応しながらも、創業当初から受け継がれてきた精神と価値観を大切に守り続けています。

2004年にハマキョウレックスグループの一員となって以降、私たちは常に「心」を大切にしていまいりました。それは、荷物を運ぶという行為のなかに、お客様への配慮や誠意をどれだけ込められるかを追求すること。そして社員同士も互いにコミュニケーションを重ね、現状に満足することなく、創意工夫を持って業務に取り組むことを意味しています。

物流の役割がますます高度化・複雑化する現代においても、この「心」の姿勢は私たちの事業活動の根幹であり続けています。

物流の役割がますます高度化・複雑化する現代においても、この「心」の姿勢は私たちの事業活動の根幹であり続けています。

昨今、物流業界は大きな転換期を迎えています。慢性的な人手不足、環境負荷への対応、さらにはDX（デジタルトランスフォーメーション）の推進など、さまざまな課題に直面する中で、私たちはお客様のニーズを深く理解し、先を見据えた提案型物流を目指して、最適化・効率化・高信頼化に継続して取り組んでいます。

さらに、既存の枠組みにとらわれることなく、新たな事業領域やサービスにも積極的に挑戦し、持続可能な社会の実現にも貢献してまいります。社会と共に成長する企業として、変化を恐れず、常に挑戦し続ける姿勢こそが、私たちの次なる成長を支える原動力だと確信しております。

これからも、「心」を追求し、すべてのお客様にとってなくてはならない存在であり続けることを目指してまいります。

今後とも、変わらぬご支援とご愛顧を賜りますよう、心よりお願い申し上げます。

代表取締役社長 松井 務

# MESSAGE

私たちが何気なく立寄るスーパーやコンビニの商品。

工事現場で見かける大きな木材や電線などの建築資材。

毎日見かける自動車やバイクの部品。

私たちが毎日の生活を不便なく送るために、原材料から製品までをお客様へお届けする。

それが運送の仕事です。

目立たないけれど、何気ない日常を支える運送業！

目立たないけれど、人々の生活のため前に進み続ける！

そんな当社で、あなたの力を発揮しませんか？



宮古営業所 SD **R. Y.**

## お客様からの感謝の気持ちを感じられる仕事

### — 入社理由を教えてください

父がトラックドライバーをしていて、トラックの横に乗らせてもらう機会があり段々と物流業界に興味が湧きました。近物レックスの見学に参加した際、皆さんが明るく接してくれた事と社内の雰囲気が高く 仕事をしていく上で、働きやすそうだと思います。

### — 業務内容を教えてください

セールスドライバーとして、お客様への商品の配達や集荷、運んできた商品の行先ごとへ分ける仕分け作業等を行っています。

### — 仕事のやりがいを教えてください

配達に伺った際にお客様から「ありがとう」や「早くて助かるよ」など言われたときにやりがいを感じます。



### — 一日のスケジュールを教えてください

- 07:00 出社
- 07:10 商品の積込
- 08:30 配達へ
- 12:00 休憩（取れそうなタイミングで休憩）
- 14:00 商品の集荷 等
- 15:00 会社へ戻り集荷した商品の仕分け
- 16:00 帰社（配達、集荷の状況により帰宅時間は様々）

### — 入社して分かった当社の魅力

日曜、祝日、GWや夏季休暇、年末年始等の大型連休があることや、他の運送会社に比べて、どんな荷姿の商品でも運んでいる所だと思います。

庄内支店 SD **T. N.**

## いろいろな人たちと関われる仕事

### — 入社理由を教えてください

元々物流業界に興味があり、会社見学に参加した際に担当の方が分かりやすく丁寧に説明してくれて、働きやすそうな会社だと感じたため入社を決めました。

### — 業務内容を教えてください

お客様に商品をお届けする配達の仕事や、商品の集荷をしています。

### — 仕事のやりがいを教えてください

配達先のお客様からのお褒めの言葉を頂いた時にやりがいを感じます。



### — 一日のスケジュールを教えてください

07:00 出社

07:10 荷物の積込→配達等

12:00 休憩（取れそうなタイミングで休憩）

13:00 配達・集荷 等

16:00 帰社（配達、集荷の状況により帰宅時間は様々）

### — 入社して分かった当社の魅力

上司や先輩方に丁寧に指導してもらい、とても働きやすい会社だと感じました。

柏支店 事務員 **N. M.**

## 長期の休みもとることができる会社

### — 入社理由を教えてください

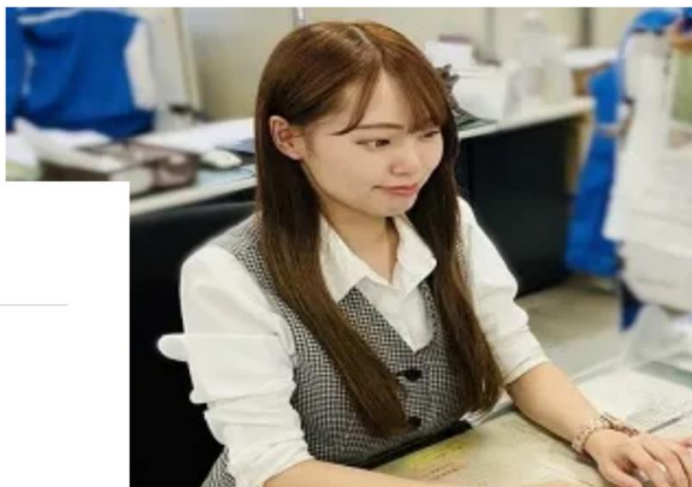
近物レックスの会社説明会に参加した際、とても丁寧に教えていただき、職場の方も緊張している私に優しく声をかけてくださり、働きやすそうな職場だと感じたためこの会社で働こうと決めました。

### — 業務内容を教えてください

私の仕事は、主に電話対応、来客対応や伝票の入力作業、燃料の報告等をしています。

### — 仕事のやりがいを教えてください

仕事をしていてお客様から感謝されたときにやりがいを感じます。



### — 一日のスケジュールを教えてください

08:30 出社

08:40 電話対応・来客対応 等

12:00 休憩

13:00 電話対応・来客対応・伝票入力等の事務作業

17:30 帰社

### — 入社して分かった当社の魅力

分からないことがあれば上司や先輩が優しく教えてくださるので働きやすい職場だと感じました。長期休みもしっかりあるのでとても充実したお休みを過ごすことができます。



## 健康面と暮らしのサポート

### 特別休日制度



通常の休暇の日曜・祝日以外に毎月2~4日の特別休日を設け、土曜や平日等にも休暇を取ることが可能です。

### 慶弔休暇



忌引休暇や結婚休暇、出産休暇等、各種慶弔休暇も充実しています。

### 健康相談



心と体の不調や悩みに、的確なアドバイスが行えるよう、産業医のカウンセリングも無料で行います。

### 通院・産前産後休暇



妊娠中、健康検査を受けるための休暇あり。産前8週間、産後8週間の休暇あり。

### 有休・育休 取得実績あり



育児休暇は、満3歳未満のお子さんを養育する場合、勤務時間を最短1日6時間での就業が可能です。

### 看護休暇 取得実績あり



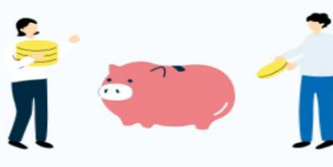
介護の場合は、都度社員の希望を聞きながら無理なく勤務していただけるよう配慮しています。

### ストレスチェック



年に1回、社員のストレス状況について検査を行い、本人にその結果を通知して自らのストレスの状況について気付きを促します。個人のメンタルヘルス不調のリスクを低減させるとともに、検査結果を分析し、職場環境の改善につなげています。結果により、産業医のカウンセリングも無料で行っています。

### 持株会制度・財形貯蓄



社員が給与天引きで自社株を購入し、拠出額に応じた配当金を得ることができます。また、社員と会社の協力のもと給料から貯蓄する制度「財形貯蓄」も行っております。皆さんの生活向上を目的としており、財形住宅の購入や老後の資金形成などに利用できます。

### 社員寮・借上社宅制度あり



通勤可能圏内に支店が無い場合、社員寮や社宅に住むことも可能です。家賃は会社が85%を負担しています。

ココが  
ポイント

## お子さんがいる社員には、特に好評です！

当社には絶賛子育て中のパパママも多く在籍しています。子育て経験のある上司も多いので、朝の慌ただしさや、突然の病気によるお迎えにも理解があり、柔軟に有給を使って家族のための時間を作ることができます。育児休暇取得の実績もあるので、安心して長く働いていただけます！





## 働きやすさのサポート

### 賞与年2回



当社では年2回、夏と冬にボーナスを支給しています。通常、賞与は業績や個人の評価などに基づいて支給されます。

### 資格取得支援制度



フォークリフト講習・牽引免許・危険物取扱者・運行管理・整備管理等、輸送業務に必要な資格取得費用の補助があります。  
※規程あり

### 時間外手当・正社員登用制度



法定労働時間を超過して働いていただいた場合、時間外手当が支給されます。また、一定の条件を満たすことで正社員として登用される制度もございます。

### 車両の設備・実技研修



全車両にドライブレコーダーを設置し、社員の安全を最優先しています。コロナ以前は、車両事故防止のための座学講習や、車両点検などの実技研修会を定期的で開催し知識の向上と、コミュニケーションの構築を会社が応援しています。

### マイカー通勤OK・駐車場完備



通勤のストレスを解消するために、当社ではマイカー通勤を許可しています。駐車場の心配をすることなく、安心して出社いただけるよう駐車場も完備しています。

### 無事故手当制度



1日単位で計算し、毎月の給与にて支給しています。更に、長期（1年・5年・10年）で無事故の場合は別途手当を支給しています。

### 労働組合



労働組合とは、従業員の労働条件の向上や福利厚生の改善・給与や労働時間の調整など、従業員の権利を守るために活動する組織です。従業員の労働環境の改善や権利保護のために努めています。

### 通勤手当（上限3万円）



従業員に対して通勤にかかる費用の一部を補助しています。通勤にかかる交通費の他、ガソリン代などの費用も通勤手当として支給しています。

### 退職金制度（勤続5年以上）



勤続5年以上の従業員には退職する際に年金を支給しています。勤続年数や業績に応じて支給され、定年退職のほか、会社都合や自己都合、死亡による退職でも支給されます。



## 国土交通省認定「働きやすい職場認証制度」

## “二つ星”に認定されました

「働きやすい職場認証制度」は、国土交通省が2020年度から始めた制度で、主に自動車運送業界（トラック・バス・タクシー）の職場環境を改善し、業界全体のイメージアップや人材確保を目的とした取り組みです。当社では「二つ星認証」を取得しています。これは、当社の働きやすさや職場環境の改善に対する取り組みが外部から評価された証です。働く皆さんの健康・安全・安心のため、当社では日々より良い環境作りを努めています。

