

# 令和7年度 業務概要



**刈谷公共職業安定所**  
(ハローワーク刈谷・ハローワーク碧南)

## 管内概況

刈谷公共職業安定所は、刈谷市・安城市・大府市・知立市・高浜市の5市を管轄するハローワーク刈谷（本所）および、碧南市を管轄するハローワーク碧南（碧南出張所）の1所1出張所で構成されています。

当所の管轄地域は愛知県のほぼ中央に位置しています。全般に平坦な地形で、JR東海道線、名鉄名古屋本線などの鉄道や、主要国道および地方主要道路が整備された交通の要衝です。また、地域は古くから農業を中心に栄え、近年は自動車関連産業の一大集積地として発展を続けています。

刈谷市は自動車産業の本社や工場が多く立地する工業都市で、城下町としての歴史と文化も併せ持っています。

安城市は明治用水の開通により農業が発展し、「日本デンマーク」と称された農業先進地でしたが、近隣工業都市からの工場進出や住宅地整備により、農・工・商業のバランスの取れた発展を遂げています。

大府市は愛知用水を活用する農業と自動車産業が盛んで、南部には健康・医療・福祉・介護関係機関が集う「ウェルネスバレー」を有しています。

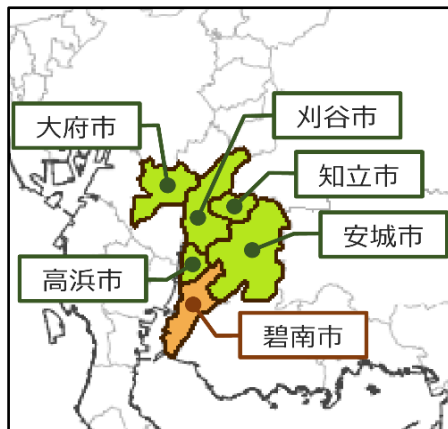
知立市は古来、知立神社の門前町として発展した歴史があり、近年は名古屋市および近隣都市のベッドタウンとしても発展しています。

高浜市は地産で産出する粘土を用いた窯業が伝統的に盛んで、特に「日本三大瓦」と称される三州瓦は日本一の生産量を誇っています。

碧南市は古くから港町として栄え、江戸時代には海岸埋立てによる新田開発が進み、現在では衣浦臨海工業地域の中核として繁栄しています。

## 管内自治体の面積および人口

	面積 (km <sup>2</sup> )	人口(人)		
		総数	男	女
刈谷市	50.39	153,419	79,652	73,767
安城市	86.05	185,103	94,552	90,551
大府市	33.67	93,487	47,318	46,169
知立市	16.31	72,675	38,298	34,377
高浜市	13.11	45,978	23,914	22,064
碧南市	36.68	71,374	36,819	34,555
計	236.21	622,036	320,553	301,483

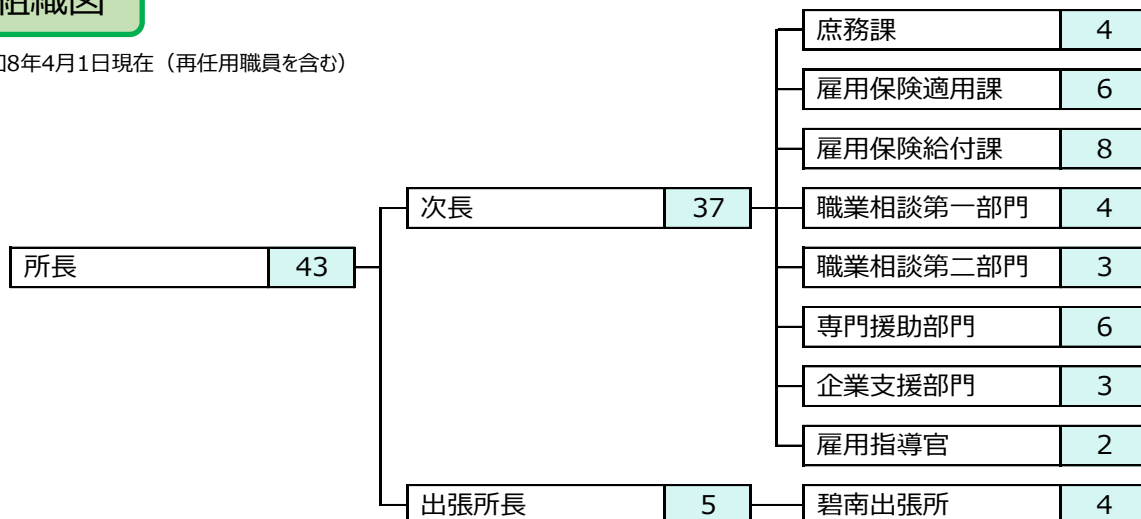


面積は国土地理院「令和8年全国都道府県市区町村別面積調（1月1日時点）」による。

人口は愛知県「愛知県人口動向調査（2026年4月1日現在）」による。

## 組織図

令和8年4月1日現在（再任用職員を含む）

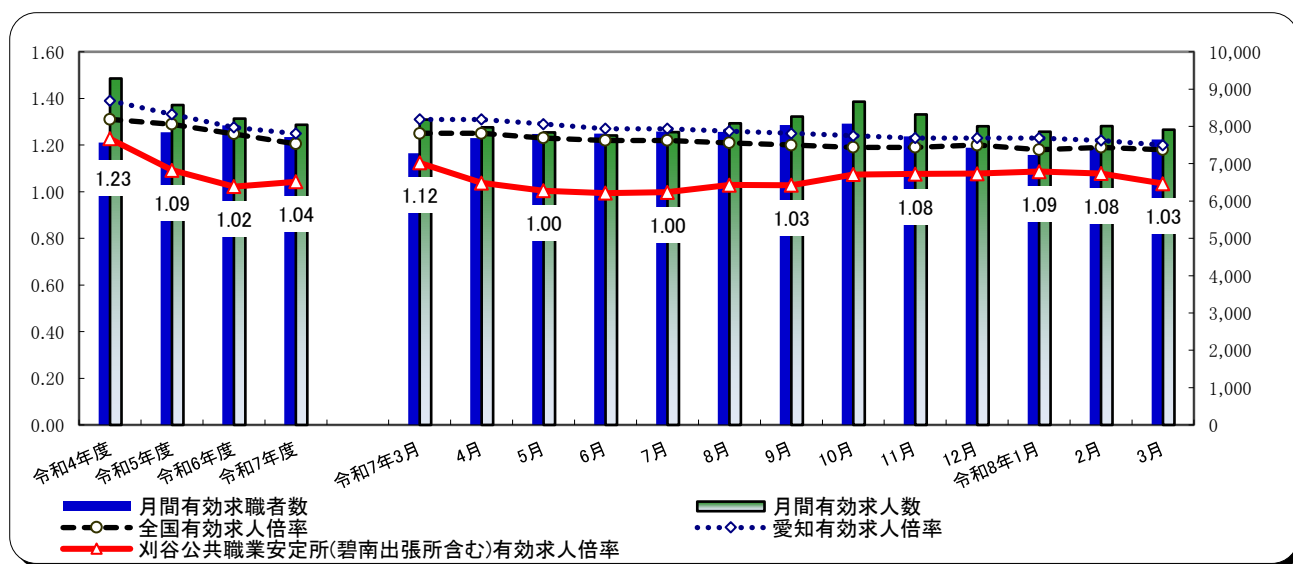


項目	年月	令和7年度	令和6年度	令和5年度	対前年度増減差	対前々年度増減差
新規求人倍率		1.77	1.79	1.86	▲ 0.02	▲ 0.09
有効求人倍率		1.04	1.02	1.09	0.02	▲ 0.05
正社員有効求人倍率		0.87	0.85	0.91	0.02	▲ 0.04

(注) 正社員有効求人倍率＝正社員有効求人数／常用フルタイム(一般)有効求職者数。なお、常用フルタイム有効求職者にはフルタイムの派遣労働者や契約社員を希望する者も含まれるため、厳密な意味での正社員有効求人倍率より低い値となる。

#### 窓口の動き

- 求人関係** 新規求人数は32,506人で、前年度33,339人に比べて2.5%減少し、前々年度34,896人に比べて6.8%減少した。  
月間有効求人数は8,044人で、前年度8,209人に比べて2.0%減少し、前々年度8,573人に比べて6.2%減少した。
- 求職関係** 新規求職者数は18,393人で、前年度18,651人に比べて1.4%減少し、前々年度18,759人に比べて2.0%減少した。  
月間有効求職者数は7,716人で、前年度8,033人に比べて3.9%減少し、前々年度7,848人に比べて1.7%減少した。



(注) 全国及び愛知の各月有効求人倍率は季節調整値である。なお、安定所の数値は季節調整を行っていないため全て原数値である。

#### 一般職業紹介状況

項目	年月	令和7年度			令和6年度	令和5年度	対前年度増減率	対前々年度増減率
		計	男	女	計	計		
求職	新規求職申込件数	18,393	8,965	9,395	18,651	18,759	▲ 1.4	▲ 2.0
	うち中高年齢者	9,768	5,470	4,294	9,745	9,658	0.2	1.1
	うち雇用保険受給者	5,791	2,851	2,939	5,892	6,103	▲ 1.7	▲ 5.1
	月間有効求職者数(月平均)	7,716	3,859	3,846	8,033	7,848	▲ 3.9	▲ 1.7
	うち中高年齢者	4,113	2,360	1,752	4,258	4,070	▲ 3.4	1.1
	うち雇用保険受給者	3,072	1,492	1,579	3,272	3,123	▲ 6.1	▲ 1.6
紹介	紹介件数	13,196	6,971	6,215	14,353	15,095	▲ 8.1	▲ 12.6
	うち中高年齢者	7,519	4,375	3,141	7,595	7,888	▲ 1.0	▲ 4.7
	うち雇用保険受給者	3,534	1,776	1,758	3,585	3,687	▲ 1.4	▲ 4.1
就職	就職件数	3,386	1,642	1,741	3,727	4,036	▲ 9.1	▲ 16.1
	うち中高年齢者	1,919	1,028	890	2,035	2,137	▲ 5.7	▲ 10.2
	うち雇用保険受給者	969	474	495	1,046	1,089	▲ 7.4	▲ 11.0
	就職率	18.4	18.3	18.5	20.0	21.5	▲ 1.6	▲ 3.1
求人	新規求人数	32,506	※	※	33,339	34,896	▲ 2.5	▲ 6.8
	うち常用	28,212	※	※	28,902	30,210	▲ 2.4	▲ 6.6
	月間有効求人数(月平均)	8,044	※	※	8,209	8,573	▲ 2.0	▲ 6.2
うち常用	6,987	※	※	7,154	7,395	▲ 2.3	▲ 5.5	
充足	充足数	3,598	※	※	3,928	4,228	▲ 8.4	▲ 14.9
	うち県外から	360	※	※	378	382	▲ 4.8	▲ 5.8
	充足率	11.1	※	※	11.8	12.1	▲ 0.7	▲ 1.0

(注) 1) 新規学卒者を除き、パートタイムを含む。 2) 各欄の数値は、記載のない限り原数値である。  
3) 数値の単位は、特に表示がない限り、件、人、%又はポイント。 4) ▲印は、減少率(差)である。  
5) 平成16年11月から求職申込書における「性別」欄の記載が任意になったことに伴い、男女別の合計は男女計の値と必ずしも一致しない。  
6) 中高年齢者とは、45歳以上の者。 7) 常用とは、雇用期間の定めのない仕事、又は4か月以上の雇用期間が定められている仕事を指す。

パートタイム職業紹介状況(令和7年度計)

刈谷公共職業安定所(碧南出張所含む)

年 月	令和7年度		令和6年度	令和5年度	対前年度 増減率	対前々年度 増減率
	計	女	計	計		
新規求職申込件数	7,071	4,474	7,208	7,375	▲ 1.9	▲ 4.1
月間有効求職者数(月平均)	3,202	1,947	3,314	3,254	▲ 3.4	▲ 1.6
就職件数	1,718	1,046	1,903	2,018	▲ 9.7	▲ 14.9
新規求人数	11,902	※	12,524	13,053	▲ 5.0	▲ 8.8
月間有効求人数(月平均)	2,892	※	2,967	3,140	▲ 2.5	▲ 7.9

障害者の職業紹介状況(令和7年度計)

項 目	計	身体障害者		知的障害者		精神障害者	その他障害者
			重度		重度		
新規求職申込件数	1,571	287	98	175	15	1,011	98
有効求職者数(月平均)	1,525	357	127	167	33	904	97
就職件数	574	85	31	124	14	337	28

新規求人の主要産業別状況(令和7年度計)

産 業	新規求人				対前年度増減率			
	全数	一般	パート		全数	一般	パート	
			うち常用				うち常用	
建設業	2,373	2,225	2,207	148	▲ 4.1	▲ 3.5	▲ 3.5	▲ 12.9
製造業	8,816	7,374	7,005	1,442	1.0	2.4	2.2	▲ 5.6
食料品製造業	787	405	402	382	▲ 2.8	4.4	3.6	▲ 9.5
繊維工業	41	27	27	14	78.3	200.0	200.0	0.0
木材・木製品製造業	21	19	18	2	5.0	0.0	▲ 5.3	100.0
印刷・同関連業	147	130	130	17	41.3	60.5	60.5	▲ 26.1
プラスチック製品製造業	352	290	287	62	26.6	28.3	33.5	19.2
窯業・土石製品製造業	155	148	148	7	▲ 5.5	4.2	8.0	▲ 68.2
鉄鋼業	76	74	74	2	▲ 27.6	▲ 21.3	▲ 21.3	▲ 81.8
金属製品製造業	387	302	302	85	▲ 9.6	▲ 10.4	▲ 8.5	▲ 6.6
はん用機械器具製造業	592	520	511	72	▲ 7.8	▲ 7.8	▲ 7.6	▲ 7.7
電気機械器具製造業	1,185	1,126	1,125	59	16.4	16.2	16.1	20.4
情報通信機械器具製造業	2	—	—	2	▲ 75.0	▲ 100.0	▲ 100.0	0.0
輸送用機械器具製造業	3,352	3,036	2,755	316	1.3	2.3	2.0	▲ 7.6
情報通信業	500	424	176	76	▲ 40.3	▲ 44.2	▲ 67.0	▲ 2.6
情報サービス業	496	421	173	75	▲ 40.7	▲ 44.6	▲ 67.5	▲ 1.3
運輸業、郵便業	2,596	2,282	2,197	314	▲ 5.4	▲ 1.6	▲ 1.3	▲ 25.8
卸売業、小売業	3,571	1,545	1,482	2,026	▲ 10.8	4.0	6.0	▲ 19.6
金融業、保険業	132	106	106	26	▲ 9.6	43.2	43.2	▲ 63.9
宿泊業、飲食サービス業	1,234	378	375	856	17.5	▲ 3.1	▲ 3.8	29.7
医療、福祉	7,473	3,302	3,232	4,171	▲ 4.1	▲ 2.7	▲ 2.9	▲ 5.1
社会保険・社会福祉・介護事業	4,682	1,848	1,819	2,834	1.0	3.1	3.0	▲ 0.3
サービス業(他に分類されないもの)	3,320	1,909	1,445	1,411	3.4	7.8	16.8	▲ 1.9
計	32,506	20,604	19,249	11,902	▲ 2.5	▲ 1.0	▲ 0.8	▲ 5.0

(注) 1 主要産業であるため、全産業計とは一致しない。一般には臨時・季節を含む。

2 平成25年10月改定「日本標準産業分類」に基づく区分により表章したものを。

雇用保険取扱状況

刈谷公共職業安定所(碧南出張所含む)

項目		年度		令和7年度	令和6年度	令和5年度	対前年度 増減率	対前々年度 増減率		
		令和7年度	令和6年度							
適	3月末現在適用事業所数 (所)			8,197	8,230	8,303	▲ 0.4	▲ 1.3		
	資格取得者数			53,382	53,261	58,425	0.2	▲ 8.6		
	資格喪失者数			49,310	51,974	55,824	▲ 5.1	▲ 11.7		
	離職票交付枚数 (枚)			32,597	34,049	34,781	▲ 4.3	▲ 6.3		
	うち短期特例者			8	6	11	33.3	▲ 27.3		
	3月末現在被保険者数			390,576	384,250	383,346	1.6	1.9		
	用	雇用継続給付	高年齢	基本給付	受給者実人員	104,959	108,126	107,166	▲ 2.9	▲ 2.1
				支給金額	3,143,259,096	3,293,348,910	3,245,069,463	▲ 4.6	▲ 3.1	
			再就職給付	受給者実人員	2	10	—	▲ 80.0	—	
				支給金額	42,840	201,645	—	▲ 78.8	—	
育児休業		基本給付	受給者実人員	55,489	50,814	46,121	9.2	20.3		
			支給金額	9,337,850,298	8,072,721,511	6,989,640,038	15.7	33.6		
介護休業給付			受給者数	340	292	277	16.4	22.7		
			支給金額	103,514,207	88,253,463	78,438,700	17.3	32.0		
給付	基本手当 基本給付	一般求職者給付	受給資格決定件数	6,993	6,701	6,514	4.4	7.4		
			初回受給者数	6,570	5,947	5,659	10.5	16.1		
			受給者実人員	2,199	2,144	1,964	2.6	12.0		
			支給金額	3,765,744,681	3,452,423,817	3,179,699,935	9.1	18.4		
	高年齢求職者給付		受給者数	1,571	1,647	1,526	▲ 4.6	2.9		
			支給金額	395,945,391	397,296,019	358,390,726	▲ 0.3	10.5		
	教育訓練給付	一般教育訓練給付	受給者数	363	392	403	▲ 7.4	▲ 9.9		
			支給金額	14,632,286	16,124,395	16,535,275	▲ 9.3	▲ 11.5		
		専門実践教育訓練給付	受給者数	377	343	348	9.9	8.3		
			支給金額	54,410,753	48,103,356	52,119,743	13.1	4.4		
	就職促進給付	常用就職支度手当	受給者数	10	7	10	42.9	0.0		
			支給金額	1,470,060	1,203,552	1,593,900	22.1	▲ 7.8		
		再就職手当	受給者数	1,875	1,800	1,730	4.2	8.4		
			支給金額	826,044,426	799,340,340	744,258,816	3.3	11.0		
		就業促進定着手当	受給者数	434	443	488	▲ 2.0	▲ 11.1		
			支給金額	65,525,939	79,047,648	84,225,341	▲ 17.1	▲ 22.2		
就業手当		受給者実人員	1	4	4	▲ 75.0	▲ 75.0			
		支給金額	908,121	2,505,073	3,076,607	▲ 63.7	▲ 70.5			

※受給資格決定件数は速報値であり、修正があり得る

各種助成金

項目	年月	令和7年度累計		令和6年度累計	
		件数	支給額	件数	支給額
特定求職者雇用開発助成金		1,077	302,988,443	1,015	299,899,974
雇用調整助成金(休業)		63	15,911,760	157	59,841,461

ハローワークからのお知らせ

◆ハローワーク刈谷ホームページのご案内

ハローワーク刈谷では各種ご案内や最新情報をホームページに掲載しています。

ホームページアドレス : <https://jsite.mhlw.go.jp/aichi-hellowork/list/kariya.html>

ハローワーク刈谷HPの

二次元コードはこちら →



## 庁舎所在地

### 刈谷公共職業安定所（ハローワーク刈谷）

所在地：〒448-8609 刈谷市若松町1-46-3

電話：0566-21-5001（ハローワーク・コールセンター）

※自動音声応答による取り次ぎサービスを行っています。



### 刈谷公共職業安定所 碧南出張所 （ハローワーク碧南）

所在地：〒447-0865

碧南市浅間町1-41-4

電話：0566-41-0327

