

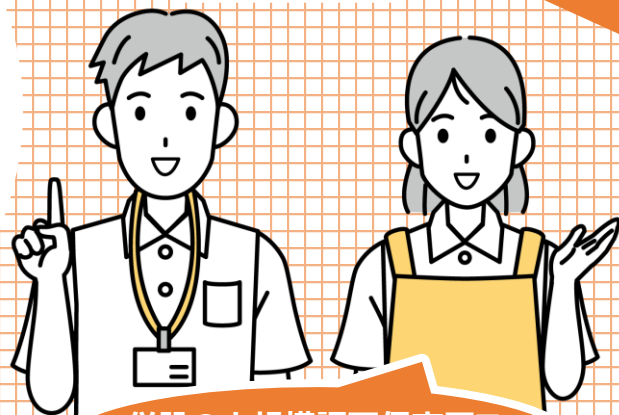
事業所PRタイム 介護

参加無料!

パート希望・ブランクあり
在職中・職種検討中の方の
参加も大歓迎♪

私服で参加OK!

履歴書不要!



併設の小規模認可保育園で
保育士の求人もあります!

医療法人 西口整形外科 介護老人保健施設 千音寺



事業所の担当者が
仕事内容や職場の魅力をPR!
PR終了後に事業所担当者と
直接相談できます。

7月10日(金)

求人情報



就労場所	募集職種
中川区	介護職 (フル・パート) 理学療法士・作業療法士・言語聴覚士 支援相談員 保育士 (フル・パート)

有資格者
歓迎!

- ※一部の求人には年齢制限がございます。事前に求人情報をご確認ください。
- ※ホームページに掲載されている求人情報には、チラシに記載されていない職種や就業場所が含まれる場合があります。
- ※求人内容は、相談会までに変更や充足により募集が終了している可能性があります。
最新情報はお問い合わせください。
- ※ホームページで求人が表示されない場合は、求職者番号を入力して再検索してください。
また、求人票が更新手続き中の場合、表示されないことがあります。

会場 ハローワーク名古屋中 4階セミナールーム
時間 事業所PRタイム 9:30~30分程度
個別相談 10:00~11:30
定員 15名 (事前予約制)

参加申込詳細はチラシの裏面をご覧ください。

事業所PR参加申込書

7月10日
(金)

【参加事業所】

医療法人 西口整形外科 介護老人保健施設 千音寺

【会社の特徴】

私たちは笑顔をモットーに地域包括ケアの極みを目指しています。
最新の介護ロボットや設備も導入しています。保育施設も併設していますので、子育てしながらでも働きやすい環境です。

会場 ハローワーク名古屋中 4階セミナールーム

時間 事業所PRタイム 9:30~30分程度

個別相談 10:00~11:30

定員 15名 (事前予約制)

- ◆ 窓口でのお申込みをご希望の方は、下記の記入欄にご記入のうえ、ハローワーク名古屋中 8階 人材マッチング・就職支援コーナーへご提出ください。
- ◆ お電話でのお申込みは、下記連絡先の電話番号までお願いいたします。
(平日 8:30~17:15)
- ◆ Webからのご予約は、二次元コードよりお申込みください。

求職番号	
フリガナ	
氏名	
電話番号	

Web申込はこちら



【ご参加にあたっての注意事項】

イベントにご参加いただくには、ハローワークへの求職登録が必要です。

過去に求職登録があり、現在無効となっている場合は、

申込み受付時にハローワーク職員が有効への変更手続きを行います。

当日のご予約やキャンセル等のご連絡は、お電話にて承ります。

定員に達した時点で受付を締め切らせていただきますので、ご了承ください。

定員に達しなかった場合に限り、当日参加も可能です。お気軽にお問い合わせください。

事業所PRタイムのみのご参加は受け付けておりません。終了後、必ず個人相談にご参加ください。

【連絡先】

ハローワーク名古屋中 052-855-3740 (代表)

人材マッチング・就職支援コーナー (部門コード48#)

平日 8時30分~17時15分



名古屋中 YouTube



ホームページ



◇ イベントの中止については、当コーナーのLINEでお知らせしますので、HPに掲載のリンクから友だち登録をしてご確認ください。

◇ 商標・登録商標については愛知労働局HPの『商標について』をご参照ください。