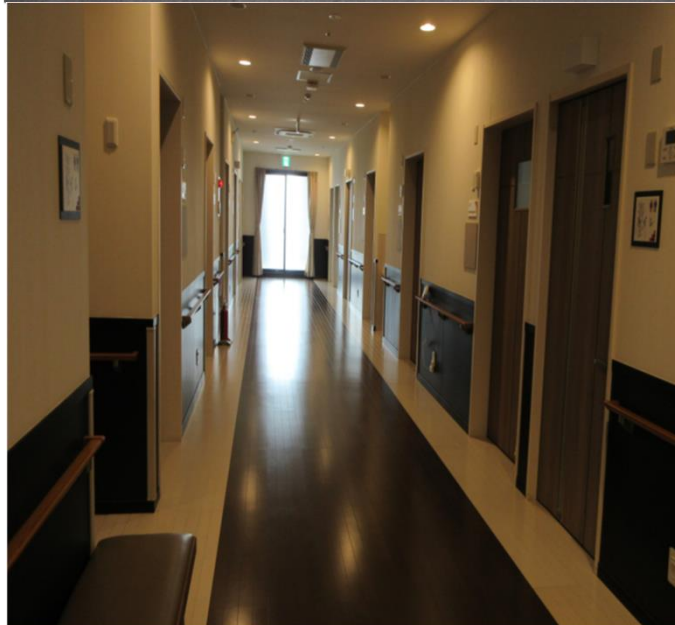


株式会社シンメー

株式会社シンメーは有料老人ホーム・デイサービスや障がい者グループホーム、放課後等デイサービスなど様々な福祉事業を手がけています。本部の周辺に様々な施設を展開しており、各拠点を超えた職員同士の交流があります。

令和8年4月6日に会社を訪問しました。



所在地 豊川市蔵子5丁目9-5

資本金 300万円 従業員数 200人

☆従業員さんに聞いてみました

Qどんな社風ですか？

よりよい事業場を運営していくにはどうしたらよいかを日々考え、利用者のためのサービス構築をするよう心がけています。正社員、パート問わず意見表明は大歓迎！風通しの良い職場で楽しく働いています。



事業所ホームページはこちらから♪
← バーチャル施設見学、従業員インタビュー掲載中！

Q会社のアピールポイントを教えてください

■残業はさせないという体制を作っており、シフトが終わったらすぐに帰る方が多いです。入社ご半年経過した職員には、通常の有休とは別に、10日間の看護休暇を別途付与しています。有休は1日か半日単位、看護休暇は1時間単位で取得できます。

■産休・育休の取得実績はこれまで32名、復職率は96%。子の看護休暇（小学校3年生までが対象）と併せて子育てをしながら働きやすい環境です。

直近3ヶ月の離職率は拠点ごとに異なりますが0~6%程度。長く働いてくれる方が多い職場です。

20代~60代以上の幅広い年代の方が活躍しています！