

令和7年度
業務概要

ハローワーク西尾
西尾公共職業安定所

< 管内概況 >

管内概況

当所の管轄区域は、西尾市1市からなり、愛知県の中央を北から南へ流れる矢作川流域の南端に位置し、東に三ヶ根山などの山々が連なり、西に矢作川が流れ、南は三河湾を臨みます。実り豊かな大地と温暖な気候が相まって、縄文のころより人の暮らしが営まれてきました。

西尾市は昭和28年に市制を施行し、西三河南部地域の中核的な都市として、自動車関連産業の発展とともに成長を続けてきました。(平成23年4月1日に、西尾市と幡豆郡3町(一色町、吉良町、幡豆町)の1市3町が合併し、新「西尾市」が誕生しました。)

管内の産業

西尾市は、西三河南部地域の中核的な都市として、西部は衣浦臨海工業地帯、北部は自動車関連企業を中心とする内陸工業地帯、東部は東三河臨海工業地帯に接しており、南部は国定公園である三河湾を臨み自然と工業が調和した地域です。また、古い歴史をもつ繊維(綿織物)、鋳物製造など伝統産業とともに発展し、近年は自動車関連産業の成長が目覚ましく、その中でも輸送機械は製造品出荷額で見ると、全国シェア39.2%を誇る愛知県の中で5.2% 第5位と、愛知の自動車産業を支える重要な役割を果たしています。(経済産業省「2020年工業統計表(確報)」)

一方、日本有数の生産量を誇る抹茶やカーネーション、養殖ウナギ、アサリなど農水産物の生産拠点としても発展しています。これらの地域資源を活用した産業振興にも力を入れており、「西尾の抹茶」、「一色産ウナギ」、「三河一色えびせんべい」は地域ブランドとしても有名です。

西尾市では令和6年度から令和15年度までの10年間の計画期間とする「第二次観光基本計画」を策定し、「また訪れたい！新たな深みと広がりに出会うまち、にしお」を基本理念に定め市民、事業者、観光協会、行政が一体となって取り組みを進めています。

管内の名所・観光場所

西尾市には、歴史を語る多くの社寺、史跡がありますが、なかでもかつて徳川家康が必ず参拝に立ち寄ったという久麻久神社は、社殿としては県下最古のもので国の重要文化財に指定されています。また、吉良町には、忠臣蔵で有名な吉良上野介、義理と人情に生きた吉良の仁吉、人生劇場の作者、尾崎士郎らを偲ぶ史跡が数多く残されています。

市の花 ばら (市民の幸せな暮らしが願われています。市制10周年記念に市民から公募。)

市の木 くすのき (緑豊かな美しいまちづくりを目指そうという願いが込められています。)

管内の人口面積等

	面積	人口	世帯数
西尾市	161.22 km ²	168,617人	70,302世帯

(令和8年4月1日現在) ※ (資料出所) 西尾市「令和8年度人口動向」

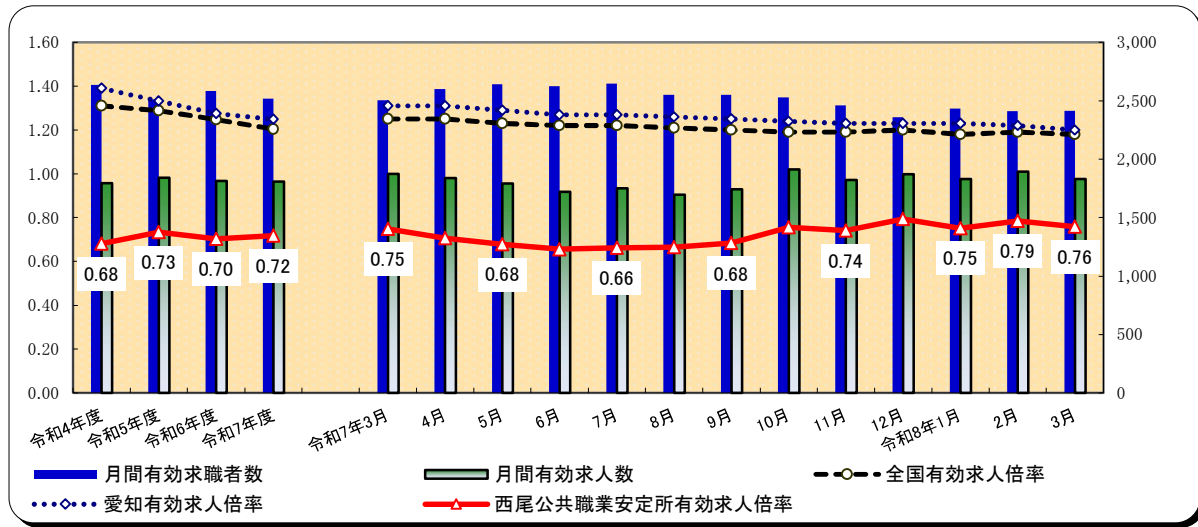
項目	年月	令和7年度	令和6年度	令和5年度	対前年度増減差	対前々年度増減差
新規求人倍率		1.13	1.10	1.16	0.03	▲ 0.03
有効求人倍率		0.72	0.70	0.73	0.02	▲ 0.01
正社員有効求人倍率		0.72	0.74	0.77	▲ 0.02	▲ 0.05

(注) 正社員有効求人倍率＝正社員有効求人数／常用フルタイム(一般)有効求職者数。なお、常用フルタイム有効求職者にはフルタイムの派遣労働者や契約社員を希望する者も含まれるため、厳密な意味での正社員有効求人倍率より低い値となる。

窓口の動き

求人関係 新規求人数は7,331人で、前年度7,504人に比べて2.3%減少し、前々年度7,693人に比べて4.7%減少した。
月間有効求人数は1,809人で、前年度1,815人に比べて0.3%減少し、前々年度1,843人に比べて1.8%減少した。

求職関係 新規求職者数は6,476人で、前年度6,806人に比べて4.8%減少し、前々年度6,652人に比べて2.6%減少した。
月間有効求職者数は2,519人で、前年度2,585人に比べて2.6%減少し、前々年度2,512人に比べて0.3%増加した。



(注) 全国及び愛知の各月有効求人倍率は季節調整値である。なお、安定所の数値は季節調整を行っていないため全て原数値である。

一般職業紹介状況

項目	年月	令和7年度			令和6年度	令和5年度	対前年度増減率	対前々年度増減率
		計	男	女	計	計		
求職	新規求職申込件数	6,476	2,992	3,478	6,806	6,652	▲ 4.8	▲ 2.6
	うち中高年齢者	3,190	1,649	1,541	3,247	3,104	▲ 1.8	2.8
	うち雇用保険受給者	1,898	938	960	1,985	1,861	▲ 4.4	2.0
	月間有効求職者数(月平均)	2,519	1,212	1,306	2,585	2,512	▲ 2.6	0.3
	うち中高年齢者	1,282	690	592	1,301	1,223	▲ 1.5	4.8
	うち雇用保険受給者	968	463	504	998	937	▲ 3.0	3.3
紹介	紹介件数	4,600	2,344	2,251	5,308	5,544	▲ 13.3	▲ 17.0
	うち中高年齢者	2,498	1,447	1,051	2,807	2,723	▲ 11.0	▲ 8.3
	うち雇用保険受給者	1,129	582	545	1,170	1,173	▲ 3.5	▲ 3.8
就職	就職件数	1,371	611	759	1,597	1,731	▲ 14.2	▲ 20.8
	うち中高年齢者	755	380	375	822	846	▲ 8.2	▲ 10.8
	うち雇用保険受給者	364	165	199	407	443	▲ 10.6	▲ 17.8
	就職率	21.2	20.4	21.8	23.5	26.0	▲ 2.3	▲ 4.8
求人	新規求人数	7,331	※	※	7,504	7,693	▲ 2.3	▲ 4.7
	うち常用	7,095	※	※	7,297	7,536	▲ 2.8	▲ 5.9
	月間有効求人数(月平均)	1,809	※	※	1,815	1,843	▲ 0.3	▲ 1.8
充足	うち常用	1,753	※	※	1,769	1,810	▲ 0.9	▲ 3.1
	充足数	1,152	※	※	1,328	1,366	▲ 13.3	▲ 15.7
	うち県外から	16	※	※	9	9	77.8	77.8
充足率	15.7	※	※	17.7	17.8	▲ 2.0	▲ 2.1	

(注) 1) 新規学卒者を除き、パートタイムを含む。 2) 各欄の数値は、記載のない限り原数値である。
3) 数値の単位は、特に表示がない限り、件、人、%又はポイント。 4) ▲印は、減少率(差)である。
5) 平成16年11月から求職申込書における「性別」欄の記載が任意になったことに伴い、男女別の合計は男女計の値と必ずしも一致しない。
6) 中高年齢者とは、45歳以上の者。 7) 常用とは、雇用期間の定めのない仕事、又は4か月以上の雇用期間が定められている仕事を指す。

パートタイム職業紹介状況(令和7年度計)

西尾公共職業安定所

年 月	令和7年度		令和6年度	令和5年度	対前年度 増減率	対前々年度 増減率
	計	女	計	計		
新規求職申込件数	2,492	1,685	2,673	2,664	▲ 6.8	▲ 6.5
月間有効求職者数(月平均)	1,020	660	1,106	1,057	▲ 7.8	▲ 3.5
就職件数	687	474	781	845	▲ 12.0	▲ 18.7
新規求人数	2,563	※	2,670	2,731	▲ 4.0	▲ 6.2
月間有効求人数(月平均)	618	※	624	634	▲ 1.0	▲ 2.5

障害者の職業紹介状況(令和7年度計)

項 目	計	身体障害者		知的障害者		精神障害者	その他障害者
		軽度	重度	軽度	重度		
新規求職申込件数	390	67	33	42	8	266	15
有効求職者数(月平均)	430	111	48	47	13	258	15
就職件数	134	15	6	19	9	95	5

新規求人の主要産業別状況(令和7年度計)

産 業	新規求人				対前年度増減率			
	全数	一般		パート	全数	一般		パート
		うち常用	うち非常用			うち常用	うち非常用	
建設業	1,003	929	926	74	5.9	4.6	4.8	25.4
製造業	1,969	1,599	1,564	370	0.8	0.9	0.4	0.0
食料品製造業	132	74	73	58	▲ 27.1	▲ 22.1	▲ 20.7	▲ 32.6
繊維工業	173	96	70	77	12.3	▲ 12.7	▲ 20.5	75.0
木材・木製品製造業	7	6	6	1	0.0	▲ 14.3	▲ 14.3	—
印刷・同関連業	14	2	2	12	▲ 56.3	▲ 33.3	▲ 33.3	▲ 58.6
プラスチック製品製造業	179	147	147	32	▲ 17.5	▲ 13.0	▲ 13.0	▲ 33.3
窯業・土石製品製造業	43	30	30	13	7.5	20.0	20.0	▲ 13.3
鉄鋼業	176	161	161	15	▲ 13.7	▲ 3.0	▲ 3.0	▲ 60.5
金属製品製造業	66	60	59	6	11.9	17.6	15.7	▲ 25.0
はん用機械器具製造業	168	140	134	28	20.9	11.1	6.3	115.4
電気機械器具製造業	12	6	6	6	200.0	500.0	500.0	100.0
情報通信機械器具製造業	—	—	—	—	—	—	—	—
輸送用機械器具製造業	678	596	596	82	5.1	▲ 0.3	▲ 0.2	74.5
情報通信業	2	—	—	2	0.0	—	—	0.0
情報サービス業	—	—	—	—	—	—	—	—
運輸業, 郵便業	312	283	283	29	▲ 8.5	▲ 5.0	▲ 5.0	▲ 32.6
卸売業, 小売業	460	267	267	193	▲ 4.0	▲ 7.0	▲ 5.3	0.5
金融業, 保険業	30	23	23	7	▲ 11.8	▲ 14.8	▲ 14.8	0.0
宿泊業, 飲食サービス業	230	106	106	124	▲ 10.5	21.8	21.8	▲ 27.1
医療, 福祉	2,260	1,028	1,027	1,232	▲ 2.2	▲ 8.3	▲ 8.3	3.4
社会保険・社会福祉・介護事業	1,331	539	539	792	▲ 2.2	▲ 11.8	▲ 11.8	5.6
サービス業(他に分類されないもの)	379	281	230	98	▲ 7.1	▲ 13.3	▲ 17.0	16.7
計	7,331	4,768	4,676	2,563	▲ 2.3	▲ 1.4	▲ 1.5	▲ 4.0

(注) 1 主要産業であるため、全産業計とは一致しない。一般には臨時・季節を含む。

2 平成25年10月改定「日本標準産業分類」に基づく区分により表章したものの。

雇用保険取扱状況

西尾公共職業安定所

項目			年度			対前年度 増減率	対前々年度 増減率		
			令和7年度	令和6年度	令和5年度				
適	3月末現在適用事業所数 (所)		2,421	2,416	2,414	0.2	0.3		
	資格取得者数		7,242	7,005	7,774	3.4	▲ 6.8		
	資格喪失者数		7,288	6,964	7,031	4.7	3.7		
	離職票交付枚数 (枚)		3,924	3,954	3,725	▲ 0.8	5.3		
	うち短期特例者		5	5	6	0.0	▲ 16.7		
	3月末現在被保険者数		39,424	39,144	38,870	0.7	1.4		
	用	雇用継続給付	基本給付	受給者実人員	5,164	4,984	4,764	3.6	8.4
			支給金額	146,087,744	136,650,436	130,909,032	6.9	11.6	
		再就職給付	受給者実人員	—	—	—	—	—	
			支給金額	—	—	—	—	—	
育児休業給付		基本給付	受給者実人員	5,327	5,047	4,452	5.5	19.7	
		支給金額	694,054,072	625,978,675	548,391,513	10.9	26.6		
介護休業給付	受給者数	25	22	22	13.6	13.6			
	支給金額	5,780,045	4,886,659	5,935,173	18.3	▲ 2.6			
給付	基本手当 基本分	一般求職者給付	受給資格決定件数	2,260	2,248	2,128	0.5	6.2	
			初回受給者数	2,117	1,897	1,831	11.6	15.6	
			受給者実人員	686	645	604	6.4	13.6	
			支給金額	1,114,646,462	1,014,577,232	922,790,347	9.9	20.8	
	高年齢求職者給付	受給者数	476	492	470	▲ 3.3	1.3		
		支給金額	117,111,710	116,020,586	108,223,605	0.9	8.2		
	教育訓練給付	一般教育訓練給付	受給者数	94	97	99	▲ 3.1	▲ 5.1	
			支給金額	3,570,823	3,849,269	3,745,856	▲ 7.2	▲ 4.7	
		専門実践教育訓練給付	受給者数	98	89	72	10.1	36.1	
			支給金額	13,371,597	11,503,468	9,196,558	16.2	45.4	
	就職促進給付	常用就職支度手当	受給者数	7	5	8	40.0	▲ 12.5	
			支給金額	1,174,824	938,628	1,447,884	25.2	▲ 18.9	
		再就職手当	受給者数	751	718	702	4.6	7.0	
			支給金額	329,003,988	310,885,598	305,541,958	5.8	7.7	
		就業促進定着手当	受給者数	170	176	173	▲ 3.4	▲ 1.7	
			支給金額	22,974,874	29,309,591	29,312,327	▲ 21.6	▲ 21.6	
就業手当	受給者実人員	1	3	3	▲ 66.7	▲ 66.7			
	支給金額	794,354	1,888,150	1,624,465	▲ 57.9	▲ 51.1			

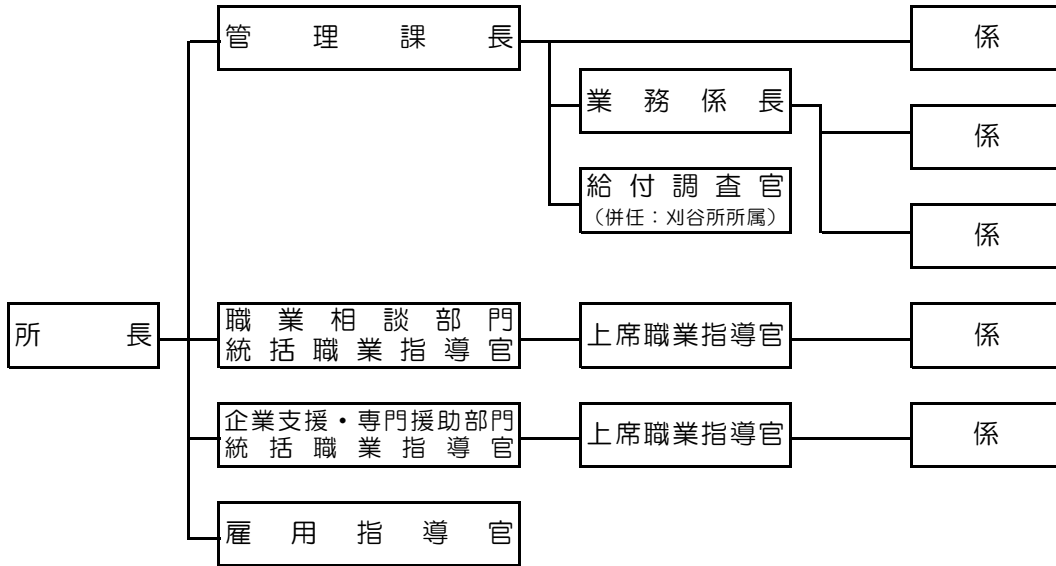
※受給資格決定件数は速報値であり、修正があり得る

各種助成金

項目	年月	令和7年度累計		令和6年度累計	
		件数	支給額	件数	支給額
特定求職者雇用開発助成金		205	51,233,328	174	45,473,326
雇用調整助成金(休業)		50	14,602,607	97	23,812,661

<組織図及び庁舎位置図（令和8年4月1日現在）>

【組織図】



【案内図】



公共交通機関のご案内

名鉄西尾駅東口より徒歩15分
名鉄西尾口駅東口より徒歩8分

所在地

〒445-0071 愛知県西尾市熊味町小松島41-1
TEL 0563-56-3622