

株式会社名東介護センター

事業内容

小規模多機能型居宅介護

デイサービス・訪問介護・宿泊の介護サービスを一体として提供しています。
老人看護専門看護師が在籍しており、看取り介護にも力を入れています。



エム・ケア名東

利用定員	24名
デイサービス定員	12名
宿泊定員	9名
平均介護度	2.8

エム・ケア名東サテライト

利用定員	18名
デイサービス定員	9名
宿泊定員	5名
平均介護度	2.3

グループホーム

認知症の方が家庭的な環境下で笑顔で穏やかに暮らして頂けるよう、サポートしています。



エム・ケア名東

利用定員	18名	2ユニット（1ユニット9名）
平均介護度	4.0	

居宅介護支援

一人ひとりのご利用者の方に合わせたケアプラン作りのお手伝いをします。

(株) 名東介護センター介護相談室

要支援	50名程度
要介護	120名程度



訪問介護

高齢者や障がい者の方が在宅で1日でも長く、自分らしい生活ができるようサポートする仕事です。

寝たきり、全介護者は数名程度。
ほとんどが自立した生活へのお手伝いです。



訪問看護

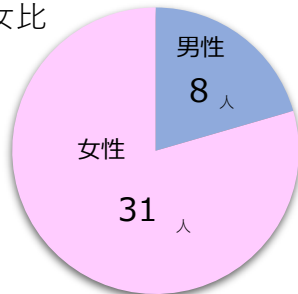
自宅で療養する方のもとに訪問し、医療処置などを行います。



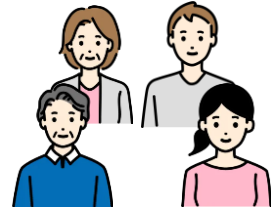
株式会社名東介護センター

従業員情報

男女比

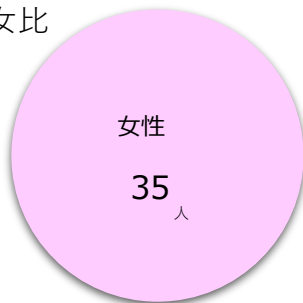


小規模多機能型居宅介護
グループホーム



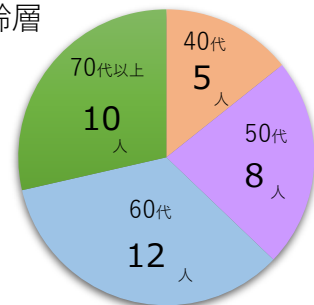
30代～70代の幅広い
年代の方が在籍しています。

男女比

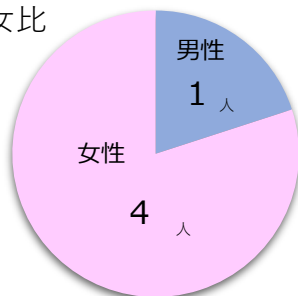


訪問介護

年齢層

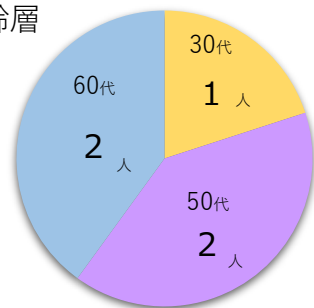


男女比



居宅介護支援

年齢層



こんな方を募集しています



小規模多機能型居宅介護
グループホーム

ご利用者に寄り添って
物事が考えられる方



訪問介護

一人ひとりに寄り添ってサービスしたい方
ご利用者のご自宅に一人で訪問することに
抵抗がない方、責任感がある方



居宅介護支援

人の話を聞き取り
言葉の伝達が上手
な方

株式会社名東介護センター

必要な資格・働き方について

※お子さんの学校行事・急病に可能な限り対応します。正社員登用制度もあります。



小規模多機能型 居宅介護 グループホーム

資格・経験

無資格の方・未経験の方も応募可能です。
わかりやすい研修体制でお迎えします。介護や認知症について
学びながら働きたい方にもおすすめです。

夜勤について

正社員の方は、月に4回程度あります。
1フロア1名体制です。フロア内に仮眠場所があります。

働き方の相談可

パートの方は、週1日～、4時間～、相談可能です。
日勤帯のみもご相談ください。



訪問介護

資格・経験

介護職員初任者研修修了者か、ホームヘルパー2級以上の資格が
必要です。未経験者も歓迎します。
研修や指導同行を行い、一人立ちできるまでしっかりサポートします。

働き方の相談可

パートの方は、週1日～、1時間～、相談可能です。



訪問看護

資格・経験

看護師の資格が必要です。未経験者も歓迎します。丁寧に指導します。

働き方の相談可

パートの方は、週1日～、4時間～、相談可能です。



居宅介護支援

資格・経験

介護支援専門員の資格が必要です。
エクセル、ワードを含めたPC操作ができる方。
利用者や家族の悩みは一人で抱え込まず、みんなで相談して考えましょう。