

複合施設「SOUP TOWN」が2025年3月に新規オープン！

株式会社SMIRING（豊田市松平・下山地区 他）

- 有料老人ホーム●放課後等デイサービス●看護小規模多機能型居宅介護
- 就労継続支援B型などが一つの建物に入った施設です！



1階

有料老人ホーム
看多機、工房 等

3階

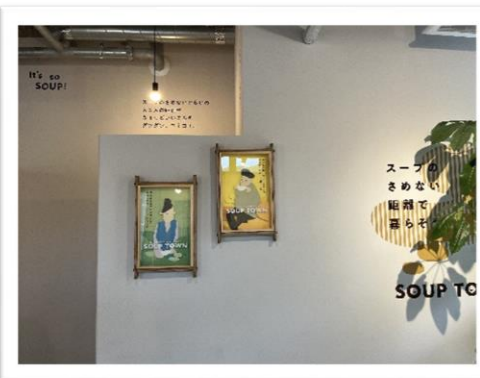
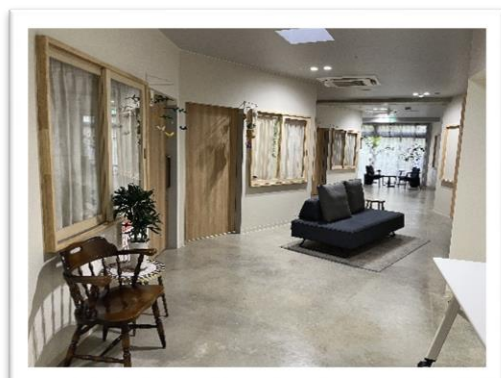
有料老人ホーム
湯あみ

2階

キッチンLABO（B型）
放課後等デイサービス
駄菓子コーナー 等

職員も半額で
ランチ利用可

こだわりの施設内は利用者様も職員もワクワクする空間



外観、内装ともに今までにない福祉施設。

キッチンLABOや工房は利用者・職員・地域の方誰もが利用する交流の場で、にぎわいと落ち着きの両方が感じられる空間でした！

ハローワーク職員のオススメポイント（R7.11.13訪問）

- ◎インカムや音声入力の介護記録システムを導入し、移動や業務負担を削減
- ◎介護未経験の異業種からの転職者もいて、初めての方も経験者も安心して働ける環境です！
- ◎託児所利用可能！有休も付与された日数はほとんど消化できる職場環境♪
- ◎正社員からのスタートが不安な方は、パートから勤務することも可能！