

項目	年月	令和7年12月	令和6年12月	対前年増減差
新規求人倍率		1.92	2.14	▲ 0.22
有効求人倍率		0.87	0.82	0.05
正社員有効求人倍率		0.71	0.69	0.02

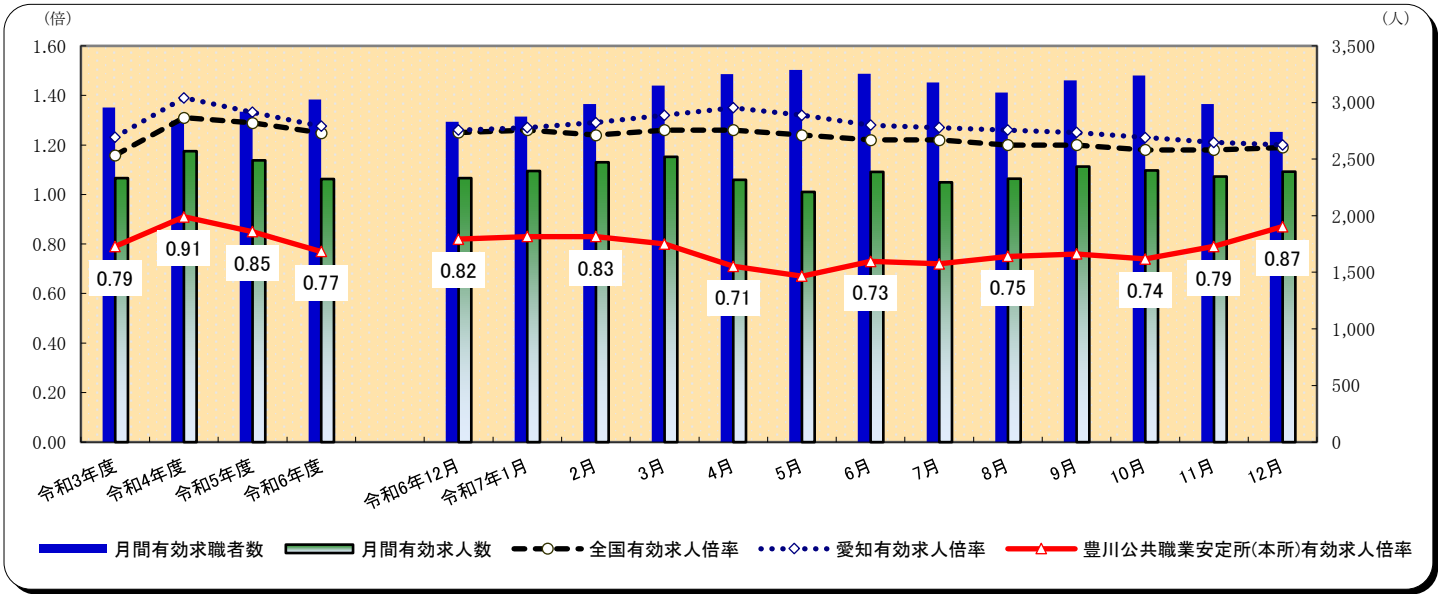
(注) 正社員有効求人倍率＝正社員有効求人数／常用フルタイム（一般）有効求職者数。なお、常用フルタイム有効求職者にはフルタイムの派遣労働者や契約社員を希望する者も含まれるため、厳密な意味での正社員有効求人倍率より低い値となる。

窓口の動き

- 求人関係

新規求人数は832人で、前年同月837人に比べて0.6％減少した。  
月間有効求人数は2,389人で、前年同月2,332人に比べて2.4％増加した。
- 求職関係

新規求職者数は434人で、前年同月391人に比べて11.0％増加した。  
月間有効求職者数は2,740人で、前年同月2,828人に比べて3.1％減少した。



(注) 全国及び愛知の各月有効求人倍率は季節調整値である。なお、安定所の数値は季節調整を行っていないため全て原数値である。

一般職業紹介状況

項目		令和7年12月			令和6年12月	対前年同月増減率
		計	男	女	計	
求職	新規求職申込件数	434	209	225	391	11.0
	うち中高年齢者	236	137	99	200	18.0
	うち雇用保険受給者	107	50	57	101	5.9
	月間有効求職者数	2,740	1,297	1,439	2,828	▲ 3.1
	うち中高年齢者	1,428	765	663	1,494	▲ 4.4
	うち雇用保険受給者	894	390	504	876	2.1
紹介	紹介件数	312	152	160	354	▲ 11.9
	うち中高年齢者	187	96	91	202	▲ 7.4
	うち雇用保険受給者	97	47	50	101	▲ 4.0
就職	就職件数	115	61	54	105	9.5
	うち中高年齢者	77	44	33	51	51.0
	うち雇用保険受給者	30	13	17	28	7.1
	就職率	26.5	29.2	24.0	26.9	▲ 0.4
求人	新規求人数	832	※	※	837	▲ 0.6
	うち常用	676	※	※	661	2.3
	月間有効求人数	2,389	※	※	2,332	2.4
	うち常用	2,086	※	※	2,013	3.6
充足	充足数	96	※	※	82	17.1
	うち県外から	3	※	※	2	50.0
	充足率	11.5	※	※	9.8	1.7

(注) 1)新規学卒者を除き、パートタイムを含む。 2)各欄の数値は、記載のない限り原数値である。  
3)数値の単位は、特に表示がない限り、件、人、％又はポイント。 4)▲印は、減少率(差)である。  
5)平成16年11月から求職申込書における「性別」欄の記載が任意になったことに伴い、男女別の合計は男女計の値と必ずしも一致しない。  
6)中高年齢者とは、45歳以上の者。 7)常用とは、雇用期間の定めのない仕事、又は4か月以上の雇用期間が定められている仕事を指す。

## 正社員職業紹介状況

豊川公共職業安定所(本所)

年 月 項 目	令和7年12月		令和6年12月		対前年同月 増減率
	計	構成比	計	構成比	
常用フルタイム新規求職申込件数	281		247		13.8
常用フルタイム月間有効求職者数	1,589		1,608		▲ 1.2
正社員就職件数	53	46.1	47	44.8	12.8
正社員新規求人数	370	44.5	351	41.9	5.4
正社員月間有効求人数	1,136	47.6	1,109	47.6	2.4

(注)1)「正社員」とは、一般求人のうち求人票の雇用形態欄に「正社員」と記載された常用求人である。

2) 構成比は、就職件数全体に占める正社員就職割合及び新規又は有効求人数全体に占める正社員求人割合である。

## パートタイム職業紹介状況

年 月 項 目	令和7年12月		令和6年12月	対前年同月 増減率
	計	女	計	
新規求職申込件数	150	97	142	5.6
月間有効求職者数	1,145	761	1,214	▲ 5.7
就職件数	51	31	50	2.0
新規求人数	303	※	274	10.6
月間有効求人数	896	※	820	9.3

## 障害者の職業紹介状況

項 目	計	身体障害者		知的障害者		精神障害者	その他障害者
			重度		重度		
新規求職申込件数	37	4	2	2	—	30	1
有効求職者数	715	155	59	115	22	429	16
就職件数	15	1	1	1	—	13	—

## 新規求人の主要産業別状況

産 業 新規求人	全数	令和7年12月			対前年同月増減率			
		一般	パート		全数	一般	パート	
			うち常用	パート				
建 設 業	66	63	63	3	▲ 24.1	▲ 23.2	▲ 22.2	▲ 40.0
製 造 業	210	188	73	22	▲ 8.7	▲ 10.5	▲ 33.0	10.0
食料品製造業	37	28	17	9	32.1	27.3	▲ 22.7	50.0
繊維工業	3	3	3	—	0.0	0.0	0.0	—
木材・木製品製造業	—	—	—	—	—	—	—	—
印刷・同関連業	1	1	—	—	—	—	—	—
プラスチック製品製造業	4	2	2	2	▲ 63.6	▲ 75.0	▲ 75.0	▲ 33.3
窯業・土石製品製造業	—	—	—	—	▲ 100.0	▲ 100.0	▲ 100.0	—
鉄鋼業	—	—	—	—	▲ 100.0	▲ 100.0	▲ 100.0	—
金属製品製造業	14	11	8	3	100.0	57.1	14.3	—
はん用機械器具製造業	6	6	6	—	0.0	0.0	0.0	—
電気機械器具製造業	5	5	5	—	66.7	400.0	400.0	▲ 100.0
情報通信機械器具製造業	1	1	1	—	▲ 50.0	▲ 50.0	▲ 50.0	—
輸送用機械器具製造業	116	115	15	1	▲ 3.3	▲ 0.9	▲ 6.3	▲ 75.0
情報通信業	—	—	—	—	—	—	—	—
情報サービス業	—	—	—	—	—	—	—	—
運輸業、郵便業	54	46	46	8	35.0	100.0	109.1	▲ 52.9
卸売業、小売業	47	39	39	8	▲ 25.4	▲ 18.8	▲ 15.2	▲ 46.7
金融業、保険業	—	—	—	—	—	—	—	—
宿泊業、飲食サービス業	17	1	1	16	88.9	▲ 50.0	▲ 50.0	128.6
医療、福祉	342	149	145	193	39.0	39.3	38.1	38.8
社会保険・社会福祉・介護事業	224	84	80	140	30.2	16.7	14.3	40.0
サービス業(他に分類されないもの)	53	19	19	34	▲ 36.1	▲ 64.2	▲ 62.0	13.3
計	832	529	408	303	▲ 0.6	▲ 6.0	▲ 8.1	10.6

(注)1 主要産業であるため、全産業計とは一致しない。一般には臨時・季節を含む。

2 令和6年4月以降については令和5年7月改定の「日本標準産業分類」に基づく区分、令和6年3月以前については平成25年10月改定の「日本標準産業分類」に基づく区分。

雇用保険取扱状況

豊川公共職業安定所(本所)

年 月				令和7年12月	令和6年12月	対前年同月 増減率		
項 目								
適	月末現在適用事業所数 (所)			2,535	2,540	▲ 0.2		
	資格取得者数			441	408	8.1		
	資格喪失者数			478	441	8.4		
	離職票交付枚数 (枚)			295	255	15.7		
	うち短期特例者			—	—	—		
	月末現在被保険者数			49,574	49,585	▲ 0.0		
用	雇用継続給付	高年齢	基本給付	受給者実人員	715	1,095	▲ 34.7	
				支給金額	20,566,424	32,216,591	▲ 36.2	
			再就職給付	受給者実人員	—	—	—	
				支給金額	—	—	—	
		育児休業	基本給付	受給者実人員	407	430	▲ 5.3	
				支給金額	55,482,781	55,284,241	0.4	
			介護休業給付	受給者数	3	3	0.0	
				支給金額	325,548	295,646	10.1	
	給	基本手当 基本分付	一般求職者給付	受給資格決定件数(※)		126	113	11.5
				初回受給者数		147	130	13.1
受給者実人員				711	634	12.1		
支給金額				89,640,061	79,693,229	12.5		
高年齢求職者給付			受給者数	38	31	22.6		
			支給金額	7,627,206	7,449,220	2.4		
教育訓練給付		一般教育訓練給付	受給者数	14	9	55.6		
			支給金額	509,323	254,816	99.9		
		専門実践教育訓練給付	受給者数	11	6	83.3		
			支給金額	1,099,976	656,326	67.6		
付		就職促進給付	常用就職支度手当	受給者数	1	—	—	
				支給金額	155,340	—	—	
			再就職手当	受給者数	44	63	▲ 30.2	
				支給金額	19,883,778	28,659,763	▲ 30.6	
	就業促進定着手当		受給者数	22	13	69.2		
			支給金額	2,570,068	2,128,535	20.7		
	就業手当		受給者実人員	—	—	—		
			支給金額	—	—	—		

※受給資格決定件数は速報値であり、修正があり得る。

各種助成金

年 月		令和7年12月		令和7年度累計	
		件 数	支給額	件 数	支給額
特定求職者雇用開発助成金		13	4,140,000	164	44,223,328
雇用調整助成金(休業)		5	768,954	55	17,883,548

外国人を雇用する事業主の皆さまへ

外国人が在留資格の範囲内で能力を十分に発揮しながら適正に就労できるよう、**事業主の方が守らなければならないルールや配慮していただきたい事項**があります。**次の2点は、事業主の責務**です。

1 雇入れ・離職時の届出

外国人の雇入れと離職の際には、その氏名、在留資格などをハローワークに届け出てください。

2 適切な雇用管理

事業主が遵守すべき法令や努めるべき雇用管理の内容などを盛り込んだ「外国人労働者の雇用管理の改善等に関して事業主が適切に対処するための指針」が、労働施策の総合的な推進並びに労働者の雇用の安定及び職業生活の充実等に関する法律に基づき定められています。

詳しくは、ハローワーク豊川 企業支援・専門援助部門：Tel0533-86-3310まで

労働市場主要指標(令和7年12月)

豊川公共職業安定所(本所)

項目 年度		求人(注1)		求職(注1)				就職(注1)		求人倍率(注1)						雇用保険		
		新規 求人数	月間有効 求人数	新規求職申込件数		月間有効求職者数		就職件数		新規 (注3)	有効 (注3)	愛知(注4)		全国(注4)		適用事業所 数(注5)	被保険者数 (注5)	基本手当受給 者実人員
				雇用保険(注2)	雇用保険(注2)	雇用保険(注2)	雇用保険(注2)	雇用保険(注2)	雇用保険(注2)			新規	有効	新規	有効			
数 値	2020年度平均	711	2,049	603	162	2,952	1,077	166	44	1.18	0.69	1.98	1.10	1.90	1.10	2,502	50,248	652
	2021年度平均	837	2,332	564	141	2,957	985	177	47	1.48	0.79	2.35	1.23	2.08	1.16	2,541	50,025	570
	2022年度平均	882	2,570	571	139	2,838	876	178	42	1.54	0.91	2.46	1.39	2.30	1.31	2,575	50,255	544
	2023年度平均	857	2,489	568	154	2,920	941	165	44	1.51	0.85	2.39	1.33	2.28	1.29	2,559	49,510	614
	2024年度平均	794	2,324	558	154	3,026	953	144	37	1.42	0.77	2.38	1.28	2.26	1.25	2,545	49,327	652
数 値	2024年12月	837	2,332	391	101	2,828	876	105	28	2.14	0.82	2.28	1.26	2.27	1.25	2,540	49,585	634
	2025年1月	836	2,395	572	170	2,877	926	134	38	1.46	0.83	2.41	1.27	2.32	1.26	2,540	49,367	652
	2025年2月	832	2,472	566	161	2,986	948	132	36	1.47	0.83	2.57	1.29	2.30	1.24	2,543	49,345	652
	2025年3月	876	2,520	586	131	3,149	959	153	34	1.49	0.80	2.41	1.32	2.32	1.26	2,545	49,327	644
	2025年4月	753	2,317	710	231	3,251	1,044	174	50	1.06	0.71	2.47	1.35	2.24	1.26	2,535	49,632	690
	2025年5月	686	2,210	583	159	3,288	1,050	139	35	1.18	0.67	2.41	1.32	2.14	1.24	2,536	49,904	647
	2025年6月	950	2,387	524	132	3,255	1,044	150	41	1.81	0.73	2.35	1.28	2.18	1.22	2,539	49,876	733
	2025年7月	740	2,295	543	161	3,178	1,028	166	49	1.36	0.72	2.37	1.27	2.17	1.22	2,543	49,682	786
	2025年8月	705	2,327	482	133	3,089	1,008	110	32	1.46	0.75	2.32	1.26	2.15	1.20	2,542	49,650	747
	2025年9月	941	2,434	597	138	3,195	1,023	149	49	1.58	0.76	2.20	1.25	2.14	1.20	2,531	49,618	805
	2025年10月	806	2,400	593	151	3,237	980	174	59	1.36	0.74	2.31	1.23	2.12	1.18	2,534	49,611	752
	2025年11月	715	2,346	404	110	2,986	925	99	34	1.77	0.79	2.24	1.21	2.14	1.18	2,536	49,607	701
	2025年12月	832	2,389	434	107	2,740	894	115	30	1.92	0.87	2.14	1.20	2.17	1.19	2,535	49,574	711
前 年 同 月 比	2020年度平均	▲ 23.3	▲ 22.7	9.1	14.4	20.6	34.1	▲ 9.8	▲ 5.2	▲ 0.50	ポイント ▲ 0.39	ポイント ▲ 0.90	ポイント ▲ 0.72	ポイント ▲ 0.45	ポイント ▲ 0.45	2.8	0.6	35.3
	2021年度平均	17.7	13.8	▲ 6.4	▲ 13.2	0.2	▲ 8.5	6.8	8.0	0.30	0.10	0.37	0.13	0.18	0.06	1.6	▲ 0.4	▲ 12.6
	2022年度平均	5.5	10.2	1.3	▲ 1.3	▲ 4.0	▲ 11.0	0.8	▲ 10.8	0.06	0.12	0.11	0.16	0.22	0.15	1.3	0.5	▲ 4.4
	2023年度平均	▲ 2.9	▲ 3.2	▲ 0.7	10.7	2.9	7.5	▲ 7.6	5.3	▲ 0.03	▲ 0.06	▲ 0.07	▲ 0.06	▲ 0.02	▲ 0.02	▲ 0.6	▲ 1.5	12.8
	2024年度平均	▲ 7.3	▲ 6.6	▲ 1.7	0.1	3.6	1.2	▲ 12.7	▲ 17.5	▲ 0.09	▲ 0.08	▲ 0.01	▲ 0.05	▲ 0.02	▲ 0.04	▲ 0.5	▲ 0.4	6.1
前 年 同 月 比	2024年12月	▲ 0.2	▲ 11.4	▲ 8.0	▲ 7.3	2.5	2.1	▲ 23.4	▲ 3.4	0.17	▲ 0.13	▲ 0.15	▲ 0.01	0.02	0.00	▲ 0.8	▲ 0.7	8.6
	2025年1月	▲ 5.7	▲ 7.3	▲ 8.0	4.9	2.4	4.4	▲ 16.8	22.6	0.03	▲ 0.09	0.13	0.01	0.05	0.01	▲ 0.5	▲ 0.5	13.2
	2025年2月	▲ 14.0	▲ 5.0	▲ 4.4	2.5	3.2	10.2	▲ 30.5	▲ 34.5	▲ 0.17	▲ 0.07	0.16	0.02	▲ 0.02	▲ 0.02	▲ 0.4	▲ 0.4	15.2
	2025年3月	9.5	▲ 2.6	5.4	▲ 6.4	7.5	11.6	▲ 23.9	▲ 29.2	0.05	▲ 0.08	▲ 0.16	0.03	0.02	0.02	▲ 0.5	▲ 0.4	22.9
	2025年4月	6.2	▲ 2.8	▲ 9.3	▲ 2.1	5.9	11.7	2.4	72.4	0.15	▲ 0.07	0.06	0.03	▲ 0.08	0.00	▲ 0.9	▲ 0.7	23.2
	2025年5月	▲ 17.1	1.4	▲ 6.0	▲ 7.6	4.1	6.6	▲ 0.7	0.0	▲ 0.16	▲ 0.02	▲ 0.06	▲ 0.03	▲ 0.10	▲ 0.02	▲ 0.7	▲ 0.2	2.1
	2025年6月	29.1	6.1	8.0	4.8	3.7	6.7	▲ 7.4	36.7	0.29	0.01	▲ 0.06	▲ 0.04	0.04	▲ 0.02	▲ 0.5	▲ 0.4	14.4
	2025年7月	4.2	5.2	3.6	▲ 4.2	6.0	0.3	3.1	4.3	0.01	▲ 0.01	0.02	▲ 0.01	▲ 0.01	0.00	▲ 0.5	▲ 0.5	7.8
	2025年8月	▲ 11.4	8.0	5.7	8.1	8.0	5.9	▲ 5.2	3.2	▲ 0.29	0.00	▲ 0.05	▲ 0.01	▲ 0.02	▲ 0.02	▲ 0.4	▲ 0.3	9.7
	2025年9月	7.3	1.9	▲ 7.2	▲ 2.1	5.9	7.7	2.8	40.0	0.22	▲ 0.03	▲ 0.12	▲ 0.01	▲ 0.01	0.00	▲ 0.3	▲ 0.2	19.1
	2025年10月	6.5	2.4	▲ 6.5	▲ 16.6	2.7	0.2	8.8	31.1	0.17	0.00	0.11	▲ 0.02	▲ 0.02	▲ 0.02	▲ 0.4	0.0	11.2
	2025年11月	▲ 3.0	2.7	▲ 7.3	▲ 17.3	▲ 2.9	▲ 0.1	▲ 33.1	▲ 33.3	0.08	0.05	▲ 0.07	▲ 0.02	0.02	0.00	▲ 0.2	▲ 0.1	9.2
	2025年12月	▲ 0.6	2.4	11.0	5.9	▲ 3.1	2.1	9.5	7.1	▲ 0.22	0.05	▲ 0.10	▲ 0.01	0.03	0.01	▲ 0.2	0.0	12.1

※(注1)新規学卒者を除き、パートタイムを含む。(注2)雇用保険受給者。(注3)原数値である。  
(注4)季節調整値(ただし、年平均は、原数値。)である。前年同月比欄は、前月差である。(注5)各年(月末)現在の数値である。