

ハローワーク 業務月報 (令和7年11月)

豊田公共職業安定所



※豊田マスコットキャラクター：ハロピー

項目	年月	令和7年11月	令和6年11月	対前年増減差
新規求人倍率		1.40	2.07	▲ 0.67
有効求人倍率		1.01	1.13	▲ 0.12
正社員有効求人倍率		0.85	0.92	▲ 0.07

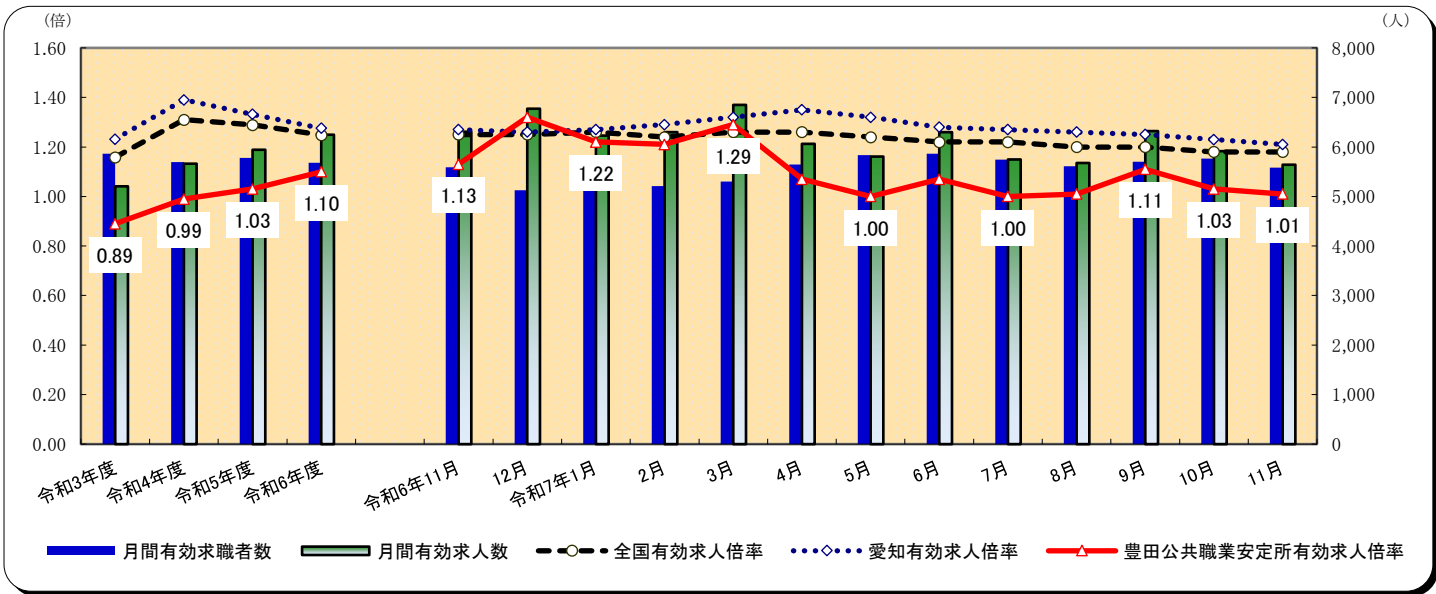
(注) 正社員有効求人倍率＝正社員有効求人数／常用フルタイム（一般）有効求職者数。なお、常用フルタイム有効求職者にはフルタイムの派遣労働者や契約社員を希望する者も含まれるため、厳密な意味での正社員有効求人倍率より低い値となる。

窓口の動き

- 求人関係

新規求人数は1,211人で、前年同月1,859人に比べて34.9%減少した。
月間有効求人数は5,641人で、前年同月6,307人に比べて10.6%減少した。
- 求職関係

新規求職者数は867人で、前年同月898人に比べて3.5%減少した。
月間有効求職者数は5,583人で、前年同月5,586人に比べて0.1%減少した。



(注) 全国及び愛知の各月有効求人倍率は季節調整値である。なお、安定所の数値は季節調整を行っていないため全て原数値である。

一般職業紹介状況

項目		令和7年11月			令和6年11月	対前年同月増減率
		計	男	女	計	
求職	新規求職申込件数	867	449	417	898	▲ 3.5
	うち中高年齢者	489	286	203	467	4.7
	うち雇用保険受給者	280	136	144	273	2.6
	月間有効求職者数	5,583	2,853	2,725	5,586	▲ 0.1
	うち中高年齢者	3,052	1,704	1,347	2,978	2.5
	うち雇用保険受給者	2,150	1,023	1,124	2,033	5.8
紹介	紹介件数	630	326	304	719	▲ 12.4
	うち中高年齢者	368	211	157	416	▲ 11.5
	うち雇用保険受給者	181	71	110	167	8.4
就職	就職件数	186	89	97	214	▲ 13.1
	うち中高年齢者	104	57	47	124	▲ 16.1
	うち雇用保険受給者	66	26	40	53	24.5
	就職率	21.5	19.8	23.3	23.8	▲ 2.3
求人	新規求人数	1,211	※	※	1,859	▲ 34.9
	うち常用	1,135	※	※	1,754	▲ 35.3
	月間有効求人数	5,641	※	※	6,307	▲ 10.6
	うち常用	4,692	※	※	5,319	▲ 11.8
充足	充足数	162	※	※	198	▲ 18.2
	うち県外から	4	※	※	7	▲ 42.9
	充足率	13.4	※	※	10.7	2.7

(注) 1)新規学卒者を除き、パートタイムを含む。 2)各欄の数値は、記載のない限り原数値である。
3)数値の単位は、特に表示がない限り、件、人、%又はポイント。 4)▲印は、減少率(差)である。
5)平成16年11月から求職申込書における「性別」欄の記載が任意になったことに伴い、男女別の合計は男女計の値と必ずしも一致しない。
6)中高年齢者とは、45歳以上の者。 7)常用とは、雇用期間の定めのない仕事、又は4か月以上の雇用期間が定められている仕事を指す。

正社員職業紹介状況

豊田公共職業安定所

年 月 項 目	令和7年11月		令和6年11月		対前年同月 増減率
	計	構成比	計	構成比	
常用フルタイム新規求職申込件数	519		557		▲ 6.8
常用フルタイム月間有効求職者数	3,255		3,302		▲ 1.4
正社員就職件数	71	38.2	85	39.7	▲ 16.5
正社員新規求人数	716	59.1	1,064	57.2	▲ 32.7
正社員月間有効求人数	2,753	48.8	3,052	48.4	▲ 9.8

(注)1)「正社員」とは、一般求人のうち求人票の雇用形態欄に「正社員」と記載された常用求人である。
2) 構成比は、就職件数全体に占める正社員就職割合及び新規又は有効求人数全体に占める正社員求人数割合である。

パートタイム職業紹介状況

年 月 項 目	令和7年11月		令和6年11月	対前年同月 増減率
	計	女	計	
新規求職申込件数	345	199	340	1.5
月間有効求職者数	2,317	1,367	2,276	1.8
就職件数	92	59	100	▲ 8.0
新規求人数	376	※	482	▲ 22.0
月間有効求人数	1,633	※	1,827	▲ 10.6

障害者の職業紹介状況

項 目	計	身体障害者		知的障害者		精神障害者	その他障害者
			重度		重度		
新規求職申込件数	69	10	4	4	1	48	7
有効求職者数	1,219	365	115	156	24	656	42
就職件数	25	3	—	8	1	12	2

新規求人の主要産業別状況

産 業 新規求人	全数	令和7年11月			対前年同月増減率			
		一般	パート		全数	一般	パート	
			うち常用	パート			うち常用	パート
建 設 業	111	106	106	5	▲ 0.9	17.8	17.8	▲ 77.3
製 造 業	257	220	219	37	▲ 59.7	▲ 63.1	▲ 61.4	▲ 11.9
食料品製造業	6	2	2	4	▲ 33.3	0.0	0.0	▲ 42.9
繊維工業	4	4	4	—	▲ 55.6	▲ 50.0	▲ 50.0	▲ 100.0
木材・木製品製造業	18	18	18	—	100.0	100.0	100.0	—
印刷・同関連業	—	—	—	—	—	—	—	—
プラスチック製品製造業	17	9	9	8	21.4	28.6	28.6	14.3
窯業・土石製品製造業	7	7	7	—	▲ 22.2	▲ 12.5	▲ 12.5	▲ 100.0
鉄鋼業	—	—	—	—	▲ 100.0	▲ 100.0	▲ 100.0	—
金属製品製造業	42	34	34	8	▲ 12.5	▲ 19.0	▲ 19.0	33.3
はん用機械器具製造業	29	27	27	2	▲ 42.0	▲ 43.8	▲ 43.8	0.0
電気機械器具製造業	15	9	9	6	▲ 40.0	▲ 60.9	▲ 60.9	200.0
情報通信機械器具製造業	—	—	—	—	—	—	—	—
輸送用機械器具製造業	85	78	78	7	▲ 80.7	▲ 81.8	▲ 80.5	▲ 36.4
情報通信業	6	2	2	4	▲ 50.0	▲ 83.3	▲ 83.3	—
情報サービス業	6	2	2	4	▲ 50.0	▲ 83.3	▲ 83.3	—
運輸業、郵便業	110	96	96	14	▲ 20.9	▲ 19.3	▲ 15.8	▲ 30.0
卸売業、小売業	49	32	32	17	▲ 39.5	▲ 30.4	▲ 30.4	▲ 51.4
金融業、保険業	5	5	5	—	▲ 37.5	▲ 37.5	▲ 37.5	—
宿泊業、飲食サービス業	17	3	3	14	▲ 57.5	▲ 57.1	▲ 57.1	▲ 57.6
医療、福祉	392	174	172	218	▲ 24.9	▲ 42.0	▲ 41.7	▲ 1.8
社会保険・社会福祉・介護事業	236	105	105	131	▲ 31.8	▲ 46.4	▲ 46.4	▲ 12.7
サービス業(他に分類されないもの)	180	150	125	30	▲ 12.6	8.7	11.6	▲ 55.9
計	1,211	835	806	376	▲ 34.9	▲ 39.4	▲ 38.3	▲ 22.0

(注)1 主要産業であるため、全産業計とは一致しない。一般には臨時・季節を含む。
2 令和6年4月以降については令和5年7月改定の「日本標準産業分類」に基づく区分、令和6年3月以前については平成25年10月改定の「日本標準産業分類」に基づく区分。

雇用保険取扱状況

豊田公共職業安定所

年 月				令和7年11月	令和6年11月	対前年同月 増減率		
項 目								
適	月末現在適用事業所数 (所)			5,690	5,669	0.4		
	資格取得者数			2,243	2,060	8.9		
	資格喪失者数			1,707	1,809	▲ 5.6		
	離職票交付枚数 (枚)			1,089	1,106	▲ 1.5		
	うち短期特例者			—	—	—		
	月末現在被保険者数			229,535	227,332	1.0		
用	雇用継続給付	高年齢	基本給付	受給者実人員	1,840	1,873	▲ 1.8	
			支給金額	50,608,853	51,484,746	▲ 1.7		
		再就職給付	受給者実人員	—	—	—		
			支給金額	—	—	—		
	育児休業	基本給付	受給者実人員	1,999	2,104	▲ 5.0		
			支給金額	348,289,308	352,240,203	▲ 1.1		
		介護休業給付	受給者数	12	6	100.0		
			支給金額	3,924,151	2,558,356	53.4		
給付	基本手当 基本給付	一般求職者給付	受給資格決定件数(※)		328	387	▲ 15.2	
			初回受給者数		354	309	14.6	
			受給者実人員		1,555	1,419	9.6	
			支給金額		210,426,418	185,267,401	13.6	
	高年齢求職者給付		受給者数		116	96	20.8	
			支給金額		28,504,760	24,077,750	18.4	
	教育訓練給付	一般教育訓練給付	受給者数		30	32	▲ 6.3	
			支給金額		1,200,762	1,233,894	▲ 2.7	
		専門実践教育訓練給付	受給者数		10	17	▲ 41.2	
			支給金額		1,137,586	2,227,439	▲ 48.9	
	付	就職促進給付	常用就職支度手当	受給者数		—	2	▲ 100.0
				支給金額		—	405,972	▲ 100.0
			再就職手当	受給者数		93	146	▲ 36.3
				支給金額		41,928,444	63,313,127	▲ 33.8
就業促進定着手当			受給者数		13	38	▲ 65.8	
			支給金額		2,379,998	7,265,406	▲ 67.2	
就業手当			受給者実人員		—	12	▲ 100.0	
			支給金額		—	791,008	▲ 100.0	

※受給資格決定件数は速報値であり、修正があり得る。

各種助成金

年 月		令和7年11月		令和7年度累計	
項 目		件 数	支給額	件 数	支給額
特定求職者雇用開発助成金		25	6,716,666	319	83,746,653
雇用調整助成金(休業)		1	189,970	24	2,648,814

ハローワークからのお知らせ

◆求人事業所の所在地にかかわらず、当所管内を就業場所とする求人をもとに有効求人倍率を計算しますと、当月は1.26倍となります。

◆「外国人雇用のための事業主支援ワークショップ」（事前申込制）を開催します。在留資格、技能実習制度のセミナー及び参加企業間での意見交換を行います。詳細はハローワーク豊田ホームページをご覧ください。

日時：令和8年2月6日（金）13：30～16：15

場所：豊田市民文化会館 多目的ホール お問い合わせ先：専門援助部門 0565-31-1400（42＃）

◆「デジタル人材育成支援制度説明会＆相談会」を以下のとおり開催します。デジタル化による業務効率化、人材育成に活用できる国の支援制度を紹介します。（参加費無料、事前予約制）

申込みは、ハローワーク豊田HP>イベント情報>デジタル人材育成支援制度説明会＆相談会>より入力

日時：令和8年2月25日（水）14：00～16：30

場所：ハローワーク豊田 プレハブ会議室 お問い合わせ先：企業支援部門 0565-31-1400（31＃）

労働市場主要指標(令和7年11月)

豊田公共職業安定所

項目 年度		求人(注1)		求職(注1)				就職(注1)		求人倍率(注1)						雇用保険		
		新 規 求 人 数	月間有効 求 人 数	新規求職申込件数		月間有効求職者数		就職件数		新規 (注3)	有効 (注3)	愛知(注4)		全国(注4)		適用事業所 数(注5)	被保険者数 (注5)	基本手当受給 者実人員
				雇用保険(注2)		雇用保険(注2)		雇用保険(注2)				新規	有効	新規	有効			
数 値	2020年度平均	1,445	4,183	1,186	383	5,946	2,732	228	70	1.22	0.70	1.98	1.10	1.90	1.10	5,625	222,473	1,710
	2021年度平均	1,747	5,205	1,137	311	5,861	2,357	250	70	1.54	0.89	2.35	1.23	2.08	1.16	5,699	222,920	1,404
	2022年度平均	1,873	5,662	1,170	316	5,692	2,093	255	71	1.60	0.99	2.46	1.39	2.30	1.31	5,739	223,076	1,354
	2023年度平均	1,977	5,943	1,148	311	5,782	2,075	256	65	1.72	1.03	2.39	1.33	2.28	1.29	5,738	224,338	1,362
	2024年度平均	2,050	6,247	1,103	309	5,683	2,118	226	56	1.86	1.10	2.38	1.28	2.26	1.25	5,666	226,496	1,435
数 値	2024年11月	1,859	6,307	898	273	5,586	2,033	214	53	2.07	1.13	2.43	1.27	2.25	1.25	5,669	227,332	1,419
	2024年12月	1,955	6,772	799	208	5,123	1,941	194	59	2.45	1.32	2.28	1.25	2.20	1.25	5,663	227,512	1,436
	2025年1月	2,385	6,229	1,205	354	5,120	1,977	185	48	1.98	1.22	2.41	1.27	2.32	1.26	5,659	226,447	1,359
	2025年2月	1,953	6,299	1,046	275	5,207	1,921	272	62	1.87	1.21	2.57	1.29	2.30	1.24	5,666	226,465	1,293
	2025年3月	2,080	6,849	1,140	299	5,302	1,917	306	53	1.82	1.29	2.41	1.32	2.32	1.26	5,666	226,496	1,252
	2025年4月	2,146	6,063	1,518	499	5,644	2,081	224	47	1.41	1.07	2.47	1.35	2.24	1.26	5,650	226,776	1,236
	2025年5月	1,685	5,806	1,181	370	5,835	2,169	212	45	1.43	1.00	2.41	1.32	2.14	1.24	5,652	229,674	1,358
	2025年6月	2,085	6,298	1,106	328	5,860	2,246	213	56	1.89	1.07	2.35	1.28	2.18	1.22	5,664	229,673	1,440
	2025年7月	2,115	5,747	1,071	336	5,742	2,322	204	56	1.97	1.00	2.37	1.27	2.17	1.22	5,684	228,719	1,754
	2025年8月	1,593	5,676	1,016	290	5,608	2,234	198	62	1.57	1.01	2.32	1.26	2.15	1.20	5,696	228,491	1,703
	2025年9月	2,116	6,320	1,150	337	5,698	2,255	200	52	1.84	1.11	2.20	1.25	2.14	1.20	5,681	228,691	1,693
	2025年10月	2,450	5,915	1,175	359	5,766	2,215	230	70	2.09	1.03	2.31	1.23	2.12	1.18	5,689	228,916	1,633
2025年11月	1,211	5,641	867	280	5,583	2,150	186	66	1.40	1.01	2.24	1.21	2.14	1.18	5,690	229,535	1,555	
前 年 同 月 比	2020年度平均	▲ 23.4	▲ 26.5	7.0	11.1	21.9	37.3	▲ 12.0	6.2	▲ 0.48	▲ 0.47	▲ 0.90	▲ 0.72	▲ 0.45	▲ 0.45	1.8	▲ 0.7	32.9
	2021年度平均	20.9	24.4	▲ 4.2	▲ 18.9	▲ 1.4	▲ 13.7	9.6	▲ 0.1	0.32	0.19	0.37	0.13	0.18	0.06	1.3	0.2	▲ 17.9
	2022年度平均	7.2	8.8	2.9	1.8	▲ 2.9	▲ 11.2	1.8	1.8	0.06	0.10	0.11	0.16	0.22	0.15	0.7	0.1	▲ 3.6
	2023年度平均	5.5	5.0	▲ 1.9	▲ 1.6	1.6	▲ 0.9	0.4	▲ 7.9	0.12	0.04	▲ 0.07	▲ 0.06	▲ 0.02	▲ 0.02	0.0	0.6	0.6
	2024年度平均	3.7	5.1	▲ 3.9	▲ 0.7	▲ 1.7	2.1	▲ 11.4	▲ 13.7	0.14	0.07	▲ 0.01	▲ 0.05	▲ 0.02	▲ 0.04	▲ 1.3	1.0	5.3
前 年 同 月 比	2024年11月	22.7	0.3	▲ 10.7	5.8	▲ 3.5	▲ 1.5	▲ 18.6	▲ 17.2	0.56	0.04	0.08	0.01	0.00	0.00	▲ 0.9	1.0	1.8
	2024年12月	▲ 10.1	2.9	▲ 9.5	▲ 19.1	▲ 5.9	▲ 1.2	▲ 11.8	▲ 15.7	▲ 0.01	0.11	▲ 0.15	▲ 0.02	▲ 0.05	0.00	▲ 1.1	1.1	8.5
	2025年1月	6.6	6.3	▲ 2.1	18.4	▲ 8.0	▲ 0.6	▲ 10.2	▲ 28.4	0.16	0.17	0.13	0.01	0.05	0.01	▲ 1.2	0.9	3.3
	2025年2月	17.2	5.1	▲ 15.0	▲ 4.5	▲ 10.0	▲ 0.7	3.4	10.7	0.52	0.17	0.16	0.02	▲ 0.02	▲ 0.02	▲ 1.2	0.9	1.8
	2025年3月	▲ 6.3	5.2	1.2	1.0	▲ 10.2	▲ 3.3	▲ 9.5	▲ 33.8	▲ 0.15	0.19	▲ 0.16	0.03	0.02	0.02	▲ 1.3	1.0	2.0
	2025年4月	▲ 0.7	2.7	▲ 5.1	3.3	▲ 6.9	▲ 3.3	▲ 12.8	▲ 24.2	0.06	0.10	0.06	0.03	▲ 0.08	0.00	▲ 1.6	1.0	▲ 7.6
	2025年5月	5.6	▲ 0.4	▲ 3.5	3.1	▲ 5.4	▲ 3.3	▲ 6.2	▲ 16.7	0.13	0.06	▲ 0.06	▲ 0.03	▲ 0.10	▲ 0.02	▲ 1.5	1.1	▲ 5.0
	2025年6月	▲ 6.7	▲ 3.2	6.1	18.8	▲ 3.9	▲ 1.5	1.4	7.7	▲ 0.25	0.00	▲ 0.06	▲ 0.04	0.04	▲ 0.02	▲ 1.4	1.0	▲ 0.4
	2025年7月	2.9	▲ 2.8	1.2	10.2	▲ 4.1	▲ 1.3	▲ 7.7	▲ 5.1	0.03	0.01	0.02	▲ 0.01	▲ 0.01	0.00	▲ 1.0	0.4	4.8
	2025年8月	▲ 8.6	▲ 3.7	0.5	3.6	▲ 3.2	▲ 0.1	1.0	0.0	▲ 0.15	▲ 0.01	▲ 0.05	▲ 0.01	▲ 0.02	▲ 0.02	▲ 0.3	0.4	9.3
	2025年9月	2.5	▲ 0.9	5.1	8.7	▲ 3.1	1.2	▲ 10.3	▲ 10.3	▲ 0.05	0.03	▲ 0.12	▲ 0.01	▲ 0.01	0.00	0.2	0.8	14.0
	2025年10月	▲ 2.4	▲ 2.6	5.5	25.1	▲ 1.7	3.6	8.0	32.1	▲ 0.16	▲ 0.01	0.11	▲ 0.02	▲ 0.02	▲ 0.02	0.5	0.8	6.9
2025年11月	▲ 34.9	▲ 10.6	▲ 3.5	2.6	▲ 0.1	5.8	▲ 13.1	24.5	▲ 0.67	▲ 0.12	▲ 0.07	▲ 0.02	0.02	0.00	0.4	1.0	9.6	

※(注1)新規学卒者を除き、パートタイムを含む。(注2)雇用保険受給者。(注3)原数値である。
(注4)季節調整値(ただし、年平均は、原数値。)である。前年同月比欄は、前月差である。(注5)各年(月末)現在の数値である。