

項目 \ 年月	令和7年11月	令和6年11月	対前年増減差
新規求人倍率	1.77	1.69	0.08
有効求人倍率	0.79	0.74	0.05
正社員有効求人倍率	0.69	0.67	0.02

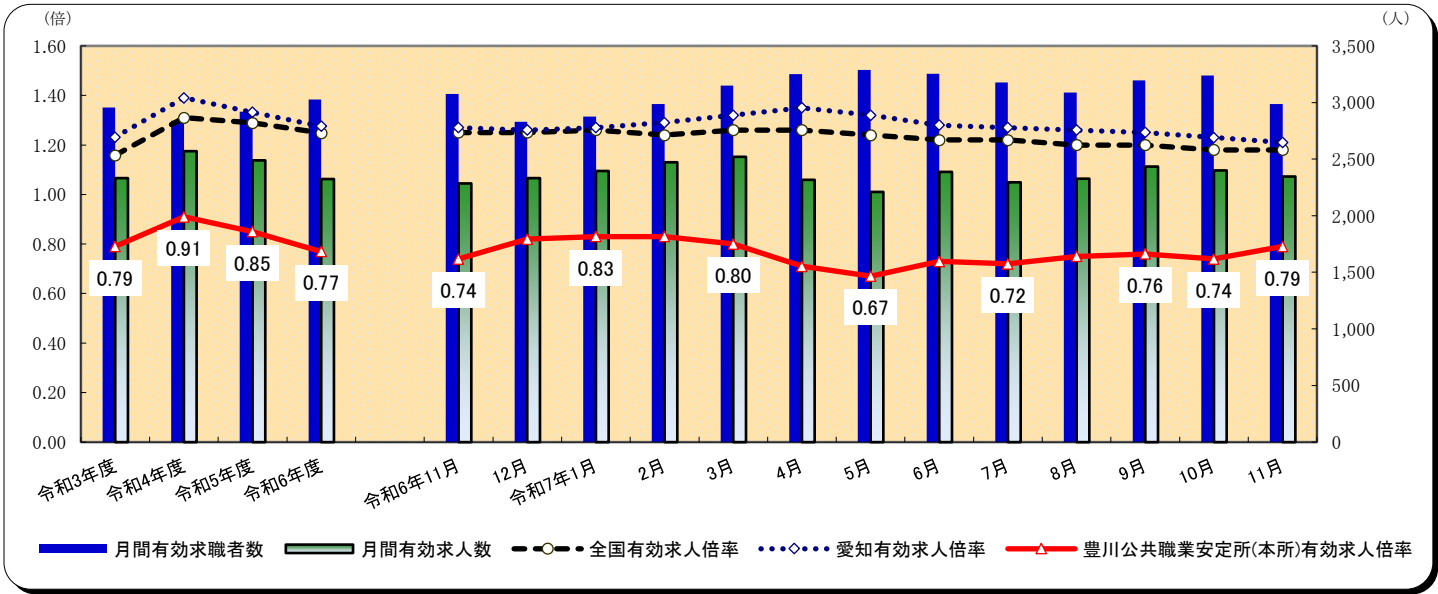
(注)正社員有効求人倍率＝正社員有効求人数／常用フルタイム(一般)有効求職者数。なお、常用フルタイム有効求職者にはフルタイムの派遣労働者や契約社員を希望する者も含まれるため、厳密な意味での正社員有効求人倍率より低い値となる。

窓口の動き

- 求人関係

新規求人数は715人で、前年同月737人に比べて3.0%減少した。
月間有効求人数は2,346人で、前年同月2,285人に比べて2.7%増加した。
- 求職関係

新規求職者数は404人で、前年同月436人に比べて7.3%減少した。
月間有効求職者数は2,986人で、前年同月3,075人に比べて2.9%減少した。



(注)全国及び愛知の各月有効求人倍率は季節調整値である。なお、安定所の数値は季節調整を行っていないため全て原数値である。

一般職業紹介状況

項目 \ 年 月		令和7年11月			令和6年11月	対前年同月増減率
		計	男	女	計	
求職	新規求職申込件数	404	194	210	436	▲ 7.3
	うち中高年齢者	232	114	118	230	0.9
	うち雇用保険受給者	110	41	69	133	▲ 17.3
	月間有効求職者数	2,986	1,367	1,615	3,075	▲ 2.9
	うち中高年齢者	1,503	787	716	1,608	▲ 6.5
	うち雇用保険受給者	925	403	522	926	▲ 0.1
紹介	紹介件数	387	197	190	392	▲ 1.3
	うち中高年齢者	246	130	116	207	18.8
	うち雇用保険受給者	107	40	67	92	16.3
就職	就職件数	99	39	60	148	▲ 33.1
	うち中高年齢者	51	28	23	91	▲ 44.0
	うち雇用保険受給者	34	8	26	51	▲ 33.3
	就職率	24.5	20.1	28.6	33.9	▲ 9.4
求人	新規求人数	715	※	※	737	▲ 3.0
	うち常用	687	※	※	715	▲ 3.9
	月間有効求人数	2,346	※	※	2,285	2.7
	うち常用	2,166	※	※	2,096	3.3
充足	充足数	89	※	※	119	▲ 25.2
	うち県外から	2	※	※	6	▲ 66.7
	充足率	12.4	※	※	16.1	▲ 3.7

(注) 1)新規学卒者を除き、パートタイムを含む。 2)各欄の数値は、記載のない限り原数値である。
3)数値の単位は、特に表示がない限り、件、人、%又はポイント。 4)▲印は、減少率(差)である。
5)平成16年11月から求職申込書における「性別」欄の記載が任意になったことに伴い、男女別の合計は男女計の値と必ずしも一致しない。
6)中高年齢者とは、45歳以上の者。 7)常用とは、雇用期間の定めのない仕事、又は4か月以上の雇用期間が定められている仕事を指す。

正社員職業紹介状況

年 月 項 目	令和7年11月		令和6年11月		対前年同月 増減率
	計	構成比	計	構成比	
常用フルタイム新規求職申込件数	255		280		▲ 8.9
常用フルタイム月間有効求職者数	1,676		1,726		▲ 2.9
正社員就職件数	37	37.4	61	41.2	▲ 39.3
正社員新規求人数	390	54.5	400	54.3	▲ 2.5
正社員月間有効求人数	1,155	49.2	1,163	50.9	▲ 0.7

(注)1)「正社員」とは、一般求人のうち求人票の雇用形態欄に「正社員」と記載された常用求人である。

2) 構成比は、就職件数全体に占める正社員就職割合及び新規又は有効求人数全体に占める正社員求人割合である。

パートタイム職業紹介状況

年 月 項 目	令和7年11月		令和6年11月	対前年同月 増減率
	計	女	計	
新規求職申込件数	148	98	155	▲ 4.5
月間有効求職者数	1,304	893	1,344	▲ 3.0
就職件数	46	34	59	▲ 22.0
新規求人数	278	※	295	▲ 5.8
月間有効求人数	906	※	813	11.4

障害者の職業紹介状況

項 目	計	身体障害者		知的障害者		精神障害者	その他障害者
			重度		重度		
新規求職申込件数	25	4	2	2	1	19	—
有効求職者数	819	158	62	155	25	487	19
就職件数	23	1	1	9	1	13	—

新規求人の主要産業別状況

産 業 新規求人	全数	令和7年11月			対前年同月増減率			
		一般	パート		全数	一般	パート	
			うち常用	パート				
建設業	79	68	68	11	▲ 13.2	▲ 20.9	▲ 20.9	120.0
製造業	109	83	80	26	▲ 22.1	▲ 24.5	▲ 21.6	▲ 13.3
食料品製造業	21	11	9	10	23.5	57.1	28.6	0.0
繊維工業	8	7	7	1	—	—	—	—
木材・木製品製造業	—	—	—	—	—	—	—	—
印刷・同関連業	—	—	—	—	—	—	—	—
プラスチック製品製造業	5	—	—	5	0.0	▲ 100.0	▲ 100.0	—
窯業・土石製品製造業	4	4	4	—	▲ 20.0	▲ 20.0	▲ 20.0	—
鉄鋼業	2	2	2	—	0.0	0.0	0.0	—
金属製品製造業	23	21	21	2	21.1	50.0	50.0	▲ 60.0
はん用機械器具製造業	2	2	1	—	▲ 50.0	▲ 33.3	▲ 66.7	▲ 100.0
電気機械器具製造業	1	1	1	—	—	—	—	—
情報通信機械器具製造業	1	1	1	—	▲ 50.0	▲ 50.0	▲ 50.0	—
輸送用機械器具製造業	21	20	20	1	▲ 40.0	▲ 35.5	▲ 35.5	▲ 75.0
情報通信業	—	—	—	—	—	—	—	—
情報サービス業	—	—	—	—	—	—	—	—
運輸業、郵便業	50	44	39	6	8.7	18.9	8.3	▲ 33.3
卸売業、小売業	49	28	28	21	16.7	21.7	21.7	10.5
金融業、保険業	—	—	—	—	▲ 100.0	▲ 100.0	▲ 100.0	▲ 100.0
宿泊業、飲食サービス業	7	5	5	2	▲ 73.1	—	—	▲ 92.3
医療、福祉	327	160	158	167	10.1	21.2	20.6	1.2
社会保険・社会福祉・介護事業	250	103	102	147	47.1	45.1	45.7	48.5
サービス業(他に分類されないもの)	61	31	27	30	117.9	34.8	17.4	500.0
計	715	437	423	278	▲ 3.0	▲ 1.1	▲ 2.1	▲ 5.8

(注)1 主要産業であるため、全産業計とは一致しない。一般には臨時・季節を含む。

2 令和6年4月以降については令和5年7月改定の「日本標準産業分類」に基づく区分、令和6年3月以前については平成25年10月改定の「日本標準産業分類」に基づく区分。

豊川公共職業安定所(本所)

※受給資格決定件数は速報値であり、修正があり得る。

項 目	年 月	令和7年11月		令和7年度累計	
		件 数	支給額	件 数	支給額
特定求職者雇用開発助成金		10	2,500,000	151	40,083,328
雇用調整助成金(休業)		3	798,862	50	17,114,594

来る令和8年2月20日、豊川商工会議所において「令和7年度 障害者雇用促進セミナー」を開催いたします。

このセミナーでは、他の企業の障害者雇用の取組内容や障害者雇用をサポートする支援機関の支援内容などについて理解を深めることができます。

皆様のご参加を是非ともお待ちしております。

3 / 4

労働市場主要指標(令和7年11月)

豊川公共職業安定所(本所)

項目 年度		求人(注1)		求職(注1)				就職(注1)		求人倍率(注1)						雇用保険		
		新規 求人数	月間有効 求人数	新規求職申込件数		月間有効求職者数		就職件数		新規 (注3)	有効 (注3)	愛知(注4)		全国(注4)		適用事業所 数(注5)	被保険者数 (注5)	基本手当受給 者実人員
				雇用保険(注2)	雇用保険(注2)	雇用保険(注2)	雇用保険(注2)	雇用保険(注2)	雇用保険(注2)			新規	有効	新規	有効			
数 値	2020年度平均	711	2,049	603	162	2,952	1,077	166	44	1.18	0.69	1.98	1.10	1.90	1.10	2,502	50,248	652
	2021年度平均	837	2,332	564	141	2,957	985	177	47	1.48	0.79	2.35	1.23	2.08	1.16	2,541	50,025	570
	2022年度平均	882	2,570	571	139	2,838	876	178	42	1.54	0.91	2.46	1.39	2.30	1.31	2,575	50,255	544
	2023年度平均	857	2,489	568	154	2,920	941	165	44	1.51	0.85	2.39	1.33	2.28	1.29	2,559	49,510	614
	2024年度平均	794	2,324	558	154	3,026	953	144	37	1.42	0.77	2.38	1.28	2.26	1.25	2,545	49,327	652
数 値	2024年11月	737	2,285	436	133	3,075	926	148	51	1.69	0.74	2.43	1.27	2.25	1.25	2,541	49,640	642
	2024年12月	837	2,332	391	101	2,828	876	105	28	2.14	0.82	2.28	1.26	2.27	1.25	2,540	49,585	634
	2025年1月	836	2,395	572	170	2,877	926	134	38	1.46	0.83	2.41	1.27	2.32	1.26	2,540	49,367	652
	2025年2月	832	2,472	566	161	2,986	948	132	36	1.47	0.83	2.57	1.29	2.30	1.24	2,543	49,345	652
	2025年3月	876	2,520	586	131	3,149	959	153	34	1.49	0.80	2.41	1.32	2.32	1.26	2,545	49,327	644
	2025年4月	753	2,317	710	231	3,251	1,044	174	50	1.06	0.71	2.47	1.35	2.24	1.26	2,535	49,632	690
	2025年5月	686	2,210	583	159	3,288	1,050	139	35	1.18	0.67	2.41	1.32	2.14	1.24	2,536	49,904	647
	2025年6月	950	2,387	524	132	3,255	1,044	150	41	1.81	0.73	2.35	1.28	2.18	1.22	2,539	49,876	733
	2025年7月	740	2,295	543	161	3,178	1,028	166	49	1.36	0.72	2.37	1.27	2.17	1.22	2,543	49,682	786
	2025年8月	705	2,327	482	133	3,089	1,008	110	32	1.46	0.75	2.32	1.26	2.15	1.20	2,542	49,650	747
	2025年9月	941	2,434	597	138	3,195	1,023	149	49	1.58	0.76	2.20	1.25	2.14	1.20	2,531	49,618	805
	2025年10月	806	2,400	593	151	3,237	980	174	59	1.36	0.74	2.31	1.23	2.12	1.18	2,534	49,611	752
	2025年11月	715	2,346	404	110	2,986	925	99	34	1.77	0.79	2.24	1.21	2.14	1.18	2,536	49,607	701
前 年 同 月 比	2020年度平均	▲ 23.3	▲ 22.7	9.1	14.4	20.6	34.1	▲ 9.8	▲ 5.2	▲ 0.50	▲ 0.39	▲ 0.90	▲ 0.72	▲ 0.45	▲ 0.45	2.8	0.6	35.3
	2021年度平均	17.7	13.8	▲ 6.4	▲ 13.2	0.2	▲ 8.5	6.8	8.0	0.30	0.10	0.37	0.13	0.18	0.06	1.6	▲ 0.4	▲ 12.6
	2022年度平均	5.5	10.2	1.3	▲ 1.3	▲ 4.0	▲ 11.0	0.8	▲ 10.8	0.06	0.12	0.11	0.16	0.22	0.15	1.3	0.5	▲ 4.4
	2023年度平均	▲ 2.9	▲ 3.2	▲ 0.7	10.7	2.9	7.5	▲ 7.6	5.3	▲ 0.03	▲ 0.06	▲ 0.07	▲ 0.06	▲ 0.02	▲ 0.02	▲ 0.6	▲ 1.5	12.8
	2024年度平均	▲ 7.3	▲ 6.6	▲ 1.7	0.1	3.6	1.2	▲ 12.7	▲ 17.5	▲ 0.09	▲ 0.08	▲ 0.01	▲ 0.05	▲ 0.02	▲ 0.04	▲ 0.5	▲ 0.4	6.1
前 年 同 月 比	2024年11月	▲ 22.0	▲ 11.9	▲ 5.0	6.4	4.2	▲ 0.5	5.0	2.0	▲ 0.37	▲ 0.14	0.08	0.01	0.00	0.00	▲ 1.1	▲ 0.6	0.5
	2024年12月	▲ 0.2	▲ 11.4	▲ 8.0	▲ 7.3	2.5	2.1	▲ 23.4	▲ 3.4	0.17	▲ 0.13	▲ 0.15	▲ 0.01	0.02	0.00	▲ 0.8	▲ 0.7	8.6
	2025年1月	▲ 5.7	▲ 7.3	▲ 8.0	4.9	2.4	4.4	▲ 16.8	22.6	0.03	▲ 0.09	0.13	0.01	0.05	0.01	▲ 0.5	▲ 0.5	13.2
	2025年2月	▲ 14.0	▲ 5.0	▲ 4.4	2.5	3.2	10.2	▲ 30.5	▲ 34.5	▲ 0.17	▲ 0.07	0.16	0.02	▲ 0.02	▲ 0.02	▲ 0.4	▲ 0.4	15.2
	2025年3月	9.5	▲ 2.6	5.4	▲ 6.4	7.5	11.6	▲ 23.9	▲ 29.2	0.05	▲ 0.08	▲ 0.16	0.03	0.02	0.02	▲ 0.5	▲ 0.4	22.9
	2025年4月	6.2	▲ 2.8	▲ 9.3	▲ 2.1	5.9	11.7	2.4	72.4	0.15	▲ 0.07	0.06	0.03	▲ 0.08	0.00	▲ 0.9	▲ 0.7	23.2
	2025年5月	▲ 17.1	1.4	▲ 6.0	▲ 7.6	4.1	6.6	▲ 0.7	0.0	▲ 0.16	▲ 0.02	▲ 0.06	▲ 0.03	▲ 0.10	▲ 0.02	▲ 0.7	▲ 0.2	2.1
	2025年6月	29.1	6.1	8.0	4.8	3.7	6.7	▲ 7.4	36.7	0.29	0.01	▲ 0.06	▲ 0.04	0.04	▲ 0.02	▲ 0.5	▲ 0.4	14.4
	2025年7月	4.2	5.2	3.6	▲ 4.2	6.0	0.3	3.1	4.3	0.01	▲ 0.01	0.02	▲ 0.01	▲ 0.01	0.00	▲ 0.5	▲ 0.5	7.8
	2025年8月	▲ 11.4	8.0	5.7	8.1	8.0	5.9	▲ 5.2	3.2	▲ 0.29	0.00	▲ 0.05	▲ 0.01	▲ 0.02	▲ 0.02	▲ 0.4	▲ 0.3	9.7
	2025年9月	7.3	1.9	▲ 7.2	▲ 2.1	5.9	7.7	2.8	40.0	0.22	▲ 0.03	▲ 0.12	▲ 0.01	▲ 0.01	0.00	▲ 0.3	▲ 0.2	19.1
	2025年10月	6.5	2.4	▲ 6.5	▲ 16.6	2.7	0.2	8.8	31.1	0.17	0.00	0.11	▲ 0.02	▲ 0.02	▲ 0.02	▲ 0.4	0.0	11.2
	2025年11月	▲ 3.0	2.7	▲ 7.3	▲ 17.3	▲ 2.9	▲ 0.1	▲ 33.1	▲ 33.3	0.08	0.05	▲ 0.07	▲ 0.02	0.02	0.00	▲ 0.2	▲ 0.1	9.2

※(注1)新規学卒者を除き、パートタイムを含む。(注2)雇用保険受給者。(注3)原数値である。
(注4)季節調整値(ただし、年平均は、原数値。)である。前年同月比欄は、前月差である。(注5)各年(月末)現在の数値である。