

施設の種類が多いので法人内でいろいろな経験が積める！

有限会社ウイング 介護のつばさ

(豊田市下林町・今町・吉原町)

豊富な施設でスキルアップ！

自分のやりたい介護・経験に合わせて働けます♪



とにかく利用者さんを楽しませたい
短時間から働きたい
おだやかな空間で関わりたい
経験を活かしたい

→ デイサービス
→ 定期巡回サービス
→ グループホーム
→ 有料老人ホーム

施設間交流で介護度に合わせた関わり方を勉強できる機会あり！

職員も利用者さんも楽しむ！



季節に合わせたイベントを職員も全力で楽しんでいます！

ハローワーク職員のオススメポイント (R7.11.11訪問)

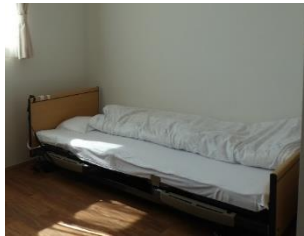
- ◎ 定期巡回サービスは、新しい形の訪問介護です。数分の支援から提供可。
時給制なので、収入も把握しやすい！
- ◎ 資格取得支援制度でさらなるスキルアップを支援
- ◎ 近隣の小学校とも交流があり、地域に根ざした介護施設！
- ◎ 生体・離床センサーやインカムを導入し職員が働きやすい環境作りも！

有限会社 ウイング

職員が訪問しました！（訪問日：R7.3.10）やすい環境が整っています！



- ▲ インカムの導入により、広い施設内を動き回ることなく、**スタッフ間の連携をスムーズ**にすることができています◎



ベッドの下にセンサーがあります。



- ▲ **体動、生体情報、心拍、リラックス度（眠りの深浅）**を感知します。**頻回に巡回することなく**、利用者さんの状態が分かります◎

介護の仕事は、身体的にも精神的にも負担が大きいな…というイメージを払拭するかのよう、現場の仕事にIT（インカム、ベッドセンサー、介護ソフト）を積極的に導入されています。ITの活用により、現場の仕事に向き合いやすくなったり、体力を維持しながら利用者さんに向き合うことができるようになり、スタッフさんにとっては働きやすく、利用者さんにとっては過ごしやすい環境になっています。



- ▲ ベッドセンサーで感知された情報は、事務室用の**パソコンから確認**することができます。異常を知らせるセンサー音は、**施設内のどこにいても**聞くことができ、どの部屋で起きた情報なのか**スマホから把握**することもできます◎



- ▲ 常時携帯しているスマホからその場で様々な記録をつけることができるため、**いち早く情報共有**することができます◎

★ハローワーク職員のオススメポイント★

- ・ **スキルアップ**を目指したり、**他の仕事と両立**しながら働いているスタッフさんもおられ、それぞれのスタイルに合わせた働き方が可能です◎
- ・ 早番と遅番でシフトを組まれています、夜勤はパートの専従スタッフさんが対応されるので、**夜勤なしでの勤務が可能**です◎
- ・ **向上心のある社長のもと**、今後も積極的にITを活用される等、介護業界が抱える課題の解決を目指しながら働くことができます◎