

吉田工機 株式会社

事業内容:水門、除塵機、ポンプ設備の設計・製作・据付工事

厚労省 認定制度

くるみん認定 プラチナくるみん認定 ユースエール認定
えるぼし認定 プラチナえるぼし認定 もにす認定

ひとつ PR

愛知県内を中心に「水」に関するインフラ整備事業に携わり、暮らしを守る役割を果たしてきました。

企業情報

【設立】1972年12月

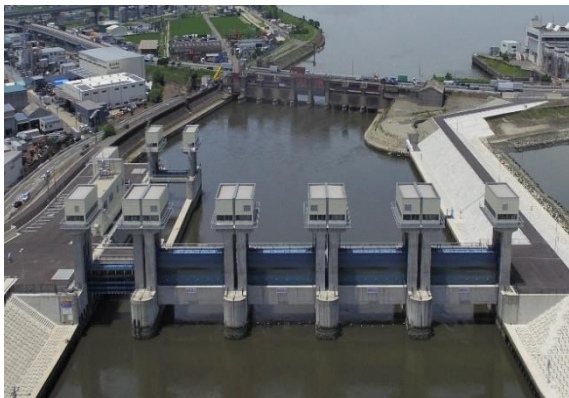
【本社所在地】〒455-0863 愛知県名古屋市港区新茶屋5-3011

【従業員数】 82名

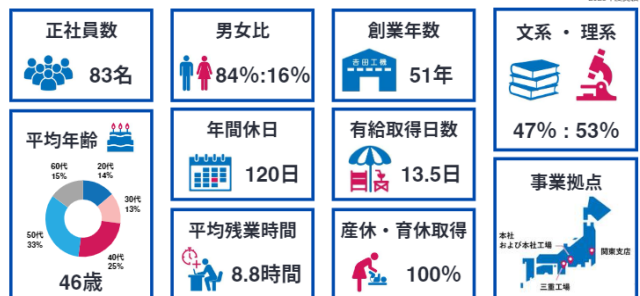
【平均年齢】 46歳

【TEL】 052-301-2222

【HP】 www.yoshidakouki.co.jp



数字でみる吉田工機



仕事内容・やりがい

- ◎河川の水位を調整する【水門設備】
- ◎水を汲み上げる【排水ポンプ設備】
- ◎水中のチリやゴミを取り除く【除塵設備】

といった「水」にまつわる設備のメーカー。

設備の提案・設計・製作・据付から、納入後のメンテナンスといった維持管理まで、トータルでサポートしています。水門や除塵機などの設備は普段あまり目にするのがないかもしれませんが、実は豪雨や津波から人や街を守り、農業にも欠かせない役割を果たしています。災害から暮らしを守るやりがいを感じて頂けます。

景気に左右されない安定した事業基盤

公共案件100%。景気に左右されない安定した事業のもと、じっくり知識やスキルを身につけながら成長できる、知られざる優良企業がここにあります。

賞与は昨年平均6.8ヶ月分。

国や地方自治体からの案件のためコロナ禍でも一切影響を受けることなく売り上げを伸ばし、社員に還元しています。