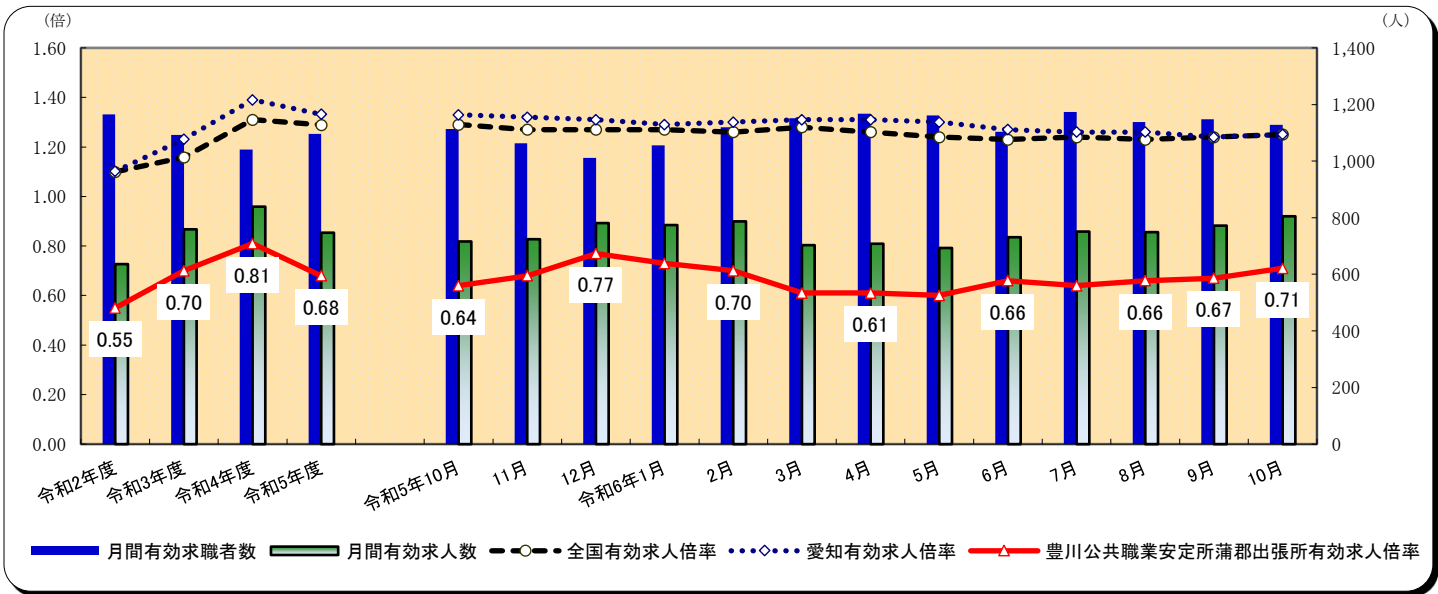


項目	年月	令和6年10月	令和5年10月	対前年増減差
新規求人倍率		1.74	1.32	0.42
有効求人倍率		0.71	0.64	0.07
正社員有効求人倍率		0.54	0.48	0.06

(注)正社員有効求人倍率=正社員有効求人数/常用フルタイム(一般)有効求職者数。なお、常用フルタイム有効求職者にはフルタイムの派遣労働者や契約社員を希望する者も含まれるため、厳密な意味での正社員有効求人倍率より低い値となる。

窓口の動き

求人関係	新規求人数は351人で、前年同月311人に比べて12.9%増加した。 月間有効求人数は805人で、前年同月716人に比べて12.4%増加した。
求職関係	新規求職者数は202人で、前年同月236人に比べて14.4%減少した。 月間有効求職者数は1,128人で、前年同月1,113人に比べて1.3%増加した。



(注)全国及び愛知の各月有効求人倍率は季節調整値である。なお、安定所の数値は季節調整を行っていないため全て原数値である。

一般職業紹介状況

項目	年月	令和6年10月			令和5年10月	対前年同月増減率
		計	男	女	計	
求	新規求職申込件数	202	97	105	236	▲ 14.4
	うち中高年齢者	106	55	51	132	▲ 19.7
	うち雇用保険受給者	62	33	29	72	▲ 13.9
職	月間有効求職者数	1,128	568	560	1,113	1.3
	うち中高年齢者	620	350	270	629	▲ 1.4
	うち雇用保険受給者	443	212	231	433	2.3
紹	紹介件数	141	73	68	195	▲ 27.7
	うち中高年齢者	83	39	44	114	▲ 27.2
	うち雇用保険受給者	54	30	24	47	14.9
就	就職件数	45	26	19	66	▲ 31.8
	うち中高年齢者	25	14	11	31	▲ 19.4
	うち雇用保険受給者	14	11	3	17	▲ 17.6
職	就職率	22.3	26.8	18.1	28.0	▲ 5.7
求	新規求人数	351	※	※	311	12.9
	うち常用	340	※	※	305	11.5
	月間有効求人数	805	※	※	716	12.4
人	うち常用	779	※	※	688	13.2
	充足数	32	※	※	45	▲ 28.9
足	うち県外から	1	※	※	1	—
	充足率	9.1	※	※	14.5	▲ 5.4

(注) 1)新規学卒者を除き、パートタイムを含む。 2)各欄の数値は、記載のない限り原数値である。
3)数値の単位は、特に表示がない限り、件、人、%又はポイント。 4)▲印は、減少率(差)である。
5)平成16年11月から求職申込書における「性別」欄の記載が任意になったことに伴い、男女別の合計は男女計の値と必ずしも一致しない。
6)中高年齢者とは、45歳以上の者。 7)常用とは、雇用期間の定めのない仕事、又は4か月以上の雇用期間が定められている仕事を指す。

正社員職業紹介状況

豊川公共職業安定所蒲郡出張所

項目	年月	令和6年10月		令和5年10月		対前年同月増減率
		計	構成比	計	構成比	
常用フルタイム新規求職申込件数		134		148		▲ 9.5
常用フルタイム月間有効求職者数		706		683		3.4
正社員就職件数		23	51.1	29	43.9	▲ 20.7
正社員新規求人数		153	43.6	139	44.7	10.1
正社員月間有効求人数		382	47.5	331	46.2	15.4

(注)1 「正社員」とは、一般求人のうち求人票の雇用形態欄に「正社員」と記載された常用求人である。

2) 構成比は、就職件数全体に占める正社員就職割合及び新規又は有効求人数全体に占める正社員求人割合である。

パートタイム職業紹介状況

項目	年月	令和6年10月		令和5年10月	対前年同月増減率
		計	女		
新規求職申込件数		68	42	87	▲ 21.8
月間有効求職者数		422	259	427	▲ 1.2
就職件数		20	12	32	▲ 37.5
新規求人数		163	※	147	10.9
月間有効求人数		361	※	338	6.8

障害者の職業紹介状況

項目	計	身体障害者		知的障害者		精神障害者	その他障害者
		軽度	重度	軽度	重度		
新規求職申込件数	11	5	3	—	—	6	—
有効求職者数	238	91	40	32	9	110	5
就職件数	3	—	—	1	—	2	—

新規求人の主要産業別状況

産業	新規求人	全数	一般		パート	対前年同月増減率			
			うち常用	うち非常用		全数	一般	うち常用	パート
建設業		23	23	23	—	▲ 11.5	▲ 8.0	▲ 8.0	▲ 100.0
製造業		61	35	35	26	52.5	25.0	29.6	116.7
食料品製造業		13	7	7	6	30.0	16.7	16.7	50.0
繊維工業		10	5	5	5	▲ 9.1	▲ 28.6	▲ 28.6	25.0
木材・木製品製造業		—	—	—	—	—	—	—	—
印刷・同関連業		—	—	—	—	—	—	—	—
プラスチック製品製造業		2	2	2	—	100.0	—	—	▲ 100.0
窯業・土石製品製造業		—	—	—	—	—	—	—	—
鉄鋼業		—	—	—	—	—	—	—	—
金属製品製造業		3	3	3	—	▲ 40.0	▲ 25.0	▲ 25.0	▲ 100.0
はん用機械器具製造業		—	—	—	—	—	—	—	—
電気機械器具製造業		25	10	10	15	—	—	—	—
情報通信機械器具製造業		—	—	—	—	—	—	—	—
輸送用機械器具製造業		2	2	2	—	▲ 33.3	0.0	0.0	▲ 100.0
情報通信業		4	4	4	—	300.0	300.0	300.0	—
情報サービス業		3	3	3	—	200.0	200.0	200.0	—
運輸業、郵便業		3	3	3	—	(▲ 40.0)	(▲ 25.0)	(▲ 25.0)	(▲ 100.0)
卸売業、小売業		22	20	20	2	(15.8)	(11.1)	(11.1)	(100.0)
金融業、保険業		3	1	1	2	▲ 80.0	—	—	▲ 86.7
宿泊業、飲食サービス業		67	10	10	57	26.4	0.0	0.0	32.6
医療、福祉		81	40	40	41	(3.8)	(▲ 13.0)	(▲ 13.0)	(28.1)
社会保険・社会福祉・介護事業		36	14	14	22	(▲ 28.0)	(▲ 54.8)	(▲ 54.8)	(15.8)
サービス業(他に分類されないもの)		46	38	38	8	(48.4)	(90.0)	(90.0)	(▲ 27.3)
計		351	188	188	163	12.9	14.6	16.8	10.9

(注)1 主要産業であるため、全産業計とは一致しない。一般には臨時・季節を含む。

2 平成25年10月改定「日本標準産業分類」に基づく区分により表章したもの。

3 対前年同月増減率については、産業分類改定による影響のある産業について()で示している。

雇用保険取扱状況

豊川公共職業安定所蒲郡出張所

項目		年 月	令和6年10月	令和5年10月	対前年同月 増減率			
適	月末現在適用事業所数 (所)		1,175	1,188	▲ 1.1			
	資格取得者数		245	190	28.9			
	資格喪失者数		254	189	34.4			
	離職票交付枚数 (枚)		151	104	45.2			
	うち短期特例者		—	—	—			
	月末現在被保険者数		18,704	18,870	▲ 0.9			
	用	雇用継続給付	高年齢	基本給付	受給者実人員	130	138	▲ 5.8
				支給金額	3,537,558	3,839,332	▲ 7.9	
			再就職	受給者実人員	—	—	—	
				支給金額	—	—	—	
育児休業		基本給付	受給者実人員	170	200	▲ 15.0		
			支給金額	23,728,482	24,000,351	▲ 1.1		
介護休業給付		受給者数	3	1	200.0			
		支給金額	777,467	56,044	1287.2			
給付	基本手当基本分	一般求職者給付	受給資格決定件数(※)	74	69	7.2		
			初回受給者数	74	67	10.4		
			受給者実人員	295	277	6.5		
			支給金額	43,214,089	35,649,875	21.2		
	高年齢求職者給付	受給者数	13	19	▲ 31.6			
		支給金額	2,986,360	4,454,830	▲ 33.0			
	教育訓練給付	一般教育訓練給付	受給者数	3	3	0.0		
			支給金額	128,510	173,948	▲ 26.1		
		専門実践教育訓練給付	受給者数	10	8	25.0		
			支給金額	1,835,067	1,326,632	38.3		
	就職促進給付	常用就職支度手当	受給者数	—	—	—		
			支給金額	—	—	—		
		再就職手当	受給者数	25	28	▲ 10.7		
			支給金額	11,722,595	11,345,193	3.3		
		就業促進定着手当	受給者数	—	11	▲ 100.0		
			支給金額	—	2,323,449	▲ 100.0		
	就業手当	受給者実人員	—	—	—			
		支給金額	—	—	—			

※受給資格決定件数は速報値であり、修正があり得る。

各種助成金

項目	年 月	令和6年10月		令和6年度累計	
		件数	支給額	件数	支給額
特定求職者雇用開発助成金		3	930,000	21	5,640,000
雇用調整助成金(休業)		4	726,920	14	3,940,593

愛知県特定最低賃金の改正について

愛知県最低賃金は令和6年10月1日から時間額1,077円に改正されましたが、令和6年12月16日から「製鉄業・製鋼・製鋼圧延業、鋼材製造業（表面処理鋼材を除く。）」が時間額1,111円に、「輸送用機械器具製造業（建設用ショベルトラック製造業含む。船舶製造・修理業、船用機関製造及び自転車・同部品製造業を除く。）」が時間額1,081円に改正されます（令和6年10月1日から令和6年12月15日までは時間額1,077円が適用されます。）。

なお、上記産業で従事する労働者の方でも「18歳未満又は65歳以上の方」など**特定最低賃金適用除外労働者の方は愛知県最低賃金の時間額1,077円が適用**されます。

詳しくは豊橋労働基準監督署：TEL0532-54-1192まで

労働市場主要指標(令和6年10月)

豊川公共職業安定所蒲郡出張所

年度	求人(注1)			求職(注1)			就職(注1)			求人倍率(注1)				雇用保険			
	新規 求人数	月間有効 求人数	新規求職申込件数 雇用保険(注2)	月間有効求職者数 雇用保険(注2)	就職件数 雇用保険(注2)	新規(注3)	有効(注3)	愛知(注4)	全国(注4)	新規	有効	適用事業所 数(注5)	被保険者数 (注5)	基本手当受給 者実人員			
														2019年度平均	2020年度平均	2021年度平均	2022年度平均
2019年度平均	281	832	226	72	397	17	67	1.25	0.88	2.88	1.82	2.35	1.55	1.170	18,670	237	
2020年度平均	236	636	239	90	583	17	59	0.99	0.55	1.98	1.10	1.90	1.175	18,884	335		
2021年度平均	269	759	211	72	488	16	57	1.27	0.69	2.35	1.23	2.08	1.176	18,611	259		
2022年度平均	292	839	224	74	442	16	57	1.30	0.81	2.46	1.39	2.30	1.193	18,788	266		
2023年度平均	257	747	226	71	431	16	60	1.14	0.68	2.39	1.33	2.28	1.184	18,603	267		
2023年10月	311	716	236	72	433	17	66	1.32	0.64	2.42	1.33	2.25	1.188	18,870	277		
2023年11月	253	724	176	59	416	18	61	1.44	0.68	2.33	1.32	2.25	1.189	18,812	261		
2023年12月	255	781	174	51	386	24	62	1.47	0.77	2.22	1.31	2.25	1.187	18,820	237		
2024年1月	303	774	270	78	393	7	44	1.12	0.73	2.43	1.29	2.28	1.190	18,729	238		
2024年2月	244	787	250	75	406	16	66	0.98	0.70	2.36	1.30	2.26	1.186	18,668	242		
2024年3月	204	703	246	83	413	16	66	0.83	0.61	2.40	1.31	2.38	1.184	18,603	227		
2024年4月	311	708	287	106	435	11	58	1.08	0.61	2.42	1.31	2.17	1.183	18,674	262		
2024年5月	204	693	228	79	442	14	64	0.89	0.60	2.36	1.30	2.16	1.180	18,765	281		
2024年6月	230	731	202	51	427	8	40	1.14	0.66	2.32	1.27	2.26	1.181	18,781	251		
2024年7月	329	751	249	82	471	12	60	1.32	0.64	2.36	1.26	2.22	1.182	18,748	315		
2024年8月	225	749	181	64	453	14	51	1.24	0.66	2.46	1.26	2.32	1.181	18,716	305		
2024年9月	255	772	240	76	458	7	47	1.06	0.67	2.25	1.24	2.22	1.172	18,708	294		
2024年10月	351	805	202	62	443	14	45	1.74	0.71	2.35	1.25	2.24	1.175	18,704	295		

前年同月比	%		ポイント		%		ポイント		%		%		%				
	新規求職者	求職者	新規求職者	求職者	新規求職者	求職者	新規求職者	求職者	新規求職者	求職者	新規求職者	求職者	新規求職者	求職者			
	2019年度平均	2020年度平均	2021年度平均	2022年度平均	2023年度平均	2023年10月	2023年11月	2023年12月	2024年1月	2024年2月	2024年3月	2024年4月	2024年5月	2024年6月	2024年7月	2024年8月	2024年9月
2019年度平均	▲ 26.3	▲ 22.2	▲ 4.3	0.0	▲ 15.7	▲ 17.5	▲ 0.46	▲ 0.25	▲ 0.19	▲ 0.15	▲ 0.07	▲ 0.07	▲ 0.5	▲ 1.1	▲ 5.3		
2020年度平均	▲ 16.0	▲ 23.6	25.2	46.9	▲ 12.1	▲ 4.8	▲ 0.26	▲ 0.33	▲ 0.90	▲ 0.72	▲ 0.45	▲ 0.45	0.4	▲ 1.1	▲ 41.5		
2021年度平均	▲ 14.0	▲ 19.4	▲ 20.0	▲ 16.2	▲ 3.4	▲ 3.0	0.28	0.14	0.37	0.13	0.18	0.06	0.1	▲ 1.4	▲ 22.7		
2022年度平均	8.4	10.6	3.0	▲ 9.6	0.9	2.1	0.03	0.12	0.11	0.16	0.22	0.15	1.4	▲ 1.0	▲ 2.8		
2023年度平均	▲ 12.0	▲ 11.0	▲ 3.6	▲ 2.5	4.8	▲ 3.6	▲ 0.16	▲ 0.13	▲ 0.07	▲ 0.06	▲ 0.02	▲ 0.02	▲ 0.8	▲ 1.0	▲ 0.3		
2023年10月	▲ 3.1	▲ 16.7	▲ 20.0	▲ 5.7	34.7	88.9	▲ 0.06	▲ 0.16	0.03	▲ 0.01	0.00	0.00	▲ 0.2	▲ 0.5	2.2		
2023年11月	▲ 16.2	▲ 18.4	▲ 26.3	▲ 12.2	▲ 1.6	▲ 14.3	▲ 0.03	▲ 0.15	▲ 0.09	▲ 0.01	0.00	▲ 0.02	0.0	▲ 1.0	▲ 9.7		
2023年12月	3.7	▲ 5.1	▲ 3.8	▲ 9.8	8.8	33.3	▲ 0.06	▲ 0.08	▲ 0.11	▲ 0.01	0.00	0.00	0.2	▲ 0.7	▲ 9.9		
2024年1月	▲ 5.9	▲ 2.3	1.3	▲ 7.7	10.0	▲ 36.4	▲ 0.18	▲ 0.06	0.21	▲ 0.02	0.03	0.00	0.4	▲ 0.8	▲ 11.5		
2024年2月	▲ 14.1	▲ 0.9	7.1	▲ 1.7	▲ 7.0	▲ 27.3	▲ 0.21	▲ 0.05	▲ 0.07	0.01	▲ 0.02	▲ 0.01	▲ 0.5	▲ 1.0	▲ 7.3		
2024年3月	▲ 23.0	▲ 12.9	▲ 3.5	▲ 4.0	▲ 2.9	14.3	▲ 0.29	▲ 0.13	0.04	0.01	0.12	0.02	▲ 0.8	▲ 1.0	▲ 15.0		
2024年4月	1.0	▲ 13.9	▲ 2.8	▲ 6.5	▲ 3.3	▲ 45.0	0.03	▲ 0.10	0.02	0.00	▲ 0.21	▲ 0.02	▲ 0.6	▲ 0.7	▲ 11.5		
2024年5月	▲ 12.1	▲ 10.1	▲ 5.0	▲ 3.7	18.5	27.3	▲ 0.08	▲ 0.07	▲ 0.06	▲ 0.01	▲ 0.01	▲ 0.02	▲ 1.1	▲ 0.6	▲ 0.4		
2024年6月	2.2	0.1	▲ 8.2	▲ 19.0	▲ 52.4	▲ 57.9	0.12	0.01	▲ 0.04	▲ 0.03	0.10	▲ 0.01	▲ 1.0	▲ 0.8	▲ 12.5		
2024年7月	10.8	4.5	30.2	1.9	15.4	20.0	▲ 0.23	▲ 0.02	0.04	▲ 0.01	▲ 0.04	0.01	▲ 1.2	▲ 1.0	3.3		
2024年8月	▲ 5.9	2.3	▲ 3.2	20.8	2.0	0.0	▲ 0.04	▲ 0.02	0.10	0.00	▲ 0.10	▲ 0.01	▲ 1.4	▲ 1.0	4.8		
2024年9月	22.0	9.2	▲ 1.3	4.6	▲ 13.0	▲ 58.8	0.14	0.00	▲ 0.21	▲ 0.02	▲ 0.10	▲ 0.01	▲ 1.5	▲ 0.9	13.1		
2024年10月	12.9	12.4	▲ 13.9	2.3	▲ 31.8	▲ 17.6	0.42	0.07	0.10	0.01	0.02	0.01	▲ 1.1	▲ 0.9	6.5		

※(注1)新規卒者を除き、パートタイムを含む。(注2)雇用保険受給者。(注3)原数値である。
 (注4)季節調整値(ただし、年平均は、原数値。)である。前年同月比欄は、前月差である。(注5)各年(月末)現在の数値である。