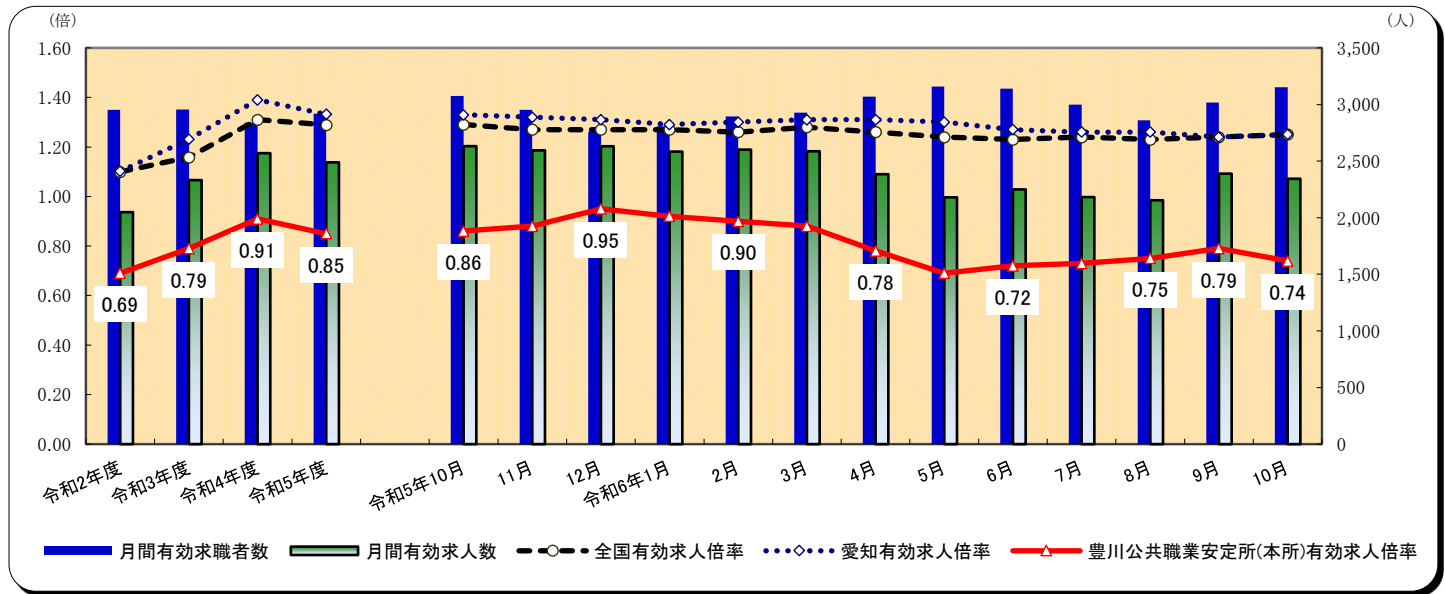


項目	年月	令和6年10月	令和5年10月	対前年増減差
新規求人倍率		1.19	1.39	▲ 0.20
有効求人倍率		0.74	0.86	▲ 0.12
正社員有効求人倍率		0.69	0.74	▲ 0.05

(注)正社員有効求人倍率=正社員有効求人数/常用フルタイム(一般)有効求職者数。なお、常用フルタイム有効求職者にはフルタイムの派遣労働者や契約社員を希望する者も含まれるため、厳密な意味での正社員有効求人倍率より低い値となる。

窓口の動き

- 求人関係** 新規求人数は757人で、前年同月850人に比べて10.9%減少した。
月間有効求人数は2,344人で、前年同月2,632人に比べて10.9%減少した。
- 求職関係** 新規求職者数は634人で、前年同月611人に比べて3.8%増加した。
月間有効求職者数は3,152人で、前年同月3,076人に比べて2.5%増加した。



(注)全国及び愛知の各月有効求人倍率は季節調整値である。なお、安定所の数値は季節調整を行っていないため全て原数値である。

一般職業紹介状況

項目	年月	令和6年10月			令和5年10月	対前年同月増減率
		計	男	女	計	
求	新規求職申込件数	634	261	373	611	3.8
	うち中高年齢者	324	160	164	290	11.7
	うち雇用保険受給者	181	90	91	162	11.7
職	月間有効求職者数	3,152	1,460	1,684	3,076	2.5
	うち中高年齢者	1,650	891	758	1,612	2.4
	うち雇用保険受給者	978	451	525	998	▲ 2.0
紹	紹介件数	537	255	282	597	▲ 10.1
	うち中高年齢者	372	188	184	347	7.2
	うち雇用保険受給者	159	68	91	145	9.7
就	就職件数	160	68	92	198	▲ 19.2
	うち中高年齢者	90	39	51	99	▲ 9.1
	うち雇用保険受給者	45	18	27	62	▲ 27.4
職	就職率	25.2	26.1	24.7	32.4	▲ 7.2
求	新規求人数	757	※	※	850	▲ 10.9
	うち常用	727	※	※	800	▲ 9.1
	月間有効求人数	2,344	※	※	2,632	▲ 10.9
人	うち常用	2,127	※	※	2,371	▲ 10.3
	充足数	145	※	※	173	▲ 16.2
足	うち県外から	2	※	※	3	▲ 33.3
	充足率	19.2	※	※	20.4	▲ 1.2

(注) 1)新規学卒者を除き、パートタイムを含む。 2)各欄の数値は、記載のない限り原数値である。
3)数値の単位は、特に表示がない限り、件、人、%又はポイント。 4)▲印は、減少率(差)である。
5)平成16年11月から求職申込書における「性別」欄の記載が任意になったことに伴い、男女別の合計は男女計の値と必ずしも一致しない。
6)中高年齢者とは、45歳以上の者。 7)常用とは、雇用期間の定めのない仕事、又は4か月以上の雇用期間が定められている仕事を指す。

正社員職業紹介状況

項目	令和6年10月		令和5年10月		対前年同月増減率
	計	構成比	計	構成比	
常用フルタイム新規求職申込件数	358		362		▲ 1.1
常用フルタイム月間有効求職者数	1,758		1,711		2.7
正社員就職件数	73	45.6	88	44.4	▲ 17.0
正社員新規求人数	394	52.0	406	47.8	▲ 3.0
正社員月間有効求人数	1,206	51.5	1,264	48.0	▲ 4.6

(注)1 「正社員」とは、一般求人のうち求人票の雇用形態欄に「正社員」と記載された常用求人である。

2) 構成比は、就職件数全体に占める正社員就職割合及び新規又は有効求人数全体に占める正社員求人割合である。

パートタイム職業紹介状況

項目	令和6年10月		令和5年10月	対前年同月増減率
	計	女	計	
新規求職申込件数	274	211	248	10.5
月間有効求職者数	1,388	958	1,358	2.2
就職件数	73	55	85	▲ 14.1
新規求人数	290	※	357	▲ 18.8
月間有効求人数	839	※	1,008	▲ 16.8

障害者の職業紹介状況

項目	計	身体障害者		知的障害者		精神障害者	その他障害者
		重度		重度			
新規求職申込件数	43	7	1	4	1	30	2
有効求職者数	977	225	94	142	22	585	25
就職件数	21	4	—	8	—	9	—

新規求人の主要産業別状況

産業	新規求人	全数	一般		パート	対前年同月増減率			
			うち常用	うち非常用		全数	一般	うち常用	パート
建設業		74	70	70	4	0.0	7.7	7.7	▲ 55.6
製造業		167	136	123	31	▲ 39.3	▲ 23.2	▲ 26.3	▲ 68.4
食料品製造業		27	19	13	8	▲ 74.3	▲ 64.8	▲ 74.5	▲ 84.3
繊維工業		6	4	2	2	▲ 57.1	▲ 33.3	▲ 66.7	▲ 75.0
木材・木製品製造業		—	—	—	—	▲ 100.0	▲ 100.0	▲ 100.0	—
印刷・同関連業		—	—	—	—	—	—	—	—
プラスチック製品製造業		17	16	14	1	▲ 39.3	▲ 15.8	0.0	▲ 88.9
窯業・土石製品製造業		2	2	2	—	0.0	0.0	0.0	—
鉄鋼業		1	1	1	—	▲ 50.0	▲ 50.0	▲ 50.0	—
金属製品製造業		10	10	10	—	0.0	42.9	42.9	▲ 100.0
はん用機械器具製造業		9	9	9	—	▲ 25.0	▲ 25.0	▲ 25.0	—
電気機械器具製造業		11	5	5	6	450.0	—	—	200.0
情報通信機械器具製造業		2	2	2	—	—	—	—	—
輸送用機械器具製造業		33	27	27	6	▲ 21.4	▲ 15.6	▲ 12.9	▲ 40.0
情報通信業		—	—	—	—	—	—	—	—
情報サービス業		—	—	—	—	—	—	—	—
運輸業、郵便業		70	46	45	24	(9.4)	(9.5)	(12.5)	(9.1)
卸売業、小売業		56	28	28	28	(▲ 5.1)	(▲ 22.2)	(▲ 22.2)	(21.7)
金融業、保険業		1	—	—	1	▲ 66.7	▲ 100.0	▲ 100.0	—
宿泊業、飲食サービス業		17	8	8	9	▲ 46.9	▲ 20.0	▲ 20.0	▲ 59.1
医療、福祉		252	110	110	142	(21.2)	(11.1)	(11.1)	(30.3)
社会保険・社会福祉・介護事業		161	48	48	113	(16.7)	(▲ 23.8)	(▲ 23.8)	(50.7)
サービス業(他に分類されないもの)		50	28	23	22	(11.1)	(115.4)	(76.9)	(▲ 31.3)
計		757	467	447	290	▲ 10.9	▲ 5.3	▲ 6.7	▲ 18.8

(注)1 主要産業であるため、全産業計とは一致しない。一般には臨時・季節を含む。

2 平成25年10月改定「日本標準産業分類」に基づく区分により表章したもの。

3 対前年同月増減率については、産業分類改定による影響のある産業について()で示している。

雇用保険取扱状況

豊川公共職業安定所(本所)

項目		年 月	令和6年10月	令和5年10月	対前年同月増減率			
適	月末現在適用事業所数 (所)		2,545	2,564	▲ 0.7			
	資格取得者数		635	635	0.0			
	資格喪失者数		705	689	2.3			
	離職票交付枚数 (枚)		437	399	9.5			
	うち短期特例者		—	—	—			
	月末現在被保険者数		49,594	49,978	▲ 0.8			
	用	雇用継続給付	高年齢	基本給付	受給者実人員	1,126	1,090	3.3
				支給金額	33,215,491	31,483,528	5.5	
			再就職	受給者実人員	—	—	—	
				支給金額	—	—	—	
育児休業		基本給付	受給者実人員	449	439	2.3		
			支給金額	56,311,747	55,053,234	2.3		
介護休業給付		受給者数	1	2	▲ 50.0			
		支給金額	93,411	484,706	▲ 80.7			
給付	基本手当基本分	一般求職者給付	受給資格決定件数(※)	203	159	27.7		
			初回受給者数	163	157	3.8		
			受給者実人員	676	670	0.9		
			支給金額	97,650,903	82,572,595	18.3		
	高年齢求職者給付	受給者数	46	30	53.3			
		支給金額	9,378,482	7,289,100	28.7			
	教育訓練給付	一般教育訓練給付	受給者数	12	11	9.1		
			支給金額	467,133	500,195	▲ 6.6		
		専門実践教育訓練給付	受給者数	31	27	14.8		
			支給金額	5,128,138	4,629,085	10.8		
	就職促進給付	常用就職支度手当	受給者数	—	—	—		
			支給金額	—	—	—		
		再就職手当	受給者数	62	67	▲ 7.5		
			支給金額	24,806,685	34,232,662	▲ 27.5		
		就業促進定着手当	受給者数	17	17	0.0		
			支給金額	3,380,230	3,571,708	▲ 5.4		
	就業手当	受給者実人員	—	—	—			
		支給金額	—	—	—			

※受給資格決定件数は速報値であり、修正があり得る。

各種助成金

項目	年 月	令和6年10月		令和6年度累計	
		件 数	支給額	件 数	支給額
特定求職者雇用開発助成金		24	5,950,000	125	33,349,996
雇用調整助成金(休業)		14	3,591,518	31	7,934,488

愛知県特定最低賃金の改正について

愛知県最低賃金は令和6年10月1日から時間額1,077円に改正されましたが、令和6年12月16日から「製鉄業、製鋼・製鋼圧延業、鋼材製造業（表面処理鋼材を除く。）」が時間額1,111円に、「輸送用機械器具製造業（建設用ショベルトラック製造業含む。船舶製造・修理業、船用機関製造及び自転車・同部品製造業を除く。）」が時間額1,081円に改正されます（令和6年10月1日から令和6年12月15日までは時間額1,077円が適用されます。）。

なお、上記産業で従事する労働者の方でも「18歳未満又は65歳以上の方」など**特定最低賃金適用除外労働者の方は愛知県最低賃金の時間額1,077円が適用**されます。

詳しくは豊橋労働基準監督署：Tel.0532-54-1192まで

労働市場主要指標(令和6年10月)

豊川公共職業安定所(本所)

年度	求人(注1)			求職(注1)			就職(注1)			求人倍率(注1)				雇用保険			
	新規		月間有効	新規求職申込件数		月間有効求職者数	就職件数		有効		愛知(注4)		全国(注4)		適用事業所	被保険者数	基本手当受給者実人員
	求人数	求人数	求人数	雇用保険(注2)	雇用保険(注2)	雇用保険(注2)	雇用保険(注2)	新規(注3)	有効(注3)	新規	有効	新規	有効	数(注5)	(注5)		
2019年度平均	927	2,649	553	141	2,449	803	183	1,68	1.08	2.88	1.82	2.35	1.55	2,433	49,930	482	
2020年度平均	711	2,049	603	162	2,952	1,077	166	1.18	0.69	1.98	1.10	1.90	1.10	2,502	50,248	652	
2021年度平均	837	2,332	564	141	2,957	985	177	1.48	0.79	2.35	1.23	2.08	1.16	2,541	50,025	570	
2022年度平均	882	2,570	571	139	2,838	876	178	1.54	0.91	2.46	1.39	2.30	1.31	2,575	50,255	544	
2023年度平均	857	2,489	568	154	2,920	941	165	1.51	0.85	2.39	1.33	2.28	1.29	2,559	49,510	614	
2023年10月	850	2,632	611	162	3,076	998	198	1.39	0.86	2.42	1.33	2.25	1.29	2,564	49,978	670	
2023年11月	945	2,595	459	125	2,952	931	141	2.06	0.88	2.33	1.32	2.25	1.27	2,568	49,935	639	
2023年12月	839	2,631	425	109	2,759	858	137	1.97	0.95	2.22	1.31	2.25	1.27	2,560	49,916	584	
2024年1月	887	2,584	622	162	2,809	887	161	1.43	0.92	2.43	1.29	2.28	1.27	2,553	49,624	576	
2024年2月	968	2,601	592	157	2,894	860	190	1.64	0.90	2.36	1.30	2.26	1.26	2,553	49,539	566	
2024年3月	800	2,587	556	140	2,929	859	201	1.44	0.88	2.40	1.31	2.38	1.28	2,559	49,510	524	
2024年4月	709	2,384	783	236	3,070	935	170	0.91	0.78	2.42	1.31	2.17	1.26	2,559	49,976	560	
2024年5月	828	2,180	620	172	3,158	985	140	1.34	0.69	2.36	1.30	2.16	1.24	2,554	50,027	634	
2024年6月	736	2,250	485	126	3,140	978	162	1.52	0.72	2.32	1.27	2.26	1.23	2,552	50,067	641	
2024年7月	710	2,182	524	168	2,997	1,025	161	1.35	0.73	2.36	1.26	2.22	1.24	2,556	49,915	729	
2024年8月	796	2,154	456	123	2,860	952	116	1.75	0.75	2.46	1.26	2.32	1.23	2,551	49,788	681	
2024年9月	877	2,389	643	141	3,018	950	145	1.36	0.79	2.25	1.24	2.22	1.24	2,539	49,714	676	
2024年10月	757	2,344	634	181	3,152	978	160	1.19	0.74	2.35	1.25	2.24	1.25	2,545	49,594	676	

前年同月比	%			%			%			ポイント			%		
	新規求人数	求人数	月間有効求職者数	新規求職申込件数	月間有効求職者数	就職件数	新規(注3)	有効(注3)	求人倍率(注1)	新規	有効	全国(注4)	適用事業所数(注5)	被保険者数(注5)	基本手当受給者実人員
	%	%	%	%	%	%	ポイント	ポイント	ポイント	ポイント	ポイント	ポイント	ポイント	ポイント	ポイント
2019年度平均	▲ 14.3	▲ 11.6	▲ 6.7	▲ 11.7	▲ 8.9	▲ 15.4	▲ 16.8	▲ 0.15	▲ 0.19	▲ 0.07	▲ 0.07	▲ 0.07	1.0	1.9	▲ 11.3
2020年度平均	▲ 23.3	▲ 22.7	9.1	14.4	34.1	▲ 9.8	▲ 5.2	▲ 0.39	▲ 0.90	▲ 0.45	▲ 0.45	▲ 0.45	2.8	0.6	35.3
2021年度平均	17.7	13.8	▲ 6.4	▲ 13.2	▲ 8.5	6.8	8.0	0.10	0.37	0.18	0.06	0.06	1.6	▲ 0.4	▲ 12.6
2022年度平均	5.5	10.2	1.3	▲ 1.3	▲ 11.0	0.8	▲ 10.8	0.12	0.11	0.22	0.15	0.15	1.3	0.5	▲ 4.4
2023年度平均	▲ 2.9	▲ 3.2	▲ 0.7	10.7	7.5	▲ 7.6	5.3	▲ 0.06	▲ 0.07	▲ 0.02	▲ 0.02	▲ 0.02	▲ 0.6	▲ 1.5	12.8
2023年10月	▲ 9.2	0.7	▲ 5.7	18.2	13.4	21.5	51.2	▲ 0.05	0.03	0.01	0.00	0.00	0.4	▲ 0.8	22.7
2023年11月	▲ 14.3	▲ 5.3	▲ 10.7	▲ 5.3	5.4	▲ 41.0	▲ 3.8	▲ 0.09	▲ 0.09	▲ 0.01	0.00	0.00	0.4	▲ 1.0	18.8
2023年12月	▲ 3.2	▲ 6.2	7.9	23.9	6.5	▲ 8.7	▲ 27.5	▲ 0.23	▲ 0.11	▲ 0.01	0.00	0.00	▲ 0.1	▲ 1.2	7.6
2024年1月	5.0	▲ 6.8	0.5	3.2	5.7	6.6	▲ 18.4	0.06	0.21	0.03	0.00	0.03	▲ 0.5	▲ 1.3	4.9
2024年2月	▲ 16.6	▲ 8.2	▲ 6.8	4.0	0.4	▲ 7.3	19.6	▲ 0.19	▲ 0.07	▲ 0.01	▲ 0.02	▲ 0.01	▲ 0.9	▲ 1.5	6.6
2024年3月	18.3	0.4	▲ 6.4	4.5	0.8	▲ 3.4	▲ 5.9	0.30	0.04	0.01	0.12	0.02	▲ 0.6	▲ 1.5	4.4
2024年4月	7.4	0.8	8.0	6.8	1.1	30.8	52.6	0.00	0.02	0.00	0.00	▲ 0.21	▲ 0.6	▲ 0.1	5.1
2024年5月	▲ 10.6	▲ 2.0	4.4	▲ 1.1	▲ 0.2	▲ 23.1	▲ 34.0	▲ 0.22	▲ 0.06	▲ 0.01	▲ 0.01	▲ 0.01	▲ 1.0	▲ 0.5	0.2
2024年6月	6.2	2.3	▲ 7.1	▲ 8.0	▲ 1.7	8.7	▲ 34.8	0.19	▲ 0.04	▲ 0.03	0.10	0.10	▲ 0.8	▲ 0.6	0.5
2024年7月	▲ 18.7	▲ 9.3	1.2	4.3	1.4	4.5	14.6	▲ 0.34	0.04	▲ 0.01	▲ 0.04	0.01	▲ 0.7	▲ 0.7	10.3
2024年8月	▲ 16.6	▲ 11.3	▲ 15.4	▲ 7.5	▲ 4.6	▲ 30.1	▲ 34.0	▲ 0.02	▲ 0.10	▲ 0.01	0.10	0.10	▲ 0.7	▲ 0.8	▲ 2.7
2024年9月	▲ 1.6	▲ 8.5	▲ 0.6	▲ 12.4	▲ 3.8	▲ 13.2	▲ 31.4	▲ 0.02	▲ 0.09	▲ 0.01	▲ 0.02	▲ 0.10	▲ 0.9	▲ 0.7	4.8
2024年10月	▲ 10.9	▲ 10.9	3.8	11.7	2.5	▲ 19.2	▲ 27.4	▲ 0.20	0.10	0.01	0.02	0.01	▲ 0.7	▲ 0.8	0.9

※(注1)新規卒者を除き、パートタイムを含む。(注2)雇用保険受給者。(注3)原数値である。
 (注4)季節調整値(ただし、年平均は、原数値。)である。前年同月比欄は、前月差である。(注5)各年(月末)現在の数値である。