

職業情報提供サイト（日本版O-NET）

jobtag

自宅操作マニュアル

ハローワーク瀬戸版

3つの検査と結果のダウンロード（40分程度）

1 3種類の検査を行う

「自己診断ツール」を押して、「職業興味検査」、「価値観検査」、「職業適性テスト」の順に行います。それぞれの検査が終わるたびに、PDFダウンロード&マイリストへの保存を行ってください。

1	職業興味検査	あなたの仕事に対する「興味」から適職を探索します。	約10分
	↓	PDFダウンロード&マイリスト保存	
2	価値観検査	あなたの仕事に対する「価値観」から適職を探索します。	
	↓	PDFダウンロード&マイリスト保存	
3	職業適性テスト (Gテスト)	あなたの「能力面の特徴」から適職を探索します。	約20分
	↓	PDFダウンロード&マイリスト保存	

2 検査結果を組み合わせて探索する

マイリストに保存した各検査結果を組み合わせて関連する職業の一覧を見ることができます。
PDFダウンロード&マイリスト保存を行います。

3 保存したPDFを印刷してハローワーク瀬戸の来所予約をする

印刷方法は端末毎に異なりますので、各自でご確認ください。予約はハローワーク瀬戸ホームページの専用予約フォームから行えますが、ご不明な点があれば0561-82-5123までお電話ください。

「jobtag」サイトの「自己診断ツール」を開く

The image shows a screenshot of the jobtag website with two red boxes and arrows indicating the path to the self-diagnosis tool. The top box highlights the '自己診断ツール' (Self-Diagnosis Tool) icon in the main navigation menu, with a red arrow pointing to a preview of the tool's interface. The bottom box highlights the '自己診断ツール' icon in a secondary row of navigation options, with a red arrow pointing to the same preview.

職業を調べよう！

フリーワードで検索 検索

1

自己診断ツール

テーマ別

イメージ検索 (地図)

仕事の性質

スキル・知識など

免許・資格

職種カテゴリー

産業別

色々な切り口から検索

自己診断ツールトップ

自己診断ツール

自分の強みや得意なことを探すことができます。
よつ以上の強みを出発して職業をマイリストに保存すると、このページの一覧の「詳細を一覧で見る」ボタンから、職業を絞り込んで検索を始めることもできます。
[自己診断ツールとは？](#)

職業興味検査

あなたの仕事に対する「興味」から強みを発見します。

実施する

価値観検査

あなたの仕事に対する「価値観」から強みを発見します。

実施する

職業適性テスト (Gテスト)

あなたの「能力の傾向」から強みを発見します。

実施する

しごと能力プロフィール検査

あなたのスキルや性格などから「しごと能力プロフィール」を生成し、適職を探します。

実施する

1

自己診断ツール

しごと能力プロフィール作成・キャリア分析

人材採用要件整理

人材活用シミュレーション

職業興味検査（1）（約10分）

職業興味検査

職業興味検査

この検査では、あなたの職業興味の特徴を調べることができます。
質問に答えると、興味のプロフィールが示されます

< 戻る

42/42 問

興味に関する診断テスト ★ マイリストに保存

仕事の内容について書かれている文を読み、少しでも興味を持ったり、やってみたいと思ったら「やりたい」を、全く興味を持てなかったり、やりたくないと思ったら「やりたくない」を、どちらも決められない場合には「どちらともいえない」を選んでください。
答える時に、仕事についてのあなたの実際の就職の可能性やその仕事の労働条件（賃金、働く場所など）を考える必要はありません。その作業をやってみたいかどうか、直感的に思ったまま回答しましょう。

1

Q1. 工事現場で、ブルドーザーやクレーンを運転する
 やりたい やりたくない どちらともいえない

Q2. 大学や研究所で、科学の研究をする
 やりたい やりたくない どちらともいえない

Q3. 雑誌やパンフレットなどにイラストをかく
 やりたい やりたくない どちらともいえない

Q4. 患者の体温や血圧を測ったり、入院患者の世話をする
 やりたい やりたくない どちらともいえない

Q5. 社長として、会社の経営の仕事にあたる
 やりたい やりたくない どちらともいえない

Q41. ニュース...の機会をする
 やりたい やりたくない どちらともいえない

Q42. 銀行で現金を支払ったり、受け取りをする
 やりたい やりたくない どちらともいえない

★ マイリストに保存

< 戻る

2 検査結果を見る >

1 検査を始める

設問は全部で42問あります。それぞれあなたが感じる興味や関心の程度に近いものを選択します。

2 検査結果を見る

検査結果を見るには、「検査結果を見る」ボタンを押します。職業興味の検査結果をプロフィールごとにグラフで表示します。また、得点が高かったプロフィールの傾向を表示します。

※全ての設問に回答しないと検査結果を見ることはできません。

Point 検査について

検査は、できるかどうか、やったことがあるかどうかといったことを考えず、あなたが感じる興味や関心の程度を素直に回答することが重要です。

職業興味検査

職業興味検査結果

★ マイリストに保存

あなたの特徴

内容	スコア	0	20	40	60	80	100
種類やものを対象とする具体的で実際の仕事や活動が好き	57.14						
研究や調査のような研究的、探求的な仕事や活動が好き	78.57						
音楽、美術、文字等を対象とするような仕事や活動が好き	71.43						
人と接したり、人に手伝ったりする仕事や活動が好き	7.14						
企画・立案したり、組織の運営や経営等の仕事や活動が好き	14.29						
定まった方式や規則、習慣を重視したり、それに従って行うような仕事や活動が好き	28.57						

プロフィールのうち、上から順に得点が高かった領域をみると…

- 「研究や調査のような研究的、探求的な仕事や活動」：調査や研究のように知識、情報、データを扱うような仕事や活動へ興味があるようです。
- 「音楽、美術、文字等を対象とするような仕事や活動」：音楽、美術、文字、デザイン、演劇のような創造的な仕事や活動へ興味があるようです。

以下の職業の並び順は、あなたの結果と職業で必要とされる資を比べて条件を満たしている職業の順に並んでいます。

関連職業リスト

ボタンナー

翻訳者

コピーライター

Webマーケティング（ネット広告・販売促進）

イラストレーター

動画制作技術者

CG制作

学芸員

ピアノ調律師

ソムリエ

AIエンジニア

商科技術士

日本料理調理人（和食）

アロマセラピスト

靴製法

カウンセラー（医療福祉分野）

インダストリアルデザイナー

音楽教室講師

録音エンジニア

動画制作

Webデザイナー

舞台美術スタッフ

かばん・荷物製造

バーナー

ガラス食器製造

1 検査結果はこちらからダウンロードできます。印刷するにはAdobe社のAcrobat Readerが必要です。

PDFをダウンロードする

1 マイリストに保存すると他の検査と組み合わせることで適職探索が行えます。

★ マイリストに保存

1 PDFダウンロード&マイリスト保存する

検査結果をマイリストに保存するときは、「マイリストに保存」ボタンを押します。あとでマイリストから検査結果を表示することができます。

2 ダウンロードしたPDFを印刷する

印刷は自宅のプリンターやコンビニなどをお願いします。印刷にかかる費用は自己負担となります。

Point

検索結果について

検査結果とそれぞれの職業に就いている方の傾向の近さで検索します。実際の職業では、職場ごとに仕事の内容や環境等は全く同じではないため、傾向が異なる職場もあることにご留意ください。

5

価値観検査

価値観検査

今のあなたの「しごこの価値観」を診断することができます。これはテストではありませんので正解も不正解もありません。時間をかけずに、現実に行えるかどうかではなく、今あなたが感じる価値観を素直に回答してください。

戻る

60/90問

仕事価値観に関する診断テスト ★ マイリストに保存

1 仕事をすううえで、次のような事柄はあなたにとってどの程度重要ですか？当てはまるものを1つ選んでください。

Q1. 困難だと思われる仕事をやり遂げること

とても重要 重要 やや重要 重要ではない

Q2. 自らの意思決定で仕事が進むこと

とても重要 重要 やや重要 重要ではない

Q3. 専門的な知識を得ること

とても重要 重要 やや重要 重要ではない

Q58. 専門的な知見を活かして問題を解決すること

とても重要 重要 やや重要 重要ではない

Q59. 悩みを抱える人の支えになること

とても重要 重要 やや重要 重要ではない

Q60. 平日にも自分の時間が持てること

とても重要 重要 やや重要 重要ではない

戻る

2 検査結果を見る

★ マイリストに保存

1 検査を始める

設問は全部で60問あります。それぞれあなたが重要だと思う程度に近いものを選択します。

2 検査結果を見る

検査結果を見るには、「検査結果を見る」ボタンを押します。検査結果をプロフィールごとにグラフで表示します。また、得点が高かったあなたの特徴を表示します。

※検査結果によっては、特徴が複数表示されることがあります。

Point

検査について

検査は、できるかどうか、やったことがあるかどうかといったことを考えず、あなたが重要と感じられるかを素直に回答することが重要です。

価値観検査

 価値観検査
★ マイリストに保存

あなたの特徴

- 自分の仕事や能力を正當に評価され周囲から認められていると実感することに強い喜びを感じます。より重要な仕事やポストを任せられるなど、社会的に名誉や地位が得られる仕事に強いやりがいを感じます。

内容	スコア	0	20	40	60	80	100
努力した結果が達成感に結びつくことにやりがいを感じる。	55						
自ら意思決定し、自主的に業務を遂行できることにやりがいを感じる。	49						
人から認められたり、社会的な地位が高いことにやりがいを感じる。	60						
仕事で関わる人々と良好な人間関係を築くことにやりがいを感じる。	51						
雇用や報酬が安定していることにやりがいを感じる。	39						
安全で衛生的な環境で働けることにやりがいを感じる。	46						
企業や団体の内外から就業者のための組織の支援が受けられることにやりがいを感じる。	39						
自分の専門性を生かして働き、さらに専門性を高めていくことにやりがいを感じる。	39						
社会全体や、困っている人々のために働くことにやりがいを感じる。	50						
仕事だけでなく、家族と過ごす時間や趣味の時間など、私生活も充実していることにやりがいを感じる。	48						

1 検査結果はこちらからダウンロードできます。
※印刷するにはAdobe社のAcrobat Readerが必要です。

PDFをダウンロードする

1 マイリストに保存すると他の検査と組み合わせて詳細検索が行えます。

★ マイリストに保存

2 検査結果から職業を検索 >

1 PDFダウンロード&マイリスト保存する

検査結果をマイリストに保存するときは、「マイリストに保存」ボタンを押します。あとでマイリストから検査結果を表示することができます。

※検査結果は、最大10件までマイリストに保存することができます。

2 検査結果から職業を探す

「検査結果から職業を検索」ボタンを押します。ボタンを押すと、検索結果一覧が表示されます。

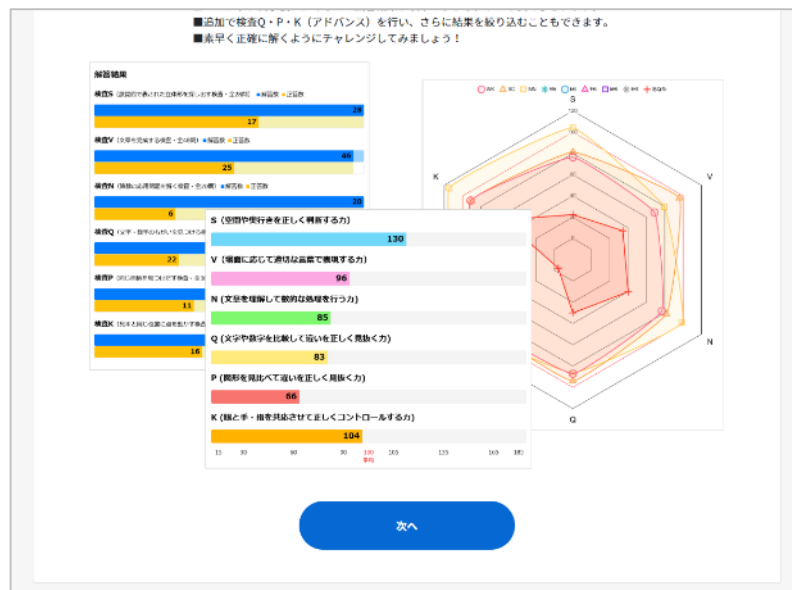
3 ダウンロードしたPDFを印刷する

印刷は自宅のプリンターやコンビニなどをお願いします。
印刷にかかる費用は自己負担となります。

Point**検索結果について**

検査結果とそれぞれの職業に就いている方の傾向の近さで検索します。実際の職業では、職場ごとに仕事の内容や環境等は全く同じではないため、傾向が異なる職場もあることにご留意ください。

職業適性テスト（Gテスト）



1 検査を始める（S+V+N）

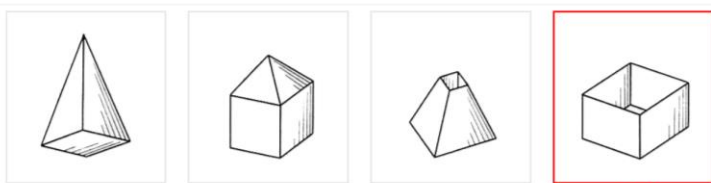
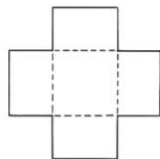
検査はS、V、N（ベーシック）の3種類に加え、検査Q、P、K（アドバンス）を行います。

検査は、「やり方」（例題）→「練習問題」→「本検査」の順に進みます。

画面の説明や注意をよく読んで実施してください。また、いったん開始すると検査Nが終わるまで中断できません。

※一定時間が経過すると、回答途中でも検査は自動的に次の検査に移ります。
※ブラウザの戻るボタンは使わないでください。

【例題1】



正解！

Point

検索項目について

- S…空間や奥行きを正しく判断する力
- V…場面に応じて適切な言葉で表現する力
- N…文章を理解して数的な処理を行う力
- Q…文字や数字を比較して違いを正しく見抜く力
- P…図形を見比べて違いを正しく見抜く力
- K…眼と手・指を共応させて正しくコントロールする力

職業適性テスト（Gテスト：ベーシック検査結果）

職業適性テスト（Gテスト）結果 ★ マイリストに保存

1

解答結果

検査S（画面問題から立体形を探し出す検査・全28問） ■解答数 ■正答数

解答数	19
正答数	18

検査V（文章を完成させる検査・全48問） ■解答数 ■正答数

解答数	33
正答数	32

検査N（論数の応用問題を解く検査・全20問） ■解答数 ■正答数

解答数	12
正答数	11

能力テストの結果から職業を探索

2

職業グループ	説明	職業を検索する
1 EG（エンジニアリング）	工学、数学の知識を使う技術的、研究的な仕事。技術者、研究者など。	職業を検索する
2 TC（技術・テクニック）	技術、テクニックを使う仕事。整備、工事、修理、プログラミングなど。	職業を検索する
3 MS（マルチスキル）	様々なスキルを使う仕事。医師、教員、コンサルタントなど。	職業を検索する
4 SV（対人サービス）	人と接し、サービスや販売を行う仕事。営業、販売、ヘルプデスクなど。	職業を検索する
5 MN（加工・製作）	加工する仕事、製作する仕事。組立、製造、建設、建築など。	職業を検索する
6 LC（言語・相談）	言葉を使う仕事、相談の仕事。記者、編集者、翻訳者、相談員など。	職業を検索する
7 BC（運営・調整）	管理・運営、調整・調整の仕事。フロント、アロマセラピストなど。	職業を検索する
8 WK（作業・採掘）	作業、採掘の仕事。作業員、清掃員、店員、調理人、採掘手など。	職業を検索する

1 検査結果を見る

検査S、V、Nが終わったら、検査結果を確認します。

2 近い職業グループを見る

あなたの検査結果に近い職業グループを上から順に表示します。

3 検査を始める（Q、P、k）

続いてQ、P、Kの検査を始めます。

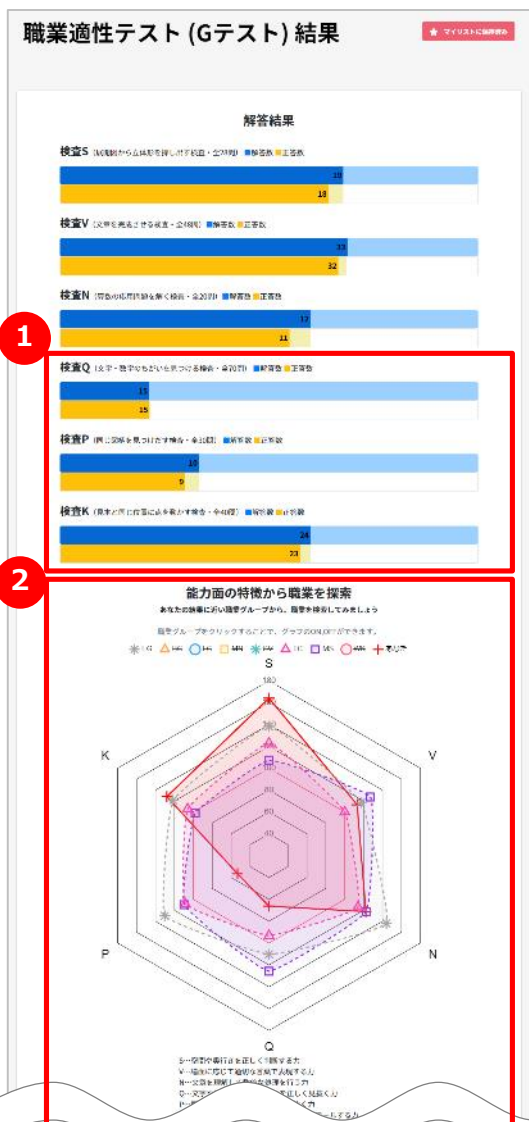
職業グループ	説明	職業を検索する
7 MS（マルチスキル）	様々なスキルを使う仕事。医師、教員、コンサルタントなど。	職業を検索する
8 EG（エンジニアリング）	工学、数学の知識を使う技術的、研究的な仕事。技術者、研究者など。	職業を検索する

- ◆職業グループ名は、分析の結果、同じグループと見なせる複数の職業の中から、代表的な要素や特徴を基に作られています。そのため、グループ名から一般的にイメージされる職業が、その中に必ずしも含まれていなかったり、異なる職業が含まれているように感じる場合もあります。
- ◆検査結果には、あなたの本当の実力だけでなく、誤差も含まれます。この結果をあなたの実力の全てだと受け止めないようにしてください。
- ◆自己理解支援ツールには、他にも興味や価値観を調べるツールがあります。あわせて活用してみましょう。

3 アドバンス版の文字や図形を正確に見抜く力を調べる検査（3検査）を追加すると結果をさらに絞り込むことができます。（所要時間：9～12分）

検査Q・P・Kを受ける >

職業適性テスト (Gテスト: アドバンス検査結果)



1 検査Q・P・Kの検査結果を見る

検査S、V、Nに追加して検査Q、P、Kの回答数と正解数を表示します。

2 検査結果をグラフで見る

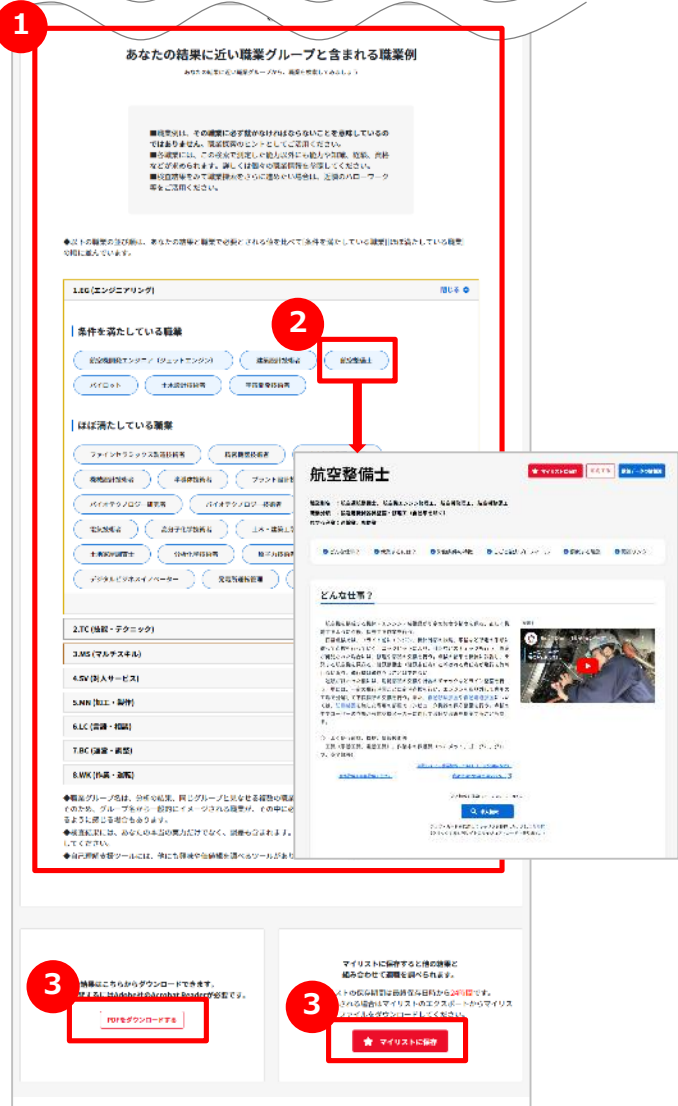
検査S、V、N、Q、P、Kのあなたの検査結果とそれぞれの職業グループをレーダーチャートで比較して見るすることができます。

グラフ上部の職業グループ名を押すとその職業グループの表示をオン/オフすることもできます。

職業グループ名	説明
EG (エンジニアリング)	工学、数学の知識を使う技術的、研究的な仕事。技術者、研究者など。
TC (技能・テクニク)	技能、テクニクを使う仕事。整備、工事、修理、プログラミングなど。
MS (マルチスキル)	様々なスキルを使う仕事。医師、教員、コンサルタントなど。
LC (言語・相談)	言葉を使う仕事、相談の仕事。記者、編集者、翻訳者、相談員など。
SV (対人サービス)	人と接し、サービスや販売を行う仕事。営業、販売、ヘルプデスクなど。
BC (運営・調整)	管理・運営、調査・調整の仕事。フロント、アロマセラピストなど。
MN (加工・製作)	加工する仕事、製作する仕事。組立、製造、建設、建築など。
WK (作業・運転)	作業、運転の仕事。作業員、清掃員、店員、調理人、運転手など。

職業適性検査（4）

職業適性テスト（Gテスト：アドバンス検査結果）



1 あなたの検査結果に近い職業を見る

あなたの検査結果に近い職業グループを上から順に表示します。また各職業グループの中でも近い順に「条件を満たしている職業」「ほぼ満たしている職業」に分けて表示しています。

2 職業の情報を見る

各職業グループに表示されている職業名を押すと、その職業の情報を見ることができます。

3 PDFダウンロード&マイリスト保存する

検査結果をマイリストに保存するときは、「マイリストに保存」ボタンを押します。あとでマイリストから検査結果を表示することができます。

4 PDFをダウンロードして印刷する

印刷は自宅のプリンターやコンビニなどをお願いします。印刷にかかる費用は自己負担となります。

Point 検索結果について

検査結果とそれぞれの職業に就いている方の傾向の近さで検索します。実際の職業では、職場ごとに仕事の内容や環境等は全く同じではないため、傾向が異なる職場もあることにご留意ください。

検査結果を組み合わせて探索する

検査結果はこちらからダウンロードできます。
検査結果を閲覧するにはAdobe社のAcrobat Readerが必要です。

PDFをダウンロードする

マイリストに保存すると
を保存する事がで

★ マイリスト

1 < 自己診断ツールに戻る

あなたのスキルや知識などから「しごと能力プロフィール」を作成して適職を探索します。

実施する

ポータブルスキル見える化ツール

あなたの「ポータブルスキル（※）」からそれを活かせる職務・職位を探索します。
※業種や職種が変わっても強みとして発揮できる持ち運び可能な能力

実施する

結果を組み合わせて適職を検索

あなたの検査結果を組み合わせて職業を探索することができます。

2 適職の一覧を表示する >

1 自己診断ツールに戻る

自己診断ツールに戻ります。

2 結果を組み合わせて適職を検索する

組み合わせ結果を表示します。

3 PDFをダウンロードして印刷する

印刷は自宅のプリンターやコンビニなどをお願いします。
印刷にかかる費用は自己負担となります。

セキュリティエキスパート（脆弱性診断）					○
NPO法人職員（企画・運営）					○
医療機器開発技術者			○		
臨床開発モニター			○		
セキュリティエキスパート（デジタルフォレンジック）					○
総務課長					○
人事課長					○
経理課長					○

3 検査結果はこちらからダウンロードできます。
を閲覧するにはAdobe社のAcrobat Readerが必要です。

PDFをダウンロードする

マイリストに保存すると組み合わせ状態
を保存する事ができます。

★ マイリストに保存