



“笑い”ある毎日をお届けします



住宅型有料老人ホーム
四季の華
 名東山の手



住宅型有料老人ホーム
四季の華 名東山の手

〒465-0011 名古屋市名東区山の手2丁目802
 名古屋市営バス
 『香流小学校』停より徒歩3分

TEL.052-799-8847

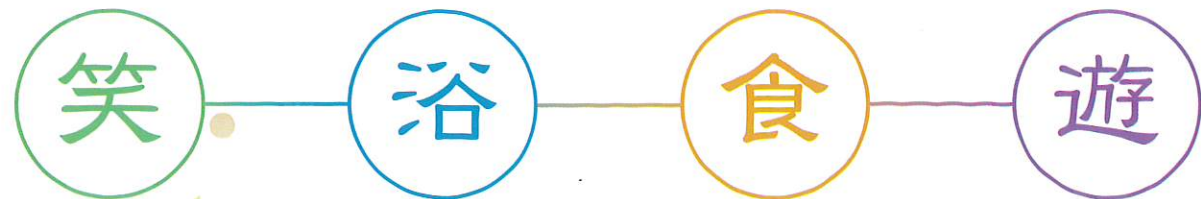
FAX.052-799-8848
 www.shikinohana.jp



【物件概要】
 ■名称/四季の華 名東山の手 ■入居資格/要介護認定(要支援1~要介護5)をうけている方
 ■契約方式/利用権方式、月払い方式 ■所在地/〒465-0011 名古屋市名東区山の手2丁目
 802番地 ■敷地面積/899.30㎡ ■延床面積/1290.97㎡ ■構造規模/鉄筋コンクリート造
 3階建て ■土地建物の権利形態/賃借 ■居室数/30室(全室個室)・定員30名 ■居室面積/
 18.09㎡ ■開設日/平成25年11月1日 ■協力医療機関/東海病院/打越かとうクリニック/
 吉田クリニック等

家族も笑顔になれる場所

四季の華 4つのこだわり



安心・安全・心地よさを追求

笑



“笑顔”がモットー！

心配ごとに寄り添い、みんなが“笑顔”に。ご入居者様だけでなく、ご家族様も一緒に楽しめる、そんな場所です。

“大浴場・特浴”

お身体の状況に合わせたスタイルで安心して入浴をすることができます。



浴

食



“豊富な献立”

飽きが来ないような豊富な献立と味付けが魅力です。お身体に合わせてキザミ食・ソフト食も提供可能です。

“毎月の楽しい行事”

毎月のお誕生日会、お出かけ、移動販売など楽しい行事が目白押しです。

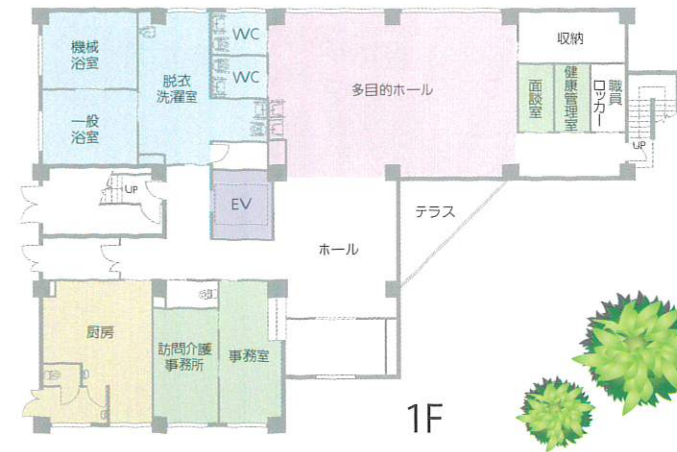


遊

四季の華 施設案内



施設内をご紹介します。大浴場や居室、多目的ホール、食堂など皆様の毎日を楽しく彩る様々な設備が整っており、安心・安全にお過ごしいただけます。



■1F 大浴場・特浴

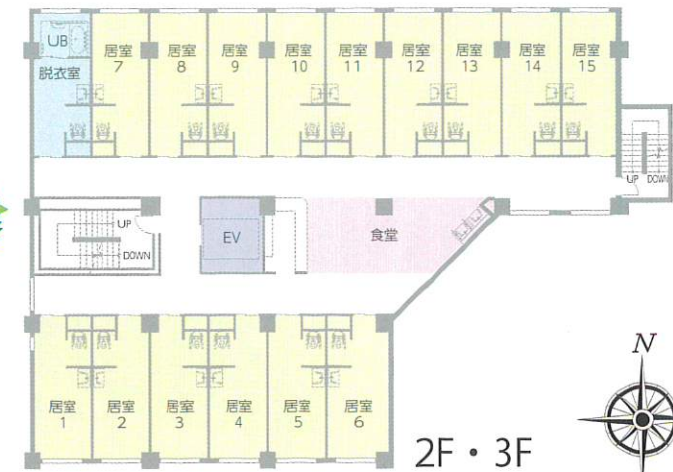


寝ながら入れる特浴も完備。足を伸ばして入れる大浴場もあるので温泉気分どうぞ。

■1F 多目的ホール



毎月沢山の行事を行っています。ご家族様も一緒に参加できる企画も随時計画しています。また、認知症カフェ(やまてかふえ)の開催場所として、地域の方々にも利用していただいています。



■2F・3F 食堂(談話室)



談笑したりみんなで食事をしたり、笑顔や会話が絶えないやすらぎの場所です。

■2F・3F 居室(南側)



日差しも入り、とても暖かいお部屋です。プライベートな時間をお過ごしください。