

ハローワーク新城のご案内

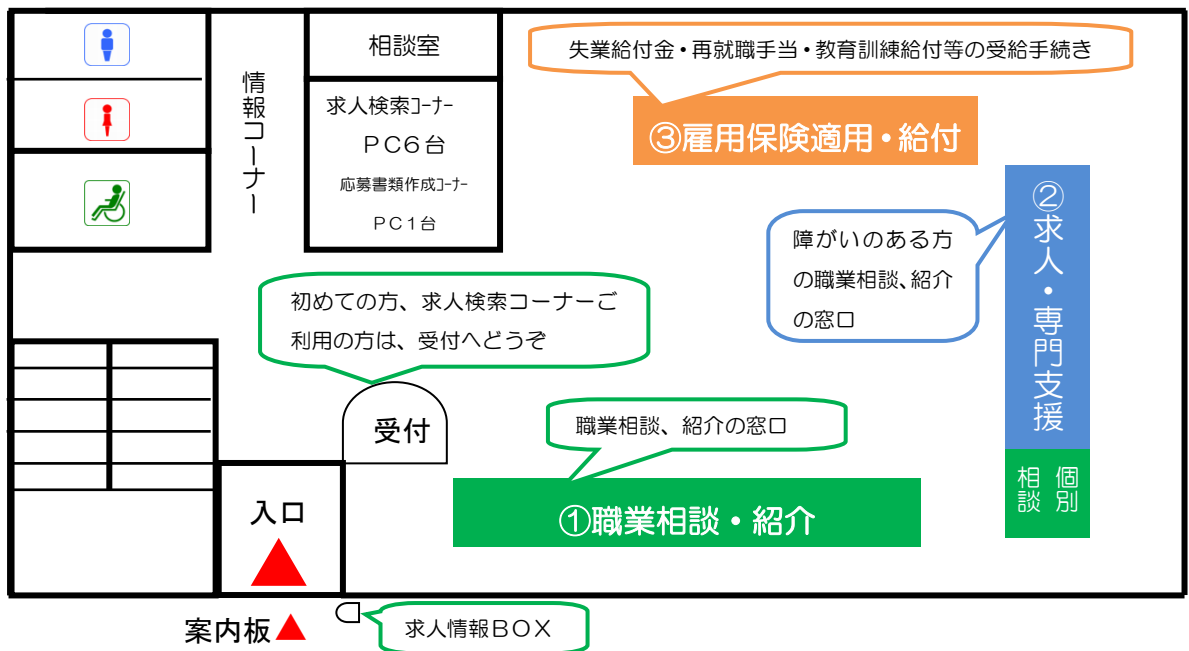
受付時間 8:30～17:15 (お昼の時間帯もご利用可能です)
休 日 土曜・日曜日、祝日、年末年始(12月29日～1月3日)

一日も早く希望される仕事に就いていただくため
さまざまなサービスを提供しています！

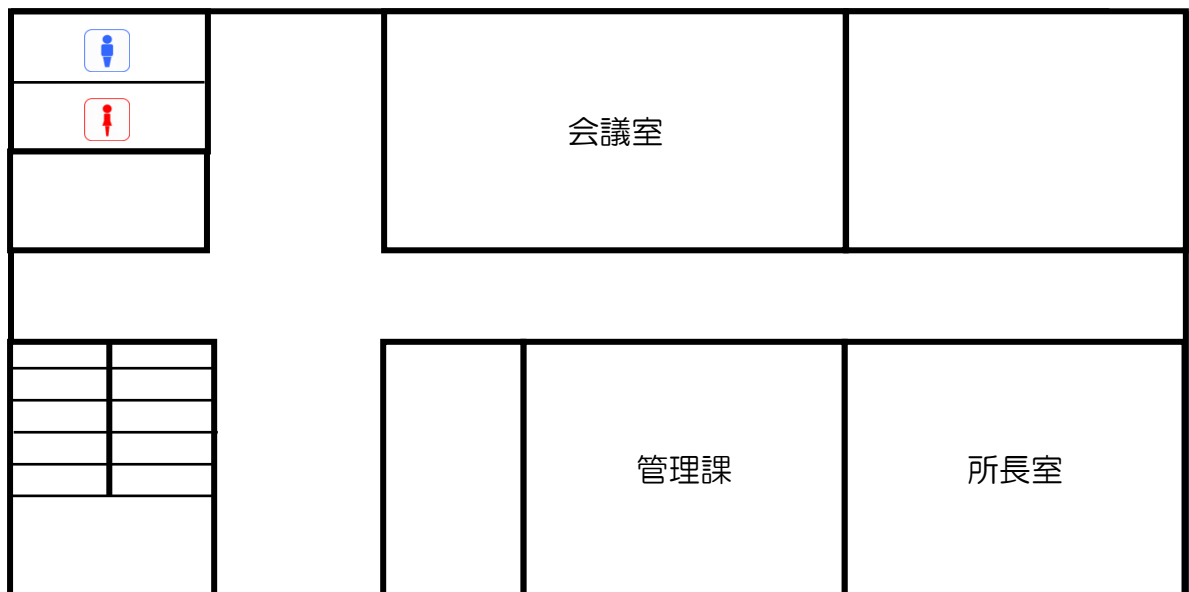


ご案内

1階



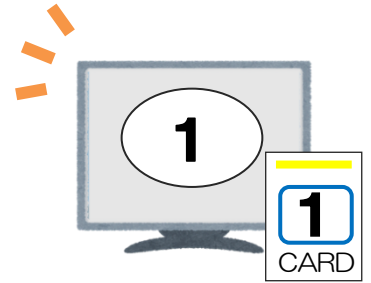
2階



ご利用方法等Q&A

Q1. 求人検索コーナーの利用方法は？

- A1.** 受付にて、「求人検索がしたい」とお申出ください。
ご利用カードをお渡ししますので、
ご利用カードと 同じ番号の検索機 をご利用いただけます。
1回のご利用時間は30分です。



Q2. 窓口サービスの利用方法は？

- A2.** 受付へ希望される内容をお申出ください。 例) 職業相談・紹介、失業手当等。

Q3. 紹介を希望する場合は？

- A3.** ●はじめてハローワークを利用される方へ
…求職申込（ハローワークへ登録）をしていただきます。
受付へ「求職申込をしたい」とお申出ください。
申込書に希望条件等記入後、希望される求人票と一緒に受付へ提出ください。

- ハローワーク受付票(新城以外可)をお持ちの方へ
… ハローワーク受付票・希望される求人票 を、受付へ。



そのほか

採用・不採用の連絡は？

- …応募結果の連絡は事業所から直接本人に通知されます。
もしも提示された条件が合わない等により就職を辞退する場合は
早急にご本人から事業所へ「辞退する」ことをご連絡ください。

Q4. 雇用保険の手続きについて知りたいときは？

- A4.** 受付にて、現在の状況(退職後、在職中等)をお申出ください。

ハローワーク新城サービスメニュー

メニュー① 職業相談

窓口担当者が仕事をお探しの方のご相談に応じます。
仕事探してお困りのことや、ちょっとした求人内容の疑問などお気軽にご相談下さい。

メニュー② 職業紹介

ハローワークの求人に応募する場合は紹介状の交付を受けてください。
これは！という求人を見つけられたら… ぜひ一度窓口にてご相談ください！

メニュー③ 求人検索コーナー

県内外のハローワークの求人情報を、ご自身でご覧いただくことができます。
希望条件等を画面に入力することにより、簡単にご覧いただけるシステムです。

メニュー④ 求人情報の提供

最新の求人情報提供(求人情報BOX)

最新の求人情報を一覧表にして発行しています。
発行日は毎月5日・15日・25日で、発行日が休日の場合は、翌開庁日となります。

メニュー⑤ 就職支援セミナー

・DVDセミナー

職務経歴書の書き方、就職活動のポイント等をご自身で見ながら学んでいただきます。
ご希望の方は、ハローワークにてご予約ください。(お電話での予約も可)

・就職支援ナビゲーターによるセミナー

窓口担当者により、面接の受け方、応募書類作成について学んでいただきます。
面接の受け方や応募書類の作成がご不安な方にオススメです。

・その他のセミナー

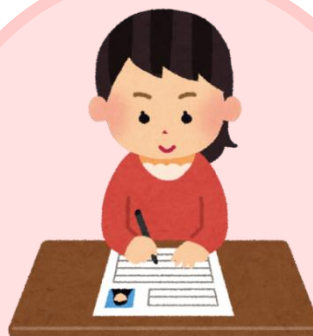
その他セミナーについて情報提供します。(情報コーナーにパンフレット等があります。)

メニュー⑥ 応募書類作成コーナー

職務経歴書、添え状の作成ができます。
ご利用は1回30分です。延長希望の方は受付へお申し付けください。
(印刷に使用する用紙は再生紙です)
USBを持参して各自で作成・保存をお願いします。

メニュー⑦ 職業訓練

就職に必要な知識技術を身につけたい方には、職業訓練に関する情報を提供します。
ハローワークが訓練施設と連携し、就職までのお手伝いをします。



インターネットによる求人情報の提供

～ ハローワークインターネットサービス ～

全国のハローワークで受理した求人がインターネットで検索できる求人情報です。
事業所の方がインターネットへの掲載に同意したもののみご覧いただけます。

ハローワーク

検索

<https://www.hellowork.mhlw.go.jp>

気になる求人は番号をメモして、ハローワークでご相談ください！

