

令和5年度
業務概要

ハローワーク西尾
西尾公共職業安定所

< 管内概況 >

管内概況

西尾公共職業安定所は、愛知県の中央南部に位置する西尾市1市を管轄地域とし、西尾市は愛知県中央部を流れる矢作川流域の南端にあり、抹茶の産地(西尾茶)として、また「三河の小京都」として知られています。

気候温暖、風光明媚、義理と人情に厚い住みやすい地域といわれています。2011年4月に幡豆郡一色町、吉良町、幡豆町と合併し、面積は愛知県内で第7位、人口は愛知県内で第14位の市です。

管内の産業

西尾市は、西三河南部地域の中核的な都市として、西部は衣浦臨海工業地帯、北部は自動車関連企業を中心とする内陸工業地帯、東部は東三河臨海工業地帯に接しており、南部は国定公園である美しい三河湾をのぞみ、自然と工業が調和した地域です。古い歴史をもつ繊維(綿織物)、鋳物製造など伝統産業とともに発展し、近年は自動車関連産業の成長が目覚ましく、その中でも輸送機械は製造品出荷額で見ると、全国シェア39.2%を誇る愛知県の中で5.2%の第5位と、愛知の自動車産業を支える重要な役割を果たしています(経済産業省「2020年工業統計表(確報)」より)。

一方、日本有数の生産量を誇る抹茶やカーネーション、養殖ウナギ、アサリなど農水産物の生産拠点としても発展しています。これらの地域資源を活用した産業振興にも力を入れており、「西尾の抹茶」、「一色産ウナギ」、「三河一色えびせんべい」は、地域ブランドとしても有名です。また、西尾市では令和6年度から令和15年度までの10年間を計画期間とする「第二次観光基本計画」を策定し、「また訪れたい！新たな深みと広がりに出会うまち、にしお」を基本理念に定め市民、事業者、観光協会、行政が一体となって取り組みが進められています。

管内の名所・観光場所

西尾市には、歴史を語る多くの社寺、史跡がありますが、なかでもかつて徳川家康が必ず参拝に立ち寄ったという久麻久神社は、社殿としては県下最古のもので国の重要文化財に指定されています。また、吉良町には、忠臣蔵で有名な吉良上野介、義理と人情に生きた吉良の仁吉、人生劇場の作者、尾崎士郎らを偲ぶ史跡が数多く残されています。

市の花 パラ(市制10周年記念に市民から公募。市民の幸せな暮らしが願われています。)

市の木 くすのき(緑豊かな西尾市を次代に伝え美しい街づくりを目指して昭和46年に選ばれました。)

管内(西尾市)人口面積等

	面積	人口	世帯数
西尾市	161.22 km ²	169,922人	68,441世帯

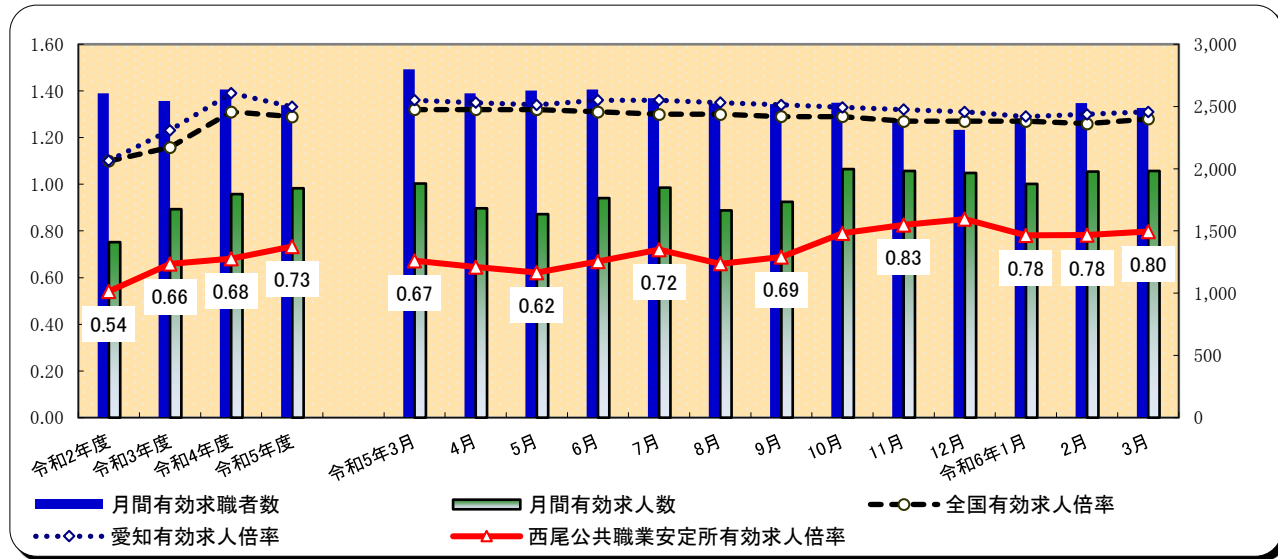
(令和6年4月1日現在) ※西尾市「令和6年度人口動向」より

項目	年月	令和5年度	令和4年度	令和3年度	対前年度増減差	対前々年度増減差
新規求人倍率		1.16	1.18	1.17	▲ 0.02	▲ 0.01
有効求人倍率		0.73	0.68	0.66	0.05	0.07
正社員有効求人倍率		0.77	0.67	0.65	0.10	0.12

(注) 正社員有効求人倍率＝正社員有効求人数／常用フルタイム(一般)有効求職者数。なお、常用フルタイム有効求職者にはフルタイムの派遣労働者や契約社員を希望する者も含まれるため、厳密な意味での正社員有効求人倍率より低い値となる。

窓口の動き

求人関係	新規求人数は7,693人で、前年度7,454人に比べて3.2%増加し、前々年度7,128人に比べて7.9%増加した。 月間有効求人数は1,843人で、前年度1,796人に比べて2.6%増加し、前々年度1,675人に比べて10.0%増加した。
求職関係	新規求職者数は6,652人で、前年度6,340人に比べて4.9%増加し、前々年度6,067人に比べて9.6%増加した。 月間有効求職者数は2,512人で、前年度2,636人に比べて4.7%減少し、前々年度2,544人に比べて1.3%減少した。



(注) 全国及び愛知の各月有効求人倍率は季節調整値である。なお、安定所の数値は季節調整を行っていないため全て原数値である。

一般職業紹介状況

項目	年月	令和5年度			令和4年度	令和3年度	対前年度増減率	対前々年度増減率
		計	男	女	計	計		
求	新規求職申込件数	6,652	3,012	3,636	6,340	6,067	4.9	9.6
	うち中高年齢者	3,104	1,583	1,521	2,898	2,770	7.1	12.1
	うち雇用保険受給者	1,861	889	972	1,838	1,568	1.3	18.7
職	月間有効求職者数(月平均)	2,512	1,189	1,321	2,636	2,544	▲ 4.7	▲ 1.3
	うち中高年齢者	1,223	643	579	1,331	1,241	▲ 8.1	▲ 1.5
	うち雇用保険受給者	937	432	506	875	927	7.1	1.1
紹介	紹介件数	5,544	2,556	2,985	5,139	5,430	7.9	2.1
	うち中高年齢者	2,723	1,337	1,386	2,400	2,396	13.5	13.6
	うち雇用保険受給者	1,173	540	633	1,014	1,059	15.7	10.8
就職	就職件数	1,731	727	1,002	1,582	1,653	9.4	4.7
	うち中高年齢者	846	391	455	737	773	14.8	9.4
	うち雇用保険受給者	443	200	243	359	383	23.4	15.7
	就職率	26.0	24.1	27.6	25.0	27.2	1.0	▲ 1.2
求人	新規求人数	7,693	※	※	7,454	7,128	3.2	7.9
	うち常用	7,536	※	※	7,276	6,875	3.6	9.6
	月間有効求人数(月平均)	1,843	※	※	1,796	1,675	2.6	10.0
	うち常用	1,810	※	※	1,752	1,625	3.3	11.4
充足	充足数	1,366	※	※	1,222	1,279	11.8	6.8
	うち県外から	9	※	※	11	17	▲ 18.2	▲ 47.1
	充足率	17.8	※	※	16.4	17.9	1.4	▲ 0.1

(注) 1) 新規学卒者を除き、パートタイムを含む。 2) 各欄の数値は、記載のない限り原数値である。
3) 数値の単位は、特に表示がない限り、件、人、%又はポイント。 4) ▲印は、減少率(差)である。
5) 平成16年11月から求職申込書における「性別」欄の記載が任意になったことに伴い、男女別の合計は男女計の値と必ずしも一致しない。
6) 中高年齢者とは、45歳以上の者。 7) 常用とは、雇用期間の定めのない仕事、又は4か月以上の雇用期間が定められている仕事を指す。

パートタイム職業紹介状況(令和5年度計)

西尾公共職業安定所

年 月	令和5年度		令和4年度	令和3年度	対前年度 増減率	対前々年度 増減率
	計	女	計	計		
新規求職申込件数	2,664	1,851	2,383	2,344	11.8	13.7
月間有効求職者数(月平均)	1,057	700	1,108	1,072	▲ 4.6	▲ 1.4
就職件数	845	613	740	775	14.2	9.0
新規求人数	2,731	※	2,832	2,788	▲ 3.6	▲ 2.0
月間有効求人数(月平均)	634	※	674	632	▲ 5.9	0.3

障害者の職業紹介状況(令和5年度計)

項 目	計	身体障害者		知的障害者		精神障害者	その他障害者
		軽度	重度	軽度	重度		
新規求職申込件数	334	82	39	34	6	205	13
有効求職者数(月平均)	380	104	36	48	14	217	11
就職件数	134	29	15	17	6	85	3

新規求人の主要産業別状況(令和5年度計)

産 業	新規求人				対前年度増減率			
	全数	一般		パート	全数	一般		パート
		うち常用	うち非常用			うち常用	うち非常用	
建設業	991	953	947	38	18.4	23.4	23.3	▲ 41.5
製造業	2,007	1,607	1,587	400	8.5	14.1	14.6	▲ 9.1
食料品製造業	214	111	111	103	▲ 10.8	▲ 10.5	▲ 8.3	▲ 11.2
繊維工業	136	87	69	49	▲ 12.8	10.1	19.0	▲ 36.4
木材・木製品製造業	7	7	7	—	250.0	600.0	600.0	▲ 100.0
印刷・同関連業	22	10	10	12	0.0	900.0	900.0	▲ 42.9
プラスチック製品製造業	224	171	169	53	1.8	0.6	▲ 0.6	6.0
窯業・土石製品製造業	25	22	22	3	▲ 44.4	▲ 40.5	▲ 40.5	▲ 62.5
鉄鋼業	181	159	159	22	23.1	22.3	22.3	29.4
金属製品製造業	85	79	79	6	46.6	46.3	46.3	50.0
はん用機械器具製造業	227	211	211	16	17.0	19.9	19.9	▲ 11.1
電気機械器具製造業	4	—	—	4	100.0	—	—	100.0
情報通信機械器具製造業	—	—	—	—	—	—	—	—
輸送用機械器具製造業	629	541	541	88	13.3	15.8	15.8	0.0
情報通信業	—	—	—	—	—	—	—	—
情報サービス業	—	—	—	—	—	—	—	—
運輸業, 郵便業	368	306	303	62	▲ 6.6	▲ 13.6	▲ 14.4	55.0
卸売業, 小売業	433	242	242	191	▲ 13.2	▲ 8.0	▲ 6.9	▲ 19.1
金融業, 保険業	15	15	15	—	150.0	275.0	275.0	▲ 100.0
宿泊業, 飲食サービス業	209	66	66	143	▲ 45.7	▲ 40.5	▲ 40.5	▲ 47.8
医療, 福祉	2,450	1,188	1,188	1,262	2.6	4.2	4.5	1.2
社会保険・社会福祉・介護事業	1,431	633	633	798	3.2	5.5	5.7	1.4
サービス業(他に分類されないもの)	357	245	232	112	11.6	4.3	▲ 1.3	31.8
計	7,693	4,962	4,919	2,731	3.2	7.4	7.3	▲ 3.6

(注) 1 主要産業であるため、全産業計とは一致しない。一般には臨時・季節を含む。

2 平成25年10月改定「日本標準産業分類」に基づく区分により表章したものの。

雇用保険取扱状況

西尾公共職業安定所

項目		年度		令和5年度	令和4年度	令和3年度	対前年度 増減率	対前々年度 増減率		
		令和5年度	令和4年度							
適	3月末現在適用事業所数 (所)			2,414	2,401	2,398	0.5	0.7		
	資格取得者数			7,774	7,214	6,969	7.8	11.6		
	資格喪失者数			7,031	7,227	7,420	▲ 2.7	▲ 5.2		
	離職票交付枚数 (枚)			3,725	3,704	3,582	0.6	4.0		
	うち短期特例者			6	13	20	▲ 53.8	▲ 70.0		
	3月末現在被保険者数			38,870	38,167	38,129	1.8	1.9		
	用	雇用継続給付	高年齢	基本給付	受給者実人員	4,764	4,961	4,919	▲ 4.0	▲ 3.2
				支給金額	130,909,032	136,129,870	134,293,693	▲ 3.8	▲ 2.5	
			再就職給付	受給者実人員	—	—	—	—	—	
				支給金額	—	—	12,244	—	▲ 100.0	
育児休業		基本給付	受給者実人員	4,452	4,289	4,164	3.8	6.9		
			支給金額	548,391,513	517,016,230	483,299,563	6.1	13.5		
介護休業給付		受給者数	22	23	14	▲ 4.3	57.1			
		支給金額	5,935,173	5,443,025	2,857,861	9.0	107.7			
給付	基本手当 当基本分	一般求職者給付	受給資格決定件数	2,128	2,052	1,690	3.7	25.9		
			初回受給者数	1,831	1,657	1,492	10.5	22.7		
			受給者実人員	604	536	520	12.7	16.2		
			支給金額	922,790,347	831,320,820	796,150,250	11.0	15.9		
	高年齢求職者給付	受給者数	470	497	464	▲ 5.4	1.3			
		支給金額	108,223,605	107,574,045	103,445,421	0.6	4.6			
	教育訓練給付	一般教育訓練給付	受給者数	99	86	101	15.1	▲ 2.0		
			支給金額	3,745,856	3,204,418	4,074,217	16.9	▲ 8.1		
		専門実践教育訓練給付	受給者数	72	72	67	0.0	7.5		
			支給金額	9,196,558	9,184,966	7,420,803	0.1	23.9		
	就職促進給付	常用就職支度手当	受給者数	8	2	6	300.0	33.3		
			支給金額	1,447,884	355,716	730,062	307.0	98.3		
		再就職手当	受給者数	702	542	514	29.5	36.6		
			支給金額	305,541,958	229,004,035	212,087,929	33.4	44.1		
		就業促進定着手当	受給者数	173	126	185	37.3	▲ 6.5		
			支給金額	29,312,327	20,636,453	30,836,654	42.0	▲ 4.9		
就業手当		受給者実人員	3	2	5	50.0	▲ 40.0			
		支給金額	1,624,465	1,061,927	2,783,396	53.0	▲ 41.6			

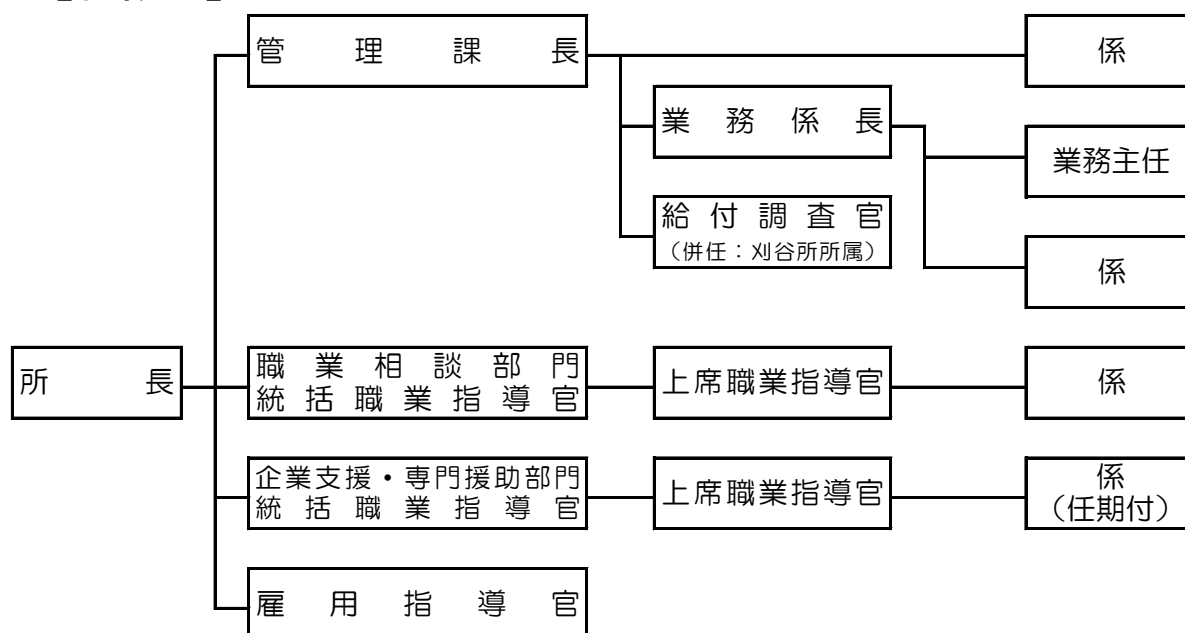
※受給資格決定件数は速報値であり、修正があり得る

各種助成金

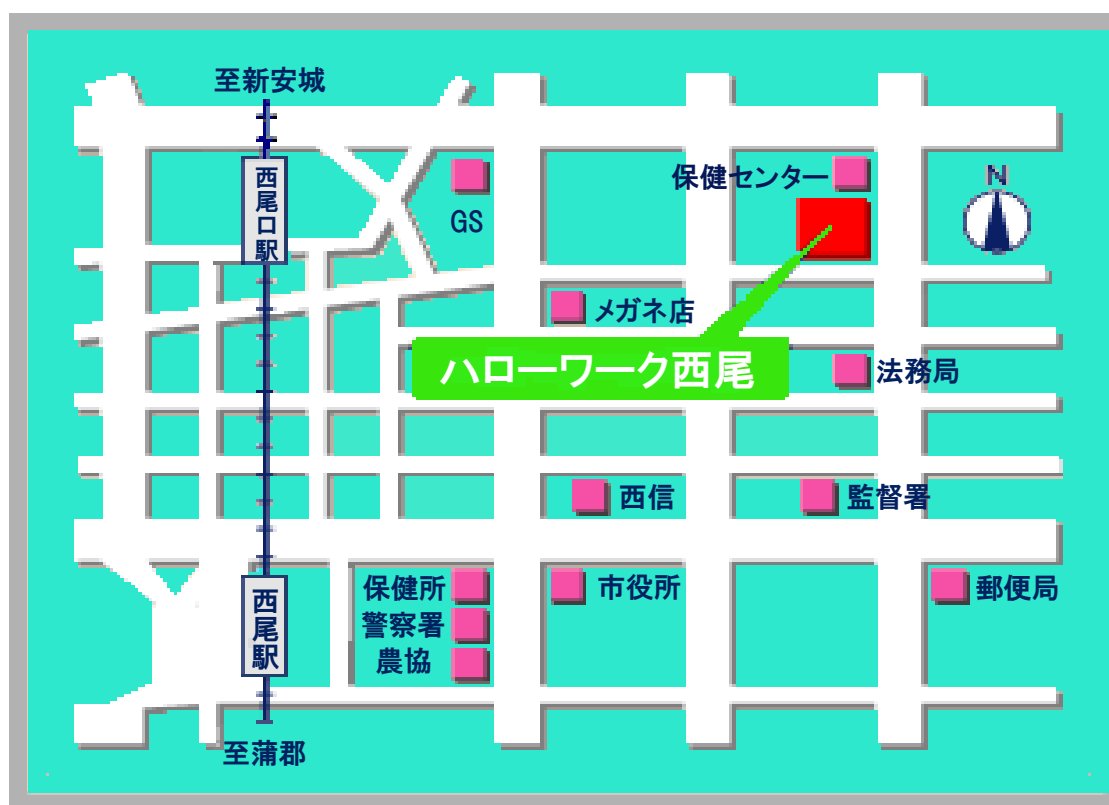
項目	年月	令和5年度累計		令和4年度累計	
		件数	支給額	件数	支給額
特定求職者雇用開発助成金		147	41,794,997	138	39,029,999
雇用調整助成金(休業)		192	103,064,369	2,036	987,213,306

<組織図及び庁舎位置図（令和6年4月1日現在）>

【組織図】



【案内図】



公共交通機関のご案内

名鉄西尾駅東口より徒歩15分
名鉄西尾口駅東口より徒歩8分

所在地

〒445-0071 愛知県西尾市熊味町小松島41-1
TEL 0563-56-3622