

令和5年度 業務年報



ハローワーク蒲郡

豊川公共職業安定所 蒲郡出張所

管内概況

当出張所は愛知県南東部に位置し、豊川公共職業安定所の出張所として蒲郡市を管轄しています。

気候温暖な雨の少ない地域で、渥美半島・知多半島に囲われた三河湾に臨む、風光明媚な海辺の観光地です。

J R東海道線・名鉄蒲郡線、国道23号線・247号線・248号線等の鉄道および道路が走り、名古屋、豊橋、岡崎などの県内他都市との交通アクセスも良好です。

管内の産業

* 農業 *

温暖な気候を活かしたみかんの栽培が盛んで、「蒲郡みかん」として地域ブランドに登録されています。春から秋にかけては温室みかん、秋から冬にかけては露地みかんと一年を通して出荷されています。その他、いちご、キウイフルーツ、輪菊などの出荷も盛んです。

* 水産業 *

海岸部に位置する三谷・形原・西浦地区の各漁港では、三河湾の豊富な漁業資源をもとに、沖合底引き網漁業やアサリ採取などを中心とする漁業が盛んです。また、漁港の周辺地区では、海産珍味やえびせんべいなどの水産加工業が発達しています。

* 工業 *

早くから織物・繊維ロープ工業が発達し、漁業用の網をはじめとして寝具・衣類・室内装飾など、縫製加工の製造品目は多種多様にわたります。近年では、海外の繊維製品の品質向上や製品需要の変化などの影響を受けつつあるものの、繊維ロープ製造は依然として日本トップクラスの生産量を誇ります。

また、市内南部は遠浅の海岸部を埋め立てした臨海工業地帯となっており、金属加工、自動車関連部品、医療機器、光学精密機器、住宅設備、水産加工、油脂製造といった多くの工場が立ち並んでいます。

他にも、障害者が自立して働くための「太陽の家」があり、「No Charity but a Chance ! (保護より機会を)」の理念のもとに、近代的な工場で自動車関連部品などの生産を行っています。

管内の観光

国立公園にも指定されている三河湾を中心とした観光が盛んで、湾内には蒲郡市のシンボル「竹島」など大小の島々が点在し、これらを望む海岸沿いの三谷・蒲郡・形原・西浦の4つの温泉地や複合リゾート施設「ラグーナテンボス」に多くの観光客が訪れます。

イベントでは、7月に開催される蒲郡まつりに海上から打ち上げられる納涼花火大会があり、1尺玉の一斉打は見もので、なかでも開くと直径650mにも達する正三尺玉の打ち上げが目玉となっております。また、毎年5月に開催される「エリカカップヨットレース」など、各種のイベントも開催され、さらなる観光・マリンリゾート地としての発展が見込まれます。



管内の面積・人口

蒲郡市 (令和6年5月1日現在)

面積 56.92km²

人口 77,846人

豊川市 (令和6年4月1日現在)

面積 161.14km²

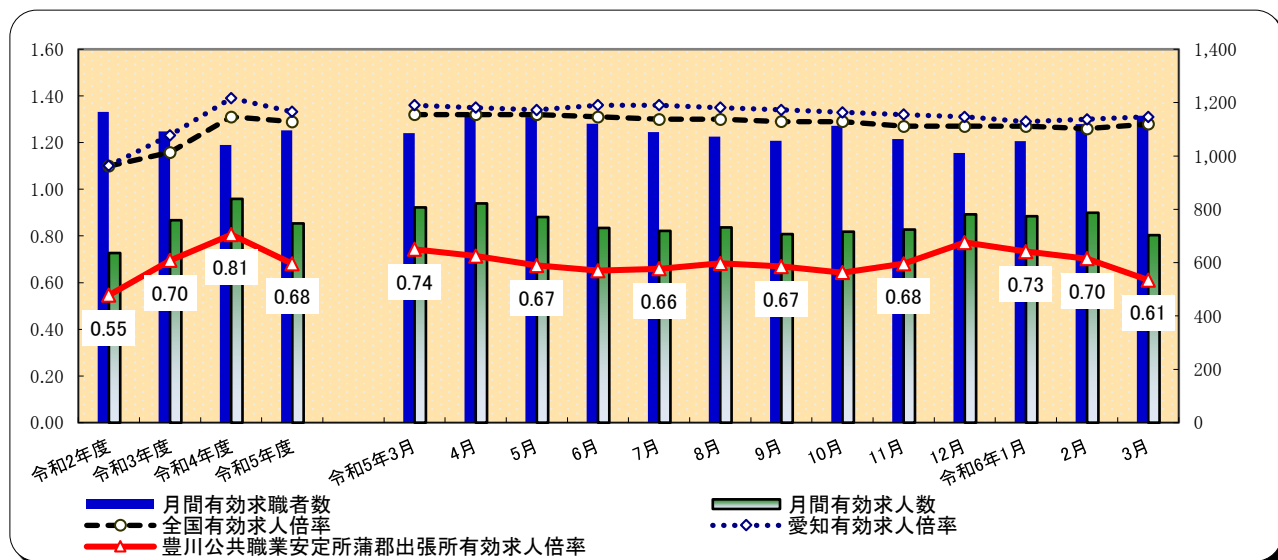
人口 177,870人

項目	年月	令和5年度	令和4年度	令和3年度	対前年度増減差	対前々年度増減差
新規求人倍率		1.14	1.30	1.27	▲ 0.16	▲ 0.13
有効求人倍率		0.68	0.81	0.69	▲ 0.13	▲ 0.01
正社員有効求人倍率		0.52	0.58	0.56	▲ 0.06	▲ 0.04

(注) 正社員有効求人倍率＝正社員有効求人数／常用フルタイム(一般)有効求職者数。なお、常用フルタイム有効求職者にはフルタイムの派遣労働者や契約社員を希望する者も含まれるため、厳密な意味での正社員有効求人倍率より低い値となる。

窓口の動き

求人関係	新規求人数は3,080人で、前年度3,499人に比べて12.0%減少し、前々年度3,228人に比べて4.6%減少した。 月間有効求人数は747人で、前年度839人に比べて11.0%減少し、前々年度759人に比べて1.6%減少した。
求職関係	新規求職者数は2,708人で、前年度2,686人に比べて0.8%増加し、前々年度2,536人に比べて6.8%増加した。 月間有効求職者数は1,096人で、前年度1,041人に比べて5.3%増加し、前々年度1,092人に比べて0.4%増加した。



(注) 全国及び愛知の各月有効求人倍率は季節調整値である。なお、安定所の数値は季節調整を行っていないため全て原数値である。

一般職業紹介状況

項目	年月	令和5年度			令和4年度	令和3年度	対前年度増減率	対前々年度増減率
		計	男	女	計	計		
求	新規求職申込件数	2,708	1,286	1,422	2,686	2,536	0.8	6.8
	うち中高年齢者	1,522	798	724	1,450	1,233	5.0	23.4
	うち雇用保険受給者	853	375	478	885	859	▲ 3.6	▲ 0.7
職	月間有効求職者数(月平均)	1,096	568	528	1,041	1,092	5.3	0.4
	うち中高年齢者	619	350	270	554	551	11.7	12.3
	うち雇用保険受給者	431	200	231	442	488	▲ 2.5	▲ 11.7
紹介	紹介件数	2,216	1,252	964	2,245	2,132	▲ 1.3	3.9
	うち中高年齢者	1,270	720	550	1,171	1,041	8.5	22.0
	うち雇用保険受給者	496	284	212	590	541	▲ 15.9	▲ 8.3
就職	就職件数	719	337	382	686	680	4.8	5.7
	うち中高年齢者	408	210	198	353	327	15.6	24.8
	うち雇用保険受給者	189	98	91	196	192	▲ 3.6	▲ 1.6
	就職率	26.6	26.2	26.9	25.5	26.8	1.1	▲ 0.2
求人	新規求人数	3,080	※	※	3,499	3,228	▲ 12.0	▲ 4.6
	うち常用	2,934	※	※	3,273	2,980	▲ 10.4	▲ 1.5
	月間有効求人数(月平均)	747	※	※	839	759	▲ 11.0	▲ 1.6
	うち常用	715	※	※	780	706	▲ 8.3	1.3
充足	充足数	538	※	※	541	578	▲ 0.6	▲ 6.9
	うち県外から	17	※	※	21	11	▲ 19.0	54.5
	充足率	17.5	※	※	15.5	17.9	2.0	▲ 0.4

(注) 1) 新規学卒者を除き、パートタイムを含む。 2) 各欄の数値は、記載のない限り原数値である。
 3) 数値の単位は、特に表示がない限り、件、人、%又はポイント。 4) ▲印は、減少率(差)である。
 5) 平成16年11月から求職申込書における「性別」欄の記載が任意になったことに伴い、男女別の合計は男女計の値と必ずしも一致しない。
 6) 中高年齢者とは、45歳以上の者。 7) 常用とは、雇用期間の定めのない仕事、又は4か月以上の雇用期間が定められている仕事を指す。

パートタイム職業紹介状況(令和5年度計)

豊川公共職業安定所蒲郡出張所

年 月	令和5年度		令和4年度	令和3年度	対前年度 増減率	対前々年度 増減率
	計	女	計	計		
新規求職申込件数	1,060	681	976	936	8.6	13.2
月間有効求職者数(月平均)	424	258	385	422	10.1	0.5
就職件数	351	227	325	292	8.0	20.2
新規求人数	1,438	※	1,664	1,380	▲ 13.6	4.2
月間有効求人数(月平均)	349	※	392	315	▲ 11.0	10.8

障害者の職業紹介状況(令和5年度計)

項 目	計	身体障害者		知的障害者		精神障害者	その他障害者
		軽度	重度	軽度	重度		
新規求職申込件数	158	42	19	34	6	75	7
有効求職者数(月平均)	247	86	39	27	5	125	9
就職件数	72	23	11	10	0	37	2

新規求人の主要産業別状況(令和5年度計)

産 業	新規求人				対前年度増減率			
	全数	一般		パート	全数	一般		パート
		うち常用	うち非常用			うち常用	うち非常用	
建設業	221	208	208	13	44.4	38.7	38.7	333.3
製造業	568	365	364	203	▲ 20.8	▲ 21.8	▲ 20.2	▲ 18.8
食料品製造業	134	67	67	67	14.5	▲ 1.5	▲ 1.5	36.7
繊維工業	145	73	73	72	▲ 25.6	▲ 34.2	▲ 33.0	▲ 14.3
木材・木製品製造業	—	—	—	—	▲ 100.0	▲ 100.0	▲ 100.0	—
印刷・同関連業	—	—	—	—	▲ 100.0	▲ 100.0	▲ 100.0	—
プラスチック製品製造業	47	39	39	8	▲ 39.7	▲ 40.0	▲ 40.0	▲ 38.5
窯業・土石製品製造業	2	2	2	—	0.0	0.0	0.0	—
鉄鋼業	16	12	12	4	▲ 46.7	▲ 58.6	▲ 58.6	300.0
金属製品製造業	27	23	23	4	▲ 12.9	▲ 8.0	▲ 8.0	▲ 33.3
はん用機械器具製造業	13	13	13	—	▲ 35.0	▲ 35.0	▲ 35.0	—
電気機械器具製造業	26	11	11	15	▲ 54.4	▲ 57.7	▲ 57.7	▲ 51.6
情報通信機械器具製造業	—	—	—	—	—	—	—	—
輸送用機械器具製造業	63	43	43	20	▲ 17.1	7.5	19.4	▲ 44.4
情報通信業	14	14	14	—	▲ 12.5	16.7	16.7	▲ 100.0
情報サービス業	14	14	14	—	27.3	27.3	27.3	—
運輸業、郵便業	110	92	91	18	▲ 47.6	▲ 42.5	▲ 42.4	▲ 64.0
卸売業、小売業	180	116	116	64	▲ 8.6	11.5	11.5	▲ 31.2
金融業、保険業	26	—	—	26	225.0	▲ 100.0	▲ 100.0	766.7
宿泊業、飲食サービス業	480	131	131	349	▲ 34.5	▲ 26.0	▲ 26.0	▲ 37.2
医療、福祉	805	413	409	392	4.8	▲ 2.4	▲ 3.1	13.6
社会保険・社会福祉・介護事業	378	188	184	190	10.2	9.9	8.2	10.5
サービス業(他に分類されないもの)	282	172	172	110	▲ 9.3	▲ 17.7	▲ 16.1	7.8
計	3,080	1,642	1,621	1,438	▲ 12.0	▲ 10.5	▲ 10.4	▲ 13.6

(注) 1 主要産業であるため、全産業計とは一致しない。一般には臨時・季節を含む。

2 平成25年10月改定「日本標準産業分類」に基づく区分により表章したもの。

雇用保険取扱状況

豊川公共職業安定所蒲郡出張所

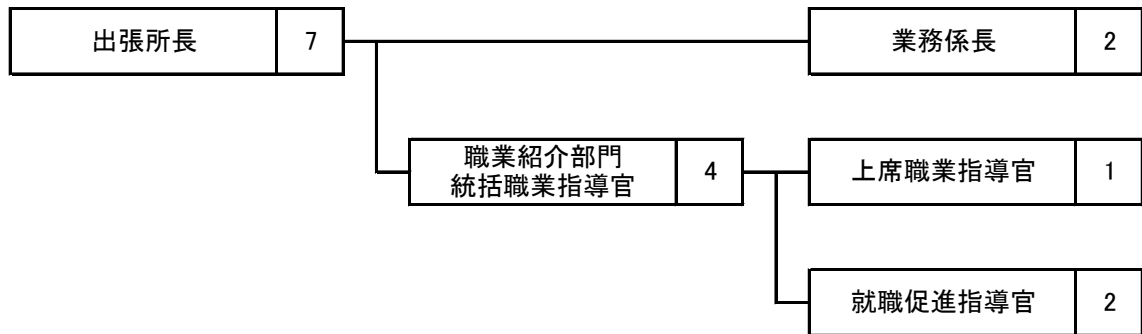
項目		年度		令和5年度	令和4年度	令和3年度	対前年度 増減率	対前々年度 増減率	
		令和5年度	令和4年度						
適用	3月末現在適用事業所数 (所)			1,184	1,193	1,176	▲ 0.8	0.7	
	資格取得者数			2,764	2,833	2,581	▲ 2.4	7.1	
	資格喪失者数			2,918	2,875	2,768	1.5	5.4	
	離職票交付枚数 (枚)			1,673	1,673	1,529	0.0	9.4	
	うち短期特例者			—	—	1	—	▲ 100.0	
	3月末現在被保険者数			18,603	18,788	18,611	▲ 1.0	▲ 0.0	
	雇用継続給付	高年齢	基本給付	受給者実人員	2,214	2,518	2,557	▲ 12.1	▲ 13.4
			支給金額	57,851,022	62,862,598	64,801,609	▲ 8.0	▲ 10.7	
		再就職給付	受給者実人員	—	—	—	—	—	
			支給金額	—	—	—	—	—	
		育児休業	基本給付	受給者実人員	2,321	2,243	1,862	3.5	24.7
			支給金額	283,710,316	272,943,050	227,964,276	3.9	24.5	
		介護休業給付	受給者数	11	10	10	10.0	10.0	
			支給金額	2,220,320	2,888,975	1,899,780	▲ 23.1	16.9	
	給付	基本手当 基本分	一般求職者給付	受給資格決定件数	895	931	854	▲ 3.9	4.8
初回受給者数				759	809	715	▲ 6.2	6.2	
受給者実人員				267	266	259	0.4	3.1	
支給金額				423,762,206	413,551,006	403,733,555	2.5	5.0	
高年齢求職者給付		受給者数	232	232	204	0.0	13.7		
		支給金額	52,473,313	50,362,287	43,557,490	4.2	20.5		
教育訓練給付		一般教育訓練給付	受給者数	51	43	34	18.6	50.0	
			支給金額	1,764,118	1,296,073	1,069,878	36.1	64.9	
		専門実践教育訓練給付	受給者数	32	35	27	▲ 8.6	18.5	
			支給金額	4,466,489	4,664,941	2,712,000	▲ 4.3	64.7	
就職促進給付		常用就職支度手当	受給者数	2	5	3	▲ 60.0	▲ 33.3	
			支給金額	380,412	919,296	509,797	▲ 58.6	▲ 25.4	
		再就職手当	受給者数	288	287	255	0.3	12.9	
			支給金額	119,103,738	122,149,304	102,666,593	▲ 2.5	16.0	
		就業促進定着手当	受給者数	62	60	55	3.3	12.7	
	支給金額		10,180,944	9,529,612	10,659,515	6.8	▲ 4.5		
就業手当	受給者実人員	—	1	1	▲ 100.0	▲ 100.0			
	支給金額	313,452	723,462	343,740	▲ 56.7	▲ 8.8			

※受給資格決定件数は速報値であり、修正があり得る

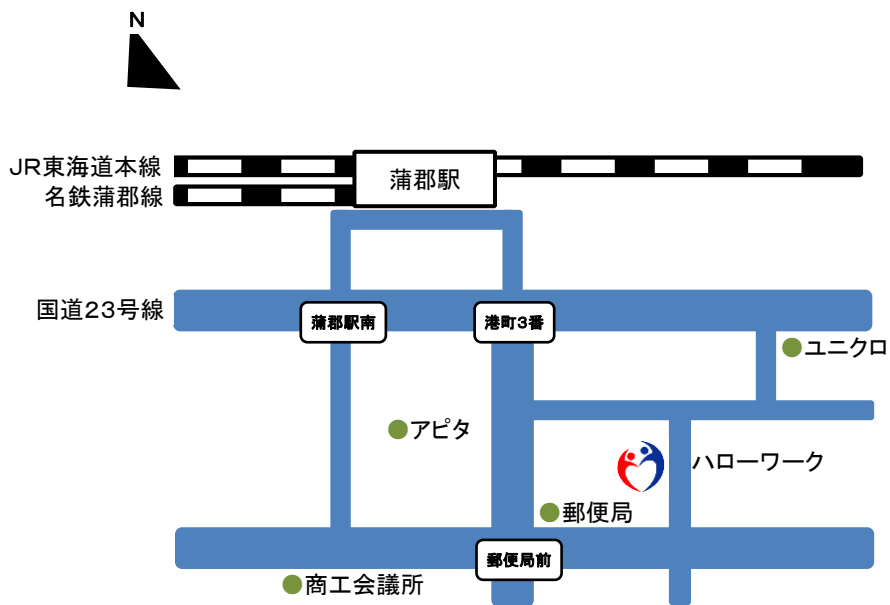
各種助成金

項目	年月	令和5年度累計		令和4年度累計	
		件数	支給額	件数	支給額
特定求職者雇用開発助成金		64	17,510,000	54	14,763,332
雇用調整助成金(休業)		101	40,420,331	1,025	739,940,100

■組織図



■所在地



〒443-0034 蒲郡市港町16-9

電話番号 0533-67-8609

FAX番号 0533-67-1335

(公共交通機関をご利用の場合は)

JR東海道本線・名鉄蒲郡線
「蒲郡」駅から約0.4km徒歩約5分