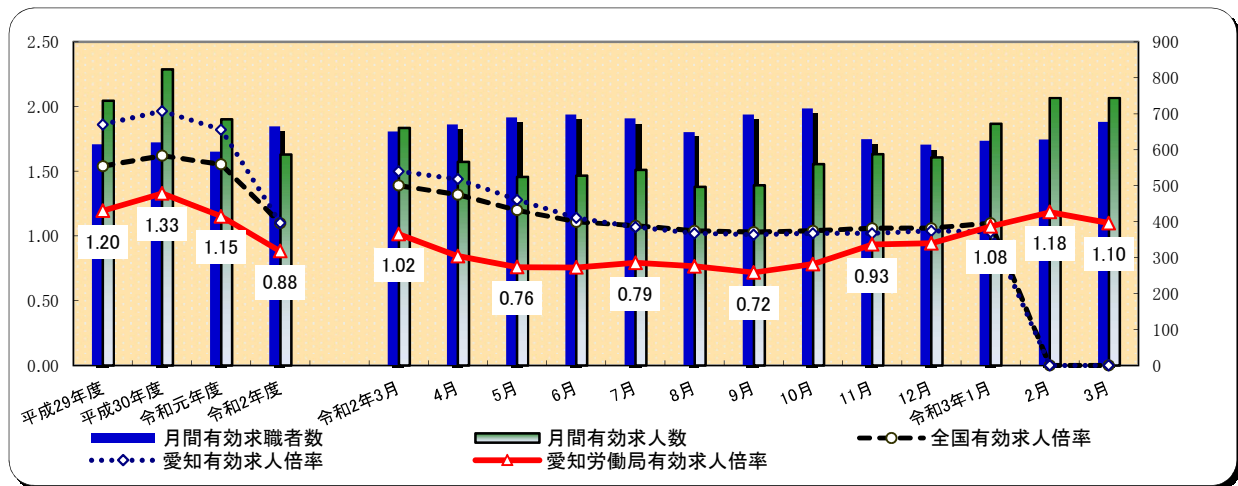


| 項目        | 年月 | 令和2年度 | 令和元年度 | 平成30年度 | 対前年度増減差 | 対前々年度増減差 |
|-----------|----|-------|-------|--------|---------|----------|
| 新規求人倍率    |    | 1.42  | 1.63  | 1.76   | ▲ 0.21  | ▲ 0.34   |
| 有効求人倍率    |    | 0.88  | 1.15  | 1.33   | ▲ 0.27  | ▲ 0.45   |
| 正社員有効求人倍率 |    | 0.75  | 1.03  | 1.18   | ▲ 0.28  | ▲ 0.43   |

(注) 正社員有効求人倍率＝正社員有効求人数／常用フルタイム(一般)有効求職者数。なお、常用フルタイム有効求職者にはフルタイムの派遣労働者や契約社員を希望する者も含まれるため、厳密な意味での正社員有効求人倍率より低い値となる。

窓口の動き

|      |  |
|------|--|
| 求人関係 | 新規求人数は2,616人で、前年度3,000人に比べて12.8%減少し、前々年度3,537人に比べて26.0%減少した<br>月間有効求人数は587人で、前年度685人に比べて14.3%減少し、前々年度824人に比べて28.8%減少した |
| 求職関係 | 新規求職者数は1,839人で、前年度1,837人に比べて0.1%増加し、前々年度2,009人に比べて8.5%減少した<br>月間有効求職者数は665人で、前年度595人に比べて11.8%増加し、前々年度620人に比べて7.3%増加した。 |



(注) 全国及び愛知の各月有効求人倍率は季節調整値である。なお、安定所の数値は季節調整を行っていないため全て原数値である。

一般職業紹介状況

| 項目  | 年月            | 令和2年度 |      | 令和元年度 | 平成30年度 | 対前年度増減率 | 対前々年度増減率 |        |
|-----|---------------|-------|------|-------|--------|---------|----------|--------|
|     |               | 計     | 男    | 女     | 計      |         |          |        |
| 求職  | 新規求職申込件数      | 1,839 | 831  | 1,008 | 1,837  | 2,009   | 0.1      | ▲ 8.5  |
|     | うち中高年齢者       | 1,101 | 568  | 533   | 1,021  | 1,039   | 7.8      | 6.0    |
|     | うち雇用保険受給者     | 444   | 195  | 249   | 419    | 439     | 6.0      | 1.1    |
|     | 月間有効求職者数(月平均) | 665   | 318  | 346   | 595    | 620     | 11.8     | 7.3    |
|     | うち中高年齢者       | 404   | 210  | 194   | 321    | 327     | 25.9     | 23.5   |
|     | うち雇用保険受給者     | 246   | 102  | 144   | 201    | 217     | 22.4     | 13.4   |
| 紹介  | 紹介件数          | 1,878 | 827  | 1,051 | 2,095  | 2,232   | ▲ 10.4   | ▲ 15.9 |
|     | うち中高年齢者       | 972   | 464  | 508   | 1,065  | 1,161   | ▲ 8.7    | ▲ 16.3 |
|     | うち雇用保険受給者     | 464   | 227  | 237   | 609    | 508     | ▲ 23.8   | ▲ 8.7  |
| 就職  | 就職件数          | 680   | 296  | 384   | 775    | 824     | ▲ 12.3   | ▲ 17.5 |
|     | うち中高年齢者       | 379   | 184  | 195   | 419    | 401     | ▲ 9.5    | ▲ 5.5  |
|     | うち雇用保険受給者     | 192   | 94   | 98    | 209    | 182     | ▲ 8.1    | 5.5    |
|     | 就職率           | 37.0  | 35.6 | 38.1  | 42.2   | 41.0    | ▲ 5.2    | ▲ 4.0  |
| 求人  | 新規求人数         | 2,616 | ※    | ※     | 3,000  | 3,537   | ▲ 12.8   | ▲ 26.0 |
|     | うち常用          | 2,543 | ※    | ※     | 2,852  | 3,387   | ▲ 10.8   | ▲ 24.9 |
|     | 月間有効求人数(月平均)  | 587   | ※    | ※     | 685    | 824     | ▲ 14.3   | ▲ 28.8 |
| 充足  | うち常用          | 572   | ※    | ※     | 650    | 789     | ▲ 12.0   | ▲ 27.5 |
|     | 充足数           | 543   | ※    | ※     | 612    | 638     | ▲ 11.3   | ▲ 14.9 |
|     | うち県外から        | 12    | ※    | ※     | 13     | 20      | ▲ 7.7    | ▲ 40.0 |
| 充足率 | 20.8          | ※     | ※    | 20.4  | 18.0   | 0.4     | 2.8      |        |

(注) 1)新規学卒者を除き、パートタイムを含む。 2)各欄の数値は、記載のない限り原数値である。  
 3)数値の単位は、特に表示がない限り、件、人、%又はポイント。 4)▲印は、減少率(差)である。  
 5)平成16年11月から求職申込書における「性別」欄の記載が任意になったことに伴い、男女別の合計は男女計の値と必ずしも一致しない。  
 6)中高年齢者とは、45歳以上の者。 7)常用とは、雇用期間の定めのない仕事、又は4か月以上の雇用期間が定められている仕事を指す。

パートタイム職業紹介状況(令和2年度計)

新城公共職業安定所

| 年 月<br>項 目    | 令和2年度 |     | 令和元年度 | 平成30年度 | 対前年度<br>増減率 | 対前々年度<br>増減率 |
|---------------|-------|-----|-------|--------|-------------|--------------|
|               | 計     | 女   | 計     | 計      |             |              |
| 新規求職申込件数      | 827   | 553 | 859   | 930    | ▲ 3.7       | ▲ 11.1       |
| 月間有効求職者数(月平均) | 303   | 199 | 283   | 288    | 7.1         | 5.2          |
| 就職件数          | 369   | 254 | 401   | 408    | ▲ 8.0       | ▲ 9.6        |
| 新規求人数         | 1,115 | ※   | 1,311 | 1,435  | ▲ 15.0      | ▲ 22.3       |
| 月間有効求人数(月平均)  | 246   | ※   | 285   | 322    | ▲ 13.7      | ▲ 23.6       |

障害者の職業紹介状況(令和2年度計)

| 項 目         | 計   | 身体障害者 |    | 知的障害者 |    | 精神障害者 | その他障害者 |
|-------------|-----|-------|----|-------|----|-------|--------|
|             |     |       | 重度 |       | 重度 |       |        |
| 新規求職申込件数    | 97  | 30    | 10 | 10    | 2  | 48    | 9      |
| 有効求職者数(月平均) | 123 | 44    | 17 | 12    | 1  | 49    | 18     |
| 就職件数        | 41  | 8     | 3  | 5     | 0  | 23    | 5      |

新規求人の主要産業別状況(令和2年度計)

| 新 規 求 人<br>産 業    | 全 数   | 一 般      |           | パ ー ト | 対前年度増減率 |         |          |         |
|-------------------|-------|----------|-----------|-------|---------|---------|----------|---------|
|                   |       | うち<br>常用 | うち<br>非常用 |       | 全 数     | 一 般     | うち<br>常用 | パ ー ト   |
|                   |       |          |           |       |         |         |          |         |
| 建設業               | 441   | 422      | 422       | 19    | 31.6    | 31.1    | 31.1     | 46.2    |
| 製造業               | 381   | 289      | 257       | 92    | ▲ 43.9  | ▲ 40.0  | ▲ 40.9   | ▲ 53.3  |
| 食料品製造業            | 8     | 2        | 2         | 6     | ▲ 77.1  | ▲ 83.3  | ▲ 83.3   | ▲ 73.9  |
| 繊維工業              | —     | —        | —         | —     | ▲ 100.0 | ▲ 100.0 | ▲ 100.0  | —       |
| 木材・木製品製造業         | 22    | 16       | 16        | 6     | 175.0   | 220.0   | 220.0    | 100.0   |
| 印刷・同関連業           | 6     | 6        | 6         | —     | ▲ 33.3  | 0.0     | 0.0      | ▲ 100.0 |
| プラスチック製品製造業       | 8     | 2        | 2         | 6     | ▲ 90.2  | ▲ 94.9  | ▲ 94.9   | ▲ 86.0  |
| 窯業・土石製品製造業        | 20    | 16       | 16        | 4     | ▲ 45.9  | ▲ 44.8  | ▲ 40.7   | ▲ 50.0  |
| 鉄鋼業               | 5     | 5        | 5         | —     | ▲ 16.7  | 66.7    | 66.7     | ▲ 100.0 |
| 金属製品製造業           | 26    | 22       | 22        | 4     | 8.3     | ▲ 8.3   | ▲ 8.3    | —       |
| はん用機械器具製造業        | 36    | 27       | 27        | 9     | ▲ 26.5  | ▲ 35.7  | ▲ 35.7   | 28.6    |
| 電気機械器具製造業         | 59    | 42       | 24        | 17    | 118.5   | 82.6    | 100.0    | 325.0   |
| 情報通信機械器具製造業       | 3     | 3        | 3         | —     | ▲ 92.1  | ▲ 92.1  | ▲ 92.1   | —       |
| 輸送用機械器具製造業        | 54    | 39       | 39        | 15    | ▲ 37.9  | ▲ 32.8  | ▲ 32.8   | ▲ 48.3  |
| 情報通信業             | —     | —        | —         | —     | —       | —       | —        | —       |
| 情報サービス業           | —     | —        | —         | —     | —       | —       | —        | —       |
| 運輸業, 郵便業          | 123   | 106      | 106       | 17    | ▲ 2.4   | ▲ 0.9   | ▲ 0.9    | ▲ 10.5  |
| 卸売業, 小売業          | 161   | 47       | 47        | 114   | ▲ 28.4  | ▲ 29.9  | ▲ 29.9   | ▲ 27.8  |
| 金融業, 保険業          | —     | —        | —         | —     | —       | —       | —        | —       |
| 宿泊業, 飲食サービス業      | 225   | 14       | 14        | 211   | ▲ 3.8   | ▲ 54.8  | ▲ 54.8   | 3.9     |
| 医療, 福祉            | 747   | 385      | 382       | 362   | ▲ 1.2   | ▲ 6.1   | ▲ 6.6    | 4.6     |
| 社会保険・社会福祉・介護事業    | 537   | 268      | 267       | 269   | 3.5     | ▲ 3.2   | ▲ 3.6    | 11.2    |
| サービス業(他に分類されないもの) | 146   | 101      | 92        | 45    | 15.0    | 40.3    | 39.4     | ▲ 18.2  |
| 計                 | 2,616 | 1,501    | 1,456     | 1,115 | ▲ 12.8  | ▲ 11.1  | ▲ 10.7   | ▲ 15.0  |

(注)・主要産業であるため、全産業計とは一致しない。一般には臨時・季節を含む。  
 ・新産業分類(平成19年11月改定「日本標準産業分類」)に基づく区分により表章したもの。

雇用保険取扱状況

新城公共職業安定所

| 項目     |                 |            | 年度          |             |             | 対前年度<br>増減率 | 対前々年度<br>増減率 |       |       |
|--------|-----------------|------------|-------------|-------------|-------------|-------------|--------------|-------|-------|
|        |                 |            | 令和2年度       | 令和元年度       | 平成30年度      |             |              |       |       |
| 適      | 3月末現在適用事業所数 (所) |            | 777         | 771         | 770         | 0.8         | 0.9          |       |       |
|        | 資格取得者数          |            | 1,217       | 1,516       | 1,573       | ▲ 19.7      | ▲ 22.6       |       |       |
|        | 資格喪失者数          |            | 1,419       | 1,466       | 1,469       | ▲ 3.2       | ▲ 3.4        |       |       |
|        | 離職票交付枚数 (枚)     |            | 917         | 936         | 1,004       | ▲ 2.0       | ▲ 8.7        |       |       |
|        | うち短期特例者         |            | —           | —           | —           | —           | —            |       |       |
|        | 3月末現在被保険者数      |            | 11,340      | 11,554      | 11,368      | ▲ 1.9       | ▲ 0.2        |       |       |
|        | 用               | 高年齢        | 基本給付        | 受給者実人員      | 1,881       | 1,971       | 1,970        | ▲ 4.6 | ▲ 4.5 |
|        |                 |            | 支給金額        | 45,145,548  | 45,999,172  | 45,223,838  | ▲ 1.9        | ▲ 0.2 |       |
|        |                 | 再就職        | 給付          | 受給者実人員      | —           | —           | —            | —     | —     |
|        |                 |            | 支給金額        | —           | —           | —           | —            | —     |       |
| 育児休業   |                 | 基本給付       | 受給者実人員      | 483         | 519         | 429         | ▲ 6.9        | 12.6  |       |
|        |                 | 支給金額       | 57,081,695  | 55,321,044  | 49,671,052  | 3.2         | 14.9         |       |       |
| 介護休業給付 |                 | 受給者数       | 5           | 4           | 6           | 25.0        | ▲ 16.7       |       |       |
|        |                 | 支給金額       | 1,895,443   | 542,453     | 1,707,091   | 249.4       | 11.0         |       |       |
| 給付     | 基本手当<br>基本分     | 一般求職者給付    | 受給資格決定件数    | 468         | 450         | 461         | 4.0          | 1.5   |       |
|        |                 | 初回受給者数     | 389         | 315         | 329         | 23.5        | 18.2         |       |       |
|        |                 | 受給者実人員     | 135         | 107         | 116         | 26.2        | 16.4         |       |       |
|        |                 | 支給金額       | 201,472,484 | 152,388,957 | 165,668,958 | 32.2        | 21.6         |       |       |
|        | 高年齢求職者給付        | 受給者数       | 212         | 187         | 163         | 13.4        | 30.1         |       |       |
|        |                 | 支給金額       | 47,157,549  | 42,193,383  | 37,047,440  | 11.8        | 27.3         |       |       |
|        | 教育訓練給付          | 一般教育訓練給付   | 受給者数        | 51          | 41          | 46          | 24.4         | 10.9  |       |
|        |                 |            | 支給金額        | 1,307,443   | 1,229,740   | 1,306,372   | 6.3          | 0.1   |       |
|        |                 | 専門実践教育訓練給付 | 受給者数        | 18          | 10          | 6           | 80.0         | 200.0 |       |
|        |                 |            | 支給金額        | 1,740,322   | 1,085,250   | 390,790     | 60.4         | 345.3 |       |
|        | 就職促進給付          | 常用就職支度手当   | 受給者数        | —           | —           | —           | —            | —     |       |
|        |                 |            | 支給金額        | 1,881       | 1,161       | —           | 62.0         | —     |       |
|        |                 | 再就職手当      | 受給者数        | 146         | 173         | 156         | ▲ 15.6       | ▲ 6.4 |       |
|        |                 |            | 支給金額        | 65,909,641  | 69,445,517  | 59,394,535  | ▲ 5.1        | 11.0  |       |
|        |                 | 就業促進定着手当   | 受給者数        | 48          | 49          | 40          | ▲ 2.0        | 20.0  |       |
|        |                 |            | 支給金額        | 8,951,490   | 8,615,110   | 7,709,873   | 3.9          | 16.1  |       |
|        | 就業手当            | 受給者実人員     | 1           | —           | —           | —           | —            |       |       |
|        | 支給金額            | 298,494    | 4,278       | 92,588      | 6877.4      | 222.4       |              |       |       |

各種助成金

| 項目           | 年 月 | 令和2年度累計 |             | 令和元年度累計 |            |
|--------------|-----|---------|-------------|---------|------------|
|              |     | 件 数     | 支給額         | 件 数     | 支給額        |
| 特定求職者雇用開発助成金 |     | 62      | 18,291,232  | 57      | 16,516,665 |
| 雇用調整助成金(休業)  |     | 682     | 883,034,457 | 22      | 16,193,173 |

～ハローワークからのお知らせ～

「改正高年齢者雇用安定法が令和3年4月から施行されました！」

「高年齢者雇用安定法」は、働く意欲がある誰もが年齢に関わりなくその能力を十分に発揮できるよう高年齢者が活躍できる環境整備を図る法律です。

これまでの「65歳までの雇用確保」(義務)に「70歳までの就業確保」(努力義務)が事業主に求められます。詳しくは右記の厚生労働省HPをご覧ください。

