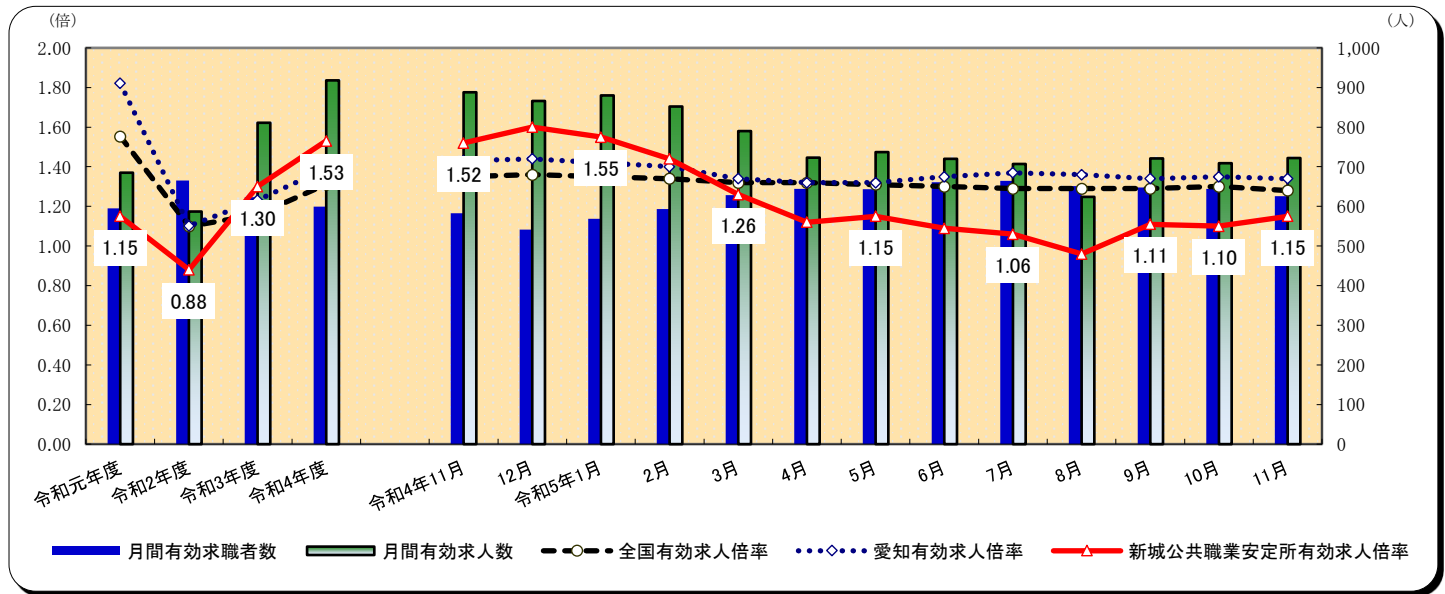


項目	年月	令和5年11月	令和4年11月	対前年増減差
新規求人倍率		1.64	2.64	▲ 1.00
有効求人倍率		1.15	1.52	▲ 0.37
正社員有効求人倍率		1.11	1.66	▲ 0.55

(注) 正社員有効求人倍率＝正社員有効求人数／常用フルタイム(一般)有効求職者数。なお、常用フルタイム有効求職者にはフルタイムの派遣労働者や契約社員を希望する者も含まれるため、厳密な意味での正社員有効求人倍率より低い値となる。

窓口の動き

求人関係	新規求人数は189人で、前年同月285人に比べて33.7%減少した。 月間有効求人数は722人で、前年同月888人に比べて18.7%減少した。
求職関係	新規求職者数は115人で、前年同月108人に比べて6.5%増加した。 月間有効求職者数は626人で、前年同月583人に比べて7.4%増加した。



(注) 全国及び愛知の各月有効求人倍率は季節調整値である。なお、安定所の数値は季節調整を行っていないため全て原数値である。

一般職業紹介状況

項目	年月	令和5年11月			令和4年11月	対前年同月増減率
		計	男	女	計	
求	新規求職申込件数	115	55	60	108	6.5
	うち中高年齢者	73	40	33	56	30.4
	うち雇用保険受給者	21	10	11	31	▲ 32.3
職	月間有効求職者数	626	319	307	583	7.4
	うち中高年齢者	393	217	176	332	18.4
	うち雇用保険受給者	214	100	114	224	▲ 4.5
紹	紹介件数	133	84	49	121	9.9
	うち中高年齢者	69	47	22	53	30.2
	うち雇用保険受給者	46	27	19	48	▲ 4.2
就	就職件数	44	23	21	46	▲ 4.3
	うち中高年齢者	26	14	12	24	8.3
	うち雇用保険受給者	11	7	4	12	▲ 8.3
職	就職率	38.3	41.8	35.0	42.6	▲ 4.3
求	新規求人数	189	※	※	285	▲ 33.7
	うち常用	180	※	※	259	▲ 30.5
	月間有効求人数	722	※	※	888	▲ 18.7
人	うち常用	682	※	※	858	▲ 20.5
	充足数	39	※	※	33	18.2
足	うち県外から	2	※	※	1	100.0
	充足率	20.6	※	※	11.6	9.0

(注) 1) 新規卒者を除き、パートタイムを含む。 2) 各欄の数値は、記載のない限り原数値である。  
3) 数値の単位は、特に表示がない限り、件、人、%又はポイント。 4) ▲印は、減少率(差)である。  
5) 平成16年11月から求職申込書における「性別」欄の記載が任意になったことに伴い、男女別の合計は男女計の値と必ずしも一致しない。  
6) 中高年齢者とは、45歳以上の者。 7) 常用とは、雇用期間の定めのない仕事、又は4か月以上の雇用期間が定められている仕事を指す。

正社員職業紹介状況

項目	令和5年11月		令和4年11月		対前年同月増減率
	計	構成比	計	構成比	
常用フルタイム新規求職申込件数	67		52		28.8
常用フルタイム月間有効求職者数	333		270		23.3
正社員就職件数	15	34.1	19	41.3	▲ 21.1
正社員新規求人数	109	57.7	154	54.0	▲ 29.2
正社員月間有効求人数	371	51.4	449	50.6	▲ 17.4

(注)1 「正社員」とは、一般求人のうち求人票の雇用形態欄に「正社員」と記載された常用求人である。

2 構成比は、就職件数全体に占める正社員就職割合及び新規又は有効求人数全体に占める正社員求人割合である。

パートタイム職業紹介状況

項目	令和5年11月		令和4年11月	対前年同月増減率
	計	女	計	
新規求職申込件数	48	31	56	▲ 14.3
月間有効求職者数	293	179	313	▲ 6.4
就職件数	27	12	22	22.7
新規求人数	70	※	109	▲ 35.8
月間有効求人数	266	※	348	▲ 23.6

障害者の職業紹介状況

項目	計	身体障害者		知的障害者		精神障害者	その他障害者
		重度		重度			
新規求職申込件数	4	2	—	—	—	1	1
有効求職者数	144	40	15	21	1	74	9
就職件数	3	1	—	—	—	2	—

新規求人の主要産業別状況

産業	新規求人数	全数	一般		パート	対前年同月増減率			
			うち常用	うち非常用		全数	一般	うち常用	パート
建設業		24	24	24	—	▲ 22.6	▲ 22.6	▲ 22.6	—
製造業		51	36	36	15	▲ 30.1	▲ 32.1	▲ 32.1	▲ 25.0
食料品製造業		—	—	—	—	▲ 100.0	▲ 100.0	▲ 100.0	▲ 100.0
繊維工業		—	—	—	—	—	—	—	—
木材・木製品製造業		—	—	—	—	▲ 100.0	▲ 100.0	▲ 100.0	▲ 100.0
印刷・同関連業		—	—	—	—	—	—	—	—
プラスチック製品製造業		13	7	7	6	▲ 48.0	▲ 41.7	▲ 41.7	▲ 53.8
窯業・土石製品製造業		1	1	1	—	—	—	—	—
鉄鋼業		—	—	—	—	—	—	—	—
金属製品製造業		8	6	6	2	33.3	0.0	0.0	—
はん用機械器具製造業		4	3	3	1	0.0	0.0	0.0	0.0
電気機械器具製造業		—	—	—	—	▲ 100.0	▲ 100.0	▲ 100.0	▲ 100.0
情報通信機械器具製造業		—	—	—	—	—	—	—	—
輸送用機械器具製造業		8	8	8	—	▲ 11.1	0.0	0.0	▲ 100.0
情報通信業		—	—	—	—	—	—	—	—
情報サービス業		—	—	—	—	—	—	—	—
運輸業、郵便業		14	12	12	2	16.7	50.0	50.0	▲ 50.0
卸売業、小売業		9	5	5	4	▲ 50.0	0.0	0.0	▲ 69.2
金融業、保険業		—	—	—	—	—	—	—	—
宿泊業、飲食サービス業		10	4	4	6	▲ 52.4	100.0	100.0	▲ 68.4
医療、福祉		33	16	15	17	▲ 32.7	▲ 30.4	▲ 34.8	▲ 34.6
社会保険・社会福祉・介護事業		28	14	13	14	▲ 9.7	16.7	8.3	▲ 26.3
サービス業(他に分類されないもの)		7	5	5	2	▲ 83.3	▲ 85.3	▲ 78.3	▲ 75.0
計		189	119	118	70	▲ 33.7	▲ 32.4	▲ 28.0	▲ 35.8

(注)1 主要産業であるため、全産業計とは一致しない。一般には臨時・季節を含む。

2 平成25年10月改定「日本標準産業分類」に基づく区分により表章したもの。

項目		年 月		令和5年11月	令和4年11月	対前年同月増減率		
適	月末現在適用事業所数 (所)			778	794	▲ 2.0		
	資格取得者数			85	104	▲ 18.3		
	資格喪失者数			82	84	▲ 2.4		
	離職票交付枚数 (枚)			62	60	3.3		
	うち短期特例者			—	—	—		
	月末現在被保険者数			11,439	11,350	0.8		
	用	雇用継続給付	高年齢	基本給付	受給者実人員	271	268	1.1
				支給金額	6,725,443	6,569,662	2.4	
			再就職給付	受給者実人員	—	—	—	
				支給金額	—	—	—	
育児休業		基本給付	受給者実人員	48	60	▲ 20.0		
			支給金額	5,992,690	6,521,691	▲ 8.1		
介護休業給付		受給者数	—	—	—			
		支給金額	—	—	—			
給付	基本手当基本分	一般求職者給付	受給資格決定件数(※)	34	31	9.7		
			初回受給者数	48	32	50.0		
			受給者実人員	163	141	15.6		
			支給金額	21,327,056	19,304,006	10.5		
	高年齢求職者給付	受給者数	12	8	50.0			
		支給金額	3,151,800	1,297,950	142.8			
	教育訓練給付	一般教育訓練給付	受給者数	4	—	—		
			支給金額	107,460	—	—		
		専門実践教育訓練給付	受給者数	3	1	200.0		
			支給金額	568,200	51,600	1001.2		
	就職促進給付	常用就職支度手当	受給者数	—	—	—		
			支給金額	—	—	—		
		再就職手当	受給者数	12	15	▲ 20.0		
			支給金額	5,977,494	5,301,348	12.8		
		就業促進定着手当	受給者数	—	6	▲ 100.0		
			支給金額	—	1,137,928	▲ 100.0		
就業手当		受給者実人員	2	1	100.0			
		支給金額	98,821	13,560	628.8			

※受給資格決定件数は速報値であり、修正があり得る。

各種助成金

項目	年 月	令和5年11月		令和5年度累計	
		件 数	支給額	件 数	支給額
特定求職者雇用開発助成金		3	900,000	36	10,149,999
雇用調整助成金(休業)		2	656,794	27	6,150,540

ハローワークからのお知らせ

◆職業情報を「見える化」し、求職者等の就職活動や企業の採用活動等を支援するWebツール◆

**職業情報提供サイト「job tag (日本版O-NET)」を活用しましょう!**

- ・まだ就業経験のない方や再就職先を探している方がどんな職業があるか色々な切り口から探したり、その職業の内容や必要なスキル・知識を調べることができます。
- ・また、企業内の人材採用担当者や人材育成に取り組む方々、学生のキャリア形成の支援や求職者の職業相談、職業紹介を行う方々も活用できる色々な機能を備えています。

**Webサイトはこちらから→**



# 労働市場主要指標(令和5年11月)

新城公共職業安定所

項目	求人(注1)				求職(注1)				就職(注1)				求人倍率(注1)				雇用保険	
	新規 求人数	月間有効 求人数	新規求職申込件数		月間有効求職者数	就職件数		新規(注3)	有効(注3)	愛知(注4)		全国(注4)		適用事業所 数(注5)	被保険者数 (注5)	基本手当受給 者実人員		
			雇用保険(注2)	雇用保険(注2)		雇用保険(注2)	雇用保険(注2)			新規	有効	新規	有効					
2018年度平均	295	824	167	37	620	217	69	15	1.76	1.33	3.07	1.97	2.42	1.62	770	11,368	116	
2019年度平均	250	685	153	35	595	201	65	17	1.63	1.15	2.88	1.82	2.35	1.55	771	11,554	107	
2020年度平均	218	587	153	37	665	246	57	16	1.42	0.88	1.98	1.10	1.90	1.10	777	11,340	135	
2021年度平均	293	811	146	30	623	212	56	16	2.01	1.30	2.35	1.23	2.08	1.16	783	11,392	119	
2022年度平均	310	918	143	35	599	208	59	17	2.16	1.53	2.46	1.39	2.30	1.31	787	11,298	126	
<b>2022年11月</b>	<b>285</b>	<b>888</b>	<b>108</b>	<b>31</b>	<b>583</b>	<b>224</b>	<b>46</b>	<b>12</b>	<b>2.64</b>	<b>1.52</b>	<b>2.49</b>	<b>1.43</b>	<b>2.38</b>	<b>1.35</b>	<b>794</b>	<b>11,350</b>	<b>141</b>	
2022年12月	241	866	100	27	541	207	52	24	2.41	1.60	2.48	1.44	2.38	1.36	794	11,371	127	
2023年1月	312	880	155	44	569	202	41	13	2.01	1.55	2.50	1.42	2.38	1.35	792	11,335	125	
2023年2月	294	852	155	22	593	178	66	15	1.90	1.44	2.46	1.40	2.32	1.34	789	11,324	113	
2023年3月	217	790	160	33	628	185	100	22	1.36	1.26	2.26	1.34	2.29	1.32	787	11,298	113	
2023年4月	284	723	198	65	644	214	47	12	1.43	1.12	2.18	1.32	2.23	1.32	789	11,359	115	
2023年5月	260	737	147	35	643	211	38	11	1.77	1.15	2.59	1.32	2.36	1.31	787	11,401	112	
2023年6月	198	720	157	41	661	232	40	16	1.26	1.09	2.63	1.35	2.32	1.30	783	11,424	132	
2023年7月	250	707	125	36	664	230	48	13	2.00	1.06	2.40	1.37	2.27	1.29	782	11,425	149	
2023年8月	209	624	136	38	651	248	40	11	1.54	0.96	2.39	1.36	2.33	1.29	782	11,440	162	
2023年9月	281	721	138	26	648	235	56	9	2.04	1.11	2.35	1.34	2.22	1.29	779	11,391	162	
2023年10月	257	709	139	35	644	224	50	15	1.85	1.10	2.49	1.35	2.24	1.30	779	11,435	149	
<b>2023年11月</b>	<b>189</b>	<b>722</b>	<b>115</b>	<b>21</b>	<b>626</b>	<b>214</b>	<b>44</b>	<b>11</b>	<b>1.64</b>	<b>1.15</b>	<b>2.34</b>	<b>1.34</b>	<b>2.26</b>	<b>1.28</b>	<b>778</b>	<b>11,439</b>	<b>163</b>	
前年同月平均	7.5%	11.8%	2.8%	▲12.5%	0.9%	▲9.2%	▲3.7%	▲13.3%	0.08	0.13	0.21	0.11	0.13	0.08	▲0.3%	0.9%	▲15.3%	
2019年度平均	▲15.2%	▲16.8%	▲8.6%	▲4.6%	▲4.1%	▲7.1%	▲5.9%	▲14.8%	▲0.13	▲0.18	▲0.19	▲0.15	▲0.07	▲0.07	0.1	1.6	▲7.5%	
2020年度平均	▲12.8%	▲14.3%	0.1%	6.0%	11.8%	22.3%	▲12.3%	▲8.1%	▲0.21	▲0.27	▲0.90	▲0.72	▲0.45	▲0.45	0.8	▲1.9%	25.9%	
2021年度平均	34.4%	38.1%	▲4.7%	▲17.8%	▲6.3%	▲14.0%	▲0.6%	▲2.1%	0.59	0.42	0.37	0.13	0.18	0.06	0.8	0.5	▲11.7%	
2022年度平均	5.7%	13.2%	▲1.9%	13.4%	▲3.8%	▲1.6%	4.7%	10.1%	0.15	0.23	0.11	0.16	0.22	0.15	0.5	▲0.8%	6.0%	
<b>2022年11月</b>	<b>▲17.2%</b>	<b>6.2%</b>	<b>▲19.4%</b>	<b>14.8%</b>	<b>▲3.2%</b>	<b>8.2%</b>	<b>▲9.8%</b>	<b>▲36.8%</b>	<b>0.07</b>	<b>0.13</b>	<b>0.00</b>	<b>0.00</b>	<b>0.05</b>	<b>0.01</b>	<b>2.5</b>	<b>1.3</b>	<b>36.9%</b>	
2022年12月	2.6%	7.4%	▲15.3%	3.8%	▲9.8%	4.0%	6.1%	50.0%	0.42	0.26	▲0.01	0.01	0.00	0.01	2.2	1.9	25.7%	
2023年1月	▲25.0%	▲7.2%	▲4.9%	76.0%	▲9.7%	3.1%	▲18.0%	▲38.1%	▲0.54	0.05	0.02	▲0.02	0.00	▲0.01	1.7	1.7	0.8%	
2023年2月	▲17.4%	▲12.8%	▲5.5%	▲37.1%	▲0.2%	▲4.3%	20.0%	50.0%	▲0.27	▲0.20	▲0.04	▲0.02	▲0.06	▲0.01	0.6	▲0.5%	2.7%	
2023年3月	▲23.3%	▲21.4%	0.6%	10.0%	▲0.8%	▲4.1%	23.5%	15.8%	▲0.42	▲0.33	▲0.20	▲0.06	▲0.03	▲0.02	0.5	▲0.8%	2.7%	
2023年4月	▲36.3%	▲28.4%	▲3.4%	6.6%	▲1.8%	0.0%	▲23.0%	▲25.0%	▲0.75	▲0.42	▲0.08	▲0.02	▲0.06	0.00	0.6	0.4	3.6%	
2023年5月	▲10.7%	▲22.5%	▲8.1%	34.6%	0.2%	0.5%	▲43.3%	▲26.7%	▲0.05	▲0.33	0.41	0.00	0.13	▲0.01	0.3	▲0.3%	8.7%	
2023年6月	▲25.8%	▲22.7%	9.0%	24.2%	6.4%	8.9%	▲33.3%	▲11.1%	▲0.59	▲0.41	0.04	0.03	▲0.04	▲0.01	▲0.5	▲0.5%	▲0.8%	
2023年7月	▲40.2%	▲28.8%	5.0%	9.1%	16.7%	8.5%	▲20.0%	▲45.8%	▲1.51	▲0.69	▲0.23	0.02	▲0.05	▲0.01	▲0.8	0.8	12.9%	
2023年8月	▲28.9%	▲32.5%	▲3.5%	▲7.3%	13.0%	13.2%	▲23.1%	▲45.0%	▲0.55	▲0.65	▲0.01	▲0.01	0.06	0.00	▲0.8	1.0	14.9%	
2023年9月	▲2.1%	▲24.0%	▲4.8%	▲3.7%	6.8%	7.3%	9.8%	▲43.8%	▲0.06	▲0.45	▲0.04	▲0.02	▲0.11	0.00	▲1.5	0.5	15.7%	
2023年10月	▲29.0%	▲27.7%	9.4%	▲2.8%	6.8%	4.2%	▲3.8%	25.0%	▲1.00	▲0.53	0.14	0.01	0.02	0.01	▲1.4	0.9	8.8%	
<b>2023年11月</b>	<b>▲33.7%</b>	<b>▲18.7%</b>	<b>6.5%</b>	<b>▲32.3%</b>	<b>7.4%</b>	<b>▲4.5%</b>	<b>▲4.3%</b>	<b>▲8.3%</b>	<b>▲1.00</b>	<b>▲0.37</b>	<b>▲0.15</b>	<b>▲0.01</b>	<b>0.02</b>	<b>▲0.02</b>	<b>▲2.0</b>	<b>0.8</b>	<b>15.6%</b>	

※(注1)新規学卒者を除き、パートタイムを含む。(注2)雇用保険受給者。(注3)原数値である。(注4)季節調整値(ただし、年平均は、原数値。)である。前年同月比欄は、前月差である。(注5)各年(月末)現在の数値である。