

就職相談会

介護

令和6年4月24日（水）

時間

9:30~11:30

（開始5分前までにお越しく下さい。）

定員

20名

事前予約制
先着順

※事業所との相談1回以上で、求職活動実績の対象になります。

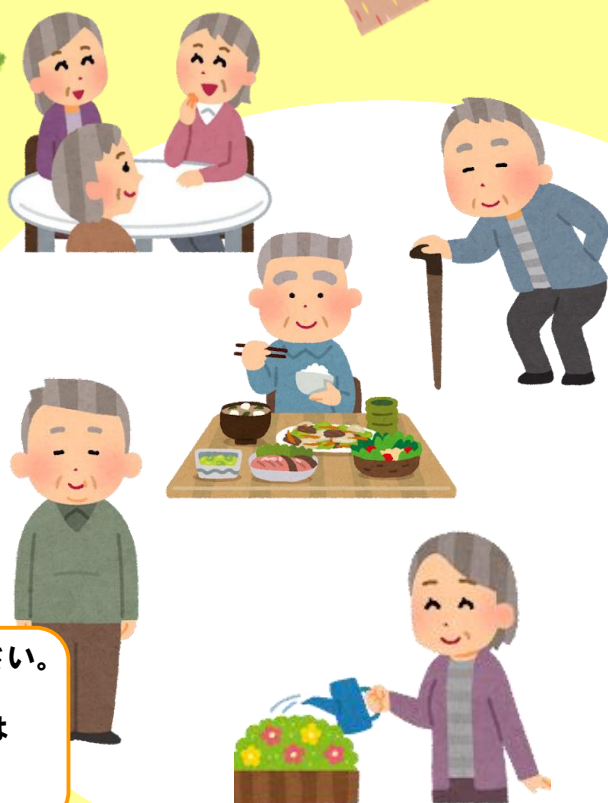
場所

ハローワーク一宮
プレハブ会議室

4 事業所参加

♪各事業所が説明(各5分程度)をした後、相談会を行います。
※参加事業所は裏面をご覧ください！

- ◆ハローワークカード・受付票または受給資格者証をお持ちください。
- ◆事業所との相談1回以上で、求職活動実績の対象になります。
- ◆開始5分前までにお越しく下さい。なおセミナー開始後の入室はご遠慮願います。
- ◆労働条件等の詳細は求人票で確認してください。



就職相談会(介護)

令和6年4月24日(水) 9:30~11:30
ハローワーク一宮 フレハフ会議室

参加事業所

※赤字は
無資格求人

事業所・施設名	住所	雇用形態	職種
(株)愛知福祉会 ・グループホーム さくら ・グループホーム あずき ・B型事業所 ゆず ・グループホーム さくら・あずき2 ・B型事業所 ゆず2	一宮市	正社員 契約社員 パート	・世話人・生活支援員 ・職業指導員 ・生活支援員 ・職業指導員 ・生活支援員 ・世話人・生活支援員 ・職業指導員 ・生活支援員 ※他求人あり
医)愛礼会 ・メディカルナーシング ホーム あさの	一宮市	正社員 パート	・介護士 ・介護士 ※他施設・他求人(無資格)あり
医)孝友会 ・介護老人保健施設 サザン一宮	一宮市	正社員 パート	・介護士 ・介護福祉士 ・介護助手 ・入浴介助 ※他求人あり
(株)SOYOKAZE ・稲沢ケアセンター そよ風	稲沢市	正社員 パート	・介護職員 ・生活相談員 ・介護職員 ※他求人あり



※掲載している募集職種は令和6年3月21日現在のものです。詳細は求人票をご確認ください。



◆問合せ・申込み先◆

TEL 0586-45-2048

(ハローワーク一宮 人材確保対策コーナー 41#)

※申込書を総合受付にお持ちください。電話での申込みも受け付けます。

介護の仕事が直接聞ける相談会！ 就職相談会参加申込書

介護

令和6年4月24日（水）

氏名	
求職番号	-
電話番号	

- ◆申込みは、**先着順**となります。ご希望に添えない場合もございますのでご了承ください。
- ◆ハローワークカード・受付票または受給資格者証をお持ちください。
- ◆事業所との相談1回以上で、求職活動実績の対象になります。
- ◆開始5分前までにお越しください。なおセミナー開始後の入室はご遠慮願います。
- ◆体調不良等キャンセルする場合は、当日でも構いませんので必ずキャンセルの連絡をお願いします。

開催場所

ハローワーカー宮 プレハブ会議室
〒491-8509 一宮市八幡4-8-7

申込方法

上記参加申込書を記入し、**1階 総合受付**へ提出してください。
※電話申込みも受け付けます。

お問合せ

ハローワーカー宮 1階 人材確保対策コーナー
☎ 0586-45-2048 41#

受付印

来所 ・ 電話

受付№