

看護職としての働き方 & 活躍する仕事内容

護ります。
支えます。
歩みます。

あなたといつも
一緒に。

愛知県看護協会 愛知県ナースセンター
就 労 促 進 課 長 渡 辺 真 理
キャリアコンサルタント 谷 口 智 昭



本日のセミナーの内容

1. 看護職としての働き方
 - 1) 看護職の就業に関する動向
 - 2) 多様な働き方（事業所と個々に合せた勤務条件）
2. 看護職が活躍する仕事内容

多様な働く場所（ナースセンターだよりの紹介）
3. 就職に向けて
 - 1) 就職先の選定・キャリアの棚卸
 - 2) 応募から採用試験の準備
4. ナースセンターのご案内



1. 看護職としての働き方

1) 看護職の就業に関する動向

看護職は、不足しているの？

看護職の確保の方策は？

職場環境は働きやすくなってきた（はず）

- 時間外勤務の考え方
- 業務改善の取組み
- タスクシフト & タスクシェア
- 多様な働き方
- 処遇の改善

等

ハローワーク人材確保対策コーナー 名古屋南・名古屋中・名古屋東・一宮（愛知県内）

重点職種

介護

看護

保育

建設

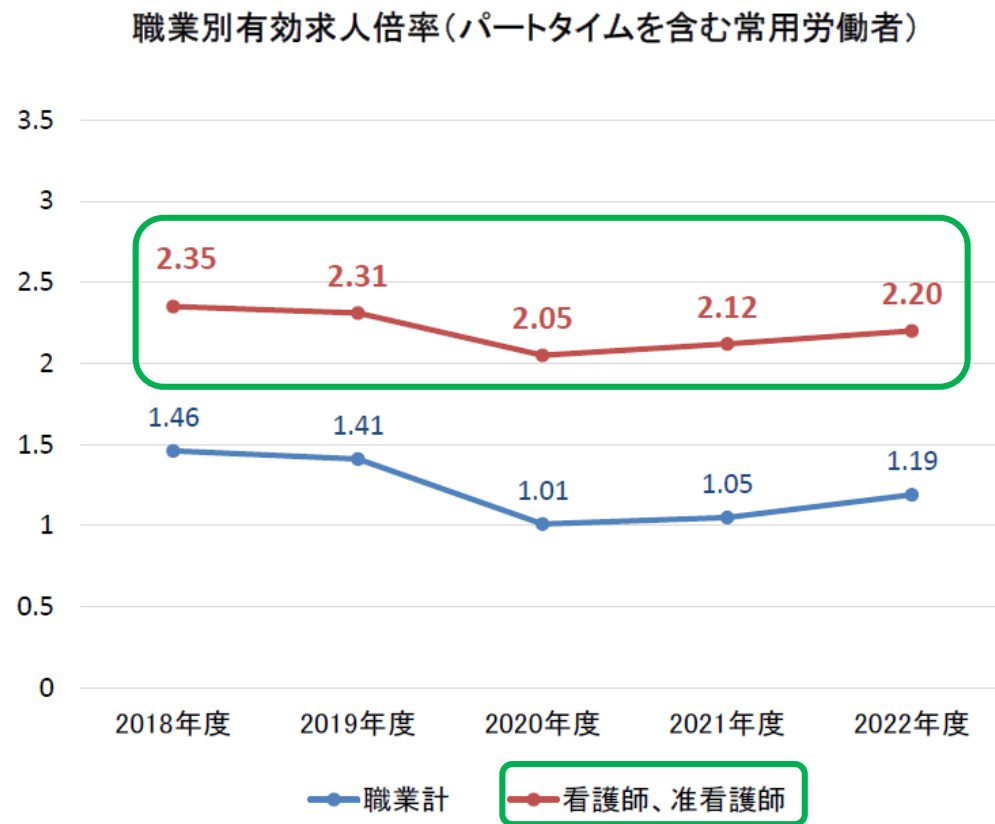
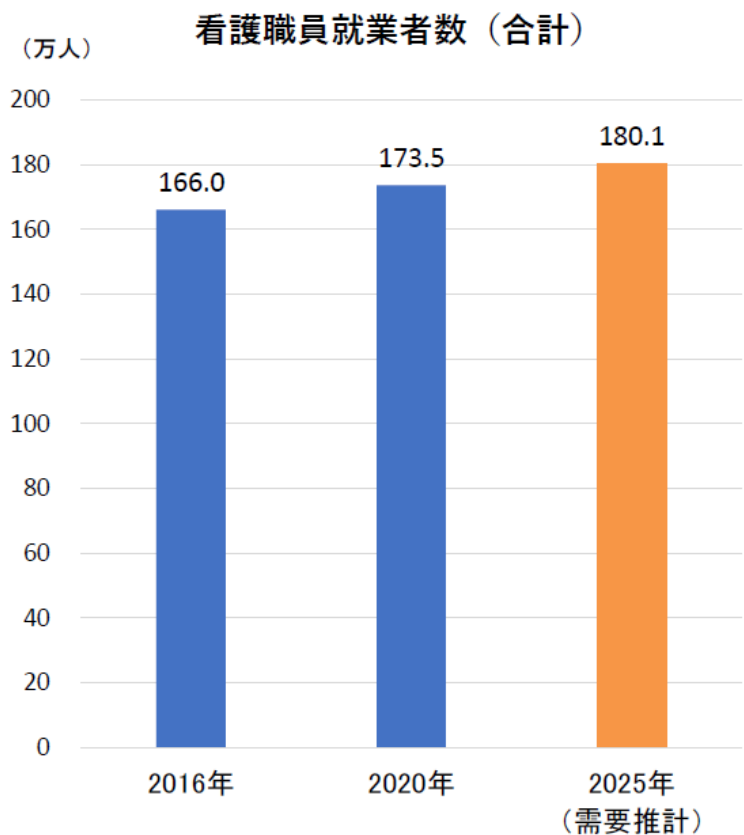
警備

運輸



看護職員の需要推計と有効求人倍率

2025年の需要推計との比較によれば、看護職員就業者数の増大が必要。また、看護師及び准看護師の有効求人倍率は職業計よりも高くなっており、看護職員は不足傾向にある。



【資料出所】

- ・ 2016年の就業看護職員数: 厚生労働省「医療施設(静態)調査」「衛生行政報告例(隔年報)」「病院報告(従事者票)」に基づき厚生労働省医政局看護課において集計・推計
- ・ 2020年の就業看護職員数: 厚生労働省「令和2年医療施設(静態)調査」「令和2年度衛生行政報告例(隔年報)」
- ・ 2025年の需要推計: 「医療従事者の需給に関する検討会 看護職員需給分科会 中間とりまとめ(概要)」(令和元年(2019年)11月15日)

【資料出所】厚生労働省「職業安定業務統計」より作成。

- (注1) 上記の数値は原数値である。
- (注2) 上記の数値は、平成23年改定「厚生労働省編職業分類」に基づく以下の職業分類区分の合計である。
- (注3) 看護師、准看護師: 「133 看護師、准看護師」
- (注4) 常用とは、雇用契約において雇用期間の定めがないか又は4ヶ月以上の雇用期間が定められているものをいう。
- (注5) パートタイムとは、1週間の所定労働時間が同一の事業所に雇用されている通常の労働者の1週間の所定労働時間に比し短いものをいう。
- (注6) 上記の数値は、新規学卒者及び新規学卒者求人を除いたものである。

1. 看護職としての働き方

2) 多様な働き方（事業所と個々に合せた勤務条件）

就職に必要な条件＜求職者＞

- 働く場所・仕事内容
 - 勤務形態・勤務条件
 - 勤務時間（夜勤の有無含）
 - 勤務日数・曜日
 - 仕事の開始時期
 - 通勤時間（通勤方法）
 - 福利厚生
 - 職場環境
- 等

採用に必要な条件＜求人先＞

- 配置したい部署
 - 必要な人材（資格等）
 - 勤務形態（常勤・パート）
 - 勤務して欲しい
 - 時間帯、日数・曜日
 - 採用したい時期
- 等

合致

事前の見学
（求人先は受入れを!!）

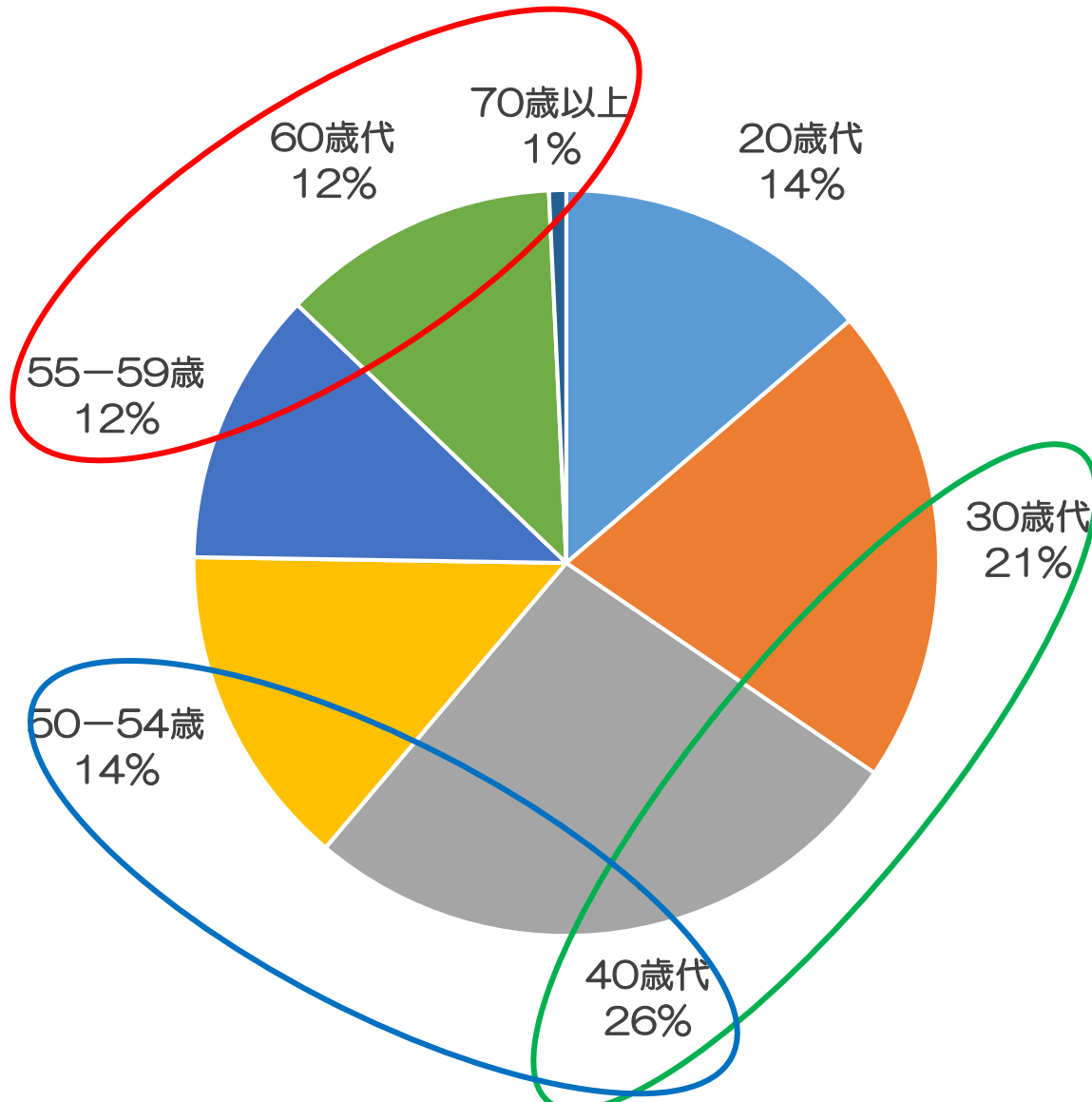
賃金情報と求人倍率（ハローワーク）

令和5年12月（令和6年2月公開）

名古屋市内の看護職

	平均賃金	求人数 求職者数	求人倍率
フルタイム	247,000～ 306,000円 (月給)	1,326 372	3.56
パートタイム	1,528～ 1,739円 (時間給)	1,051 317	3.32

就職者年代（2022年度 eナースセンター利用者）



<子育て世代>

勤務時間等の個々の条件
キャリアの継続

<長期のブランク>

勤務先の選定
技術の再獲得

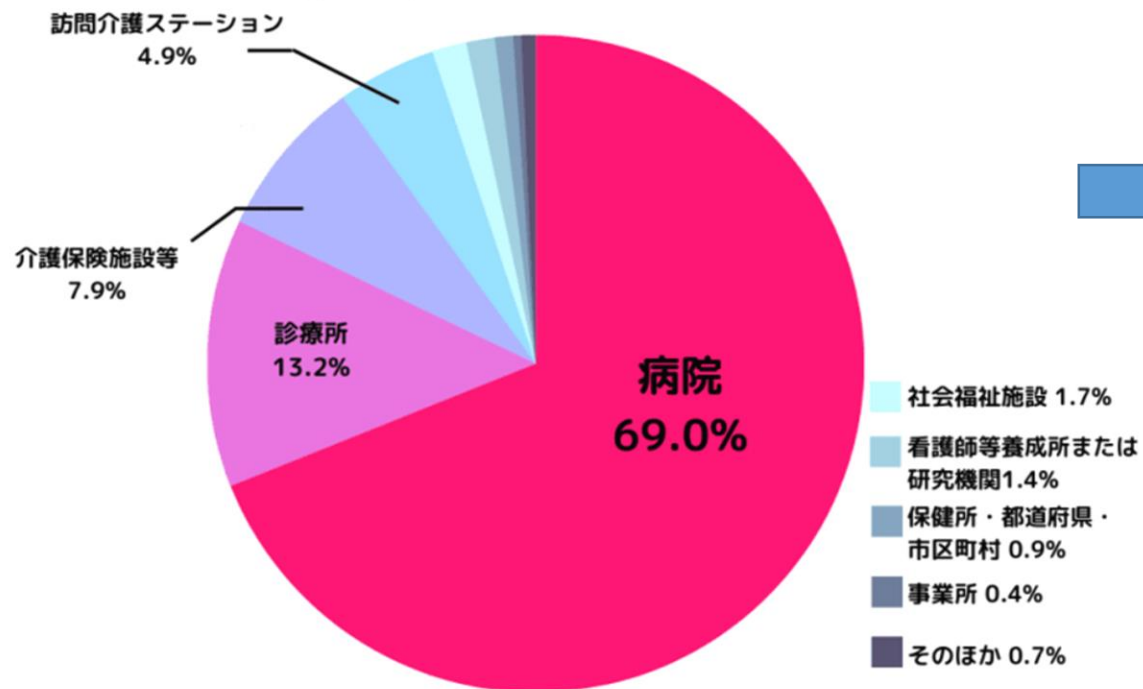
<プラチナナース世代>

キャリアの活用
勤務継続できる働き方と仕事内容
(看護職の9人に1人は60歳以上)

「定年退職前後の就業している看護職員」
経験をふまえ、持っている能力を発揮し、いきいきと、輝き続けている看護職員の呼称

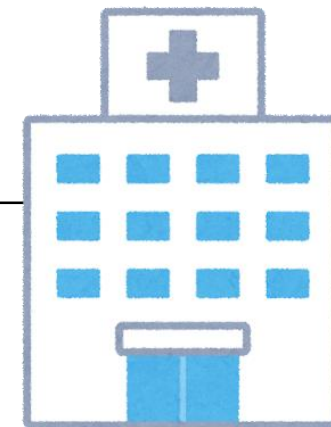
2. 看護職が活躍する仕事内容 多様な働く場所

看護師の勤務先について

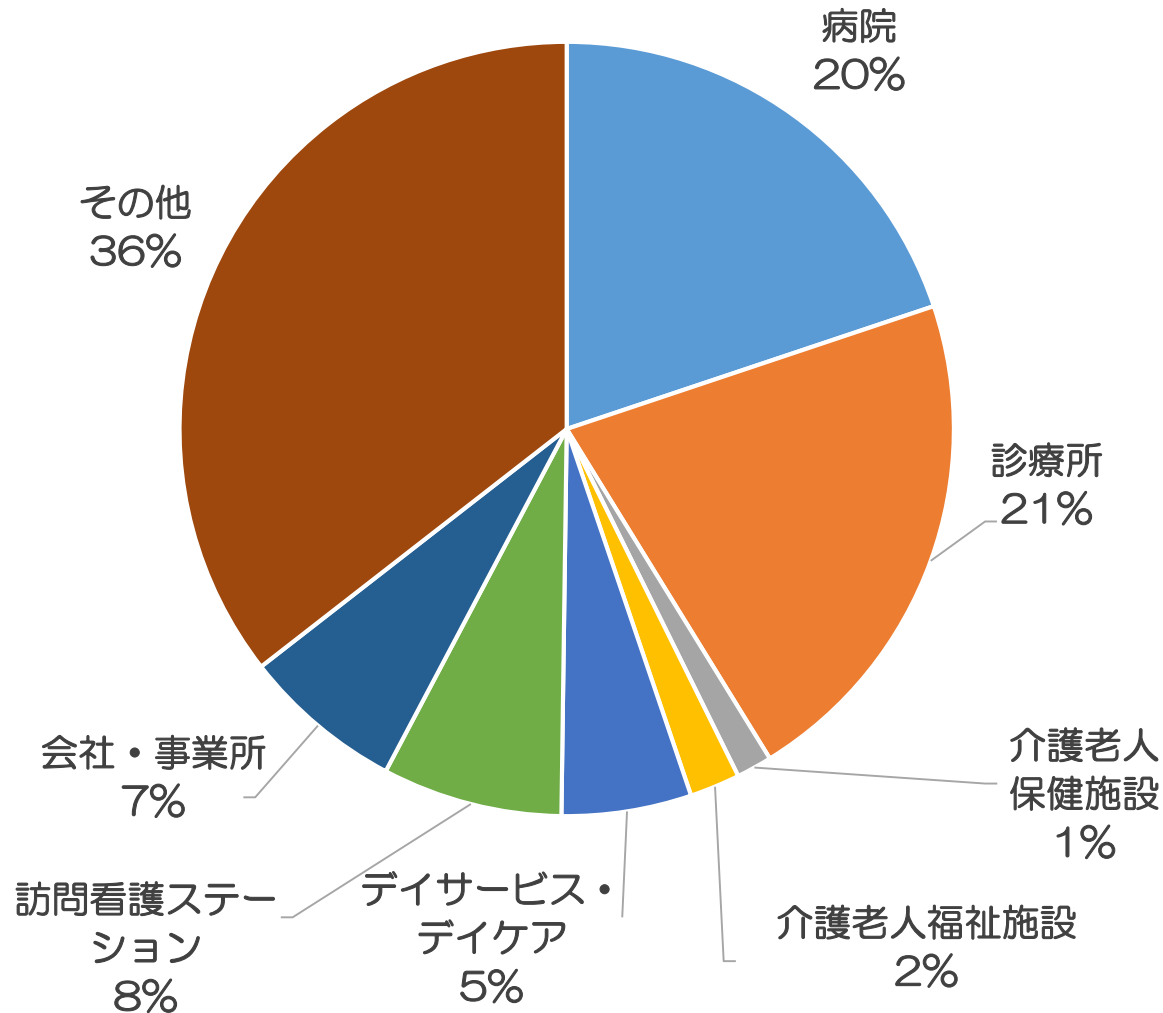


出典：令和2年衛生行政報告例（就業医療関係者）の概況

- ◆ 病院
- ◆ 診療所
- ◆ 介護老人保健施設
特別養護老人ホーム
デイケアセンター
有料老人ホーム
- ◆ 訪問看護ステーション
- ◆ 会社・事業所
- ◆ 都道府県・保健所
- ◆ 市町村・保健センター
- ◆ 保育所・幼稚園 等



就職施設（2022年度 eナースセンター利用者）



再就職先の傾向

- 病院・診療所の就業の割合が高い
- 訪問看護ステーションの就業が増加傾向
- 今までの経験・やりたい看護
⇒新しいチャレンジ
- ワークライフバランスが取れる就業先
- 看護職としての社会貢献 等

その他

社会福祉施設、都道府県・保健所、
市区町村・保健センター、保育所・幼稚園、
学校・養成所、介護医療院、
救護・イベント（臨時雇用） 等

3. 就職に向けて

1) 就職先の選定・キャリアの棚卸

就職までの流れ

再就職へのプラン作成

これからどういった仕事をしたいか、給与、勤務地、業務内容の条件についても検討

再就職へのプラン作成

再就職への準備

再就職への準備

履歴書、職務経歴書の書き方から面接の練習など行い、求人先に自分がどういった人間であるかという事を伝える準備をする

求人情報の確認

ナースセンター等を介して自分が希望する条件がかなっているか確認する。

求人情報の確認

応募・面接・内定

応募・面接・内定

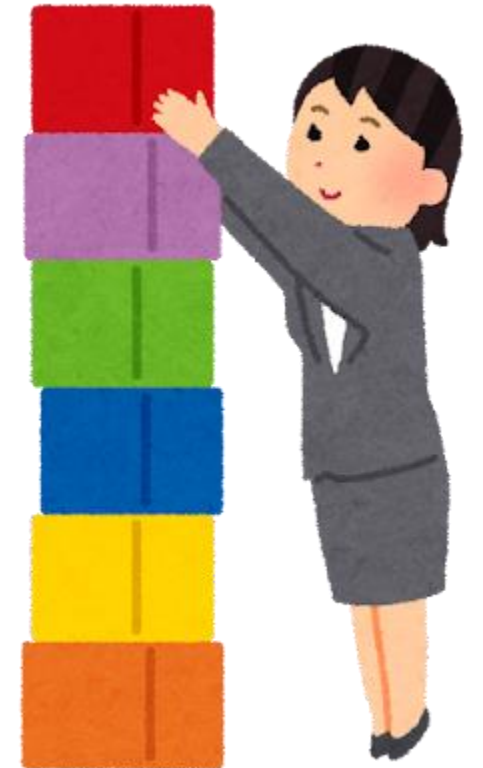
自分の希望が叶う施設が見つかれば、応募し面接をする。面接を受け、内定がもらえれば再就職が決まる。

再就職

まずは、自分のキャリアの棚卸をしましょう。

- キャリアの棚卸とは？
 - ・これまでの自分のキャリアで何をやってきたのか、全て洗い出すこと
- キャリアの棚卸で得られる効果は？
 - ・今後のキャリアプランを考える土台になる
 - ・職務経歴書が書きやすくなる
 - ・面接の際に**自分の言葉で自己PR**ができる

自分の特徴や強み、価値観に気づく作業



キャリアの棚卸の進め方

1. 「今、自分は仕事で何ができるのか？」を考える

- ・ 領域、職務
- ・ 仕事の内容、役割
- ・ 学べたこと、身についたこと
- ・ 特に意識して取り組んだこと
- ・ 情熱をもって行えたこと
- ・ 失敗したこと
- ・ 失敗からの教訓、学んだこと

2. 「その先の未来に何があるのか」を探求する

しっかり振り返ることによって、将来の働き方について「自分だったらこんな活躍ができそうだ」というイメージを形成しやすくなります。

まず、**時系列**ごとに携わった仕事内容・役割、学べたこと・身についたことなどをまとめていきます。

ナースコールには、いち早く対応してきた！

点滴の固定は丁寧になっていたな～。

患者さんが喜ぶから、清拭は好きだった。



2) 応募から採用試験の準備

履歴書・職務経歴書の準備

履歴書とは？

- ◆自分をPRする書類
- ◆採用の判断をする書類

職務経歴書とは？

- ◆仕事で経験した具体的な業務内容や獲得したスキル、実績などを伝える書類



- ◆ 求人施設によっては、**指定の様式**がある場合がありますので注意しましょう。
- ◆ 市販のものでは、履歴書のサイズは、A4サイズ(広げるとA3サイズ)とB5サイズ(広げるとB4サイズ)があります。
- ◆ 特に指定がない場合はどちらでも構いませんが、大きい方(A4サイズ)が記入欄が広いので記入する項目(職歴や志望動機など)が多い人はA4サイズを選ぶといいでしょう。

面接官から見た面接のポイント

1. どんな人材を選ぶか

- ・ 自施設が求めている人材か
- ・ 長く働き続けられる人材か

2. 面接時にみる視点

- ① 見た目・服装・姿勢、清潔感、笑顔など
- ② 面接時の対応・質問を通して、確認します
 - ・ 自分の言葉で述べているか
 - ・ 看護や人が好きか
 - ・ ストレス耐性はあるか

実際の面接時に、見ているポイントをお知らせします。



- * 志望動機については、確認しますので、自分の言葉で述べられるようにしておきましょう。
- * 試験で落とすというより、短時間でも一人一人の個性をつかむようにし、共に同僚・後輩として働きたい人材かどうか確認します。

4. ナースセンターのご案内

- 1) 就業促進事業（求人・求職登録、相談、情報提供、就業斡旋）
- 2) 離職時の届出制度に関する支援事業
（届出対応、潜在看護師復職支援等）
- 3) 看護のこころ普及事業（進路相談、高校生一日看護体験等）
- 4) 訪問看護支援事業（養成講習会、職員交流会開催）
- 5) 看護職定着事業（就業環境改善相談）

* 「看護師等の人材確保の促進に関する法律」に基づき設置
* 都道府県知事の下、各都道府県の看護協会が運営



就業支援

- 求職登録(eナースセンター)
- 就業相談・就業斡旋

就業に関する希望の確認
キャリアの棚卸
求人先の提案・決定
求人先への問合せ
求人先見学・面接の調整 等

来所：ナースセンター各所
ハローワーク巡回相談
電話・メール 等

就業支援（研修）

- 復職支援講座
- 実技研修：スキルアップ研修

スキルアップ研修

～復職を考えている方・技術に自信がない方を応援します～

愛知県ナースセンターで実施します

再就業や現在就業中の方を対象とした技術の研修です。
エビデンスを基にした技術を学ぶことができます。



内容：詳細は愛知県ナースセンターホームページをご確認ください。

全コース：動画視聴・講義・演習

スキルアップ研修 Aコース（月曜日）

採血・ガウンテクニック・点滴静脈注射・経管栄養

スキルアップ研修 Bコース（水曜日）

採血・点滴静脈注射

スキルアップ研修 Cコース（金曜日）

採血・ガウンテクニック・喀痰吸引

お申込み・お問合せはこちらまで
公益社団法人 愛知県看護協会

愛知県ナースセンター



〒466-0054 名古屋市昭和区円上町26番15号 愛知県高辻センター1階
TEL 052-871-0600 FAX 052-883-3686
メール aichi@nurse-center.net

キャリアコンサルタントの 「採用につながる」 復職支援講座

履歴書・職務経歴書の書き方



就職をめざしているあなたへ



愛知県ナースセンターの履歴書・職務経歴書の書き方講座に参加しませんか。個別の相談もお受けします。

日時・方法

毎月第2木曜日

13時30分～15時00分（説明＋質疑応答）

*ZOOMオンライン

申込方法

専用サイトより申し込み



個別相談
申し込み

専用サイトより申し込み

*月～金 営業時間中
いつでも申込可



講座・個別相談担当
キャリアコンサルタント

問合せ先
〒466-0054
名古屋市昭和区円上町26番15号
愛知県ナースセンター
☎ 052-871-0600

皆さんのナースセンターです。
お仕事探し、お仕事の悩みなど
何でもご相談ください。

相談員は、経験の長い看護師です。いつでもお気軽に
相談してください。

愛知県ナースセンター所在

本 所 : 昭和区高辻(愛知県高辻センター)
名 駅 支 所 : 名古屋駅前 ウィンクあいち17階
豊 橋 支 所 : 豊橋駅前 em CAMPUS EAST4階

護ります。
支えます。
歩みます。

あなたといつも
一緒に。

