

■ 現地ご案内図



地下鉄でのアクセス

地下鉄東山線 名古屋駅	伏見駅 にて乗り換え	地下鉄鶴舞線 植田・原駅
----------------	---------------	-----------------

地下鉄鶴舞線「植田」駅より車で約5分
地下鉄鶴舞線「原」駅より車で約5分

バスでのアクセス

地下鉄鶴舞線	■「島田一ツ山」行き	⇨ 「天白中学校前」下車	… 徒歩7分
「植田」駅	■「相生山住宅」行き	⇨ 「天白中学校前」下車	… 徒歩7分
地下鉄名城線	■「島田住宅」行き	⇨ 「天白中学校前」下車	… 徒歩7分
「新瑞橋」駅	■「平針住宅」行き	⇨ 「石薬師」下車	… 徒歩5分
地下鉄名城線	■「島田住宅」行き	⇨ 「天白中学校前」下車	… 徒歩7分
「八事」駅	■「平針住宅」行き	⇨ 「石薬師」下車	… 徒歩5分
天白巡回バス	■地下鉄「植田」行き	⇨ 「天白福祉会館」下車	… 徒歩3分

微笑みの集う場所 エクセレント天白ガーデンヒルズ



心よりお待ちしております。

介護付有料老人ホーム
エクセレント天白ガーデンヒルズ
エクセレントケアシステムグループ 株式会社光華の社
〒468-0026 名古屋市天白区土原2丁目141番地の3
(代)TEL.052-806-1165 FAX.052-806-1170

下記フリーダイヤルにてご連絡ください。
ごい い 老 後 -
0120-511650

簡単アクセス
検索

介護付有料老人ホーム
エクセレント天白ガーデンヒルズ



大切なのは おもてなしの気持ち

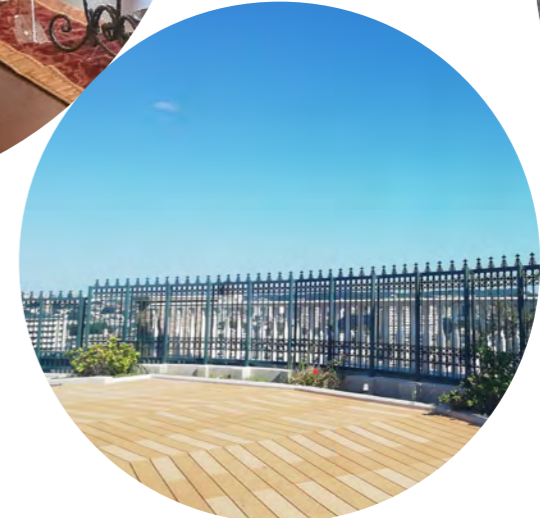
天白公園の西隣り、豊かな緑に包まれた丘陵地高台に位置する「エクセレント天白ガーデンヒルズ」は、全国に介護事業を展開する、株式会社光華の杜の運営のもと充実したサービスをご提供しております。ご利用者様とご家族様に、満足していただけるおもてなしのサービスに努め、これまで以上に充実した介護体制や、医療連携のもと、スタッフ一丸となってご利用者様に安心して暮らしていただけるよう取り組みます。

介護理念

- 1 私たちは、利用者様やそのご家族様に愛され信頼されるケアをします。
- 2 私たちは、いつも利用者様を第一に考えたケアをします。
- 3 私たちは、利用者様に感動と喜びを与えるケアをします。
- 4 私たちは、利用者様に優しさと安らぎ、安全を与えるケアをします。
- 5 私たちは、地域で一番と呼ばれるケアを目指し努力と研鑽に努めます。

さあ 華やかな
第二の人生の始まりです。

笑顔とやさしきで
心からのおもてなし。



エクセレント天白 ガーデンヒルズ 7つの特徴

1 お一人おひとりの体調に合わせて選択できる料理

2 生き活きと楽しむレクリエーションやサークル活動

3 名古屋市を一望できる眺望

4 木々や草花に包まれた環境

5 重度の方も安心、快適空間・最新設備

6 24時間対応の介護サービス

7 24時間見守る安心の医療連携

食

MEAL SERVICE

お食事

Concept

1

お一人おひとりの体調に合わせて選べる料理



[行事食]
誕生日などの行事に
特別料理をご提供します。

とっておきの日には
特別なお食事を

お料理は、お一人おひとりの体調に合わせて
毎日選べるメニューをご用意します。

週間献立表をお配りし、朝昼夕をA食・B食か選択していただけます。毎日のおやつ
も楽しみの一つです。充実したメニューや、オプション等も用意しています。量の調節
やソフト食など皆様の体調に合わせて、健康への配慮しながら食べる幸せを感じ
ていただけるよう提供します。



[通常食] メインディッシュは選択していただけます。(例えばA食・肉/B食・魚)



充実した毎日をご過ごすことができる
よう、季節毎の行事や誕生日などの
イベントを定期的に行っています。
また、気の合う仲間と気軽に楽しめる
趣味のサークル活動や、ボラン
ティアによる演芸などのレクリエー
ションも多数開催されており、充実
した介護を受けながら、彩り豊かな
暮らしを楽しんでいただけます。

ホームでの生活を楽しむ様々なレクリエーション



この他にも様々なイベントをご用意いたしております。



楽

RECREATION

レクリエーション
&
サークル活動

Concept

2

活き活きと楽しむレクリエーションやサークル活動

タイムスケジュールのない
貴方の時間を尊重します

時
Jikan

時間を大切に

Jの介護

私たちは、いつまでも自分
の意志で暮らしたいと願う
高齢者の方々が、尊厳ある
生活を可能な限り実現する
ための、総合的なサービス
の提供に努めます。

思うままに暮らしている
環境を大切にしています

自
Jiyu

自由に

利用者様お一人おひとりに
対応した暮らしのお手伝い

自
Jibun

自分らしく

気づかいることなく
のんびり過ごせる時間を

自
Jiteki

適に

望む生活をかなえる
自立支援の介護をします

自
Jitsun

立する

快

COMFORT

住居スペース

Concept



機能的で快適な住空間



自分の時間を大切に、ゆったりとお寛ぎいただける快適な居室。そして、心豊かなふれあいを満喫していただける共用施設。日々を生き活きとお過ごしいただくために、きめ細やかな気配りのもと、住空間のクオリティを高めています。

居室(1人用)

日々を快適にお過ごしいただくために、すみずみまで配慮を施した住空間。プライベートを大切にしながら、24時間ご利用者の安全を見守ります。



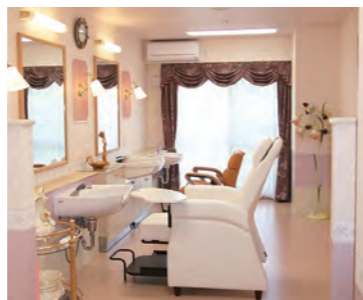
居室(2人用)

ご夫婦でご入居可能です。



娯楽室(1階)

サークル活動やテーブルゲームなどを楽しめる娯楽室は、気軽に寄り合えるコミュニケーションの場としてご利用いただいています。



ヘアエステサロン(2階)

いつまでも美しく、身だしなみもきれいに年齢を重ねていただけるよう、居心地の良い美容サロンのような美容室を設けています。



カルチャー和室(3階)

お茶や生け花、将棋や囲碁など趣味の時間をより充実させる場所として活用いただける和室をご用意しました。(段差なく車イス使用可能)

24時間の管理体制

どなたにも安全に暮らしていただくために、居室内にはナースコールボタン設置などの配慮がされており、365日24時間体制でご利用者様の安全な暮らしを守ります。

居室内・共用部の随所に設置してあるナースコールボタンで、緊急時に対応。



主な防災・防火設備設置箇所

ナースコールボタン・火災感知器・スプリンクラー

共用部

- トイレや各浴室、脱衣室ほか、ご利用者様が使用する廊下以外の共用部
- 館内随所

居室内(全室)

- トイレ
- 居室(ベッドサイド)

1・2・3階 スタッフステーション

B1事務所

通報

通報

通報

急行対応

急行対応

全室標準装備

ベッド・チェスト・照明・カーテン・エアコン

[1人用個室設備]

洗面所・トイレ・クローゼット

[2人用個室設備]

洗面所・トイレ・ミニキッチン・シャワー・バス・クローゼット

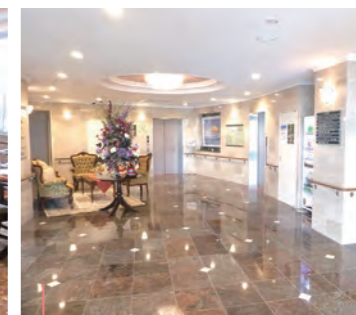
いつでも気持ちよく暮らしていただけるよう、住空間は品格漂う上質な雰囲気を演出しています。各階のダイニングホールには開放的な光があふれ、ロビーではコンシェルジュが待機してお客様のご要望をお聞きします。また、地下1階のラウンジレストランでは、ホーム内で喫茶店気分を味わっていただけるサービスを行うなどして、ご利用者様の気分転換や社交の場となっています。



ダイニングホール(1階)



ラウンジレストラン(地下1階)

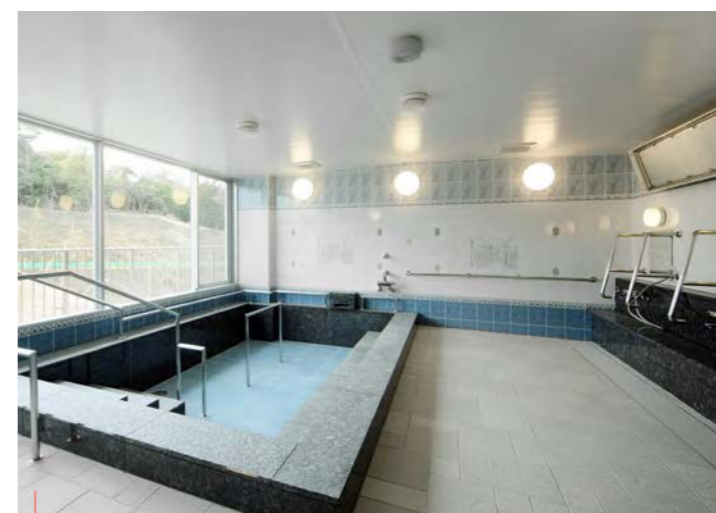


ロビー(地下1階)

様々なリハビリテーションの機器を備えた機能訓練ルーム、身体機能に合わせて快適に入浴できる6つの浴室など、最新の介護設備が暮らしをサポートします。

6つの浴室をご用意

大浴場は浴槽内にも安全な手すりを設置。また、全身シャワーも完備。隣接する脱衣室は車イスでも利用できる介護用トイレ、洗面コーナーも完備しています。



大浴場(3階)



機能訓練ルーム



浴室(2階):半身浴



浴室(1階):寝浴・座浴

共有スペース

気配りの行き届いた快適な住品質

介護設備

重度の方も安心な最新設備

眺

SKY TERRACE

屋上・スカイテラスからの眺め

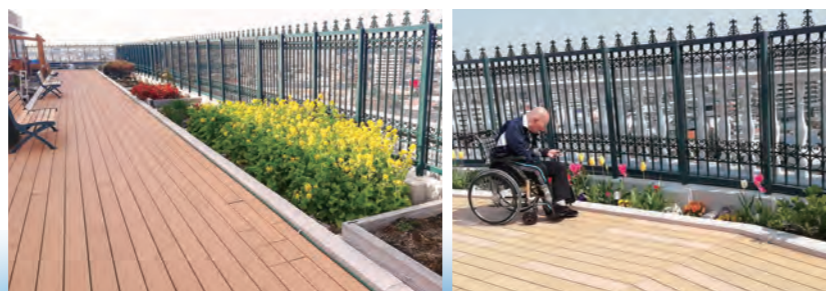
Concept 4

名古屋市を一望できる眺望



街を見晴らす開放感。

眼下には天白公園、遠く北に御嶽山や東山タワー、さらに名古屋駅まで、広々と見渡せます。豊かな眺望を満喫できるスカイテラスは、ご利用者様の憩いの場所となります。



緑

LAND PLAN

自然と親しむ植栽

Concept 5

木々や草花に包まれた環境



約6,600㎡の広大な敷地には、元々この地に息づいていた木々や植物を大切に活かしながら、色鮮やかな花々等を植栽しました。季節ごとの自然の表情を愉しみ、野鳥のさえずりに耳をすましながら並木道を散歩できます。



トウカエデ

ヒラドツツジ



サツキツツジ

クロガネモチ

自立の方から要支援・要介護の方まで! 24時間365日 安心して暮らしていただくための安心・安全のサポート体制



どなたでも安心して暮らしていただけるよう、居室内にはナースコールボタンを設置。介護スタッフは24時間の体制でお応えいたします。日々の生活のお手伝いやご相談はフロントサービスが対応いたします。

看護職員は日中常駐し、夜間もオンコール体制で対応。



定期的な健康診断と協力病院との連携で、お一人おひとりの健康状態を常に把握するよう努めています。急変時には往診や外来診療病院への送迎などもスタッフにより対応可能。提携医療機関との緊密な連携により万一に対応します。

- 協力医療機関:
医療法人 社団春和会 名古屋天白クリニック
- 協力歯科医療機関:
医療法人 愛美会 めぐみ歯科

※医療保険での訪問マッサージもご利用可能です。

護

MEDICAL & CARE

24時間体制の介護・医療サービス

Concept

6

24時間対応の介護サービス

Concept

7

24時間見守る安心の医療連携

信頼のネットワーク 全国7都府県で展開中 (令和5年2月現在 事業・関連法人・建設予定地含む)

全国展開中の介護のスペシャリスト、株式会社エクセレントケアシステムが運営しており、経験で培ったノウハウを全施設で情報共有し、「生きた介護」を実践。利用者様に充実した毎日をお過ごしいただいております。

株式会社エクセレントケアシステムが運営する介護事業所(一例)



エクセレント徳島



エクセレント宝塚ガーデンヒルズ



グランドホームゆとりえ



エクセレント西ノ京



エクセレント天白ガーデンヒルズ



えくせれんと鶴舞



エクセレント横濱桜並木



エクセレント立川プレミア



エクセレント横濱桜並木

ゆとりあるプライベート空間と温かいふれあいのあるエクセレントな環境。
 スタッフ一同心のこもった介護をお約束するプレミアムな施設です。

機能性と快適さを備えた介護設備

最新の介護設備で、ご利用者の身体機能に合わせた快適な生活ができるよう、サポートをいたします。



①大浴場(3階) ②浴室(2階):半身浴 ③浴室(1階):寝浴・座浴 ④浴室(2階):個浴

1 the 1st floor 1階フロア

居室/33室

館内スペース

- スタッフステーション
- 職員室
- 介護材料庫

共用設備

- ダイニングホール (リハビリ、レクリエーション、サークル活動併用)
- 娯楽室(カラオケ、麻雀)
- 健康管理室
- 脱衣室
- 浴室(寝浴、座浴)
- 洗濯室(乾燥機付)
- リネン庫
- 介護用トイレ
- ウッドデッキ
- 個人浴室
- 汚物処理室



ダイニングホール(1F)



娯楽室

B1 Lobby floor ロビーフロア

館内スペース

- 事務室
- 給湯室
- 保管庫
- 倉庫
- 男女スタッフルーム(更衣室)
- 厨房及び
- 厨房関係者更衣室、事務室
- 役員室
- リネン庫
- 従業員休憩室
- 従業員下足入
- 厨房関係者トイレ
- 駐車場(27台)

共用設備

- 風除室(下足収納)
- ロビー
- エレベーターホール
- エレベーター2基
- ラウンジレストラン
- 相談室(応接室)
- 多目的室(機能訓練室)
- お客様用トイレ男女(各1カ所)
- 介護用トイレ(2カ所)
- 汚物処理室(小荷物専用昇降機)



ロビー



ラウンジレストラン

3 the 3rd floor 3階フロア

居室/29室

館内スペース

- スタッフステーション
- 職員室
- 介護材料庫

共用設備

- ダイニングホール
- カルチャー和室
- 脱衣室
- 大浴場(洗場床暖完備)
- 洗濯室(乾燥機付)
- リネン庫
- 介護用トイレ
- ウッドデッキスカイテラス
- 汚物処理室

タイプC
タイプD



スカイテラスを望む廊下



カルチャー和室

2 the 2nd floor 2階フロア

居室/32室

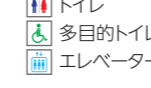
館内スペース

- スタッフステーション
- 職員室
- 介護材料庫

共用設備

- ダイニングホール (リハビリ、レクリエーション、サークル活動併用)
- ヘアーエステサロン
- 予備室
- 脱衣室
- 浴室(半身浴)
- 個人浴室(2カ所)
- 洗濯室(乾燥機付)
- リネン庫
- 介護用トイレ
- ゲストルーム
- 汚物処理室

タイプB



ヘアーエステサロン



ダイニングホール(2F)

●月払いプラン

居室数	保証金(*1)	家賃	食費	管理・共益費	合計
Aタイプ 1人部屋 (1階2室)	420,000円	70,000円	62,070円	87,000円	219,070円
Bタイプ 1人部屋 (1階31室) (2階32室)	510,000円	85,000円	62,070円	87,000円	234,070円
Cタイプ 1人部屋 (3階27室)	600,000円	100,000円	62,070円	87,000円	249,070円
Dタイプ 2人部屋 (3階2室)	1,200,000円	200,000円	124,140円 ^(※2)	111,000円	435,140円 ^(※2)

※2023年2月現在

※入居資格…満65歳以上の方で、共同生活が円満にできる自立、要支援(1・2)、要介護(1~5)の方。
 (*1)保証金は退去時の返還対象となります。(*2)お二人様の金額を表記しております。合計金額はお二人様での計算になっております。※自立の方は、別途生活支援費用月額60,000円(税別)が必要となります。別途諸費用がかかる場合があります。※要支援・要介護の方は、介護保険負担割合証に記載される1割または2割のご負担となります。※その他、医療費用等は別途必要となります。

■概要 ●施設名称/エクセレント天白ガーデンヒルズ●所在地/〒468-0026愛知県名古屋市長原2丁目141番地の3●土地面積/6,592.00㎡(1,994.08坪)●主要用途/介護付有料老人ホーム(高齢者福祉施設)●介護保健事業所番号/2371602463●開設/平成25年8月1日●延床面積/4,016.05㎡(1,214.85坪)●建築構造/鉄筋コンクリート造地下1階地上3階建●総居室数/94室(定員96名)+ゲストルーム1室●居室面積/18.12㎡~20.67㎡(92室):36.25㎡~38.80㎡(2室、2人部屋)●権利形態/利用権・月払い方式●土地・建物/賃貸(平成25年より20年)●運営会社/株式会社光華の社