

株式会社 名東介護センター

事業内容

小規模多機能型居宅介護 小規模多機能型居宅介護 エム・ケア名東

小規模多機能型居宅介護 エム・ケア名東 平均介護度：2.8
小規模多機能型居宅介護 エム・ケアサテライト 平均介護度：2.3

ご利用者人数は24名、デイサービスは定員12名です。
通い・訪問・宿泊の介護サービスを一体として提供します。

グループホーム グループホーム エム・ケア名東

平均介護度：3.7

当社のグループホームは3階建ての2階と3階の部分です。
2ユニット（1ユニット：9人）の規模となっています。

居宅介護支援事業所 株式会社名東介護センター介護相談室

要支援50名 要介護140名

介護保険法の介護支援専門員のお仕事です。
介護サービスの計画作成、サービス事業者や施設との連絡調整、給付管理



訪問介護事業 株式会社 名東介護センター

要支援70名 要介護100名

高齢者や障がい者の方が在宅で自立した生活ができるようにサポートするお仕事です。
寝たきり、全介護者は数名程度。ほとんどが自立へのお手伝いです。

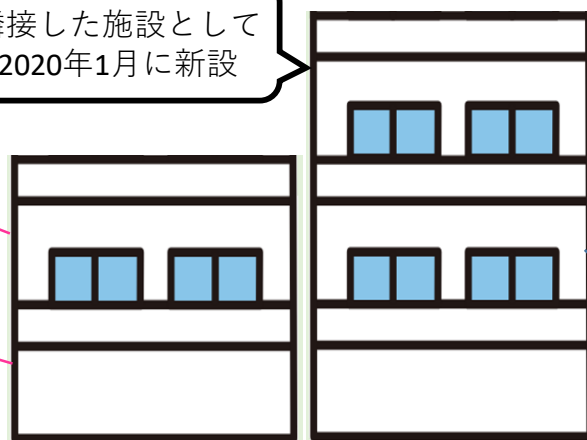
訪問看護事業 ナースステーション名東

自宅で療養する方のもとに訪問し健康状態のチェックや身体介護や、医療処置などを行います。

隣接した施設として
2020年1月に新設

2F
小規模多機能型居宅介護

1F
居宅介護支援事業所
訪問介護
訪問看護



3F
グループホーム

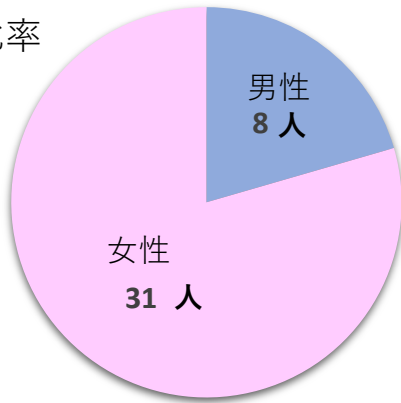
2F
グループホーム

1F
小規模多機能型居宅介護

従業員人数・年齢層

認知症対応型共同生活介護(グループホーム) 小規模多機能型居宅介護

男女比率

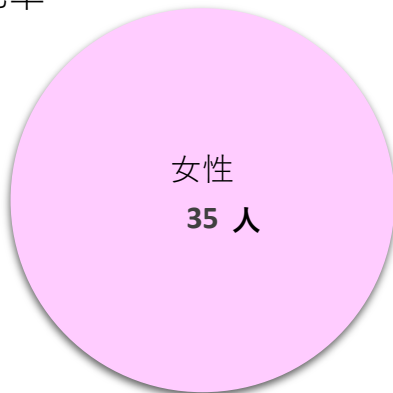


30代～70代まで幅広い年代の方が在籍中！

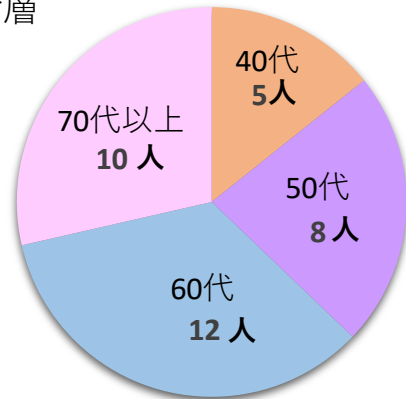


居宅介護支援事業所

男女比率

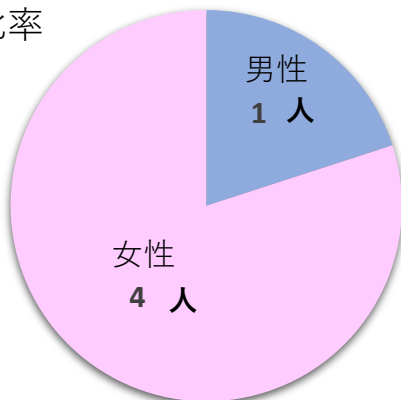


年齢層

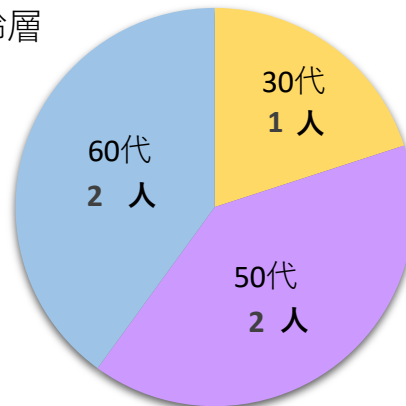


訪問介護事業

男女比率



年齢層



働き方・メッセージ

訪問介護事業→**訪** 居宅介護事業→**居** グループホーム→**グ** 小規模多機能型居宅介護→**小**

経験や資格がなくても応募できますか

訪：無資格の方は応募できません。
初任者研修修了者か旧ヘルパー2級以上の資格が必要です。

居：無資格の方は応募できません。
介護支援専門員の資格が必要です。

グ・小：未経験、無資格の方も応募できます。

子育て中の方
ブランクのある方
経験・年齢問わず
活躍中♪

働き方の相談はできますか

訪：パートの方は相談可能です。

居：パートの方は相談可能です。土日祝はお休みです。

グ・小：パートの方は相談可能です。
日勤帯のみ、夜勤専従などをご相談ください。



パートからの正社員登用はありますか

訪・居・グ・小：正社員登用制度があります。

夜勤はありますか

訪・居：夜勤はありません。

グ・小：正社員の方は、夜勤が月に4回程度あります。
1フロア1名体制です。フロア内に仮眠場所があります。

採用にあたって重視していることを教えてください

訪：利用者のご自宅に1人で訪問することに抵抗がない方。責任感がある方。

居：人の話を聞きとり、言葉の伝達が上手な方。

グ・小：利用者に寄り添って物事が考えられる方。

これから就職を考えている方たちへのメッセージ

訪：訪問介護が初めての方にも、1人立ちできるまでは社員が同行しますので、安心してください。

居：ケアマネージャーは担当制ですが、利用者や家族についての悩みは一人で抱えこまずに、皆に相談して、皆で考えましょう！

グ・小：老人看護専門看護師が在籍しており、看取り介護にも力を入れています。
介護や認知症について学びながら働きたい方にもおすすめです！