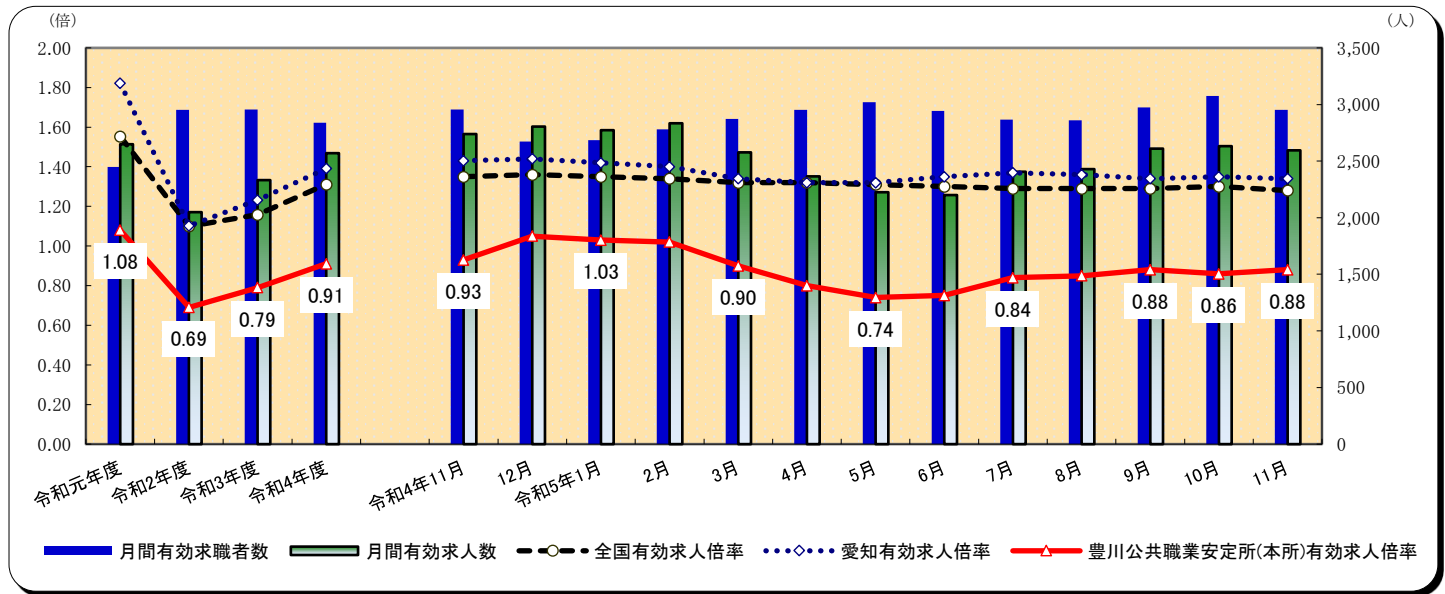


項目	年月	令和5年11月	令和4年11月	対前年増減差
新規求人倍率		2.06	2.15	▲ 0.09
有効求人倍率		0.88	0.93	▲ 0.05
正社員有効求人倍率		0.78	0.83	▲ 0.05

(注)正社員有効求人倍率=正社員有効求人数/常用フルタイム(一般)有効求職者数。なお、常用フルタイム有効求職者にはフルタイムの派遣労働者や契約社員を希望する者も含まれるため、厳密な意味での正社員有効求人倍率より低い値となる。

窓口の動き

求人関係	新規求人数は945人で、前年同月1,103人に比べて14.3%減少した。 月間有効求人数は2,595人で、前年同月2,739人に比べて5.3%減少した。
求職関係	新規求職者数は459人で、前年同月514人に比べて10.7%減少した。 月間有効求職者数は2,952人で、前年同月2,954人に比べて0.1%減少した。



(注)全国及び愛知の各月有効求人倍率は季節調整値である。なお、安定所の数値は季節調整を行っていないため全て原数値である。

一般職業紹介状況

項目	年月	令和5年11月			令和4年11月	対前年同月増減率
		計	男	女	計	
求	新規求職申込件数	459	219	240	514	▲ 10.7
	うち中高年齢者	248	139	109	264	▲ 6.1
	うち雇用保険受給者	125	54	71	132	▲ 5.3
職	月間有効求職者数	2,952	1,365	1,581	2,954	▲ 0.1
	うち中高年齢者	1,561	856	705	1,496	4.3
	うち雇用保険受給者	931	402	527	883	5.4
紹	紹介件数	486	264	222	555	▲ 12.4
	うち中高年齢者	291	173	118	296	▲ 1.7
	うち雇用保険受給者	115	54	61	120	▲ 4.2
就	就職件数	141	72	69	239	▲ 41.0
	うち中高年齢者	83	49	34	131	▲ 36.6
	うち雇用保険受給者	50	24	26	52	▲ 3.8
職	就職率	30.7	32.9	28.8	46.5	▲ 15.8
求	新規求人数	945	※	※	1,103	▲ 14.3
	うち常用	901	※	※	1,032	▲ 12.7
	月間有効求人数	2,595	※	※	2,739	▲ 5.3
人	うち常用	2,361	※	※	2,589	▲ 8.8
	充足数	126	※	※	214	▲ 41.1
足	うち県外から	4	※	※	2	100.0
	充足率	13.3	※	※	19.4	▲ 6.1

(注) 1)新規学卒者を除き、パートタイムを含む。 2)各欄の数値は、記載のない限り原数値である。  
3)数値の単位は、特に表示がない限り、件、人、%又はポイント。 4)▲印は、減少率(差)である。  
5)平成16年11月から求職申込書における「性別」欄の記載が任意になったことに伴い、男女別の合計は男女計の値と必ずしも一致しない。  
6)中高年齢者とは、45歳以上の者。 7)常用とは、雇用期間の定めのない仕事、又は4か月以上の雇用期間が定められている仕事を指す。

正社員職業紹介状況

項目	年月	令和5年11月		令和4年11月		対前年同月増減率
		計	構成比	計	構成比	
常用フルタイム新規求職申込件数		295		278		6.1
常用フルタイム月間有効求職者数		1,658		1,620		2.3
正社員就職件数		58	41.1	72	30.1	▲ 19.4
正社員新規求人数		514	54.4	539	48.9	▲ 4.6
正社員月間有効求人数		1,290	49.7	1,351	49.3	▲ 4.5

(注)1 「正社員」とは、一般求人のうち求人票の雇用形態欄に「正社員」と記載された常用求人である。

2 構成比は、就職件数全体に占める正社員就職割合及び新規又は有効求人数全体に占める正社員求人割合である。

パートタイム職業紹介状況

項目	年月	令和5年11月		令和4年11月	対前年同月増減率
		計	女		
新規求職申込件数		162	103	235	▲ 31.1
月間有効求職者数		1,287	857	1,328	▲ 3.1
就職件数		61	38	143	▲ 57.3
新規求人数		328	※	468	▲ 29.9
月間有効求人数		952	※	1,131	▲ 15.8

障害者の職業紹介状況

項目	計	身体障害者		知的障害者		精神障害者	その他障害者
		軽度	重度	軽度	重度		
新規求職申込件数	42	9	5	9	—	22	2
有効求職者数	808	197	85	120	22	467	24
就職件数	25	3	2	11	—	11	—

新規求人の主要産業別状況

産業	新規求人	全数	一般		パート	対前年同月増減率			
			うち常用	パート		全数	一般		パート
							うち常用	うち常用	
建設業		115	110	108	5	40.2	44.7	42.1	▲ 16.7
製造業		240	193	169	47	▲ 8.7	▲ 7.7	▲ 14.2	▲ 13.0
食料品製造業		52	36	28	16	62.5	63.6	47.4	60.0
繊維工業		4	3	1	1	▲ 69.2	▲ 70.0	▲ 90.0	▲ 66.7
木材・木製品製造業		—	—	—	—	—	—	—	—
印刷・同関連業		—	—	—	—	—	—	—	—
プラスチック製品製造業		12	11	5	1	▲ 55.6	▲ 47.6	▲ 75.0	▲ 83.3
窯業・土石製品製造業		1	1	1	—	0.0	0.0	0.0	—
鉄鋼業		4	4	4	—	33.3	33.3	33.3	—
金属製品製造業		20	18	18	2	▲ 16.7	▲ 21.7	▲ 21.7	100.0
はん用機械器具製造業		7	6	6	1	▲ 30.0	▲ 40.0	▲ 40.0	—
電気機械器具製造業		1	—	—	1	—	—	—	—
情報通信機械器具製造業		—	—	—	—	▲ 100.0	▲ 100.0	▲ 100.0	—
輸送用機械器具製造業		57	48	48	9	▲ 21.9	▲ 11.1	▲ 11.1	▲ 52.6
情報通信業		—	—	—	—	—	—	—	—
情報サービス業		—	—	—	—	—	—	—	—
運輸業、郵便業		51	38	37	13	▲ 32.9	▲ 40.6	▲ 38.3	8.3
卸売業、小売業		57	41	41	16	▲ 54.8	141.2	141.2	▲ 85.3
金融業、保険業		—	—	—	—	—	—	—	—
宿泊業、飲食サービス業		12	5	5	7	▲ 62.5	▲ 50.0	▲ 50.0	▲ 68.2
医療、福祉		341	161	160	180	▲ 8.8	▲ 1.2	▲ 1.8	▲ 14.7
社会保険・社会福祉・介護事業		207	80	80	127	3.0	29.0	29.0	▲ 8.6
サービス業(他に分類されないもの)		54	35	31	19	▲ 15.6	▲ 28.6	▲ 34.0	26.7
計		945	617	585	328	▲ 14.3	▲ 2.8	▲ 5.0	▲ 29.9

(注)1 主要産業であるため、全産業計とは一致しない。一般には臨時・季節を含む。

2 平成25年10月改定「日本標準産業分類」に基づく区分により表章したもの。

雇用保険取扱状況

豊川公共職業安定所(本所)

項目		年 月	令和5年11月	令和4年11月	対前年同月増減率			
適	月末現在適用事業所数 (所)		2,568	2,559	0.4			
	資格取得者数		537	636	▲ 15.6			
	資格喪失者数		572	583	▲ 1.9			
	離職票交付枚数 (枚)		299	278	7.6			
	うち短期特例者		1	—	—			
	月末現在被保険者数		49,935	50,454	▲ 1.0			
	用	雇用継続給付	高年齢	基本給付	受給者実人員	890	808	10.1
				支給金額	23,828,684	22,086,508	7.9	
		再就職給付	受給者実人員	—	—	—		
			支給金額	—	—	—		
育児休業給付		基本給付	受給者実人員	423	359	17.8		
			支給金額	52,898,492	42,285,016	25.1		
介護休業給付		受給者数	3	2	50.0			
		支給金額	549,367	781,353	▲ 29.7			
給付	基本手当基本分	一般求職者給付	受給資格決定件数(※)	143	140	2.1		
			初回受給者数	143	132	8.3		
			受給者実人員	639	538	18.8		
			支給金額	83,715,907	69,363,347	20.7		
	高年齢求職者給付	受給者数	41	45	▲ 8.9			
		支給金額	7,926,650	10,014,250	▲ 20.8			
	教育訓練給付	一般教育訓練給付	受給者数	16	14	14.3		
			支給金額	517,379	414,619	24.8		
		専門実践教育訓練給付	受給者数	8	7	14.3		
			支給金額	359,604	687,737	▲ 47.7		
	就職促進給付	常用就職支度手当	受給者数	—	—	—		
			支給金額	—	—	—		
		再就職手当	受給者数	60	47	27.7		
			支給金額	24,073,446	18,461,486	30.4		
		就業促進定着手当	受給者数	9	17	▲ 47.1		
			支給金額	1,741,730	2,594,722	▲ 32.9		
就業手当	受給者実人員	1	1	0.0				
	支給金額	42,150	151,740	▲ 72.2				

※受給資格決定件数は速報値であり、修正があり得る。

各種助成金

項目	年 月	令和5年11月		令和5年度累計	
		件数	支給額	件数	支給額
特定求職者雇用開発助成金		18	5,433,333	161	44,603,332
雇用調整助成金(休業)		4	3,532,914	180	63,345,199

ハローワークからのお知らせ 「2024年4月から労働条件明示のルールが変わります!!」

企業は従業員を雇用する際に労働条件の明示が義務付けられており、雇入れの際には労働条件通知書の交付が必要です。2024年4月からは、労働条件通知書の記載内容として、4つの項目が追加されます。

1. 労働契約締結時と更新時に**就業場所および従事すべき業務の変更の範囲**
2. 有期労働契約締結時と更新時に**更新上限の有無および内容**
3. 無期転換申込権が発生する更新時に、**無期転換を申し込むことができる旨**
4. 無期転換申込権が発生する更新時に、**無期転換後の労働条件**

詳しくは、厚生労働省ホームページをご覧ください。豊橋労働基準監督署：TEL0532-54-1192までお問い合わせください。

# 労働市場主要指標(令和5年11月)

豊川公共職業安定所(本所)

年度	項目	求人(注1)		求職(注1)				就職(注1)		求人倍率(注1)						雇用保険		
		新規 求人数	月間有効 求人数	新規求職申込件数		月間有効求職者数		就職件数		新規 (注3)	有効 (注3)	愛知(注4)		全国(注4)		適用事業所 数(注5)	被保険者数 (注5)	基本手当受給 者実人員
				雇用保険(注2)	雇用保険(注2)	雇用保険(注2)	雇用保険(注2)	新規	有効			新規	有効					
数 値	2018年度平均	1,082	2,996	592	160	2,598	882	217	55	1.83	1.15	3.07	1.97	2.42	1.62	2,410	48,995	543
	2019年度平均	927	2,649	553	141	2,449	803	183	46	1.68	1.08	2.88	1.82	2.35	1.55	2,433	49,930	482
	2020年度平均	711	2,049	603	162	2,952	1,077	166	44	1.18	0.69	1.98	1.10	1.90	1.10	2,502	50,248	652
	2021年度平均	837	2,332	564	141	2,957	985	177	47	1.48	0.79	2.35	1.23	2.08	1.16	2,541	50,025	570
	2022年度平均	882	2,570	571	139	2,838	876	178	42	1.54	0.91	2.46	1.39	2.30	1.31	2,575	50,255	544
数 値	2022年11月	1,103	2,739	514	132	2,954	883	239	52	2.15	0.93	2.49	1.43	2.38	1.35	2,559	50,454	538
	2022年12月	867	2,805	394	88	2,674	806	150	40	2.20	1.05	2.48	1.44	2.38	1.36	2,563	50,503	543
	2023年1月	845	2,773	619	157	2,685	839	151	38	1.37	1.03	2.50	1.42	2.38	1.35	2,567	50,291	549
	2023年2月	1,160	2,834	635	151	2,781	857	205	46	1.83	1.02	2.46	1.40	2.32	1.34	2,577	50,297	531
	2023年3月	676	2,577	594	134	2,872	852	208	51	1.14	0.90	2.26	1.34	2.29	1.32	2,575	50,255	502
	2023年4月	660	2,365	725	221	2,953	925	130	19	0.91	0.80	2.18	1.32	2.23	1.32	2,575	50,003	533
	2023年5月	926	2,225	594	174	3,021	987	182	53	1.56	0.74	2.59	1.32	2.36	1.31	2,579	50,280	633
	2023年6月	693	2,200	522	137	2,944	995	149	46	1.33	0.75	2.63	1.35	2.32	1.30	2,572	50,379	638
	2023年7月	873	2,406	518	161	2,866	1,011	154	41	1.69	0.84	2.40	1.37	2.27	1.29	2,574	50,255	661
	2023年8月	954	2,429	539	133	2,860	998	166	47	1.77	0.85	2.39	1.36	2.33	1.29	2,570	50,188	700
	2023年9月	891	2,610	647	161	2,975	988	167	51	1.38	0.88	2.35	1.34	2.22	1.29	2,563	50,042	645
	2023年10月	850	2,632	611	162	3,076	998	198	62	1.39	0.86	2.49	1.35	2.24	1.30	2,564	49,978	670
2023年11月	945	2,595	459	125	2,952	931	141	50	2.06	0.88	2.34	1.34	2.26	1.28	2,568	49,935	639	

前年 同月 比	%	%	%	%	%	%	%	%	%	ポイント	ポイント	ポイント	ポイント	ポイント	ポイント	%	%	%
2018年度平均	▲ 0.3	0.2	▲ 2.4	6.8	0.5	2.0	▲ 9.4	0.0	0.04	▲ 0.01	0.21	0.11	0.13	0.08	1.0	0.6	8.0	
2019年度平均	▲ 14.3	▲ 11.6	▲ 6.7	▲ 11.7	▲ 5.8	▲ 8.9	▲ 15.4	▲ 16.8	▲ 0.15	▲ 0.07	▲ 0.19	▲ 0.15	▲ 0.07	▲ 0.07	1.0	1.9	▲ 11.3	
2020年度平均	▲ 23.3	▲ 22.7	9.1	14.4	20.6	34.1	▲ 9.8	▲ 5.2	▲ 0.50	▲ 0.39	▲ 0.90	▲ 0.72	▲ 0.45	▲ 0.45	2.8	0.6	35.3	
2021年度平均	17.7	13.8	▲ 6.4	▲ 13.2	0.2	▲ 8.5	6.8	8.0	0.30	0.10	0.37	0.13	0.18	0.06	1.6	▲ 0.4	▲ 12.6	
2022年度平均	5.5	10.2	1.3	▲ 1.3	▲ 4.0	▲ 11.0	0.8	▲ 10.8	0.06	0.12	0.11	0.16	0.22	0.15	1.3	0.5	▲ 4.4	

前年 同月 比	%	%	%	%	%	%	%	%	%	ポイント	ポイント	ポイント	ポイント	ポイント	ポイント	%	%	%																		
																			▲	▲	▲	▲	▲	▲	▲	▲	▲	▲	▲	▲	▲	▲	▲	▲	▲	
																			2022年11月	26.3	10.9	3.2	2.3	▲ 2.6	▲ 9.0	35.0	4.0	0.40	0.12	0.00	0.00	0.05	0.01	1.0	0.0	▲ 5.4
																			2022年12月	3.7	14.7	4.0	0.0	▲ 2.5	▲ 10.4	9.5	21.2	▲ 0.01	0.16	▲ 0.01	0.01	0.00	0.01	1.2	0.1	▲ 0.2
																			2023年1月	0.8	11.7	7.1	0.0	▲ 2.3	▲ 9.9	9.4	0.0	▲ 0.08	0.13	▲ 0.02	▲ 0.02	0.00	▲ 0.01	1.5	0.2	4.6
																			2023年2月	29.9	13.4	17.4	21.8	0.7	▲ 2.9	18.5	15.0	0.18	0.11	▲ 0.04	▲ 0.02	▲ 0.06	▲ 0.01	1.7	0.3	3.9
																			2023年3月	▲ 30.2	0.4	▲ 2.8	2.3	▲ 1.6	▲ 3.1	▲ 8.8	▲ 1.9	▲ 0.44	0.02	▲ 0.20	▲ 0.06	▲ 0.03	▲ 0.02	1.3	0.5	0.0
																			2023年4月	▲ 10.3	▲ 1.7	▲ 0.3	12.8	1.2	3.9	▲ 37.8	▲ 56.8	▲ 0.10	▲ 0.02	▲ 0.08	▲ 0.02	▲ 0.06	0.00	0.4	▲ 0.2	14.1
																			2023年5月	6.8	▲ 8.2	3.1	34.9	2.5	10.3	10.3	35.9	0.05	▲ 0.08	0.41	0.00	0.13	▲ 0.01	0.6	▲ 0.8	15.3
																			2023年6月	▲ 23.6	▲ 8.2	0.6	13.2	1.8	10.4	▲ 17.7	31.4	▲ 0.42	▲ 0.08	0.04	0.03	▲ 0.04	▲ 0.01	0.3	▲ 1.0	13.5
																			2023年7月	19.9	1.0	10.7	36.4	4.0	12.8	▲ 3.8	▲ 4.7	0.13	▲ 0.02	▲ 0.23	0.02	▲ 0.05	▲ 0.01	0.3	▲ 1.1	15.8
																			2023年8月	4.6	▲ 1.0	5.1	▲ 6.3	5.0	11.9	21.2	67.9	▲ 0.01	▲ 0.05	▲ 0.01	▲ 0.01	0.06	0.00	0.0	▲ 1.1	17.3
																			2023年9月	4.7	7.1	▲ 0.5	1.3	4.3	7.2	▲ 2.3	6.3	0.07	0.03	▲ 0.04	▲ 0.02	▲ 0.11	0.00	0.5	▲ 1.0	11.6
2023年10月	▲ 9.2	0.7	▲ 5.7	18.2	2.4	13.4	21.5	51.2	▲ 0.05	▲ 0.01	0.14	0.01	0.02	0.01	0.4	▲ 0.8	22.7																			
2023年11月	▲ 14.3	▲ 5.3	▲ 10.7	▲ 5.3	▲ 0.1	5.4	▲ 41.0	▲ 3.8	▲ 0.09	▲ 0.05	▲ 0.15	▲ 0.01	0.02	▲ 0.02	0.4	▲ 1.0	18.8																			

※(注1)新規学卒者を除き、パートタイムを含む。(注2)雇用保険受給者。(注3)原数値である。  
 (注4)季節調整値(ただし、年平均は、原数値。)である。前年同月比欄は、前月差である。(注5)各年(月末)現在の数値である。