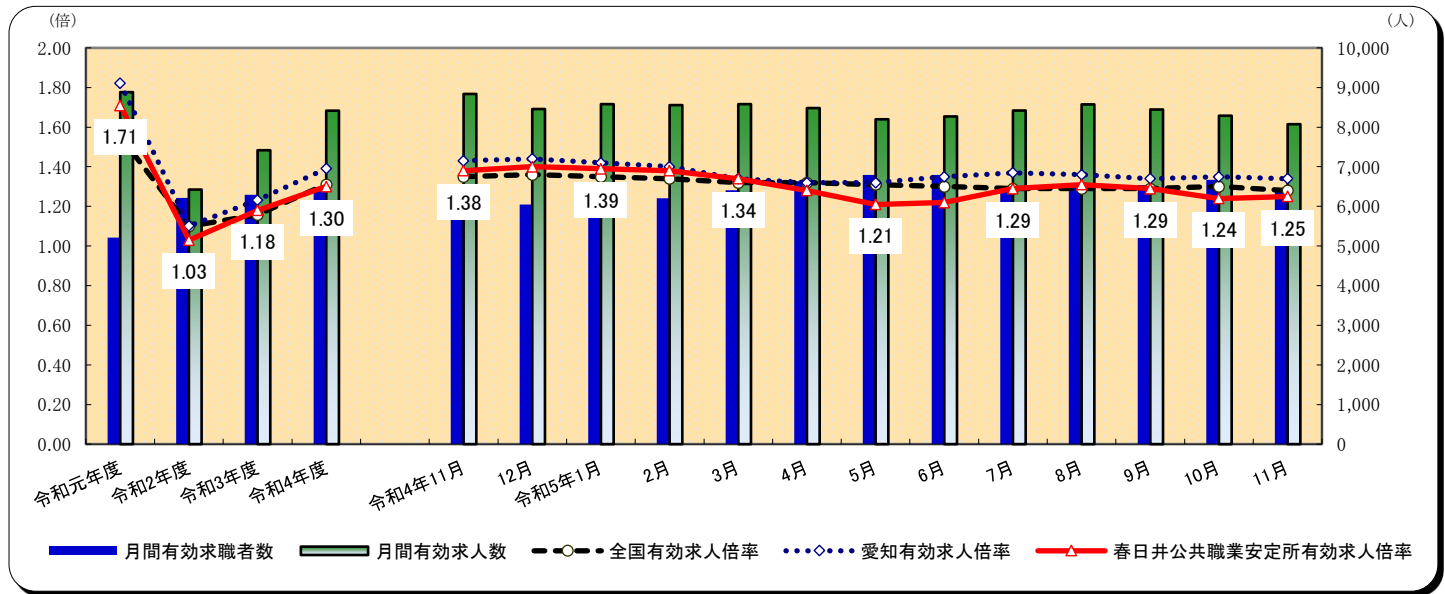


項目	年月	令和5年11月	令和4年11月	対前年増減差
新規求人倍率		2.48	2.66	▲ 0.18
有効求人倍率		1.25	1.38	▲ 0.13
正社員有効求人倍率		1.00	1.05	▲ 0.05

(注) 正社員有効求人倍率=正社員有効求人数/常用フルタイム(一般)有効求職者数。なお、常用フルタイム有効求職者にはフルタイムの派遣労働者や契約社員を希望する者も含まれるため、厳密な意味での正社員有効求人倍率より低い値となる。

窓口の動き

求人関係	新規求人数は2,363人で、前年同月2,642人に比べて10.6%減少した。 月間有効求人数は8,074人で、前年同月8,837人に比べて8.6%減少した。
求職関係	新規求職者数は954人で、前年同月992人に比べて3.8%減少した。 月間有効求職者数は6,456人で、前年同月6,394人に比べて1.0%増加した。



(注) 全国及び愛知の各月有効求人倍率は季節調整値である。なお、安定所の数値は季節調整を行っていないため全て原数値である。

一般職業紹介状況

項目	年月	令和5年11月			令和4年11月	対前年同月増減率
		計	男	女	計	
求	新規求職申込件数	954	467	487	992	▲ 3.8
	うち中高年齢者	570	308	262	548	4.0
	うち雇用保険受給者	332	152	180	345	▲ 3.8
職	月間有効求職者数	6,456	3,298	3,147	6,394	1.0
	うち中高年齢者	3,730	2,116	1,610	3,585	4.0
	うち雇用保険受給者	2,257	986	1,271	2,300	▲ 1.9
紹	紹介件数	762	432	330	909	▲ 16.2
	うち中高年齢者	414	276	138	571	▲ 27.5
	うち雇用保険受給者	255	125	130	295	▲ 13.6
就	就職件数	207	118	89	240	▲ 13.8
	うち中高年齢者	124	74	50	134	▲ 7.5
	うち雇用保険受給者	66	35	31	65	1.5
職	就職率	21.7	25.3	18.3	24.2	▲ 2.5
求	新規求人数	2,363	※	※	2,642	▲ 10.6
	うち常用	1,833	※	※	2,366	▲ 22.5
	月間有効求人数	8,074	※	※	8,837	▲ 8.6
人	うち常用	6,252	※	※	7,815	▲ 20.0
	充足数	212	※	※	226	▲ 6.2
足	うち県外から	42	※	※	33	27.3
	充足率	9.0	※	※	8.6	0.4

(注) 1) 新規学卒者を除き、パートタイムを含む。 2) 各欄の数値は、記載のない限り原数値である。
3) 数値の単位は、特に表示がない限り、件、人、%又はポイント。 4) ▲印は、減少率(差)である。
5) 平成16年11月から求職申込書における「性別」欄の記載が任意になったことに伴い、男女別の合計は男女計の値と必ずしも一致しない。
6) 中高年齢者とは、45歳以上の者。 7) 常用とは、雇用期間の定めのない仕事、又は4か月以上の雇用期間が定められている仕事を指す。

正社員職業紹介状況

項目	年月	令和5年11月		令和4年11月		対前年同月増減率
		計	構成比	計	構成比	
常用フルタイム新規求職申込件数		557		595		▲ 6.4
常用フルタイム月間有効求職者数		3,569		3,514		1.6
正社員就職件数		94	45.4	101	42.1	▲ 6.9
正社員新規求人数		1,034	43.8	1,114	42.2	▲ 7.2
正社員月間有効求人数		3,563	44.1	3,694	41.8	▲ 3.5

(注)1 「正社員」とは、一般求人のうち求人票の雇用形態欄に「正社員」と記載された常用求人である。

2 構成比は、就職件数全体に占める正社員就職割合及び新規又は有効求人数全体に占める正社員求人割合である。

パートタイム職業紹介状況

項目	年月	令和5年11月		令和4年11月	対前年同月増減率
		計	女		
新規求職申込件数		397	254	394	0.8
月間有効求職者数		2,883	1,760	2,873	0.3
就職件数		97	50	122	▲ 20.5
新規求人数		1,091	※	1,283	▲ 15.0
月間有効求人数		3,854	※	4,161	▲ 7.4

障害者の職業紹介状況

項目	計	身体障害者		知的障害者		精神障害者	その他障害者
		重度	軽度	重度	軽度		
新規求職申込件数	89	13	7	8	1	65	3
有効求職者数	2,240	680	200	295	69	1,155	110
就職件数	45	7	3	9	—	29	—

新規求人の主要産業別状況

産業	新規求人	全数	一般		パート	対前年同月増減率			
			うち常用	うち非常用		全数	一般		パート
							うち常用	うち非常用	
建設業		210	184	181	26	▲ 3.2	▲ 4.7	▲ 6.2	8.3
製造業		289	227	222	62	▲ 30.7	▲ 21.5	▲ 22.6	▲ 51.6
食料品製造業		18	8	8	10	▲ 51.4	▲ 50.0	▲ 50.0	▲ 52.4
繊維工業		2	1	1	1	0.0	0.0	0.0	0.0
木材・木製品製造業		1	1	1	—	—	—	—	—
印刷・同関連業		1	1	1	—	▲ 97.1	▲ 95.8	▲ 95.8	▲ 100.0
プラスチック製品製造業		36	30	29	6	▲ 28.0	▲ 18.9	▲ 21.6	▲ 53.8
窯業・土石製品製造業		14	12	12	2	55.6	140.0	140.0	▲ 50.0
鉄鋼業		—	—	—	—	—	—	—	—
金属製品製造業		35	30	29	5	▲ 12.5	0.0	▲ 3.3	▲ 50.0
はん用機械器具製造業		26	22	19	4	▲ 71.4	▲ 75.6	▲ 78.9	300.0
電気機械器具製造業		21	21	21	—	75.0	75.0	110.0	—
情報通信機械器具製造業		—	—	—	—	—	—	—	—
輸送用機械器具製造業		29	18	18	11	▲ 21.6	38.5	38.5	▲ 54.2
情報通信業		8	3	3	5	▲ 33.3	▲ 62.5	▲ 62.5	25.0
情報サービス業		—	—	—	—	▲ 100.0	▲ 100.0	▲ 100.0	—
運輸業、郵便業		382	290	226	92	23.6	31.8	86.8	3.4
卸売業、小売業		333	155	153	178	45.4	98.7	96.2	17.9
金融業、保険業		4	1	—	3	100.0	0.0	▲ 100.0	200.0
宿泊業、飲食サービス業		392	74	74	318	▲ 2.0	▲ 16.9	▲ 11.9	2.3
医療、福祉		403	195	190	208	▲ 21.6	▲ 14.8	▲ 16.7	▲ 27.0
社会保険・社会福祉・介護事業		324	148	145	176	▲ 13.4	▲ 2.0	▲ 3.3	▲ 21.1
サービス業(他に分類されないもの)		180	56	48	124	▲ 42.7	▲ 66.7	▲ 64.7	▲ 15.1
計		2,363	1,272	1,173	1,091	▲ 10.6	▲ 6.4	▲ 3.6	▲ 15.0

(注)1 主要産業であるため、全産業計とは一致しない。一般には臨時・季節を含む。

2 平成25年10月改定「日本標準産業分類」に基づく区分により表章したもの。

雇用保険取扱状況

春日井公共職業安定所

項目		年 月		令和5年11月	令和4年11月	対前年同月増減率		
適	月末現在適用事業所数 (所)			7,318	7,210	1.5		
	資格取得者数			2,393	2,144	11.6		
	資格喪失者数			1,923	2,012	▲ 4.4		
	離職票交付枚数 (枚)			1,037	1,002	3.5		
	うち短期特例者			—	—	—		
	月末現在被保険者数			147,033	143,816	2.2		
	用	雇用継続給付	高年齢	基本給付	受給者実人員	1,772	1,987	▲ 10.8
				支給金額	51,132,776	58,558,182	▲ 12.7	
			再就職	受給者実人員	—	—	—	
				支給金額	—	—	—	
育児休業		基本給付	受給者実人員	1,260	983	28.2		
			支給金額	173,663,452	129,781,288	33.8		
介護休業給付		受給者数	11	9	22.2			
		支給金額	3,288,849	2,998,491	9.7			
給付	基本手当基本分	一般求職者給付	受給資格決定件数(※)	385	357	7.8		
			初回受給者数	341	361	▲ 5.5		
			受給者実人員	1,529	1,466	4.3		
			支給金額	204,990,758	195,994,843	4.6		
	高年齢求職者給付			受給者数	93	95	▲ 2.1	
				支給金額	20,168,310	20,910,452	▲ 3.5	
	教育訓練給付	一般教育訓練給付	受給者数	40	42	▲ 4.8		
			支給金額	1,185,296	1,245,525	▲ 4.8		
		専門実践教育訓練給付	受給者数	12	25	▲ 52.0		
			支給金額	1,716,175	2,623,951	▲ 34.6		
	就職促進給付	常用就職支度手当	受給者数	2	—	—		
			支給金額	401,256	—	—		
		再就職手当	受給者数	132	109	21.1		
			支給金額	54,913,723	37,837,881	45.1		
		就業促進定着手当	受給者数	34	21	61.9		
			支給金額	5,754,164	3,442,446	67.2		
	就業手当	受給者実人員	—	—	—			
		支給金額	—	—	—			

※受給資格決定件数は速報値であり、修正があり得る。

各種助成金

項目	年 月	令和5年11月		令和5年度累計	
		件数	支給額	件数	支給額
特定求職者雇用開発助成金		41	10,133,329	356	91,086,161
雇用調整助成金(休業)		6	3,090,360	439	138,648,017

ハローワークからのお知らせ

◆電話番号(ダイヤルイン)のご案内

- ・代表、庶務課 (0568)81-5135 ・雇用保険課適用係 (0568)81-5136
- ・雇用保険課給付係 (0568)81-5137 ・企業支援部門 (0568) 81-5167
- ・職業紹介担当/マザーズコーナー (0568) 81-5170 ・職業訓練担当 (0568) 58-0960

◆新型コロナウイルス感染防止に向けた取り組みについて

各種届出・申請などをする際は、電子申請や郵送の積極的な活用をお願いします

- ・雇用保険法に基づく雇用保険被保険者の資格取得・喪失に関する届出
- ・ハローワークへの求人申し込み

労働市場主要指標(令和5年11月)

春日井公共職業安定所

項目	求人(注1)		求職(注1)		就職(注1)		求人倍率(注1)				雇用保険				
	新規 求人数	月間有効 求人数	新規求職 申込件数	月間有効 求職者数	就職件数	有効 求職者数	愛知(注4)	全国(注4)	適用事業所 数(注5)	被保険者数 (注5)	基本手当受給 者実人員				
年度			雇用保険(注2)	雇用保険(注2)	雇用保険(注2)	雇用保険(注2)	新規(注3)	有効(注3)	新規	有効	新規	有効			
2018年度平均	3,509	10,188	1,025	3,699	4,866	2,075	342	209	3.07	1.97	2.42	1.62	6,760	142,206	1,245
2019年度平均	2,924	8,883	1,035	3,777	5,209	2,156	282	171	2.88	1.82	2.35	1.55	6,848	142,292	1,327
2020年度平均	2,234	6,424	1,101	4,299	6,216	2,897	203	103	1.98	1.10	1.90	1.10	7,102	141,703	1,739
2021年度平均	2,583	7,417	1,055	3,619	6,290	2,587	245	118	2.35	1.23	2.08	1.16	7,118	141,905	1,436
2022年度平均	2,877	8,415	1,082	3,659	6,488	2,313	266	130	2.46	1.39	2.30	1.31	7,263	143,004	1,423
2022年11月	2,642	8,837	992	345	6,394	2,300	240	65	2.66	1.38	2.38	1.35	7,210	143,816	1,466
2022年12月	2,608	8,457	741	252	6,050	2,128	192	68	3.52	1.40	2.38	1.36	7,236	143,931	1,404
2023年1月	3,535	8,580	1,158	403	6,159	2,212	171	55	3.05	1.39	2.38	1.35	7,243	143,019	1,429
2023年2月	2,556	8,556	1,032	317	6,204	2,145	262	69	2.48	1.38	2.32	1.34	7,265	143,077	1,422
2023年3月	2,830	8,580	1,140	390	6,410	2,145	263	71	2.48	1.34	2.29	1.32	7,263	143,004	1,357
2023年4月	3,483	8,481	1,421	529	6,636	2,271	221	49	2.45	1.28	2.23	1.32	7,271	142,013	1,288
2023年5月	2,389	8,198	1,176	424	6,797	2,395	239	73	2.03	1.21	2.36	1.32	7,277	144,162	1,470
2023年6月	2,793	8,269	1,103	370	6,789	2,384	259	61	2.53	1.22	2.32	1.30	7,300	144,930	1,472
2023年7月	3,424	8,419	981	333	6,511	2,388	188	49	3.49	1.29	2.27	1.29	7,294	144,897	1,581
2023年8月	2,542	8,574	1,076	384	6,534	2,464	188	57	2.36	1.31	2.33	1.29	7,292	144,830	1,719
2023年9月	2,627	8,445	1,021	348	6,535	2,401	205	60	2.57	1.29	2.22	1.29	7,278	146,394	1,608
2023年10月	3,286	8,288	1,114	372	6,666	2,374	257	85	2.95	1.24	2.24	1.30	7,303	145,842	1,611
2023年11月	2,363	8,074	954	332	6,456	2,257	207	66	2.48	1.25	2.26	1.28	7,318	147,033	1,529
前年同月平均	2.1%	3.1%	▲6.1%	▲2.6%	▲1.0%	▲2.1%	▲10.6%	▲9.5%	0.27	0.08	0.13	0.08	1.3%	3.0%	▲1.5%
2019年度平均	▲16.7	▲12.8	1.1%	2.2%	7.1%	3.9%	▲10.7	▲9.5	▲0.60	▲0.38	▲0.19	▲0.15	1.3	0.1	6.6
2020年度平均	▲23.6	▲27.7	6.3%	13.8%	19.3%	34.4%	▲13.1	1.1%	▲0.79	▲0.68	▲0.90	▲0.72	3.7	▲0.4	31.0
2021年度平均	15.6	15.5	▲4.2%	▲15.9	1.2%	▲10.7	10.8	1.5	0.42	0.15	0.37	0.13	0.2	0.1	▲17.4
2022年度平均	11.4	13.5	2.6%	1.1%	3.2%	▲10.6	2.9	▲1.2	0.21	0.12	0.11	0.16	2.0	0.8	▲0.9
2022年11月	18.0	15.9	▲2.4	2.1	0.4	▲11.3	18.2	▲11.0	0.46	0.18	0.00	0.00	1.0	0.6	1.8
2022年12月	▲1.7	9.7	▲1.6	8.6	▲1.0	▲10.4	▲2.5	11.5	0.00	0.14	▲0.01	0.01	1.2	0.6	3.8
2023年1月	9.4	6.7	3.3%	7.5	1.1%	▲7.4	▲7.6	▲1.8	0.17	0.07	0.02	0.00	1.4	0.5	10.2
2023年2月	10.0	6.5	▲1.1	12.8	1.9%	▲8.2	▲4.4	4.5	0.25	0.06	▲0.04	▲0.02	1.6	0.6	13.9
2023年3月	▲1.5	5.2	▲6.7	14.7	▲0.6	▲8.4	▲9.6	▲14.5	0.13	0.07	▲0.20	▲0.06	2.0	0.8	8.0
2023年4月	9.0	4.4	▲3.1	6.0	▲2.7	▲4.1	0.9	▲18.3	0.27	0.09	▲0.08	▲0.02	1.8	0.6	4.7
2023年5月	2.8	0.5	▲4.9	▲1.6	▲3.0	▲2.1	6.2	2.8	0.15	0.05	0.00	0.00	1.8	1.2	5.2
2023年6月	▲4.0	0.3	4.2%	7.9	▲0.7	▲2.1	▲1.9	▲7.6	0.22	0.01	0.04	0.03	1.8	0.5	4.9
2023年7月	11.7	3.8	1.3%	8.1	▲0.3	▲0.4	▲17.2	▲34.7	0.32	0.05	▲0.23	▲0.02	1.5	0.1	9.9
2023年8月	1.0	3.5	3.9%	6.7	0.7%	▲13.4	▲16.2	▲16.2	0.07	0.03	▲0.01	0.00	1.4	0.3	7.9
2023年9月	▲9.3	1.4	▲4.4	▲1.1	0.9%	▲12.4	▲11.8	▲11.8	0.14	0.00	▲0.04	▲0.02	1.4	1.6	6.4
2023年10月	▲4.6	▲4.9	▲1.3	▲1.3	2.8%	3.6	3.7	3.7	▲0.22	▲0.10	0.14	0.01	1.3	1.5	12.8
2023年11月	▲10.6	▲8.6	▲3.8	▲3.8	1.0	▲1.9	▲13.8	1.5	0.18	▲0.13	▲0.15	▲0.01	1.5	2.2	4.3

※(注1)新規学卒者を除き、パートタイムを含む。(注2)雇用保険受給者。(注3)原数値である。
(注4)季節調整値(ただし、年平均は、原数値。)である。前年同月比欄は、前月差である。(注5)各年(月末)現在の数値である。