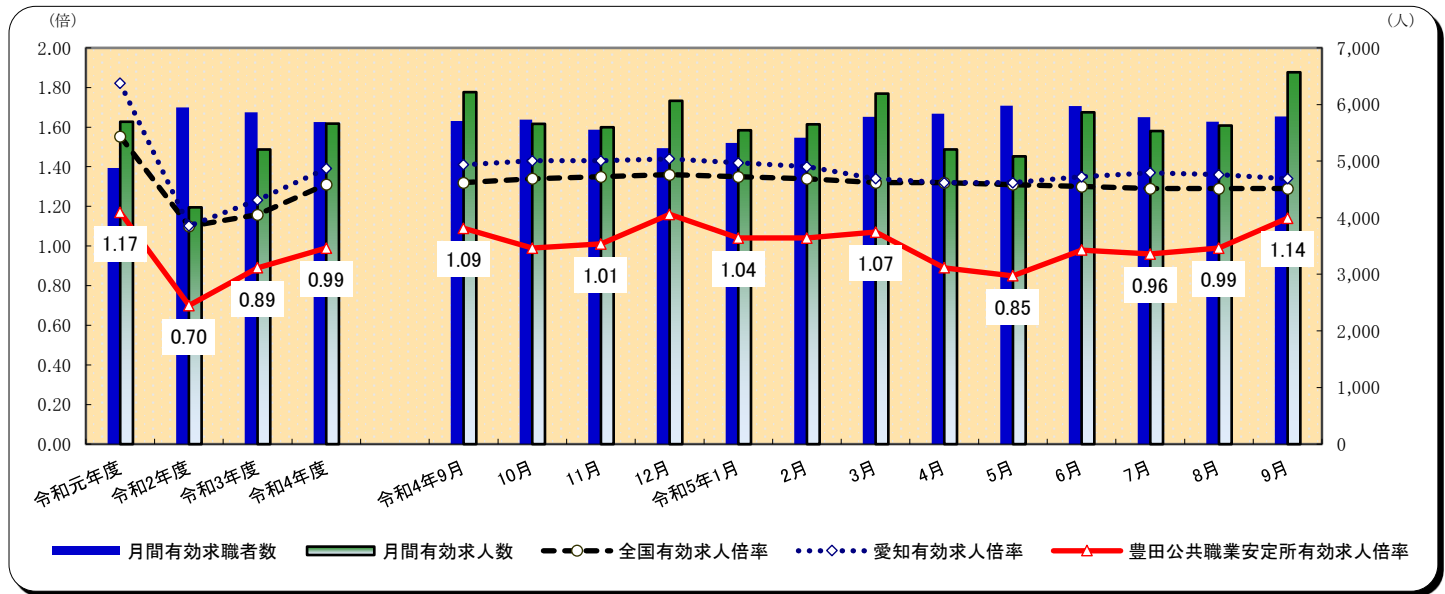


項目	年月	令和5年9月	令和4年9月	対前年増減差
新規求人倍率		2.18	1.91	0.27
有効求人倍率		1.14	1.09	0.05
正社員有効求人倍率		0.79	0.75	0.04

(注) 正社員有効求人倍率=正社員有効求人数/常用フルタイム(一般)有効求職者数。なお、常用フルタイム有効求職者にはフルタイムの派遣労働者や契約社員を希望する者も含まれるため、厳密な意味での正社員有効求人倍率より低い値となる。

窓口の動き

求人関係	新規求人数は2,530人で、前年同月2,353人に比べて7.5%増加した。 月間有効求人数は6,569人で、前年同月6,218人に比べて5.6%増加した。
求職関係	新規求職者数は1,161人で、前年同月1,230人に比べて5.6%減少した。 月間有効求職者数は5,787人で、前年同月5,711人に比べて1.3%増加した。



(注) 全国及び愛知の各月有効求人倍率は季節調整値である。なお、安定所の数値は季節調整を行っていないため全て原数値である。

一般職業紹介状況

項目	年月	令和5年9月			令和4年9月	対前年同月増減率
		計	男	女	計	
求	新規求職申込件数	1,161	536	625	1,230	▲ 5.6
	うち中高年齢者	561	325	236	618	▲ 9.2
	うち雇用保険受給者	326	144	182	297	9.8
職	月間有効求職者数	5,787	2,915	2,868	5,711	1.3
	うち中高年齢者	3,002	1,739	1,260	2,892	3.8
	うち雇用保険受給者	2,178	990	1,187	2,175	0.1
紹	紹介件数	981	450	531	1,081	▲ 9.3
	うち中高年齢者	520	282	238	562	▲ 7.5
	うち雇用保険受給者	236	97	139	233	1.3
就	就職件数	253	113	140	250	1.2
	うち中高年齢者	141	66	75	134	5.2
	うち雇用保険受給者	66	28	38	75	▲ 12.0
職	就職率	21.8	21.1	22.4	20.3	1.5
求	新規求人数	2,530	※	※	2,353	7.5
	うち常用	1,838	※	※	1,667	10.3
	月間有効求人数	6,569	※	※	6,218	5.6
人	うち常用	5,014	※	※	4,754	5.5
充	充足数	230	※	※	217	6.0
	うち県外から	12	※	※	7	71.4
	充足率	9.1	※	※	9.2	▲ 0.1

(注) 1) 新規学卒者を除き、パートタイムを含む。 2) 各欄の数値は、記載のない限り原数値である。
3) 数値の単位は、特に表示がない限り、件、人、%又はポイント。 4) ▲印は、減少率(差)である。
5) 平成16年11月から求職申込書における「性別」欄の記載が任意になったことに伴い、男女別の合計は男女計の値と必ずしも一致しない。
6) 中高年齢者とは、45歳以上の者。 7) 常用とは、雇用期間の定めのない仕事、又は4か月以上の雇用期間が定められている仕事を指す。

正社員職業紹介状況

項目	年月	令和5年9月		令和4年9月		対前年同月増減率
		計	構成比	計	構成比	
常用フルタイム新規求職申込件数		687		729		▲ 5.8
常用フルタイム月間有効求職者数		3,435		3,419		0.5
正社員就職件数		95	37.5	119	47.6	▲ 20.2
正社員新規求人数		969	38.3	909	38.6	6.6
正社員月間有効求人数		2,700	41.1	2,568	41.3	5.1

(注)1) 「正社員」とは、一般求人のうち求人票の雇用形態欄に「正社員」と記載された常用求人である。

2) 構成比は、就職件数全体に占める正社員就職割合及び新規又は有効求人数全体に占める正社員求人割合である。

パートタイム職業紹介状況

項目	年月	令和5年9月		令和4年9月	対前年同月増減率
		計	女		
新規求職申込件数		474	319	499	▲ 5.0
月間有効求職者数		2,348	1,427	2,284	2.8
就職件数		134	91	108	24.1
新規求人数		654	※	643	1.7
月間有効求人数		1,849	※	1,854	▲ 0.3

障害者の職業紹介状況

項目	計	身体障害者		知的障害者		精神障害者	その他障害者
		重度		重度			
新規求職申込件数	72	16	8	8	1	41	7
有効求職者数	1,261	363	135	174	26	685	39
就職件数	45	9	3	11	1	22	3

新規求人の主要産業別状況

産業	新規求人	全数	一般		パート	対前年同月増減率			
			うち常用	うち非常用		全数	一般		パート
							うち常用	うち非常用	
建設業		180	154	154	26	▲ 8.6	▲ 3.1	▲ 3.1	▲ 31.6
製造業		1,064	997	393	67	8.1	7.6	21.3	17.5
食料品製造業		8	5	5	3	▲ 38.5	▲ 54.5	▲ 54.5	50.0
繊維工業		16	8	8	8	▲ 36.0	▲ 50.0	▲ 50.0	▲ 11.1
木材・木製品製造業		4	3	3	1	▲ 73.3	▲ 78.6	▲ 78.6	0.0
印刷・同関連業		—	—	—	—	▲ 100.0	—	—	▲ 100.0
プラスチック製品製造業		10	10	10	—	11.1	42.9	42.9	▲ 100.0
窯業・土石製品製造業		15	7	7	8	25.0	16.7	16.7	33.3
鉄鋼業		9	9	9	—	125.0	125.0	125.0	—
金属製品製造業		70	61	61	9	37.3	45.2	45.2	0.0
はん用機械器具製造業		49	47	47	2	▲ 3.9	▲ 2.1	▲ 2.1	▲ 33.3
電気機械器具製造業		31	28	28	3	138.5	154.5	154.5	50.0
情報通信機械器具製造業		—	—	—	—	—	—	—	—
輸送用機械器具製造業		809	787	183	22	6.2	5.5	28.0	37.5
情報通信業		11	—	—	11	—	—	—	—
情報サービス業		11	—	—	11	—	—	—	—
運輸業、郵便業		225	208	208	17	92.3	108.0	118.9	0.0
卸売業、小売業		83	58	58	25	▲ 17.0	9.4	11.5	▲ 46.8
金融業、保険業		10	9	9	1	400.0	350.0	350.0	—
宿泊業、飲食サービス業		161	21	21	140	130.0	▲ 22.2	▲ 22.2	225.6
医療、福祉		405	189	188	216	▲ 18.2	▲ 14.9	▲ 14.5	▲ 20.9
社会保険・社会福祉・介護事業		274	120	119	154	4.2	21.2	20.2	▲ 6.1
サービス業(他に分類されないもの)		193	136	105	57	▲ 14.6	▲ 8.7	▲ 7.9	▲ 26.0
計		2,530	1,876	1,237	654	7.5	9.7	16.4	1.7

(注)1) 主要産業であるため、全産業計とは一致しない。一般には臨時・季節を含む。

2) 平成25年10月改定「日本標準産業分類」に基づく区分により表章したもの。

労働市場主要指標(令和5年9月)

豊田公共職業安定所

年度	項目	求人(注1)		求職(注1)				就職(注1)		求人倍率(注1)						雇用保険		
		新規 求人数	月間有効 求人数	新規求職申込件数		月間有効求職者数		就職件数		新規 (注3)	有効 (注3)	愛知(注4)		全国(注4)		適用事業所 数(注5)	被保険者数 (注5)	基本手当受給 者実人員
				雇用保険(注2)	雇用保険(注2)	雇用保険(注2)	雇用保険(注2)	新規	有効			新規	有効					
数 値	2018年度平均	2,143	6,206	1,065	326	4,776	1,874	281	71	2.01	1.30	3.07	1.97	2.42	1.62	5,451	222,957	1,190
	2019年度平均	1,886	5,695	1,109	345	4,879	1,989	259	66	1.70	1.17	2.88	1.82	2.35	1.55	5,528	223,938	1,287
	2020年度平均	1,445	4,183	1,186	383	5,946	2,732	228	70	1.22	0.70	1.98	1.10	1.90	1.10	5,625	222,473	1,710
	2021年度平均	1,747	5,205	1,137	311	5,861	2,357	250	70	1.54	0.89	2.35	1.23	2.08	1.16	5,699	222,920	1,404
	2022年度平均	1,873	5,662	1,170	316	5,692	2,093	255	71	1.60	0.99	2.46	1.39	2.30	1.31	5,739	223,076	1,354
数 値	2022年9月	2,353	6,218	1,230	297	5,711	2,175	250	75	1.91	1.09	2.47	1.41	2.30	1.32	5,696	224,934	1,445
	2022年10月	2,031	5,658	1,119	320	5,730	2,106	290	75	1.82	0.99	2.49	1.43	2.33	1.34	5,702	224,283	1,329
	2022年11月	1,447	5,598	1,065	279	5,556	2,068	230	70	1.36	1.01	2.49	1.43	2.38	1.35	5,707	224,151	1,394
	2022年12月	2,147	6,065	807	222	5,226	1,916	228	56	2.66	1.16	2.48	1.44	2.38	1.36	5,717	224,034	1,347
	2023年1月	2,032	5,545	1,227	311	5,323	1,953	205	58	1.66	1.04	2.50	1.42	2.38	1.35	5,716	223,281	1,351
	2023年2月	1,594	5,650	1,163	287	5,413	1,907	244	69	1.37	1.04	2.46	1.40	2.32	1.34	5,732	223,190	1,300
	2023年3月	2,151	6,192	1,295	326	5,783	1,968	351	85	1.66	1.07	2.26	1.34	2.29	1.32	5,739	223,076	1,299
	2023年4月	1,704	5,206	1,464	453	5,835	2,009	295	69	1.16	0.89	2.18	1.32	2.23	1.32	5,719	221,347	1,226
	2023年5月	1,438	5,084	1,314	339	5,976	2,085	281	65	1.09	0.85	2.59	1.32	2.36	1.31	5,721	223,359	1,344
	2023年6月	2,260	5,862	1,115	321	5,975	2,151	282	64	2.03	0.98	2.63	1.35	2.32	1.30	5,722	225,467	1,371
	2023年7月	1,956	5,531	1,026	289	5,774	2,197	218	49	1.91	0.96	2.40	1.37	2.27	1.29	5,716	225,394	1,473
	2023年8月	1,583	5,628	1,070	282	5,696	2,175	210	66	1.48	0.99	2.39	1.36	2.33	1.29	5,718	225,129	1,510
	2023年9月	2,530	6,569	1,161	326	5,787	2,178	253	66	2.18	1.14	2.35	1.34	2.22	1.29	5,715	224,831	1,449
前 年 同 月 比	2018年度平均	6.5%	7.0%	▲5.6%	10.8%	▲8.9%	0.4%	▲9.9%	0.6%	ポイント 0.23	ポイント 0.19	ポイント 0.21	ポイント 0.11	ポイント 0.13	ポイント 0.08	0.9%	2.0%	0.9%
	2019年度平均	▲12.0%	▲8.2%	4.1%	5.9%	2.1%	6.1%	▲7.9%	▲7.5%	▲0.31	▲0.13	▲0.19	▲0.15	▲0.07	▲0.07	1.4%	0.4%	8.1%
	2020年度平均	▲23.4%	▲26.5%	7.0%	11.1%	21.9%	37.3%	▲12.0%	6.2%	▲0.48	▲0.47	▲0.90	▲0.72	▲0.45	▲0.45	1.8%	▲0.7%	32.9%
	2021年度平均	20.9%	24.4%	▲4.2%	▲18.9%	▲1.4%	▲13.7%	9.6%	▲0.1%	0.32	0.19	0.37	0.13	0.18	0.06	1.3%	0.2%	▲17.9%
	2022年度平均	7.2%	8.8%	2.9%	1.8%	▲2.9%	▲11.2%	1.8%	1.8%	0.06	0.10	0.11	0.16	0.22	0.15	0.7%	0.1%	▲3.6%
前 年 同 月 比	2022年9月	12.4%	12.1%	2.3%	▲11.1%	0.0%	▲9.1%	2.5%	▲7.4%	0.17	0.12	▲0.13	0.01	0.00	0.01	1.1%	0.5%	▲0.7%
	2022年10月	0.9%	9.7%	▲4.1%	▲10.1%	▲2.6%	▲13.3%	32.4%	▲2.6%	0.10	0.11	0.02	0.02	0.03	0.02	0.9%	0.1%	▲1.6%
	2022年11月	▲0.1%	5.4%	▲0.2%	▲2.1%	▲5.8%	▲13.2%	▲6.1%	▲14.6%	0.00	0.11	0.00	0.00	0.05	0.01	0.8%	0.0%	▲0.4%
	2022年12月	4.9%	2.8%	▲7.8%	1.4%	▲6.7%	▲13.7%	▲6.6%	▲16.4%	0.32	0.11	▲0.01	0.01	0.00	0.01	0.8%	0.0%	1.0%
	2023年1月	1.8%	2.9%	0.6%	2.0%	▲5.9%	▲11.1%	▲4.2%	▲17.1%	0.02	0.09	▲0.02	▲0.02	0.00	▲0.01	0.5%	▲0.1%	7.1%
	2023年2月	6.0%	3.5%	4.4%	2.5%	▲5.2%	▲11.3%	▲7.6%	▲8.0%	0.02	0.08	▲0.04	▲0.02	▲0.06	▲0.01	0.6%	▲0.1%	5.0%
	2023年3月	▲2.9%	0.4%	10.0%	30.9%	▲1.3%	▲5.6%	21.5%	19.7%	▲0.22	0.02	▲0.20	▲0.06	▲0.03	▲0.02	0.7%	0.1%	3.4%
	2023年4月	▲6.6%	▲3.3%	▲3.6%	▲3.2%	▲3.7%	▲6.2%	13.0%	9.5%	▲0.04	0.00	▲0.08	▲0.02	▲0.06	0.00	0.1%	▲0.7%	1.5%
	2023年5月	6.0%	▲2.0%	5.2%	▲4.0%	▲2.0%	▲5.5%	16.1%	▲18.8%	0.00	0.00	0.41	0.00	0.13	▲0.01	0.1%	▲0.9%	3.5%
	2023年6月	2.7%	0.5%	▲11.0%	▲8.8%	0.1%	▲5.3%	1.8%	▲21.0%	0.27	0.00	0.04	0.03	▲0.04	▲0.01	0.0%	0.0%	1.1%
	2023年7月	7.6%	5.9%	▲2.7%	4.3%	▲0.1%	0.4%	▲13.1%	▲27.9%	0.19	0.06	▲0.23	0.02	▲0.05	▲0.01	▲0.1%	0.0%	4.7%
	2023年8月	4.1%	4.5%	1.2%	▲6.9%	0.8%	▲1.7%	▲6.7%	▲4.3%	0.04	0.04	▲0.01	▲0.01	0.06	0.00	▲0.2%	0.0%	▲0.2%
	2023年9月	7.5%	5.6%	▲5.6%	9.8%	1.3%	0.1%	1.2%	▲12.0%	0.27	0.05	▲0.04	▲0.02	▲0.11	0.00	0.3%	0.0%	0.3%

※(注1)新規学卒者を除き、パートタイムを含む。(注2)雇用保険受給者。(注3)原数値である。

(注4)季節調整値(ただし、年平均は、原数値。)である。前年同月比欄は、前月差である。(注5)各年(月末)現在の数値である。