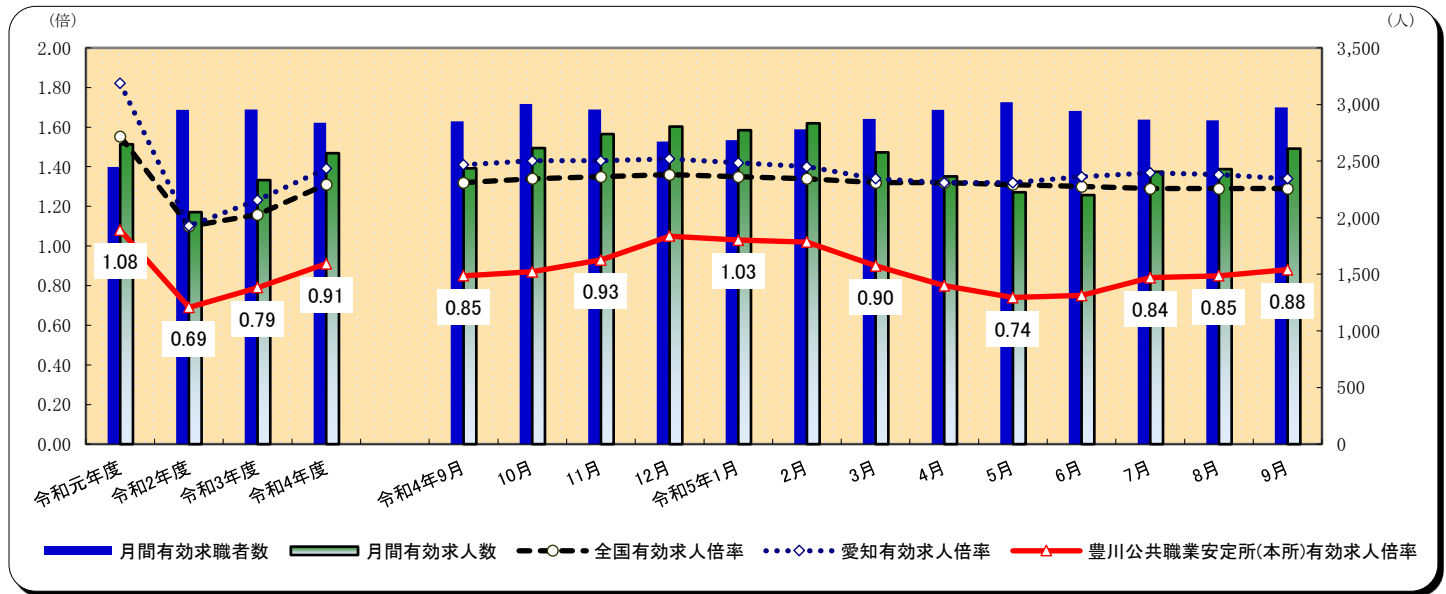


項目	年月	令和5年9月	令和4年9月	対前年増減差
新規求人倍率		1.38	1.31	0.07
有効求人倍率		0.88	0.85	0.03
正社員有効求人倍率		0.74	0.73	0.01

(注) 正社員有効求人倍率=正社員有効求人数/常用フルタイム(一般)有効求職者数。なお、常用フルタイム有効求職者にはフルタイムの派遣労働者や契約社員を希望する者も含まれるため、厳密な意味での正社員有効求人倍率より低い値となる。

窓口の動き

求人関係	新規求人数は891人で、前年同月851人に比べて4.7%増加した。 月間有効求人数は2,610人で、前年同月2,436人に比べて7.1%増加した。
求職関係	新規求職者数は647人で、前年同月650人に比べて0.5%減少した。 月間有効求職者数は2,975人で、前年同月2,851人に比べて4.3%増加した。



(注) 全国及び愛知の各月有効求人倍率は季節調整値である。なお、安定所の数値は季節調整を行っていないため全て原数値である。

一般職業紹介状況

項目	年月	令和5年9月			令和4年9月	対前年同月増減率
		計	男	女	計	
求	新規求職申込件数	647	247	399	650	▲ 0.5
	うち中高年齢者	293	141	152	268	9.3
	うち雇用保険受給者	161	69	91	159	1.3
職	月間有効求職者数	2,975	1,374	1,595	2,851	4.3
	うち中高年齢者	1,590	845	745	1,421	11.9
	うち雇用保険受給者	988	423	563	922	7.2
紹	紹介件数	576	268	308	579	▲ 0.5
	うち中高年齢者	301	158	143	267	12.7
	うち雇用保険受給者	146	51	95	100	46.0
就	就職件数	167	67	100	171	▲ 2.3
	うち中高年齢者	84	35	49	76	10.5
	うち雇用保険受給者	51	20	31	48	6.3
職	就職率	25.8	27.1	25.1	26.3	▲ 0.5
求	新規求人数	891	※	※	851	4.7
	うち常用	732	※	※	799	▲ 8.4
	月間有効求人数	2,610	※	※	2,436	7.1
人	うち常用	2,363	※	※	2,312	2.2
	充足数	152	※	※	142	7.0
足	うち県外から	8	※	※	4	100.0
	充足率	17.1	※	※	16.7	0.4

(注) 1) 新規学卒者を除き、パートタイムを含む。 2) 各欄の数値は、記載のない限り原数値である。
3) 数値の単位は、特に表示がない限り、件、人、%又はポイント。 4) ▲印は、減少率(差)である。
5) 平成16年11月から求職申込書における「性別」欄の記載が任意になったことに伴い、男女別の合計は男女計の値と必ずしも一致しない。
6) 中高年齢者とは、45歳以上の者。 7) 常用とは、雇用期間の定めのない仕事、又は4か月以上の雇用期間が定められている仕事を指す。

正社員職業紹介状況

豊川公共職業安定所(本所)

項目	年月	令和5年9月		令和4年9月		対前年同月増減率
		計	構成比	計	構成比	
常用フルタイム新規求職申込件数		363		382		▲ 5.0
常用フルタイム月間有効求職者数		1,669		1,639		1.8
正社員就職件数		81	48.5	77	45.0	5.2
正社員新規求人数		391	43.9	377	44.3	3.7
正社員月間有効求人数		1,238	47.4	1,202	49.3	3.0

(注)1)「正社員」とは、一般求人のうち求人票の雇用形態欄に「正社員」と記載された常用求人である。

2) 構成比は、就職件数全体に占める正社員就職割合及び新規又は有効求人数全体に占める正社員求人割合である。

パートタイム職業紹介状況

項目	年月	令和5年9月		令和4年9月	対前年同月増減率
		計	女	計	
新規求職申込件数		283	222	267	6.0
月間有効求職者数		1,298	871	1,206	7.6
就職件数		74	53	71	4.2
新規求人数		318	※	401	▲ 20.7
月間有効求人数		1,030	※	974	5.7

障害者の職業紹介状況

項目	計	身体障害者		知的障害者		精神障害者	その他障害者
			重度		重度		
新規求職申込件数	38	4	—	3	1	30	1
有効求職者数	784	191	83	116	21	455	22
就職件数	24	3	1	8	—	12	1

新規求人の主要産業別状況

産業	新規求人	全数	一般		パート	対前年同月増減率			
			うち常用	うち非常用		全数	一般		パート
							うち常用	うち非常用	
建設業		102	96	94	6	27.5	43.3	40.3	▲ 53.8
製造業		284	242	128	42	61.4	98.4	28.0	▲ 22.2
食料品製造業		18	14	8	4	▲ 64.0	▲ 53.3	▲ 52.9	▲ 80.0
繊維工業		18	5	5	13	157.1	▲ 28.6	▲ 28.6	—
木材・木製品製造業		—	—	—	—	—	—	—	—
印刷・同関連業		—	—	—	—	—	—	—	—
プラスチック製品製造業		6	4	4	2	▲ 76.9	▲ 76.5	▲ 73.3	▲ 77.8
窯業・土石製品製造業		—	—	—	—	—	—	—	—
鉄鋼業		2	2	2	—	—	—	—	—
金属製品製造業		12	10	10	2	▲ 14.3	25.0	25.0	▲ 66.7
はん用機械器具製造業		18	18	14	—	80.0	100.0	100.0	▲ 100.0
電気機械器具製造業		7	7	7	—	250.0	—	—	▲ 100.0
情報通信機械器具製造業		2	2	2	—	—	—	—	—
輸送用機械器具製造業		146	132	32	14	421.4	594.7	68.4	55.6
情報通信業		—	—	—	—	▲ 100.0	—	—	▲ 100.0
情報サービス業		—	—	—	—	—	—	—	—
運輸業、郵便業		31	19	17	12	▲ 36.7	▲ 47.2	▲ 50.0	▲ 7.7
卸売業、小売業		48	27	27	21	▲ 74.1	▲ 32.5	▲ 32.5	▲ 85.5
金融業、保険業		—	—	—	—	—	—	—	—
宿泊業、飲食サービス業		7	—	—	7	▲ 53.3	▲ 100.0	▲ 100.0	0.0
医療、福祉		296	132	132	164	27.0	13.8	14.8	40.2
社会保険・社会福祉・介護事業		215	87	87	128	31.1	13.0	13.0	47.1
サービス業(他に分類されないもの)		63	33	27	30	16.7	0.0	▲ 12.9	42.9
計		891	573	449	318	4.7	27.3	6.1	▲ 20.7

(注)1) 主要産業であるため、全産業計とは一致しない。一般には臨時・季節を含む。

2) 平成25年10月改定「日本標準産業分類」に基づく区分により表章したもの。

雇用保険取扱状況

豊川公共職業安定所(本所)

項目		年 月	令和5年9月	令和4年9月	対前年同月増減率			
適	月末現在適用事業所数 (所)		2,563	2,551	0.5			
	資格取得者数		489	491	▲ 0.4			
	資格喪失者数		616	563	9.4			
	離職票交付枚数 (枚)		402	372	8.1			
	うち短期特例者		—	—	—			
	月末現在被保険者数		50,042	50,561	▲ 1.0			
	用	雇用継続給付	高年齢	基本給付	受給者実人員	849	628	35.2
				支給金額	22,739,522	16,286,135	39.6	
			再就職給付	受給者実人員	—	—	—	
				支給金額	—	—	—	
育児休業		基本給付	受給者実人員	399	374	6.7		
			支給金額	49,288,962	43,853,771	12.4		
介護休業給付		受給者数	3	3	0.0			
		支給金額	958,076	610,372	57.0			
給付	基本手当基本分	一般求職者給付	受給資格決定件数(※)		183	170	7.6	
			初回受給者数		113	115	▲ 1.7	
			受給者実人員		645	578	11.6	
			支給金額		78,947,811	75,123,350	5.1	
	高年齢求職者給付	受給者数		38	25	52.0		
		支給金額		8,340,058	4,968,300	67.9		
	教育訓練給付	一般教育訓練給付	受給者数	12	11	9.1		
			支給金額	400,970	346,123	15.8		
		専門実践教育訓練給付	受給者数	—	2	▲ 100.0		
			支給金額	—	349,081	▲ 100.0		
	就職促進給付	常用就職支度手当	受給者数	—	—	—		
			支給金額	—	—	—		
		再就職手当	受給者数	47	39	20.5		
			支給金額	20,670,846	17,042,404	21.3		
		就業促進定着手当	受給者数	16	10	60.0		
			支給金額	2,207,439	1,642,722	34.4		
		就業手当	受給者実人員	—	—	—		
			支給金額	—	—	—		

※受給資格決定件数は速報値であり、修正があり得る。

各種助成金

項目	年 月	令和5年9月		令和5年度累計	
		件 数	支給額	件 数	支給額
特定求職者雇用開発助成金		21	5,300,000	112	30,969,999
雇用調整助成金(休業)		1	1,219,830	174	58,733,035

ハローワークからのお知らせ

「求人公告掲載時のトラブルにご注意ください」

最近、電話で「無料で当社のサイトに求人広告を掲載しませんか?」との勧誘があり、契約したところ、無料掲載期間経過後に自動で有料掲載へ移行し、多額の広告料金を請求されるという事案が発生しています。求人広告をインターネット等に依頼する際には、事前に広告料金や掲載期間、無料掲載期間後の料金、解除方法等を確信した上で契約を行ってください。

ハローワークへの求人申込みは、便利な求人者マイページをご利用ください。
詳しくは企業支援・専門援助部門 Tel:0533-86-3310 までお問い合わせください。

労働市場主要指標(令和5年9月)

豊川公共職業安定所(本所)

年度	項目	求人(注1)		求職(注1)				就職(注1)		求人倍率(注1)						雇用保険		
		新規 求人数	月間有効 求人数	新規求職申込件数		月間有効求職者数		就職件数		新規 (注3)	有効 (注3)	愛知(注4)		全国(注4)		適用事業所 数(注5)	被保険者数 (注5)	基本手当受給 者実人員
				雇用保険(注2)	雇用保険(注2)	雇用保険(注2)	雇用保険(注2)	新規	有効			新規	有効					
数 値	2018年度平均	1,082	2,996	592	160	2,598	882	217	55	1.83	1.15	3.07	1.97	2.42	1.62	2,410	48,995	543
	2019年度平均	927	2,649	553	141	2,449	803	183	46	1.68	1.08	2.88	1.82	2.35	1.55	2,433	49,930	482
	2020年度平均	711	2,049	603	162	2,952	1,077	166	44	1.18	0.69	1.98	1.10	1.90	1.10	2,502	50,248	652
	2021年度平均	837	2,332	564	141	2,957	985	177	47	1.48	0.79	2.35	1.23	2.08	1.16	2,541	50,025	570
	2022年度平均	882	2,570	571	139	2,838	876	178	42	1.54	0.91	2.46	1.39	2.30	1.31	2,575	50,255	544
数 値	2022年9月	851	2,436	650	159	2,851	922	171	48	1.31	0.85	2.47	1.41	2.30	1.32	2,551	50,561	578
	2022年10月	936	2,615	648	137	3,004	880	163	41	1.44	0.87	2.49	1.43	2.33	1.34	2,553	50,406	546
	2022年11月	1,103	2,739	514	132	2,954	883	239	52	2.15	0.93	2.49	1.43	2.38	1.35	2,559	50,454	538
	2022年12月	867	2,805	394	88	2,674	806	150	40	2.20	1.05	2.48	1.44	2.38	1.36	2,563	50,503	543
	2023年1月	845	2,773	619	157	2,685	839	151	38	1.37	1.03	2.50	1.42	2.38	1.35	2,567	50,291	549
	2023年2月	1,160	2,834	635	151	2,781	857	205	46	1.83	1.02	2.46	1.40	2.32	1.34	2,577	50,297	531
	2023年3月	676	2,577	594	134	2,872	852	208	51	1.14	0.90	2.26	1.34	2.29	1.32	2,575	50,255	502
	2023年4月	660	2,365	725	221	2,953	925	130	19	0.91	0.80	2.18	1.32	2.23	1.32	2,575	50,003	533
	2023年5月	926	2,225	594	174	3,021	987	182	53	1.56	0.74	2.59	1.32	2.36	1.31	2,579	50,280	633
	2023年6月	693	2,200	522	137	2,944	995	149	46	1.33	0.75	2.63	1.35	2.32	1.30	2,572	50,379	638
	2023年7月	873	2,406	518	161	2,866	1,011	154	41	1.69	0.84	2.40	1.37	2.27	1.29	2,574	50,255	661
	2023年8月	954	2,429	539	133	2,860	998	166	47	1.77	0.85	2.39	1.36	2.33	1.29	2,570	50,188	700
	2023年9月	891	2,610	647	161	2,975	988	167	51	1.38	0.88	2.35	1.34	2.22	1.29	2,563	50,042	645
前 年 同 月 比	2018年度平均	▲ 0.3	0.2	▲ 2.4	6.8	0.5	2.0	▲ 9.4	0.0	ポイント 0.04	▲ 0.01	ポイント 0.21	ポイント 0.11	ポイント 0.13	ポイント 0.08	1.0	0.6	8.0
	2019年度平均	▲ 14.3	▲ 11.6	▲ 6.7	▲ 11.7	▲ 5.8	▲ 8.9	▲ 15.4	▲ 16.8	▲ 0.15	▲ 0.07	▲ 0.19	▲ 0.15	▲ 0.07	▲ 0.07	1.0	1.9	▲ 11.3
	2020年度平均	▲ 23.3	▲ 22.7	9.1	14.4	20.6	34.1	▲ 9.8	▲ 5.2	▲ 0.50	▲ 0.39	▲ 0.90	▲ 0.72	▲ 0.45	▲ 0.45	2.8	0.6	35.3
	2021年度平均	17.7	13.8	▲ 6.4	▲ 13.2	0.2	▲ 8.5	6.8	8.0	0.30	0.10	0.37	0.13	0.18	0.06	1.6	▲ 0.4	▲ 12.6
	2022年度平均	5.5	10.2	1.3	▲ 1.3	▲ 4.0	▲ 11.0	0.8	▲ 10.8	0.06	0.12	0.11	0.16	0.22	0.15	1.3	0.5	▲ 4.4
前 年 同 月 比	2022年9月	▲ 5.3	9.8	▲ 4.7	14.4	▲ 5.8	▲ 8.4	▲ 10.0	▲ 23.8	▲ 0.01	0.12	▲ 0.13	0.01	0.00	0.01	0.7	0.2	▲ 5.6
	2022年10月	8.3	12.0	5.9	▲ 8.1	▲ 3.7	▲ 10.5	▲ 19.3	▲ 29.3	0.03	0.12	0.02	0.02	0.03	0.02	0.9	▲ 0.1	▲ 2.5
	2022年11月	26.3	10.9	3.2	2.3	▲ 2.6	▲ 9.0	35.0	4.0	0.40	0.12	0.00	0.00	0.05	0.01	1.0	0.0	▲ 5.4
	2022年12月	3.7	14.7	4.0	0.0	▲ 2.5	▲ 10.4	9.5	21.2	▲ 0.01	0.16	▲ 0.01	0.01	0.00	0.01	1.2	0.1	▲ 0.2
	2023年1月	0.8	11.7	7.1	0.0	▲ 2.3	▲ 9.9	9.4	0.0	▲ 0.08	0.13	▲ 0.02	▲ 0.02	0.00	▲ 0.01	1.5	0.2	4.6
	2023年2月	29.9	13.4	17.4	21.8	0.7	▲ 2.9	18.5	15.0	0.18	0.11	▲ 0.04	▲ 0.02	▲ 0.06	▲ 0.01	1.7	0.3	3.9
	2023年3月	▲ 30.2	0.4	▲ 2.8	2.3	▲ 1.6	▲ 3.1	▲ 8.8	▲ 1.9	▲ 0.44	0.02	▲ 0.20	▲ 0.06	▲ 0.03	▲ 0.02	1.3	0.5	0.0
	2023年4月	▲ 10.3	▲ 1.7	▲ 0.3	12.8	1.2	3.9	▲ 37.8	▲ 56.8	▲ 0.10	▲ 0.02	▲ 0.08	▲ 0.02	▲ 0.06	0.00	0.4	▲ 0.2	14.1
	2023年5月	6.8	▲ 8.2	3.1	34.9	2.5	10.3	10.3	35.9	0.05	▲ 0.08	0.41	0.00	0.13	▲ 0.01	0.6	▲ 0.8	15.3
	2023年6月	▲ 23.6	▲ 8.2	0.6	13.2	1.8	10.4	▲ 17.7	31.4	▲ 0.42	▲ 0.08	0.04	0.03	▲ 0.04	▲ 0.01	0.3	▲ 1.0	13.5
	2023年7月	19.9	1.0	10.7	36.4	4.0	12.8	▲ 3.8	▲ 4.7	0.13	▲ 0.02	▲ 0.23	0.02	▲ 0.05	▲ 0.01	0.3	▲ 1.1	15.8
	2023年8月	4.6	▲ 1.0	5.1	▲ 6.3	5.0	11.9	21.2	67.9	▲ 0.01	▲ 0.05	▲ 0.01	▲ 0.01	0.06	0.00	0.0	▲ 1.1	17.3
	2023年9月	4.7	7.1	▲ 0.5	1.3	4.3	7.2	▲ 2.3	6.3	0.07	0.03	▲ 0.04	▲ 0.02	▲ 0.11	0.00	0.5	▲ 1.0	11.6

※(注1)新規学卒者を除き、パートタイムを含む。(注2)雇用保険受給者。(注3)原数値である。

(注4)季節調整値(ただし、年平均は、原数値。)である。前年同月比欄は、前月差である。(注5)各年(月末)現在の数値である。