

令和4年度 業務年報



ハローワーク名古屋中

(名古屋中公共職業安定所)

目次

管内概況	-----	1
------	-------	---

名古屋中公共職業安定所	-----	2
-------------	-------	---

有効求人倍率と失業率の推移
新規／有効求人倍率の推移
職業紹介状況
職業別常用新規求人・求職状況
産業別、規模別新規求人、充足状況
障害者職業紹介等状況、障害者登録状況
障害部位別就職状況
日雇求職有効登録状況、日雇求職者給付金関係
人材マッチング・就職支援コーナー 業務取扱状況
雇用保険適用関係
雇用保険給付関係
過去5年間の業務統計の推移

あいちマザーズハローワーク	-----	14
---------------	-------	----

業務取扱状況

愛知新卒応援ハローワーク／愛知わかものハローワーク	-----	15
---------------------------	-------	----

愛知新卒応援ハローワーク（業務取扱状況）
愛知わかものハローワーク（業務取扱状況）

ハローワーク名古屋中 学卒部門	-----	17
-----------------	-------	----

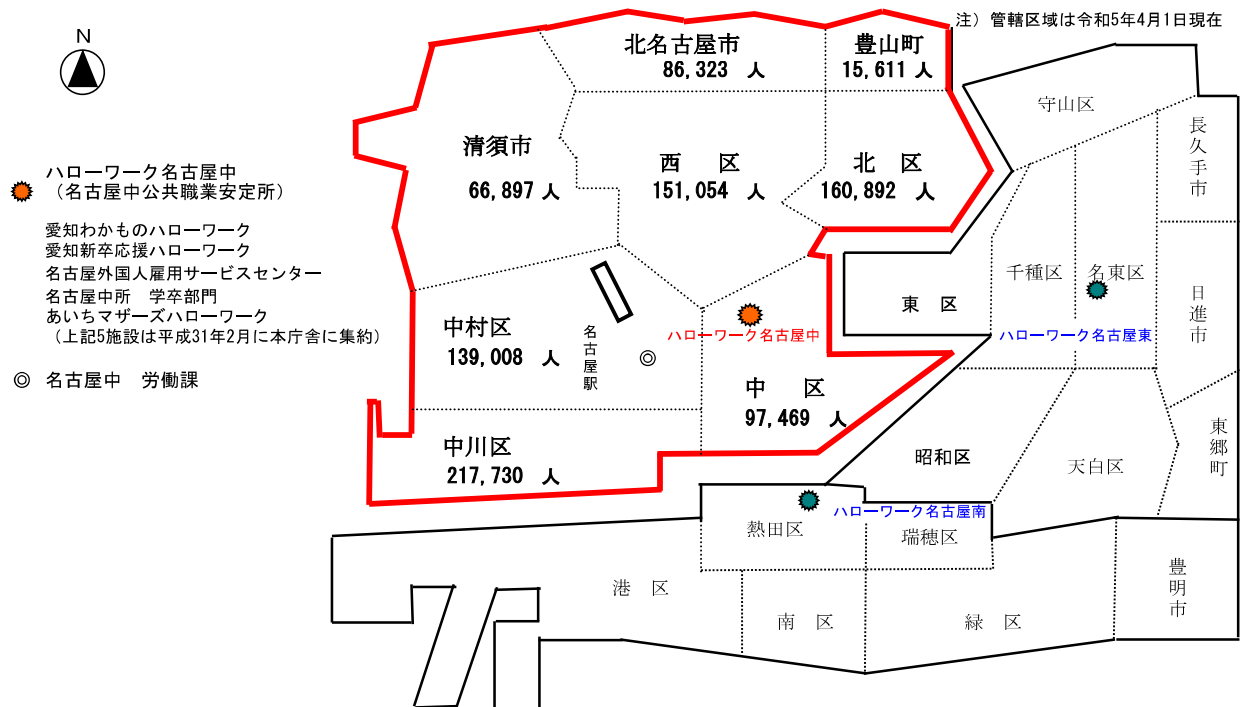
業務取扱状況
・新規学卒者職業紹介状況
・新規学卒者都道府県別受入状況
・産業別・職業別・規模別就職状況

名古屋外国人雇用サービスセンター	-----	19
------------------	-------	----

業務取扱状況

各課・各部門プロフィール	-----	20
--------------	-------	----

管内概況



管内世帯数と人口

(令和5年4月1日現在)

市(区)町名	項 目	面 積 (k㎡)	世 帯 数 (戸)	総 人 口 (人)		
				男	女	
名古屋市	北 区	17.53	80,676	160,892	78,236	82,656
	西 区	17.93	76,561	151,054	74,471	76,583
	中村区	16.30	77,009	139,008	70,232	68,776
	中 区	9.38	68,334	97,469	48,155	49,314
	中川区	32.02	103,077	217,730	107,416	110,314
清須市		17.35	29,633	66,897	33,386	33,511
北名古屋市		18.37	37,004	86,323	42,879	43,444
西春日井郡豊山町		6.18	6,886	15,661	7,975	7,686
計		135.06	479,180	935,034	462,750	472,284

資料出所:面積は(国土交通省 国土地理院発表 令和5年1月1日現在)、人口、世帯数は「愛知県人口動向調査」による。

管内の特徴

当所は、名古屋市のうち中区、中村区、中川区、西区、北区の5区と近郊の清須市、北名古屋市、西春日井郡豊山町を管轄しています。

庁舎はJR、名鉄、近鉄、地下鉄、バス等の交通機関が集中する名古屋駅から東へ1.5キロほどの距離に位置しています。

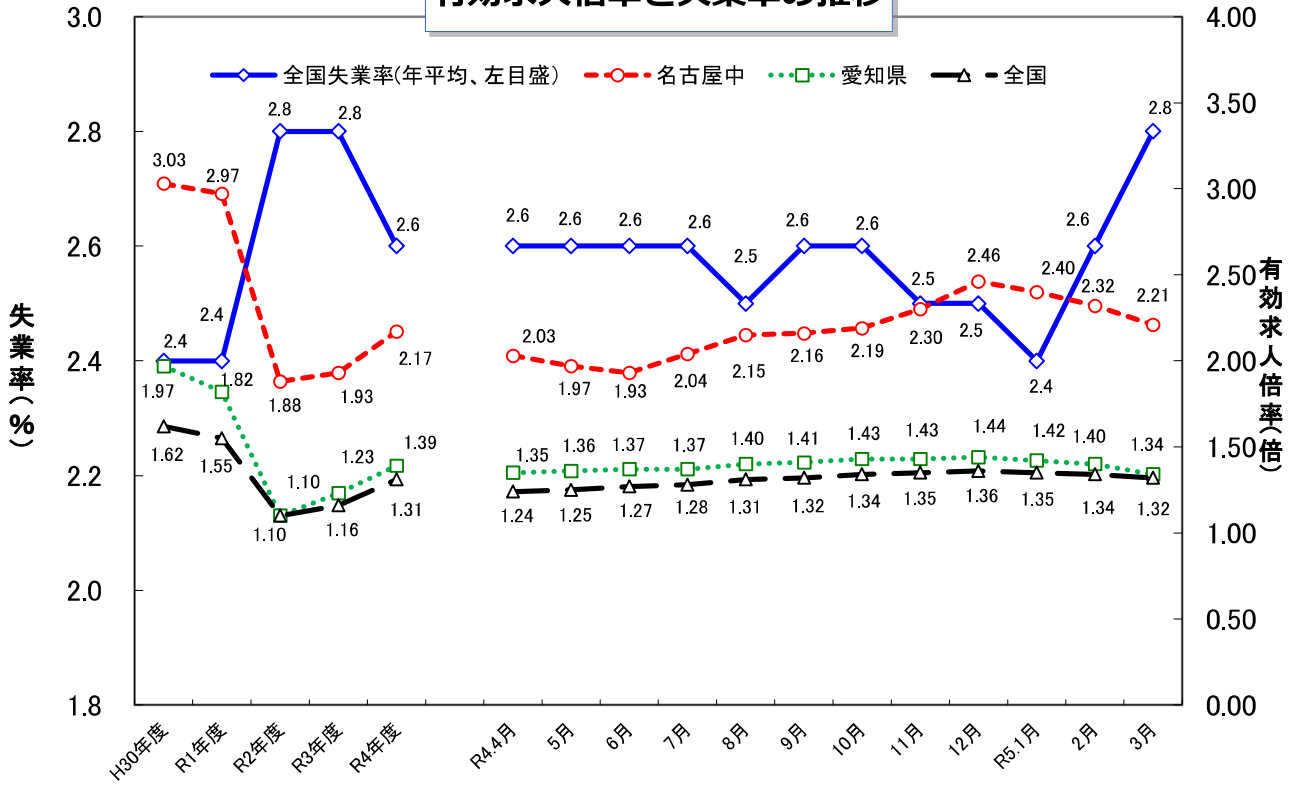
所在地の中区は、本県の政治・経済の中心地域で、県庁、市役所をはじめ中央省庁の出先機関のある官庁街、商社や銀行、証券会社、百貨店、ホテル、商店、飲食店が建ち並ぶ県下随一の繁華街を有しています。また、歴史的にも有名な名古屋城は、天守閣の木造復元、金シャチ横丁推進などの観光都市を目指しています。同時に栄・大須・金山・東別院の魅力向上も発信しています。

名古屋駅がある中村区は、企業の本・支社等のビジネス街や商店街、予備校・各種学校が集中しています。百貨店や地下街・商店街を中心とした商業地域としても、活気のある地域となっています。また、2027年以降のリニア中央新幹線開通に向け、名古屋駅再開発も計画されています。

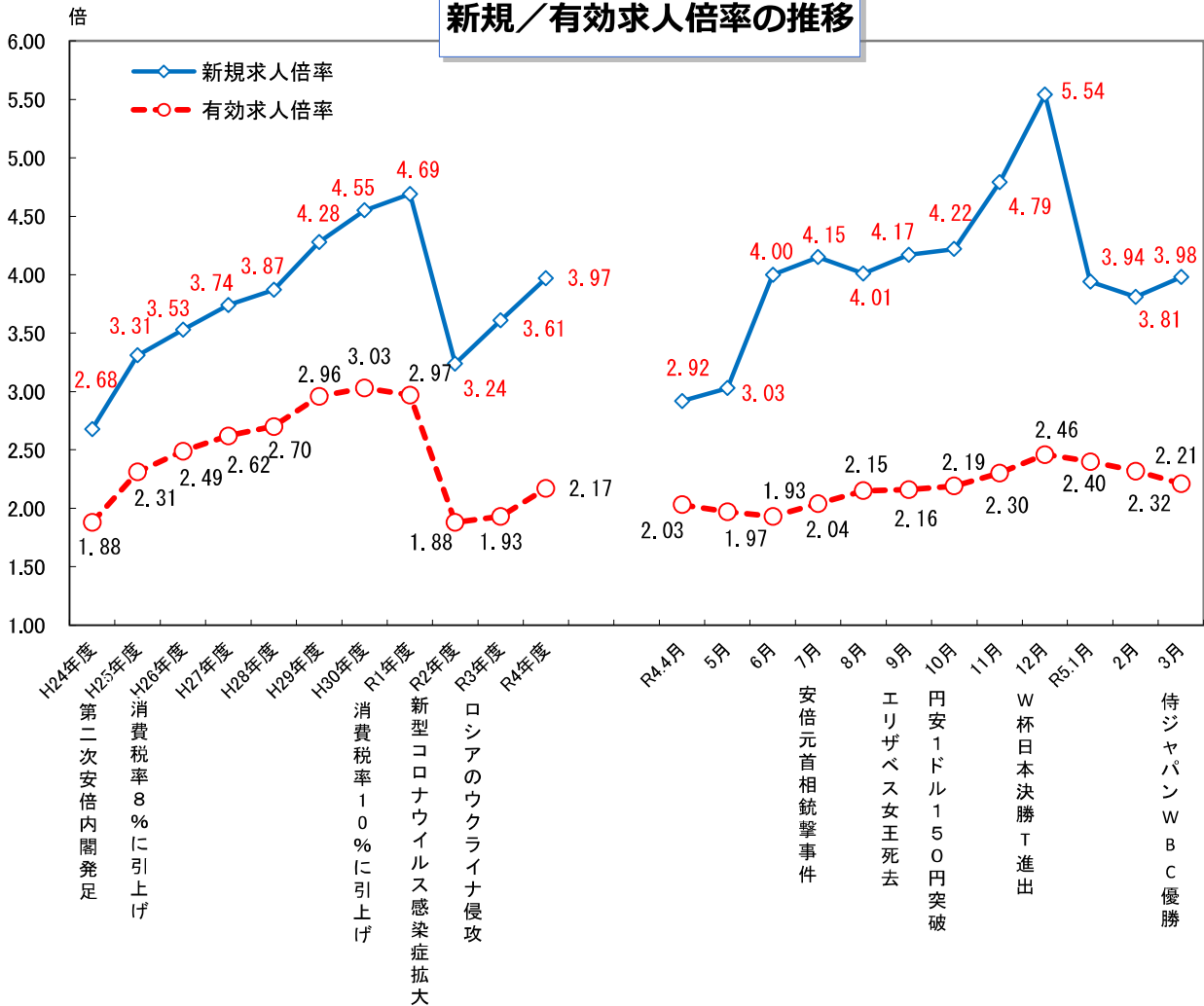
中川区、西区、北区、清須市、北名古屋市、豊山町は、名古屋都心への通勤圏内の住宅地として、製造業、建設業等の多い地域となっています。特に名古屋市の周辺地域は、名古屋都市高速道路をはじめ環状道路網が整備されたので、交通・流通の拠点としての役割を担っています。

管内産業を、雇用保険適用状況でみると、サービス業の合計が26.2%（専門・技術サービス業11.6%、生活関連サービス業・娯楽業4.8%、その他サービス業9.8%）、卸売業・小売業が18.0%、建設業が14.0%、製造業が9.3%、医療・福祉が8.9%、宿泊業、飲食サービス業が8.6%、金融業・保険業、不動産業が4.7%、情報通信業が4.6%、運輸業、郵便業が2.6%を占めています。

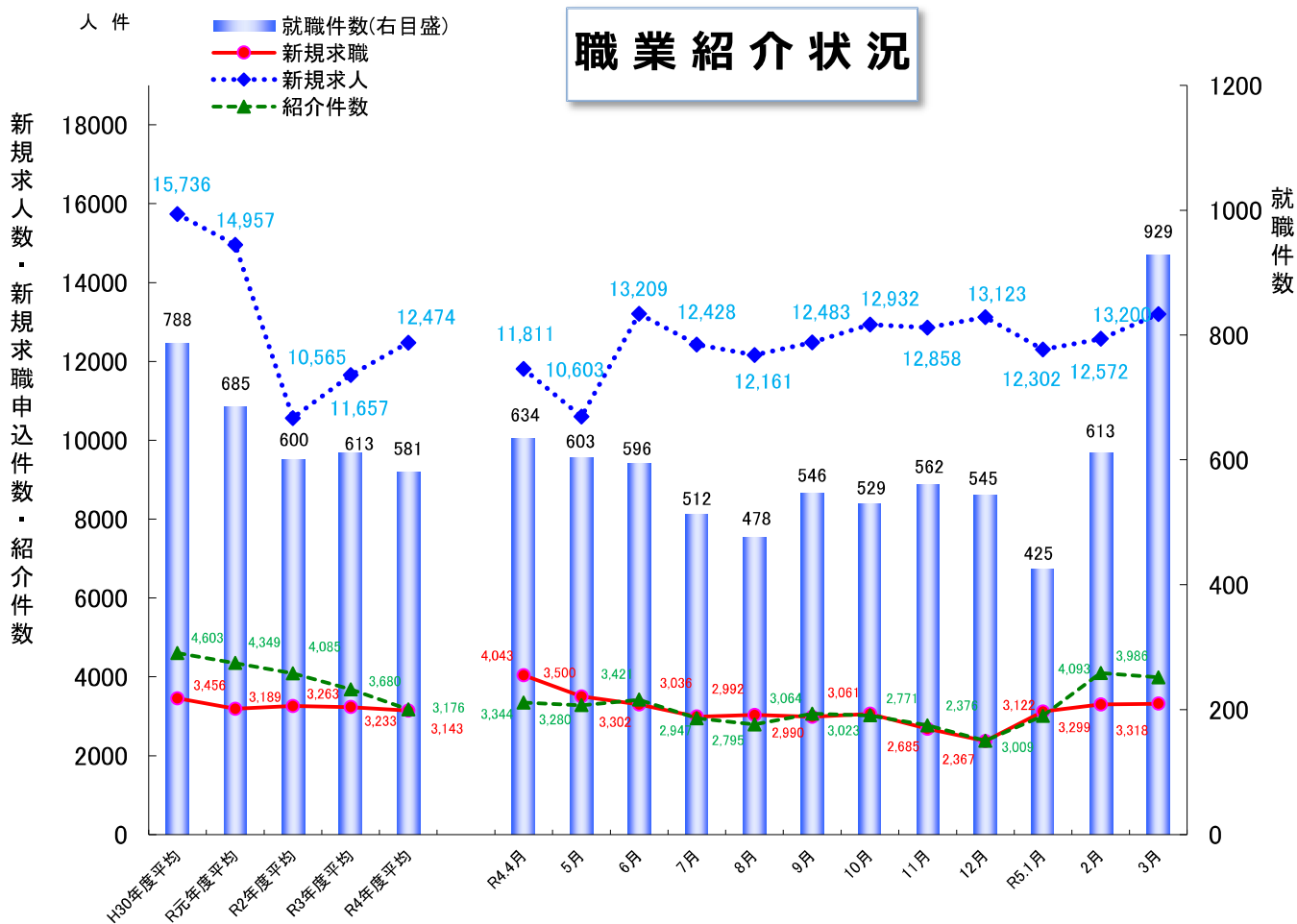
有効求人倍率と失業率の推移



新規／有効求人倍率の推移

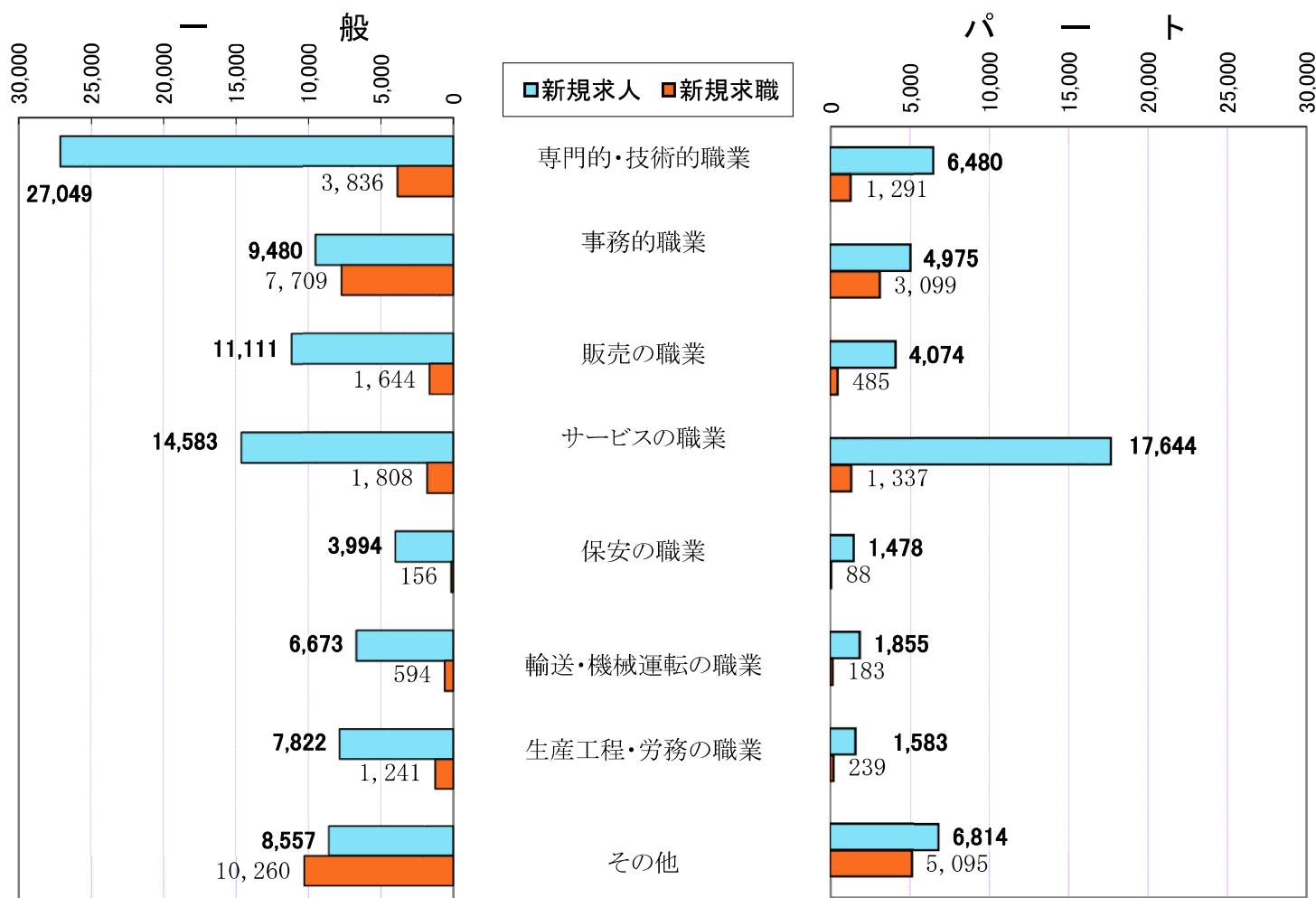


職業紹介状況

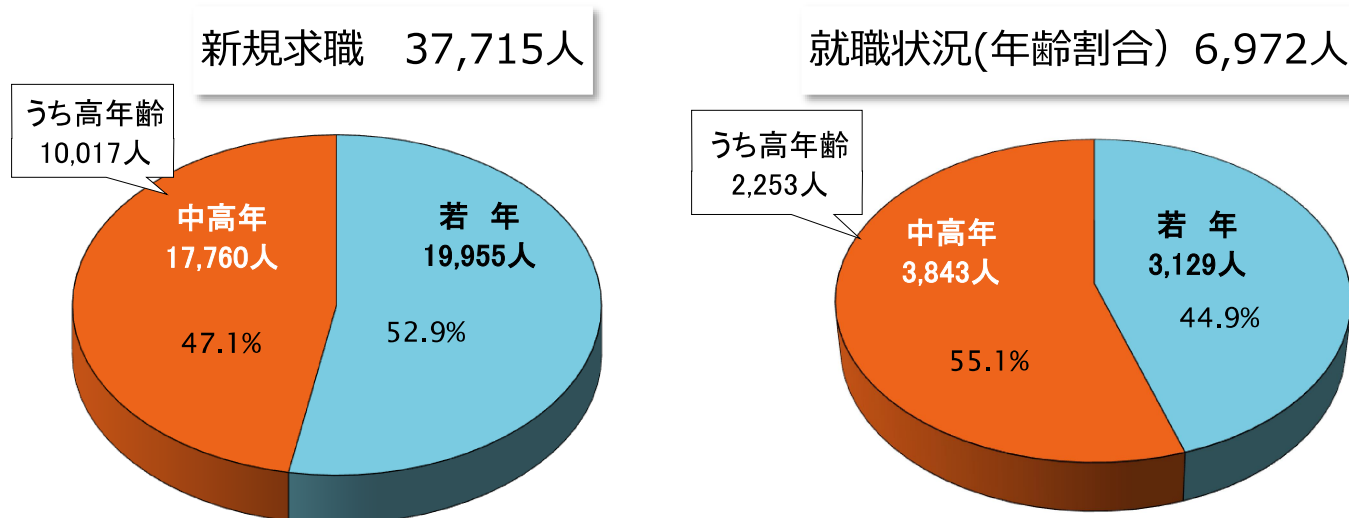


項目 年度(月)	新規求職申込件数		新規求人		紹介件数		就職件数		新規求人 倍率	有効求人 倍率
	件数	前年比	人数	前年比	件数	前年比	件数	前年比		
	件	%	人	%	件	%	件	%	倍	倍
H30年度平均	3,456	▲ 7.1	15,736	▲ 1.2	4,603	▲ 10.8	788	▲ 5.1	4.55	3.03
R元年度平均	3,189	▲ 7.7	14,957	▲ 5.0	4,349	▲ 5.5	685	▲ 13.1	4.69	2.97
R2年度平均	3,263	▲ 2.3	10,565	▲ 29.4	4,085	▲ 6.1	600	▲ 12.4	3.24	1.88
R3年度平均	3,233	▲ 0.9	11,657	▲ 10.3	3,680	▲ 9.9	613	▲ 2.2	3.61	1.93
R4年度平均	3,143	▲ 2.8	12,474	▲ 7.0	3,176	▲ 13.7	581	▲ 5.2	3.97	2.17
R4年 4月	4,043	▲ 5.7	11,811	▲ 14.9	3,344	▲ 27.4	634	▲ 5.8	2.92	2.03
5月	3,500	▲ 20.3	10,603	▲ 13.9	3,280	▲ 10.2	603	▲ 6.2	3.03	1.97
6月	3,302	▲ 1.3	13,209	▲ 8.5	3,421	▲ 15.3	596	▲ 1.0	4.00	1.93
7月	2,992	▲ 4.3	12,428	▲ 13.2	2,947	▲ 21.3	512	▲ 13.7	4.15	2.04
8月	3,036	▲ 2.7	12,161	▲ 29.9	2,795	▲ 12.7	478	▲ 4.0	4.01	2.15
9月	2,990	▲ 2.5	12,483	▲ 3.2	3,064	▲ 3.8	546	▲ 1.3	4.17	2.16
10月	3,061	▲ 8.2	12,932	▲ 0.0	3,023	▲ 16.3	529	▲ 0.2	4.22	2.19
11月	2,685	▲ 10.1	12,858	▲ 18.8	2,771	▲ 18.0	562	▲ 3.9	4.79	2.30
12月	2,367	▲ 1.9	13,123	▲ 0.8	2,376	▲ 12.5	545	▲ 6.0	5.54	2.46
R5年 1月	3,122	▲ 9.2	12,302	▲ 0.9	3,009	▲ 11.2	425	▲ 8.6	3.94	2.40
2月	3,299	▲ 5.4	12,572	▲ 10.1	4,093	▲ 10.2	613	▲ 12.6	3.81	2.32
3月	3,318	▲ 9.9	13,200	▲ 11.2	3,986	▲ 2.6	929	▲ 13.3	3.98	2.21

■ 職業別常用新規求人・求職状況



■ 新規求職者と就職における年齢層割合

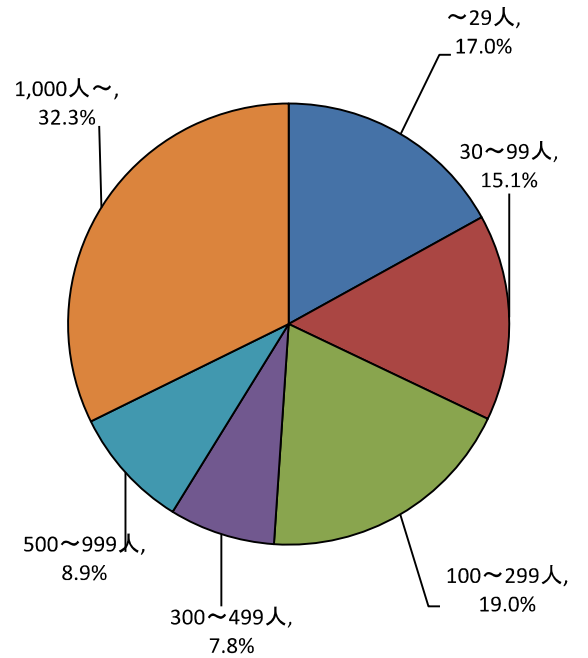
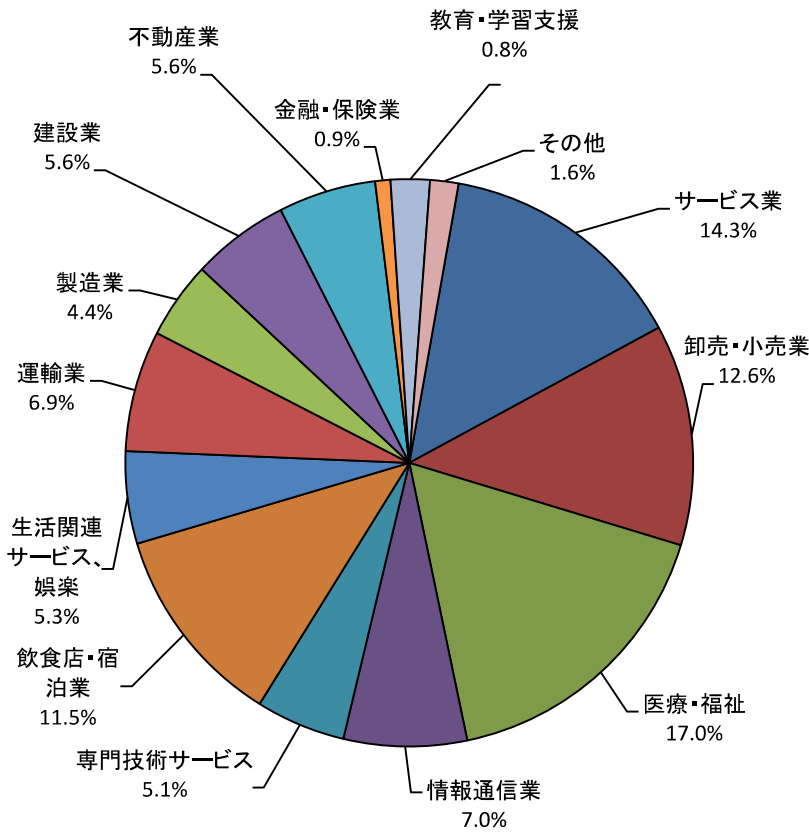


※ 若年: ~44歳 中高年: 45歳~ 高年齢: 55歳~

■産業別、規模別新規求人、充足状況

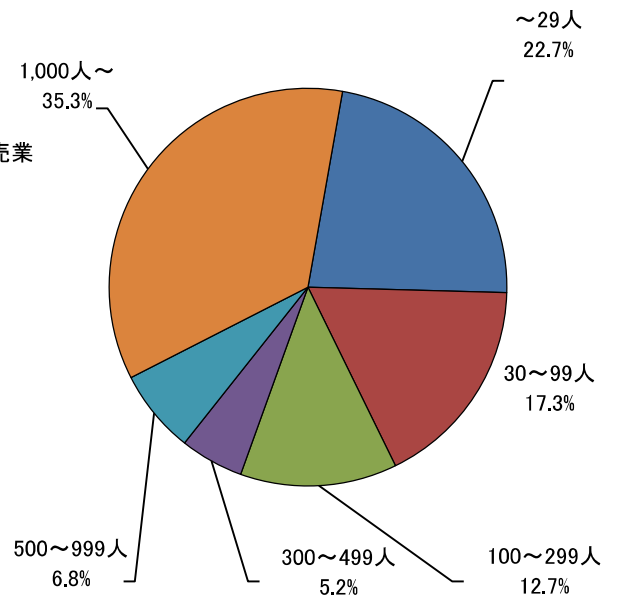
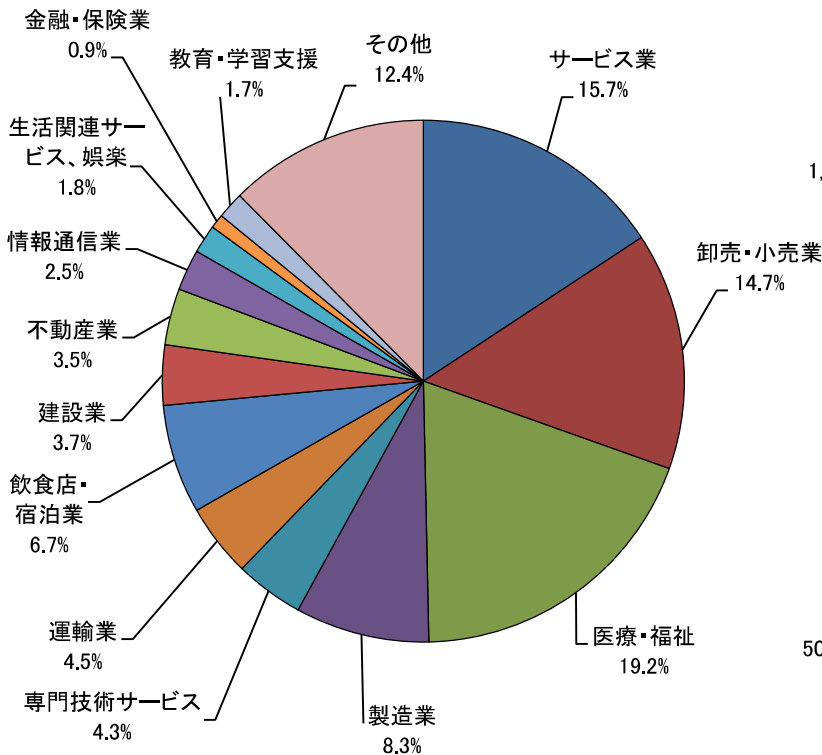
【産業別新規求人状況】 149,682人

【規模別新規求人状況】



【産業別充足状況】 10,864人

【規模別充足状況】



□ 障害者の求職と就職状況

■ 障害者職業紹介等状況（学卒含）

項 目		合計	身体障害者		知的障害者		精神障害者	その他 障害者
			うち重度	うち軽度	うち重度	うち軽度		
職業 紹介	新規求職申込件数	2,674	565	202	317	39	1,562	230
	就職件数	1,055	180	74	153	28	644	78

■ 障害者登録状況（有効求職者月平均）

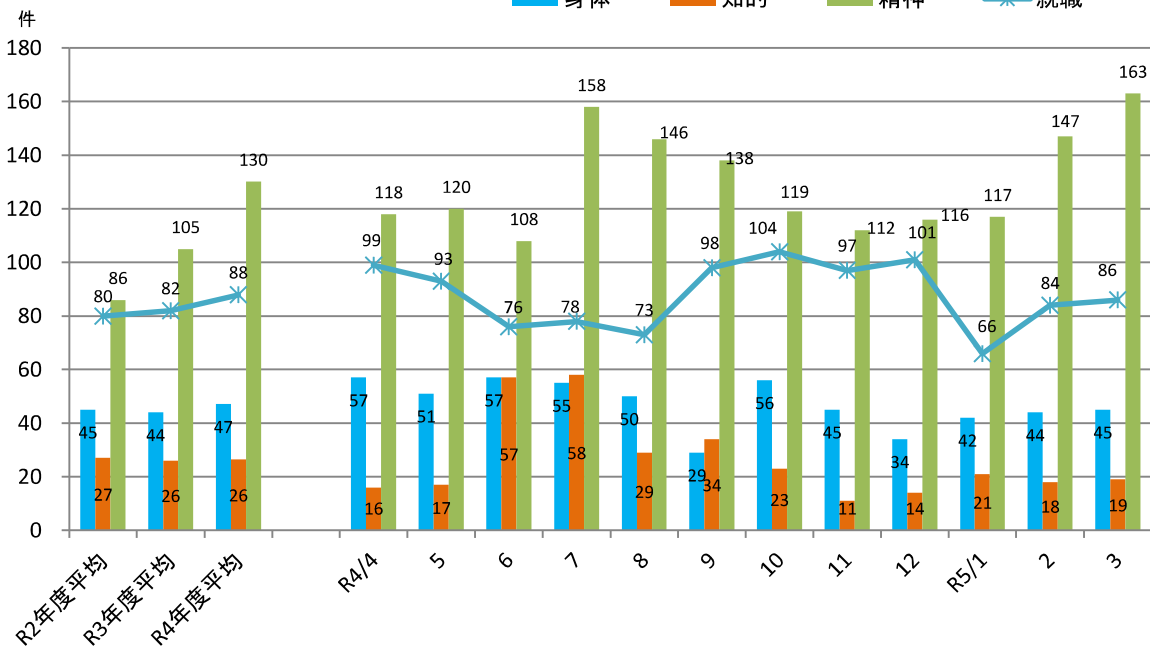
障 害 部 位		有効 求職 月平均
身体 障害者	視覚	61
	聴覚・平衡・音声言語・ そしゃく機能	96
	上肢切断機能	134
	下肢切断機能	176
	体幹機能	57
	脳病変による運動機能	17
	内部機能	302
	その他の身体障害	8
	小 計	851
知的障害者・ 精神障害者・ その他	知的障害	317
	精神障害	1,427
	その他	188
	小 計	1,932
合 計		2,783

※その他の 障害		新規求職	就職
	発達障害	117	56
	難病障害	97	17
	高次脳機能障害	8	3
	その他	8	2
合 計	230	78	

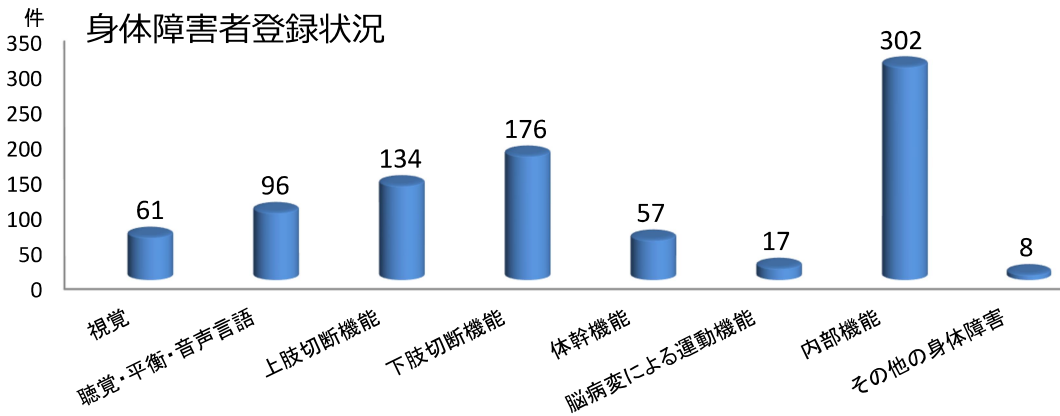
■ 障害部位別就職状況

障 害 部 位		就職件数	
		うち軽度	うち重度
身体 障害者	視覚	18	11
	聴覚	27	18
	平衡機能	2	1
	音声・言語	3	0
	上肢切断	2	0
	上肢機能	19	6
	下肢切断	1	0
	下肢機能	33	10
	体幹機能	21	2
	脳病変上肢機能	4	0
	脳病変移動機能	0	0
	心臓機能	29	17
	腎臓機能	16	9
	呼吸器機能	0	0
	膀胱・直腸機能	1	0
	免疫機能	2	0
	肝機能	0	0
	その他の身体障害	2	0
	小 計	180	74
	知的障害者・ 精神障害者 その他	知的障害	153
精神障害		644	
その他		78	
小 計		875	28
合 計		1,055	102

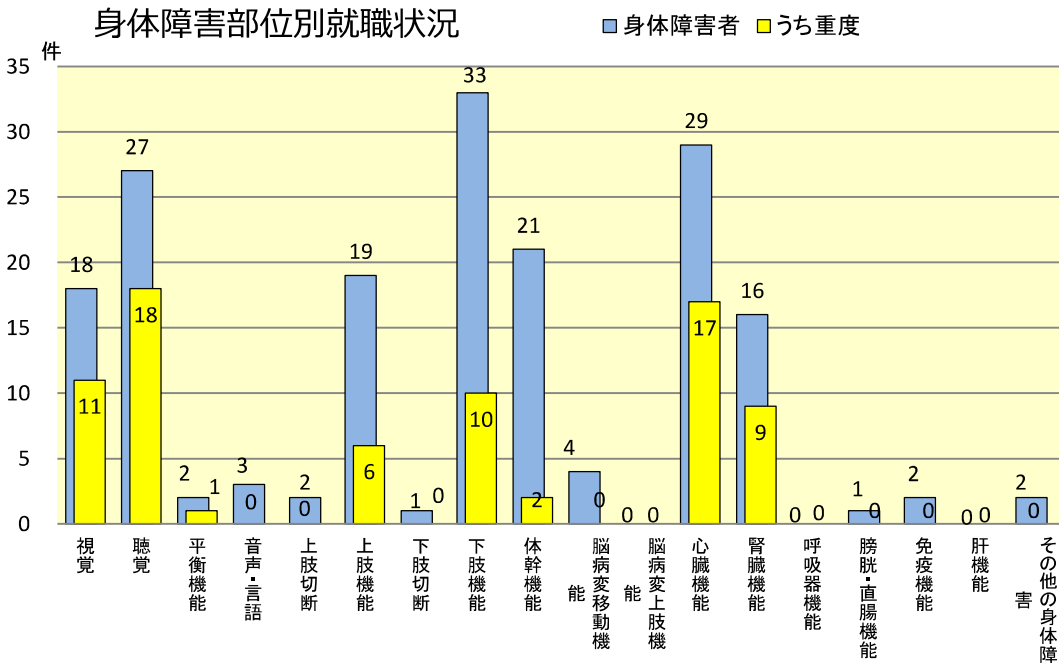
障害別新規求職・就職状況



身体障害者登録状況

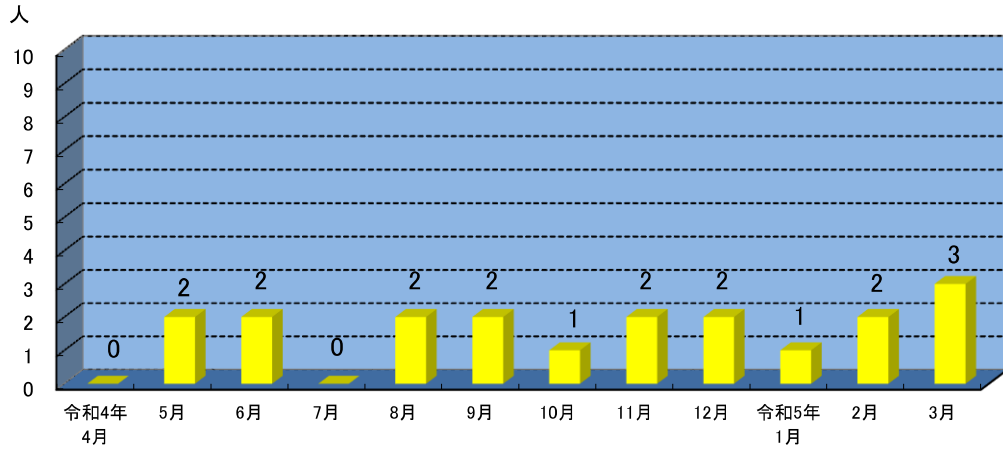
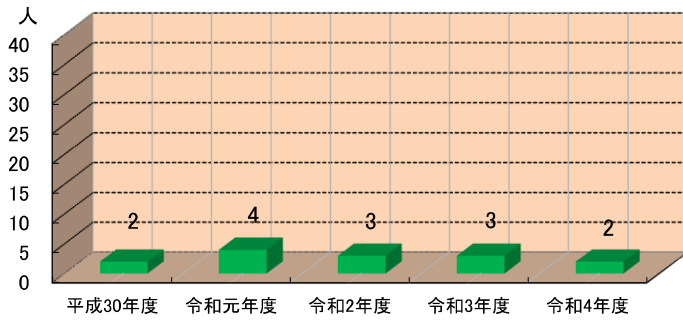


身体障害部位別就職状況

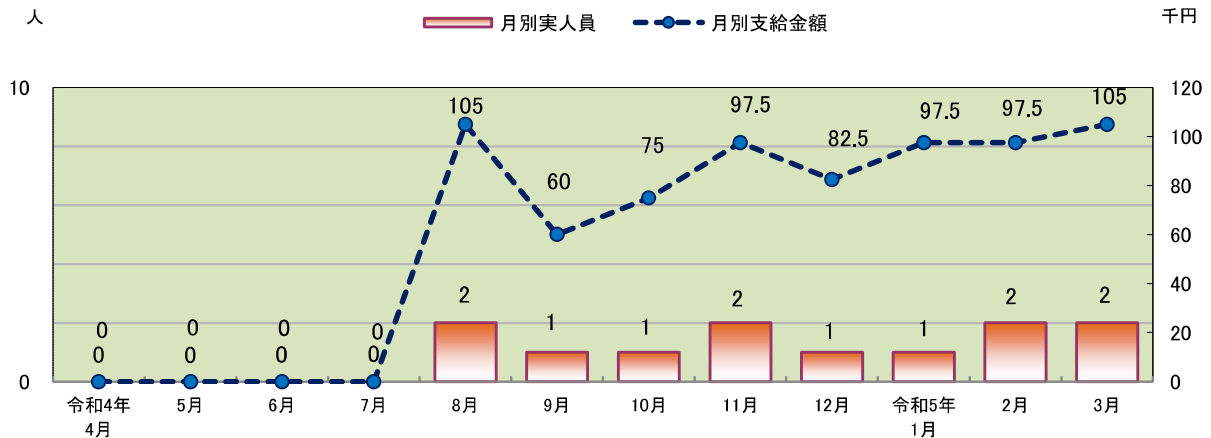
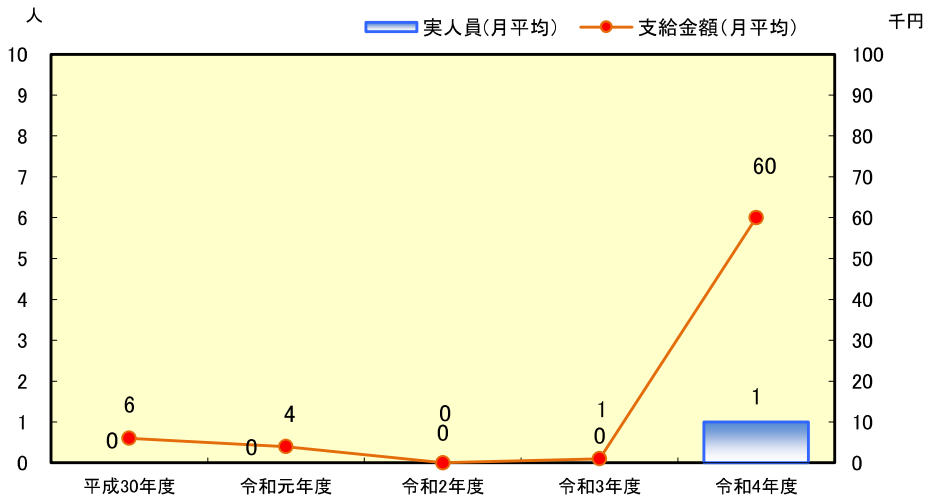


日雇職業紹介状況

日雇求職有効登録状況



日雇求職者給付金関係



■人材マッチング・就職支援コーナー 業務取扱状況

雇用失業情勢の改善等により、求人が増加する一方で求職者が減少しており、従前より求人倍率が高めであった看護・介護・保育・建設・警備・運輸分野における人材確保に資する対策を講じるため、平成29年4月3日より「福祉人材コーナー」が「人材確保対策コーナー」に名称変更し、6分野の人材確保支援のための総合専門窓口として開設しました。

その後、平成31年2月25日の名古屋中公共職業安定所の移転に伴い、「AICHI WISH センター（人材確保対策コーナー）」、令和3年4月1日に「人材マッチング・就職支援コーナー」に名称を変更し、人材確保にむけた企業支援に一層力を入れています。



ハローワーク名古屋中人材確保対策コーナー イメージキャラクター

令和4年度 取扱状況

	来場者数	新規相談件数	相談件数		相談件数内訳								紹介件数	紹介就職件数
			男	女	介護	看護	保育	建設	警備	運輸	その他			
4年度	5,719	873	5,734	2,255	3,479	2,654	977	581	139	255	700	360	2,542	564
3年度	5,422	883	5,469	2,498	2,971	2,542	868	480	193	374	621	398	2,498	553
増減(%)	5.5	▲ 1.1	4.8	▲ 9.7	17.1	4.4	12.6	21.0	▲ 28.0	▲ 31.8	12.7	▲ 9.5	1.8	2.0

令和4年度 就職相談会・セミナー実施状況

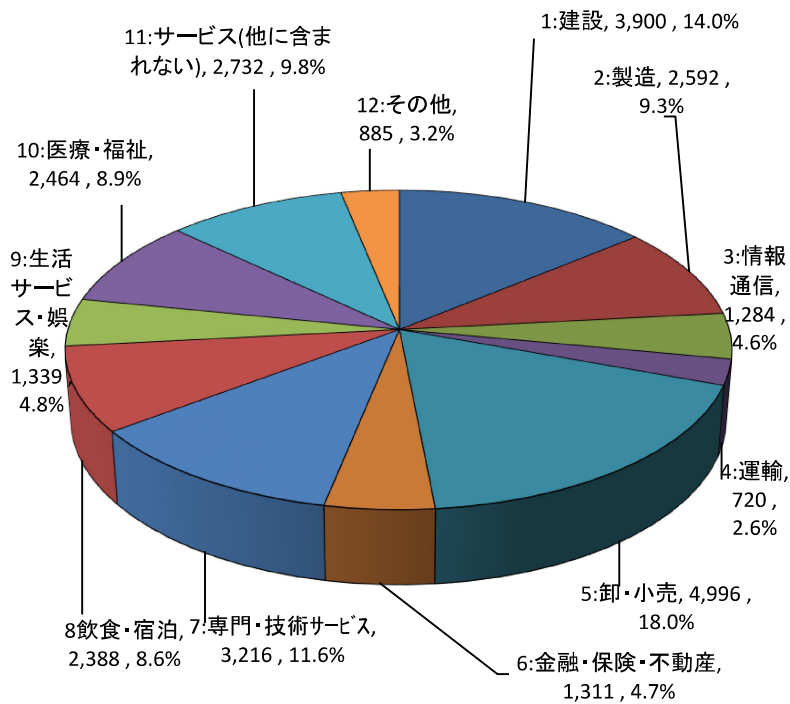
	実施回数	参加企業数	来場者数	ブース相談件数
就職相談会	36回	174社	1,020人	872件
うち「介護と看護の就職相談会」	18回	36社	186人	187件

	実施回数	参加人数
セミナー	6回	165社

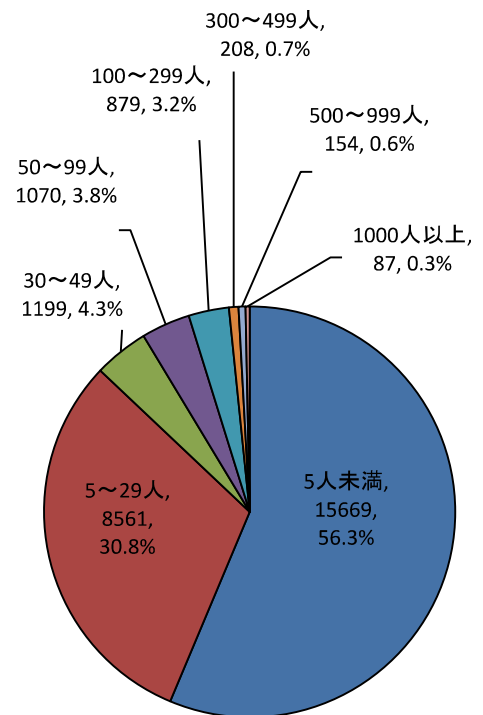
■雇用保険適用関係

【適用事業所状況】 事業所数 27,827事業所 (令和5年3月末現在)

産業別

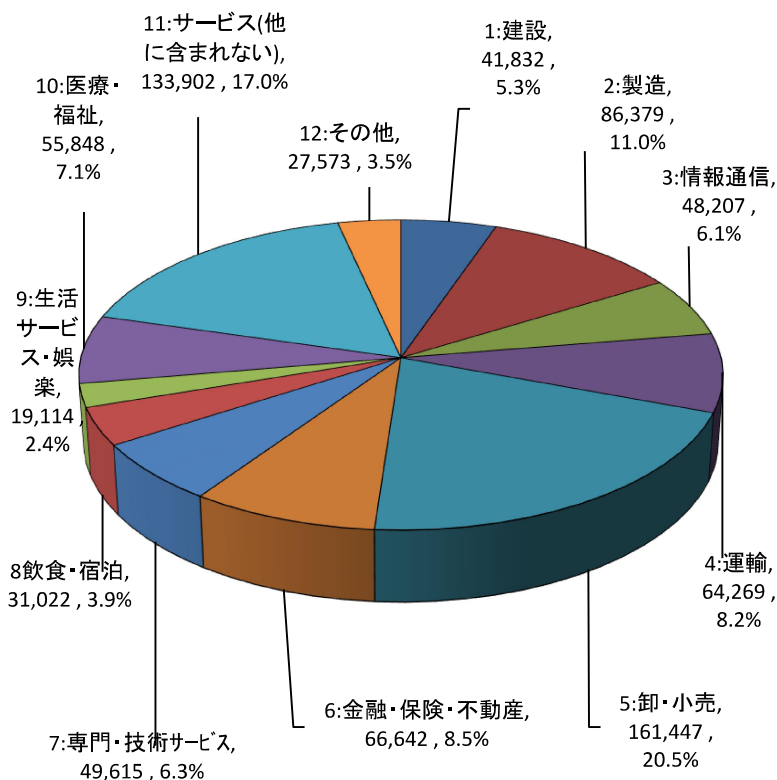


規模別

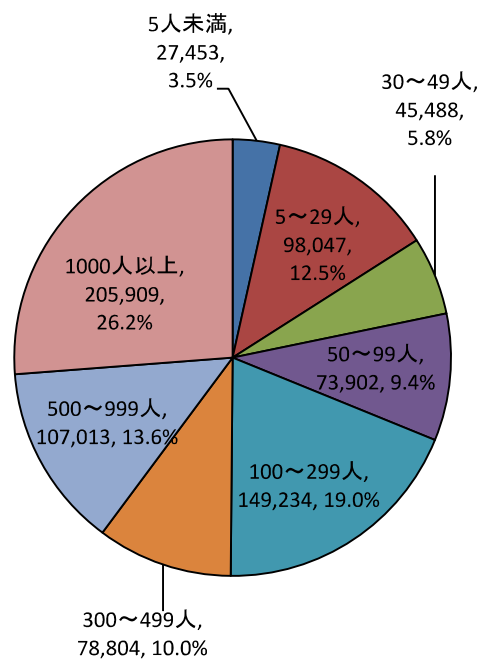


【被保険者状況】 被保険者数 785,850人 (令和5年3月末現在)

産業別

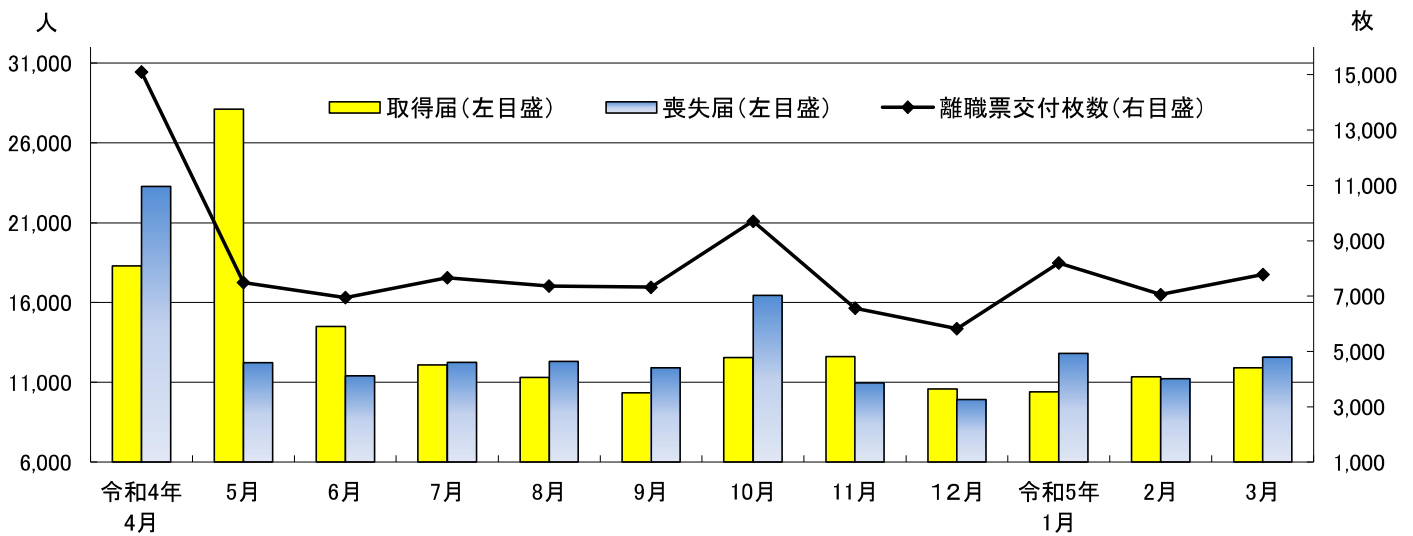
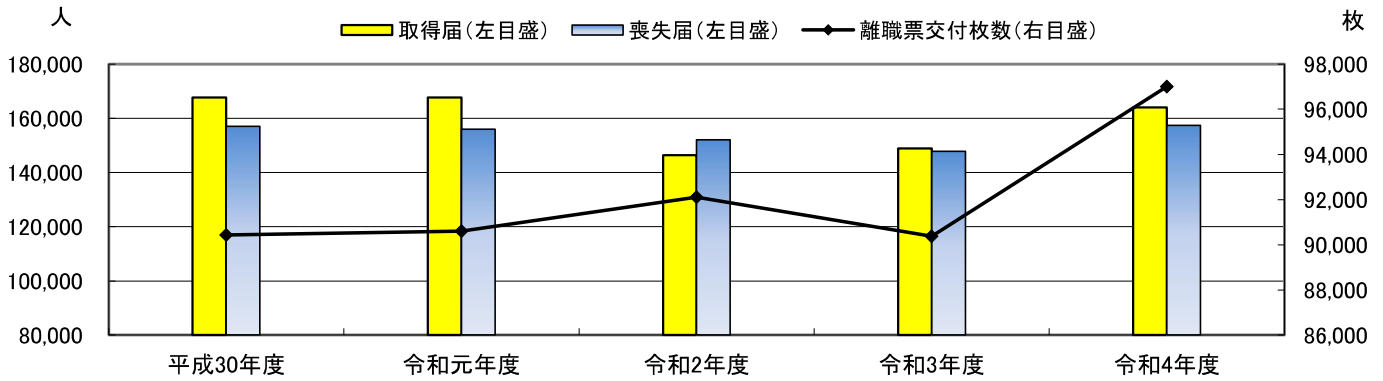


規模別



■雇用保険適用関係月別状況

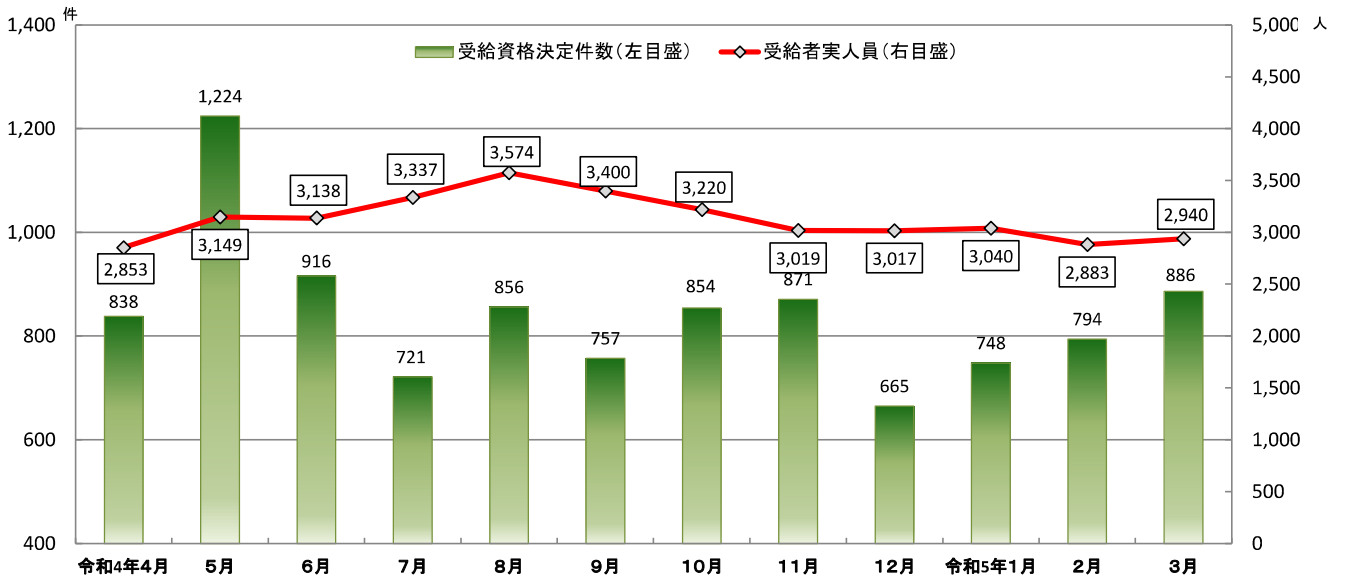
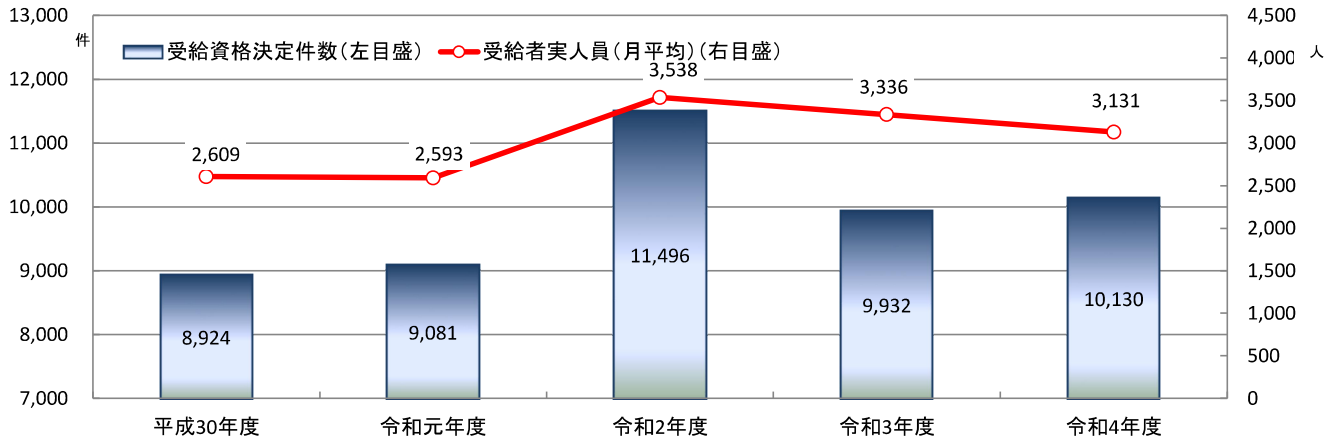
(適用事業所数、被保険者数、資格取得者数、資格喪失者数、離職票交付枚数、雇用継続給付実人員)



	適用事業所数		被保険者数		資格取得者数		資格喪失者数		離職票交付枚数		雇用継続給付実人員 (基本給付金・再就職給付金)	
		前年比 %		前年比 %		前年比 %		前年比 %		前年比 %		前年比 %
平成30年度	26,575	1.0	772,217	2.3	167,588	0.6	157,074	5.6	90,435	7.1	11,061	▲ 0.8
令和元年度	26,774	0.7	781,328	1.2	167,675	0.1	155,947	▲ 0.7	90,599	0.2	10,956	▲ 0.9
令和2年度	27,183	1.5	773,982	▲ 0.9	146,430	▲ 12.7	152,108	▲ 2.5	92,110	1.7	11,094	1.3
令和3年度	27,582	1.5	782,992	1.2	148,851	1.7	147,826	▲ 2.8	90,374	▲ 1.9	10,891	▲ 1.8
令和4年度	27,827	0.9	785,850	0.4	164,037	10.2	157,344	6.4	96,998	7.3	10,753	▲ 1.3
令和4年4月	27,606	1.2	777,404	0.5	18,296	▲ 10.0	23,280	2.6	15,101	▲ 0.4	11,071	▲ 1.0
5月	27,671	1.1	788,535	0.9	28,103	54.9	12,229	16.5	7,486	15.2	9,843	▲ 5.0
6月	27,705	1.0	790,806	0.5	14,498	▲ 1.1	11,418	4.3	6,944	7.6	11,406	▲ 0.2
7月	27,765	1.0	791,080	0.5	12,088	▲ 5.0	12,245	0.7	7,659	▲ 0.1	10,210	▲ 7.0
8月	27,817	1.0	792,666	0.9	11,303	18.1	12,314	7.9	7,364	11.3	11,781	3.5
9月	27,633	1.1	791,650	1.1	10,352	25.2	11,903	3.1	7,319	5.3	10,021	▲ 8.2
10月	27,861	1.6	787,749	0.3	12,560	▲ 11.7	16,437	31.0	9,717	24.6	11,651	4.4
11月	27,675	0.7	789,502	0.5	12,607	12.8	10,965	5.4	6,561	7.0	10,678	▲ 1.1
12月	27,677	0.6	790,207	0.5	10,577	5.3	9,919	6.0	5,828	5.8	10,778	▲ 2.0
令和5年1月	27,720	0.5	786,618	0.5	10,399	6.0	12,824	1.0	8,191	5.5	10,308	▲ 2.1
2月	27,762	0.6	786,528	0.1	11,350	16.2	11,232	6.3	7,053	13.5	10,720	1.0
3月	27,827	0.9	785,850	0.4	11,904	17.5	12,578	▲ 3.3	7,775	2.3	10,574	2.1

※適用事業所数、被保険者数の年度計は年度末(3月末現在)数 給付実人員の年度は月平均

■雇用保険給付関係



	受給資格決定件数		受給者実人員		再就職手当		教育訓練給付	
	前年比 %	(年度は月平均)	前年比 %	前年比 %	前年比 %	前年比 %		
平成30年度	8,924	0.4	2,609	4.5	2,576	1.8	1,094	15.8
令和元年度	9,081	1.8	2,593	▲ 0.6	2,679	4.0	1,287	17.6
令和2年度	11,496	26.6	3,538	36.4	2,910	8.6	1,341	4.2
令和3年度	9,932	▲ 13.6	3,396	▲ 4.0	2,394	▲ 17.7	1,467	9.4
令和4年度	10,130	2.0	3,131	▲ 7.8	2,435	1.7	1,506	2.7
令和4年4月	838	▲ 22.7	2,853	▲ 11.2	169	▲ 20.3	222	▲ 5.5
5月	1,224	6.6	3,149	▲ 9.6	217	2.4	109	2.8
6月	916	2.9	3,138	▲ 12.2	300	5.6	93	27.4
7月	721	▲ 11.9	3,337	▲ 9.0	161	▲ 13.4	84	2.4
8月	856	5.7	3,574	▲ 3.9	255	8.5	104	23.8
9月	757	2.4	3,400	▲ 4.1	193	14.9	111	15.6
10月	854	5.6	3,220	▲ 5.8	162	7.3	328	▲ 1.2
11月	871	7.9	3,019	▲ 10.7	210	▲ 18.6	136	3.0
12月	665	22.2	3,017	3.4	222	0.0	101	17.4
令和5年1月	748	5.4	3,040	▲ 4.6	196	44.1	65	▲ 13.3
2月	794	9.8	2,883	▲ 3.8	166	3.1	47	▲ 7.8
3月	886	4.2	2,940	0.7	184	8.9	106	▲ 7.8

■過去5年間の業務統計の推移

名古屋中全体

項目	年 度						対前年比 (%)
	平成30年度	令和元年度	令和2年度	令和3年度	令和4年度		
新規求職申込件数(月平均)	3,456	3,189	3,263	3,233	3,143	▲ 2.8	
うち中高年齢者(月平均)	1,441	1,349	1,460	1,530	1,480	▲ 3.3	
月間有効求職者数(月平均)	15,411	15,110	16,665	17,488	17,054	▲ 2.5	
うち中高年齢者(月平均)	6,805	6,829	7,636	8,297	8,049	▲ 3.0	
新規求人数(月平均)	15,736	14,957	10,565	11,657	12,474	7.0	
月間有効求人数(月平均)	46,638	44,852	31,272	33,670	37,030	10.0	
紹介件数	55,239	52,193	49,619	44,165	38,109	▲ 13.7	
うち中高年齢者	25,253	24,086	23,557	22,080	19,982	▲ 9.5	
就職件数	9,458	8,214	7,201	7,354	6,972	▲ 5.2	
うち中高年齢者	4,629	4,018	3,697	3,928	3,843	▲ 2.2	
うち雇用保険受給者	2,213	2,242	2,004	1,941	1,834	▲ 5.5	
充足数	13,284	12,233	10,325	10,934	10,872	▲ 0.6	
うち他県からの充足数	2,516	2,324	1,648	1,889	2,089	10.6	
新規求人倍率	4.55	4.69	3.24	3.61	3.97	↗ 0.36	
有効求人倍率	3.03	2.97	1.88	1.93	2.17	↗ 0.24	
就職率(%)	22.8	21.5	18.4	19.0	18.5	↘ ▲ 0.5	
充足率(%)	7.0	6.8	8.1	7.8	7.3	↘ ▲ 0.5	
雇用保険一般受給資格決定件数	8,924	9,081	11,496	9,932	10,130	2.0	
初回受給者数	7,273	7,288	9,821	8,861	8,672	▲ 2.1	
基本手当受給者実人員(月平均)	2,609	2,593	3,538	3,336	3,131	▲ 6.1	
基本手当支給金額(千円)	4,037,860	4,094,387	5,744,540	5,359,728	5,023,238	▲ 6.3	
常用就職支度手当受給者数	24	24	9	16	28	75.0	
支給金額(千円)	3,760	3,686	1,422	2,759	4,227	53.2	
再就職手当受給者数	2,576	2,679	2,910	2,394	2,435	1.7	
支給金額(千円)	1,027,823	1,070,629	1,232,164	1,006,292	988,399	▲ 1.8	
教育訓練給付受給者数(一般)	627	703	675	728	715	▲ 1.8	
支給金額(千円)	25,871	28,533	27,249	29,295	29,592	1.0	
教育訓練給付受給者数(専門)	467	584	666	739	791	7.0	
支給金額(千円)	76,283	97,005	110,717	123,480	132,882	7.6	
離職票交付枚数	90,435	90,599	92,110	90,374	96,998	7.3	
資格取得者数	167,588	167,675	146,430	148,851	164,037	10.2	
資格喪失者数	157,074	155,947	152,108	147,826	157,344	6.4	
新規適用事業所数	1,441	1,453	1,801	1,537	1,401	▲ 8.8	
適用事業所数(3月末現在)	26,575	26,774	27,183	27,582	27,827	0.9	
被保険者数(3月末現在)	772,217	781,328	773,982	782,992	785,850	0.4	
高齢年齢給付雇用	月末支給対象者数(3月末現在)	22,813	22,606	22,763	23,391	23,638	1.1
	月末対象事業所数(3月末現在)	2,670	2,620	2,612	2,598	2,569	▲ 1.1
	受給者実人員(月平均)	11,061	10,956	11,093	10,891	10,753	▲ 1.3
	支給金額(千円)	3,716,189	3,737,887	3,871,047	3,708,916	3,654,200	▲ 1.5
育児休業給付	月末支給対象者数(3月末現在)	6,117	6,505	7,008	7,423	7,769	4.7
	月末対象事業所数(3月末現在)	1,999	2,129	2,288	2,377	2,485	4.5
	受給者実人員(月平均)	6,494	7,114	7,886	8,057	8,622	7.0
	支給金額(千円)	10,613,324	11,615,082	12,957,057	13,290,625	14,515,353	9.2
介護休業給付受給者数	280	368	365	415	504	21.4	
支給金額(千円)	84,365	104,023	93,008	115,839	135,469	16.9	
日雇求職有効登録者数(3月末現在)	0	0	0	0	3	0.0	
日雇求職者給付金受給者実人員(月平均)	0	0.3	0.3	0.2	1.0	400.0	
日雇求職給付金支給金額(千円)	76	52	0	15	720	4,700.0	

* 支給金額については、各月の金額の千円未満を四捨五入したものを合計。

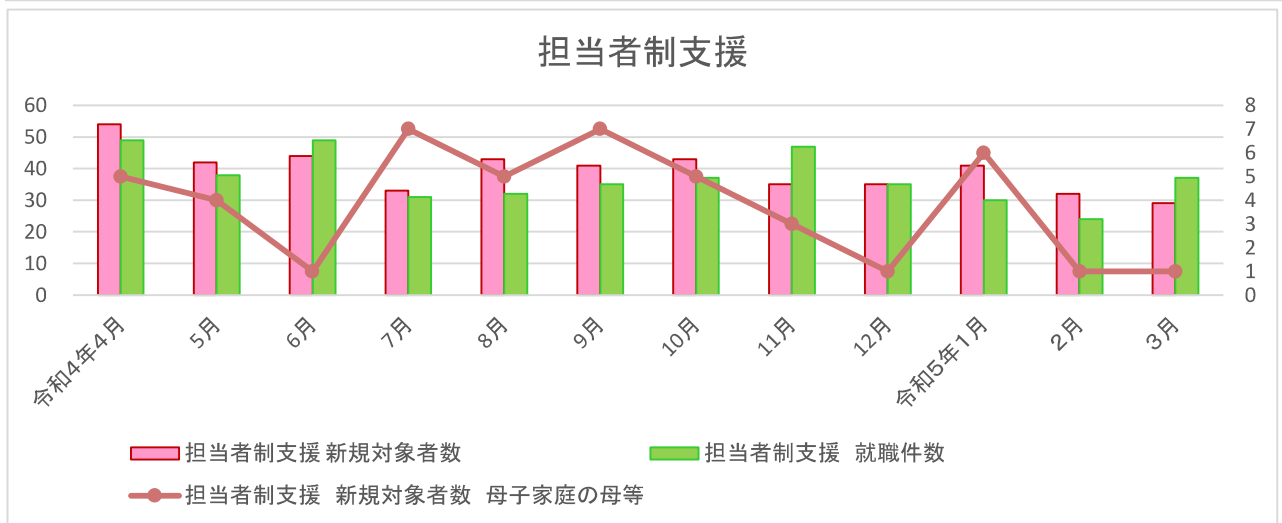
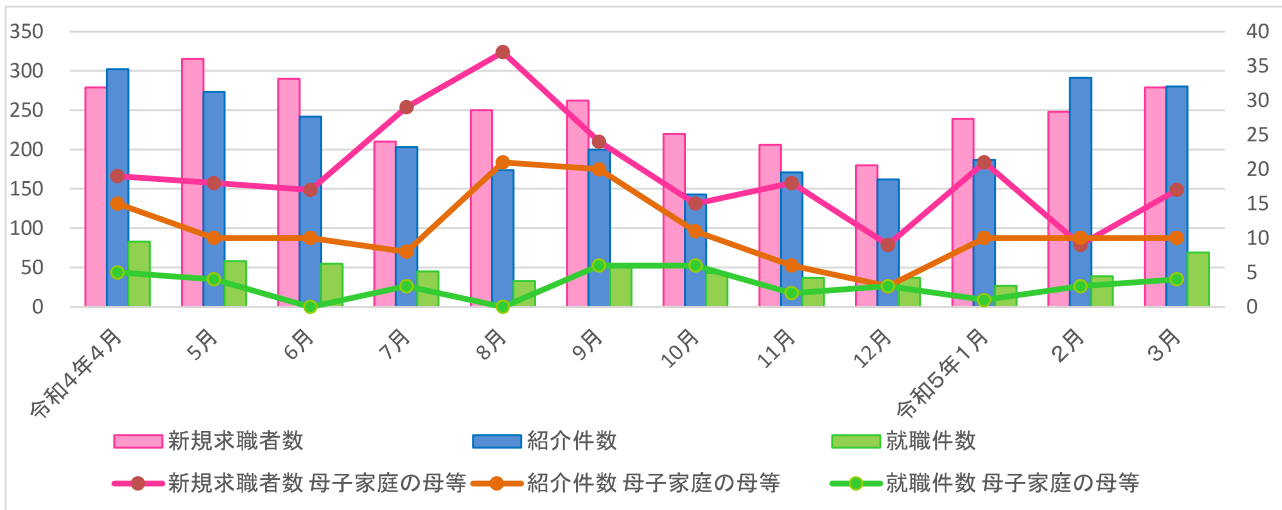
□ あいちマザーズハローワーク

■ 業務取扱状況

	新規求職者数		相談件数		紹介件数		就職件数		担当者制支援		マザーズセミナー実施回数(延べ)	マザーズセミナー受講者数(延べ)	
	母子家庭の母等		母子家庭の母等		母子家庭の母等		母子家庭の母等		新規対象者数	就職件数			
令和4年度	2,978	233	8,830	479	2,628	134	577	37	472	46	444	102	1,020
(月平均)	248	19	736	40	219	11	48	3	39	4	37	9	85
令和4年4月	279	19	833	28	302	15	83	5	54	5	49	5	33
5月	315	18	880	39	273	10	58	4	42	4	38	9	108
6月	290	17	845	32	242	10	55	0	44	1	49	10	101
7月	210	29	657	42	203	8	45	3	33	7	31	5	45
8月	250	37	700	68	174	21	33	0	43	5	32	4	48
9月	262	24	736	60	200	20	51	6	41	7	35	10	123
10月	220	15	722	42	143	11	43	6	43	5	37	12	118
11月	206	18	679	39	171	6	37	2	35	3	47	12	117
12月	180	9	586	20	162	3	37	3	35	1	35	7	67
令和5年1月	239	21	647	38	187	10	27	1	41	6	30	8	71
2月	248	9	750	36	291	10	39	3	32	1	24	12	118
3月	279	17	795	35	280	10	69	4	29	1	37	8	71

※担当者制の就職件数は自所の紹介就職以外に他所紹介就職、自己就職を含みます。

※マザーズセミナーは、委託を含む



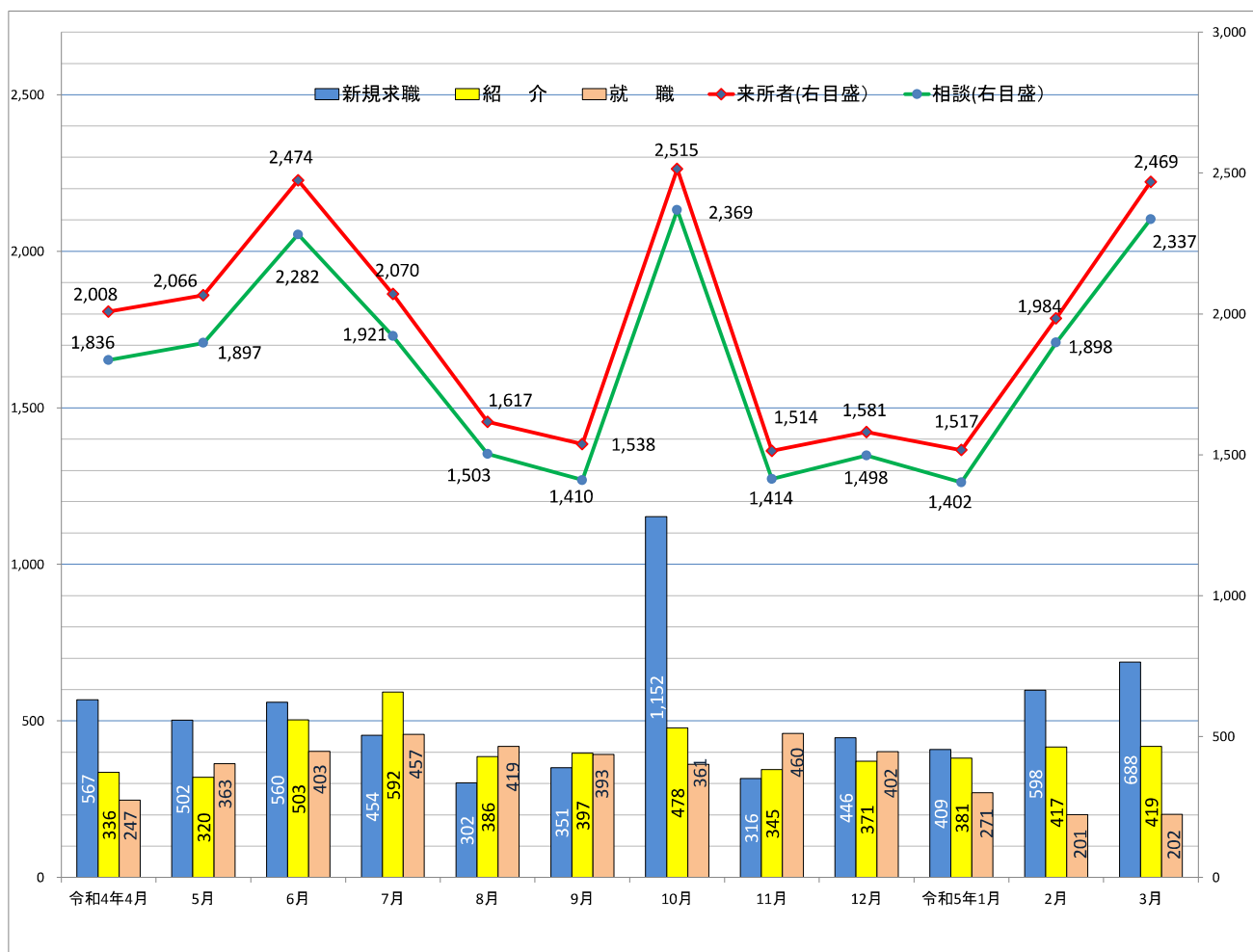
愛知新卒応援ハローワーク

業務取扱状況

大学生等及び卒業後おおむね3年以内の既卒者の方の就職支援を行っています。

	学 生 等					既 卒 者					セミナー		卒業年次 前登録
	来 所 者	新規求職	相 談	紹 介	就 職	来 所 者	新規求職	相 談	紹 介	就 職	回数	人数	
令和4年度	12,057	4,658	10,914	1,488	1,360	11,296	1,687	10,853	3,457	2,819	16	186	2,136
(月平均)	1,005	388	910	124	113	941	141	904	288	235	1	16	178
令和4年 4月	743	367	730	1	122	1,265	200	1,106	335	125	0	0	33
5月	811	382	804	1	21	1,255	120	1,093	319	342	2	30	8
6月	1,127	410	1,113	144	67	1,347	150	1,169	359	336	5	61	47
7月	1,149	319	952	237	52	921	135	969	355	405	3	26	41
8月	808	172	684	137	115	809	130	819	249	304	1	9	27
9月	753	223	613	141	128	785	128	797	256	265	1	9	17
10月	1,673	1,036	1,504	199	138	842	116	865	279	223	0	0	829
11月	700	183	600	108	185	814	133	814	237	275	0	0	105
12月	734	304	722	145	206	847	142	776	226	196	0	0	231
令和5年 1月	823	280	708	139	150	694	129	694	242	121	0	0	226
2月	1,306	477	1,196	190	107	678	121	702	227	94	2	30	322
3月	1,430	505	1,288	46	69	1,039	183	1,049	373	133	2	21	250

※ 就職は、ハローワーク紹介以外を含む。



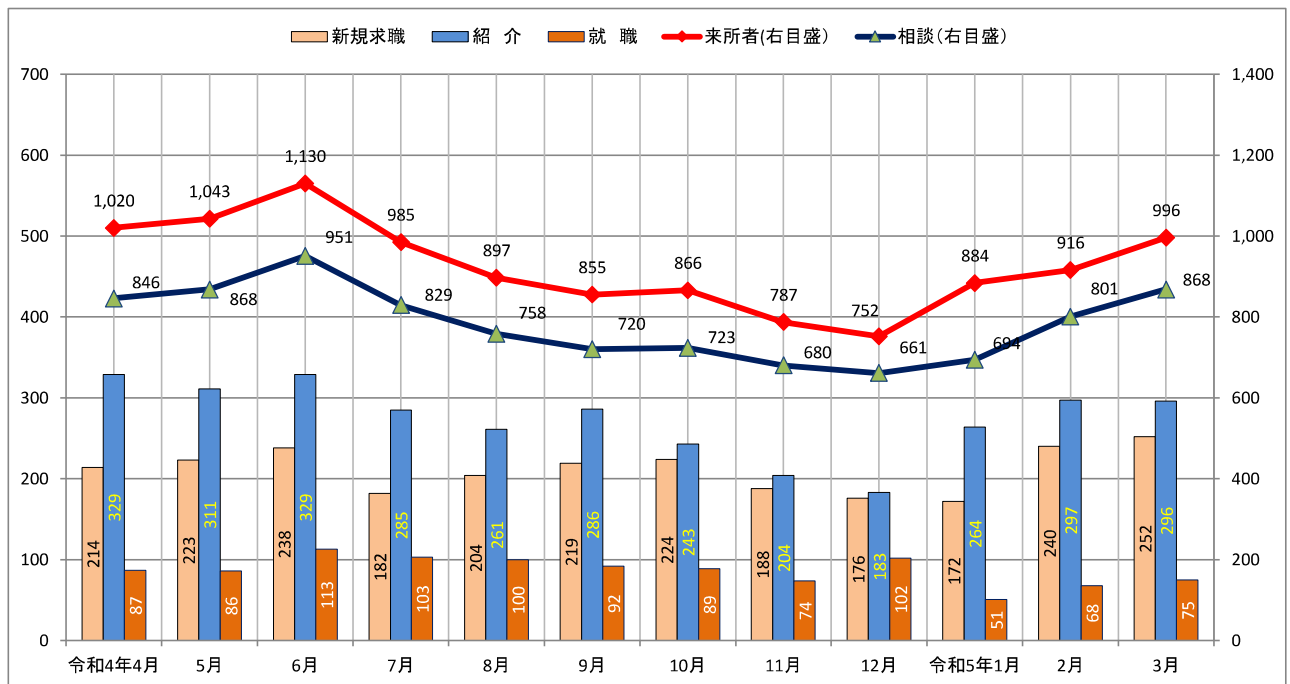
□ 愛知わかものハローワーク

■ 業務取扱状況

正規雇用を目指す若年者（おおむね35歳未満）の就職支援を行っています。

	来所者	新規求職	相談	紹介	就職
令和4年度	11,131	2,532	9,399	3,288	1,040
(月平均)	928	211	783	274	87
令和4年4月	1,020	214	846	329	87
5月	1,043	223	868	311	86
6月	1,130	238	951	329	113
7月	985	182	829	285	103
8月	897	204	758	261	100
9月	855	219	720	286	92
10月	866	224	723	243	89
11月	787	188	680	204	74
12月	752	176	661	183	102
令和5年1月	884	172	694	264	51
2月	916	240	801	297	68
3月	996	252	868	296	75

※ 就職は、ハローワーク紹介以外を含む。



	新規個別支援対象者	個別支援対象者相談	セミナー実施		就活クラブ		就職面接会	
			回数	参加者	回数	参加者(延べ)	企業	参加者
令和4年度	726	5,803	19	258	60	519	22	106
(月平均)	61	484	2	22	5	43	2	9
令和4年4月	72	503	0	0	6	68	0	0
5月	71	562	0	0	6	69	5	18
6月	66	546	2	31	6	69	0	0
7月	49	467	2	22	6	41	4	33
8月	50	469	2	26	6	44	0	0
9月	57	448	2	20	6	46	4	14
10月	56	384	2	29	0	0	0	0
11月	64	476	2	19	6	38	3	10
12月	60	475	2	27	6	50	0	0
令和5年1月	54	437	2	38	6	50	3	19
2月	54	488	1	11	0	0	0	0
3月	73	548	2	35	6	44	3	12

□ハローワーク名古屋中 学卒部門

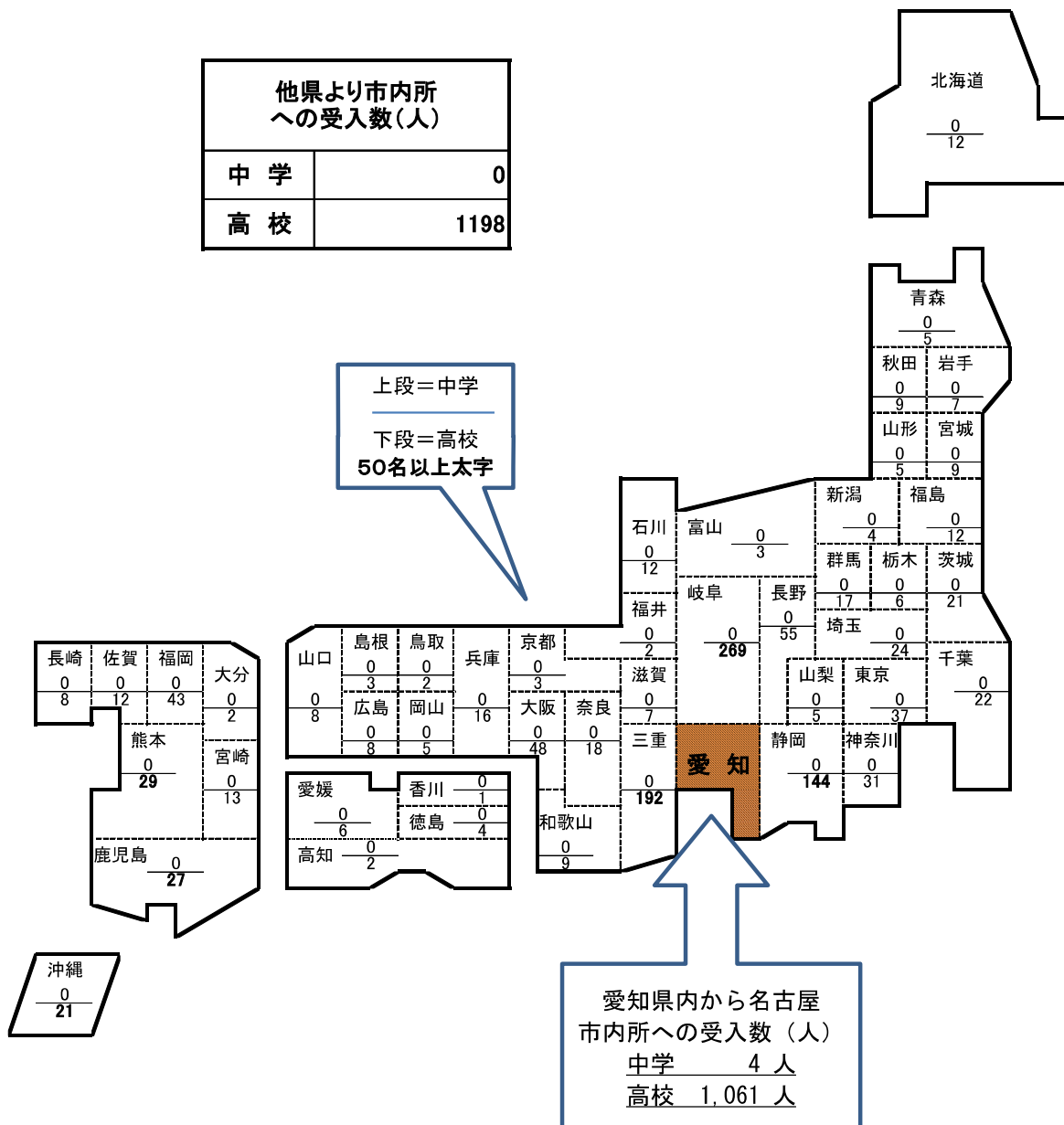
■業務取扱状況

新規学卒者職業紹介状況 (令和5年3月末日現在)

※学卒部門は名古屋市内安定所管轄地域の業務を行っていることから、数値は名古屋市内安定所管轄地域全数値

項目	学校別	中 学			高 校		
	卒業年次	R5年3月卒	R4年3月卒	対前年比 (%)	R5年3月卒	R4年3月卒	対前年比 (%)
求 職 者 数		16	15	6.7	2,310	2,517	▲ 8.2
就 職 者 数		16	15	6.7	2,305	2,516	▲ 8.4
	自管内の事業所に就職	11	13	▲ 15.4	1,397	1,556	▲ 10.2
	自県内(管外)の事業所に就職	5	1	400.0	805	849	▲ 5.2
	他県の事業所に就職	0	1	▲ 100.0	103	111	▲ 7.2
求 人 数		112	135	▲ 17.0	12,720	11,439	11.2
充 足 数		15	16	▲ 6.3	3,656	4,201	▲ 13.0
	他 県 か ら	0	1	▲ 100.0	1,198	1,295	▲ 7.5

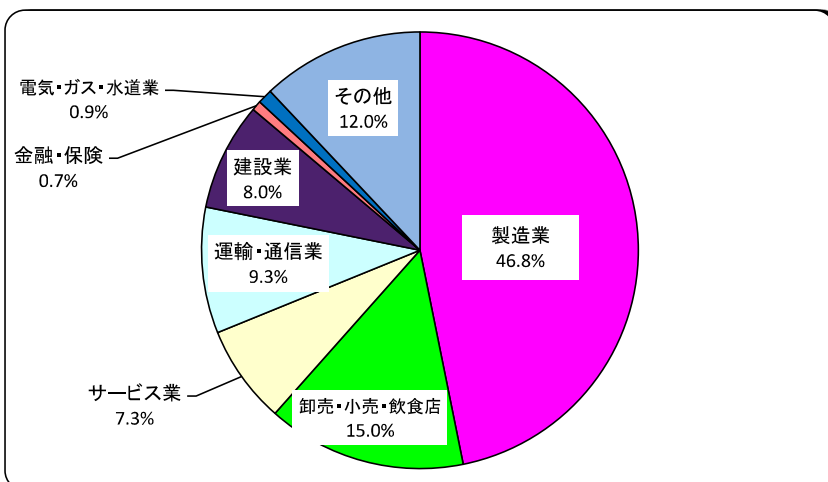
新規学卒者都道府県別受入状況



産業別・職種別・規模別就職状況（令和5年3月新規高校卒業者）

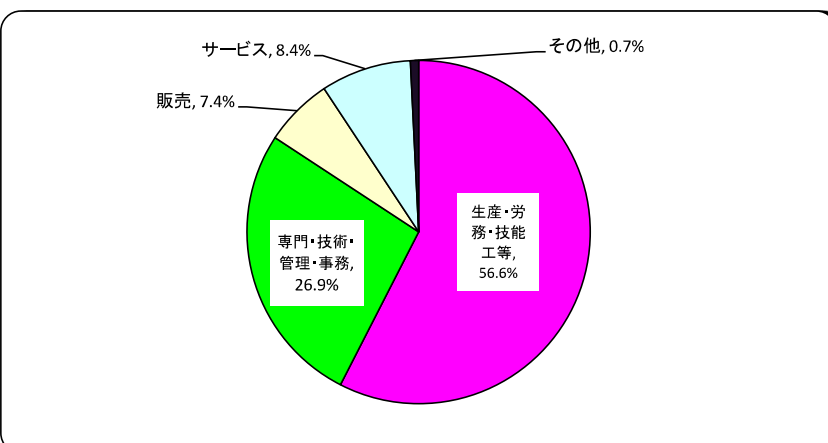
産業別就職状況（高校）

	就職者数
製造業	1,079
卸売・小売・飲食店	340
サービス業	168
運輸・通信業	215
建設業	184
金融・保険	17
電気・ガス・水道業	25
その他	277
合計	2,305



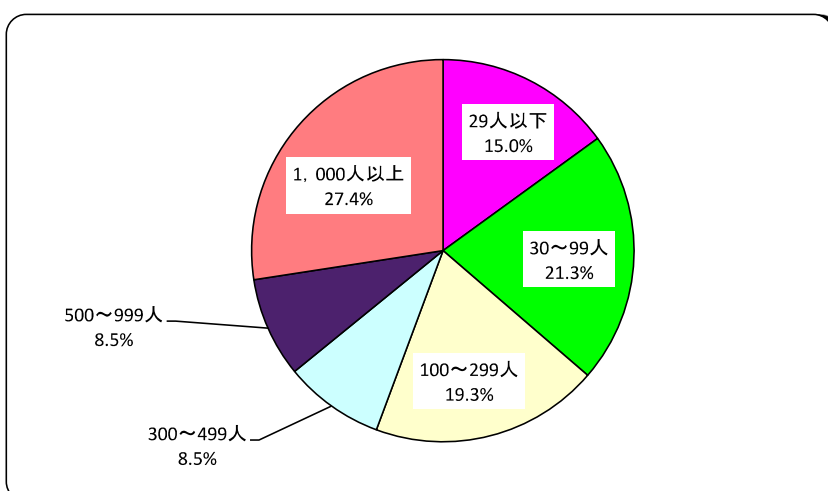
職種別就職状況（高校）

	就職者数
生産・労務・技能工等	1,326
専門・技術・管理・事務	616
販売	149
サービス	196
その他	18
合計	2,305



規模別就職状況（高校）

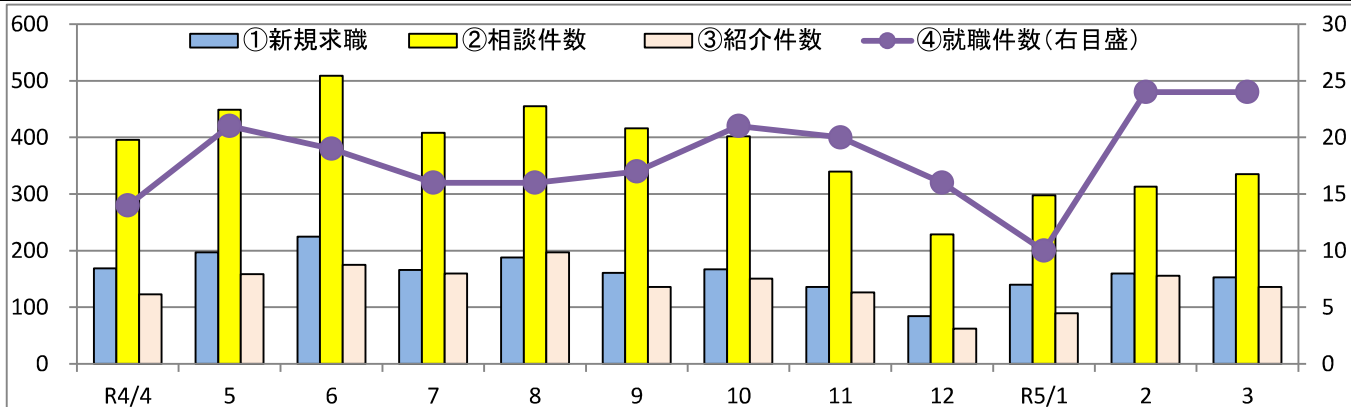
	就職者数
29人以下	346
30～99人	491
100～299人	446
300～499人	195
500～999人	195
1,000人以上	632
合計	2,305



名古屋外国人雇用サービスセンター

業務取扱状況 職業紹介状況

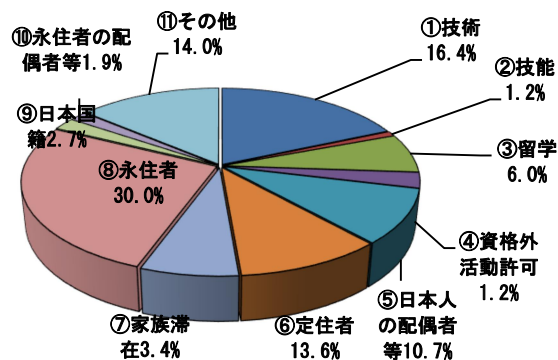
	R4/4	5	6	7	8	9	10	11	12	R5/1	2	3	合計
①新規求職	169	197	225	166	188	161	167	136	84	140	160	153	1,946
うち日系人	5	1	2	2	1	3	1	1	0	4	1	2	23
②相談件数	396	449	509	408	455	416	402	340	229	298	313	335	4,550
うち日系人	18	10	8	3	2	12	3	11	3	8	3	4	85
③紹介件数	123	159	175	160	197	136	151	126	62	89	156	136	1,670
うち日系人	11	4	3	0	0	0	0	8	0	2	3	6	37
④就職件数	14	21	19	16	16	17	21	20	16	10	24	24	218
うち日系人	0	1	0	0	0	0	0	1	0	0	0	0	2



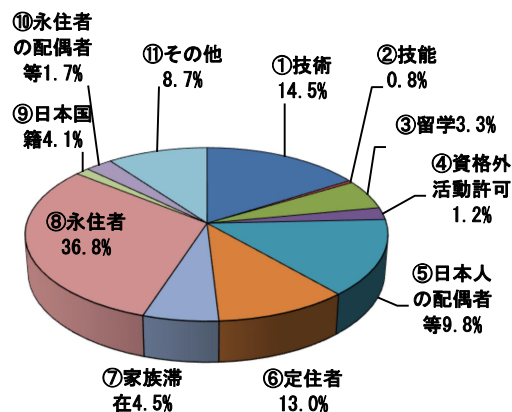
在留資格別件数

	新規		相談		就職	
	新規	うち日系	相談	うち日系	就職	うち日系
①技術・人文知識・国際業務	359	0	750	0	35	0
②技能	16	0	62	0	1	0
③留学	133	1	196	1	12	0
④留学(資格外活動)	52	0	101	0	5	0
⑤日本人の配偶者等	185	4	371	9	31	0
⑥定住者	202	1	573	22	23	1
⑦家族滞在	135	0	273	0	13	0
⑧永住者	519	15	1,514	49	67	1
⑨日本国籍 ※	42	0	66	0	3	0
⑩永住者の配偶者等	33	1	56	1	6	0
⑪その他	270	1	588	3	22	0
特定活動	185	1	425	3	22	0
宗教	0	0	0	0	0	0
短期滞在	5	0	21	0	0	0
教育	8	0	19	0	0	0
企業内転勤	1	0	1	0	0	0
教授	21	0	33	0	0	0
経営・管理	2	0	2	0	0	0
高度専門職1号・2号	3	0	11	0	0	0
文化活動	4	0	7	0	0	0
介護	1	0	2	0	0	0
特定技能1号・2号	32	0	46	0	0	0
医療	1	0	2	0	0	0
技能実習	7	0	19	0	0	0
合計	1,946	23	4,550	85	218	2

新規求職者



就職件数



※ 「日本国籍」とは外国人から日本へ帰化など、通訳が必要な者。

各課・各部門プロフィール (名古屋中公共職業安定所概要)

(令和5年4月1日現在)

組 織

所 長

管理次長

庶務課	・庶務、経理及び庁舎・施設等の管理に関する事。
雇用保険適用課	・雇用保険加入手続き等に関する事。
雇用保険給付課	・雇用保険受給手続き等に関する事。
労働課	・日雇関係業務に関する事。求人開拓に関する事。

求職者担当次長

職業相談第一部門	・雇用保険受給者の就職支援に関する事。(早期就職支援窓口併設)
職業相談第二部門	・一般求職者に関する事。 (長期療養者職業相談、生涯現役、農林漁業就職支援各窓口併設)
専門援助第一部門	・職業訓練に関する事。
専門援助第二部門	・就職困難者の就職支援に関する事。 (就職氷河期世代個別支援コーナー・中核人材コーナー併設)

事業所担当次長

求人部門	・求人募集に関する事。
専門援助第三部門	・障害者の就職支援に関する事。
雇用管理部門	・名古屋市内3所(集中化)の高年齢者、障害者雇用に関する事。 ・あいち障害者雇用総合サポートデスク⇒愛知県との共働により障害者の職場実習の推進等による就職支援と職場定着支援に関する事。

若年求職者・外国人担当次長

学 卒 部 門	・名古屋市内3所(集中化)の学卒関係業務に関する事。
愛知新卒応援ハローワーク	・大学生等及び卒業後おおむね3年以内の方の就職支援に関する事。
愛知わかものハローワーク	・正規雇用を目指す若年者(おおむね35歳未満)の就職支援に関する事。
名古屋外国人雇用サービスセンター	・外国人(留学生含)の就職支援等に関する事。

企業支援・マザーズ担当次長

あいちマザーズハローワーク	・子育て中の方を中心とした就職支援に関する事。
人材マッチング・就職支援コーナー (人材確保対策コーナー)	・福祉分野(介護・医療・保育)・建設・運輸・警備分野の人材確保に関する事。
企業支援部門	・人材確保等にかかる企業支援、雇用情報に関する相談、情報提供、情報発信に関する事。
産業雇用情報官	・労働市場等の情報提供、HP及びリクエストに関する事。

あゆみ

名古屋中所（本所）

昭和12年 8月31日	名古屋中央職業紹介所 県に移管(中区丸田町)
昭和13年 7月 1日	名古屋職業紹介所 国に移管
昭和16年 2月 1日	名古屋国民職業指導所に名称変更 市内3所分割独立(中区御幸本町)
昭和19年 3月 1日	名古屋北国民勤労働員署に名称変更
昭和19年10月 1日	庁舎移転(東区東片端町)
昭和20年10月 6日	名古屋北勤労署に名称変更
昭和21年 8月 1日	庁舎移転(中区南外堀町)
昭和22年 4月 8日	名古屋北公共職業安定所に名称変更
昭和22年11月30日	庁舎移転(西区志摩町)
昭和29年12月 1日	庁舎移転(西区新道町)
昭和48年 4月 1日	庁舎移転(中村区下広井町 愛知県総合雇用センター内)
昭和56年 6月 7日	庁舎移転(中村区名駅南1-21-5)
昭和63年 3月31日	名古屋中公共職業安定所に名称変更
平成17年 4月 1日	学卒部門移転(中区栄4-1-1 中日ビル12F)名古屋市内3安定所の学卒関係業務(高校、中学)を集中化
平成19年 4月 1日	早期再就職支援センターを住友生命名古屋ビルから本所へ吸収、早期就職支援窓口を本所設置
平成20年 4月 1日	名古屋北公共職業安定所の廃止に伴い、北区、西春日井郡豊山町を管轄編入
平成21年 6月 1日	福祉人材コーナー設置(本所)
平成28年 4月 1日	名古屋人材銀行廃止(3/31)に伴い、中核人材コーナーを設置
平成28年 6月20日	福祉人材コーナーをコーナー拡充により住友生命名古屋ビル23Fに移設
平成29年 4月 3日	福祉人材コーナーを名古屋中所人材確保対策コーナーに名称変更し、福祉分野に建設・運輸・警備分野を含めた人材確保支援の総合専門窓口を開設
平成31年2月12～25日	庁舎移転(中区錦2-14-25 ヤマイチビル)
	学卒部門移転(中区錦2-14-25 ヤマイチビル)
	労働課は名古屋中村合同庁舎(中村区名駅南4-1-22)に移転
平成31年 2月25日	AICHI WISHセンターの開設(企業支援部門)
令和元年 5月24日	あいち障害者雇用総合サポートデスクを開設(“ウイंकあいち”17F「あいち労働総合支援フロア」内)
	愛知県との雇用対策協定に基づく一体的実施事業
令和3年 3月31日	AICHI WISHセンター事業の終了
令和4年 3月31日	なごやキャリア・コンサルティングセンター事業の終了

あいちマザーズハローワーク

平成 5年 3月10日	愛知レディス・ハローワーク開設
平成11年 4月 1日	愛知両立支援ハローワークに名称変更
平成17年 3月31日	あいちマザーズハローワーク開設に伴い愛知両立支援ハローワーク廃止
平成18年 4月 3日	あいちマザーズハローワーク開設(中村区名駅南2 住友生命名古屋ビル23F)
平成31年 2月12日	庁舎移転(中区錦2-14-25 ヤマイチビル)

名古屋外国人雇用サービスセンター

平成17年10月 3日	名古屋外国人ジョブセンターとして開設(カジウラテックスビル)
平成20年 3月31日	日系人雇用サービスセンター廃止
平成20年 4月 1日	名古屋外国人雇用サービスセンターに改組(中日ビルへ移転)
平成31年 2月25日	庁舎移転(中区錦2-14-25 ヤマイチビル)

(名古屋日系人雇用サービスセンター)

平成 5年10月18日	産業雇用安定センターとの合同設置(カジウラテックスビル)
平成15年 4月 1日	産業雇用安定センターより移管(住友生命名古屋ビル)
平成17年10月 3日	名古屋外国人ジョブセンター内に併設

愛知新卒応援ハローワーク

昭和52年10月 1日	愛知学生職業センターとして開設(中区大須4 カジウラテックスビル)
平成 5年 9月20日	庁舎移転(住友生命名古屋ビル)
平成16年 7月 5日	移転(ヤング・ジョブ・あいちに併設⇒中日ビル)
平成19年 6月18日	業務見直し(ヤングワークプラザの業務見直しに伴い、業務を拡充。愛称:ゆ〜じゃん・ハローワークあいち)
平成22年 9月24日	学生と若者の就職をサポートする愛知新卒応援ハローワークとして整備(中日ビル12F)
平成31年 2月25日	庁舎移転(中区錦2-14-25 ヤマイチビル)

愛知わかものハローワーク

平成24年10月 1日	正規雇用を目指す若年者を対象としたハローワークとして新設(中区栄4 中日ビル12F)
平成31年 2月25日	庁舎移転(中区錦2-14-25 ヤマイチビル)

ハローワークプラザ名中

平成21年 2月 9日	キャリアアップハローワークあいちとして開設(中日ビル11F)
平成26年 4月 1日	一般求職者対応窓口(栄職業相談窓口)としたハローワークプラザ名中に整備
平成31年 2月22日	本庁舎移転集約に伴い廃止

名古屋人材銀行

昭和42年 7月 1日	開設(中区大池町 名古屋商工会議所)
昭和42年10月 1日	庁舎移転(中区栄2 名古屋商工会議所)
昭和58年10月 3日	庁舎移転(中村区名駅5 毎日ビル)
平成 5年 9月27日	庁舎移転(中村区名駅南 住友生命名古屋ビル23F)
平成28年 3月31日	廃止 ⇒ H28/4/1「中核人材コーナー」として本所へ一部移管

名古屋中公共職業安定所

〒460-0003
名古屋市中区錦2-14-25
ヤマイチビル(2~10階)
TEL 052-855-3740(代表)
FAX 052-857-0220

附属施設(同ビル内)

愛知新卒応援ハローワーク(9F)
TEL 052-855-3750
愛知わかものハローワーク(9F)
TEL 052-855-3760
名古屋外国人雇用サービスセンター(8F)
TEL 052-855-3770
あいちマザーズハローワーク(3F)
TEL 052-855-3780



伏見庁舎

ハローワーク名古屋中 労働課

〒450-0002
名古屋市中村区名駅南4-1-22
名古屋中村合同庁舎1階
TEL 052-581-3052

