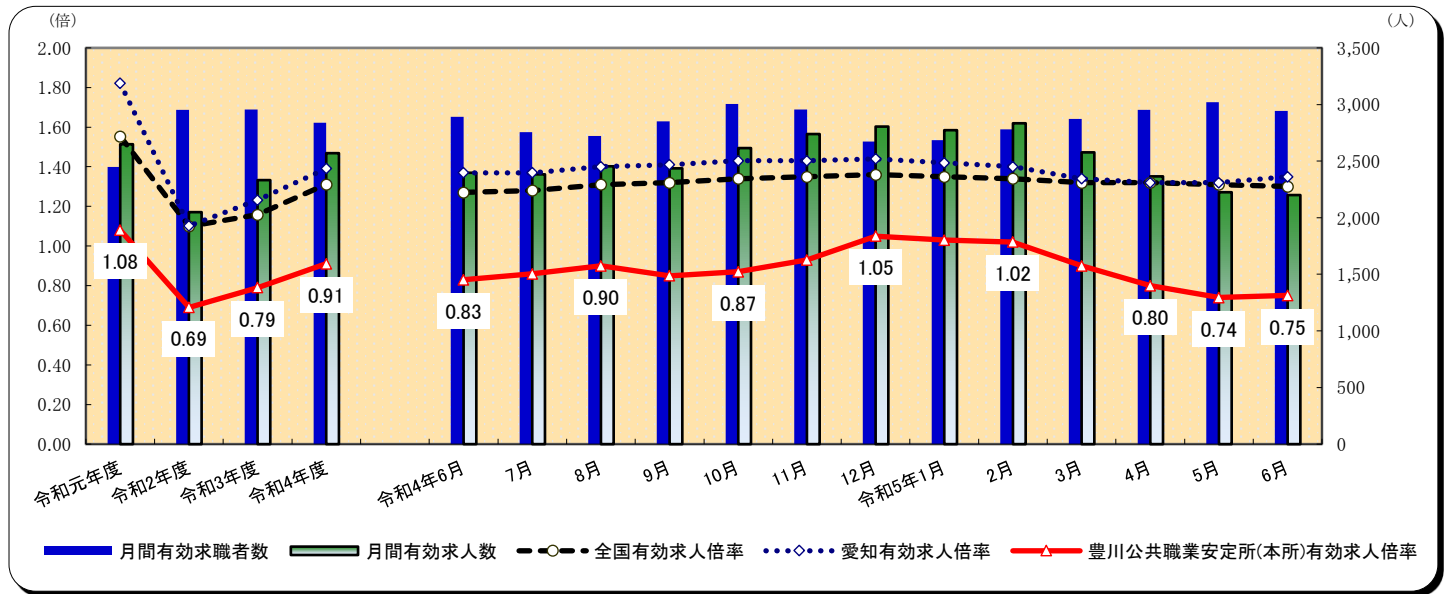


項目	年月	令和5年6月	令和4年6月	対前年増減差
新規求人倍率		1.33	1.75	▲ 0.42
有効求人倍率		0.75	0.83	▲ 0.08
正社員有効求人倍率		0.70	0.78	▲ 0.08

(注) 正社員有効求人倍率=正社員有効求人数/常用フルタイム(一般)有効求職者数。なお、常用フルタイム有効求職者にはフルタイムの派遣労働者や契約社員を希望する者も含まれるため、厳密な意味での正社員有効求人倍率より低い値となる。

窓口の動き

求人関係	新規求人数は693人で、前年同月907人に比べて23.6%減少した。 月間有効求人数は2,200人で、前年同月2,397人に比べて8.2%減少した。
求職関係	新規求職者数は522人で、前年同月519人に比べて0.6%増加した。 月間有効求職者数は2,944人で、前年同月2,892人に比べて1.8%増加した。



(注) 全国及び愛知の各月有効求人倍率は季節調整値である。なお、安定所の数値は季節調整を行っていないため全て原数値である。

一般職業紹介状況

項目	年月	令和5年6月			令和4年6月	対前年同月増減率
		計	男	女	計	
求	新規求職申込件数	522	235	287	519	0.6
	うち中高年齢者	267	151	116	258	3.5
	うち雇用保険受給者	137	57	80	121	13.2
職	月間有効求職者数	2,944	1,390	1,551	2,892	1.8
	うち中高年齢者	1,649	914	735	1,538	7.2
	うち雇用保険受給者	995	418	576	901	10.4
紹	紹介件数	539	276	263	514	4.9
	うち中高年齢者	281	174	107	232	21.1
	うち雇用保険受給者	131	65	66	90	45.6
就	就職件数	149	66	83	181	▲ 17.7
	うち中高年齢者	73	43	30	83	▲ 12.0
	うち雇用保険受給者	46	18	28	35	31.4
職	就職率	28.5	28.1	28.9	34.9	▲ 6.4
求	新規求人数	693	※	※	907	▲ 23.6
	うち常用	637	※	※	856	▲ 25.6
	月間有効求人数	2,200	※	※	2,397	▲ 8.2
人	うち常用	2,098	※	※	2,286	▲ 8.2
	充足数	131	※	※	155	▲ 15.5
足	うち県外から	3	※	※	6	▲ 50.0
	充足率	18.9	※	※	17.1	1.8

(注) 1) 新規学卒者を除き、パートタイムを含む。 2) 各欄の数値は、記載のない限り原数値である。
3) 数値の単位は、特に表示がない限り、件、人、%又はポイント。 4) ▲印は、減少率(差)である。
5) 平成16年11月から求職申込書における「性別」欄の記載が任意になったことに伴い、男女別の合計は男女計の値と必ずしも一致しない。
6) 中高年齢者とは、45歳以上の者。 7) 常用とは、雇用期間の定めのない仕事、又は4か月以上の雇用期間が定められている仕事を指す。

正社員職業紹介状況

項目	年月	令和5年6月		令和4年6月		対前年同月増減率
		計	構成比	計	構成比	
常用フルタイム新規求職申込件数		315		316		▲ 0.3
常用フルタイム月間有効求職者数		1,603		1,636		▲ 2.0
正社員就職件数		64	43.0	85	47.0	▲ 24.7
正社員新規求人数		352	50.8	489	53.9	▲ 28.0
正社員月間有効求人数		1,126	51.2	1,273	53.1	▲ 11.5

(注)1 「正社員」とは、一般求人のうち求人票の雇用形態欄に「正社員」と記載された常用求人である。

2 構成比は、就職件数全体に占める正社員就職割合及び新規又は有効求人数全体に占める正社員求人割合である。

パートタイム職業紹介状況

項目	年月	令和5年6月		令和4年6月	対前年同月増減率
		計	女		
新規求職申込件数		206	138	202	2.0
月間有効求職者数		1,332	853	1,250	6.6
就職件数		69	46	76	▲ 9.2
新規求人数		250	※	314	▲ 20.4
月間有効求人数		838	※	842	▲ 0.5

障害者の職業紹介状況

項目	計	身体障害者		知的障害者		精神障害者	その他障害者
		重度	軽度	重度	軽度		
新規求職申込件数	42	7	3	2	—	30	3
有効求職者数	737	181	81	114	24	421	21
就職件数	16	3	1	3	—	9	1

新規求人の主要産業別状況

産業	新規求人	全数	令和5年6月		パート	対前年同月増減率			
			一般	うち常用		全数	一般	うち常用	パート
建設業		88	82	82	6	▲ 1.1	7.9	7.9	▲ 53.8
製造業		130	106	96	24	▲ 53.4	▲ 50.9	▲ 51.0	▲ 61.9
食料品製造業		16	12	6	4	▲ 86.0	▲ 87.6	▲ 93.0	▲ 76.5
繊維工業		8	8	8	—	▲ 27.3	100.0	100.0	▲ 100.0
木材・木製品製造業		—	—	—	—	—	—	—	—
印刷・同関連業		—	—	—	—	—	—	—	—
プラスチック製品製造業		11	9	9	2	▲ 35.3	▲ 18.2	▲ 10.0	▲ 66.7
窯業・土石製品製造業		—	—	—	—	▲ 100.0	▲ 100.0	▲ 100.0	—
鉄鋼業		3	3	3	—	▲ 40.0	▲ 40.0	▲ 40.0	—
金属製品製造業		11	11	11	—	▲ 56.0	▲ 38.9	▲ 38.9	▲ 100.0
はん用機械器具製造業		13	10	9	3	8.3	11.1	50.0	0.0
電気機械器具製造業		3	—	—	3	50.0	—	—	50.0
情報通信機械器具製造業		—	—	—	—	—	—	—	—
輸送用機械器具製造業		32	25	25	7	▲ 27.3	▲ 16.7	▲ 16.7	▲ 50.0
情報通信業		—	—	—	—	—	—	—	—
情報サービス業		—	—	—	—	—	—	—	—
運輸業、郵便業		44	31	29	13	▲ 37.1	▲ 35.4	▲ 37.0	▲ 40.9
卸売業、小売業		50	38	38	12	▲ 13.8	0.0	2.7	▲ 40.0
金融業、保険業		—	—	—	—	—	—	—	—
宿泊業、飲食サービス業		21	4	4	17	40.0	▲ 42.9	▲ 42.9	112.5
医療、福祉		242	109	106	133	▲ 15.4	▲ 23.2	▲ 24.8	▲ 7.6
社会保険・社会福祉・介護事業		174	66	64	108	▲ 13.9	▲ 27.5	▲ 28.9	▲ 2.7
サービス業(他に分類されないもの)		63	41	30	22	14.5	32.3	3.4	▲ 8.3
計		693	443	417	250	▲ 23.6	▲ 25.3	▲ 26.5	▲ 20.4

(注)1 主要産業であるため、全産業計とは一致しない。一般には臨時・季節を含む。

2 平成25年10月改定「日本標準産業分類」に基づく区分により表章したもの。

項目		年 月	令和5年6月	令和4年6月	対前年同月増減率			
適	月末現在適用事業所数 (所)		2,572	2,564	0.3			
	資格取得者数		605	788	▲ 23.2			
	資格喪失者数		524	592	▲ 11.5			
	離職票交付枚数 (枚)		320	327	▲ 2.1			
	うち短期特例者		—	—	—			
	月末現在被保険者数		50,379	50,912	▲ 1.0			
	用	雇用継続給付	高年齢	基本給付	受給者実人員	1,126	1,074	4.8
				支給金額	31,731,928	30,371,890	4.5	
			再就職	受給者実人員	—	—	—	
				支給金額	—	—	—	
育児休業		基本給付	受給者実人員	357	350	2.0		
			支給金額	44,006,109	42,626,205	3.2		
介護休業給付		受給者数	5	3	66.7			
		支給金額	1,908,188	616,923	209.3			
給付	基本手当基本分	一般求職者給付	受給資格決定件数(※)		158	145	9.0	
			初回受給者数		141	134	5.2	
			受給者実人員		638	562	13.5	
			支給金額		79,758,733	71,577,426	11.4	
	高年齢求職者給付	受給者数		85	47	80.9		
		支給金額		18,443,152	10,183,453	81.1		
	教育訓練給付	一般教育訓練給付	受給者数	13	9	44.4		
			支給金額	276,028	215,080	28.3		
		専門実践教育訓練給付	受給者数	2	5	▲ 60.0		
			支給金額	81,341	354,637	▲ 77.1		
	就職促進給付	常用就職支度手当	受給者数	1	—	—		
			支給金額	150,300	—	—		
		再就職手当	受給者数	64	41	56.1		
			支給金額	27,048,856	13,879,598	94.9		
		就業促進定着手当	受給者数	13	13	0.0		
			支給金額	2,277,595	2,555,051	▲ 10.9		
		就業手当	受給者実人員	1	1	0.0		
			支給金額	8,800	30,520	▲ 71.2		

※受給資格決定件数は速報値であり、修正があり得る。

各種助成金

項目	年 月	令和5年6月		令和5年度累計	
		件数	支給額	件数	支給額
特定求職者雇用開発助成金		13	3,133,333	43	11,233,333
雇用調整助成金(休業)		20	5,303,014	171	53,243,800

ハローワークからのお知らせ

～人材開発支援助成金のご案内～

人材開発支援助成金とは、企業が実施する人材育成の取組において、労働者に対して職業訓練等を実施した際の、訓練の経費や訓練期間中の賃金の一部等を助成する制度です。例えば・・・

- ・ 社内のデジタル人材の育成や、サブスクリプション型の研修を活用したい場合⇒ **人への投資促進コース**
- ・ 新規事業の立ち上げや新商品の開発など、新たな分野で活躍する人材を育成したい場合⇒ **事業展開等リスキング支援コース**
- ・ 従業員の能力向上を目的とした専門的な知識・技能を習得させたい⇒ **人材育成支援コース**
- ・ なかなか時間が取れない従業員の自発的な訓練受講を支援したい場合⇒ **教育訓練休暇等付与コース**

詳しくは、厚生労働省ホームページをご覧くださいか、あいち雇用助成室Tel052-688-5758までお問い合わせください。



労働市場主要指標(令和5年6月)

豊川公共職業安定所(本所)

年度	項目	求人(注1)		求職(注1)				就職(注1)		求人倍率(注1)						雇用保険		
		新規 求人数	月間有効 求人数	新規求職申込件数		月間有効求職者数		就職件数		新規 (注3)	有効 (注3)	愛知(注4)		全国(注4)		適用事業所 数(注5)	被保険者数 (注5)	基本手当受給 者実人員
				雇用保険(注2)	雇用保険(注2)	雇用保険(注2)	雇用保険(注2)	新規	有効			新規	有効					
数 値	2018年度平均	1,082	2,996	592	160	2,598	882	217	55	1.83	1.15	3.07	1.97	2.42	1.62	2,410	48,995	543
	2019年度平均	927	2,649	553	141	2,449	803	183	46	1.68	1.08	2.88	1.82	2.35	1.55	2,433	49,930	482
	2020年度平均	711	2,049	603	162	2,952	1,077	166	44	1.18	0.69	1.98	1.10	1.90	1.10	2,502	50,248	652
	2021年度平均	837	2,332	564	141	2,957	985	177	47	1.48	0.79	2.35	1.23	2.08	1.16	2,541	50,025	570
	2022年度平均	882	2,570	571	139	2,838	876	178	42	1.54	0.91	2.46	1.39	2.30	1.31	2,575	50,255	544
数 値	2022年6月	907	2,397	519	121	2,892	901	181	35	1.75	0.83	2.46	1.37	2.24	1.27	2,564	50,912	562
	2022年7月	728	2,383	468	118	2,756	896	160	43	1.56	0.86	2.53	1.37	2.32	1.28	2,567	50,839	571
	2022年8月	912	2,454	513	142	2,723	892	137	28	1.78	0.90	2.60	1.40	2.30	1.31	2,571	50,765	597
	2022年9月	851	2,436	650	159	2,851	922	171	48	1.31	0.85	2.47	1.41	2.30	1.32	2,551	50,561	578
	2022年10月	936	2,615	648	137	3,004	880	163	41	1.44	0.87	2.49	1.43	2.33	1.34	2,553	50,406	546
	2022年11月	1,103	2,739	514	132	2,954	883	239	52	2.15	0.93	2.49	1.43	2.38	1.35	2,559	50,454	538
	2022年12月	867	2,805	394	88	2,674	806	150	40	2.20	1.05	2.48	1.44	2.38	1.36	2,563	50,503	543
	2023年1月	845	2,773	619	157	2,685	839	151	38	1.37	1.03	2.50	1.42	2.38	1.35	2,567	50,291	549
	2023年2月	1,160	2,834	635	151	2,781	857	205	46	1.83	1.02	2.46	1.40	2.32	1.34	2,577	50,297	531
	2023年3月	676	2,577	594	134	2,872	852	208	51	1.14	0.90	2.26	1.34	2.29	1.32	2,575	50,255	502
	2023年4月	660	2,365	725	221	2,953	925	130	19	0.91	0.80	2.18	1.32	2.23	1.32	2,575	50,003	533
	2023年5月	926	2,225	594	174	3,021	987	182	53	1.56	0.74	2.59	1.32	2.36	1.31	2,579	50,280	633
	2023年6月	693	2,200	522	137	2,944	995	149	46	1.33	0.75	2.63	1.35	2.32	1.30	2,572	50,379	638

前 年 同 月 比	%		%		%		%		ポイント		ポイント		ポイント		ポイント		%	
	▲	▲	▲	▲	▲	▲	▲	▲	▲	▲	▲	▲	▲	▲	▲	▲	▲	▲
2018年度平均	0.3	0.2	2.4	6.8	0.5	2.0	9.4	0.0	0.04	0.01	0.21	0.11	0.13	0.08	1.0	0.6	8.0	
2019年度平均	14.3	11.6	6.7	11.7	5.8	8.9	15.4	16.8	0.15	0.07	0.19	0.15	0.07	0.07	1.0	1.9	11.3	
2020年度平均	23.3	22.7	9.1	14.4	20.6	34.1	9.8	5.2	0.50	0.39	0.90	0.72	0.45	0.45	2.8	0.6	35.3	
2021年度平均	17.7	13.8	6.4	13.2	0.2	8.5	6.8	8.0	0.30	0.10	0.37	0.13	0.18	0.06	1.6	0.4	12.6	
2022年度平均	5.5	10.2	1.3	1.3	4.0	11.0	0.8	10.8	0.06	0.12	0.11	0.16	0.22	0.15	1.3	0.5	4.4	

前 年 同 月 比	%		%		%		%		ポイント		ポイント		ポイント		ポイント		%	
	▲	▲	▲	▲	▲	▲	▲	▲	▲	▲	▲	▲	▲	▲	▲	▲	▲	▲
	2022年6月	17.2	8.3	13.1	22.4	6.2	16.3	13.8	37.5	0.45	0.11	0.01	0.01	0.00	0.02	1.9	0.5	6.6
	2022年7月	1.2	9.5	2.3	6.3	5.0	13.8	1.9	6.5	0.02	0.11	0.07	0.00	0.08	0.01	1.8	0.5	10.6
	2022年8月	33.7	18.6	2.6	32.7	5.6	11.8	6.2	34.9	0.42	0.18	0.07	0.03	0.02	0.03	1.7	0.4	6.1
	2022年9月	5.3	9.8	4.7	14.4	5.8	8.4	10.0	23.8	0.01	0.12	0.13	0.01	0.00	0.01	0.7	0.2	5.6
	2022年10月	8.3	12.0	5.9	8.1	3.7	10.5	19.3	29.3	0.03	0.12	0.02	0.02	0.03	0.02	0.9	0.1	2.5
	2022年11月	26.3	10.9	3.2	2.3	2.6	9.0	35.0	4.0	0.40	0.12	0.00	0.00	0.05	0.01	1.0	0.0	5.4
	2022年12月	3.7	14.7	4.0	0.0	2.5	10.4	9.5	21.2	0.01	0.16	0.01	0.01	0.00	0.01	1.2	0.1	0.2
	2023年1月	0.8	11.7	7.1	0.0	2.3	9.9	9.4	0.0	0.08	0.13	0.02	0.02	0.00	0.01	1.5	0.2	4.6
	2023年2月	29.9	13.4	17.4	21.8	0.7	2.9	18.5	15.0	0.18	0.11	0.04	0.02	0.06	0.01	1.7	0.3	3.9
	2023年3月	30.2	0.4	2.8	2.3	1.6	3.1	8.8	1.9	0.44	0.02	0.20	0.06	0.03	0.02	1.3	0.5	0.0
	2023年4月	10.3	1.7	0.3	12.8	1.2	3.9	37.8	56.8	0.10	0.02	0.08	0.02	0.06	0.00	0.4	0.2	14.1
2023年5月	6.8	8.2	3.1	34.9	2.5	10.3	10.3	35.9	0.05	0.08	0.41	0.00	0.13	0.01	0.6	0.8	15.3	
2023年6月	23.6	8.2	0.6	13.2	1.8	10.4	17.7	31.4	0.42	0.08	0.04	0.03	0.04	0.01	0.3	1.0	13.5	

※(注1)新規学卒者を除き、パートタイムを含む。(注2)雇用保険受給者。(注3)原数値である。
 (注4)季節調整値(ただし、年平均は、原数値。)である。前年同月比欄は、前月差である。(注5)各年(月末)現在の数値である。