

令和4年度

業務年報



市の木 クロマツ



市の花 サツキ

ハローワーク豊川

(豊川公共職業安定所)

管内概況

ハローワーク豊川の管轄地域は、愛知県東部の東三河に位置し三河湾に接しており、本所は「豊川市」を、蒲郡出張所は「蒲郡市」をそれぞれ管轄。

本所管轄の豊川市は子育てがしやすい街として、近年人口が増加しており、令和5年5月1日現在184,417人で、その内外国人が7,542人となっている。

豊川市は気候温暖な過ごしやすい地域で、南部は三河湾に面し、東部には一級河川の豊川が流れ、北部には本宮山連峰など緑豊かな山地も擁し、豊かな自然環境に恵まれており、東西を結ぶ交通の要衝として多くの鉄道・道路が縦横に走り、東名高速道路のインターチェンジが2か所に設置されているなど交通アクセスも良好である。

管内の産業

豊川市の産業は、鉄道車両の完成車や各種部品、切削工具など、輸送用機器の製造業の比率が高くなっています。

輸送用機器以外にも光学機器、一般電気機器、電力ケーブルなどの工業製品、半生菓子や調味料、缶詰、コンビニエンスストア向けの弁当・惣菜といった食料品など、多くの業種の工場が進出しています。

他方、温暖な気候と肥沃な土壌、豊川用水からの利水といった好条件を生かした稲作、畑作、畜産などの農業も盛んです。特に畑作地が多く、施設園芸が盛んであり、大葉、スプレーマム（洋鞠）、バラの生産額は全国上位であり、市内各地域で農業・商業・工業がバランスよく発展しています。

管内の観光

古くからの歴史ある土地のため、多くの名所旧跡があります。

なかでも商売繁盛の神様として多くの参拝者が訪れる「豊川稲荷」が全国的に有名ですが、最近では、「豊川稲荷」や「豊川いなり寿司」、「とよかわバラ」など豊川市の優れた地域資源を「とよかわブランド」として認定し、広く豊川市そのものの価値を高め、産業振興、観光推進、地域活性化を図っています。

また、若葉祭（うなごうじ祭り）やどんきをはじめとして、歴史ある祭りが今なお数多く行われています。さらに、豊川市民まつり（おいでん祭、豊川手筒まつり）には豊川市内の方だけでなく市外からも多くの人が見物に訪れます。



管内の面積・人口（令和5年5月1日現在）

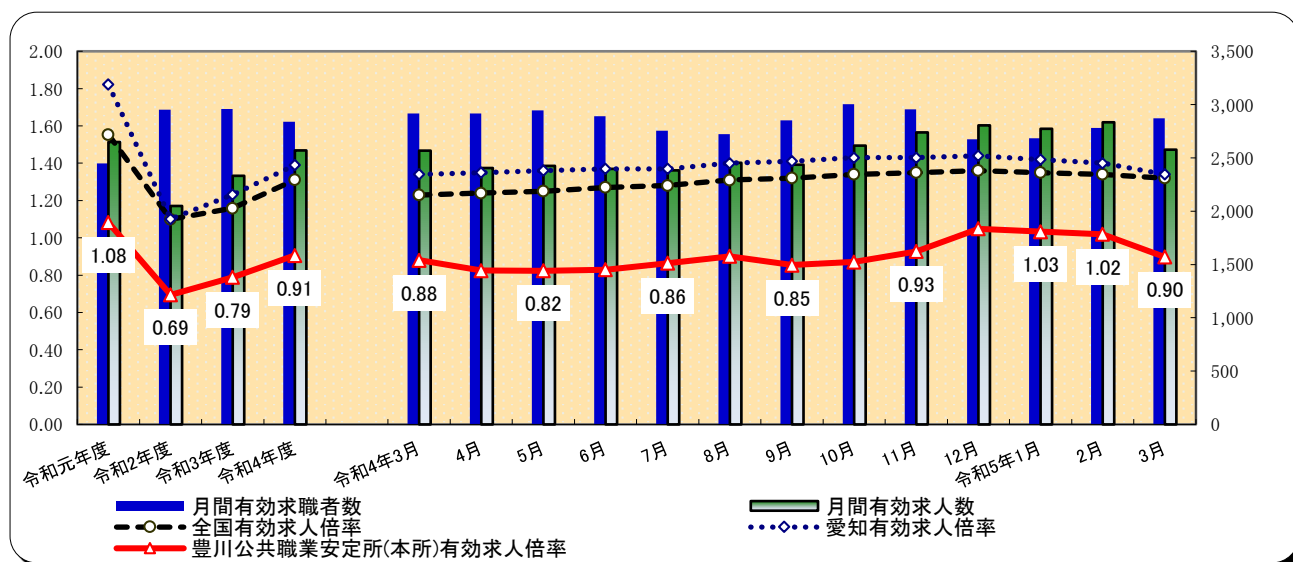
豊川市		
面積	161.14	km ²
人口	184,417	人
蒲郡市		
面積	56.92	km ²
人口	78,386	人

項目	年月	令和4年度	令和3年度	令和2年度	対前年度増減差	対前々年度増減差
新規求人倍率		1.54	1.48	1.18	0.06	0.36
有効求人倍率		0.91	0.79	0.69	0.12	0.22
正社員有効求人倍率		0.80	0.71	0.61	0.09	0.19

(注) 正社員有効求人倍率＝正社員有効求人数／常用フルタイム(一般)有効求職者数。なお、常用フルタイム有効求職者にはフルタイムの派遣労働者や契約社員を希望する者も含まれるため、厳密な意味での正社員有効求人倍率より低い値となる。

窓口の動き

- 求人関係** 新規求人数は10,588人で、前年度10,039人比べて5.5%増加し、前々年度8,531人比べて24.1%増加した。月間有効求人数は2,570人で、前年度2,332人比べて10.2%増加し、前々年度2,049人比べて25.4%増加した。
- 求職関係** 新規求職者数は6,857人で、前年度6,772人比べて1.3%増加し、前々年度7,234人比べて5.2%減少した。月間有効求職者数は2,838人で、前年度2,957人比べて4.0%減少し、前々年度2,952人比べて3.9%減少した。



(注) 全国及び愛知の各月有効求人倍率は季節調整値である。なお、安定所の数値は季節調整を行っていないため全て原数値である。

一般職業紹介状況

項目	年月	令和4年度			令和3年度	令和2年度	対前年度増減率	対前々年度増減率
		計	男	女	計	計		
求職	新規求職申込件数	6,857	2,907	3,946	6,772	7,234	1.3	▲ 5.2
	うち中高年齢者	3,466	1,764	1,702	3,244	3,438	6.8	0.8
	うち雇用保険受給者	1,664	694	968	1,686	1,942	▲ 1.3	▲ 14.3
	月間有効求職者数(月平均)	2,838	1,318	1,518	2,957	2,952	▲ 4.0	▲ 3.9
	うち中高年齢者	1,483	815	668	1,510	1,475	▲ 1.8	0.5
	うち雇用保険受給者	876	374	501	985	1,077	▲ 11.1	▲ 18.7
紹介	紹介件数	6,583	3,173	3,408	7,303	7,915	▲ 9.9	▲ 16.8
	うち中高年齢者	3,423	1,866	1,557	3,647	3,747	▲ 6.1	▲ 8.6
	うち雇用保険受給者	1,327	596	729	1,770	2,062	▲ 25.0	▲ 35.6
就職	就職件数	2,139	877	1,261	2,122	1,986	0.8	7.7
	うち中高年齢者	1,086	506	580	1,036	951	4.8	14.2
	うち雇用保険受給者	505	193	311	566	524	▲ 10.8	▲ 3.6
	就職率	31.2	30.2	32.0	31.3	27.5	▲ 0.1	3.7
求人	新規求人数	10,588	※	※	10,039	8,531	5.5	24.1
	うち常用	9,989	※	※	9,473	8,133	5.4	22.8
	月間有効求人数(月平均)	2,570	※	※	2,332	2,049	10.2	25.4
充足	うち常用	2,428	※	※	2,207	1,952	10.0	24.4
	充足数	1,895	※	※	1,865	1,818	1.6	4.2
	うち県外から	58	※	※	53	77	9.4	▲ 24.7
充足率	17.9	※	※	18.6	21.3	▲ 0.7	▲ 3.4	

(注) 1) 新規学卒者を除き、パートタイムを含む。 2) 各欄の数値は、記載のない限り原数値である。
 3) 数値の単位は、特に表示がない限り、件、人、%又はポイント。 4) ▲印は、減少率(差)である。
 5) 平成16年11月から求職申込書における「性別」欄の記載が任意になったことに伴い、男女別の合計は男女計の値と必ずしも一致しない。
 6) 中高年齢者とは、45歳以上の者。 7) 常用とは、雇用期間の定めのない仕事、又は4か月以上の雇用期間が定められている仕事を指す。

パートタイム職業紹介状況(令和4年度計)

豊川公共職業安定所(本所)

年 月	令和4年度		令和3年度	令和2年度	対前年度 増減率	対前々年度 増減率
	計	女	計	計		
新規求職申込件数	2,858	2,111	2,625	2,689	8.9	6.3
月間有効求職者数(月平均)	1,229	833	1,218	1,141	0.9	7.7
就職件数	1,064	765	972	967	9.5	10.0
新規求人数	4,293	※	3,833	3,241	12.0	32.5
月間有効求人数(月平均)	1,025	※	863	755	18.8	35.8

障害者の職業紹介状況(令和4年度計)

項 目	計	身体障害者		知的障害者		精神障害者	その他障害者
		軽度	重度	軽度	重度		
新規求職申込件数	422	67	23	69	7	272	14
有効求職者数(月平均)	738	199	90	130	26	386	23
就職件数	193	30	7	39	8	120	4

新規求人の主要産業別状況(令和4年度計)

産 業	新規求人				対前年度増減率			
	全数	一般	パート		全数	一般	パート	
			うち常用	パート			うち常用	パート
建設業	1,061	1,001	999	60	1.3	3.0	3.0	▲ 20.0
製造業	2,600	1,962	1,788	638	▲ 7.3	▲ 1.5	1.0	▲ 21.7
食料品製造業	451	301	234	150	▲ 12.4	6.4	7.3	▲ 35.3
繊維工業	122	69	69	53	▲ 25.2	▲ 11.5	▲ 11.5	▲ 37.6
木材・木製品製造業	4	2	2	2	▲ 50.0	▲ 60.0	▲ 60.0	▲ 33.3
印刷・同関連業	2	1	1	1	—	—	—	—
プラスチック製品製造業	276	188	168	88	3.0	3.3	13.5	2.3
窯業・土石製品製造業	13	12	11	1	▲ 7.1	9.1	0.0	▲ 66.7
鉄鋼業	36	35	35	1	▲ 18.2	▲ 14.6	▲ 14.6	▲ 66.7
金属製品製造業	169	139	138	30	▲ 15.1	▲ 6.1	▲ 6.8	▲ 41.2
はん用機械器具製造業	105	95	81	10	0.0	▲ 5.9	9.5	150.0
電気機械器具製造業	47	22	22	25	▲ 14.5	▲ 29.0	▲ 29.0	4.2
情報通信機械器具製造業	14	10	10	4	55.6	25.0	25.0	300.0
輸送用機械器具製造業	649	524	517	125	▲ 10.2	▲ 11.5	▲ 6.3	▲ 4.6
情報通信業	19	5	5	14	11.8	▲ 44.4	▲ 44.4	75.0
情報サービス業	14	5	5	9	▲ 17.6	▲ 44.4	▲ 44.4	12.5
運輸業、郵便業	722	552	529	170	▲ 4.9	2.6	1.9	▲ 23.1
卸売業、小売業	1,186	367	366	819	93.5	▲ 0.5	▲ 0.5	235.7
金融業、保険業	7	1	1	6	▲ 22.2	▲ 66.7	▲ 66.7	0.0
宿泊業、飲食サービス業	241	62	62	179	12.6	26.5	26.5	8.5
医療、福祉	3,195	1,470	1,458	1,725	0.1	▲ 1.6	▲ 2.0	1.5
社会保険・社会福祉・介護事業	1,980	786	781	1,194	8.6	12.4	12.1	6.1
サービス業(他に分類されないもの)	636	390	377	246	22.3	11.7	10.6	43.9
計	10,588	6,295	6,061	4,293	5.5	1.4	2.0	12.0

(注) 1 主要産業であるため、全産業計とは一致しない。一般には臨時・季節を含む。

2 平成25年10月改定「日本標準産業分類」に基づく区分により表章したものの。

雇用保険取扱状況

豊川公共職業安定所(本所)

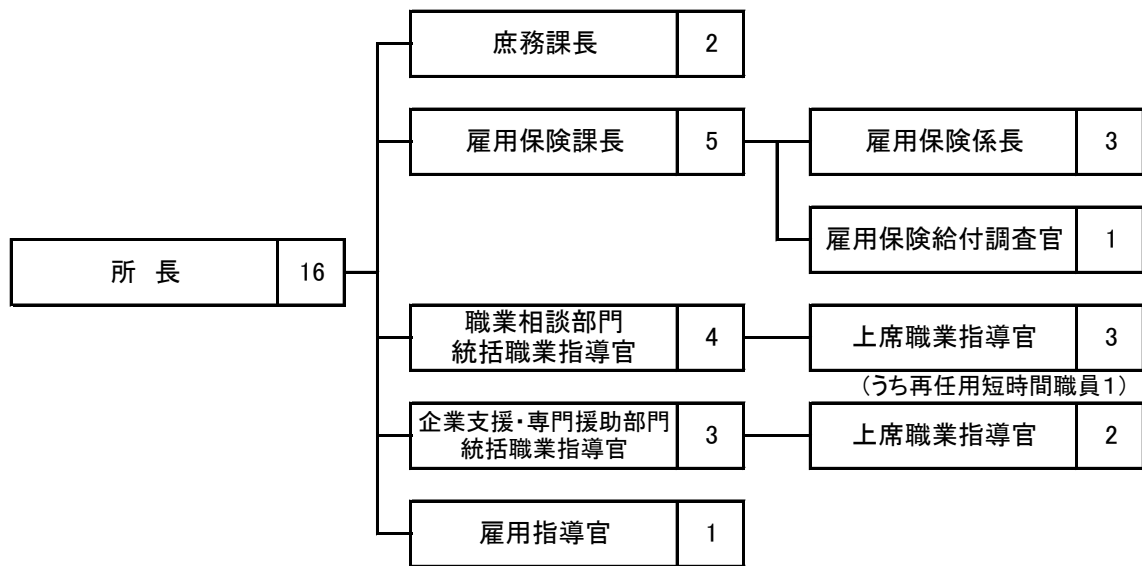
項目		年度		令和4年度	令和3年度	令和2年度	対前年度 増減率	対前々年度 増減率	
		令和4年度	令和3年度						
適 用	3月末現在適用事業所数 (所)			2,575	2,541	2,502	1.3	2.9	
	資格取得者数			7,679	6,832	7,381	12.4	4.0	
	資格喪失者数			7,412	7,129	7,121	4.0	4.1	
	離職票交付枚数 (枚)			4,387	4,317	4,444	1.6	▲ 1.3	
	うち短期特例者			17	15	24	13.3	▲ 29.2	
	3月末現在被保険者数			50,255	50,025	50,248	0.5	0.0	
	雇用 継続 給付	高 年 齢	基本 給付	受給者実人員	11,540	11,219	11,300	2.9	2.1
				支給金額	317,790,311	305,366,629	316,284,024	4.1	0.5
			再就職 給付	受給者実人員	—	—	—	—	—
				支給金額	—	—	19,610	—	▲ 100.0
		育 児 休 業	基本 給付	受給者実人員	4,901	4,703	4,484	4.2	9.3
				支給金額	578,624,065	538,350,869	513,002,361	7.5	12.8
		介 護 休 業 給 付		受給者数	32	25	25	28.0	28.0
				支給金額	8,629,850	6,791,486	7,122,215	27.1	21.2
給 付	基 本 手 当 基 本 分 給	一 般 求 職 者 給 付	受給資格決定件数	1,884	1,803	2,199	4.5	▲ 14.3	
			初回受給者数	1,518	1,519	1,854	▲ 0.1	▲ 18.1	
			受給者実人員	544	570	652	▲ 4.6	▲ 16.6	
			支給金額	821,457,710	857,283,764	1,020,198,406	▲ 4.2	▲ 19.5	
	高 年 齢 求 職 者 給 付		受給者数	501	512	538	▲ 2.1	▲ 6.9	
			支給金額	109,012,153	110,968,449	117,009,761	▲ 1.8	▲ 6.8	
	教 育 訓 練 給 付	一 般 教 育 訓 練 給 付	受給者数	113	164	166	▲ 31.1	▲ 31.9	
			支給金額	3,410,648	5,142,130	4,938,666	▲ 33.7	▲ 30.9	
		専 門 実 践 教 育 訓 練 給 付	受給者数	112	88	71	27.3	57.7	
			支給金額	11,895,590	10,509,617	9,418,221	13.2	26.3	
	就 職 促 進 給 付	常 用 就 職 支 度 手 当	受給者数	3	5	1	▲ 40.0	200.0	
			支給金額	553,644	830,001	215,951	▲ 33.3	156.4	
		再 就 職 手 当	受給者数	505	538	638	▲ 6.1	▲ 20.8	
			支給金額	200,150,860	211,494,473	261,504,103	▲ 5.4	▲ 23.5	
就 業 促 進 定 着 手 当		受給者数	128	178	174	▲ 28.1	▲ 26.4		
		支給金額	19,955,504	28,111,989	32,521,640	▲ 29.0	▲ 38.6		
就 業 手 当		受給者実人員	—	1	1	▲ 100.0	▲ 100.0		
		支給金額	230,220	404,541	194,640	▲ 43.1	18.3		

※受給資格決定件数は速報値であり、修正があり得る

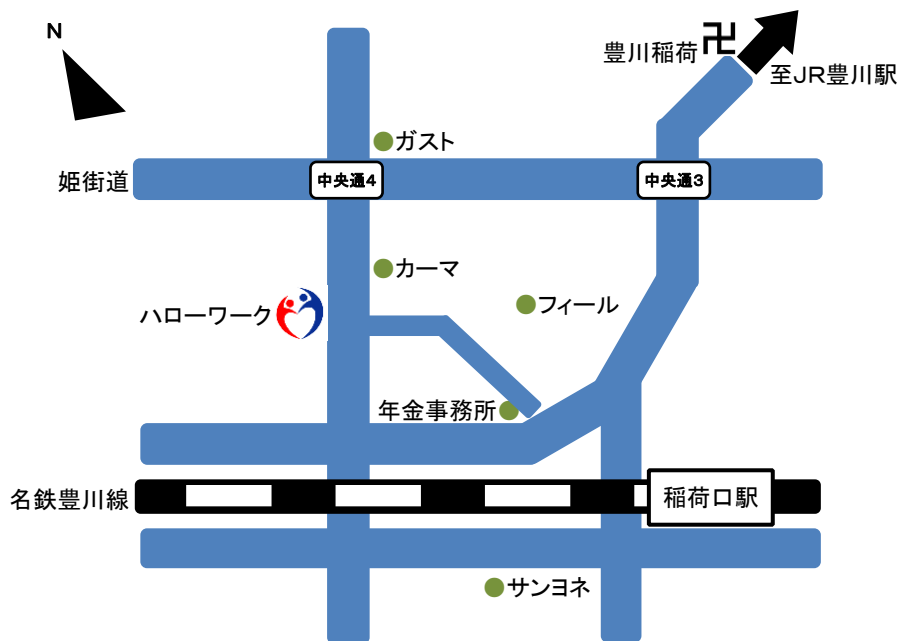
各種助成金

項目	年 月	令和4年度累計		令和3年度累計	
		件 数	支給額	件 数	支給額
特定求職者雇用開発助成金		211	59,289,999	208	57,357,395
雇用調整助成金(休業)		1,730	882,545,352	2,404	1,475,040,237

■組織図



■所在地



〒442-0888 豊川市千歳通1-34

電話番号 0533-86-3178 (代表)

FAX番号 0533-86-3170

(公共交通機関をご利用の場合は)

名鉄豊川線「稲荷口」駅から約0.6km徒歩約8分

JR飯田線「豊川」駅から約1.4km徒歩約18分