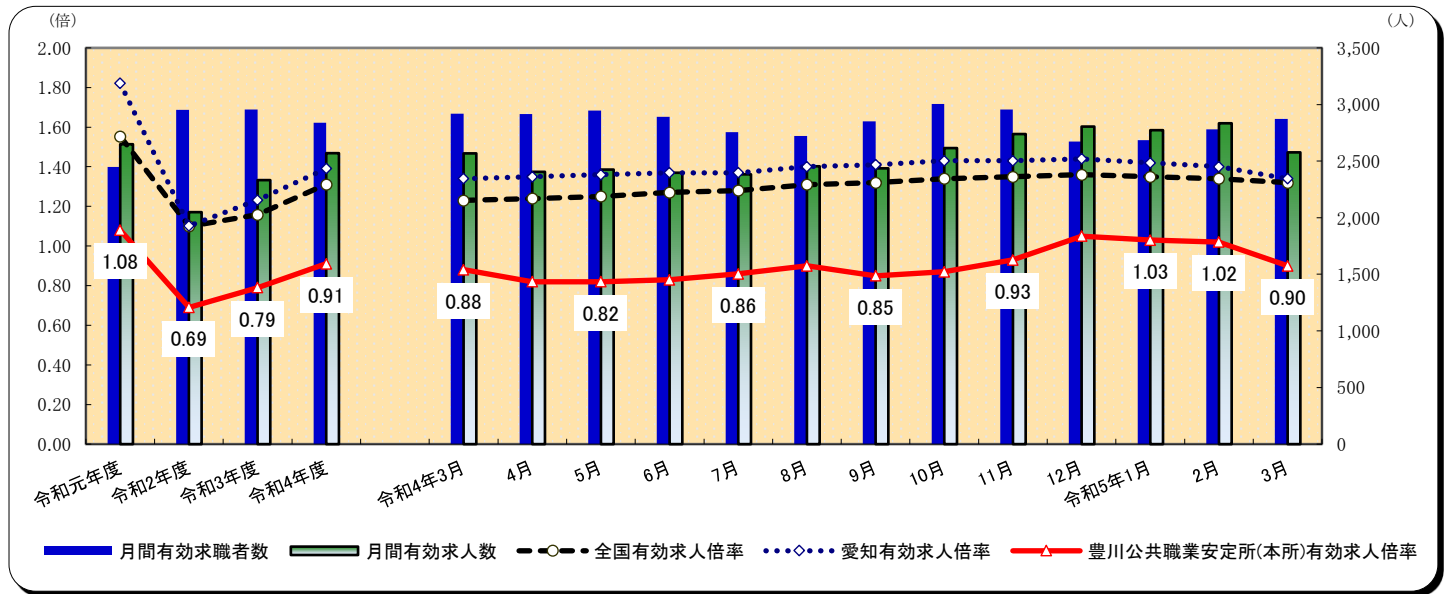


項目	年月	令和5年3月	令和4年3月	対前年増減差
新規求人倍率		1.14	1.58	▲ 0.44
有効求人倍率		0.90	0.88	0.02
正社員有効求人倍率		0.80	0.73	0.07

(注) 正社員有効求人倍率=正社員有効求人数/常用フルタイム(一般)有効求職者数。なお、常用フルタイム有効求職者にはフルタイムの派遣労働者や契約社員を希望する者も含まれるため、厳密な意味での正社員有効求人倍率より低い値となる。

窓口の動き

求人関係	新規求人数は676人で、前年同月968人に比べて30.2%減少した。 月間有効求人数は2,577人で、前年同月2,568人に比べて0.4%増加した。
求職関係	新規求職者数は594人で、前年同月611人に比べて2.8%減少した。 月間有効求職者数は2,872人で、前年同月2,918人に比べて1.6%減少した。



(注) 全国及び愛知の各月有効求人倍率は季節調整値である。なお、安定所の数値は季節調整を行っていないため全て原数値である。

一般職業紹介状況

項目	年月	令和5年3月			令和4年3月	対前年同月増減率
		計	男	女	計	
求	新規求職申込件数	594	257	337	611	▲ 2.8
	うち中高年齢者	313	145	168	284	10.2
	うち雇用保険受給者	134	57	77	131	2.3
職	月間有効求職者数	2,872	1,326	1,544	2,918	▲ 1.6
	うち中高年齢者	1,551	811	740	1,517	2.2
	うち雇用保険受給者	852	384	467	879	▲ 3.1
紹	紹介件数	628	307	321	630	▲ 0.3
	うち中高年齢者	342	169	173	336	1.8
	うち雇用保険受給者	109	65	44	149	▲ 26.8
就	就職件数	208	80	128	228	▲ 8.8
	うち中高年齢者	111	51	60	116	▲ 4.3
	うち雇用保険受給者	51	25	26	52	▲ 1.9
職	就職率	35.0	31.1	38.0	37.3	▲ 2.3
求	新規求人数	676	※	※	968	▲ 30.2
	うち常用	626	※	※	918	▲ 31.8
	月間有効求人数	2,577	※	※	2,568	0.4
人	うち常用	2,393	※	※	2,413	▲ 0.8
	充足数	171	※	※	199	▲ 14.1
足	うち県外から	2	※	※	1	100.0
	充足率	25.3	※	※	20.6	4.7

(注) 1) 新規学卒者を除き、パートタイムを含む。 2) 各欄の数値は、記載のない限り原数値である。  
3) 数値の単位は、特に表示がない限り、件、人、%又はポイント。 4) ▲印は、減少率(差)である。  
5) 平成16年11月から求職申込書における「性別」欄の記載が任意になったことに伴い、男女別の合計は男女計の値と必ずしも一致しない。  
6) 中高年齢者とは、45歳以上の者。 7) 常用とは、雇用期間の定めのない仕事、又は4か月以上の雇用期間が定められている仕事を指す。

正社員職業紹介状況

項目	年月	令和5年3月		令和4年3月		対前年同月増減率
		計	構成比	計	構成比	
常用フルタイム新規求職申込件数		350		379		▲ 7.7
常用フルタイム月間有効求職者数		1,615		1,722		▲ 6.2
正社員就職件数		80	38.5	94	41.2	▲ 14.9
正社員新規求人数		363	53.7	433	44.7	▲ 16.2
正社員月間有効求人数		1,298	50.4	1,249	48.6	3.9

(注)1)「正社員」とは、一般求人のうち求人票の雇用形態欄に「正社員」と記載された常用求人である。

2) 構成比は、就職件数全体に占める正社員就職割合及び新規又は有効求人数全体に占める正社員求人割合である。

パートタイム職業紹介状況

項目	年月	令和5年3月		令和4年3月	対前年同月増減率
		計	女		
新規求職申込件数		244	184	230	6.1
月間有効求職者数		1,254	859	1,187	5.6
就職件数		103	78	106	▲ 2.8
新規求人数		247	※	410	▲ 39.8
月間有効求人数		1,064	※	1,034	2.9

障害者の職業紹介状況

項目	計	身体障害者		知的障害者		精神障害者	その他障害者
		重度		重度			
新規求職申込件数	34	3	1	2	1	28	1
有効求職者数	725	173	79	128	27	404	20
就職件数	14	4	—	1	—	9	—

新規求人の主要産業別状況

産業	新規求人	全数	一般		パート	対前年同月増減率			
			うち常用			全数	一般		パート
							うち常用		
建設業		87	86	86	1	▲ 17.1	▲ 9.5	▲ 9.5	▲ 90.0
製造業		148	118	101	30	▲ 45.0	▲ 33.3	▲ 39.2	▲ 67.4
食料品製造業		17	9	8	8	▲ 80.7	▲ 86.2	▲ 86.7	▲ 65.2
繊維工業		17	10	10	7	112.5	66.7	66.7	250.0
木材・木製品製造業		2	1	1	1	—	—	—	—
印刷・同関連業		—	—	—	—	—	—	—	—
プラスチック製品製造業		16	11	7	5	▲ 20.0	▲ 8.3	▲ 30.0	▲ 37.5
窯業・土石製品製造業		1	—	—	1	▲ 50.0	▲ 100.0	▲ 100.0	—
鉄鋼業		—	—	—	—	▲ 100.0	▲ 100.0	▲ 100.0	—
金属製品製造業		9	8	8	1	▲ 35.7	14.3	14.3	▲ 85.7
はん用機械器具製造業		7	6	5	1	▲ 36.4	▲ 25.0	▲ 28.6	▲ 66.7
電気機械器具製造業		—	—	—	—	▲ 100.0	—	—	▲ 100.0
情報通信機械器具製造業		1	1	1	—	0.0	0.0	0.0	—
輸送用機械器具製造業		27	26	26	1	▲ 56.5	▲ 44.7	▲ 42.2	▲ 93.3
情報通信業		1	1	1	—	—	—	—	—
情報サービス業		1	1	1	—	—	—	—	—
運輸業、郵便業		43	33	30	10	▲ 37.7	▲ 19.5	▲ 18.9	▲ 64.3
卸売業、小売業		27	12	12	15	▲ 28.9	▲ 47.8	▲ 47.8	0.0
金融業、保険業		—	—	—	—	—	—	—	—
宿泊業、飲食サービス業		6	1	1	5	▲ 66.7	▲ 80.0	▲ 80.0	▲ 61.5
医療、福祉		244	106	106	138	▲ 30.5	▲ 29.8	▲ 29.8	▲ 31.0
社会保険・社会福祉・介護事業		170	62	62	108	▲ 32.0	▲ 39.8	▲ 39.8	▲ 26.5
サービス業(他に分類されないもの)		69	42	42	27	27.8	50.0	75.0	3.8
計		676	429	409	247	▲ 30.2	▲ 23.1	▲ 24.1	▲ 39.8

(注)1) 主要産業であるため、全産業計とは一致しない。一般には臨時・季節を含む。

2) 平成25年10月改定「日本標準産業分類」に基づく区分により表章したもの。

雇用保険取扱状況

豊川公共職業安定所(本所)

項目		年 月		令和5年3月	令和4年3月	対前年同月 増減率	
適 用	月末現在適用事業所数 (所)		2,575		2,541	1.3	
	資格取得者数		579		464	24.8	
	資格喪失者数		620		579	7.1	
	離職票交付枚数 (枚)		385		368	4.6	
	うち短期特例者		1		—	—	
	月末現在被保険者数		50,255		50,025	0.5	
	雇 用 継 続 給 付	高 年 齢	基本 給付	受給者実人員	849	800	6.1
			支給金額	22,932,220	20,968,570	9.4	
		再就 職 給 付	受給者実人員	—	—	—	
			支給金額	—	—	—	
		育 児 休 業	基本 給付	受給者実人員	448	502	▲ 10.8
			支給金額	52,748,848	59,602,303	▲ 11.5	
		介 護 休 業 給 付	受給者数	4	4	0.0	
			支給金額	672,802	1,750,421	▲ 61.6	
	給 付	基 本 手 当 基 本 分	一 般 求 職 者 給 付	受給資格決定件数(※)	152	140	8.6
初回受給者数				107	102	4.9	
受給者実人員				502	502	0.0	
支給金額				69,317,635	69,692,624	▲ 0.5	
高 年 齢 求 職 者 給 付				受給者数	56	22	154.5
				支給金額	11,616,150	4,141,092	180.5
教 育 訓 練 給 付		一 般 教 育 訓 練 給 付	受給者数	7	13	▲ 46.2	
			支給金額	354,170	545,165	▲ 35.0	
		専 門 実 践 教 育 訓 練 給 付	受給者数	12	10	20.0	
			支給金額	838,629	1,110,281	▲ 24.5	
就 職 促 進 給 付		常 用 就 職 支 度 手 当	受給者数	1	1	0.0	
			支給金額	192,888	157,428	22.5	
		再 就 職 手 当	受給者数	57	44	29.5	
			支給金額	22,600,296	16,779,974	34.7	
		就 業 促 進 定 着 手 当	受給者数	8	21	▲ 61.9	
			支給金額	1,312,496	2,556,956	▲ 48.7	
		就 業 手 当	受給者実人員	—	1	▲ 100.0	
			支給金額	—	19,768	▲ 100.0	

※受給資格決定件数は速報値であり、修正があり得る。

各種助成金

項目	年 月	令和5年3月		令和4年度累計	
		件 数	支給額	件 数	支給額
特定求職者雇用開発助成金		16	4,880,000	211	59,289,999
雇用調整助成金(休業)		93	39,309,545	1,730	882,545,352

ハローワークからのお知らせ

～障害者の法定雇用率が段階的に引き上げられます(令和6年4月以降)～

障害に関係なく、希望や能力に応じて、誰もが職業を通じた社会参加のできる「共生社会」実現の理念の下、民間企業の法定雇用率が令和6年4月より現行の2.3%から2.5%へ引き上げられます。

これに伴い障害者を雇用しなければならない対象事業主の範囲も現行の常時雇用する従業員数43.5人以上から40.0人以上で対象となります。

また、令和8年7月には、法定雇用率が2.7%、対象事業主の範囲が37.5人以上となります。

なお、この法定雇用率の引上げと、障害者雇用の支援策の強化について改正されましたので、詳しくは、ハローワーク豊川 企業支援・専門援助部門までお問い合わせください。

# 労働市場主要指標(令和5年3月)

豊川公共職業安定所(本所)

年度	項目	求人(注1)		求職(注1)				就職(注1)		求人倍率(注1)						雇用保険		
		新規 求人数	月間有効 求人数	新規求職申込件数		月間有効求職者数		就職件数		新規 (注3)	有効 (注3)	愛知(注4)		全国(注4)		適用事業所 数(注5)	被保険者数 (注5)	基本手当受給 者実人員
				雇用保険(注2)	雇用保険(注2)	雇用保険(注2)	雇用保険(注2)	新規	有効			新規	有効					
数 値	2018年度平均	1,082	2,996	592	160	2,598	882	217	55	1.83	1.15	3.07	1.97	2.42	1.62	2,410	48,995	543
	2019年度平均	927	2,649	553	141	2,449	803	183	46	1.68	1.08	2.88	1.82	2.35	1.55	2,433	49,930	482
	2020年度平均	711	2,049	603	162	2,952	1,077	166	44	1.18	0.69	1.98	1.10	1.90	1.10	2,502	50,248	652
	2021年度平均	837	2,332	564	141	2,957	985	177	47	1.48	0.79	2.35	1.23	2.08	1.16	2,541	50,025	570
	2022年度平均	882	2,570	571	139	2,838	876	178	42	1.54	0.91	2.46	1.39	2.30	1.31	2,575	50,255	544
数 値	2022年3月	968	2,568	611	131	2,918	879	228	52	1.58	0.88	2.44	1.34	2.19	1.23	2,541	50,025	502
	2022年4月	736	2,405	727	196	2,917	890	209	44	1.01	0.82	2.42	1.35	2.20	1.24	2,564	50,118	467
	2022年5月	867	2,425	576	129	2,946	895	165	39	1.51	0.82	2.47	1.36	2.24	1.25	2,564	50,676	549
	2022年6月	907	2,397	519	121	2,892	901	181	35	1.75	0.83	2.46	1.37	2.24	1.27	2,564	50,912	562
	2022年7月	728	2,383	468	118	2,756	896	160	43	1.56	0.86	2.53	1.37	2.32	1.28	2,567	50,839	571
	2022年8月	912	2,454	513	142	2,723	892	137	28	1.78	0.90	2.60	1.40	2.30	1.31	2,571	50,765	597
	2022年9月	851	2,436	650	159	2,851	922	171	48	1.31	0.85	2.47	1.41	2.30	1.32	2,551	50,561	578
	2022年10月	936	2,615	648	137	3,004	880	163	41	1.44	0.87	2.49	1.43	2.33	1.34	2,553	50,406	546
	2022年11月	1,103	2,739	514	132	2,954	883	239	52	2.15	0.93	2.49	1.43	2.38	1.35	2,559	50,454	538
	2022年12月	867	2,805	394	88	2,674	806	150	40	2.20	1.05	2.48	1.44	2.38	1.36	2,563	50,503	543
	2023年1月	845	2,773	619	157	2,685	839	151	38	1.37	1.03	2.50	1.42	2.38	1.35	2,567	50,291	549
	2023年2月	1,160	2,834	635	151	2,781	857	205	46	1.83	1.02	2.46	1.40	2.32	1.34	2,577	50,297	531
	2023年3月	676	2,577	594	134	2,872	852	208	51	1.14	0.90	2.26	1.34	2.29	1.32	2,575	50,255	502
前 年 同 月 比	2018年度平均	▲ 0.3	0.2	▲ 2.4	6.8	0.5	2.0	▲ 9.4	0.0	ポイント 0.04	▲ 0.01	ポイント 0.21	ポイント 0.11	ポイント 0.13	ポイント 0.08	1.0	0.6	8.0
	2019年度平均	▲ 14.3	▲ 11.6	▲ 6.7	▲ 11.7	▲ 5.8	▲ 8.9	▲ 15.4	▲ 16.8	▲ 0.15	▲ 0.07	▲ 0.19	▲ 0.15	▲ 0.07	▲ 0.07	1.0	1.9	▲ 11.3
	2020年度平均	▲ 23.3	▲ 22.7	9.1	14.4	20.6	34.1	▲ 9.8	▲ 5.2	▲ 0.50	▲ 0.39	▲ 0.90	▲ 0.72	▲ 0.45	▲ 0.45	2.8	0.6	35.3
	2021年度平均	17.7	13.8	▲ 6.4	▲ 13.2	0.2	▲ 8.5	6.8	8.0	0.30	0.10	0.37	0.13	0.18	0.06	1.6	▲ 0.4	▲ 12.6
	2022年度平均	5.5	10.2	1.3	▲ 1.3	▲ 4.0	▲ 11.0	0.8	▲ 10.8	0.06	0.12	0.11	0.16	0.22	0.15	1.3	0.5	▲ 4.4
前 年 同 月 比	2022年3月	29.8	16.4	▲ 8.8	▲ 20.6	▲ 3.6	▲ 10.7	1.3	0.0	0.47	0.15	▲ 0.02	0.03	▲ 0.05	0.02	1.6	▲ 0.4	▲ 11.5
	2022年4月	▲ 20.6	6.7	▲ 5.0	▲ 19.3	▲ 7.8	▲ 17.1	10.6	0.0	▲ 0.20	0.11	▲ 0.02	0.01	0.01	0.01	2.4	▲ 0.4	▲ 16.0
	2022年5月	15.9	7.8	8.7	▲ 5.8	▲ 4.9	▲ 15.6	▲ 5.7	▲ 9.3	0.10	0.09	0.05	0.01	0.04	0.01	2.0	0.2	▲ 5.3
	2022年6月	17.2	8.3	▲ 13.1	▲ 22.4	▲ 6.2	▲ 16.3	▲ 13.8	▲ 37.5	0.45	0.11	▲ 0.01	0.01	0.00	0.02	1.9	0.5	▲ 6.6
	2022年7月	▲ 1.2	9.5	▲ 2.3	▲ 6.3	▲ 5.0	▲ 13.8	1.9	▲ 6.5	0.02	0.11	0.07	0.00	0.08	0.01	1.8	0.5	▲ 10.6
	2022年8月	33.7	18.6	2.6	32.7	▲ 5.6	▲ 11.8	▲ 6.2	▲ 34.9	0.42	0.18	0.07	0.03	▲ 0.02	0.03	1.7	0.4	▲ 6.1
	2022年9月	▲ 5.3	9.8	▲ 4.7	14.4	▲ 5.8	▲ 8.4	▲ 10.0	▲ 23.8	▲ 0.01	0.12	▲ 0.13	0.01	0.00	0.01	0.7	0.2	▲ 5.6
	2022年10月	8.3	12.0	5.9	▲ 8.1	▲ 3.7	▲ 10.5	▲ 19.3	▲ 29.3	0.03	0.12	0.02	0.02	0.03	0.02	0.9	▲ 0.1	▲ 2.5
	2022年11月	26.3	10.9	3.2	2.3	▲ 2.6	▲ 9.0	35.0	4.0	0.40	0.12	0.00	0.00	0.05	0.01	1.0	0.0	▲ 5.4
	2022年12月	3.7	14.7	4.0	0.0	▲ 2.5	▲ 10.4	9.5	21.2	▲ 0.01	0.16	▲ 0.01	0.01	0.00	0.01	1.2	0.1	▲ 0.2
	2023年1月	0.8	11.7	7.1	0.0	▲ 2.3	▲ 9.9	9.4	0.0	▲ 0.08	0.13	0.02	▲ 0.02	0.00	▲ 0.01	1.5	0.2	4.6
	2023年2月	29.9	13.4	17.4	21.8	0.7	▲ 2.9	18.5	15.0	0.18	0.11	▲ 0.04	▲ 0.02	▲ 0.06	▲ 0.01	1.7	0.3	3.9
	2023年3月	▲ 30.2	0.4	▲ 2.8	2.3	▲ 1.6	▲ 3.1	▲ 8.8	▲ 1.9	▲ 0.44	0.02	▲ 0.20	▲ 0.06	▲ 0.03	▲ 0.02	1.3	0.5	0.0

※(注1)新規学卒者を除き、パートタイムを含む。(注2)雇用保険受給者。(注3)原数値である。

(注4)季節調整値(ただし、年平均は、原数値。)である。前年同月比欄は、前月差である。(注5)各年(月末)現在の数値である。