

採用計画の立てかた ～高校生の採用ルール～

ハローワーク名古屋中 学卒部門

高校生の採用選考において、大学生および一般と同枠で選考を行うことは

重大なルール違反です！

ポイント

- ・採用計画と大幅な変動ができるだけ生じないように、中長期的な検討をする
- ・企業の人員構成、要員の過不足を見極める
- ・「若干名」「〇名以内」など不明確な表現をしない

高校生にとって就職は、学校生活から新たに職業生活に入る人生の大きな転機となります。その就職が、生徒の将来を大きく左右することになります。

その大きな転機に、就職が適切に行われるよう秩序を確立するために、責任ある採用計画を立てる必要があります。

採用計画を立てる際は、採用後の人材育成など雇用管理面にも配慮を行い、採用計画と大幅な変動ができるだけ生じないように、短期的ではなく、**中長期的な**人事計画の検討を行ってください。

また、企業の人員構成、職場における要員の過不足の状況を見極めて採用計画数を決定してください。

採用計画の決定にあたっては、「若干名」「〇名以内」など不明確な表現は避け、採用人数を明確にして下さい。

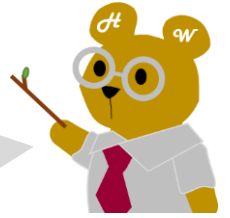




ルール違反しないためにはどうしたら良いですか？

勉強中の教頭先生

採用計画は、中学校○名、高校○名、大学○名といったように具体的に考えてください。



チェック

高卒求人では募集する場合は、高卒の採用人数（求人数）を決める必要があります。



高卒求人の有効期限はいつまで？

勉強中の教頭先生

求人数が**充足**するまでは、翌年度6月末まで有効（募集中）となります。



チェック

大卒を採用した、中途採用をしたためという理由で、高卒求人を取り消す又は求人数を削減することはできません。



求人数が**充足**するってどういう意味でしょうか？

勉強中の教頭先生

求人数が3人の場合、採用した人数が3人以上のことを**充足**したと言います。



チェック

求人数を超えて採用することはできますが、削減はできません。

求人数（採用予定人数） \leq 採用した人数



勉強中の教頭先生

求人を有効期限より前に取消する方法はありますか？

受付期間の設定をご活用ください



チェック

受付期間を「随時（9月5日以降）」と設定した場合、
求人が充足しない限り、途中で求人を取り消すことはできません。

ただし、**受付期間の終了日を設定する**ことにより、採用を
柔軟に行うことは可能です。

受付期間の設定をすると…

例 受付期間：9月5日～10月31日

→10月31日時点で応募の受付を終了します

※受付終了日を決めて頂くことで、受付終了日以降は求人数を充足していなくても、
応募の受付を終了することができます。

受付期間の延長方法

採用人数が確保できなかった場合

→受付期間の終了日を繰り下げて募集を継続可

学卒求人（訂正・変更）届を学卒部門へ提出してください。

注意

受付期間の設定は、求人申込時のみ可能です

- ◆ 受付期間「随時」→あとから受付期間の設定はできません
- ◆ 受付期間の終了日を手前の日付に変更はできません
(翌年の6月末まで)
- ◆ 全国公開「可」の求人を公開「不可」へ変更はできません

やむを得ず**新規学校卒業者の募集の中止、
募集人員の削減、採用取消し、入職時期繰下げ**を
行おうとする場合は、行政指導の対象となります。

まずは学卒部門にご相談ください。

052-855-3740 (47#)

