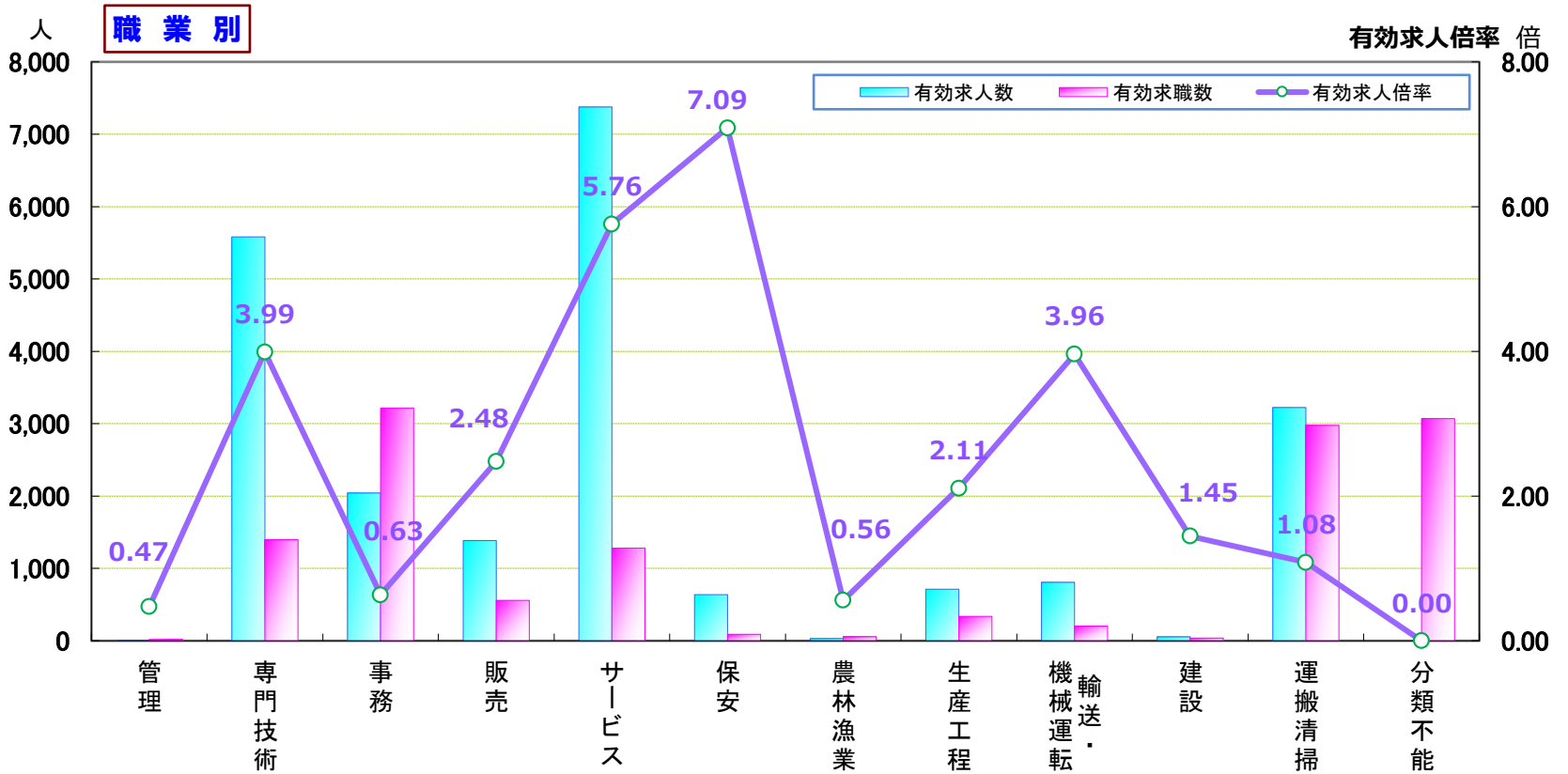


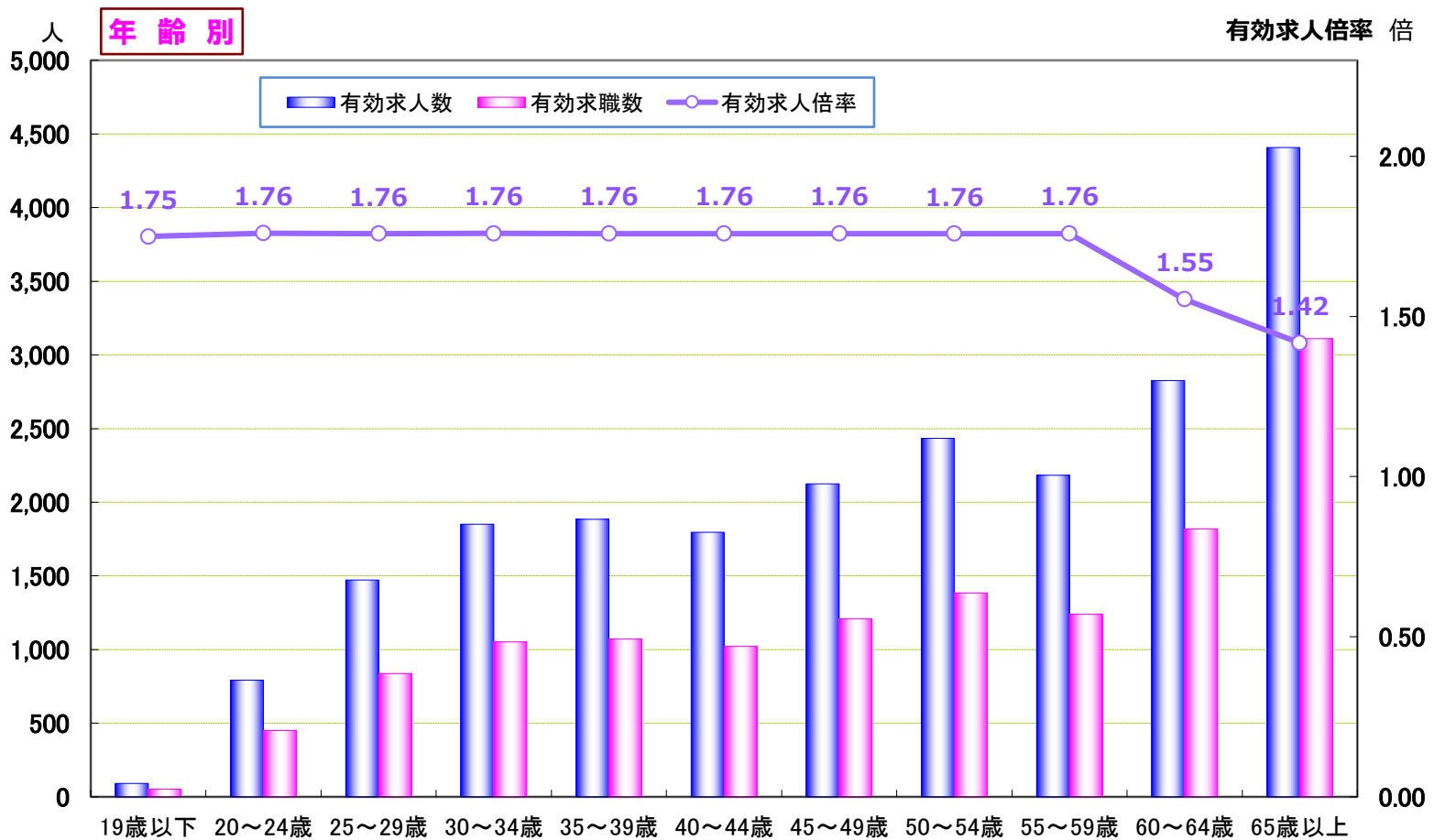


職業別・年齢別 有効求人・求職状況 (令和5年1月内容)

\* 職業別・年齢別とも、臨時的・季節的・日雇のパートを除く常用的パート。



職業別	管理	専門技術	事務	販売	サービス	保安	農林漁業	生産工程	輸送・機械運転	建設	運搬清掃	分類不能	計
有効求人人数	8	5,582	2,042	1,385	7,376	638	32	713	808	55	3,223	0	21,862
有効求職数	17	1,398	3,217	559	1,281	90	57	338	204	38	2,976	3,070	13,245
有効求人倍率	0.47	3.99	0.63	2.48	5.76	7.09	0.56	2.11	3.96	1.45	1.08	-	1.65



年齢別	19歳以下	20～24歳	25～29歳	30～34歳	35～39歳	40～44歳	45～49歳	50～54歳	55～59歳	60～64歳	65歳以上	計
有効求人人数	91	792	1,472	1,851	1,884	1,796	2,125	2,434	2,183	2,826	4,408	21,862
有効求職数	52	450	837	1,052	1,071	1,021	1,208	1,384	1,241	1,819	3,110	13,245
有効求人倍率	1.75	1.76	1.76	1.76	1.76	1.76	1.76	1.76	1.76	1.55	1.42	1.65

※年齢別有効求人倍率は「就職機会積み上げ方式」で算出。(詳細は<https://www.mhlw.go.jp/toukei/itiran/roudou/koyou/ippan/detail/03.html>)  
 ※数値は、ハローワーク名古屋中(あいちマザーズハローワーク、名古屋外国人雇用サービスセンター、愛知新卒応援ハローワーク、愛知わかものハローワーク含む)、ハローワーク名古屋南、ハローワーク名古屋東を合計したものです。  
 ※「常用」とは、雇用期間の定めのない仕事、又は4ヶ月以上の雇用期間が定められている仕事(「季節」を除く。)をいう。  
 ※「パートタイム」とは、1週間の所定労働時間が同一の事業所に雇用されている通常の労働者の1週間の所定労働時間に比し短いものをいう。

# <年齢・職業別> 求人・求職バランスシート

常用パート  
 <詳細版>

令和5年1月

名古屋市  
 ハローワーク3所計

職 種	有効 求人数	求人 倍率	求職者 合計	19歳 以下	20～ 24歳	25～ 29歳	30～ 34歳	35～ 39歳	40～ 44歳	45～ 49歳	50～ 54歳	55～ 59歳	60～ 64歳	65歳 以上
職業計	21,862	1.65	13,245	52	450	837	1,052	1,071	1,021	1,208	1,384	1,241	1,819	3,110
A管理的職業 ★	8	0.47	17	0	0	1	2	1	0	0	0	1	5	7
B専門的・技術的職業	5,582	3.99	1,398	0	36	148	179	140	122	145	133	119	164	212
開発技術者 ★	20	0.74	27	0	0	0	0	2	0	0	2	1	10	12
製造技術者 ★	24	0.31	78	0	3	2	6	5	1	4	6	8	18	25
建築・土木技術者等★	54	1.54	35	0	0	0	2	0	0	2	3	3	3	22
情報処理・通信技術者 ★	22	0.25	89	0	1	13	17	10	4	14	7	6	8	9
その他の技術者 ★	4	0.80	5	0	0	0	0	2	0	0	0	0	2	1
医師、薬剤師等	71	1.22	58	0	0	0	14	8	7	2	1	5	5	16
看護師、保健師等	1,074	3.43	313	0	3	29	50	30	38	34	33	31	36	29
医療技術者 (臨床検査技師、理学療法士等)	409	5.45	75	0	3	8	15	10	6	6	5	6	12	4
その他の保健医療 (管理栄養士、あんまマッサージ師等)	194	3.73	52	0	0	9	13	5	6	6	6	1	2	4
社会福祉の専門的職業 (保育士、福祉施設相談員等)	1,218	4.32	282	0	8	41	28	35	25	26	29	30	29	31
美術家、デザイナー等 (ウェブデザイナー含む)	31	0.25	123	0	10	28	17	15	16	12	9	6	8	2
その他の専門的職業 ★	2,461	9.43	261	0	8	18	17	18	19	39	32	22	31	57
C事務的職業	2,042	0.63	3,217	6	64	222	316	374	309	377	361	294	444	450
一般事務員	1,550	0.55	2,836	4	63	205	277	348	264	330	327	242	398	378
会計事務員	173	1.34	129	0	0	5	13	8	18	18	14	19	8	26
生産関連事務員	95	2.07	46	0	0	0	1	1	2	1	4	7	11	19
営業・販売関連事務員	151	1.54	98	0	1	1	9	9	16	14	6	14	15	13
外勤事務員 (集金人、訪問調査員等)	2	2.00	1	0	0	0	0	0	0	0	0	0	0	1
運輸・郵便事務	42	3.82	11	0	0	0	0	0	0	0	0	3	2	6
事務用機器操作の職業	29	0.30	96	2	0	11	16	8	9	14	10	9	10	7
D販売の職業	1,385	2.48	559	3	15	33	44	37	31	35	71	58	98	134
商品販売の職業	1,328	2.66	499	3	15	33	43	34	24	34	67	53	90	103
販売類似の職業 ★	2	0.25	8	0	0	0	0	0	2	0	1	0	2	3
営業の職業	55	1.06	52	0	0	0	1	3	5	1	3	5	6	28
Eサービスの職業	7,376	5.76	1,281	4	46	75	97	92	100	114	121	105	181	346
家庭生活支援サービス (家政婦、家事手伝い等)	177	19.67	9	0	0	0	1	0	0	1	2	0	2	3
介護サービスの職業 (施設介護員、訪問介護職)	2,630	7.56	348	2	14	16	19	32	28	35	50	40	48	64
保健医療サービス (看護助手、歯科助手等)	236	5.24	45	0	1	3	8	3	5	2	10	4	6	3
生活衛生サービス (理・美容師、エステティシャン等)	207	2.84	73	0	2	7	14	10	13	9	1	5	7	5
飲食物調理の職業	2,898	8.05	360	1	7	14	15	22	23	28	27	27	54	142
接客・給仕の職業	743	3.20	232	1	19	30	25	17	24	29	22	20	23	22
居住施設・ビルの管理	268	2.39	112	0	0	0	0	0	0	1	1	3	20	87

# <年齢・職業別> 求人・求職バランスシート

常用パート  
 <詳細版>

令和5年1月

名古屋市  
 ハローワーク3所計

職 種	有効 求人数	求人 倍率	求職者 合計	19歳 以下	20～ 24歳	25～ 29歳	30～ 34歳	35～ 39歳	40～ 44歳	45～ 49歳	50～ 54歳	55～ 59歳	60～ 64歳	65歳 以上
その他のサービス ★	217	2.13	102	0	3	5	15	8	7	9	8	6	21	20
F保安の職業	638	7.09	90	0	0	0	0	6	2	1	4	7	18	52
G農林漁業の職業	32	0.56	57	0	2	3	2	4	1	1	4	11	13	16
H生産工程の職業	713	2.11	338	0	19	16	19	27	30	36	41	25	48	77
生産設備制御・監視 (金属) ★	5	1.25	4	0	0	0	0	0	0	0	0	0	0	4
生産設備制御・監視 (金属除く) ★	19	4.75	4	0	0	0	0	0	0	2	0	1	0	1
生産設備制御・監視 (機械) ★	5	1.00	5	0	0	0	0	1	1	0	0	0	1	2
金属材料製造等	78	1.86	42	0	3	1	2	0	2	3	5	3	4	19
製品製造・加工処理 (食品製造・印刷含む)	360	3.79	95	0	3	9	8	10	7	11	10	8	15	14
機械組立の職業	100	1.16	86	0	8	1	5	5	8	10	12	8	14	15
機械整備・修理の職業	38	2.00	19	0	0	0	1	1	0	3	0	0	3	11
製品検査(金属)	23	1.15	20	0	2	2	1	1	3	2	4	0	3	2
製品検査(金属除く)	39	6.50	6	0	0	0	0	3	0	1	0	2	0	0
機械検査の職業	18	1.64	11	0	0	1	0	0	4	0	2	1	1	2
生産関連・生産類似 (塗装工、製図工等)	28	0.61	46	0	3	2	2	6	5	4	8	2	7	7
I輸送・機械運転の職業	808	3.96	204	0	1	1	4	3	8	3	10	10	22	142
自動車運転の職業	687	4.32	159	0	1	0	1	0	2	1	10	6	17	121
その他の輸送の職業 (フォークリフト運転作業員等)	62	3.10	20	0	0	0	2	1	5	0	0	2	2	8
定置・建設機械運転 (ボイラー、クレーン、玉掛等)	59	2.36	25	0	0	1	1	2	1	2	0	2	3	13
J建設・探掘の職業	55	1.45	38	0	1	1	0	1	1	2	5	5	6	16
建設躯体工事の職業 (型枠、とび、鉄筋工)	9	2.25	4	0	0	0	0	0	0	2	0	0	0	2
建設の職業 (大工、左官、配管工等)	40	3.33	12	0	1	0	0	0	0	0	2	3	1	5
電気工事の職業	2	0.17	12	0	0	1	0	1	1	0	1	1	2	5
土木の職業	4	0.40	10	0	0	0	0	0	0	0	2	1	3	4
K運搬・清掃等の職業	3,223	1.08	2,976	17	125	120	152	174	198	283	375	336	381	815
運搬の職業 (倉庫作業員、配達員等)	479	2.52	190	1	2	5	3	9	12	17	25	13	26	77
清掃の職業	1,840	4.15	443	1	16	8	15	13	20	32	49	49	63	177
包装の職業	99	3.19	31	0	2	3	2	7	2	2	2	1	3	7
その他の運搬等の職業 (選別作業員、軽作業員等)	805	0.35	2,312	15	105	104	132	145	164	232	299	273	289	554
分類不能の職業	0	-	3,070	22	141	217	237	212	219	211	259	270	439	843

※名古屋市ハローワーク3所(名古屋中・東・南)に申込まれた常用パート求人と常用パート求職者数それぞれの総計。

(「常用パート」とは「パートタイム」であって雇用期間が「定めなし」または「定めあり(4カ月以上)」の就業形態をいう)

※主要職種の抜粋のため、職業ごとの計と総計は一致しません。

★印の職業は巻末にその詳細を掲載してあります。

## 職業分類の詳細（抜粋）

★各職種のうち、わかりにくいものをまとめて解説してあります★

### A 管理的職業

事業経営の方針の決定、経営方針にもとづく執行計画の樹立、業務の監督・統制など、経営体の全般または課（課相当を含む）以上の内部組織の経営・管理に関する仕事をいう。

### 開発技術者

専門的・科学的な知識と手段を応用して、飲食料品、電気・電子・電気通信機器、機械、自動車、船舶、金属製錬、化学品などの製品開発・技術開発・技術改良などを行う技術的な仕事に従事するものをいう。

### 製造技術者

飲食料品、電気・電子・電気通信機器、機械、自動車、船舶、化学品などを製造するため、専門的・科学的な知識と手段を応用して、製造工程の設計・改造、生産設備の開発・設計、生産準備、工程管理、品質管理、技術指導などを行う技術的な仕事に従事するものをいう。

### 建築・土木・測量技術者

建築、土木、または測量に関する専門的・科学的な知識と手段を応用して、建築物・土木施設の計画・設計・工事監理・技術指導・施工管理・検査などを行う技術的な仕事に従事するもの、および測量計画の作成、測量作業の指揮などを行う技術的な仕事に従事するものをいう。

### 情報処理・通信技術者

電子計算機を用いて情報の入出力・変換・計算・検索・蓄積・通信などを行うため、情報処理・通信技術に関する専門的・科学的な知識と手段を応用して、適用業務の分析、情報処理システムの企画、ソフトウェアの開発、コンピュータネットワークの構築、構築されたシステムの管理・保守などを行う技術的な仕事に従事するものをいう。

### その他の技術者

労災の防止、下水処理施設の運転・安全管理、その他専門的・科学的な知識を必要とする技術的な仕事に従事するものをいう。（労働安全衛生技術者・環境衛生技術者・作業環境測定士、下水処理技術者、し尿処理施設技術者、廃棄物処理施設技術管理者、水処理施設管理技術者、地質調査技術員、ボイラー検査員、高圧ガス設備保安検査員など）

### その他の専門的職業

図書館司書、学芸員、カウンセラー（医療・福祉施設を除く）、個人教師、職業スポーツ家、通信機器操作員など

### 販売類似の職業

不動産仲介・売買人、保険代理人、有価証券売買・仲立人、質屋店主・店員、商品仲立人、宝くじ等販売人など

### その他のサービスの職業

添乗員、観光案内人、物品賃貸人、広告宣伝人、葬儀師、トリマー・ポーター、学童保育指導員、カイロプラクティック・アロマセラピー等従事人、介添役（結婚式場）、家庭保育員、祈とう師、結婚式場司会者、結婚相談員、職業紹介あっせん人（民営職業紹介）、美術モデル、ペットシッター、便利屋、巫女、旅行案内係（旅行・観光案内所）、霊園管理者等

### 生産設備制御・監視の職業

自動化された生産設備を運転・操作して、製造・組立などの工程を監視・調整する仕事をいう。

