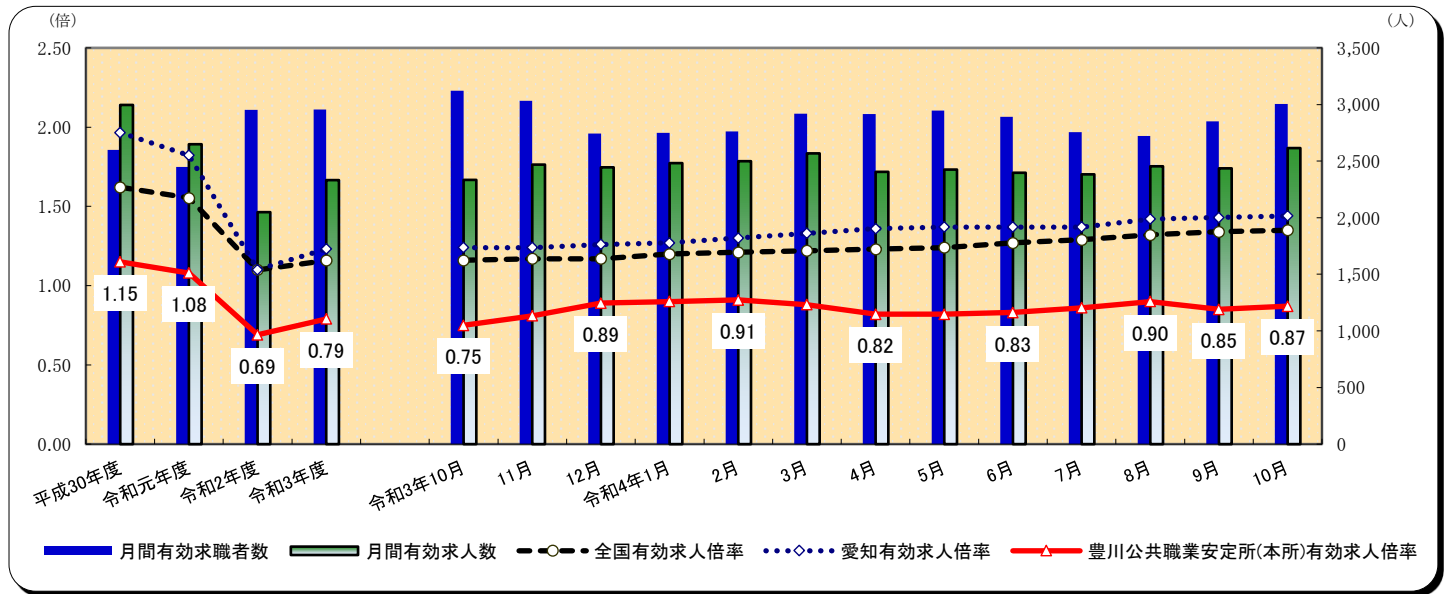


項目	年月	令和4年10月	令和3年10月	対前年増減差
新規求人倍率		1.44	1.41	0.03
有効求人倍率		0.87	0.75	0.12
正社員有効求人倍率		0.76	0.68	0.08

(注)正社員有効求人倍率=正社員有効求人数/常用フルタイム(一般)有効求職者数。なお、常用フルタイム有効求職者にはフルタイムの派遣労働者や契約社員を希望する者も含まれるため、厳密な意味での正社員有効求人倍率より低い値となる。

窓口の動き

求人関係	新規求人数は936人で、前年同月864人に比べて8.3%増加した。 月間有効求人数は2,615人で、前年同月2,334人に比べて12.0%増加した。
求職関係	新規求職者数は648人で、前年同月612人に比べて5.9%増加した。 月間有効求職者数は3,004人で、前年同月3,121人に比べて3.7%減少した。



(注)全国及び愛知の各月有効求人倍率は季節調整値である。なお、安定所の数値は季節調整を行っていないため全て原数値である。

一般職業紹介状況

項目	年月	令和4年10月			令和3年10月	対前年同月増減率
		計	男	女	計	
求	新規求職申込件数	648	279	369	612	5.9
	うち中高年齢者	298	163	135	273	9.2
	うち雇用保険受給者	137	61	76	149	▲ 8.1
職	月間有効求職者数	3,004	1,379	1,624	3,121	▲ 3.7
	うち中高年齢者	1,507	835	672	1,521	▲ 0.9
	うち雇用保険受給者	880	378	502	983	▲ 10.5
紹	紹介件数	635	316	319	628	1.1
	うち中高年齢者	334	184	150	318	5.0
	うち雇用保険受給者	134	56	78	145	▲ 7.6
就	就職件数	163	70	93	202	▲ 19.3
	うち中高年齢者	74	34	40	94	▲ 21.3
	うち雇用保険受給者	41	12	29	58	▲ 29.3
職	就職率	25.2	25.1	25.2	33.0	▲ 7.8
求	新規求人数	936	※	※	864	8.3
	うち常用	908	※	※	820	10.7
	月間有効求人数	2,615	※	※	2,334	12.0
人	うち常用	2,494	※	※	2,210	12.9
	充足数	136	※	※	186	▲ 26.9
足	うち県外から	4	※	※	5	▲ 20.0
	充足率	14.5	※	※	21.5	▲ 7.0

(注) 1)新規学卒者を除き、パートタイムを含む。 2)各欄の数値は、記載のない限り原数値である。  
3)数値の単位は、特に表示がない限り、件、人、%又はポイント。 4)▲印は、減少率(差)である。  
5)平成16年11月から求職申込書における「性別」欄の記載が任意になったことに伴い、男女別の合計は男女計の値と必ずしも一致しない。  
6)中高年齢者とは、45歳以上の者。 7)常用とは、雇用期間の定めのない仕事、又は4か月以上の雇用期間が定められている仕事を指す。

正社員職業紹介状況

項目	年月	令和4年10月		令和3年10月		対前年同月増減率
		計	構成比	計	構成比	
常用フルタイム新規求職申込件数		363		352		3.1
常用フルタイム月間有効求職者数		1,674		1,766		▲ 5.2
正社員就職件数		72	44.2	90	44.6	▲ 20.0
正社員新規求人数		453	48.4	431	49.9	5.1
正社員月間有効求人数		1,266	48.4	1,205	51.6	5.1

(注)1)「正社員」とは、一般求人のうち求人票の雇用形態欄に「正社員」と記載された常用求人である。

2) 構成比は、就職件数全体に占める正社員就職割合及び新規又は有効求人数全体に占める正社員求人割合である。

パートタイム職業紹介状況

項目	年月	令和4年10月		令和3年10月	対前年同月増減率
		計	女		
新規求職申込件数		284	211	260	9.2
月間有効求職者数		1,324	909	1,349	▲ 1.9
就職件数		78	58	88	▲ 11.4
新規求人数		389	※	356	9.3
月間有効求人数		1,091	※	897	21.6

障害者の職業紹介状況

項目	計	身体障害者		知的障害者		精神障害者	その他障害者
			重度		重度		
新規求職申込件数	44	9	3	6	—	26	3
有効求職者数	762	214	95	135	27	391	22
就職件数	18	2	—	3	1	12	1

新規求人の主要産業別状況

産業	新規求人	全数	一般		パート	対前年同月増減率			
			うち常用	うち非常用		全数	一般		パート
							うち常用	うち非常用	
建設業		110	105	105	5	7.8	12.9	12.9	▲ 44.4
製造業		223	157	147	66	▲ 15.2	▲ 6.5	▲ 5.2	▲ 30.5
食料品製造業		37	22	15	15	▲ 22.9	69.2	66.7	▲ 57.1
繊維工業		13	4	4	9	0.0	33.3	33.3	▲ 10.0
木材・木製品製造業		—	—	—	—	▲ 100.0	▲ 100.0	▲ 100.0	▲ 100.0
印刷・同関連業		—	—	—	—	—	—	—	—
プラスチック製品製造業		17	10	10	7	54.5	150.0	150.0	0.0
窯業・土石製品製造業		3	3	3	—	50.0	200.0	200.0	▲ 100.0
鉄鋼業		8	8	8	—	▲ 11.1	0.0	0.0	▲ 100.0
金属製品製造業		3	3	3	—	▲ 72.7	▲ 57.1	▲ 57.1	▲ 100.0
はん用機械器具製造業		13	12	12	1	30.0	20.0	100.0	—
電気機械器具製造業		2	2	2	—	▲ 81.8	▲ 77.8	▲ 77.8	▲ 100.0
情報通信機械器具製造業		2	—	—	2	—	—	—	—
輸送用機械器具製造業		49	44	44	5	▲ 32.9	▲ 34.3	▲ 31.3	▲ 16.7
情報通信業		2	—	—	2	▲ 33.3	▲ 100.0	▲ 100.0	—
情報サービス業		—	—	—	—	▲ 100.0	▲ 100.0	▲ 100.0	—
運輸業、郵便業		66	41	41	25	50.0	41.4	64.0	66.7
卸売業、小売業		167	40	40	127	160.9	5.3	5.3	388.5
金融業、保険業		—	—	—	—	▲ 100.0	—	—	▲ 100.0
宿泊業、飲食サービス業		27	3	3	24	▲ 25.0	0.0	0.0	▲ 27.3
医療、福祉		197	104	103	93	▲ 13.2	1.0	1.0	▲ 25.0
社会保険・社会福祉・介護事業		125	64	64	61	▲ 4.6	12.3	14.3	▲ 17.6
サービス業(他に分類されないもの)		46	32	31	14	15.0	18.5	29.2	7.7
計		936	547	535	389	8.3	7.7	9.9	9.3

(注)1) 主要産業であるため、全産業計とは一致しない。一般には臨時・季節を含む。

2) 平成25年10月改定「日本標準産業分類」に基づく区分により表章したもの。

雇用保険取扱状況

豊川公共職業安定所(本所)

項目		年 月	令和4年10月	令和3年10月	対前年同月増減率			
適	月末現在適用事業所数 (所)		2,553	2,531	0.9			
	資格取得者数		556	592	▲ 6.1			
	資格喪失者数		671	601	11.6			
	離職票交付枚数 (枚)		346	362	▲ 4.4			
	うち短期特例者		—	—	—			
	月末現在被保険者数		50,406	50,445	▲ 0.1			
	用	雇用継続給付	高年齢	基本給付	受給者実人員	1,315	1,077	22.1
				支給金額	37,321,186	29,776,451	25.3	
			再就職	受給者実人員	—	—	—	
				支給金額	—	—	—	
育児休業		基本給付	受給者実人員	419	398	5.3		
			支給金額	51,152,043	45,452,407	12.5		
介護休業給付		受給者数	1	4	▲ 75.0			
		支給金額	116,540	1,255,816	▲ 90.7			
給付	基本手当基本分	一般求職者給付	受給資格決定件数(※)	171	160	6.9		
			初回受給者数	119	106	12.3		
			受給者実人員	546	560	▲ 2.5		
			支給金額	68,281,363	65,842,831	3.7		
	高年齢求職者給付			受給者数	35	41	▲ 14.6	
				支給金額	6,906,220	9,242,205	▲ 25.3	
	教育訓練給付	一般教育訓練給付	受給者数	13	18	▲ 27.8		
			支給金額	294,507	486,208	▲ 39.4		
		専門実践教育訓練給付	受給者数	25	25	0.0		
			支給金額	3,494,491	3,681,650	▲ 5.1		
	就職促進給付	常用就職支度手当	受給者数	—	—	—		
			支給金額	—	—	—		
		再就職手当	受給者数	40	48	▲ 16.7		
			支給金額	14,492,480	18,774,984	▲ 22.8		
		就業促進定着手当	受給者数	10	13	▲ 23.1		
			支給金額	1,348,830	1,757,546	▲ 23.3		
		就業手当	受給者実人員	—	—	—		
			支給金額	—	—	—		

※受給資格決定件数は速報値であり、修正があり得る。

各種助成金

項目	年 月	令和4年10月		令和4年度累計	
		件 数	支給額	件 数	支給額
特定求職者雇用開発助成金		11	3,280,000	116	32,590,000
雇用調整助成金(休業)		199	106,541,987	1,169	626,384,881

ハローワークからのお知らせ

～～ハローワークにおけるFAX利用の廃止について～～

全国のハローワークでは、令和5年3月31日をもちまして、ハローワークとの業務のやりとりでのFAX利用を原則、廃止することとなりました。つきましては、求人のお申し込み、変更等は、「求人者マイページ」の活用をご検討ください。ご理解・ご協力をお願いいたします。

詳しくは⇒ FAX利用の廃止について：庶務課0533-86-3709  
 求人者マイページについて：企業支援・専門援助部門0533-86-3310

# 労働市場主要指標(令和4年10月)

豊川公共職業安定所(本所)

年度	項目	求人(注1)		求職(注1)				就職(注1)		求人倍率(注1)						雇用保険		
		新規 求人数	月間有効 求人数	新規求職申込件数		月間有効求職者数		就職件数		新規 (注3)	有効 (注3)	愛知(注4)		全国(注4)		適用事業所 数(注5)	被保険者数 (注5)	基本手当受給 者実人員
				雇用保険(注2)	雇用保険(注2)	雇用保険(注2)	雇用保険(注2)	新規	有効			新規	有効					
数 値	2017年度平均	1,084	2,991	607	150	2,585	864	239	55	1.79	1.16	2.86	1.86	2.29	1.54	2,387	48,720	503
	2018年度平均	1,082	2,996	592	160	2,598	882	217	55	1.83	1.15	3.07	1.97	2.42	1.62	2,410	48,995	543
	2019年度平均	927	2,649	553	141	2,449	803	183	46	1.68	1.08	2.88	1.82	2.35	1.55	2,433	49,930	482
	2020年度平均	711	2,049	603	162	2,952	1,077	166	44	1.18	0.69	1.98	1.10	1.90	1.10	2,502	50,248	652
	2021年度平均	837	2,332	564	141	2,957	985	177	47	1.48	0.79	2.35	1.23	2.08	1.16	2,541	50,025	570
数 値	2021年10月	864	2,334	612	149	3,121	983	202	58	1.41	0.75	2.35	1.24	2.03	1.16	2,531	50,445	560
	2021年11月	873	2,469	498	129	3,032	970	177	50	1.75	0.81	2.31	1.24	2.08	1.17	2,534	50,470	569
	2021年12月	836	2,445	379	88	2,742	900	137	33	2.21	0.89	2.39	1.26	2.19	1.17	2,533	50,442	544
	2022年1月	838	2,482	578	157	2,749	931	138	38	1.45	0.90	2.48	1.27	2.16	1.20	2,529	50,183	525
	2022年2月	893	2,499	541	124	2,761	883	173	40	1.65	0.91	2.42	1.30	2.21	1.21	2,534	50,157	511
	2022年3月	968	2,568	611	131	2,918	879	228	52	1.58	0.88	2.42	1.33	2.16	1.22	2,541	50,025	502
	2022年4月	736	2,405	727	196	2,917	890	209	44	1.01	0.82	2.44	1.36	2.19	1.23	2,564	50,118	467
	2022年5月	867	2,425	576	129	2,946	895	165	39	1.51	0.82	2.54	1.37	2.27	1.24	2,564	50,676	549
	2022年6月	907	2,397	519	121	2,892	901	181	35	1.75	0.83	2.42	1.37	2.24	1.27	2,564	50,912	562
	2022年7月	728	2,383	468	118	2,756	896	160	43	1.56	0.86	2.53	1.37	2.40	1.29	2,567	50,839	571
	2022年8月	912	2,454	513	142	2,723	892	137	28	1.78	0.90	2.71	1.42	2.32	1.32	2,571	50,765	597
	2022年9月	851	2,436	650	159	2,851	922	171	48	1.31	0.85	2.45	1.43	2.27	1.34	2,551	50,561	578
2022年10月	936	2,615	648	137	3,004	880	163	41	1.44	0.87	2.47	1.44	2.33	1.35	2,553	50,406	546	
前 年 同 月 比	2017年度平均	8.6%	10.8%	▲ 3.7%	1.0%	▲ 6.0%	▲ 7.2%	▲ 4.6%	▲ 4.3%	ポイント 0.20	ポイント 0.18	ポイント 0.29	ポイント 0.20	ポイント 0.21	ポイント 0.15	2.9%	2.4%	▲ 9.4%
	2018年度平均	▲ 0.3%	0.2%	▲ 2.4%	6.8%	0.5%	2.0%	▲ 9.4%	0.0%	0.04	▲ 0.01	0.21	0.11	0.13	0.08	1.0%	0.6%	8.0%
	2019年度平均	▲ 14.3%	▲ 11.6%	▲ 6.7%	▲ 11.7%	▲ 5.8%	▲ 8.9%	▲ 15.4%	▲ 16.8%	▲ 0.15	▲ 0.07	▲ 0.19	▲ 0.15	▲ 0.07	▲ 0.07	1.0%	1.9%	▲ 11.3%
	2020年度平均	▲ 23.3%	▲ 22.7%	9.1%	14.4%	20.6%	34.1%	▲ 9.8%	▲ 5.2%	▲ 0.50	▲ 0.39	▲ 0.90	▲ 0.72	▲ 0.45	▲ 0.45	2.8%	0.6%	35.3%
	2021年度平均	17.7%	13.8%	▲ 6.4%	▲ 13.2%	0.2%	▲ 8.5%	6.8%	8.0%	0.30	0.10	0.37	0.13	0.18	0.06	1.6%	▲ 0.4%	▲ 12.6%
前 年 同 月 比	2021年10月	▲ 1.1%	7.0%	▲ 6.0%	▲ 8.6%	▲ 1.3%	▲ 18.4%	3.6%	7.4%	0.07	0.06	0.05	0.00	▲ 0.02	0.01	1.7%	0.3%	▲ 22.8%
	2021年11月	29.1%	15.8%	▲ 0.4%	12.2%	▲ 0.4%	▲ 14.1%	▲ 1.7%	▲ 5.7%	0.40	0.11	▲ 0.04	0.00	0.05	0.01	1.8%	0.3%	▲ 16.9%
	2021年12月	21.5%	19.0%	▲ 6.7%	▲ 21.4%	▲ 2.8%	▲ 14.2%	▲ 11.6%	▲ 26.7%	0.52	0.16	0.08	0.02	0.11	0.00	1.8%	0.1%	▲ 10.8%
	2022年1月	0.4%	19.7%	2.1%	36.5%	▲ 0.4%	▲ 7.2%	11.3%	35.7%	▲ 0.03	0.15	0.09	0.01	▲ 0.03	0.03	1.4%	0.0%	▲ 14.9%
	2022年2月	14.0%	14.6%	▲ 11.6%	▲ 10.8%	▲ 2.9%	▲ 7.7%	17.7%	▲ 2.4%	0.37	0.14	▲ 0.06	0.03	0.05	0.01	1.5%	▲ 0.1%	▲ 13.8%
	2022年3月	29.8%	16.4%	▲ 8.8%	▲ 20.6%	▲ 3.6%	▲ 10.7%	1.3%	0.0%	0.47	0.15	0.00	0.03	▲ 0.05	0.01	1.6%	▲ 0.4%	▲ 11.5%
	2022年4月	▲ 20.6%	6.7%	▲ 5.0%	▲ 19.3%	▲ 7.8%	▲ 17.1%	10.6%	0.0%	▲ 0.20	0.11	0.02	0.03	0.03	0.01	2.4%	▲ 0.4%	▲ 16.0%
	2022年5月	15.9%	7.8%	8.7%	▲ 5.8%	▲ 4.9%	▲ 15.6%	▲ 5.7%	▲ 9.3%	0.10	0.09	0.10	0.01	0.08	0.01	2.0%	0.2%	▲ 5.3%
	2022年6月	17.2%	8.3%	▲ 13.1%	▲ 22.4%	▲ 6.2%	▲ 16.3%	▲ 13.8%	▲ 37.5%	0.45	0.11	▲ 0.12	0.00	▲ 0.03	0.03	1.9%	0.5%	▲ 6.6%
	2022年7月	▲ 1.2%	9.5%	▲ 2.3%	▲ 6.3%	▲ 5.0%	▲ 13.8%	1.9%	▲ 6.5%	0.02	0.11	0.11	0.00	0.16	0.02	1.8%	0.5%	▲ 10.6%
	2022年8月	33.7%	18.6%	2.6%	32.7%	▲ 5.6%	▲ 11.8%	▲ 6.2%	▲ 34.9%	0.42	0.18	0.18	0.05	▲ 0.08	0.03	1.7%	0.4%	▲ 6.1%
	2022年9月	▲ 5.3%	9.8%	▲ 4.7%	14.4%	▲ 5.8%	▲ 8.4%	▲ 10.0%	▲ 23.8%	▲ 0.01	0.12	▲ 0.26	0.01	▲ 0.05	0.02	0.7%	0.2%	▲ 5.6%
2022年10月	8.3%	12.0%	5.9%	▲ 8.1%	▲ 3.7%	▲ 10.5%	▲ 19.3%	▲ 29.3%	0.03	0.12	0.02	0.01	0.06	0.01	0.9%	▲ 0.1%	▲ 2.5%	

※(注1)新規学卒者を除き、パートタイムを含む。(注2)雇用保険受給者。(注3)原数値である。

(注4)季節調整値(ただし、年平均は、原数値。)である。前年同月比欄は、前月差である。(注5)各年(月末)現在の数値である。