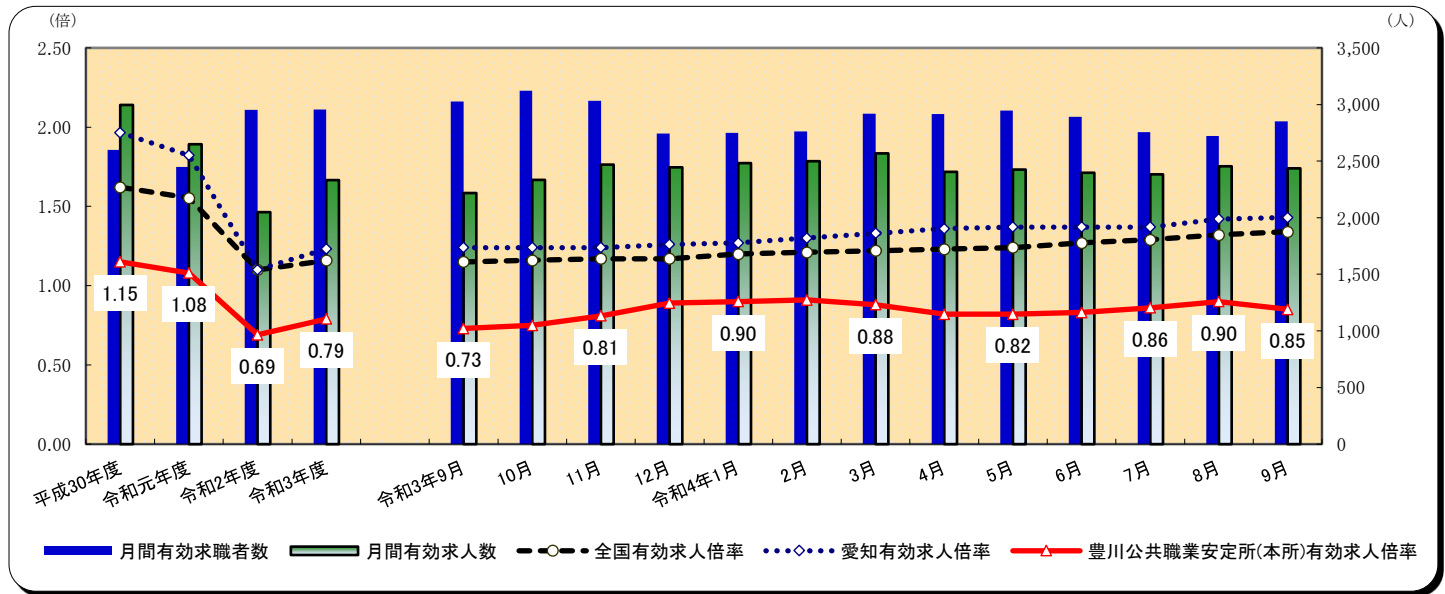


項目	年月	令和4年9月	令和3年9月	対前年増減差
新規求人倍率		1.31	1.32	▲ 0.01
有効求人倍率		0.85	0.73	0.12
正社員有効求人倍率		0.73	0.67	0.06

(注)正社員有効求人倍率=正社員有効求人数/常用フルタイム(一般)有効求職者数。なお、常用フルタイム有効求職者にはフルタイムの派遣労働者や契約社員を希望する者も含まれるため、厳密な意味での正社員有効求人倍率より低い値となる。

窓口の動き

求人関係	新規求人数は851人で、前年同月899人に比べて5.3%減少した。 月間有効求人数は2,436人で、前年同月2,218人に比べて9.8%増加した。
求職関係	新規求職者数は650人で、前年同月682人に比べて4.7%減少した。 月間有効求職者数は2,851人で、前年同月3,025人に比べて5.8%減少した。



(注)全国及び愛知の各月有効求人倍率は季節調整値である。なお、安定所の数値は季節調整を行っていないため全て原数値である。

一般職業紹介状況

項目	年月	令和4年9月			令和3年9月	対前年同月増減率
		計	男	女	計	
求	新規求職申込件数	650	256	394	682	▲ 4.7
	うち中高年齢者	268	133	135	280	▲ 4.3
	うち雇用保険受給者	159	66	93	139	14.4
職	月間有効求職者数	2,851	1,309	1,540	3,025	▲ 5.8
	うち中高年齢者	1,421	790	631	1,503	▲ 5.5
	うち雇用保険受給者	922	388	533	1,007	▲ 8.4
紹	紹介件数	579	285	294	634	▲ 8.7
	うち中高年齢者	267	162	105	334	▲ 20.1
	うち雇用保険受給者	100	37	63	168	▲ 40.5
就	就職件数	171	68	102	190	▲ 10.0
	うち中高年齢者	76	34	42	103	▲ 26.2
	うち雇用保険受給者	48	16	31	63	▲ 23.8
職	就職率	26.3	26.6	25.9	27.9	▲ 1.6
求	新規求人数	851	※	※	899	▲ 5.3
	うち常用	799	※	※	835	▲ 4.3
	月間有効求人数	2,436	※	※	2,218	9.8
人	うち常用	2,312	※	※	2,081	11.1
	充足数	142	※	※	170	▲ 16.5
足	うち県外から	4	※	※	5	▲ 20.0
	充足率	16.7	※	※	18.9	▲ 2.2

(注) 1)新規学卒者を除き、パートタイムを含む。 2)各欄の数値は、記載のない限り原数値である。  
3)数値の単位は、特に表示がない限り、件、人、%又はポイント。 4)▲印は、減少率(差)である。  
5)平成16年11月から求職申込書における「性別」欄の記載が任意になったことに伴い、男女別の合計は男女計の値と必ずしも一致しない。  
6)中高年齢者とは、45歳以上の者。 7)常用とは、雇用期間の定めのない仕事、又は4か月以上の雇用期間が定められている仕事を指す。

正社員職業紹介状況

項目	年月	令和4年9月		令和3年9月		対前年同月増減率
		計	構成比	計	構成比	
常用フルタイム新規求職申込件数		382		378		1.1
常用フルタイム月間有効求職者数		1,639		1,768		▲ 7.3
正社員就職件数		77	45.0	82	43.2	▲ 6.1
正社員新規求人数		377	44.3	421	46.8	▲ 10.5
正社員月間有効求人数		1,202	49.3	1,177	53.1	2.1

(注)1)「正社員」とは、一般求人のうち求人票の雇用形態欄に「正社員」と記載された常用求人である。

2) 構成比は、就職件数全体に占める正社員就職割合及び新規又は有効求人数全体に占める正社員求人割合である。

パートタイム職業紹介状況

項目	年月	令和4年9月		令和3年9月	対前年同月増減率
		計	女		
新規求職申込件数		267	206	304	▲ 12.2
月間有効求職者数		1,206	823	1,251	▲ 3.6
就職件数		71	54	81	▲ 12.3
新規求人数		401	※	357	12.3
月間有効求人数		974	※	794	22.7

障害者の職業紹介状況

項目	計	身体障害者		知的障害者		精神障害者	その他障害者
		軽度	重度	軽度	重度		
新規求職申込件数	38	8	3	2	—	27	1
有効求職者数	753	207	92	131	27	394	21
就職件数	18	3	1	4	1	11	—

新規求人の主要産業別状況

産業	新規求人	全数	一般		パート	対前年同月増減率			
			うち常用	うち非常用		全数	一般	うち常用	パート
建設業		80	67	67	13	▲ 27.3	▲ 36.2	▲ 35.0	160.0
製造業		176	122	100	54	▲ 23.8	▲ 19.7	▲ 27.0	▲ 31.6
食料品製造業		50	30	17	20	4.2	50.0	0.0	▲ 28.6
繊維工業		7	7	7	—	▲ 50.0	▲ 30.0	▲ 30.0	▲ 100.0
木材・木製品製造業		—	—	—	—	—	—	—	—
印刷・同関連業		—	—	—	—	—	—	—	—
プラスチック製品製造業		26	17	15	9	▲ 13.3	0.0	▲ 11.8	▲ 30.8
窯業・土石製品製造業		—	—	—	—	▲ 100.0	▲ 100.0	▲ 100.0	—
鉄鋼業		—	—	—	—	▲ 100.0	▲ 100.0	▲ 100.0	▲ 100.0
金属製品製造業		14	8	8	6	▲ 26.3	▲ 33.3	▲ 33.3	▲ 14.3
はん用機械器具製造業		10	9	7	1	42.9	28.6	133.3	—
電気機械器具製造業		2	—	—	2	100.0	—	—	100.0
情報通信機械器具製造業		—	—	—	—	▲ 100.0	▲ 100.0	▲ 100.0	▲ 100.0
輸送用機械器具製造業		28	19	19	9	▲ 9.7	▲ 24.0	▲ 20.8	50.0
情報通信業		2	—	—	2	▲ 33.3	▲ 100.0	▲ 100.0	0.0
情報サービス業		—	—	—	—	▲ 100.0	▲ 100.0	▲ 100.0	▲ 100.0
運輸業、郵便業		49	36	34	13	▲ 24.6	▲ 18.2	▲ 22.7	▲ 38.1
卸売業、小売業		185	40	40	145	249.1	60.0	60.0	417.9
金融業、保険業		—	—	—	—	▲ 100.0	—	—	▲ 100.0
宿泊業、飲食サービス業		15	8	8	7	0.0	166.7	166.7	▲ 41.7
医療、福祉		233	116	115	117	▲ 14.3	1.8	1.8	▲ 25.9
社会保険・社会福祉・介護事業		164	77	77	87	▲ 9.4	24.2	24.2	▲ 26.9
サービス業(他に分類されないもの)		54	33	31	21	▲ 18.2	▲ 34.0	▲ 38.0	31.3
計		851	450	423	401	▲ 5.3	▲ 17.0	▲ 19.3	12.3

(注)1) 主要産業であるため、全産業計とは一致しない。一般には臨時・季節を含む。

2) 平成25年10月改定「日本標準産業分類」に基づく区分により表章したもの。

雇用保険取扱状況

豊川公共職業安定所(本所)

項目		年 月		令和4年9月	令和3年9月	対前年同月増減率		
適	月末現在適用事業所数 (所)			2,551	2,534	0.7		
	資格取得者数			491	439	11.8		
	資格喪失者数			563	519	8.5		
	離職票交付枚数 (枚)			372	312	19.2		
	うち短期特例者			—	—	—		
	月末現在被保険者数			50,561	50,471	0.2		
	用	雇用継続給付	高年齢	基本給付	受給者実人員	628	801	▲ 21.6
				支給金額	16,286,135	20,981,879	▲ 22.4	
			再就職給付	受給者実人員	—	—	—	
				支給金額	—	—	—	
育児休業		基本給付	受給者実人員	374	337	11.0		
			支給金額	43,853,771	40,660,956	7.9		
介護休業給付		受給者数	3	—	—			
		支給金額	610,372	—	—			
給付	基本手当基本分	一般求職者給付	受給資格決定件数(※)		170	146	16.4	
			初回受給者数		115	130	▲ 11.5	
			受給者実人員		578	612	▲ 5.6	
			支給金額		75,123,350	80,173,103	▲ 6.3	
	高年齢求職者給付	受給者数		25	41	▲ 39.0		
		支給金額		4,968,300	8,447,550	▲ 41.2		
	教育訓練給付	一般教育訓練給付	受給者数	11	20	▲ 45.0		
			支給金額	346,123	428,152	▲ 19.2		
		専門実践教育訓練給付	受給者数	2	1	100.0		
			支給金額	349,081	49,351	607.3		
	就職促進給付	常用就職支度手当	受給者数	—	1	▲ 100.0		
			支給金額	—	156,600	▲ 100.0		
		再就職手当	受給者数	39	39	0.0		
			支給金額	17,042,404	11,594,159	47.0		
		就業促進定着手当	受給者数	10	5	100.0		
			支給金額	1,642,722	968,979	69.5		
就業手当		受給者実人員	—	—	—			
		支給金額	—	—	—			

※受給資格決定件数は速報値であり、修正があり得る。

各種助成金

項目	年 月	令和4年9月		令和4年度累計	
		件数	支給額	件数	支給額
特定求職者雇用開発助成金		16	4,680,000	105	29,310,000
雇用調整助成金(休業)		153	91,154,397	970	519,842,894

ハローワークからのお知らせ

◆ 11月は「労働保険未手続事業一掃強化期間」になります。  
 労働保険とは、は労災保険と雇用保険の総称です。  
 労働者を一人でも雇っていたら、法人だけでなく、個人事業主の方も、正社員、パート・アルバイトといった雇用形態に関わらず、労働保険の加入手続きをしなければなりません。  
 加入手続きを行っていない事業主の方は、今すぐ加入手続きを行ってください。

詳しくは、雇用保険課（0533-86-3760）へお問い合わせください。

